



AGUTTES

CARTES POSTALES

Jeudi 4 avril 2013

Neuilly-sur-Seine



CLAUDE AGUTTES

COMMISSAIRE-PRISEUR

AGUTTES SAS (S.V.V. 2002-209)
www.aguttes.com

Président

Claude Aguttes

Directrice Générale Neuilly - Lyon

Charlotte Reynier-Aguttes

Directeur délégué Lyon

Gérald Richard

Hôtel des Ventes de Neuilly

164 bis, avenue Charles de Gaulle
92200 Neuilly-sur-Seine
Tél.: 01 47 45 55 55 - Fax: 01 47 45 54 31

Hôtel des ventes de Lyon Brotteaux

13 bis, Place Jules Ferry
69006 Lyon
Tél.: 04 37 24 24 24 - Fax: 04 37 24 24 25

Communication

Élisabeth de Vaugelas - 01 47 45 93 05
vaugelas@aguttes.com

Commissaire-Preneur judiciaire et habilité

Claude Aguttes
aguttes@aguttes.com

Collaboratrice Claude Aguttes

Alix Argyropoulos - 01 47 45 93 08
argyropoulos@aguttes.com

Commissaires-Preneurs habilités

Antoine Aguttes, Séverine Luneau,
Sophie Perrine, Gérald Richard,
Diane de Karajan

Inventaires et partages

Neuilly
Séverine Luneau - 01 41 92 06 46
Sophie Perrine - 01 41 92 06 44

Lyon
Claude Aguttes
Gérald Richard - 04 37 24 24 27

Expertises gratuites

Neuilly-Lyon
Sans rendez-vous le lundi après-midi de 14h à 18h
Sur rendez-vous du mercredi au jeudi de 10h à 13h
et de 14h à 18h
Le vendredi de 10h à 13h

Administration et Gestion

Accueil - Gestion des dépôts

Neuilly
Richard Lefevre des Noettes
desnoettes@aguttes.com
Marie Rastrelli
rastrelli@aguttes.com

Lyon
Valérienne Pace - 04 37 24 24 28
pace@aguttes.com

Réalisation : Elisabeth de Vaugelas : 01 47 45 93 05

Photos : Jon Mills : 06 14 76 01 41 - Imprimeur : Imprimerie Corlet : 02 31 59 53 16

Comptabilité générale

Responsable

Alexandra Baranger - baranger@aguttes.com

Avec la collaboration de :

Facturation vendeurs Neuilly-Lyon
Patricia Biasioli - biasioli@aguttes.com

Facturation acheteurs Neuilly
Catherine Bodard-Aulanier - 01 41 92 06 41
bodard@aguttes.com

Facturation acheteurs Lyon
Jérémy Sarelo - 04 37 24 24 26
sarelo@aguttes.com

Accueil téléphonique - Abonnement catalogues

Neuilly
Marie du Boucher - 01 47 45 55 55
duboucher@aguttes.com

Lyon
Emeline Fournier - 04 37 24 24 24
fournier@aguttes.com

Départements d'Art

Mobilier et Objets d'Art

Neuilly
Séverine Luneau - 01 41 92 06 46
luneau@aguttes.com

Avec la collaboration de :
Guillaume Delon - 01 47 45 93 01
delon@aguttes.com

Organisation et coordination de la vente
Laurent Poubeau - 01 41 92 06 45

Lyon
Gérald Richard - 04 37 24 24 27
richard@aguttes.com

Haute Epoque

Neuilly-Lyon
Louis-Maxence Palisson - 01 41 92 06 43
palisson@aguttes.com

Dessins et tableaux anciens Tableaux XIX^e et modernes Écoles russes et orientalistes

Charlotte Reynier-Aguttes - 01 41 92 06 49
reynier@aguttes.com

Neuilly
Diane de Karajan - 01 41 92 06 48
karajan@aguttes.com
Louis-Maxence Palisson
palisson@aguttes.com

Administration
Cyrille de Bascher
bascher@aguttes.com

Lyon
Jean-Marie Sarrau - 04 37 24 24 24
sarrau@aguttes.com

Art Nouveau - Art Déco

Neuilly
Sophie Perrine - 01 41 92 06 44
perrine@aguttes.com

Avec la collaboration de :
Antonio Casciello - 01 47 45 91 50
casciello@aguttes.com

Lyon
Gérald Richard - 04 37 24 24 27
richard@aguttes.com

Bijoux Anciens et Modernes Horlogerie

Philippine Dupré la Tour - 01 41 92 06 42
duprelatour@aguttes.com

Avec la collaboration de :
Claire Barrier
barrier@aguttes.com

Lyon
Marion Quesne - 04 37 24 24 23
pouzols@aguttes.com

Argenterie, Chasse

Neuilly - Lyon
Guillaume Delon - 01 47 45 93 01
delon@aguttes.com

Arts d'Asie

Neuilly-Lyon
Sophie Perrine - 01 41 92 06 44
perrine@aguttes.com

Livres anciens et Modernes Autographes et Documents Anciens, Cartes postales, Affiches, Timbre-poste

Neuilly
Laurent Poubeau - 01 41 92 06 45
poubeau@aguttes.com

Lyon
Gérald Richard - 04 37 24 24 27
richard@aguttes.com

Vins et Spiritueux

Neuilly - Lyon
Jean-Marie Sarrau - 04 37 24 24 24
sarrau@aguttes.com

Mode et Accessoires de mode

Neuilly - Lyon
Marion Quesne - 04 37 24 24 23
pouzols@aguttes.com

Numismatique

Neuilly
Guillaume Delon - 01 47 45 93 01
delon@aguttes.com

Lyon
Gérald Richard - 04 37 24 24 27
richard@aguttes.com

Instruments de musique

Neuilly-Lyon
Guillaume Delon - 01 47 45 93 01
delon@aguttes.com

Vente aux enchères électroniques sur : www.gersaint.com

Richard Lefevre des Noettes
desnoettes@aguttes.com



AGUTTES

Neuilly

Drouot

Lyon

Jeudi 4 avril 2013 à 11h et 14h15

CARTES POSTALES ANCIENNES (Collection de Monsieur A.)

Hôtel des Ventes de Neuilly

164 bis avenue Charles de Gaulle - 92 200 Neuilly-sur-Seine

Expositions publiques

Mercredi 3 avril de 11h à 13h et de 14h à 18h

Jeudi 4 avril de 9h45 à 11h

à 11h (LOTS 1 À 140) :

Cartes postales étrangères

Cartes postales thématiques

à 14h15 (LOTS 141 À 452)

Cartes postales thématiques

Sélection régionale France

Illustrateurs et Fantaisies

Documentation cartophile

Expert

Mario MORDENTE

1 rue Pascal - 75005 Paris

Tél. : 01 43 36 36 98

mordente.mario@orange.fr

Contacts Etude

Laurent POUBEAU

01 41 92 06 45

poubeau@aguttes.com

Richard Lefevre des Noettes

desnoettes@aguttes.com

Catalogue visible sur www.aguttes.com

Enchérissez en live sur **DROUOTLIVE**

CARTES ÉTRANGÈRES (LOTS 1 À 34) - Vente à 11h

1	SIAM - THAILANDE 16 cpa vues diverses dont animations, (circulées et oblitérées)	120 / 150 €
2	ISLANDE 28 cpa vues diverses, la plupart circulées et oblitérées	150 / 200 €
3	GRANDE-BRETAGNE et divers 24 cpa vues diverses, cartes illustrées dont chats par Louis Wain	150 / 200 €
4	SCANDINAVIE 100 cpa vues diverses dont animations, types, cartes Hilsen, (non circulées)	200 / 250 €
5	AFRIQUE DU NORD et EGYPTTE 170 cpa vues diverses dont animations, types, militaria, quelques oblitérations	300 / 400 €
6	BENELUX et diverses anciennes colonies 180 cpa vues diverses dont animations de villes et villages, quelques attelages de chiens	250 / 300 €
7	ITALIE et diverses anciennes colonies 45 cpa vues diverses dont animations	80 / 100 €
8	CHINE et HONG KONG 22 cpa vues diverses dont animations et métiers	200 / 300 €
9	AMERIQUE DU SUD et AMERIQUE CENTRALE 35 cpa vues diverses dont animations, types, locomotion	150 / 200 €
10	JAPON 90 cpa vues diverses, types, cartes illustrées, oblitérations	150 / 200 €
11	ESPAGNE et PORTUGAL 70 cpa vues diverses, animations, types	250 / 300 €
12	GRANDE BRETAGNE anciennes colonies 120 cpa vues diverses, animations, types, transports	300 / 400 €
13	ANCIENNES COLONIES FRANCAISES 75 cpa dont types, ethnologie, animations principalement en Afrique Noire	200 / 300 €
14	PAYS DIVERS (Europe, Afrique du Nord) ensemble de cpa dont animations (une boite)	400 / 500 €
15	RUSSIE 75 cpa cpsm vues diverses, animations, nombreux types	250 / 300 €
16	INDOCHINE 55 cpa cpsm nombreux types et animations	180 / 220 €
17	ORIENT : Grèce, Turquie, Israel 120 cpa vues diverses, animations, quelques types	200 / 300 €
18	PAYS D'EUROPE DE L'EST 120 cpa vues diverses, animations, types, quelques cartes photos	250 / 300 €
19	ETATS -UNIS D'AMERIQUE et CANADA 50 cpa cpsm vues diverses, animations	100 / 120 €



partie du lot 23

20	ALLEMAGNE 100 cpa vues diverses, animations, types, petits métiers de Berlin	250 / 300 €
21	SUISSE 130 cpa vues diverses, animation, cartes Gruss	200 / 250 €
22	PAYS DIVERS env 300 cpa sélection, nombreuses animations (dont Chine). On joint quelques carnets	1.300 / 1.600 €
23	PAYS DIVERS et DOM TOM 68 cpa sélection, nombreux gros plans et belles animations	600 / 800 €
24	PAYS DIVERS 80 cpa familles royales et personnalités	100 / 120 €
25	INDOCHINE 135 cpa sélections, nombreuses animations	300 / 400 €
26	ALLEMAGNE III ^e Reich, 11 cpsm diverses	100 / 120 €
27	PAYS DIVERS 430 cp contenues dans un album : ethnologie, nombreuses animations	800 / 1.000 €
28	SCANDINAVIE 100 cpa contenues dans un album : vues diverses, types	180 / 220 €

29	JAPON 370 cpa cpsm contenues dans un album : vues diverses, nombreux types (quelques cartes avec défauts)	350 / 400 €
30	GRANDE BRETAGNE et divers 300 cpa contenues dans un album : vues diverses	120 / 150 €
31	PAYS DIVERS ensemble de cpa contenues dans une boîte dont quelques animations	400 / 500 €
32	PAYS DIVERS ensemble de cpa et cpsm contenues dans une boîte dont types et quelques animations	500 € 600 €
33	AFRIQUE DU SUD 24 cpa guerre des Boers, belles animations (éditeur Weiss Reinschmidt à Strasbourg)	120 / 180 €
34	MERS EL-KEBIR (Algérie) 14 cp photos : sabordage de la flotte française en 1940	200 / 250 €

THÈMES (LOTS 35 À 140) - Vente à 14h15

35	BATEAUX 140 cpa péniches, batellerie, navigation fluviale	200 / 300 €
36	PAQUEBOT FRANCE 25 cpsm et un carnet dont souvenir philatélique du voyage inaugural (plusieurs cartes identiques)	60 / 80 €
37	BATEAUX et vues diverses 34 cartes photos concernant la Normandie (Dieppe, Rouen et à localiser)	250 / 300 €
38	ANIMAUX 20 cpa (certaines illustrées) dont âne, chenils ...	40 / 50 €
39	APICULTURE 10 cpa série « apiculture moderne ». On joint une cpa du même sujet dans le département du Vaucluse	50 / 70 €
40	AGRICULTURE-ALCOOL 75 cpa scènes champêtres, fermes, vendanges, cueillettes ... dont belles animations	220 / 280 €
41	ARTISTES env 45 cp représentant des artistes de la Belle Epoque dont Sarah Bernhardt (15), Cléo de Mérode (6), Joséphine Baker (2) et divers	150 / 200 €
42	ARTISTES env 160 cpa et cpsm représentant des artistes dont Bardot, Jean Marais, Marylin et divers, certaines cartes dédiées	200 / 300 €
43	CATASTROPHES env 170 cpa dont inondations et catastrophes ferroviaires	300 / 400 €
44	CINEMA et TELEVISION env 30 cp de différentes époques dont vues d'établissements, scènes de cinéma, annonces de spectacle	60 / 80 €

45	CIRQUE 34 cpa dont phénomènes, numéros de cirque, artistes, cirque Barnum et Bailey	80 / 120 €
46	DENTELLE et DENTELIERES 23 cpa en majorité d'Auvergne dont leveur de dentelles	80 / 120 €
47	PERSONNALITES Env 90 cpa dont visites de souverains étrangers en France, souverains, famille Impériale Russe, écrivains, Paul Déroulède (3 cpa autographes)	150 / 200 €
48	ECOLES ENSEIGNEMENT env 110 cpa dont vues d'établissements, ecoles professionnelles, belles animations	150 / 300 €
49	Fêtes-EVENEMENTS env 300 cpa dont défilés, groupes dont belles animations	500 / 700 €
50	ALIMENTATION carnet de 25 cpa «conserves alimentaires Saupiquet»	80 / 120 €
51	COMMERCE - Etablissements Debray : 1 cpa Voiron (défauts) et 2 cartes photos devantures (non localisées)	50 / 70 €
52	LAVOIRS-LAVEUSES env 30 cpa vues diverses dont animations	80 / 100 €
53	NUS - EROTISME - GRIVOISERIES - env 85 cpa On joint un ensemble de cartes modernes des memes sujets	150 / 200 €
54	COMMERCE - cafés hotels restaurants env 110 cpa intérieurs et extérieurs d'établissements dont gros plans (quelques cartes photos)	350 / 400 €
55	COMMERCE - devantures de commerces env 120 cpa et cartes photos dont nombreuses animations	400 / 500 €
56	POSTES env 75 cpa dont vues de bureaux, fantaisies	150 / 180 €
57	RELIGION env 300 cpa dont funérailles, processions, hommes d'église, édifices religieux, fantaisies . On joint plusieurs carnets de cp de Missions	300 / 400 €
58	SANTE env 120 cpa dont hopitaux, belles animations	200 / 250 €
59	SPORT - Cyclisme 20 cpa dont courses, champions, belles animations	80 / 120 €
60	SCOUTISME env 20 cpa dont éclaireurs, camps, quelques cartes illustrées	60 / 80 €
61	FOLKLORE env 300 cpa diverses régions contenues dans un album dont CMCB, noces, fileuses, rosières, costumes	450 / 600 €
62	AVIATION env 180 cpa dont meetings, ballons, dirigeables, aviateurs, nombreux gros plans	500 / 600 €



partie du lot 64

63	<p>AVIATION 10 cpa meetings avec vignettes ou cachets (Chartres, Champagne, Port Aviation, Nantes ...)</p>	100 / 150 €
64	<p>AVIATION - Ballons 4 cpa représentant des départs de ballons (Tours, Mantes, Cholet, Chateau du Loir)</p>	120 / 180 €
65	<p>NAVIGATION env 170 cpa représentant des paquebots, péniches, bacs, voiliers, canots et divers</p>	300 / 400 €
66	<p>BEAUX ARTS env 55 cpa dont peintres, sculpteurs, reproductions d'oeuvres d'art</p>	60 / 80 €
67	<p>EXPÉDITIONS POLAIRES 2 cpa représentant le bateau « Pourquoi Pas » du commandant Charcot</p>	60 / 80 €
68	<p>AMOUR - NU - EROTISME - GRIVOISERIE env 100 cpa diverses</p>	200 / 300 €
69	<p>ANIMAUX env 90 cpa dont zoo, chiens, animaux exotiques, ânes, nombreux gros plans</p>	150 / 200 €
70	<p>CYCLISME - MOTOCYCLISME env 40 cpa champions, fêtes, manufacture de Saint Etienne, courses, vélodromes (quelques cartes modernes)</p>	200 / 250 €
71	<p>EDIFICES ET DIVERS SITES env 135 cpa dont dolmens, chateaux, troglodytes, phares, chantiers de construction, quelques animatons</p>	80 / 120 €
72	<p>DILIGENCES 4 cpa moyens et beaux plans (Senlisse, Oinville, Malzieu ...)</p>	100 / 150 €



partie du lot 73



partie du lot 74

- | | | |
|----|--|-------------|
| 73 | <p>ATTELAGES DE CHIENS
4 cpa : Pourville (Julia), Ault (marchand de poissons), Fontaine le Bourg (petit plan), Bretagne (chanteuse de complaintes)</p> | 120 / 150 € |
| 74 | <p>ATTELAGES DE CHIENS
1 carte photo et 1 photo (non localisées)</p> | 60 / 80 € |
| 75 | <p>CAMION SAURER
3 cpa et 1 carte photo gros plans (1 carte avec défauts)</p> | 80 / 120 € |
| 76 | <p>COMMERCES
env 85 cpa devantures dont belles animations</p> | 300 / 400 € |

77	INDUSTRIE env 250 cpa dont mines, carrières, usines, nombreux gros plan	500 / 700 €
78	PERSONNAGES env 40 cpa portraits et visites de souverains étrangers	40 / 60 €
79	SPECTACLE - ARTISTES env 90 cpa dont Sarah Bernardt, certaines cartes avec dédicaces	120 / 150 €
80	FÊTES - SPECTACLE - CIRQUE env 190 cpa dont groupes, fanfares, Millenaire Normand, belles animations	350 / 400 €
81	FÊTES env 170 cpa régionalisme français dont nombreuses belles animations	350 / 400 €
82	MOULIN S env 70 cpa moulins à eau et à vent dont gros plans	150 / 200 €
83	POLITIQUE - GREVES env 50 cpa dont Voiron, Fougères, chemins de fer du Nord, nombreux gros plans	200 / 250 €
84	POLITIQUE - Grèves de champagne 16 cpa dont Ay, Bar sur Aube, gros plans	80 / 120 €
85	POSTES env 70 cpa régionalisme français et cartes illustrées dont bureaux de poste, facteurs, caricatures	200 / 250 €
86	JUSTICE env 50 cpa dont tribunaux, affaires judiciaires (Steinheil, Dreyfus, Choisy le Roi, Fort Chabrol ...)	150 / 200 €
87	ENSEIGNEMENT - ECOLES env 160 cpa dont nombreuses animations	300 / 350 €
88	ESPERANTO env 20 cpa France, étranger et cartes illustrées	80 / 120 €
89	EXPOSITIONS env 75 cpa dont Paris, Bruxelles, Bordeaux, Reims, animations et quelques cartes illustrées	70 / 80 €
90	BOIS env 90 cpa dont charbonniers, sabotiers, tonneliers, gros plans et belles animations	200 / 250 €
91	CATASTROPHES env 190 cpa dont accidents (autos, bateaux, trains), inondations	300 / 400 €
92	CATASTROPHES env 100 cpa dont pompiers, sauveteurs, enterremens, scaphandriers, quelques belles animations	200 / 250 €
93	PERSONNAGES LOCAUX env 110 cp dont types, phénomènes, centenaires, nombreux gros plans (quelques cartes avec défauts)	250 / 300 €
94	PETITS METIERS env 85 cpa dont types Toulousains, tambours de ville, marchands, barbiers, nombreux gros plans	250 / 350 €



97

- | | | |
|-----|---|-------------|
| 95 | MONTREURS D'OURS
13 cpa dont Pyrénées, Constantinople, Aix les Bains, Arracourt, troupes Russes en France, quelques gros plans | 150 / 200 € |
| 96 | LAVOIRS - LAVEUSES
env 65 cpa régionalisme français dont belles animations | 180 / 220 € |
| 97 | FOOTBALL
1 carte postale représentant Raymond Kopa avec signature autographe | 40 / 60 € |
| 98 | CHEMIN DE FER
env 150 cpa dont intérieurs et extérieurs de gares, bons plans de trains | 500 / 600 € |
| 99 | CHEMIN DE FER
env 125 cpa dont matériel, métropolitain, ouvrages d'art, tramways, nombreux beaux plans | 300 / 350 € |
| 100 | CHEMIN DE FER
env 55 cpa dont reproductions d'affiches (Hugo d'Alesi), funiculaires, téléphériques | 150 / 200 € |
| 101 | AGRICULTURE
env 55 cpa dont fermes, types de paysans, quelques animations | 120 / 150 € |
| 102 | AGRICULTURE -
env 160 cpa dont scènes agricoles (battages), gardiens de moutons, attelages, nombreux beaux plans | 400 / 500 € |

103	AGRICULTURE env 55 cpa dont bergers, chevaux, élevage, laitières, nombreuses belles scènes	150 / 200 €
104	ALCOOL env 90 cpa dont travail de la vigne (Champagne), cidre, bière, quelques cartes illustrées, nombreuses belles scènes	200 / 300 €
105	MILITARIA env 280 cpa dont important ensemble concernant la guerre 1914-1918 (armées étrangères, hopitaux, artillerie), nombreuses belles animations	300 / 400 €
106	COMMERCE - Hôtels restaurants env 260 cpa et cartes photos vues d'établissements dont nombreuses animations	750 / 900 €
107	RELIGION env 130 cpa dont processions, sorties de messe, fêtes religieuses, belles animations	200 / 300 €
108	COMMERCE Marchés 29 cpa Région Centre (18-28-36-41-45) dont nombreuses animations	150 / 180 €
109	COMMERCE - Marchés 34 cpa Bretagne (22-29-35-44-56) dont nombreuses animations	170 / 200 €
110	CHASSE et TIR env 50 cpa France, étranger et illustrateurs dont stands et concours de tir, gardes chasse	150 / 200 €
111	CHASSE A COURRE env 34 cpa régionalisme français et illustrateurs dont région Centre, Biarritz	60 / 80 €
112	CHASSE A COURRE env 30 cpa Picardie (Villers Cotterets, Compiègne) et Normandie	60 / 80 €
113	CHASSE A COURRE env 55 cpa Région Parisienne (Presles, Fontainebleau ...)	120 / 150 €
114	Pêche EN MER et divers env 110 cpa dont pêche à pied, travail du sel, vente du poisson, ostréiculture, quelques belles animations	200 / 300 €
115	COMMERCE Marchés 58 cpa Région Parisienne dont nombreuses animations	180 / 220 €
116	COMMERCE - Marchés env 75 cpa Normandie dont nombreuses animations	250 / 300 €
117	THERMALISME env 45 cpa dont chaises à porteurs, scènes de soins	70 / 90 €
118	HIPPISME env 50 cpa dont vues de champs de courses	100 / 120 €
119	SPORT env 140 cpa cpsm dont boxe, sports de ballons, sports nautiques, tennis	200 / 300 €
120	FOLKLORE AUVERGNE env 60 cpa dont types, activités diverses, costumes, nombreux beaux plans	60 / 80 €

121	PÊCHE EN EAU DOUCE env 35 cpa dont concours de pêche, pêche à la ligne	80 / 120 €
122	SPORTS D'HIVER env 40 cpa dont ski, luge, bobsleigh, patinage Joint un carnet concernant Chamonix	80 / 120 €
123	SCENES DE PLAGES - JEUX - CORRIDA env 40 cpa	50 / 60 €
124	PÊCHE - ACTIVITES DE BORD DE MER env 65 cpa dont types de marins, scènes de quais, marchands, nombreuses belles animations	150 / 200 €
125	COMMERCE Machés - env 220 cpa régionalisme français dont nombreuses animations	500 / 600 €
126	ATTELAGES DE CHIENS 25 cpa dont laitières en Belgique, militaires, régionalisme français (petits plans)	120 / 150 €
127	ATTELAGES DE CHEVAUX env 85 cpa dont torpilleurs, femmes cochers, nombreux gros plans	250 / 300 €
128	ATTELAGES DIVERS env 50 cpa dont mules, boeufs, chèvres, exotiques	150 / 200 €
129	AUTOMOBILE env 75 cpa régionalisme français et illustrateurs dont quelques gros plans Joint quelques cpsm	150 / 200 €
130	CAMIONS - AUTOBUS - AUTOCARS env 40 cpa régionalisme et cartes illustrées, quelques gros plans	120 / 150 €
131	CIRCUITS AUTOMOBILES et MOTOCYCLISME env 45 cpa dont Montlhéry, circuit de la Sarthe. Joint quelques CPSM	100 / 120 €
132	DOUANE - GENDARMERIE env 70 cpa dont vues de bureaux, animations	130 / 150 €
133	FOLKLORE env 65 cpa régionalisme français dont costumes, types, agriculture	70 / 90 €
134	FOLKLORE env 30 cpa Vendée et Charentes dont costumes, types, noces	60 / 80 €
135	FOLKLORE env 40 cpa Nord Pas de Calais et Est, dont activités de bord de mer, travail du bois, dentelle	120 / 150 €
136	FOLKLORE env 60 cpa Auvergne dont types, costumes, noces	100 / 120 €
137	FOLKLORE env 50 cpa Centre et Bourgogne dont types, travail du bois, Jean Rameau	100 / 120 €
138	FOLKLORE env 50 cpa Normandie dont activités de bord de mer, types, costumes Joint 24 cpa «costumes de la Normandie d'autrefois»	120 / 150 €

139	FOLKLORE env 75 cpa Sud Ouest dont types, agriculture, travail du bois	150 / 200 €
140	FOLKLORE env 33 cpa Sud Est et Corse dont types, bandits	60 / 80 €
141	FOLKLORE env 150 cpa Bretagne dont Botrel, CMCB, costumes, activités de bord de mer, musiciens	200 / 250 €
142	MILITARIA - Guerre 1914-1918 env 250 cpa dont scènes de front, secours aux blessés, portraits	250 / 300 €
143	MILITARIA - Guerre 1939-1945 et divers env 120 cpsm dont libération de Paris, Oradour village martyr Joint une carnet de cartes postales concernant Oradour	150 / 200 €
144	MILITARIA ens de 8 pochettes et carnets dont uniformes, «en campagne», cartes illustrées, vues diverses	50 / 70 €
145	MILITARIA env 140 cpa dont caricatures, patriotiques, uniformes, fantaisies, illustrateurs, quelques franchises militaires	150 / 200 €
146	MILITARIA env 190 cpa dont camps militaires, vie à la caserne, revues, grandes manoeuvres	300 / 400 €
147	MILITARIA env 80 cpa Prytanée militaire de La Flèche (30) et ecole de cavalerie de Saumur (50) dont nombreuses belles animations	120 / 150 €
148	MILITARIA - Guerre 1914-1918 env 60 cpa concernant l'armée allemande dont Zeppelins, scènes de front, prisonniers	100 / 150 €
149	CHEMINS DE FER env 70 cpa vues de trains en gare (quelques cartes avec défauts)	350 / 400 €
150	CHEMINS DE FER Env 110 cpa dont intérieurs de gares (sans train), reproductions d'affiches de chemin de fer, matériel, métropolitain Joint quelques cpsm et des carnets contenant des cartes de locomotives	250 / 350 €
151	AVIATION 37 cartes photos dont escadrilles, accidents, nombreux gros plans	100 / 150 €
152	AVIATION env 50 cpa représentant des dirigeables et des Zeppelins	100 / 150 €
153	AVIATION env 120 cpa dont meetings, aérodromes, avions	250 / 300 €
154	AVIATION MILITAIRE env 150 cpsm principalement période entre deux guerres, quelques cartes illustrées	200 / 300 €
155	CARTES PHOTOS env 80 cp dont fêtes, évènements, défilés (à localiser)	150 / 200 €
156	CARTES PHOTOS env 120 cp représentant des devantures de commerces (à identifier)	600 / 800 €



partie du lot 164

157	CARTES PHOTOS env 90 cp montrant des activités diverses	200 / 300 €
158	CARTES PHOTOS env 300 cp représentant en majorité des groupes et des personnages	200 / 300 €
159	CARTES PHOTOS env 180 cp représentant des sujets militaires dont groupes, reproductions d'affiches, personnages	180 / 220 €
160	INDUSTRIES - Mines et charbonnages env 45 cpa	80 / 120 €
161	INDUSTRIES - Paris et région parisienne env 75 cpa dont sorties et intérieurs d'usines, carrières, écoles Joint un carnet de cartes «hôtel des monnaies»	150 / 180 €
162	INDUSTRIES - Normandie et Bretagne env 45 cpa dont sorties d'usines, enseignement, industrie du bois	80 / 120 €
163	INDUSTRIES 190 cpa dont travail du vin, ardoisières (Angers), intérieurs et extérieurs d'usines, enseignement	400 / 450 €
164	EXPÉDITIONS POLAIRES 6 cpa cpsm dont une carte autographe de Paul Emile Victor (janvier 1954), 3 cartes campagne Princesse Alice, 1 carte des Iles Kerguelen	150 / 200 €

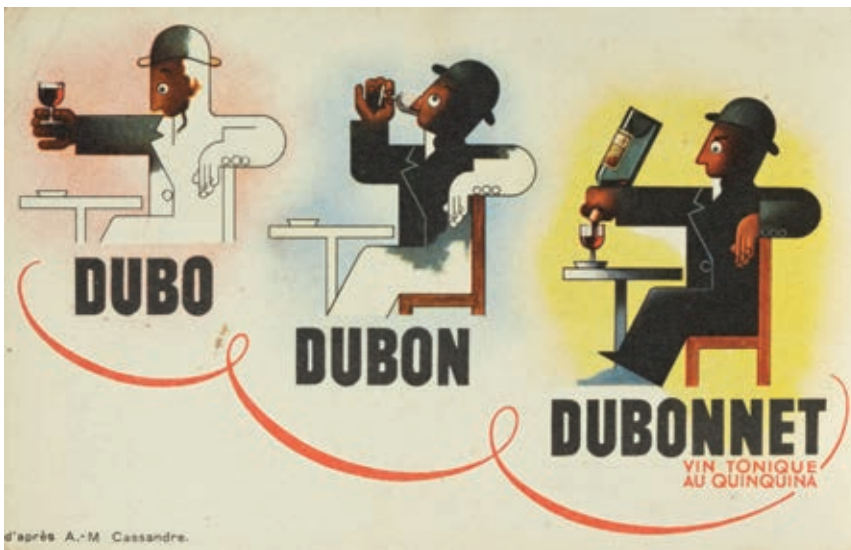


partie du lot 172

165	<p>POLITIQUE Ens de cpa cpsm France et étranger dont «Europe contre le Bolchevisme» (2), plebiscite de la sarre 1935 (2)</p>	80 / 120 €
166	<p>OBLITERATIONS MILITAIRES 45 cpa : «défense de Brehat « et «7ème batterie territoriale du 3ème régiment d'artillerie à pied» (Manche) Joint un ensemble d'enveloppes avec des cachets de memes origines</p>	400 / 500 €
167	<p>THEMES DIVERS env 100 cpa dont politique, corridas, sports, militaria, caricatures</p>	300 / 350 €
168	<p>OBLITERATIONS env 110 cp et enveloppes pays divers dont franchises et cachets militaires, vignettes</p>	300 / 400 €
169	<p>CARTES POSTALES MODERNES env 200 cpm dont cartes de bourses cartophiles</p>	80 / 100 €
170	<p>SPECTACLE env 65 cpa cpsm représentant des actrices et acteurs</p>	60 / 80 €
171	<p>PUBLICITES env 250 cp publicitaires diverses</p>	350 / 400 €



partie du lot 172



partie du lot 172

- | | | |
|-----|--|---------------|
| 172 | PUBLICITES
env 70 cpa publicitaires dont nombreuses et belles illustrations | 800 / 1.000 € |
| 173 | INDIENS D'AMÉRIQUE DU NORD
11 cpa dont types d'indiens, cirque Buffalo Bill | 80 / 120 € |
| 174 | THEMES DIVERS
7 cpa cpsm dont Peynet (avec dessin original), polaire (oblitération Terre Adélie 1951), prostitution | 150 / 200 € |



partie du lot 175

175	POSTE 3 cpa : porte timbres (2), poste par pigeons « Le Matin »	200 / 250 €
176	POLITIQUE env 130 cpa contenues dans un album dont caricatures, antigermanisme	400 / 600 €
177	PUBLICITE env 95 cpa publicitaires contenues dans un album	350 / 400 €
178	POSTES et MILITARIA env 55 cpa principalement franchises militaires, entiers postaux, patriotiques	120 / 150 €
179	VARIA thèmes et régionalisme divers - env 180 cpa dont quelques animations	120 / 150 €
180	CARTE POSTALE (thème de) petit ensemble de cpa cpsm dont magasins, fantaisies, publicités	250 / 300 €

SÉLECTION RÉGIONALE FRANCE ET OUTRE-MER (LOTS 181 À 406)

181	AISNE 25 cpa dont devantures de commerces, fêtes, agriculture, chemin de fer	250 / 300 €
182	ALLIER 15 cpa dont fêtes, usines, devantures de commerces, chemin de fer	150 / 200 €
183	ALLIER - Montluçon 2 cpa : marchand de marrons, type nommé Grignolet	70 / 100 €
184	ALLIER - Louchy Montfaud 3 cpa : greffage (3), bouilleur de crus (1)	70 / 100 €



partie du lot 183



partie du lot 186



partie du lot 184



partie du lot 190

- | | | |
|-----|---|-------------|
| 185 | ALPES DE HAUTE PROVENCE et HAUTES ALPES- 7 cpa dont militaria, fêtes, commerce | 70 / 90 € |
| 186 | HAUTES ALPES
2 cpa : entreprise Planche dérivation de la Durance | 60 / 80 € |
| 187 | ALPES MARITIMES
13 cpa dont fêtes, vannier, attelage, poterie | 120 / 150 € |
| 188 | ARDECHE
4 cpa dont école, alpiniste, commerce | 40 / 60 € |
| 189 | ARDENNES
22 cpa dont fête, chemin de fer, usines, inauguration du monument Floing Sedan (11) | 200 / 250 € |
| 190 | ARDENNES
Sedan - 3 cpa : devanture, tramway, patinage | 60 / 80 € |



partie du lot 192



partie du lot 192



partie du lot 195

191	ARDENNES 15 cpa cyclone à Sedan, Floing, Illy	80 / 120 €
192	ARDENNES 4 cpa : attelages de chiens dont gros plans	150 / 200 €
193	ARIEGE 12 cpa dont types, éleveur d'ours, agriculture, aviation	150 / 200 €
194	AUBE 8 cpa dont devanture de commerce, fêtes, sanglier	80 / 120 €
195	AUBE - Vendevre 1 cpa le tambour de ville à tricycle (défaut)	60 / 80 €
196	AUBE - Troyes 5 cpa magasins dont Jorry Prieur (4) (défaut)	80 / 120 €
197	AUDE 5 cpa dont commerce, viticulture, manifestation	50 / 80 €
198	AVEYRON 14 cpa dont fêtes de Lacalm (5), mines, agriculture	140 / 170 €
199	AVEYRON 3 cpa : sabotiers, Pons (Saint Lundi), Bonnefon (dépiquage)	80 / 120 €
200	AVEYRON - 4 cpa autobus : Mur de Barrez, Entraygues (2), Saint Amans	180 / 220 €



Partie du lot 199



partie du lot 200



partie du lot 206



partie du lot 208



207

201	BOUCHES DU RHONE 6 cpa dont estaminaire, tramway, usine	80 / 120 €
202	BOUCHES DU RHONE - Saintes Marie de la Mer 30 cpa guardians dont belles animations et cartes photos	80 / 120 €
203	CALVADOS 22 cpa dont vélodrome, commerce, agriculture, pêche, chemins de fer	200 / 250 €
204	CALVADOS 2 cartes photos : Deauville (devanture), Villerville (pêcheurs)	50 / 70 €
205	CALVADOS 5 cpa dont fabrication du cidre, autobus (Honfleur)	120 / 150 €



210



partie du lot 212

206	CALVADOS 2 cpa attelages de chiens : Vierville (marchande poissons), Calvados (marchande de moules)	120 / 150 €
207	CALVADOS - Honfleur 1 cpa : autobus	80 / 120 €
208	CALVADOS 4 cpa autobus : corniche normande automobile Honfleur - Trouville	150 / 200 €
209	CANTAL 34 cpa dont folklore, types, chasse, agriculture, chantiers de jeunesse	150 / 200 €
210	CANTAL - Saint Flour 1 cpa : le tisserand	80 / 120 €
211	CHARENTE 7 cpa dont chemin de fer, militaria, taille de la pierre	60 / 80 €
212	CHARENTE - Angoulême 2 cpa : devanture de commerce, marchand ambulant	80 / 120 €



217

- | | | |
|-----|---|-------------|
| 213 | CHARENTE MARITIME
11 cpa dont pêche, naufrages, agriculture, commerce | 100 / 150 € |
| 214 | CHARENTE MARITIME - Ile de Ré
14 cpa bagne et forçats (certaines cartes issues de carnet) | 70 / 90 € |
| 215 | CHER
32 cpa dont batellerie, commerce, industries, fêtes, centenaire | 300 / 350 € |
| 216 | CHER
3 cpa dont Jouet (carte photo fête), Bourges (manifestation), Berry (attelage de chien) | 120 / 150 € |
| 217 | CHER
1 cpa locomotion en Berry (attelage de chien) | 80 / 120 € |



partie du lot 218



219



222

218	CHER 2 cpa attelages de chiens : Argent (laitière), Berry (marchand de chiffons)	100 / 150 €
219	CHER - Drevant 1 cpa haleur en Berry	80 / 120 €
220	CORREZE 8 cpa dont sabotier, poste, marchés, rétameur, chemin de fer	120 / 150 €
221	CORSE 26 cpa dont types, agriculture, fête, attelage	220 / 250 €
222	CORSE - Bonifacio 1 cpa : départ d'un canot de sauvetage	100 / 120 €



223

- | | | |
|-----|---|-------------|
| 223 | CORSE
1 cpa type Corse : le coiffeur en plein air | 200 / 250 € |
| 224 | COTE D'OR
13 cpa dont Hauteroche (4 cartes photos vues), attelage, agriculture | 120 / 150 € |
| 225 | COTE D'OR - Santenay
15 cartes photos cavalcades | 150 / 200 € |
| 226 | COTES D'ARMOR
29 cpa dont agriculture, chemins de fer, pêche, fêtes | 300 / 350 € |
| 227 | COTES D'ARMOR
4 cartes photos : Pleubian (usine), Saint Briec (hopitaux), Port Blanc (personnages) | 60 / 80 € |



partie du lot 229

228	CREUSE 18 cpa dont industries, militaria, commerce, types, agriculture	150 / 200 €
229	CREUSE 2 cpa : Gueret (abattoir), Gouzon (type nommé Gogo)	50 / 70 €
230	DORDOGNE 8 cpa dont agriculture, musiciens, brodeuse	80 / 120 €
231	DOUBS 6 cpa dont usine Pernod, chemin de fer	80 / 100 €
232	EURE 20 cpa dont catastrophe ferroviaire, fêtes, concours de chiens (Ivry), usine	180 / 220 €
233	EURE ET LOIR 12 cpa dont marchés, moulins à vent, agriculture	120 / 150 €
234	EURE ET LOIR 30 cpa dont scènes de vie quotidienne, fêtes, rues animées, commerce	250 / 300 €
235	EURE ET LOIR 15 cpa chemins de fer, aviation	130 / 150 €
236	EURE ET LOIR 12 cpa dont fêtes, industries, commerce	150 / 200 €
237	EURE ET LOIR - En Beauce 24 cpa dont moissonneuse lieuse, agriculture, battage (18 cartes de l'éditeur ND)	250 / 300 €



partie du lot 238



partie du lot 239



partie du lot 240



partie du lot 241



244

- | | | |
|-----|---|-------------|
| 238 | EURE ET LOIR - En Beauce
3 cpa représentant des scènes de battage | 80 / 120 € |
| 239 | EURE ET LOIR
3 cpa : scènes de chasse (2) et Bazoche (apiculture) | 60 / 80 € |
| 240 | EURE ET LOIR
2 cartes photos représentant des manèges | 100 / 150 € |
| 241 | EURE ET LOIR
3 cpa : Chartres (porteuse), Bouglainval (attelage -default), Jouy (coin pittoresque) | 70 / 100 € |



partie du lot 248



partie du lot 248



partie du lot 249

242	FINISTERE 22 cpa dont usines, agriculture, religion, types, noce, pêche	200 / 250 €
243	FINISTERE 3 cartes photos : Douarnenz (fête), Quimper (noce, défilé)	50 / 80 €
244	FINISTERE - Ouessant 1 carte photo : la foire aux moutons	60 / 80 €
245	GARD 8 cpa dont commerce, chemin de fer, romanichels, cirque, pêche	120 / 150 €
246	HAUTE GARONNE - Types Toulousains 14 cpa de l'éditeur Labouche	150 / 200 €
247	HAUTE GARONNE 6 cpa dont Toulouse (jardinier, devanture de commerce, marchande de poisson)	60 / 80 €
248	HAUTE GARONNE 2 cpa : Luchon (monstre d'ours), Monts Maudits (chasse à l'isard)	100 / 120 €
249	HAUTE GARONNE - types Méridionaux 2 cpa : le rémouleur, montreurs d'ours (éditeur Labouche)	120 / 150 €



254



partie du lot 268

- | | | |
|-----|--|------------|
| 250 | GIRONDE
8 cpa dont commerce, fête, type, tramway | 80 / 120 € |
| 251 | GIRONDE - Bordeaux
5 cpa dont marchande de jambon, marchandes de soupe (2) | 70 / 100 € |
| 252 | GIRONDE - Bordeaux
env 45 cpa fête des vendanges (nombreux gros plans de chars) | 80 / 120 € |
| 253 | HERAULT
6 cpa dont mines, pêche, manège (défaut) | 60 / 80 € |
| 254 | HERAULT - Montpeyroux
1 cpa : diligence (gros plan) | 80 / 120 € |

255	ILE ET VILAINE 19 cpa dont fête, commerce, type, photographe	220 / 280 €
256	INDRE 17 cpa dont commerce, vie quotidienne, fêtes	150 / 200 €
257	INDRE ET LOIRE 14 cpa dont fête enterrement, commerce, agriculture	180 / 220 €
258	INDRE ET LOIRE et LOIR ET CHER 2 cpa attelages de chiens : Langeais(laitière), Vendome (Taxis)	80 / 100 €
259	ISERE et AIN 10 cpa dont chemin de fer, commerce, industrie	80 / 100 €
260	JURA 13 cpa dont chemins de fer, vendanges	120 / 150 €
261	JURA 5 cpa dont Nouzeroy (apiculture), Orgelet (train très gros plan)	80 / 100 €
262	LANDES 11 cpa dont agriculture, chasse, vie quotidienne	150 / 200 €
263	LOIR ET CHER 15 cpa dont types, rues animées, facteur	200 / 300 €
264	LOIR ET CHER 14 cpa dont fêtes, course cycliste	150 / 200 €
265	LOIR ET CHER 15 cpa dont chemin de fer, moulins à vent, chasse, travail du bois	150 / 200 €
266	LOIR ET CHER 12 cartes photos dont fête, militaria, devanture de commerce	120 / 150 €
267	LOIR ET CHER 19 cpa dont marchés, agriculture, industrie	180 / 220 €
268	LOIR ET CHER - Thenay 2 cpa : attelage de chien de la poste	120 / 180 €
269	LOIRE 6 cpa dont sabotier, chemin de fer, commerce, marché	70 / 90 €



partie du lot 258



partie du lot 269

270	HAUTE LOIRE 10 cpa dont pêche, fête catastrophe ferroviaire (4)	100 / 150 €
271	LOIRE ATLANTIQUE 15 cpa dont fête, commerce, métiers de la mer	130 / 150 €
272	LOIRE ATLANTIQUE - Préfailles 1 cpa : montreurs d'ours	60 / 80 €
273	LOIRET - Pithiviers et Gatinais 8 cpa dont safran, sucrerie, apiculture, types	70 / 100 €
274	LOIRET 10 cpa dont agriculture, ouvrier, sortie d'usine	60 / 80 €
275	LOIRET 15 cartes photos dont pêche, militaria, fêtes	200 / 300 €
276	LOIRET 24 cpa dont vie quotidienne, rues animées, commerces	120 / 150 €
277	LOIRET 15 cpa dont fêtes, fanfares, noce	150 / 200 €
278	LOIRET 20 cpa dont moulins à vent, sport, aviation	200 / 250 €
279	LOIRET 12 cpa dont commerce, usines	120 / 150 €
280	LOIRET 10 cpa dont chasse, types	100 / 120 €
281	LOIRET 3 cpa : Neuville aux Bois (cavalcade, 3 cartes photos), Loiret (attelage du photographe Lenormand)	60 / 80 €
282	LOIRET 19 cpa chemins de fer	200 / 250 €
283	LOIRET - En Sologne 13 cpa dont types, travail du bois, agriculture (10 cpa de l'éditeur ND)	150 / 200 €
284	LOIRET 3 cpa attelages de chiens (Sandillon, Sennely, Loiret) ; une carte avec défaut	120 / 150 €
285	LOIRET 4 cpa représentant des battages (quelques défauts)	80 € 120 €
286	LOIRET - Orléans 1 cpa : intérieur du cabinet du photographe Joseph	40 € 60 €
287	LOIRET 3 cpa dont type nommé et marchands de peaux de lapins (Gy, Ligny)	50 € 70 €



272



partie du 284



partie du 285



286



partie du 273



partie du 287



partie du 288



partie du 289



partie du 290



partie du 291



partie du 292



partie du 293

288	LOIRET - Chatillon sur Loire 2 cpa attelages de chiens (laitiers, entrée du pont)	130 / 180 €
289	LOIRET 4 cpa attelages de chiens de la poste dont Vienne en Val, Briare, Sologne	150 / 200 €
290	LOIRET - Gien 3 cpa attelages de chiens dont fabriquant de balais (défaut)	120 / 150 €
291	LOIRET - Sandillon 2 cpa attelages de chiens	100 / 150 €
292	LOIRET - Sologne 4 cpa attelages de chiens dont laitière, ramasseur de bois mort	150 / 200 €
293	LOIRET 3 cpa attelages de chiens (sans précision de lieu)	100 / 120 €
294	LOIRET 3 cpa attelages de chiens dont Lorris, Saint Père (retour de promenade), Au Pays Guépin (du tic au tac - défaut)	120 / 150 €



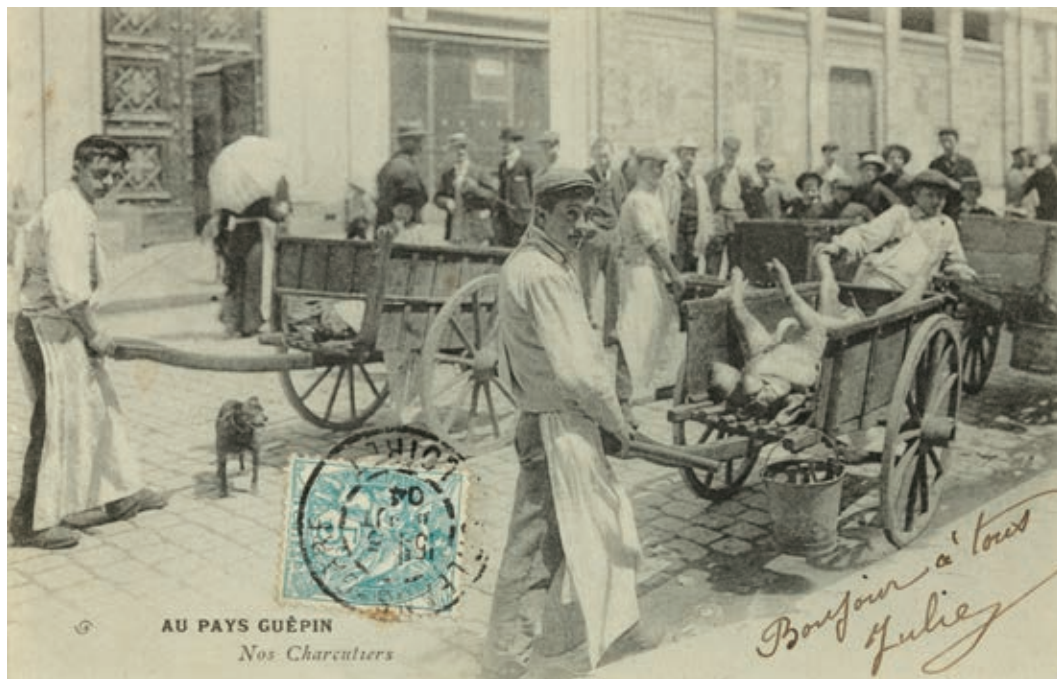
partie du 295



partie du 295

295 LOIRET
3 cpa attelages de chiens dont Tigy, Sully sur Loire (marchande de charbon), Varennes

130 / 180 €



partie du 296



partie du 296



partie du 298



299



300



partie du 303

297	LOIRET et EURE ET LOIR 21 cpa représentant des moulins à vent (quelques cpa avec défaut)	100 / 150 €
298	LOT 4 cpa dont types, tourneurs de robinets, laveuses	70 / 100 €
299	LOT - Gorses 1 cpa diligence arrivée du courrier	80 / 120 €
300	LOT 1 cpa : Le Cloutier	60 / 80 €
301	LOT ET GARONNE et GERS 9 cpa dont agriculture, cartes photos de vues aériennes d'Agen (5)	50 / 70 €
302	LOZERE 6 cpa dont procession, agriculture, chiffonnier, marchande d'objets de piété	70 / 100 €
303	LOZERE 2 cpa : Marvejols (type nommé «Plaquette»), Saint Chely (récolte de la pomme de terre)	60 / 80 €
304	MAINE ET LOIRE - MAYENNE 15 cpa dont catastrophe ferroviaire, mines, commerce	100 / 150 €



partie du 308



partie du 308

- | | | |
|-----|---|-------------|
| 305 | MANCHE
28 cpa dont activités de bord de mer, commerce, chemin de fer | 300 / 350 € |
| 306 | MANCHE - Lessay
8 cpa scènes de foire | 60 / 80 € |
| 307 | MARNE
21 cpa dont vendanges, chemins de fer, commerce | 200 / 250 € |
| 308 | MARNE - Mourmelon
2 cpa autobus (1 carte avec piqures de rouille) | 100 / 150 € |

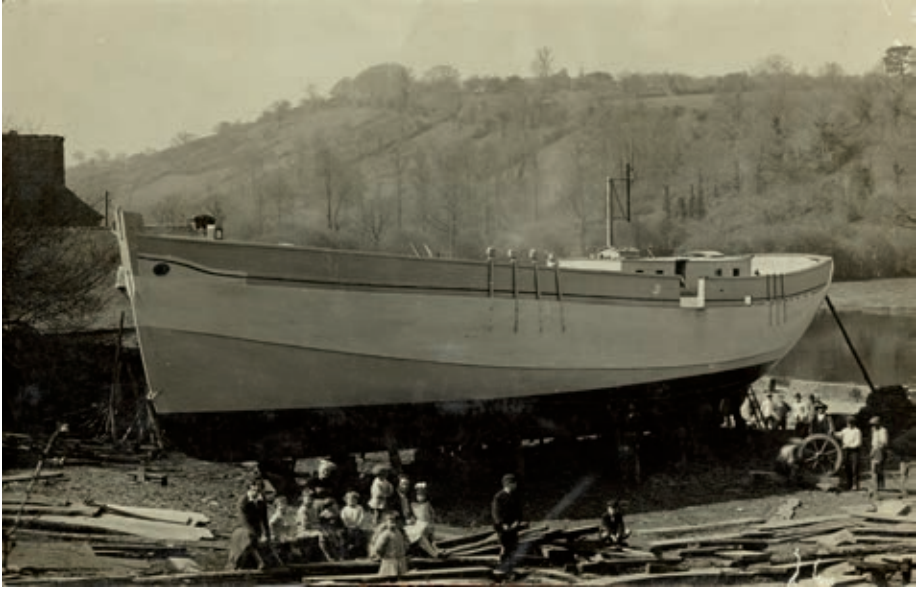


partie du 310



partie du 317

309	HAUTE MARNE 13 cpa dont enseignement, commerce	120 / 150 €
310	HAUTE MARNE 2 cpa : Wassy (attelage de chiens), Bourbonne (marchand ambulant)	60 / 80 €
311	MEURTHE ET MOSELLE 7 cpa dont grèves, mines, chemin de fer	80 / 100 €
312	MEURTHE ET MOSELLE - Maxeville 10 cpa : intérieurs et extérieurs des brasseries	40 / 60 €
313	MEUSE 8 cpa dont fête, type, commerce, poste	80 / 120 €
314	MEUSE - Gondrecourt 6 cpa : devanture de l'épicerie (dont 2 cartes photos)	50 / 80 €
315	MORBIHAN 27 cpa dont activités de bord de mer, agriculture, rebouteux, commerce	300 / 400 €
316	MORBIHAN - Belle-Ile-en-Mer 7 cpa dont prisonniers allemands, naufrage, musique	120 / 150 €
317	MORBIHAN 2 cpa : Auray (autocar), Lorient (devanture de commerce)	70 / 100 €
318	MORBIHAN - Auray 2 cartes photos : construction du bateau «Stanislas Poumet»	100 / 150 €
319	MORBIHAN - COTES D'ARMOR 4 cpa : Belle-Ile (construction de bateau -défaut), Etel (canot de sauvetage), Hoedic (bateau postal - petit plan), Brehat (passeur)	80 / 120 €
320	MOSELLE 8 cpa dont montreur d'ours (frontière), fête, commerce, militaria	100 / 150 €
321	NIEVRE 24 cpa dont agriculture, commerce, poterie, travail du bois, fête	200 / 250 €



partie du 318



partie du 318



partie du 322

322	NIEVRE 4 cpa dont labours, ferrage des boeufs, commerce	60 / 80 €
323	NORD 23 cpa dont locomotion, mines, industries, fête, commerce	200 / 250 €
324	OISE 30 cpa dont agriculture commerce, industries, métier, chemin des fer	300 / 400 €
325	OISE 24 cartes photos dont fêtes de Compiègne (11), aviation, commerce, rues	200 / 250 €
326	OISE - Compiègne 1 cpa : le rémouleur	80 / 120 €
327	ORNE 17 cpa dont industrie, agriculture, commerce	180 / 220 €
328	PAS DE CALAIS - Le Mont Dore 14 cpa dont commerce, fête, train	120 / 150 €
329	PAS DE CALAIS 4 cpa : Paris Plage (guignol), Crequy (fabrication des louches), Wimereux (train Renard), Saint Omer (devanture de commerce - carte photo)	120 / 150 €
330	PUY DE DOME 30 cpa dont folklore, musiciens, types, fileuses	60 / 70 €
331	PUY DE DOME 50 cpa dont industries, marché, agriculture, dentelle, coupe des cheveux, commerce	400 / 500 €
332	PUY DE DOME 4 cpa : Dore (Alambic), Saint Eloy les Mines (groupe de mineurs), Auvergne (sabotier et carte photo de diligence)	60 / 80 €
333	PUY DE DOME env 60 cpa folklore dont musiciens, attelages	60 / 80 €



326



partie du 329



partie du 329



334

334	PUY DE DOME - Plauzat 1 carte photo diligence (défaut)	100 / 150 €
335	PUY DE DOME 6 cpa : Circuit automobile d'Auvergne, 2 cpa Michelin	80 / 100 €
337	PYRENEES ATLANTIQUES 22 cpa dont agriculture, commerce, sport, tramway, naufrage	200 / 250 €
338	PYRENEES ATLANTIQUES 4 cpa : Mauléon (magasin), Pau (magasin), Biarritz (ferrage d'un boeuf), Pays Basque (mendiant espagnol)	70 / 90 €
339	HAUTES PYRENES 4 cpa dont Lourdes (montreurs d'ours), Capvern (fabrication des paniers)	60 / 80 €
340	PYRENEES ORIENTALES 8 cpa dont gitans, marchands	100 / 120 €
341	BAS RHIN - HAUT RHIN 12 cpa dont militaria, religion	100 / 150 €
342	RHONE - DROME 4 cpa dont autobus	70 / 80 €
343	SAONE ET LOIRE 11 cpa dont type, vendanges, étameur, commerce, industrie	120 / 150 €



partie du 338



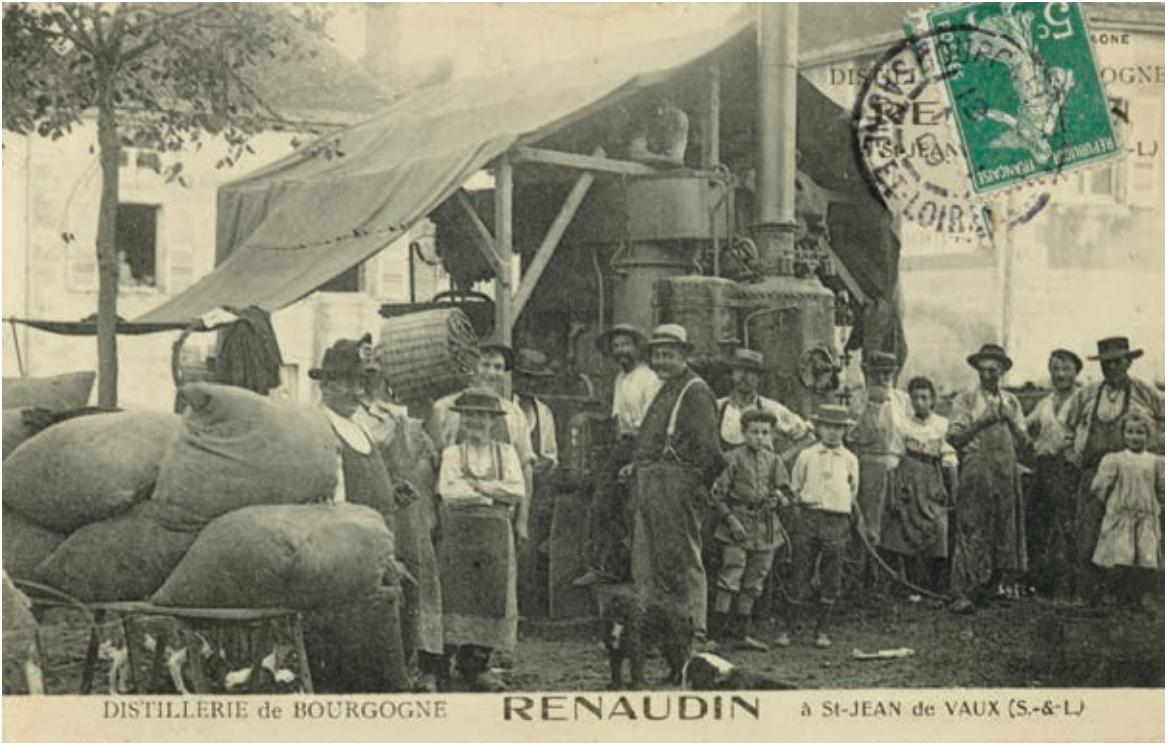
partie du 339



partie du 339



partie du 342



partie du 344



partie du 350

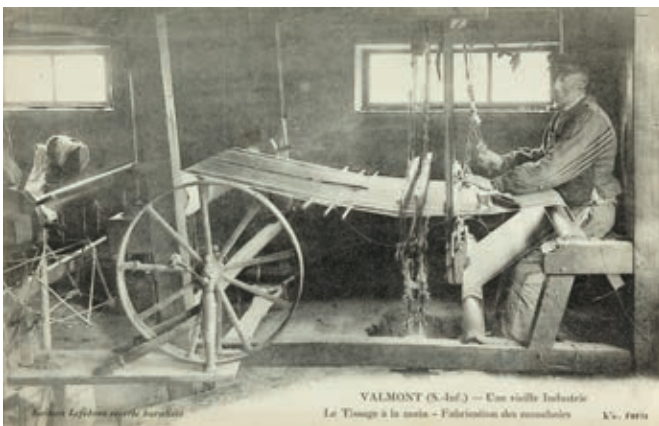


partie du 353

- | | | |
|-----|---|-------------|
| 344 | SAONE ET LOIRE - Saint Jean de Vaux
3 cpa distillerie Renaudin alambic (dont 1 carte photo) | 150 / 200 € |
| 345 | SARTHE
12 cpa dont départ de ballon (Le Mans), fêtes, industrie, marchande de marrons (le Mans) | 150 / 200 € |
| 346 | SAVOIE - HAUTE SAVOIE
10 cpa dont fêtes, agriculture, chasse | 120 / 150 € |
| 347 | HAUTE SAVOIE - Chamonix
10 cpa : scènes de sport d'hiver (dont cartes photos) | 80 / 120 € |
| 348 | PARIS
20 cpa devantures de commerces (quelques cartes photos) | 300 / 400 € |
| 349 | PARIS
14 cpa dont tramway, série «Paris souterrain», usines, locomotion, abattoir | 180 / 220 € |
| 350 | PARIS
5 cartes photos dont marchandes, forts des Halles, attelage | 100 / 120 € |
| 351 | PARIS
6 cpa petits métiers et marchands | 100 / 120 € |
| 352 | PARIS
5 cpa manèges et guignol | 100 / 120 € |
| 353 | PARIS
12 cpa représentant des scènes de marchés dont marchandes d'Arlequins, de soupe, compteurs mireurs | 180 / 220 € |
| 354 | PARIS
4 cpa : tondeurs de chiens sur les quais (1 carte stéréo avec défaut) | 100 / 150 € |
| 355 | PARIS - Petits métiers
57 cpa éditeur Laas et Pecaud | 200 / 250 € |



partie du 360



partie du 366



362

- | | | |
|-----|--|-----------------|
| 356 | PARIS - Paris Vécu
Série complète composée de 105 cpa | 1.200 / 1.500 € |
| 357 | PARIS - Petits métiers
21 cpa de la série JH : N° 900 à 911, 913, 914, 920, 921, 923, 925, 927, 928, 931 (quelques cartes avec défauts) | 600 / 800 € |
| 358 | PARIS - Petits métiers
14 cpa de l'éditeur KF et 1 cpa Seeberger | 200 / 300 € |
| 359 | PARIS
8 cpa éditeur ND : «Scènes Parisiennes» (5), «Les marchés de Paris» (3) | 100 / 150 € |
| 360 | PARIS
4 cpa représentant des autobus | 80 / 100 € |
| 361 | PARIS et divers
90 cpa représentant principalement des édifices dont cloches, orgues, portes | 80 / 100 € |
| 362 | PARIS
1 cpa : manège Aéro Courses (éditeur Gondry) | 50 / 60 € |



partie du 368

363	PARIS env 150 cpa cpsm dont rues, exposition 1900, Paris Vécu, monuments Joint 3 pochettes relatives à l'exposition de 1900	200 / 250 €
364	SEINE MARITIME 39 cpa dont chemins de fer, commerces, départ de ballon (Rouen), fêtes, industries, naufrages, activités de bord de mer	400 / 450 €
365	SEINE MARITIME 26 cpa : Colonies scolaires des enfants de l'Yser dont Ouville l'Abbaye, Barentin (quelques cartes en double)	120 / 150 €
366	SEINE MARITIME 8 cpa dont Valmont (tissage), Gournay (cidre), Forges (départ de ballon)	200 / 250 €
367	SEINE MARITIME 12 cpa circuit automobile de Dieppe (éditeur Marchand)	120 / 150 €
368	SEINE MARITIME 3 cpa autobus de la «Compagnie des Messageries Maritimes»	80 / 120 €
369	SEINE ET MARNE 24 cpa dont industries, agriculture, pompiers, commerce	300 / 350 €
370	YVELINES 20 cpa dont locomotion, commerce	220 / 250 €



partie du 371

371	YVELINES 7 cpa dont Poissy (tramway), Le Vésinet (autocar), Carrières (presseur - défaut)	150 / 200 €
372	YVELINES - Conflans 18 cartes photos dont batellerie, évènement (quelques cartes en multiples et quelques défauts)	200 / 250 €
373	DEUX SEVRES 4 cpa dont vente aux enchères, travail du bois	50 / 80 €
374	SOMME 30 cpa dont fêtes (série de 12 cartes photos à localiser), commerce, activités de bord de mer, industrie	200 / 250 €
375	SOMME 4 cpa dont Cayeux (terrasse de commerce), Fremontiers (battage), chasse	80 / 120 €
376	SOMME - Ault 6 cartes photos représentant des vues animées	50 / 80 €
377	TARN 10 cpa dont industrie, travail du bois, types	120 / 150 €
378	TARN ET GARONNE 4 cpa dont industrie, éléphant au labour, commerce	50 / 70 €
379	VAR 10 cpa dont activités de bord de mer, agriculture, diligence (Comps)	120 / 150 €
380	VAUCLUSE 4 cpa dont diligence, commerce	60 / 80 €
381	VENDEE 10 cpa dont commerce, types, agriculture	120 / 150 €



partie du 375



partie du 375



386

- | | | |
|-----|---|-------------|
| 382 | VIENNE
9 cpa : Saint Saviol (déraillement - carte photo), Frères Camills Achills (7 cpa) | 70 / 90 € |
| 383 | VIENNE - Usseau
15 cpa : crime (3 cartes photos) | 80 / 120 € |
| 384 | HAUTE VIENNE
11 cpa dont polique, coupe des cheveux, commerce, chemin de fer | 150 / 180 € |
| 385 | VOSGES
6 cpa dont autobus, ferrage, commerce | 80 / 100 € |
| 386 | VOSGES - Celles sur Plaine
1 cpa : diligence | 80 / 120 € |
| 387 | YONNE
19 cpa dont Chemins de fer, hermite coutelier, travail du bois, commerce, fêtes | 200 / 250 € |
| 388 | YONNE
5 cpa dont Sens (devantures de commerces - 2 cartes), Vincelle (viticulteurs) | 80 / 120 € |



396

- | | | |
|-----|---|-------------|
| 396 | <p>SEINE SAINT DENIS
 3 cpa : Le Raincy (superbe animation), Montreuil (carte phoro groupe), Aubervilliers (établissements Fabre)</p> | 80 / 100 € |
| 397 | <p>SEINE SAINT DENIS - Ile Saint Denis
 13 cpa devantures de commerces dont 11 cartes photos du même magasin (quelques cartes en plusieurs exemplaires et quelques défauts)</p> | 80 / 120 € |
| 398 | <p>VAL DE MARNE
 14 cpa dont commerce, tramway corbillard, catastrophe ferroviaire</p> | 150 / 200 € |
| 399 | <p>VAL DE MARNE - Alfort
 4 cpa école vétérinaire dont castration, consultation</p> | 60 / 80 € |
| 400 | <p>VAL DE MARNE
 3 cpa dont Le Perreux (Montreur d'ours), La Hacquinière (devanture de commerce)</p> | 80 / 120 € |
| 401 | <p>VAL DE MARNE - Charenton
 33 cpa : catastrophes dont cyclone, inondations de la Seine, quelques cartes photos</p> | 60 / 80 € |
| 402 | <p>VAL D'OISE
 14 cpa dont fête, commerce, vendanges, politique, travail du bois</p> | 150 / 200 € |
| 403 | <p>VAL D'OISE
 4 cpa : Luzarches (campement des cueilleurs de pois), Montsoul (omnibus), Athies (autobus), Bezons ?? (carte photo attelage)</p> | 80 / 120 € |



399



partie du 400



partie du 400



partie du 403



partie du 404



partie du 404

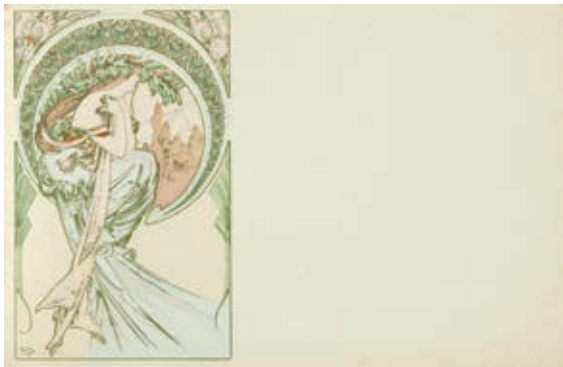


partie du 404

404	DOM-TOM env 110 cpa cpsm dont Ile de la Réunion (lancement de bateau), Guyane (travail du bois), Tahiti (types) et nombreuses animations	450 / 600 €
405	DOM-TOM - Nouvelle Calédonie 24 cpa avec piquage publicitaire pour le café Jouve dont bagnes, mines, types, vue diverses (non circulées)	200 / 250 €
406	REGIONALISME DIVERS env 100 cpa vues de villes et villages dont quelques animations	100 / 120 €
407	FANTAISIES env 120 cpa dont Premier Avril, Pâques, Noël, Alphabets (quelques angelots)	120 / 150 €
408	FANTAISIES et ILLUSTRATEURS env 30 cpa thème des animaux dont chats (Wain, Boulenger), volailles, éléphants	60 / 80 €
409	FANTAISIES - ILLUSTRATEURS - PUBLICITES env 70 cpa	250 / 300 €
410	FANTAISIES env 700 cpa dont gaufrees, glacées, quelques illustrateurs	300 / 350 €
411	FANTAISIES env 30 cpa thème de Noël dont Père Noël	70 / 90 €



partie du 419

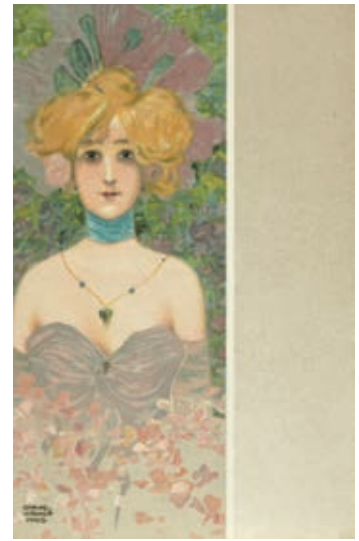
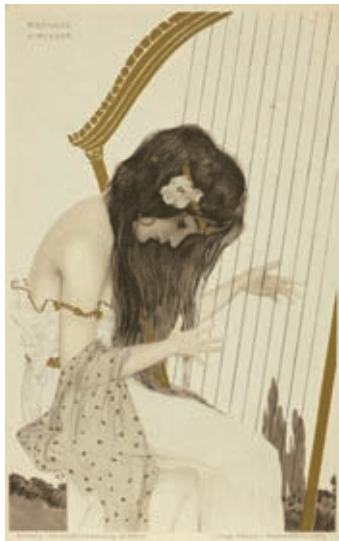


partie du 419



partie du 419

- | | | |
|-----|--|-------------|
| 412 | ILLUSTRATEURS
env 400 cpa de petits maîtres | 250 / 300 € |
| 413 | FANTASIES et ILLUSTRATEURS
env 75 cpa thème de la Femme dont Viennoises et petits maîtres | 150 / 200 € |
| 414 | ILLUSTRATEURS MILITAIRES
env 90 cpa dont caricatures, patriotiques, uniformes, série «Ceux de l'arrière»
Joint 4 pochettes «souvenir du Poilu» | 120 / 150 € |
| 415 | ILLUSTRATEURS
env 75 cpa dont politique, publicité, Hansi, 1 cpa Mucha (écrite) | 200 / 250 € |
| 416 | ILLUSTRATEURS ETRANGERS et reproductions d'oeuvres d'art
env 130 cpa dont petits maîtres italiens, russes, japonais | 200 / 250 € |
| 417 | ILLUSTRATEURS
env 100 cpm grand format dont Siné (Pape), Dubout, Brenot, Barday | 100 / 120 € |
| 418 | DELALAIN
ens de 5 albums de cartes postales à colorier | 150 / 200 € |
| 419 | MUCHA
ens de 16 cpa neuves ou circulées dont JOB, les âges de la vie, les mois, période Tchèque (quelques défauts) | 500 / 600 € |



partie du lot 420

- | | | |
|-----|--|-------------|
| 420 | KIRCHNER
ens de 10 cpa de séries diverses (non circulées, bel état) | 250 / 300 € |
| 421 | STEINLEN
ens de 10 cpa série «dans la rue» (non circulées, bel état) | 150 / 200 € |
| 422 | ILLUSTRATEURS
20 cpa dont Martini, Berliner secession (défaut), Lefevre Utile | 200 / 300 € |



partie du lot 422



partie du lot 425

- | | | |
|-----|--|-------------|
| 423 | ILLUSTRATEURS et FANTASIES
env 65 cpa dont Chivot (collection des Cent), Thiele | 500 / 600 € |
| 424 | MICH
ens de 10 cpa illustrées «champions cyclistes» | 70 / 90 € |



432

425 MUCHA
2 cpa publicitaires pour «La Belle Jardinière» (1 cpa avec piqures)

300 / 350 €

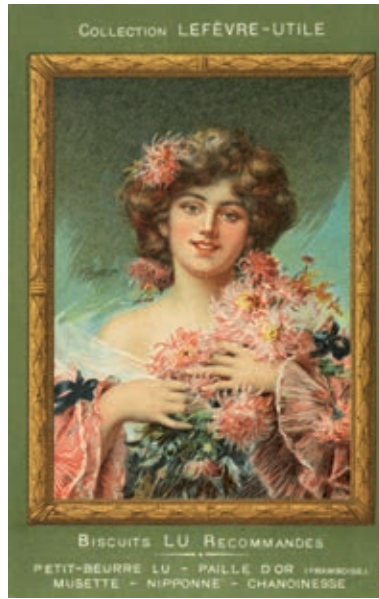
426 POULBOT
10 pochettes de cpa de la série «Ternois» (quelques manques)
Joint deux autres pochettes «Ternois» d'autres illustrateurs

300 / 350 €

427 ROBIDA
6 pochettes de cpa série «Jeanne d'Arc» : Orléans, Reims, Rouen, Compiègne, Chinon, Don-remy

120 / 150 €





428 GERMAINE BOURET
23 cartes diverses dont deux à découper

432

100 / 120 €

429 BOUISSET
10 cpa série «les bateaux» en pochette (manque)
TALVART
pochette de 12 cpa «la dernière épopée»

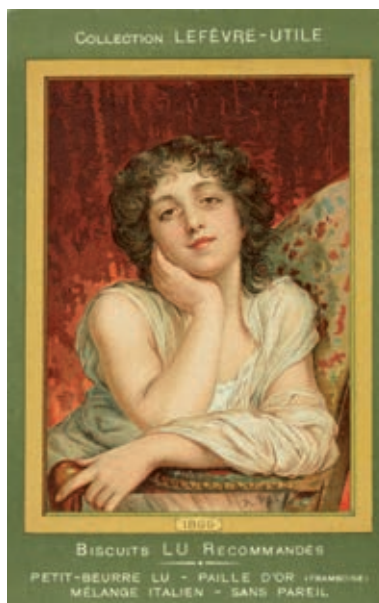
100 / 150 €

430 ALBUM MARIANI
ens de 13 cpa

200 / 250 €

431 KIRCHNER
env 55 cpa de diverses séries (certaines écrites au verso)

300 / 350 €



432	LEFEVRE UTILE série de 12 cpa «femmes» dont 1 cpa illustrée par MUCHA	300 / 350 €
433	ILLUSTRATEURS env 550 cpa contenues dans un album dont Sager, Meschini, Klein, Poulbot, Hansi	1.000 / 1.200 €
434	FANTAISIES - ILLUSTRATEURS - THEMES DIVERS env 480 cpa contenues dans un album dont alphabets, Père Noël, puzzles, brodées, prénoms, femmes	500 / 600 €
435	ILLUSTRATEUR ZOP env 95 cpa peintes à l'aquarelle représentant principalement des femmes, l'ensemble contenu dans un album	300 / 400 €
436	FANTAISIES GAUFREES env 48 cpa diverses	80 / 120 €
437	FANTAISIES DIVERSES env 30 cpa dont brodées, celluloids, calendriers	80 / 120 €
438	FANTAISIES DIVERSES env 35 cpa dont systèmes, bonnets, ajoutis	80 / 120 €
439	FANTAISIES DIVERSES env 300 cpa dont millesimes, gaufrées, ajoutis	150 / 200 €
440	ILLUSTRATEURS env 35 cpa thème des animaux dont chats (2 cpa Thiele), volailles, chiens	80 / 100 €
441	CPM et CPSM env 110 cartes diverses dont Peynet, séries TV, Albert Monier, Prestige, Buffier	60 / 80 €
442	ARGUS BAUDET 5 volumes : encyclopédie de la carte postale (2 vol), la Bretagne (2 vol), la Lorraine (1 vol)	50 / 80 €
443	ARGUS NEUDIN - 27 volumes de 1975 à 2001, dont exemplaire 1975 (première année)	250 / 300 €
444	ARGUS NEUDIN 6 volumes : Savoie Dauphiné Ardèche, Lyonnais, Bretagne, Normandie Maine Beauce, collection de base, thématique générale	50 / 80 €
445	ARGUS FILDIER 17 volumes de 1976 à 1992	100 / 120 €
446	ARGUS CARRE 5 volumes : 4 vol départements, 1 vol Ile de France	50 / 60 €
447	DICTIONNAIRE DE LA CARTOPHILIE FRANCOPHONE 1 vol édition 1990	30 / 40 €
448	Antonio and Pia Dell' Aquila « Raphael Kirchner and his Postcards», 1 volume	30 / 40 €
449	M et Jp Rostenne « Cartes postales anciennes catalogue international 1978», 1 volume	20 / 30 €

- 450 Pierre Jalabert et Rémy Plagnes « Trésors des postes et télégraphes », 1 volume 20 / 30 €
- 451 Mario Mordente « Catalogue des cartes postales italiennes », 1 volume 20 / 30 €
- 452 PUBLICATIONS DIVERSES 30 / 40 €
ens de 15 ouvrages relatifs à la carte postale de collection (revues, catalogues de vente...)



partie du lot 435

CONDITIONS DE LA VENTE

La vente sera faite au comptant et conduite en Euros.

Les acquéreurs paieront, en sus des enchères des frais de 23 % HT soit 27,5 % TTC, pour les livres 23% HT, soit 24,61 % TTC

GARANTIES

Conformément à la loi, les indications portées au catalogue engagent la responsabilité de la SAS Claude Aguttes et de son expert, compte tenu des rectifications annoncées au moment de la présentation de l'objet portées au procès-verbal de la vente. Les attributions ont été établies compte tenu des connaissances scientifiques et artistiques à la date de la vente.

L'ordre du catalogue sera suivi.

Une exposition préalable permettant aux acquéreurs de se rendre compte de l'état des biens mis en vente, il ne sera admis aucune réclamation une fois l'adjudication prononcée. Les reproductions au catalogue des œuvres sont aussi fidèles que possible, une différence de coloris ou de tons est néanmoins possible. Les dimensions ne sont données qu'à titre indicatif.

Le texte en français est le texte officiel qui sera retenu en cas de litige. Les descriptions en anglais et les indications de dimensions en inches ne sont données qu'à titre indicatif et ne pourront être à l'origine d'une réclamation.

L'état de conservation des œuvres n'est pas précisé dans le catalogue, les acheteurs sont donc tenus de les examiner personnellement avant la vente. Il ne sera admis aucune réclamation concernant d'éventuelles restaurations une fois l'adjudication prononcée.

ENCHERES

Le plus offrant et dernier enchérisseur sera l'adjudicataire.

En cas de double enchère reconnue effective par le Commissaire-priseur, le lot sera remis en vente, tous les amateurs présents pouvant concourir à cette deuxième mise en adjudication.

Important : Le mode normal pour enchérir consiste à être présent dans la salle de vente. Toutefois, nous acceptons gracieusement de recevoir des enchères par téléphone d'un acquéreur potentiel qui se sera manifesté avant la vente. Notre responsabilité ne pourra être engagée notamment si la liaison téléphonique n'est pas établie, est établie tardivement, ou en cas d'erreur ou omissions relatives à la réception des enchères par téléphone.

Nous acceptons gracieusement les ordres d'enchérir qui ont été transmis. Nous n'engageons pas notre responsabilité notamment en cas d'erreur ou d'omission de l'ordre écrit. La demande d'une ligne téléphonique implique que l'enchérisseur est preneur à l'estimation basse dans le cas d'une mauvaise liaison téléphonique.

En portant une enchère, les enchérisseurs assument la responsabilité personnelle de régler le prix d'adjudication, augmenté des frais à la charge de l'acheteur et de tous impôts ou taxes exigibles. Sauf convention écrite avec la SAS Claude Aguttes, préalable à la vente, mentionnant que l'enchérisseur agit comme mandataire d'un tiers identifié et agréé par la SAS Claude Aguttes, l'enchérisseur est réputé agir en son nom propre.

RETRAIT DES ACHATS

Les lots qui n'auraient pas été délivrés le jour de la vente seront à enlever :

- pendant les deux jours ouvrés qui suivront la vente sans rendez-vous à l'Hôtel des Ventes de Neuilly
- passé ce délai, UNIQUEMENT sur rendez-vous dûment pris auprès du responsable de la vente concernée

Les lots non pris dix jours ouvrés après la vente seront envoyés en garde-meuble aux frais de l'acquéreur et sous sa pleine et entière responsabilité.

Le magasinage n'entraîne pas la responsabilité de la SAS Claude AGUTTES ni de ses experts, et ce à quelque titre que ce soit. En effet, dès son adjudication, le lot est sous l'entière responsabilité de son adjudicataire. Ce dernier est donc lui-même chargé de faire immédiatement assurer ses acquisitions, et la SAS Claude AGUTTES décline toute responsabilité quant aux dommages que le lot acheté pourrait encourir.

Les lots seront délivrés à l'acquéreur en personne ou au tiers qu'il aura désigné de manière officielle et à qui il aura confié une procuration originale et une copie de sa pièce d'identité.

Les formalités d'exportations (demandes de certificat pour un bien culturel, licence d'exportation) des lots assujettis sont du ressort de l'acquéreur et peuvent requérir un délai de 2 à 3 mois. L'étude est à la disposition de ses vendeurs pour l'orienter dans ces démarches ou pour transmettre les demandes à la Direction des Musées de France.

REGLEMENT DES ACHATS

Nous recommandons vivement aux acheteurs de nous régler par carte bancaire ou par virement bancaire.

Conformément à l'article L.321-14 du code de commerce, un bien adjugé ne peut être délivré à l'acheteur que lorsque la société en a perçu le prix ou lorsque toute garantie lui a été donnée sur le paiement du prix par l'acquéreur.

Moyens de paiement légaux acceptés par la comptabilité :

Espèces : (article L.112-6 ; article L.112-8 et article L.112-8 al 2 du code monétaire et financier)

- 750€ maximum pour les professionnels
- 3000€ maximum pour les particuliers
- 15000€ maximum pour les particuliers qui n'ont pas leur domicile fiscal en France (sur présentation de passeport)

Virement :

Du montant exact de la facture (les frais bancaire ne sont pas à la charge de l'étude) provenant du compte de l'acheteur et indiquant le numéro de la facture

Banque : Banque de Neufize, 3 Avenue Hoche, 75008 Paris
Titulaire du compte : CLAUDE AGUTTES SAS
Code banque : 30788 - Code guichet : 00900 - N° compte : 02058690002 - Clé RIB : 23
IBAN : FR76 3078 8009 0002 0586 9000 223 - BIC : NSMBFRPPXXX

Les règlements en espèces sont acceptés jusqu'à 3 000 € lorsque l'acheteur est fiscalement domicilié en France ou agit pour les besoins d'une activité professionnelle et sont étendus jusqu'à

15 000 € lorsque l'acheteur justifie qu'il n'a pas son domicile fiscal en France et n'agit pas pour les besoins d'une activité professionnelle.

Les règlements par chèques étrangers ne sont pas acceptés. En cas de paiement par chèque français ou par virement, la délivrance des objets sera différée jusqu'à l'encaissement.

Carte bancaire (sauf AMEX)

Chèque : (Si aucun autre moyen de paiement n'est possible)

- Sur présentation de deux pièces d'identité
 - Pour une somme inférieure à 2000€
 - Attention : La délivrance ne sera possible que 20 jours après le paiement si :
 - Le chèque est d'un montant supérieur à 2000€
 - La facture est payée avec 2 modes de règlements dont un chèque (même inférieur à 2000€)
 - Aucun délai d'encaissement n'est accepté en cas de paiement par chèque
- Les règlements par chèques étrangers ne sont pas acceptés.

CONDITIONS OF SALE

Purchased lots will become available only after full payment has been made.

The sale will be conducted in Euros. In addition to the hammer price, the buyer agrees to pay a buyer's premium along with any applicable value added tax.

The buyer's premium is 23% + VAT amounting to 27,5%, and for books 23% + VAT amounting to 24,61% (all taxes included)

GUARANTEES

The SAS Claude Aguttes is bound by the indications stated in the catalogue, modified only by announcements made at the time of the sale noted in the legal records thereof.

Attributions were made according to scientific and artistic knowledge at the time of the auction.

An exhibition prior to the sale permits buyers to establish the conditions of the works offered for sale and no claims will be accepted after the hammer has fallen. Some difference may appear between the original work and its illustration, there will be no claims in such matter. The dimensions are given only as an indication.

The condition of the works is not specified in the catalogue, buyers are required to study them personally. No requests will be accepted concerning restorations once the hammer has fallen.

BIDS

The highest and final bidder will be the purchaser.

Should the auctioneer recognise two simultaneous bids on one lot, the lot will be put up for sale again and all those present in the saleroom may participate in this second opportunity to bid.

Important : Bidding is typically conducted in the auction house. However, we may graciously accept telephone bids from potential buyers who have made the request.

We bear no responsibility whatsoever in the case of uncompleted calls made too late and/or technical difficulties with the telephone.

We also accept absentee bids submitted prior to the sale. We reserve the right to accept or deny any requests for telephone or absentee bidding.

The telephone bidder agrees to bid up to the low estimate.

In carrying a bid, bidders assume their personal responsibility to pay the hammer price as well as all buyer's fees and taxes chargeable to the buyer.

Unless a written agreement established with Claude AGUTTES SAS, prerequisite to the sale, mentioning that the bidder acts as a representative of a third party approved by Claude AGUTTES SAS, the bidder is deemed to act in his or her own name.

COLLECTION OF PURCHASES

The lots not claimed on the day of the auction can be retrieved :

- During two working days following the auction without appointment at the Hôtel des Ventes de Neuilly

- After this deadline, ONLY by an appointment taken with the person in charge of the sale

Should lots be not taken ten working days after the sale, they will be sent to a storehouse at the expense of the buyer and under his full responsibility.

The auctioneer is not responsible for the storage of purchased lots. If payment is made by wire transfer, lots may not be withdrawn until the payment has been cleared, foreign cheques are not accepted.

From the moment the hammer falls, sold items will become the exclusive responsibility of the buyer. The buyer will be solely responsible for the insurance, L'Hôtel des Ventes de Neuilly assumes no liability for any damage to items which may occur after the hammer falls.

The purchased lots will be delivered to the buyer in person. Should the buyer wish to have his/her lot delivered to a third party the person must have a letter of authorization along with a photocopy of the identity card of the buyer.

Export formalities can take 2 or 3 months to process and are within buyer's province. Please contact the Hôtel des ventes de Neuilly if you need more information concerning this particular matter.

PAYMENT

We recommend that buyers pay by credit card or electronic bank transfer.

In compliance with Article L.321-14 of French commercial law, a property sold at auction can be delivered to the buyer only once the auction firm has received payment or complete guarantee of payment.

Legally accepted means of payment include:

• Cash (article L.112-6, L.112-8 and Article Article L.112-8 paragraph 2 of the Monetary and Financial Code)

- max. € 750 for professionals

- max. € 3,000 for private individuals

- max. € 15,000 for private individuals who are not fiscal residents of France (upon presentation of a valid passport)

• Electronic bank transfer

o The exact amount of the invoice from the buyer's account and indicating the invoice number. (Note: Bank charges are the buyer's responsibility.)

Bank name : Banque de Neufilize - Bank address : 3 Avenue Hoche, 75008 Paris
Beneficiary name : CLAUDE AGUTTES SAS
ABA : FR76 3078 8009 0002 0586 9000 223 - SWIFT : NSMBFRPPXXX - Account number : 02058690002

• Credit cards (other than American Express)

• Cheque (if no other means of payment is possible)

- Upon presentation of two pieces of identification

- For amounts less than € 2,000

- Important: Delivery is possible after 20 days only after payment in the following cases:

- When the cheque is in excess of € 2,000

- When the amount due is paid with two means of payment including at least one cheque (including cheques for amounts under €2,000)

- Cheques will be deposited immediately. No delays will be accepted.

- Payment with foreign cheques will not be accepted.





Souvenir
DE LA
BELLE JARDINIÈRE
2, Rue du Pont-Neuf
· PARIS ·

AGUTTES