



A-254

A-254

DUVERGER, E.

*Album typographique de l'Imprimerie royale*

Paris, Imprimerie royale, 1830

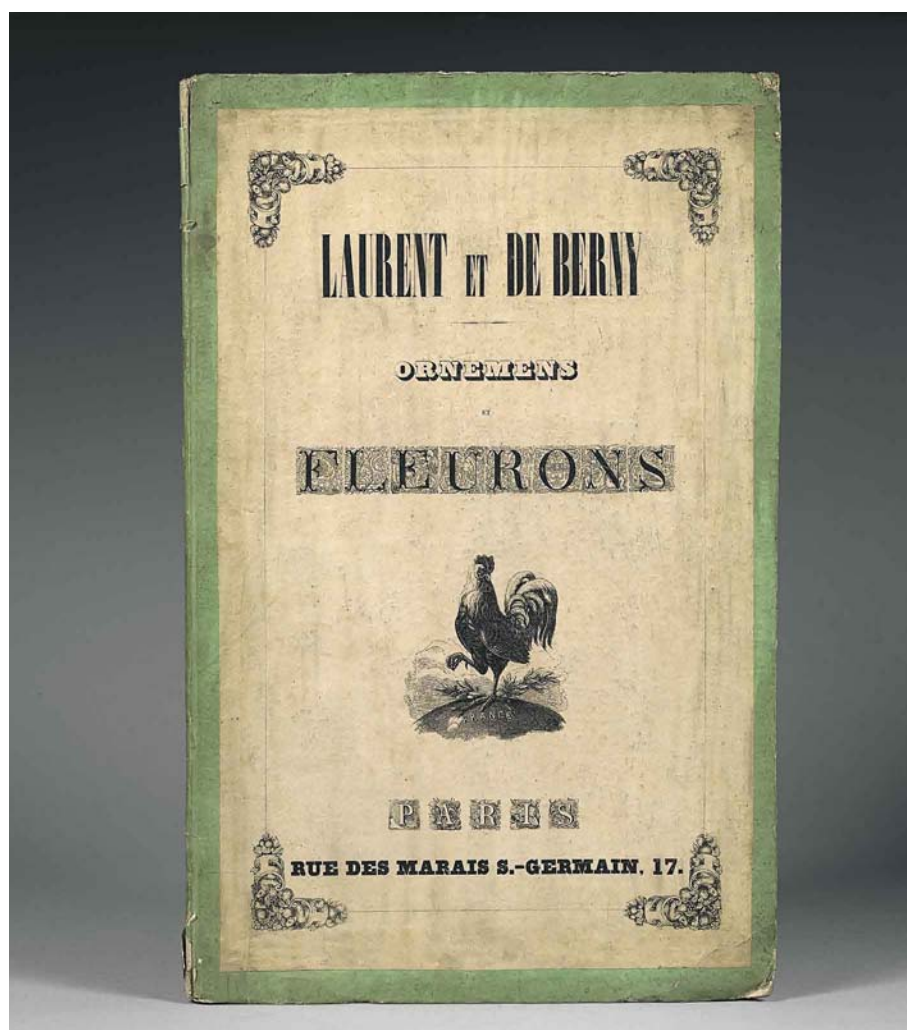
In-folio (332 x 237mm)

3 000 / 5 000 €

EDITION ORIGINALE. Dédicace imprimée en caractères dorés

ILLUSTRATION : nombreuses planches de spécimens d'alphabets exotiques et européens, une carte gravée sur cuivre des routes du royaume de France imprimée en deux états dont l'un en couleurs, une page de musique imprimée en couleurs, cinq ornements imprimés en or, en bronze et en couleurs dont une dentelle

RELIURE STRICTEMENT CONTEMPORAINE. Maroquin rouge, jeu de filets dorés sur les plats, doublures et le dos long, armes de Charles X au centre de chacun des plats



A-255

A-255

LAURENT & DE BERNY.

[Caractères, Ornaments, filets, fleurons,  
etc.]

Paris, Laurent & de Berny, 1832-  
1838

9 ouvrages en un volume in-folio  
(510 x 325mm)

1 000 / 1 500 €

### TRÈS RICHE ENSEMBLE

Broché.

COLLATION :

1. *Spécimen des caractères ordinaires*. S.d. (322x248 mm) : 6 ff., couverture rose imprimée
2. *Les Feuilles volantes de la fonderie Laurent & Deberny*. 1835-1838. (418x275 mm) : 10 ff., couverture jaune imprimée
3. Deux circulaires en anglaise, [cession du fonds des gravures polytypées P. Durouchail]. Janvier 1836. (288x202 mm) : 2 ff.
4. *Epreuves de Caractères*. Juillet 1832. (260x162 mm) : 3 (sur 24) ff.
5. *Nouvelle série des ornements typographiques*. 1837-1838. (480x310 mm) : 6 placards
6. *Fleurons*. 1833-1836. (512x642 mm) : 4 placards repliés numérotés 106, 107, 108, 111
7. *Collection des caractères égyptiens* [en bois, pour affiches]. S.d. (565x417 mm) : 2 placards repliés
8. *Cadres polytypés. Première feuille*. 1835. (512x635 mm) : placard replié
9. *Lettres d'Affiches et fuseaux. 3e et 6e feuilles*. 1837. 512x658 mm : 2 placards repliés

*Coiffes abîmées. Coin manquant*

Remarquable réunion donnant un épitomé de la production du fonds d'un des imprimeurs les plus importants du dix-neuvième siècle, montrant des lettres d'une extrême variété, des ornements et des vignettes où l'on remarque plusieurs encadrements à la cathédrale utilisés pour des cartonnages ou des reliures, et plusieurs centaines de motifs décoratifs



A-256

A-256

MIDOLLE, Jean

*Galerie*

Strasbourg, Emile Simon Fils, 1834-1835

Trois parties en un volume in-4 (266 x 376mm)

500 / 800 €

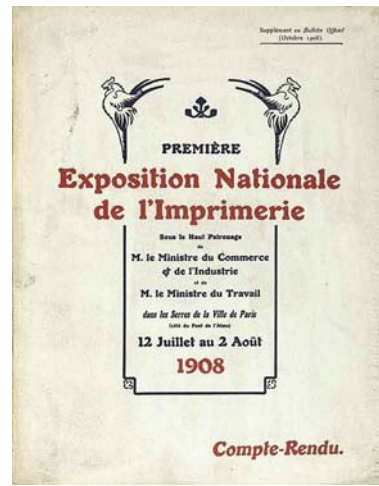
EDITIONS ORIGINALES des trois parties

ILLUSTRATION : 120 planches de spécimens d'écriture et d'encadrements de Jean Midolle, 1 lithographie au frontispice de L.A. Perrin

RELIURE DE L'EPOQUE. Cartonnage marbré, dos en basanne violette, tranches marbrées

*Angles de la reliure frottés, la planche 39 du premier recueil semble n'avoir jamais été publiée (cf. collation de Bonacini), deux planches portent le numéro 30 dans le deuxième recueil, accro à la planche 19 du deuxième recueil, rousseurs*

Jean Midolle, originaire de Strasbourg, s'établit à Genève où il donna des cours d'écriture de 1830 à 1837



A-257

A-257

DERRIEY, Charles

*Vignettes, caractères, traits de plume, filets, cadrats cintrés*

Paris, Charles Derriey, typographe, 1847

In-4 (309 x 238mm)

300 / 500 €

[avec :] Derriey, Charles, *Gravure et fonderie*, Paris, vers 1850 [avec :] Michel, V. *Spécimen de clichés bitumineux*, Paris, 1851 [avec :] Mayeur, Gustave [Spécimens de caractères typographiques], Paris, 1886 [avec :] *Première exposition nationale de l'Imprimerie*, Paris, 1908 [3 exemplaires identiques] [avec :] Marinoni, *La Moderne - machine typographique en blanc à grande vitesse*, Paris, 1912 [avec :] Dutreix, *Spécimen des caractères*, Limoges, 1914 [avec :] Ribadeau Dumas, *Claude Garamond, graveur et fondateur de lettres du roi François I<sup>er</sup>*, Paris, vers 1920 [avec :] Boudin, Charles, *Catalogue de fantaisies modernes*, Paris, 1921 [avec :] Girard & Cie, *L'Astrée*, Paris, 1923 [dos de la couverture déchiré] [avec :] Warnery, *Les Ronsard*, Paris, 1924 [avec :] Fonderies centrales P. Dutreix, *Les Jean-Jacques*, Limoges, vers 1927

Broché

PROVENANCE : Marius Audin

*Rousseurs*

A-258

TASSE, Torquato Tasso, dit le

*Jérusalem délivrée*

Paris, F. Knab (Decourchant), 1838

In-8 (214 x 134mm)

50 / 100 €

Première édition de la traduction de A. Mazuy, accompagnée d'une vie du Tasse et de notes historiques d'après les historiens arabes du onzième siècle

ILLUSTRATION : 18 gravures sur bois à pleine page, d'après J Lécourieux, réalisées par Faxardo, nombreuses vignettes dans le texte

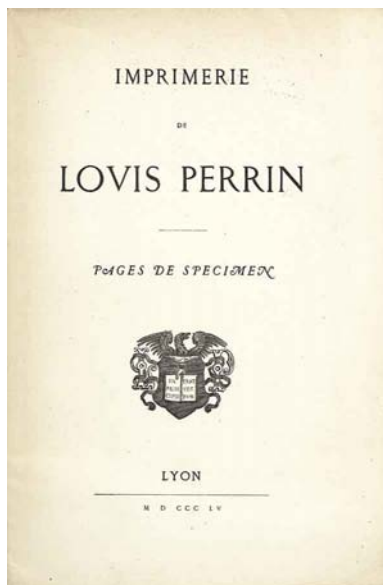
RELIURE DE L'EPOQUE. Dos long de basane bleu

PROVENANCE : Garde (catalogue de la bibliothèque F. Garde, directeur principal du journal L'Imprévu, 1862)

REFERENCE : Vicaire VII 757

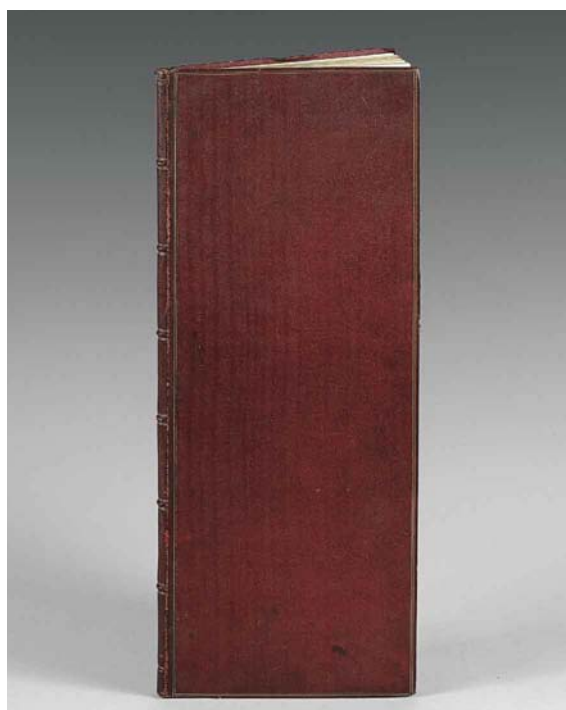
*Manquent trois gravures*

Ce volume est d'une grande importance au point de vue typographique. C'est le premier ouvrage tiré en France sur machine, par Aristide, avec l'application de son procédé de découpage



A-259

A-259  
PERRIN, Louis  
*Pages de spécimen*  
Lyon, Imprimerie Louis Perrin,  
1855  
In-8 (235 x 154mm)  
150 / 200 €



A-261

SPÉCIMEN RARISSIME DU MEILLEUR IMPRIMEUR LYONNAIS  
DU XIX<sup>E</sup> SIÈCLE

Broché  
PROVENANCE : Marius Audin

*Fente au dos*

Alphonse Lemerre racheta le matériel de cet imprimeur lyonnais pour éditer les Parnassiens

A-260  
FANN STREET FOUNDRY  
*A General Specimen of Printing Types*  
Londres, Robert Besley & Co., 1856  
In-4 (286 x 226mm)  
50 / 100 €

RELIURE DE L'EDITEUR. Percaline rouge

*Dos frotté. Feuilletts entièrement décollés à la reliure*

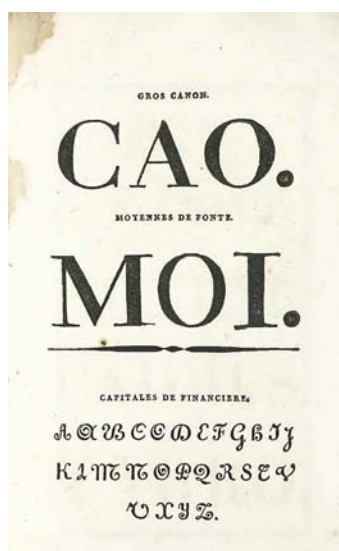
Les acquéreurs de la célèbre Fry's Type Street Letter Foundry, qui avaient succédé à Joseph Fry et William Pine, de Bristol, dont l'établissement remonte au milieu du dix-huitième siècle, proposent dans ce considérable spécimen une grande variété de titres et de pages, ainsi que plusieurs centaines de vignettes

A-261  
IMPRIMERIE IMPÉRIALE  
*Spécimens de caractères étrangers et exotiques*  
Paris, Impimerie impériale, [1860]  
In-folio (614 x 221mm)  
1 000 / 1 500 €

RELIURE DE L'EPOQUE. Chagrin rouge, dos à nerfs, tranches dorées

*Léger accroc au second plat de la reliure*

L'Imprimerie impériale venait de se doter en 1850 des caractères de l'arabe maghrébin, et ce livret semble avoir été composé peu après. Pour chaque alphabet sont reproduites les majuscules et les minuscules accompagnées de leur transcription alphabétique et phonétique



A-262

A-262

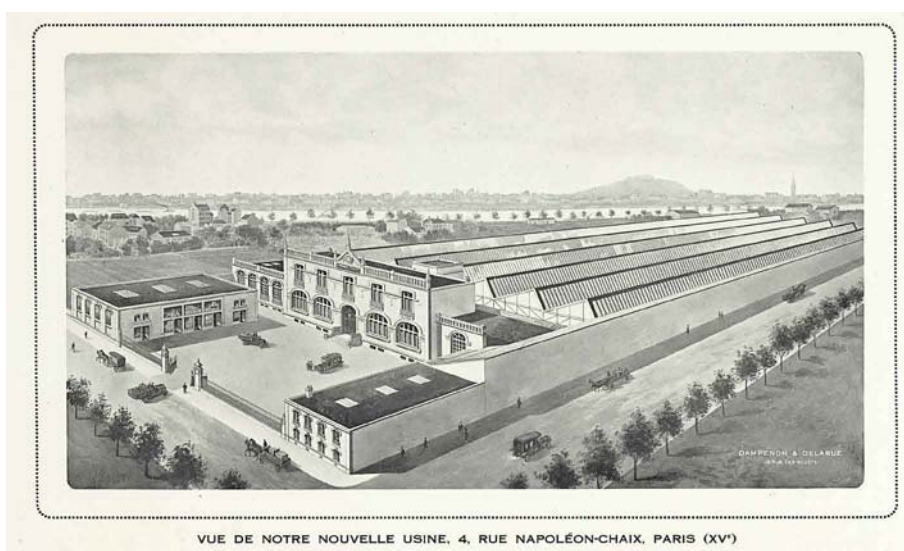
CLAYE, Jules

*Types de caractères et d'ornements anciens*

Paris, Claye, 1875

In-8 (255 x 173mm)

300 / 500 €



A-263

MERVEILLEUX ALPHABETS

[avec:] *Caractères de France, de Parme et de Florence*, Livourne, 1809 [avec:] Chevillon, Laurent. *Epreuves de caractères de la fonderie de Chevillon, graveur*. Lyon, vers 1848 [avec:] Tetterode, Caractères orientaux, Amsterdam, vers 1860 [avec:] Copley, Frederik S. *A set of Alphabets of all the various Hands in Modern Use*. New-York, 1870 [avec:] Colas & Berbet, *Spécimen de Caractères. Composition Linotype à Façon*. Lyon, vers 1920

RELIURE DE L'EPOQUE. Demi maroquin rouge à coins, dos à nerfs, tête dorée.

Spécimen typographique rare, imprimé sur hollandaise, de tous les caractères, initiales, bandeaux et ornements elzéviens de l'imprimerie Jules Claye (1806-1886), spécialiste des éditions de luxe dans la seconde moitié du XIXe siècle.

A-263

TURLOT

[*Spécimens*] Turlot successeur des maisons réunies Virey Frères, Marcellin-Legrand, Dumeil, Colson Paris, A. Turlot, 1878

In-4 (283 x 217mm)

500 / 800 €

GROS LOT POUR TURLOT

[avec:] Turlot, *Spécimen général de la fonderie Turlot*, Paris, Henri Chaix, vers 1905. 12 parties en un volume in-folio. Abondante illustration Art Nouveau. Pièce jointe : le cahier de *Polices pour Assortiments* [avec:] Turlot, *Spécimen général de la fonderie Turlot*, Paris, Henri Chaix, 1914. 12 parties en un volume in-folio

RELIURE DE L'EPOQUE. Maroquin rouge, dos à nerfs, tranches dorées

*Traces blanches sur le premier plat*

Spécimen de caractères typographiques publié à l'occasion de l'Exposition universelle de 1878

A-264

DERRIEY, Charles

*Gravure et fonderie*

Paris, Charles Derriey (Imprimeur Paul Dupont), 1862

In-folio (391 x 310mm)

100 / 150 €

RELIURE DE L'EDITEUR. Percaline prune

*Petite fente au premier plat*

Dédié à Gutenberg et somptueusement présenté avec des pages liminaires en or et en couleurs, ce Spécimen-album est celui d'une fonderie sise rue Notre-Dame-des-champs 6 et 12, spécialisée dans l'ornementation typographique



A-265

A-265

MAYEUR, Gustave  
*Caractères d'imprimerie*  
 Paris, Fonderie typographique  
 Gustave Mayeur, 1886  
 In-folio (309 x 238mm)  
 100 / 150 €

RELIURE DE L'EDITEUR. Percaline verte illustrée  
 PROVENANCE : Marius Audin

Spécimen général de la fonderie typographique Gustave Mayeur

A-266

COCHARD & A. David  
*[Spécimen]*  
 Paris, Cochard & A. David, [1883]  
 In-folio (310 x 235mm)  
 100 / 150 €

RELIURE D'EDITEUR. Percaline verte  
 PROVENANCE : Marius Audin

Premier spécimen général de cette fonderie typographique créée en 1868 et absorbée par Georges Peignot

A-267

DEBERNY & CIE.  
*Le Livret typographique*  
 Paris, Maison Deberny, 1883-1912  
 In-8 (216 x 139mm)  
 200 / 300 €

**IMPORTANT ENSEMBLE DE DOCUMENTS TYPOGRAPHIQUES  
 DE LA MAISON DEBERNY & CIE**

[avec:] 9 livrets in-4 de présentation de caractères de la fonderie Deberny & Peignot, 1911-1931 [avec:] Fonderie Deberny, *Gravures et clichés*, Paris, 1900

Cartonnage d'éditeur  
 PROVENANCE : Marius Audin

*Certains mors déchirés.*

A-268

NEBIOLO & COMP.  
*[Spécimen]*  
 Turin, Fonderia di Caratteri Nebiolo  
 & Comp., [1887]  
 3 volumes In-folio  
 (345 x 280mm)  
 100 / 150 €

[avec:] Nebiolo & Comp., [Spécimen], Turin, vers 1891 [avec:] Nebiolo & Comp., *Ultime novità*, Turin, 1895

RELIURE D'EDITEUR. Percaline prune  
 PROVENANCE : Marius Audin

*Plat supérieur abimé. Deux feuillets détachés*

Spécimen présentant plusieurs centaines de lettres ornées, de vignettes et de fioritures. On y trouve également des illustrations d'animaux, principalement des chevaux, des représentations de pierres tombales, d'images de saints, de vélocipèdes, de paysages, de mains etc.

A-269

PEIGNOT, Gustave  
*Spécimen*  
Paris, Fonderie spéciale de blancs et  
de filets, 1888  
In-8 (245 x 160mm)  
100 / 150 €

RELIURE D'EDITEUR. Percaline rouge

*Reliure salie*

Ce spécimen typographique de la fonderie de Gustave Peignot - réunion des ancienne maisons Leclerc, Bliaux & P. Longien-Petitbon est divisé en huit parties : filets, divers, caractères pour le labeur, caractères pour journaux, caractères variés, fantaisies diverses, vignettes et coins, affiches

A-270

DEBERNY & CIE.  
*Vignettes Typographiques, Attributs,  
Mélanges, Armes, Médailles*  
Paris, Deberny & Cie, [1889]  
In-folio (434 x 275mm)  
100 / 150 €

Broché  
PROVENANCE : Marius Audin

*Couverture accidentée*

Spécimen comprenant plusieurs milliers de vignettes typographiques où l'on remarque des chemins de fer, des bateaux à voile et à vapeur, des scènes de métiers ou de sports, des costumes etc. On y voit même la toute nouvelle Tour Eiffel.

A-271

BERTHIER & DUREY  
*Spécimen de la Maison S. Berthier &  
Durey*  
Paris, Berthier & Durey, [1890]  
In-folio (368 x 272mm)  
50 / 100 €

Broché  
PROVENANCE : L. Chalayer, à Lyon (estampille violette) -- Marius Audin

*Dos abîmé*

A-272

RENAULT, G.  
*[Spécimen général]*  
Paris, G. Renault, 1890  
In-folio (353 x 268mm)  
100 / 150 €

RELIURE DE L'EDITEUR. Percaline brune  
PROVENANCE : Marius Audin

*Coiffes déchirées*

La fonderie G. Renault Fils, succède à la maison Renault & Robcis

A-273

PEIGNOT & FILS.  
*Specimen*  
Paris, Fonderie de G. Peignot et Fils,  
1899  
In-4 (312 x 239mm)  
100 / 150 €

RELIURE D'EDITEUR. Percaline rouge  
PROVENANCE : Marius Audin

*Reliure décollée*

A-274

BERTRAND & FILS  
*Spécimen de la fonderie*  
Paris, Bertrand & fils, [1900]  
In-4 (237 x 156mm)  
150 / 200 €

[avec :] Bertrand & fils. Extrait du spécimen général. Paris, vers 1905 [avec :] Berthier & Durey, *Spécimen de Caractères*, Paris, vers 1905

Cartonnage d'éditeur. Percaline brune, titre à froid sur les plats.  
PROVENANCE : Marius Audin