



B-1288

B-1285

BÉCOURT A. de.

Art de construire en cartonnage toutes sortes d'ouvrages d'utilité et d'agrément. Paris, Audot (Impr. de A. Henry), 1828, In-12 (143 x 90mm)

ILLUSTRATION : 8 planches gravées

DEMI RELIURE A COINS SIGNEE DE LEON GRUEL.

Maroquin bleu, dos à nerfs, tête dorée

PROVENANCE : Léon Gruel (ex-libris)

50 / 100 €

B-1286

BORDEAUX Raymond.

Quelques mots sur l'histoire de la reliure des livres.

Paris, Auguste Aubry, 1858.

In-8 (217 x 134mm)

TIRAGE unique à 100 exemplaires

ILLUSTRATION : deux planches gravées à l'eau forte par l'auteur lui-même

RELIURE DE L'EPOQUE. Cartonnage marbré, dos de maroquin vert

PROVENANCE : Henri Alkan -- Léon Gruel (ex-libris)

150 / 200 €

B-1287

BOSQUET Emile. *La Reliure.*

Paris, Lahure, 1894. In-4 (275 x 180mm)

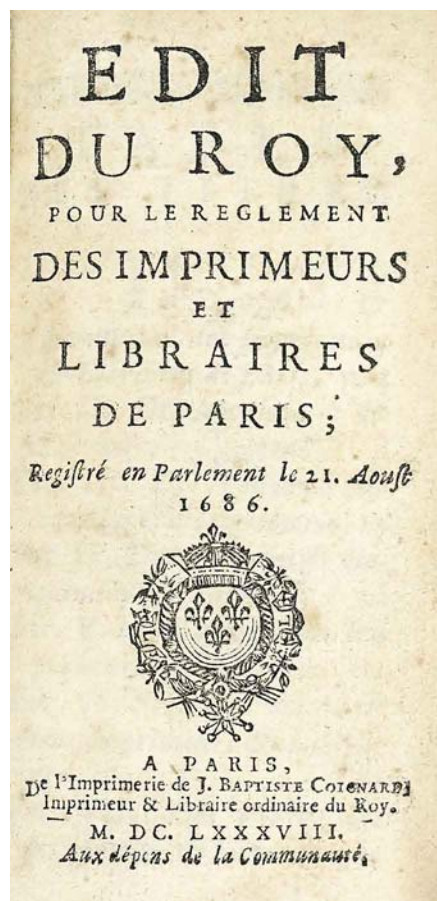
EDITION ORIGINALE

ENVOI : A Monsieur Léon Gruel hommage d'estime et de sincère affection Emile Bosquet

TIRAGE : un des quelques exemplaires tirés sur papier du Japon.

ILLUSTRATION : 24 reproductions photographiques à pleine page

DEMI RELIURE A COINS SIGNEE DE LEON GRUEL.



B-1289

Maroquin vert, tête dorée, non rogné, couverture conservée

PROVENANCE : Léon Gruel (ex-libris et envoi)

150 / 200 €

B-1288

BREVET DE RELIEUR. Francfort, 22 septembre 1765.

1p. (247 x 369mm). Ex-libris de Léon Gruel

500 / 800 €

B-1289

EDIT DU ROY, pour le reglement des imprimeurs et libraires de Paris - Edit du Roy, pour le reglement des relieurs et doreurs de Livre, Paris, J. -B. Coignard, 1688

2 ouvrages en un volume in-24 (123 x 60mm)

AUX ORIGINES DU QUARTIER DES LIBRAIRES

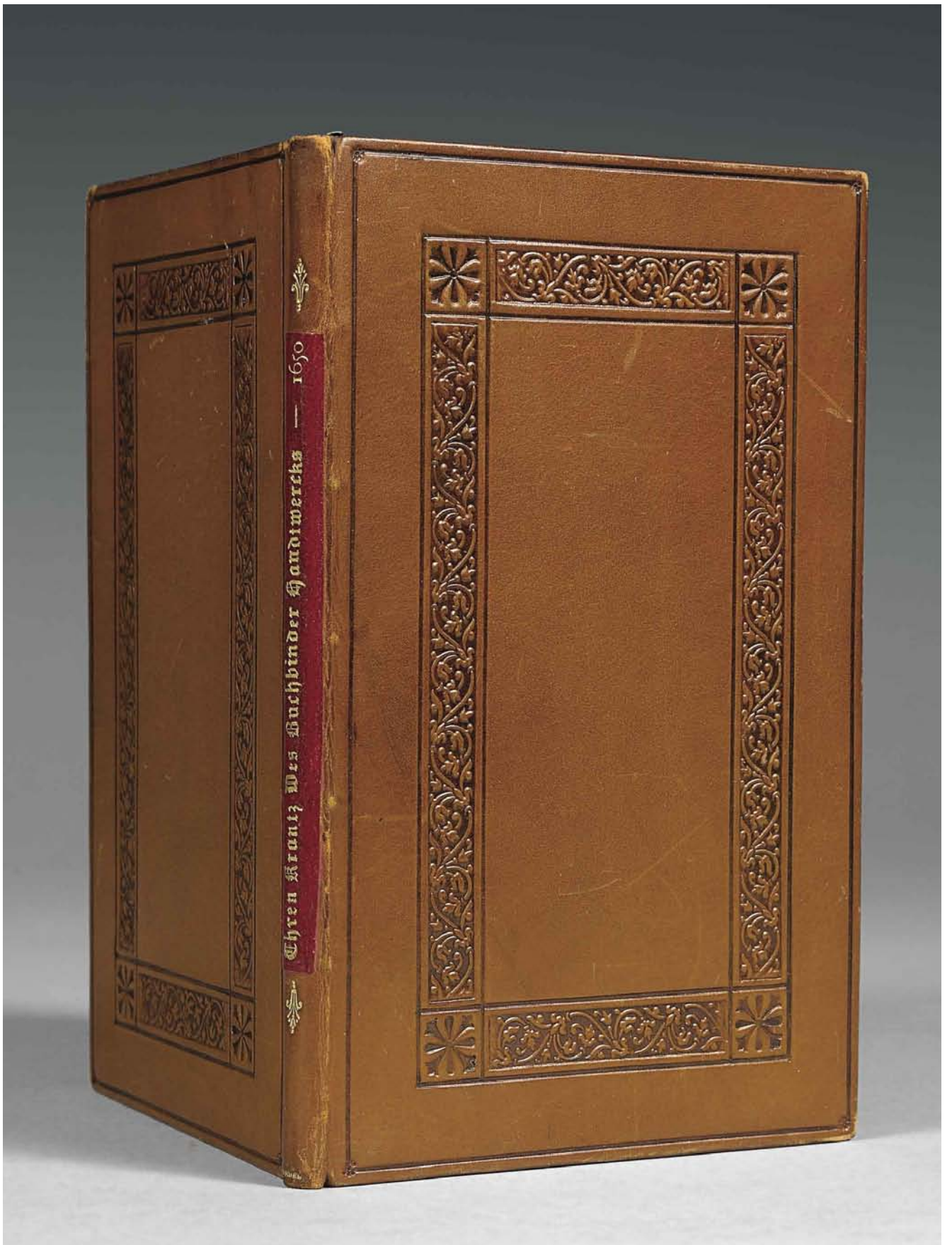
EDITIONS ORIGINALES

RELIURE DE L'EPOQUE. Veau moucheté, dos à nerfs orné, tranches mouchetées

PROVENANCE : Léon Gruel (ex-libris)

Célèbres édits pris par Colbert sous le règne de Louis XIV réglementant les professions d'imprimeur et de relieur à Paris. Ils promulguèrent un contrôle accru, une limitation des ateliers et l'obligation de résidence dans le quartier de l'Université.

200 / 300 €



B-1290

B-1290

EHREN KRANTZ *des loblichen Buchbinder Handtwercks*
Gedruckt in Jahr Christi, 1650
In-8 (152 x 93mm)

OUVRAGE APPAREMMENT INCONNU, ABSENT
DES BIBLIOGRAPHIES, DE LA BNE, DE LA BRITISH
LIBRARY ET DES BIBLIOTHEQUES AMERICAINES

CONTENU : 4 feuillets non signés
PIECE JOINTE : traduction manuscrite de Gruel reliée après
le texte imprimé, 9 p
RELIURE SIGNÉE DE GRUEL. Basane blonde,
encadrement de roulette estampée à froid sur les plats, dos et
titre en long
PROVENANCE : Léon Gruel (ex-libris)

Ce poème en l'honneur des relieurs a été composé par un
membre de la corporation. il y est question des princes
allemands qui ont cultivé ou encouragé l'art de la relieur,
des belles officines de Vienne, Prage, Leipzig, Wittenberg et
Breslau, des règlements en vigueur

1 000 / 1 500 €

B-1291

HENRIOT Émile.
Les livres du second rayon.
Paris, Le Livre (Impr. Ste Catherine à Bruges), 1926.
In-12 (189 x 125mm)
EDITION ORIGINALE
DEMI RELIURE A COINS DE JANSSENS. Maroquin
rouge, tête dorée, non rogné, couverture et dos conservés
50 / 100 €

B-1292

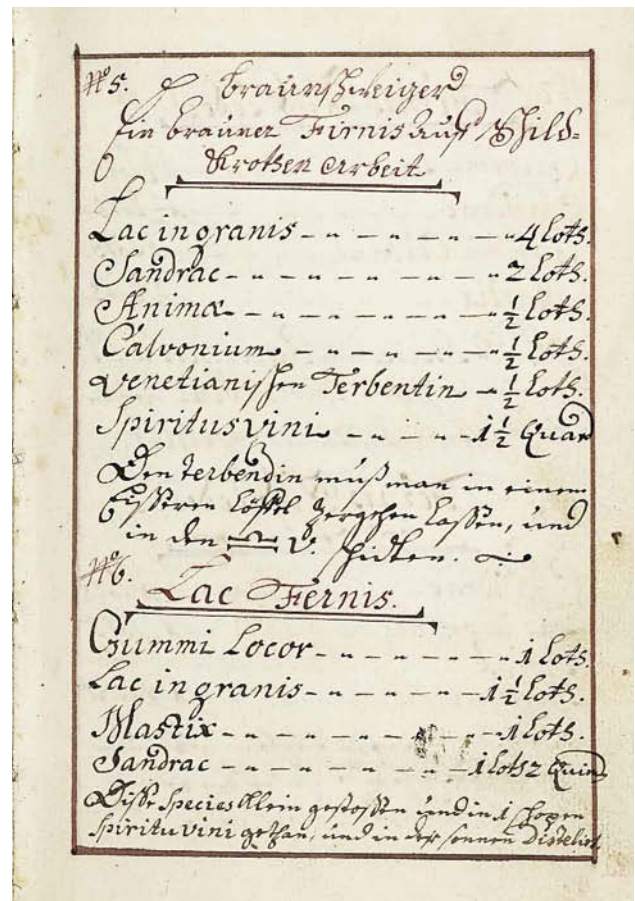
KLING.
[Manuscrit du dix-huitième siècle.]
S. l., 1740.
In-12 (184 x 126mm)

MANUSCRIT ORIGINAL CALLIGRAPHIE EN DEUX
COULEURS

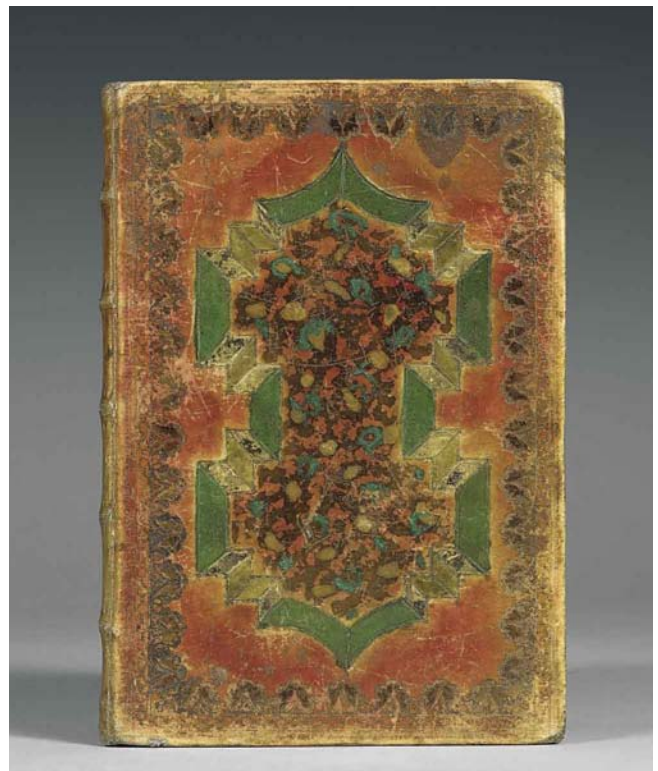
RELIURE DE L'EPOQUE. Vélín teint en rouge, grand
motif central entouré d'un ruban peint en vert et jaune, dos à
nerfs, doublures ornées d'un motif de fleurs peint à la main,
tranches rouges mouchetées

PROVENANCE : Léon Gruel (ex-libris)

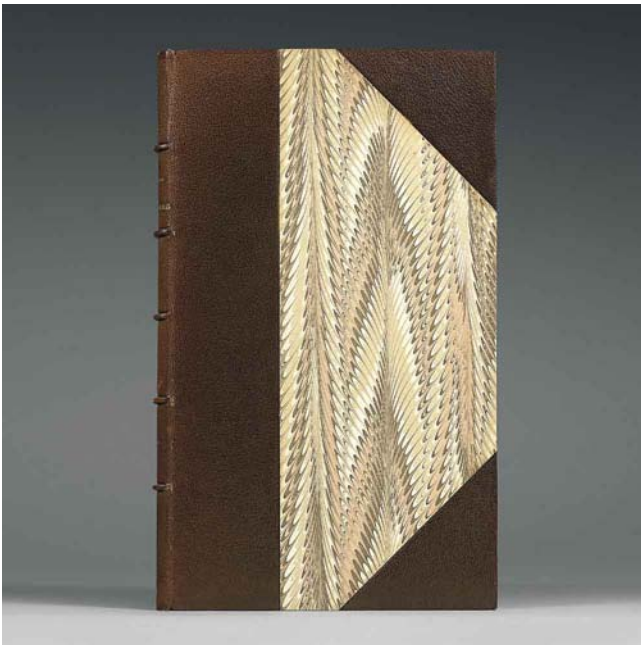
2 000 / 3 000 €



B-1292



B-1292



B-1295

B-1293

KRUMBACHER Karl.
Die Photographie im Dienste der Geisteswissenschaften.
Leipzig, Teubner, 1906. In-4 (260 x 175mm)

DEMI RELIURE. Toile brune, couverture et dos conservés
ILLUSTRATION : 15 reproductions photographiques
Premier feuillet blanc partiellement découpé
20 / 30 €

B-1294

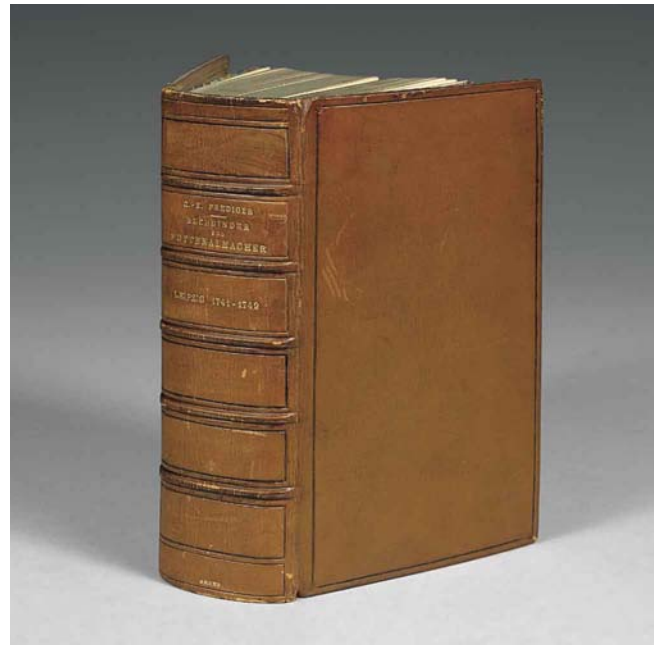
LA QUÉRIÈRE Eustache de.
Recherches sur le cuir doré. Rouen, F. Baudry, 1830.

TIRAGE à peu d'exemplaires sur hollande
ILLUSTRATION : gravure dépliant au frontispice
DEMI RELIURE DE L'ÉPOQUE. Maroquin brun, dos long,
tête dorée, grandes marges, non rogné. Reliure attribuable à
Léon Gruel
PROVENANCE : Léon Gruel (ex-libris)
100 / 150 €

B-1295

LAMARTINE Alphonse de. *Gutenberg inventeur de
l'imprimerie.* Alpignano, Tallone, 1960. In-8 (218 x 127mm)

ILLUSTRATION : portrait de Gutenberg d'après une gravure
ancienne
DEMI RELIURE A COINS SIGNÉE DE JANSSENS.
Chagrin havane, dos à nerfs, tête dorée, non rogné, couverture
et dos conservés
50 / 100 €



B-1300

B-1296

LE NORMAND Louis-Sébastien. *Manuel du relieur dans
toutes ses parties ; précédé des arts de l'assembleur, du satineur,
de la plieuse, de la brocheuse, et suivi des arts du marbreur sur
tranches, du doreur sur tranches et dur cuir.* Paris, Roret (Impr.
de Cardon à Troyes), 1831. Reliure usagée de l'époque à dos
de veau brun, dos lisse orné de filets dorés.
30 / 50 €

B-1297

LEFEBURE Philippe. *Mélanges de différentes pièces de
littérature en vers et en prose.* Chambéry-Lyon, J. B. Reguilliat,
1761. Cartonnage de l'époque en papier bleu marbré.
1 000 / 1 500 €

B-1298

LESNÉ, Mathurin-Marie
Épître à Thouvenin. Paris, Lesné relieur, 1823
In-8 (209 x 130mm)

**UNE DES PIÈCES MAJEURES DE LA GUERRE
ENTRE LES RELIEURS FRANÇAIS ET ANGLAIS,
AVEC UNE AUTRE PUBLICATION NON CITÉE ET
APPAREMMENT INCONNUE**

ÉDITION ORIGINALE

PIÈCE JOINTE : Lesné, artisan français. *Chant national. Air
des Marseillais.* [août 1830].
DEMI RELIURE DE LACORNEE. Chagrin brun, dos à nerfs
PROVENANCE : ex-dono de Lacornée : Relié et offert par
lui le 13 juillet 1893 -- Léon Gruel (ex-libris)
100 / 150 €