



131

**131 ATTRIBUÉ À JEAN-FRANÇOIS MILLET  
(1814 – 1875)**

ARBRES ENTRE DEUX MAISONS, 1866 – 1868

Crayon noir et aquarelle

Quelques inscriptions manuscrites : *vert, chaume...*

17 x 23 cm

Taches

Durant les étés 1866, 1867 et 1868, Millet accompagne sa femme à Vichy et dans le Bourbonnais : les dessins qu'il rapporte du motif sont parmi ses plus beaux paysages. La plupart sont réalisés au crayon et à la plume : Millet les complète parfois à l'aquarelle, une fois rentré d'excursion. La composition de notre dessin est proche du cadrage d'une feuille conservée au musée du Louvre (Echappée sur la campagne entre deux maisons, Vichy, ) : les lignes des deux chaumières enserrant les arbres du second plan, comme dans un écrin et attirent le spectateur dans le paysage. Plusieurs dessins exécutés durant cette période portent des indications de couleurs semblables au nôtre, prêt à être coloré ou à servir de base à une aquarelle plus importante. Le traitement des arbres : un tronc fin et vertical et un feuillage plus désordonné, est caractéristique des esquisses à la plume réalisées durant ses séjours à Vichy.

2 500 €

**132 ALEXANDRE DESGOFFE (PARIS 1805 – 1882)**

PAYSAGE AUX ROCHERS

Crayon noir et craie blanche sur papier bleu

28 x 45 cm

Cachet de la signature en bas à droite

Daté de *8bre 1849* en bas à droite

200/300 €

**133 ÉCOLE FRANÇAISE DU XIX<sup>e</sup> SIÈCLE**

PORTRAIT DE PIERRE DE MEULAN, PRÉFET DES VOSGES, EN 1827

Aquarelle sur traits de crayon noir

20,2 x 16,5 cm

300 €

**134 HIPPOLYTE FLANDRIN (LYON 1809 – ROME 1864)**

ETUDE D'ANGE AGENOUILLÉ

Crayon noir

20 x 15 cm de forme cintrée dans le haut

Cachet de la signature en bas à gauche

Insolé

500 €



135

- 135 THÉODORE ROUSSEAU**  
**(PARIS 1812 – BARBIZON 1867)**  
 PLAINE EN FORÊT DE FONTAINEBLEAU  
 Plume et encre noire sur traits de crayon noir  
 19 x 27,5 cm  
 Pliures  
 PROVENANCE :  
 Ancienne collection Censier, (étiquette au verso)  
 Vente anonyme, Paris, Hôtel Drouot, le 4 décembre 1992,  
 n°50  
 BIBLIOGRAPHIE :  
 Michel Schulman, *Théodore Rousseau, catalogue raisonné*  
*de l'œuvre graphique*, Editions de l'Amateur, Paris 1997,  
 p.154, n°213, repr.

3 000/4 000 €

- 136 EUGÈNE STANISLAS ALEXANDRE BLERY**  
**(FONTAINEBLEAU 1805 - ?)**  
 FEUILLE D'ÉTUDES DE PLANTES  
 Aquarelle sur traits de crayon noir  
 33,4 x 49 cm  
 Signé en bas à gauche

400/500 €

- 137 ÉCOLE FRANÇAISE DU XIX<sup>E</sup> SIÈCLE**  
 LÉDA ET LE CYGNE  
 Lavis brun et rehauts de gouache blanche sur traits de  
 crayon noir  
 15 x 19 cm  
 Rousseurs

300 €

- 138 CAMILLE ROQUEPLAN**  
**(MALLEMORT 1803 – PARIS 1855)**  
 JEUNE FEMME À LA MANDOLINE  
 Plume et encre brune, lavis brun sur traits de crayon  
 noir  
 12 x 8,5 cm  
 Déchirure restaurée, manques

400 €

- 139 ATTRIBUÉ À ALEXANDRE-GABRIEL**  
**DECAMPS (1803 – 1860)**  
 L'ENTRÉE DES CAVALIERS ARABES DANS LA MEDINA  
 Fusain, estompe et gommage  
 38 x 53 cm  
 Porte un monogramme en bas à gauche  
 Fixé, insolé, petites déchirures et pliures  
 On joint un dessin de *bédouins dans le désert* attribué au  
 même artiste

600 € les deux





140

- 140 HIPPOLYTE FLANDRIN (LYON 1809 – ROME 1864)**  
 MAXIMIN RECULANT À LA VUE DE L'ANGE PROTÉGÉANT  
 SAINTE SUZANNE  
 Crayon noir  
 30,5 x 18 cm de forme cintrée  
 Mis au carreau

2 500/3 000 €

- 143 HENRI HARPIGNIES**  
**(VALENCIENNES 1819 – ST PRIVÉ 1916)**  
 PAIRE DE PAYSAGES AU TORRENT  
 Lavis gris et aquarelle sur traits de crayon noir  
 10 x 15 cm chaque  
 Signés ; l'un daté de 1901 ?

1 000 € la paire

- 141 HENRI HARPIGNIES**  
**(VALENCIENNES 1819 – ST PRIVÉ 1916)**  
 PAYSAGE  
 Aquarelle  
 9,8 x 13,7 cm  
 Signé et daté de 91 en bas à gauche  
 Rousseurs, petites déchirure

400 €

- 144 EUGÈNE CICERI (PARIS 1813 – 1890)**  
 VUE PRÉSUMÉE DU CHÂTEAU DE DUNAN  
 Aquarelle gouachée  
 12 x 22 cm  
 Signé en bas à droite  
 Rousseurs

800 €

- 142 HENRI HARPIGNIES**  
**(VALENCIENNES 1819 – ST PRIVÉ 1916)**  
 PAIRE DE PAYSAGES  
 Lavis gris  
 6 x 10 cm ; 7,5 x 11,2 cm  
 Signés en bas à gauche ; l'un daté de 1911  
 500/600 € la paire

- 145 ÉCOLE FRANÇAISE DU XIX<sup>E</sup> SIÈCLE**  
 CAVALIER ENTRANT DANS UNE VILLE  
 Plume et encre brune, lavis brun  
 16,5 x 29 cm  
 Pliures

300 €



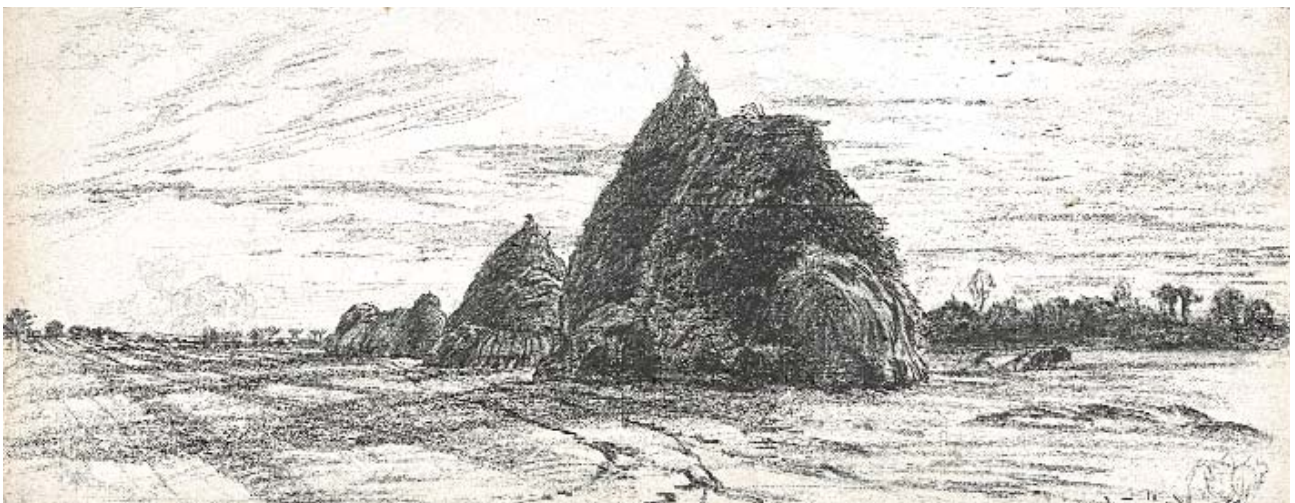
146

**146 HENRI HARPIGNIES**  
**(VALENCIENNES 1819 – ST PRIVÉ 1916)**  
 PAYSAGE AU COURS D'EAU  
 Aquarelle  
 22,7 x 30,2 cm  
 Signé en bas à gauche et daté de 1914  
 Rousseurs

1 200/1 500 €

**147 ATTRIBUÉ À CHARLES DAUBIGNY (1817 – 1878)**  
 PAYSAGE AUX MEULES DE FOIN  
 Fusain  
 18,5 x 47 cm  
 Daté du 10 Xbre 54 ? en bas à droite

1 000 €



147





148



148



149

**148 JEAN-LOUIS JANMOT (LYON 1814 – 1892)**

DEUX ÉTUDES DE PERSONNAGES DRAPÉS

Fusain

21x 14,5 cm chaque

Signé, situé à *Lyon* et daté de 1855 en bas à droite et en bas à gauche

Titre *fresque de polycarpe ?*

500 € les deux

**149 THOMAS COUTURE (SENLIS 1815 – VILLIERS-LE-BEL 1879)**

ETUDE DE FEMME ASSISE

Crayon noir et craie blanche sur papier bleu passé

56,5 x 44,5 cm

Monogrammé en bas à gauche

Mauvais état (contrecollé, mouillures, trou)

1 000 €

**150 JEAN-LOUIS JANMOT (LYON 1814 – 1892)**

MARIE-MADELEINE EMBRESSANT LA MAIN DU CHRIST, D'APRÈS GIOTTO

Crayon noir, sanguine et estompe

26,5 x 36,5 cm

Signé, titré *D'après les Giotto assise*, Situé à assise et daté de 1836 en bas au centre

Rousseurs, pliures

500 €



151

**151 FRANÇOIS BONVIN  
(PARIS 1817 – SAINT-GERMAIN-EN-LAYE 1887)**

PORTRAIT DE FEMME DE TROIS-QUARTS EN BUSTE

Fusain, estompe

29,5 x 38,5 cm

Signé et daté de 1849

Ce portrait est à rapprocher d'un dessin montrant une femme au visage assez similaire daté de la même époque, et conservé au musée de Saint Denis à Reims (voir, Gabriel P. Weisberg, Bonvin *La vie et l'œuvre*, édition Geoffroy-Dechaume Paris, 1979, p.258, n°233, repr ).

1 200/1 500 €

**152 ÉCOLE FRANÇAISE DU XIX<sup>E</sup> SIÈCLE**

DEUX BERGERS, AU BORD D'UNE RIVIÈRE

Plume et encre noire, lavis gris, rehauts de gouache blanche sur papier beige

16 x 20,5 cm

150 €

**153 MARIE JULES QUANTIN (NÉ À PARIS EN 1810)**

LA FÊTE DE LA VIERGE

Aquarelle gouachée sur traits de crayon noir

Diam : 44 cm

Signé et daté de 1853 en bas à gauche

500 €

**154 JOSEPH FRANÇOIS DESIRÉ THIERRY  
(PARIS 1812 – 1866)**

UN CABINET D'AMATEUR

Crayon noir

16 x 21 cm

Taches

400 €

**155 ÉCOLE FRANÇAISE DU XIX<sup>E</sup> SIÈCLE**

VUE DE CONSTANTINOPLE

Lavis brun

16 x 23 cm

500 €

**156 M.JOBBE**

(ÉCOLE FRANÇAISE DU XIX<sup>E</sup> SIÈCLE)

DIX-NEUF PORTRAITS D'APRÈS LES MAÎTRES ET DIVERS

Plume et encre brune, Crayon noir, gouache

Environ 8 x 7 cm

Contrecollés sur deux montages distincts

1000 € les deux





157

**157 ÉCOLE ALLEMANDE DU DÉBUT DU XIX<sup>E</sup> SIÈCLE**

CASCADE AU SOLEIL COUCHANT  
Gouache sur traits de crayon noir  
48 x 70 cm

1 000 €

**158 AUGUST LÖFFLER (MUNICH 1822 – 1866)**

VUE DU TEMPLE DE ZEUS À OLYMPIE  
Huile sur carton  
17 x 26,5 cm  
Monogrammé en bas à droite  
Situé, titré et signé sur le montage

1 000 €



158



159

**159 ÉCOLE DE DRESDE VERS 1840**

SOLEIL COUCHANT SUR UN COURS D'EAU  
PAYSAGE DE RIVIÈRE  
Huile sur papier contrecollé sur carton  
20 x 29,5 cm  
20 x 31 cm

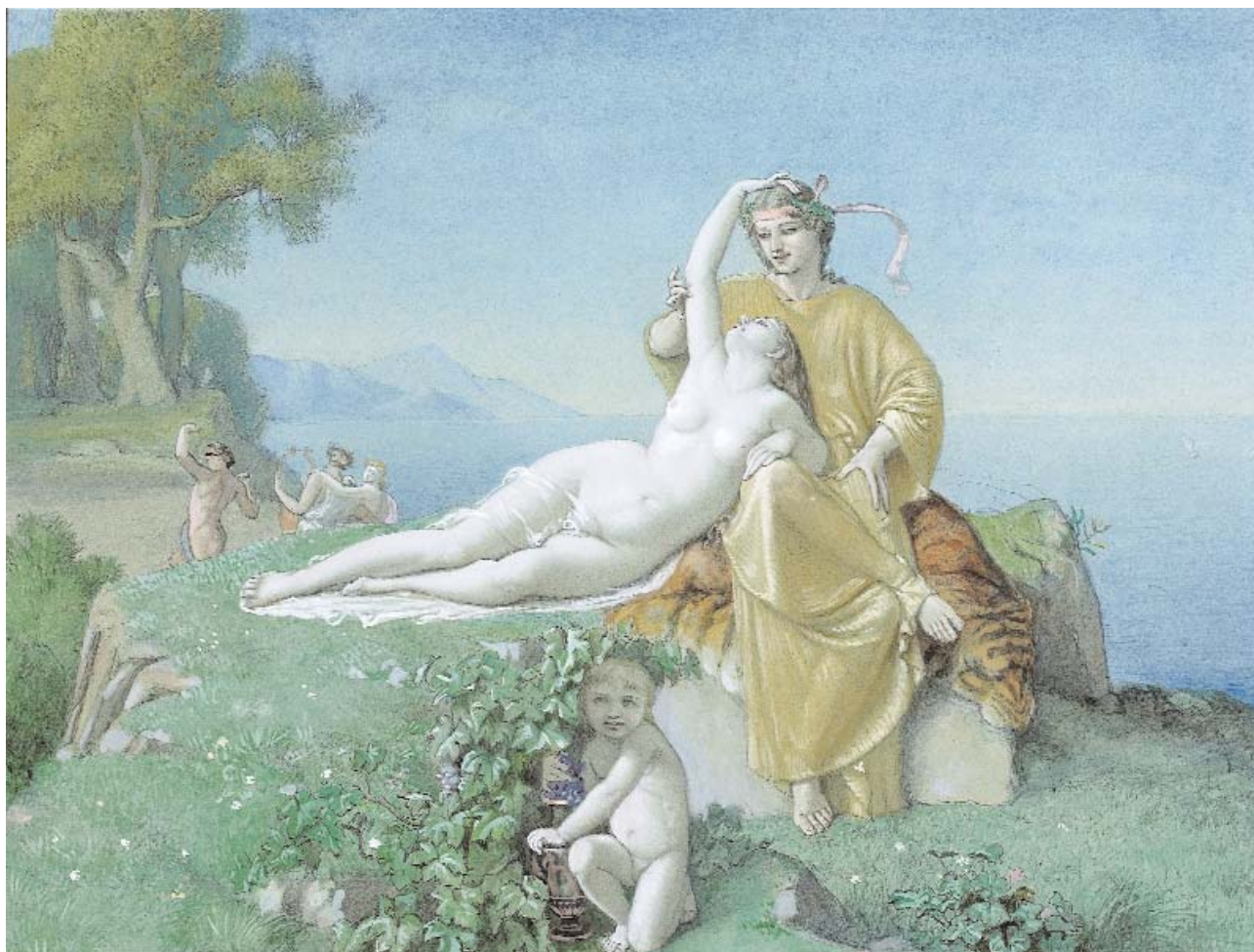
5 000/7 000 € la paire

**160 ATTRIBUÉ À FEODOR PETROVITCH  
TCHOUMAKOFF (1823 - 1911)**

PORTAIT DE JEUNE FEMME  
Crayon noir et crayons de couleur  
20,5 x 15,5 cm  
Signé en bas à droite

800 €





161

- 161 LOUIS MATOUT (RENVEZ 1811 – PARIS 1888)**  
**LE TRIOMPHE DE BACCHUS ET D'ARIANE**  
 Aquarelle gouachée sur traits de crayon noir  
 45 x 59,9 cm  
 Etiquette d'exposition au verso : n°288 Matout, Triomphe de Bacchus et d'Ariane  
 1 000/1 200 €

- 164 SAVINIEN PETIT (TRÉMILLY 1815 – PARIS 1878)**  
**SAINT JEAN DE LA CROIX**  
 Crayon noir, sanguine et trace de craie blanche  
 48,5 x 19,7 cm  
 Pliure au centre  
 300 €

- 162 HENRI HARPIGNIES**  
**(VALENCIENNES 1819 – ST PRIVÉ 1916)**  
**TORRENT DANS UN SOUS-BOIS**  
 Lavis gris  
 12,2 x 22,5 cm  
 Signé en bas à droite  
 500/600 €

- 165 ACHILLE BENOUVILLE (PARIS 1815 – 1891)**  
**PORTRAIT EN PIED D'UNE PAYSANNE ITALIENNE**  
 Aquarelle sur traits de crayon noir  
 22,5 x 9 cm  
 Coin manquant en bas à gauche  
 300 €

- 163 FRANÇOIS-LOUIS FRANÇAIS**  
**(PLOMBIÈRES 1814 - PARIS 1897)**  
**PROMENADE EN FORÊT LE LONG D'UN TORRENT**  
 Aquarelle gouachée  
 48,5 x 30,5 cm  
 Signé en bas à gauche  
 1 000/1 200 €

- 166 LOUIS ROGUIN (ACTIF VERS 1840)**  
**VUE D'ALGER**  
 Aquarelle sur traits de crayon noir  
 32 x 46 cm  
 Signé en bas à droite et daté du 13.8.41  
 1 000/1 200 €



167

**167 THÉODORE CHASSERIAU**  
**(SAINTE BARBE DE SAMANA 1819 – PARIS 1856)**  
 PORTRAIT DE FEMME  
 Crayon noir  
 16,5 x 12,5 cm  
 Cachet de l'atelier à droite

3 000 €

**168 ÉCOLE FRANÇAISE DU XIX<sup>E</sup> SIÈCLE**  
 ETUDE DE JEUNE FEMME IMPLORENT  
 Crayon noir et estompe  
 22 x 18,5 cm  
 Rousseurs

200 €

**169 ALFRED VAN MUYDEN**  
**(LAUSANNE 1818 – CHAMPEL 1898)**  
 ETUDE DE PAYSANNE ASSISE DE PROFIL  
 Crayon noir sur papier bleu  
 36,5 x 22,5 cm  
 Monogrammé en bas à gauche

400/500 €

**170 CHARLES EUSTACHE**  
**(PARIS 1820 – CHERBOURG 1870)**  
 ENFANTS ÉGYPTIENS AU PUIS  
 Fusain, estompe et craie blanche sur papier beige  
 36 x 23,5 cm

300/400 €

**171 ATTRIBUÉ À EUGÈNE FROMENTIN**  
**(LA ROCHELLE 1820 – 1876)**  
 UN CAVALIER ARABE À CÔTÉ DE SON CHEVAL (RECTO)  
 FEMME ET CHEVAL (VERSO)  
 Sanguine  
 19,5 x 17,5 cm  
 Annoté *Fromentin* au verso  
 Déchirure restaurée, manques

300 €

**172 FRITZ ZUBER-BUHLER**  
**(LE LOCLE 1822 – PARIS 1896)**  
 PORTRAIT D'UNE JEUNE FILLE  
 Crayon noir et estompe  
 22,7 x 16,5 cm  
 Signé en bas à droite

150 €





173

**173 NORBERT GOENEUTTE  
(PARIS 1854 – AUVERS SUR OISE 1854)**

UN ENFANT DE CŒUR  
Pastel  
46 x 38 cm  
Signé en bas à gauche  
Taches

1 200/1 500 €

**176 ÉCOLE ANGLAISE DU XIX<sup>E</sup> SIÈCLE**

VUE DE WESTMINSTER ABBEY  
Aquarelle sur traits de crayon noir  
19 x 27 cm

300 €

**174 ALEXANDRE CABANEL  
(MONTPELLIER 1823 – 1889)**

PORTRAIT DU CARDINAL DE RICHELIEU  
Crayon noir et craie blanche sur papier bleu  
25 x 17,7 cm  
Annoté au verso *portrait de Richelieu étude pour le tableau/ louis XIII et Richelieu au musée du Théodore*  
*/par Cabanel du 24 mai 1889*  
Cachet de la signature en bas à gauche  
Rousseurs

500 €

**177 ÉCOLE FRANÇAISE DU XIX<sup>E</sup> SIÈCLE**

CARICATURES PRÉSUMÉES DE GUIZOT ET LAMARTINE  
Plume et encre noire, lavis gris  
21 x 13 cm chaque  
Titrées *La Pie et Le chat*

200 € les deux

**175 CHARLES CHAPLIN  
(LES ANDELYS 1825 – PARIS 1891)**

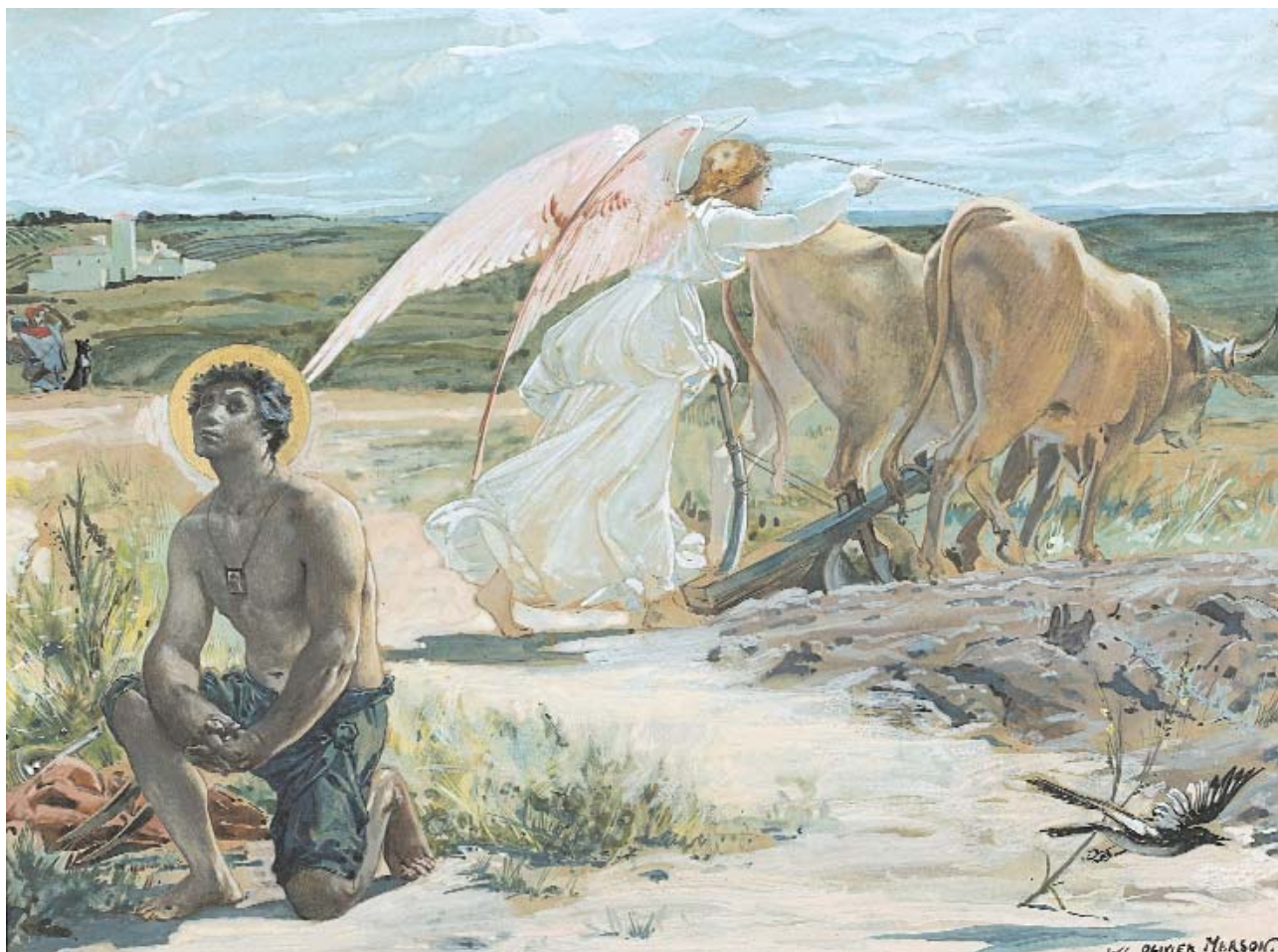
AMOURS JOUANT AVEC UNE COLOMBE  
Sanguine  
32 x 46 cm  
Signé en bas à gauche  
Annoté sur le bord droit : *43-29 d'ouverture brutal*  
*style ancien .... ? d'eau 57-43 vue*  
Rousseurs

400 €

**178 JEAN-BAPTISTE CARPEAUX  
(VALENCIENNES 1827 – COURBEVOIE 1875)**

L'ANNONCIATION  
Fusain et sanguine sur papier beige  
23,7 x 15,2 cm  
Cachet de l'atelier (L.500) en bas à droite

200/300 €



179

**179 LUC OLIVIER MERSON (PARIS 1846 – 1920)**

ANGE LABOURANT ET SAINT EN PRIÈRE

Gouache sur traits de crayon noir et rehauts d'or

24,5 x 32 cm

Signé en bas à droite

3 000 €

**182 MARIE-DÉSIRÉE BOURGOIN (1839 – 1912)**

DEUX ENFANTS DANS UN JARDIN

Aquarelle sur traits de crayon noir

26 x 17 cm

Signé en bas à droite

800/1 000 €

**180 CLÉMENT AUGUSTE ANDRIEUX  
(PARIS 1829 - SAMOIS 1880)**

LA SIESTE DES SOLDATS

Aquarelle, plume et encre brune sur traits de crayon noir

26 x 33,5 cm

Signé en bas à gauche

Rousseurs

250/300 €

**183 LOUIS-AIMÉ JAPY (BERNE 1840 – PARIS 1916)**

PAYSANNE AU BORD D'UN ÉTANG

Aquarelle sur traits de crayon noir

40 x 30,5 cm

Signé en bas à droite

600 €

**181 MARIE-DÉSIRÉE BOURGOIN (1839 – 1912)**

CHÈVRE DANS UN PAYSAGE

Aquarelle gouachée sur traits de crayon noir

17,5 x 26 cm

Signé en bas à droite

600/800 €

**184 GUSTAVE ACHILLE GUILLAUMET  
(PUTEAUX 1840 - PARIS 1887)**

FEMME KABYLE PORTANT SON BÉBÉ

Crayon noir et rehauts de craie blanche sur papier beige

Signé en bas à droite

39,2 x 25,8 cm

Étude préparatoire pour Le labour, exposé au Salon de 1869 et conservé au Musée de Limoges.

1 000/1 500 €





185



185



186

**185 ATTRIBUÉ À ÉDOUARD VUILLARD  
(1868 – 1940)**

DEUX PORTRAITS D'UN ENFANT, REPRISE DE  
LA CHEVELURE

Crayon noir

21 x 16,5 cm

15 x 10 cm

Manque, pliure

1 500 € les deux

**186 ATTRIBUÉ À ÉDOUARD VUILLARD  
(1868 – 1940)**

PORTRAIT D'ENFANT

Fusain et pastel

31 x 23 cm

Signé en bas à droite

Annoté *jumelle ?* au dessus de la signature

3 000/4 000 €



187

**187 ÉCOLE FRANÇAISE DU XIX<sup>E</sup> SIÈCLE**

PROJET DE FRONTISPICE POUR UN ALBUM DE LA REINE D'ANGLETERRE AVEC LES ARMES DES COBOURG  
Crayon noir et rehauts de gouache blanche sur calque contrecollé

33,2 x 23,2 cm

Mouillures, pliures et déchirures

Anoté *armes des Cobourg/ frontispice de l'album de la reine d'angletrre/ projet exécuté/ WS...*

1 200/1 500 €

**188 PAUL RENOUARD**

**(COUR CHEVERNY 1845 – PARIS 1924)**

L'ÉVANOUISSMENT

Lavis d'encre de chine et rehauts de gouache blanche  
29 x 44,8 cm

Monogrammé en bas à gauche

Dedicacé à *mon ami* en bas à gauche sur le montage

400 €

**189 ÉCOLE FRANÇAISE DU XIX<sup>E</sup> SIÈCLE**

PORTRAIT D'ENFANT AU BONNET VERT

Aquarelle sur traits de crayon noir

39 x 30,5 cm

500 €

**190 ÉCOLE FRANÇAISE DU XIX<sup>E</sup> SIÈCLE**

PORTRAIT D'AUGUSTE RODIN

Fusain et craie sur papier beige

27 x 21 cm

Titre, daté de 1901 et signé indistinctement

400 €

**191 LUC OLIVIER MERSON (PARIS 1846 – 1920)**

PROJET DE DÉCOR

Crayon noir, rehauts de gouache blanche et d'or sur papier beige

8 x 33 cm

Dedicacé en haut à gauche à *mon ami et confrère le docteur P. Richard ?/ Luc Olivier Merson*

600/800 €

**192 GABRIEL FERRIER (NÎMES 1847 – PARIS 1914)**

HOMMAGE À LA LUNE

Aquarelle sur vélin

17 x 56 cm

Daté de 1879 et signé en bas à gauche

Déchirure restaurée

500/600 €





193

**193 LOUIS ROY  
(ÉCOLE FRANÇAISE DE LA FIN DU XIX<sup>e</sup> SIÈCLE)**

RUE DE VILLAGE

Pastel

39 x 20,5 cm

Signé et daté de 95 en bas à droite

Piqûres

2 000 €

**194 ATTRIBUÉ À FERDINAND HODLER  
(1853 – 1918)**

PORTRAIT DE VIEILLE FEMME

Aquarelle sur traits de crayon noir

30 x 23 cm

Rousseurs

300 €

**195 JEAN-ALEXANDRE CORABOEUF  
(ACTIF VERS 1870)**

ETUDE DE FEMME EN BUSTE AVEC UN ENFANT ET UN  
VIEIL HOMME, D'APRÈS MICHEL-ANGE

Crayon noir

24,3 x 18,5 cm

Annoté en bas à droite *d'après le dessin de Michel-  
Ange/ au musée des Offices/ à Florence/ J. Coraboeuf/*  
*septembre 1897*

Rousseurs

On joint cinq autres dessins par le même artiste

600/800 € les six

**196 PIERRE CARRIER-BELLEUSE (PARIS 1851 – 1932)**

ETUDE DE NAIÏADE

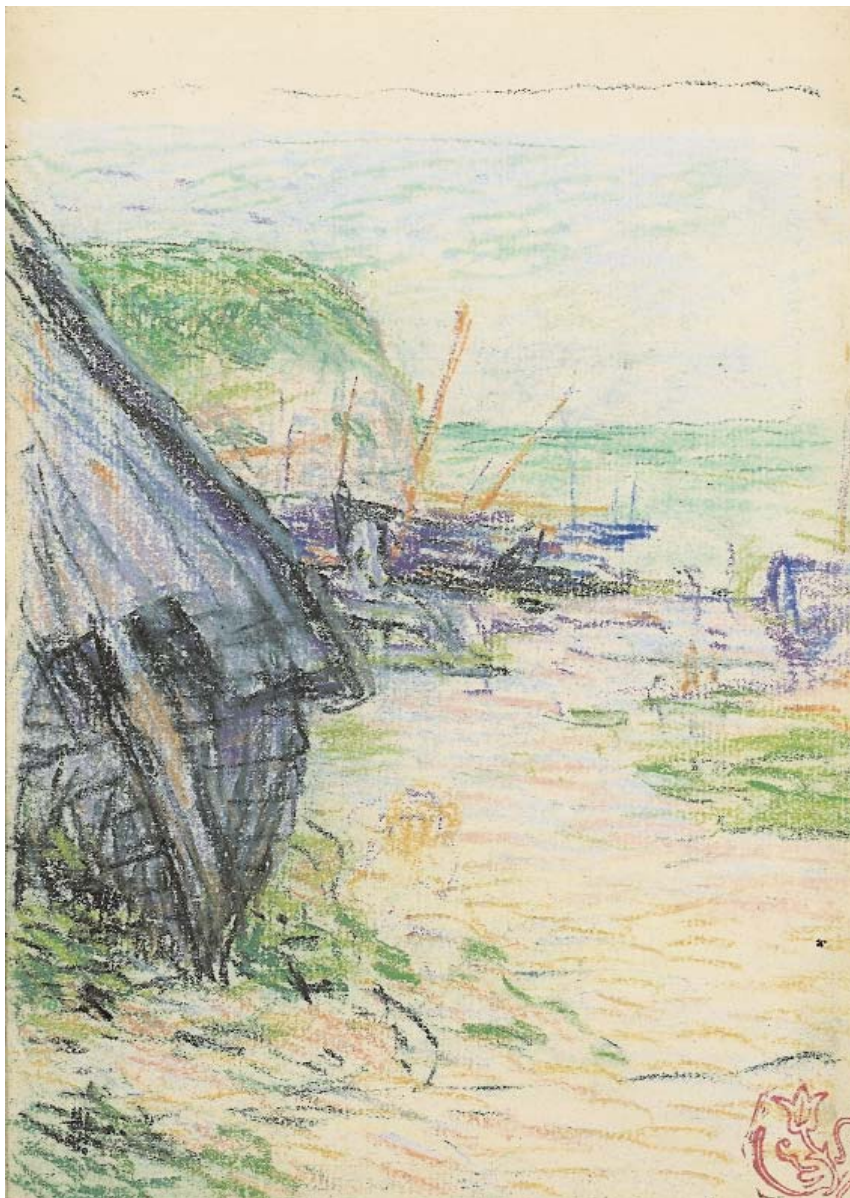
Sanguine, fusain et estompe

34 x 29 cm

Cachet d'atelier en bas à droite et N°22

On joint deux projets de sculptures par le même artiste

400 € les trois



197

**197 CLAUDE ÉMILE SCHUFFENECKER  
(FRESNE-SAINT-MAMÈS 1851 – PARIS 1934)**

UNE VUE D'ETRETAT

Pastel

21 x 15,5 cm

Cachet de l'atelier en bas à droite

Trou, pliure

4 000 €

**199 ÉCOLE FRANÇAISE DE LA FIN DU XIX<sup>E</sup> SIÈCLE**

FAMILLE DE PAYSANS SUR LA CÔTE NORMANDE

Aquarelle gouachée sur traits de crayon noir

51,5 x 56,5 cm

Epidermures

500/600 €

**198 JULES BASTIEN LEPAGE  
(DAMVILLIERS 1848 – 1884)**

PORTRAIT D'HOMME

Plume et encre de chine

22,7 x 17,3 cm

Accident

Monogrammé en bas à gauche

600 €

**200 JEAN LOUIS FORAIN (REIMS 1852 – PARIS 1931)**

L'AVOCAT ET SON CLIENT

Plume et encre noire, crayon de couleur

27,5 x 21 cm

Légendé en bas au centre *estimons nous heureux :  
l'amande est insignifiante, et qu'est-ce que c'est  
qu'un an à faire*

350 €