

201 Recto

**201 JOSEPH ERNEST MÉNÉTRIER
DIT ÉMILE JOSOME HODINOS (1853 – 1905)**
FAUNE JOUANT DE LA FLÛTE (RECTO)
MÉDAILLES TÉLÉGRAPHE (VERSO)
Plume et encre noire
29,5 x 21 cm
Signé en bas à droite

1 000/1 200 €

**202 JOSEPH ERNEST MÉNÉTRIER
DIT ÉMILE JOSOME HODINOS (1853 – 1905)**
TOURNAGE DE MES POINÇONS (RECTO-VERSO)
Plume et encre noire
16 x 10,2 cm
Signé

800/1 000 €

**203 JOSEPH ERNEST MÉNÉTRIER
DIT ÉMILE JOSOME HODINOS (1853 – 1905)**
JARDINAGE, JARDINAGE (RECTO-VERSO)
Plume et encre noire
16,5 x 10,5 cm
Signé

800/1 000 €

**204 JOSEPH ERNEST MÉNÉTRIER
DIT ÉMILE JOSOME HODINOS (1853 – 1905)**
FÊTE DE L'ANNÉE
Plume et encre noire
16,5 x 10,5 cm
Signé
Taches

800/1 000 €



205 Recto

**205 JOSEPH ERNEST MÉNÉTRIER
DIT ÉMILE JOSOME HODINOS (1853 – 1905)**

DAME ET DEMOISELLE (RECTO)
DEUX FEMMES DANS UN INTÉRIEUR (VERSO)
Plume et encre noire (recto)
Crayon noir (verso)
33 x 20,5 cm
Signé
Pliures

1000/1 200 €

**206 JOSEPH ERNEST MÉNÉTRIER
DIT ÉMILE JOSOME HODINOS (1853 – 1905)**

MÉDAILLE, MANNEQUIN, BRAS, GRAVÉ (RECTO-VERSO)
Plume et encre noire
20,4 x 16 cm
Signé
Déchirures

800/1 000 €

**207 JOSEPH ERNEST MÉNÉTRIER
DIT ÉMILE JOSOME HODINOS (1853 – 1905)**

MA MARQUE (RECTO-VERSO)
Plume et encre noire
16 x 10,2 cm
Signé

800/1 000 €

**208 JOSEPH ERNEST MÉNÉTRIER
DIT ÉMILE JOSOME HODINOS (1853 – 1905)**

ENSEMBLE DE MÉDAILLES (RECTO)
MÉDAILLES ET LEUR DESCRIPTION (VERSO)
Plume et encre brune sur papier teinté en bleu au recto
23 x 18 cm
Signé
Pliures, déchirures

1 000/1 200 €



209

209 ADOLPH MENZEL
(BRESLAU 1815 – BERLIN 1905)
 ETUDES POUR UN PORTRAIT D'HOMME DE PROFIL
 Fusain
 12 x 18,7 cm
 Monogrammé et daté de 81 en haut à droite
 4 000/6 000 €

211 JAMES HOLLAND
(BURSLEM 1800 – LONDRES 1870)
 VUE PRÈS DE L'ÉGLISE SAINT-SULPICE À PARIS
 Aquarelle gouachée sur traits de crayon noir
 25 x 20,2 cm
 Insolé
 Signé sur le mur à droite

1 500 €

210 THÉOPHILE STENLEIN
(LAUSANNE 1859 – PARIS 1923)
 UNE ÉLÉGANTE MARCHANT
 Plume et encre de chine
 26,5 x 20,2 cm
 Signé, situé et daté de 1920 en bas à droite
 On joint deux autres dessins du même artiste portant
 le cachet de la signature
 300 € les trois

212 MORITZ RUGENDAS
(AUGSBOURG 1802 – WEILHEM 1858)
 NU MASCULIN, VU DE DOS
 Plume et encre brune, lavis gris
 26 x 15,3 cm
 Signé en bas à gauche et daté de 1699
 N°12 en bas à gauche

200 €



213

**213 JOHAN-BARTHOOLD JONGKIND
(LATROPE 1819 – GRENOBLE 1891)**

LA GRAND ROUTE AU PIED DU MOULIN
Aquarelle sur traits de crayon noir

19,5 x 35 cm

Signé, situé à *Rotterdam* et daté de *sept 67* en bas à droite

Ce dessin sera inclus au catalogue critique de l'oeuvre de Jongkind, préparé par le comité J.B.Jongkind-Paris La Haye (certificat d'inclusion au catalogue joint)

5 000/6 000 €

**214 ATTRIBUÉ À THÉOPHILE STEINLEIN
(LAUSANNE 1859 – PARIS 1923)**

LA CLOCHE À MONTMARTRE

Crayon noir et crayon de couleur

26 x 21,5 cm

600/800 €

215 GEORGE WILLIAM THORNLEY (THIAIS 1857 - ?)

PAYSAGE

Aquarelle

8,5 x 17,5 cm

Signé en bas à droite

On joint dix autres dessins divers

600 € les onze

**216 ERNEST PAUL ALEXIS VULLIEMIN
(LAUSANNE 1862 – DINAN 1902)**

UN LABOUREUR SALUANT UN PAYSAN

Lavis gris et traces de gouache blanche sur traits de crayon noir

29,5 x 23,2 cm

Signé en bas à gauche

Rousseurs

300 €

**217 ANTOINE CALBET
(ENGAYRAC 1860 – PARIS 1944)**

FEMME DÉVÊTUE ALLONGÉE SUR UN LIT

Fusain et aquarelle

24 x 31 cm

Signé en bas à gauche

800/1 000 €

218 LOUIS LEGRAND (DIJON 1863 – LIVRY 1951)

L'ATELIER

Crayon noir, estompe et lavis d'encre de Chine

21,5 x 14,5 cm

Monogrammé et daté de *1887* en bas à gauche

Rousseurs

800 €



219

219 PIERRE CARRIER-BELLEUSE (PARIS 1851 – 1932)

UNE DANSEUSE
Pastel marouflé sur toile
55 x 45,5 cm, dans un ovale
Signé en haut à droite
Taches

1 500 €

220 BLANCHE ODIN (NÉE À PARIS EN 1865)

JETÉ DE ROSES ROUGES
Aquarelle
36,5 x 55 cm
Signé en bas à droite

800/1 000 €

**221 HIPPOLYTE PETIT-JEAN
(MÂCON 1854 – PARIS 1929)**

VÉNUS DANS UN PAYSAGE
Sanguine
21,5 x 26 cm
Cachet d'atelier en bas à droite

400 €



222

**222 MADELEINE LEMAIRE
(LES ARS 1845 – PARIS 1928)**

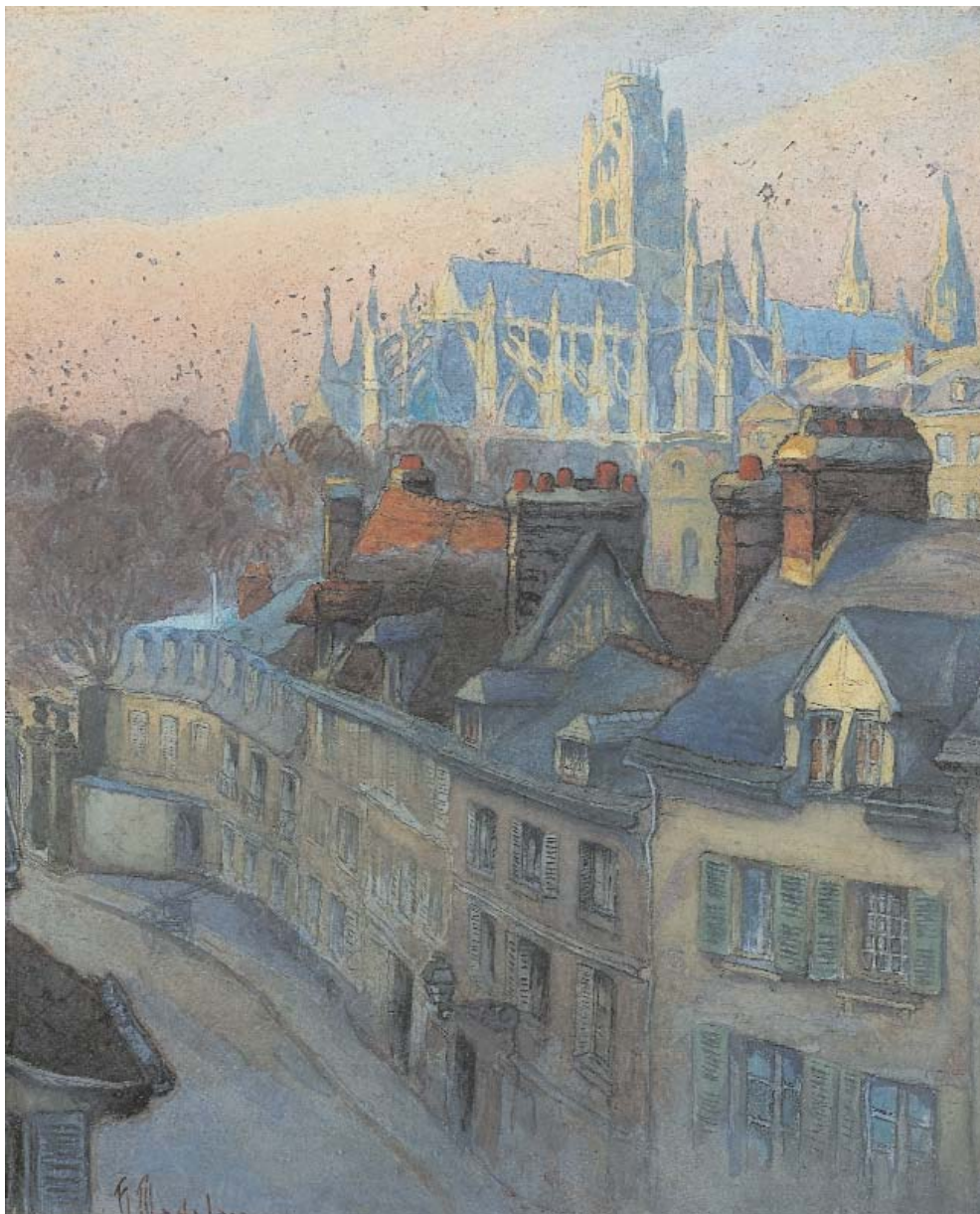
ROSES ROUGES ET PAPILLONS
Aquarelle gouachée
70 x 54 cm
Signé en bas à droite

1 200/1 500 €

**223 HENRI EDMOND CROSS
(DOUAI 1856 – LE LAVANDOU 1910)**

ARBRES DANS UN PAYSAGE
PAYSAGE VALLONNÉ
Pastel
Fusain
8,7 x 14,4 cm
10 x 14 cm
PROVENANCE :
Cachet de l'atelier en bas à droite et en bas à gauche

700/800 € les deux



224

**224 HIPPOLYTE MADELAINE
(NÉ À ST OUEN DE TONBERVILLE
AU XIX^E SIÈCLE)**

VUE PRÉSUMÉE DE ROUEN
Aquarelle sur traits de crayon noir
52 x 43 cm
Signé en bas à gauche

1 000/1 200 €

**226 PIERRE LAPRADE
(NARBONNE 1875 – FONTENAY-AUX-ROSES 1931)**

UNE JEUNE FILLE SE COIFFANT
Plume et encre brune sur traits de crayon noir
30 x 23 cm
Insolé, déchirures restaurées

400 €

225 LOUIS LEGRAND (DIJON 1863 – LIVRY 1951)

COUPLE
Fusain et estompe
21,3 x 15 cm
Monogrammé et daté de 1888

400 €

**227 LEONETTO CAPIELLO
(LIVOURNE 1875 – GRASSE 1942)**

UN POTIN
Fusain, crayons de couleurs et estompe
32,6 x 57 cm
Titre en bas au centre, signé en bas à droite

1000 €



228

228 MAXIMILIEN LUCE (PARIS 1858 – 1941)

PORTRAIT PRÉSUMÉ DE FÉLIX FÉNÉON

Fusain

30 x 23,5 cm

Titre en bas à gauche

Cachet de l'atelier en bas à droite

Signé en bas à droite

1 500 €

229 MAXIMILIEN LUCE (PARIS 1858 – 1941)

PORTRAIT EN PIED DE LÉON GAUSSON

Fusain

30,3 x 16 cm

Titre et signé en bas à droite

Cachet de l'atelier en bas à gauche

Pliures, déchirure

BIBLIOGRAPHIE :

Catalogue raisonné n°732

800 €

230 MAXIMILIEN LUCE (PARIS 1858 – 1941)

PORTRAIT DE SIGNAC SUR LE PONT DES ARTS À PARIS

Fusain

16 x 10,5 cm

Cachet de l'atelier en bas à droite

On joint une reproduction d'un dessin du même sujet

800 € les deux



231

231 MAXIMILIEN LUCE (PARIS 1858 – 1941)

ETUDES POUR LE PORTRAIT D'HENRI EDMOND CROSS

Fusain

29,6 x 23 cm

Titre en bas à gauche

Cachet de l'atelier en bas à droite

800 €

232 MAXIMILIEN LUCE (PARIS 1858 – 1941)

PORTRAIT D'HOMME BARBU LA TÊTE BAISSÉE

Fusain

20,7 x 16,7 cm

Cachet de l'atelier en bas à droite

Rousseurs

On joint deux autres portraits par le même artiste

800 € les trois



233

233 MAXIMILIEN LUCE (PARIS 1858 – 1941)

ÉTUDE POUR LE PORTRAIT DE HENRI EDMOND CROSS

Fusain

24,5 x 25,5 cm

Cachet de l'atelier et cachet de la signature en bas à gauche et en bas à droite

BIBLIOGRAPHIE :

Catalogue raisonné , n°717

1 500 €

234 FRÉDÉRIQUE VALLET-BISSON (NÉE EN 1875)

PORTRAIT DE JEUNE GARÇON

Pastel

44,9 x 36,5 cm

Signé en haut à gauche et daté de 1927

Mis au carreau

Trous

400 €

235 ROGER DE LA FRESNAYE (LE MANS 1885 – 1941)

PORTRAIT DE FEMME

Aquarelle sur traits de crayon noir

17,8 x 14 cm

Cachet de la signature en bas à droite

EXPOSITION :

Roger de La Fresnaye, Paris, musée de l'Orangerie, 1950 ?, n°23 (étiquette au verso)

PROVENANCE :

Chez Paul Valloton, Lausanne (étiquette au verso)

1 000 €

236 ANDRÉ ALBERT DUNOYER DE SEGONZAC (BOUSSY ST ANTOINE 1884 – PARIS 1974)

FEMME SE DÉVÊTANT

Plume et encre noire

28 x 21 cm

Signé en bas au centre

Rousseurs

400/500 €



237

- 237 LOUISE HERVIEU**
(ALENÇON 1878 – VERSAILLES 1954)
 FEMME À SA TOILETTE
 Fusain et estompe
 45 x 30,5 cm
 Signé en bas à gauche

2 000 €

- 238 JACQUES WEISMANN (NÉ A PARIS EN 1878)**
 VUE DE L'ÉGLISE SAINT JACQUES À DIEPPE
 Pastel
 33 x 23 cm
 Signé en bas à droite

300 €

- 239 R. ROY (ÉCOLE FRANÇAISE VERS 1900)**
 BAIGNEUSE : PROJET D'ÉVENTAIL
 Aquarelle gouachée, rehauts d'or passés
 12,5 x 39,5 cm
 Signé et daté de 1897 en bas à droite
 Usures

800 €



240

- 240 ATTRIBUÉ À GUSTAVE MOREAU (1826-1898)**
 LÉDA ET LE CYGNE
 Crayon
 32,5 x 20 cm
 Annoté *Léda* et *Gustave Moreau* en bas à droite

1 500 €

- 241 M. ROUSSEL (ÉCOLE FRANÇAISE VERS 1900)**
 UN CAMPEMENT DE SOLDATS
 Aquarelle
 18,4 x 34,4 cm
 Signé et daté du 12 juin 1901

500/600 €



242

**242 MATHURIN MEHEUT
(LAMBALLE 1882 – PARIS 1958)**

VUE DU PORT DE DOUARNENEZ

Gouache sur traits de crayon noir

31 x 48,5 cm

Monogrammé, situé et daté de 1913 en bas à droite

Pliures

2 500 €

**243 MATHURIN MEHEUT
(LAMBALLE 1882 – PARIS 1958)**

ETUDE DE TIGRE COUCHÉ

Fusain et craie blanche

31,5 x 50,5 cm

Monogrammé en haut à gauche

BIBLIOGRAPHIE :

Art et décoration, janvier-juin 1913, p.150

800 €

**244 MATHURIN MEHEUT
(LAMBALLE 1882 – PARIS 1958)**

UN LION ENDORMI

Fusain et craie blanche sur papier beige

23,5 x 38 cm

Monogrammé en bas à droite

500 €

**245 MATHURIN MEHEUT
(LAMBALLE 1882 – PARIS 1958)**

UN LION COUCHÉ VU DE TROIS-QUARTS FACE

Fusain et craie blanche sur papier beige

31 x 24 cm

400 €

**246 MATHURIN MEHEUT
(LAMBALLE 1882 – PARIS 1958)**

DEUX COLVERTS

Trois crayons sur papier beige

23 x 34,5 cm

Monogrammé en bas à droite

Pliures

400 €

**247 MATHURIN MEHEUT
(LAMBALLE 1882 – PARIS 1958)**

DEUX CHEVAUX

Fusain et craie blanche sur papier gris

23 x 27 cm

Monogrammé en bas à droite

300 €



248

**248 MATHURIN MEHEUT
(LAMBALLE 1882 – PARIS 1958)**

ETUDES D'ÉCUREUILS

Fusain et craie blanche sur papier gris passé

31,5 x 41 cm (une pièce de papier rajoutée)

Monogrammé en bas à droite

BIBLIOGRAPHIE :

Art et décoration, janvier-juin 1909, tome XXV, p.114

2 000 €

**249 MATHURIN MEHEUT
(LAMBALLE 1882 – PARIS 1958)**

DEUX ÉTUDES DE RENARD

Fusain

14 x 19 cm

17 x 17 cm

L'un titré *il fait chaud* en bas à droite

Monogrammé en bas à droite

500 € les deux

Voir reproduction de l'un



249

- 250 MATHURIN MEHEUT**
(LAMBALLE 1882 – PARIS 1958)
 ETUDES DE TÊTES DE LIONS ET LIONCEAU
 Fusain et craie blanche sur papier beige
 38 x 30 cm
 Titré en bas à gauche et monogrammé en bas au centre
 800 €



250

- 251 EUGÈNE PECHAUBES (PANTIN 1890 – 1967)**
 COURSE DE TROT MONTÉ
 JOUEURS DE POLO
 Fusain et rehauts de gouache sur papier gris
 26 x 33 cm
 300 € la paire

- 252 ÉCOLE FRANÇAISE DU XX^E SIÈCLE**
 PORTRAIT PRÉSUMÉ D'ÉMILE BERNARD (RECTO)
 CROQUIS DU MÊME PORTRAIT (VERSO)
 Huile sur papier
 56 x 43 cm
 Daté de 1919 en bas à gauche
 Déchirures

800 €

- 253 MATHURIN MEHEUT**
(LAMBALLE 1882 – PARIS 1958)
 DEUX PAONS SUR UN BRANCHE D'ARBRE
 Fusain et craie blanche sur papier beige
 47,5 x 38 cm
 Titré en haut à droite et signé en bas à gauche
 1 500 €



253

- 254 ÉCOLE FRANÇAISE DU XX^E SIÈCLE**
 SCÈNE DE CAFÉ
 Gouache sur papier journal
 32,5 x 44 cm
 Déchirures

600 €



255

255 GEORGE-LUCIEN GUYOT (PARIS 1885 – 1973)

UN TIGRE ALLONGÉ

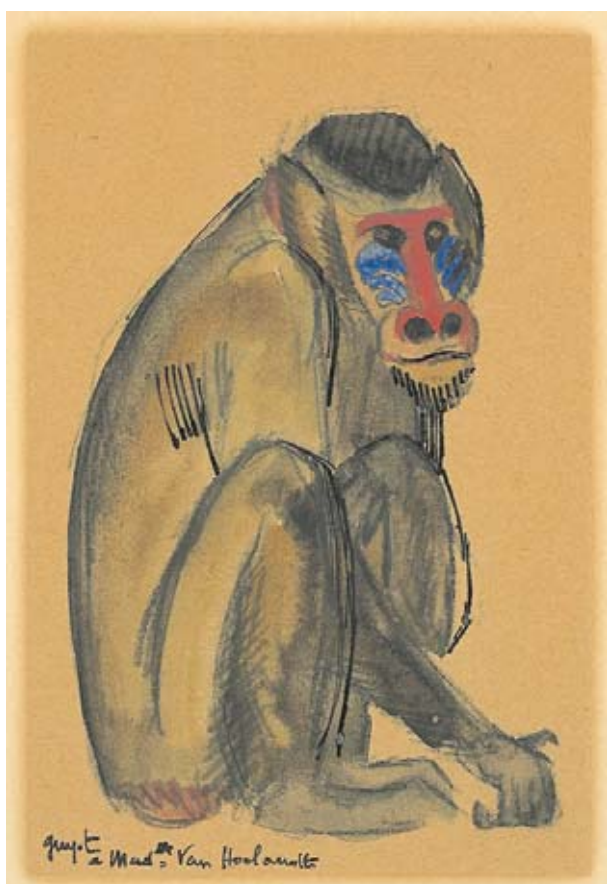
Pinceau et lavis gris

12,5 x 22 cm

Signé en bas à gauche

Rousseurs

300 €



256 GEORGE-LUCIEN GUYOT (PARIS 1885 – 1973)

UNE ÉTUDE DE BABOUIN

Aquarelle, plume et encre noire,

16 x 10,5 cm

Insolé

Signé et dédié à *mad Ile van Hoolandt*

800 €

**257 ATTRIBUÉ À JAQUELINE BERAUD
(ÉCOLE FRANÇAISE DU XX^E SIÈCLE)**

COLONNADE BORDANT UN ÉTANG

Plume et encre brune, lavis brun

31,5 x 25 cm

300 €

256



258

**258 ERNEST COURTOIS DIT BONNENCONTRE
(ÉCOLE FRANÇAISE DU XX^E SIÈCLE)**

VUES DE LA CORDILLÈRE DES ANDES

Aquarelle sur traits de crayon noir

54 x 76 cm

Signés et titrés en bas à gauche et en bas à droite

Rousseurs

3 000 € la paire

259 BOLOT (ÉCOLE FRANÇAISE DU XX^E SIÈCLE)

ANARCHIE

Plume et encre noire et crayons de couleurs

24 x 31,5 cm

Signé en bas à gauche et daté de 98

On joint sept dessins humoristiques par le même artiste

500/600 € les huit



260

**260 JOACHIM MIRO Y LEO
(ÉCOLE ESPAGNOLE DU XX^E SIÈCLE)**

VUE DE L'INSTITUT À PARIS

Huile sur carton

15 x 23 cm

Signé en bas à droite

1 500 €

**262 CELSO LAGAR
(CIUDAD-RODRIGO 1891 – SÉVILLE 1966)**

FEMME À SA TOILETTE

Plume et encre brune

16 x 10,5 cm

Cachet de la signature en bas à droite

Taches

200/300 €

**261 GOTTLIEB DANIEL PAUL WEBER
(DARMSTADT 1823 – MUNICH 1916)**

DEUX PROJETS DE DÉCORS

Aquarelle gouachée sur traits de crayon noir

19 x 34,5 cm

48 x 28,5 cm

Signés en bas à droite ; l'un daté de 1890

Annotés en bas à droite *VIII Sem.* et *VII Sem*

Quelques rousseurs

800 € les deux

263 CHARLES JODELET (NÉ À DÔLE EN 1883)

DEUX DANSEUSES

Aquarelle gouachée sur traits de crayon noir

30 x 22,5 cm

Signé en bas à droite et daté de 1929

Dedicacé en bas à gauche à *nos bons amis Mr et Mme Goumarins.j.*

300/400 €

264 ADRIEN HOLY (NÉ À ST IMIER EN 1898)

HOMMAGE AU PRINTEMPS

Crayon noir

15 x 13 cm

Signé en bas à gauche

Titré en bas à droite sur le montage

400 €