

TAJAN

PHOTOGRAPHIES DES 19^E ET 20^E SIÈCLES LIVRES ANCIENS ET MODERNES

LUNDI 28 NOVEMBRE 2005
PHOTOS : DU LOT 1 À 94 À 14 H
LIVRES : À PARTIR DU LOT 100

HÔTEL DROUOT SALLE 11
9 RUE DROUOT 75009 PARIS

EXPOSITIONS

HÔTEL DROUOT - SALLE 11

9 RUE DROUOT 75009 PARIS

+33 1 48 00 20 11

LE SAMEDI 26 NOVEMBRE DE 11 À 18 H

ET LE LUNDI 28 NOVEMBRE DE 11 À 12 H

CHEZ L'EXPERT DES PRINCIPAUX OUVRAGES (LIVRES À PARTIR DU N° 100)

JACQUES BENELLI - 244 RUE SAINT-JACQUES 75005 PARIS

LE SAMEDI 19 NOVEMBRE DE 11 H 30 À 17H

DU LUNDI 21 DE 11 H 30 À 18 H, LE MARDI 22 ET LE JEUDI 24 NOVEMBRE DE 10 H À 18 H

RENSEIGNEMENTS

ÉRIC MASQUELIER

+33 1 53 30 30 79

masquelier-e@tajan.com

EXPERTS

JACQUES BENELLI

EXPERT PRÈS LA COUR D'APPEL DE PARIS

244 RUE SAINT-JACQUES 75005 PARIS

tél. +33 1 46 33 73 51 - fax : +33 1 40 51 01 39

jbenelli@noos.fr

SERGE KAKOU

EXPERT EN PHOTOGRAPHIES 1839-1939

MEMBRE DE LA COMPAGNIE NATIONALE DES EXPERTS

116 RUE SAINT DENIS 75002 PARIS

tél. et fax +33 1 40 39 06 09

kakouphoto@noos.fr

PAUL BENARROCHE

EXPERT PRÈS LA COUR D'APPEL D'AIX EN PROVENCE

MEMBRE DE LA CHAMBRE NATIONALE DES EXPERTS SPÉCIALISÉS

AGRÉÉ PAR LE CONSEIL DES VENTES N° 2002/051

8 BOULEVARD ALPHONSE DAUDET 13960 SAUSSET-LES-PINS

tél. et fax +33 4 42 45 47 08

plm.inc@wanadoo.fr

TAJAN
37 RUE DES MATHURINS
75008 PARIS (F)
+33 1 53 30 30 30
+33 1 53 30 30 31 fax
www.tajan.com

1 ANONYME FRANÇAIS

GROUPE EN UNIFORME, VERS 1848

Daguerréotype pleine-plaque dans son cadre d'origine.

1 000 / 1 200 €

Cette image représenterait les Élèves de l'école de l'administration des forêts de la couronne

2 FERRIER, LEVY SUCESEUR

TURQUIE, VERS 1870

104 plaques pour lanterne magique.

8,5 x 10 cm

1 000 / 1 200 €

3 ADOLPHE BRAUN

ÉTUDES D'APRÈS NATURE, VERS 1856

4 tirages au charbon de couleur brun-rouge.

En moyenne 30 x 37,5 cm

3 000 / 4 000 €

4 ANONYME FRANÇAIS

ÉTUDE DE PLANTES ET DE FLEURS, VERS 1895

14 aristotypes.

18 x 24 et 24 x 30 cm

2 000 / 2 500 €

On y joint une grande étude de feuilles d'érable, aristotype de format 29,5 x 39,5 cm

5 ANONYME FRANÇAIS

ARBRES ET RACINES, VERS 1900

Tirage albuminé.

20,5 x 25,5 cm

600 / 800 €

6 EDGARD DE ST. SENOCH

EXPOSITION CANINE 1883

Portfolio contenant 33 tirages au charbon, légendes imprimés sur les montages.

29 études d'après nature des différentes races de chiens primés ; 4 reproductions de tableaux.

En moyenne 11 x 15 cm

1 000 / 1 200 €



3



4



6

7 AUGUSTE GIRAUDON

ATELIER DU PEINTRE LAIROISE, VERS 1885

Tirage albuminé.

20,5 x 26 cm

600 / 800 €

Provenance : Exposition de la galerie Habol, " Portrait de l'artiste, images des peintres 1600 - 1890 " Paris 1991



7

8 ATELIER NADAR

HONORÉ DAUMIER, VERS 1870

Tirage albuminé.

18,5 x 14 cm

300 / 400 €

9 DOCTEUR CAMPANA

RECHERCHES D'ANATOMIE, DE PHYSIOLOGIE ET D'ORGANOGENIE. 1875

In 4° relié en percaline violette, contenant 45 tirages albuminés montés sur 16 planches en hors-texte. 345 pages. Paris, chez Masson éditeur. 1875.

1 800 / 2 000 €

Édition originale de ce rare ouvrage scientifique illustré par la photographie.
Bon état général.

10 MÉDICAL, VERS 1890

4 tirages aristotypes.

14,5 x 10,5 cm

600 / 800 €

Curieuses scènes de dissection.



9

11 BRANGER, MEURISSE, ROL.

AVIATION VERS 1910

135 tirages argentiques, Crédit et légendes dactylographiées au dos.

13 x 18 cm

500 / 600 €

Principalement des prises de vues de moteurs et de pièces détachées d'avions.

12 DELMAET ET DURANDELLE

DÉTAILS D'ORNEMENTS, VERS 1870

8 tirages albuminés montés sur carton, timbre sec et légendes à l'encre sur les montages.

Divers formats : 27,5 x 35,5 cm à 28 x 39 cm

1 500 / 2 000 €

Ornements créés par le sculpteur Bloch pour le Théâtre du Vaudeville en 1869 et le Théâtre de Reims en 1872.



11



12

13 FAMILLE IMPÉRIALE RUSSE 1865 - 1913

30 tirages albuminés et argentiques, ainsi qu'un album relié de cuir rehaussé de motifs en laiton doré et un aigle en argent contenant 52 cartes de visite (19 de la famille Roumanov et 33 d'officiers russes).

Divers formats, dont cartes de visite, cartes Cabinet.

3 000 / 4 000 €

Cette collection réunie durant plusieurs années par un amateur contient de nombreux portraits dont : le général russe Louis Bonaparte, petit fils de Jérôme Bonaparte, roi de Westphalie. Le grand Duc Boris Wladimirovitch. Le grand Duc Nicolaievitch. Le général Alexandre de Reutern. Dagmar de Danemark épouse d'Alexandre III. Nicolas Alexandrovitch. Alexandre II. Alexandra et ses filles en 1913 pour le centenaire des Roumanov. Nicolas et Alexandra fiancés. Nicolas, Alexandra et Olga. Princesse Cherwachidzé. Un dossier contenant de plus amples détails est consultable.



13

14 ANONYME FRANÇAIS

PUY DE DÔME, SAINT-FOUR, MURAT, VERS 1860

Petit Album oblong contenant 23 tirages albuminés.

Divers formats, majorité 9,5 x 15,5 cm et cartes de visite

1 000 / 1 200 €



14



18



19



20

15 BOUSSETON ET BEAUDELAIRE

VILLE DE BRETAGNE, 1859

Tirage sur papier salé d'après un négatif verre.
33 x 26 cm

600 / 800 €

16 PHOTOGRAPHE NON IDENTIFIÉ

CLERMONT-FERRAND ET LE PUY DE DÔME,
VERS 1855

Tirage sur papier salé d'après un négatif
papier, légende à l'encre sur le montage.
20 x 26 cm

1 000 / 1 200 €

Place de la ville où l'on aperçoit le café lyrique.

17 GRAZIANI ET AUTRE PHOTOGRAPHE

BASTIA 1884

8t tirages albuminés.

15,5 x 22 cm

500 / 600 €

Certaines vues inhabituelles ne portent pas la signature
de Graziani.

On y joint une vue de St Nazaire.

18 GUSTAVE

ATELIER DE LA DYLE À LOUVAIN, BELGIQUE,
VERS 1880

Album reliure en cuir contenant 53 tirages
albuminés, légendes imprimés sur les
montages.

En moyenne 15 x 20 cm

1 000 / 1 500 €

Important reportage. Constructions métalliques,
wagons et matériel ferroviaire. Sur les pages de gauche
sont collées 23 grands tirages albuminés représentant
des infrastructures industrielles.

19 CHARLES CLIFFORD

ESPAGNE VERS 1855

2 tirages sur papier albuminé. Timbre sec sur
l'une.

40,5 x 31,5 cm et 31 x 42 cm.

800 / 100 €

Cathédrale de Tolède et cour de la " Casa Pilatos " à
Séville.

20 WILLIAM NOTMAN

CANADA, 1865

" Photographic Selections " : In-folio contenant
12 photographies d'après nature et
36 reproductions d'œuvres d'art. William
Notman éditeur, Montréal 1865.

En moyenne 18 x 23 cm

1 500 / 2 000 €

Chutes de Mont Morenci, chutes et rivière de Sainte-
Anne, la citadelle de Québec, Montréal, chutes de
Lorrette, le Saint-Laurent gelé, Ottawa.



21



24

21 PORTFOLIO ALGÉRIE 1856

JEAN BAPTISTE ALARY, FÉLIX MOULIN

Portfolio contenant 20 tirages albuminés.

Étiquettes du photographe Moulin au dos des montages.

Entre 16 x 21 cm et 22 x 31 cm ; 1 panorama 19 x 49 cm

1 000 / 1 200 €

Vues de Médéah, Constantine, Tlemcem, Mazagran, Mostagadem, groupe représentant le tribunal supérieur Musulman de Midjeles.

2 vues par Alary, les autres par Moulin. On y joint 5 photos de Tlemcem par Pedra.

22 JEAN BAPTISTE ALARY

ALGÉRIE, VERS 1857

4 tirages sur papier salé, numérotation dans les négatifs.

Divers formats entre 18 x 24 et 30 x 24 cm

800 / 1 000 €

Oasis de Biskra, fontaine et architecture arabe.

23 PHOTOGRAPHE NON IDENTIFIÉ

ALGÉRIE VERS 1865

8 tirages albuminés.

Portraits des femmes Ouled-Naïl.

Légendes à l'encre sur les montages.

La majorité 11 x 14,5 cm

200 / 300 €

24 GARRIGUES

SOUVENIRS DE TUNISIE 1885

Album en percaline rouge.

Contenant 15 tirages albuminés.

En moyenne 20 x 20,5 cm

1 200 / 1 500 €

Portrait du Bey, souk, exécution capitale, vue générale de Tunis, épicerie arabe, porte d'une maison arabe, charmeur de serpents, deux études de femmes juives.



25

25 HENRI CAMMAS

VUE D'EGYPTE, 1859

Tirage albuminé d'après un négatif papier.

25 x 31 cm

700 / 800 €

26 FRANCIS FRITH

LE CAIRE ET JÉRUSALEM, VERS 1865

2 tirages albuminés, légendes imprimés sur les montages, timbre sec.

20 x 15 et 20,5 x 15,5 cm

300 / 400 €

Rue du vieux Caire et esplanade de la mosquée d'Omar.

27 HYPOLITE ARNOUX

ÉGYPTE VERS 1885

4 tirages albuminés.

400 / 500 €



29

28 ZANGAKY

ÉGYPTE VERS 1890

2 tirages albuminés, légendes dans les négatifs.

21 x 28 cm

250 / 300 €

Femme arabe et moucharabié, chasse au crocodile sur le Nil.

29 GUATEMALA VERS 1885

Album oblong contenant 48 tirages albuminés. Portrait de président Barrios, scène de corrida, accumulation de masques d'Indiens, nombreuses vues topographiques, scènes de rues, instruments de musique d'Indiens.

En moyenne 18 x 20,5 cm

1 500 / 2 000 €

29^{BIS} CHARLES KROEHLE ET AUTRES

BOLIVIE ET PÉROU, 1890-1905

Cahier contenant 37 tirages albuminés et au citrate. Nombreuses annotations au dos. Six tirages signés Kroehle dans les négatifs.

De 12 x 14 à 16,5 x 22,5 cm

800 / 1 000 €



29 bis

Bolivie 26 vues ; Haciendas, récolte du caoutchouc, fabrication d'alcool, Indiens des Andes et de l'Amazonie (17). Pérou ; Calao, Chorilla et indiens d'Amazonie (5) dont celle représentant un colon italien au milieu d'une tribu du Rio Ucayali. Équateur 3 vues de Guayaquil. Colombie vue du port de Colon.

On y joint un album oblong intitulé " Recuerdos de Chile " contenant 12 tirages au citrate de format 10,5 x 14,5 cm représentant toutes des araucariens. Cimetière pittoresque, caciques, scènes de tissage, char à bœufs, ranchos.

30 ÎLE DE MADÈRE, VERS 1885

Album contenant 29 tirages albuminés.

En moyenne 16,5 x 23 cm

500 / 600 €

Vue de Funchal, porteurs, divers types de transport particulier à l'île.

31 HAÏTI ET MARTINIQUE, VERS 1885

3 tirages albuminés légendés à l'encre sur les montages.

En moyenne 20 x 26 cm

400 / 500 €

Le Président Hyppolite, ses ministres et son état-major à Port au Prince. Vue générale de St Pierre. Rade de Fort de France.



31

32 RICHARD PARKINSON

NOUVELLE-GUINÉE, VERS 1885

10 tirages albuminés.

En moyenne 15 x 22 cm

2 500 / 3 000 €

Habitants des tribus côtières, portraits, scène de pêche. Richard Parkinson est l'auteur de " Dreizig Jahre in des Südsee " publié à Berlin en 1907 et richement illustré par ses photographies.



32

33 INDES, GOA VERS 1890

3 tirages albuminés, légendes au crayon au dos.

Deux de format 18 x 24 cm

400 / 500 €

" Mœurs et coutumes de Goa " le roi Sundem, Bayadère de la province de Pouda, famille jouant aux échecs (10 x 15 cm).

34 ADOLFO FARSARI

JAPON, VERS 1885

Album couverture en laque, contenant 40 tirages albuminés rehaussés d'aquarelle.

En moyenne 21 x 27 cm

1 000 / 1 200 €

Principalement des métiers japonais.



34

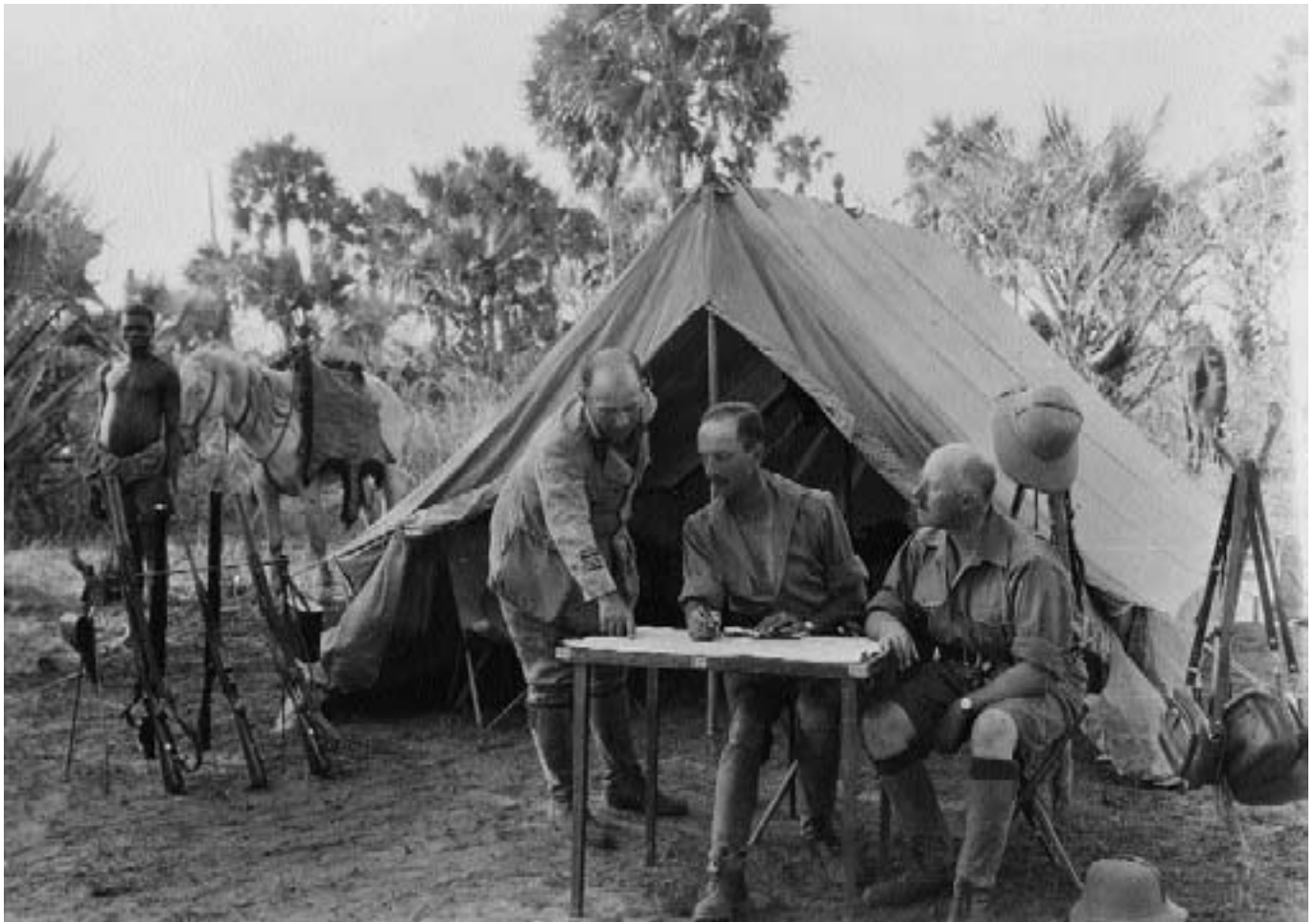
35 DIVERS VOYAGES, 1870 - 1900

Tirages albuminés.

Divers formats de la carte de visite au 22 x 28 cm

500 / 600 €

Afrique noire (3) sont scènes de marché, Aden (4), Egypte (7), Ceylan (1), Hong-Kong (6), Shanghai (1), Singapour (3), Japon (2), Italie (4), France (3), Algérie (2) dont une scène de marché par Famin, Indochine (1), campement d'indiens d'Amérique du Nord (seul tirage argentique).



36

36 LA CROISIÈRE NOIRE CITROËN 1924 - 1925

417 tirages argentiques et au charbon d'époque, numérotés et légendés au dos des images.

Divers formats de 8 x 10,5 cm à 16,5 x 27,5 cm

8 000 / 10 000 €

Exceptionnel reportage représentant les multiples difficultés rencontrées au cours du voyage, nombreuses vues et portraits ethniques des tribus rencontrées, Scènes de chasse ainsi plusieurs tirages montrant l'artiste de l'expédition le peintre lacoueff travaillant sur le motif.

Territoire du Sud – Tanezrouf (32), Niger (33), Afrique Orientale Française (14), Tchad (34), Oubangui (69), Oubangui-Chari (12), Congo Belge (57), Est africain anglais (9), Afrique Orientale (17), Territoire du Nyassaland (4), Mozambique Portugais (5), Rhodésie (6), Colonie du Cap (4), Océan Indien (3), Aden (2), Mer Rouge (3), Madagascar (29). Ainsi que 67 tirages non légendés dont un certain nombre tirés sur papier au charbon et 17 portraits des membres de l'expédition. Une grande majorité des tirages, de ce voyage mythique à travers l'Afrique, présent dans cette collection sont reproduits dans l'ouvrage de Fabien Sabatés : " La croisière noire Citroën ". Éric Baschet éditeur, 1980.

Georges-Marie HAARDT & Louis AUDOUIN-DUBREUIL

La Croisière Noire - Expédition Citroën Centre-Afrique. Librairie Plon, Paris 1927.

Ci-dessus : M.M. Haardt, Bettembourg, Audouin-Dubreuil à Am Dafok, Oubangui.

Ci-contre : Le Sultan Barmou, Territoires du Niger.

En haut à droite : Arrivée au lac Tchad.

En bas à droite : M. lacoueff faisant le portrait de Libakua, Congo Belge.

En couverture : Femme Mangbetu, Congo Belge.



36



36



36



37

37 CHARLES LANGLOIS ET LÉON MÉHÉDIN

GUERRE DE CRIMÉE, 1855

4 tirages albuminés d'après négatifs papier. Une signée dans le négatif.

24,5 x 32 cm

1 200 / 1 500 €

Habitation troglodytes, église orthodoxe atteinte par les bombes, ruines de Sébastopol.

39 C. THURSTON THOMPSON

EXPOSITION UNIVERSELLE DE PARIS, 1855

2 tirages sur papier salé-albuminé, timbre sec sur les montages.

22 x 28 cm

800 / 1 000 €

Vue intérieure des bâtiments lors du démontage de l'exposition et vue extérieure du pavillon d'exposition.



38

38 HENRI LESECQ

AMIENS, 1852

3 tirages sur papier salé, signé légendé et daté dans le négatif.

28 x 22,5 cm, 20,5 x 26, 5 et 21 x 27,5 cm

1 000 / 1 200 €

Portail et détail d'architecture.

40 ADRIEN TOURNACHON

ÉTUDE DE CHEVAL, VERS 1859

Tirage sur papier salé, légende imprimée à l'encre sur le montage.

18 x 24 cm

1 000 / 1 200 €



39



40

41 BARON VON GLOEDEN

ÉTUDE D'ADOLESCENTS, VERS 1895

Tirage albuminé, tampon du distributeur
Bloch à Vienne au dos.

17 x 23 cm

1 000/ 1 200 €

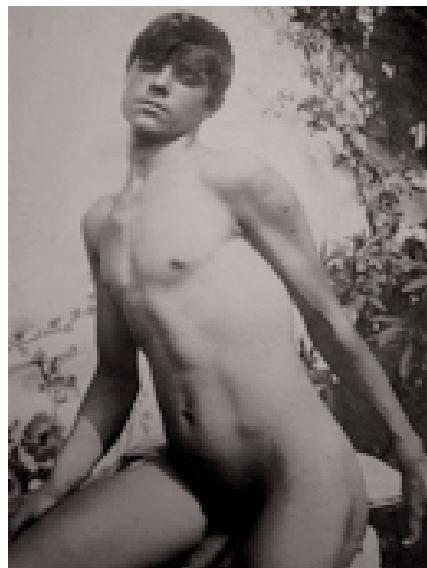
42 GUGLIEMO PLUSCHOW

ÉTUDE D'ADOLESCENT, VERS 1895

Tirage albuminé, tampon au dos.

16,5 x 22 cm

1 000/ 1 200€



42

43 ÉMILE FRÉCHON

FEMME DANS LA CASBAH ALGER, VERS
1900

Tirage au charbon, annotations au dos.

38 x 19,5 cm

400 / 500 €

44 ÉMILE FRÉCHON

FEMME DES OULED-NAÏL, VERS 1900

Tirage au charbon, retouches sur l'image.
Timbre humide et annotations au dos.

22x 29 cm

600 / 800 €



44

45 LEHNERT & LANDROCK

NUS ORIENTALISTES, VERS 1920

2 tirages argentiques, numérotés dans les
négatifs.

400 / 500 €

On y joint 2 héliogravures représentant des portraits
d'orientaux.

46 GEORGES MACOVICH

SCÈNE À ALEXANDRIE, VERS 1935

Tirage argentique signé au crayon sur le
montage.

35 x 28 cm

200 / 300 €



45

47 PIERRE PETIT ET BENQUE

AUGUSTE RODIN, VERS 1900

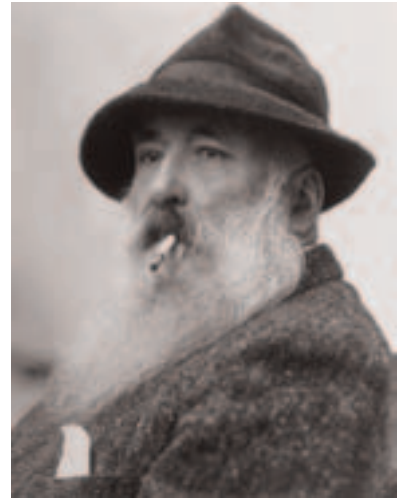
2 tirages albuminés

14,5 x 10,5 cm

500 / 600 €



48



51

48 DORNAC

PAUL VERLAINE, VERS 1896

Tirage albuminé

12,5 x 17,5 cm

1 500 / 2 000 €

Tiré de la série " Nos contemporains chez eux "

49 E.E.BARNARD

LA COMÈTE DELAVAN, 1914

Tirage argentique d'époque, annotations au dos.

21,5 x 17,3 cm

300 / 400 €

50 ALBERT RUDOMINE

NU FÉMININ AU MASQUE, VERS 1930

Tirage au charbon d'époque, signé en rouge sur l'épreuve.

23,3 x 17,6 cm

2 500 / 3 000 €

51 HENRI MANUEL

CLAUDE MONET, VERS 1910

Tirage argentique d'époque, timbre humide au dos.

15 x 12,5 cm

500 / 600 €

52 DORA MAAR

ÉTUDE DE NU, FEMME ASSISE DE DOS, VERS 1930

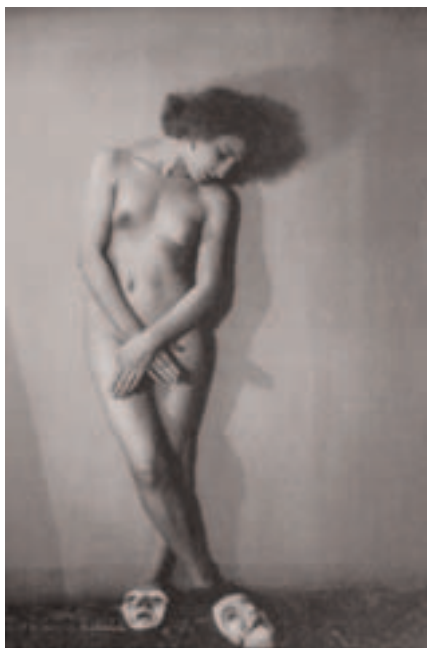
Tirage argentique d'époque sur un papier mat.

29,7 x 23,8 cm

7 000 / 8 000 €

Recherche d'effets picturaux, par interposition d'un transparent peint et gratté ou par intervention directe sur le négatif.

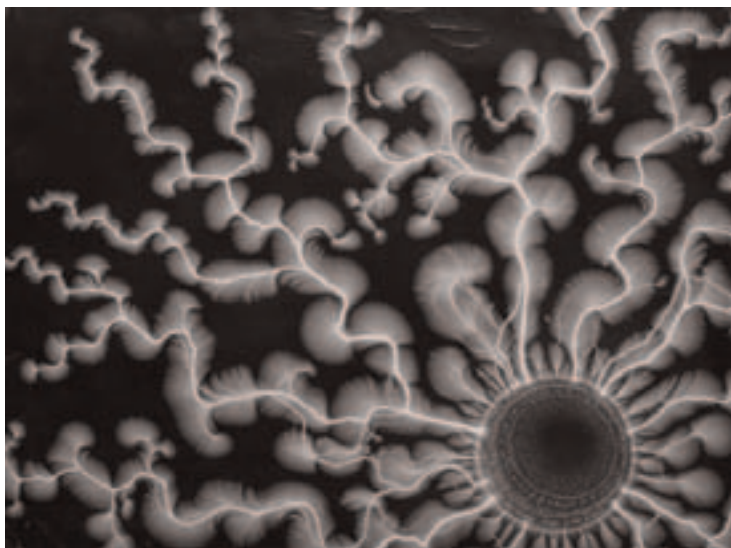
Provenance : Vente Dora Maar du 19 novembre 1999.



50



52



53

53 PROFESSOR VON HIPPEL

MAGNÉTISME, VERS 1930

Tirage argentique d'époque, annotations au dos.

27 x 20,5 cm

500 / 600 €

54 JAMMES ABBE

JEUNE FEMME PENSIVE, VERS 1930

Tirage argentique d'époque signé sur l'épreuve.

30 x 24 cm

300 / 400 €

55 CECIL BEATON

PORTRAIT DE LUCIE DE BALTE, VERS 1935

Tirage argentique d'époque.

31,2 x 26,8 cm

500 / 600 €

56 ANDRÉ KERTESZ

MOISSONS, VERS 1935

Tirage argentique d'époque, timbre humide au dos.

17,8 x 23,8 cm

500 / 600 €

57 RENGIER-PATZSCH

JOUR D'ÉTÉ, VERS 1935

Tirage argentique d'époque, tampon du photographe au dos.

22,5 x 16,5 cm

400 / 500 €

58 ROBERT CAPA

GUERRE SINO-JAPONAISE, VERS 1935

2 tirages argentiques d'époque, cachet du photographe et copyright au dos.

20,5 x 25 cm

600 / 800 €

Les deux vues représentent les premiers secours apportés aux habitants de Canton après les bombardements japonais.



56



59

59 LIONEL WENDT

HOMME DE CEYLAN, 1937

Tirage d'époque sur papier argentique, tampon au dos et signature au crayon au recto.

29,5 x 25 cm 3 000 / 3 200 €

60 PIERRE VERGER

ESPAGNE, VERS 1940

62 tirages argentiques d'époque, cachet au dos des épreuves.

24 x 30 cm 1 200 / 1 500 €

Scènes de rue, types espagnols, villes et villages de l'ancienne Espagne.

61 PIERRE VERGER

ITALIE, VERS 1940

108 tirages argentiques d'époque, cachet au dos des épreuves.

24 x 30 cm 1 000 / 1 200 €

Scènes de rue, architectures célèbres, etc...

62 RENÉ ZUBER

MODÈLES FÉMININS, VERS 1940

29 tirages argentiques d'époque, cachet au dos des épreuves.

24 x 30 cm 500 / 600 €

Modèles posant parfois nues en atelier ou en extérieur.

63 DENISE BELLON

ARLETTY ET JEAN LOUIS BARRAULT, 1947

Tirage argentique d'époque.

23 x 17,5 cm 200 / 250 €



60

64 LAURE ALBIN-GUILLOT

PORTRAIT FÉMININ, 1942

Tirage au charbon sur papier vergé, signé sur l'épreuve.

24,5 x 16,5 cm 500 / 600 €

65 RAYMOND VOINQUEL

ÉTUDE D'HOMME, VERS 1940

Tirage argentique postérieur vers 1979, timbre sec sur l'épreuve.

30 x 40 cm 600 / 700 €



65



66

66 HENRI CARTIER-BRESSON

PIERRE BONNARD DANS SON ATELIER, 1944

Tirage argentique postérieur, timbre humide au dos.

17 x 25 cm

1 200 / 1 500 €

67 HENRI CARTIER-BRESSON

WALL STREET NEW YORK, 1947

Tirage argentique postérieur, timbre humide au dos.

18,2 x 27,8 cm

1 000 / 1 200 €



67



68

68 YOUSUF KARSH

PORTRAIT DU GÉNÉRAL DE GAULLE À OTTAWA,
1944

Tirage argentique d'époque, tampon au dos, et
signature à l'encre sur l'épreuve.

Signature autographe à l'encre : " C. de Gaulle " en
bas dans la marge blanche.

38,5 x 29,3 cm

1 000 / 1 200 €



69

69 ROBERT DOISNEAU

PORTRAIT DE SAVIGNAC, VERS 1960

Tirage argentique d'époque, cachet du photographe
au dos de l'épreuve.

18 x 24 cm

1 200 / 1 500 €



70

70 WILLY RONIS - PORTFOLIO 1936 - 1991

Portfolio de 12 tirages postérieurs 30 x 40 cm sur
papier argentique sous passe partout 40 x 50 cm.
Exemplaires N° 12 sur 50 dans un emboîtement.
Chaque tirage est signé à l'encre par l'auteur et par le
tireur Pierre-Jean Amar.

Paris, rue Saint Antoine, 14 juillet 1936, Le retour du
prisonnier, 1945, Vincent, Paris, 1946, La Ciotat, août
1947, " Chez Max ", Joinville-le-Pont, 1947, Le
départ du morutier, Fécamp, 1949, Venise, Calle della
Bissa, 1959, Le Pont Charles, Prague, 1967, Nauplie,
Grèce, 1980, Marie-Anne, Nogent-sur-Marne, 1988,
La chevelure, Paris, 1990, La partie de tarot, Joinville-
le-Pont, 1991.

5 500 / 6 000 €



71

71 WILLY RONIS

RUE MULLER, PARIS, 1934

LES ADIEUX, PARIS, 1963

Deux tirages postérieurs sur papier argentique, signés à l'encre au recto, cachet au dos.

30 x 40 cm

1 300/1 500 €

73 WILLY RONIS

LORRAINE, 1954

Tirage postérieur sur papier argentique, signé à l'encre au recto, cachet au dos.

30 x 40 cm

900/1 100 €

74 WILLY RONIS

BLUE BELLE GIRL, PARIS, 1949

Rare tirage d'époque sur papier argentique, cachet au dos " 7, passage des Charbonniers ".

Petites restaurations sur les bords.

22,6 x 29,5 cm

3 500/4 000 €

75 WILLY RONIS

L'ILE DE LA CITÉ ET LA RIVE GAUCHE, PARIS, 1959

Tirage postérieur sur papier argentique réalisé par Willy Ronis en 1984, cachet au dos.

30 x 40 cm

900/1 100 €



72

72 WILLY RONIS

PLACE VENDÔME, PARIS, 1947

Tirage postérieur sur papier argentique, signé à l'encre au recto, cachet au dos.

30 x 40 cm

900/1 100 €



74



77

76 WILLY RONIS

SURPRISE-PARTIE, PARIS, 1957

Tirage d'époque sur papier argentique, cachet au dos
" 7, passage des Charbonniers ".

Etat parfait.

18 x 24 cm

1 200/1 500 €

77 WILLY RONIS

QUAI DU LOUVRE, PARIS, 1955

Tirage d'époque sur papier argentique, cachet au dos
" 7, passage des Charbonniers ".

Etat parfait.

17,5 x 24 cm

1 200/1 500 €

78 WILLY RONIS

TROCADÉRO, PARIS, 1965

Tirage d'époque sur papier argentique, cachet au dos
" 11, rue Bargue".

Etat parfait.

18 x 24 cm

1 200/1 500 €

79 WILLY RONIS

LES HALLES, PARIS, 1981

Tirage d'époque sur papier argentique, cachet au dos.
Etat parfait.

16,5 x 24 m

1 000/1 200 €

80 WILLY RONIS

HONFLEUR, 1954

Tirage d'époque sur papier argentique, cachet au dos
" 7, passage des Charbonniers ".

Etat parfait.

18 x 24 cm

1 200/1 500 €

81 WILLY RONIS

PARIS, 1966

Tirage d'époque sur papier argentique, cachet au dos
" 11, rue Bargue".

Etat parfait.

18 x 24 cm

1 000/1 200 €



76



82

82 WILLIAM KLEIN

SPARTIAKADES, MOSCOU 1959

Tirage argentique d'époque, timbre de l'agence Viva au dos.

22,4 x 30,2 cm

600 / 800 €

84 WILLIAM KLEIN

SCÈNE DE RUE À NEW YORK, VERS 1960

Tirage argentique, tampon de l'agence Viva au dos.

29,5 x 19 cm

600 / 800 €

83 WILLIAM KLEIN

JOUEUR D'ÉCHEC, PARC GORKI, MOSCOU 1959

Tirage argentique d'époque, timbre de l'agence Viva au dos.

30,4 x 21,6 cm

600 / 800 €

85 WILLIAM KLEIN

PORTRAIT FÉMININ, SPARTIAKADES, MOSCOU 1959

Tirage argentique d'époque.

31,4 x 24,4 cm

800 / 1 000 €



83



85



86

86 MARIO GIACOMELLI

SCANNO, GROUPE DE PAYSANS, VERS 1958

Tirage argentique postérieur, vers 1970, timbre humide de l'atelier de Senigallia et signature du photographe au dos.

21 x 26 cm

1 500 / 2 000 €

87 MARIO GIACOMELLI

PAYSAGE, VERS 1970

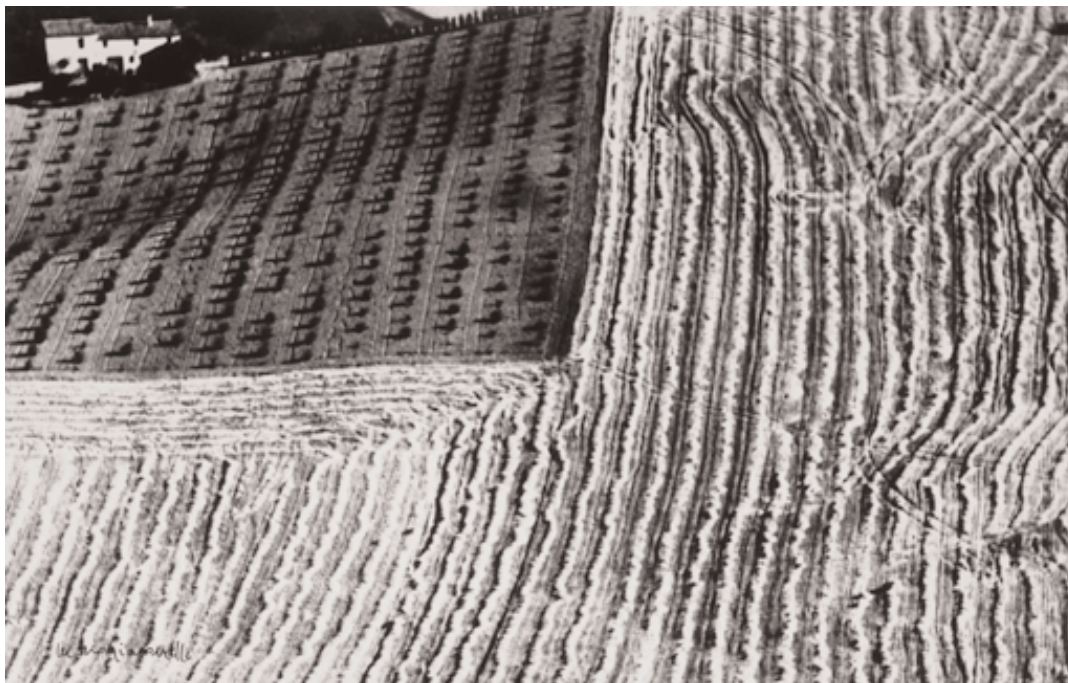
Tirage argentique d'époque, signature du photographe sur l'épreuve.

27 x 36 cm

1 500 / 2 000 €



87



88

88 MARIO GIACOMELLI

STORIE DELLA TERRA, VERS 1980

Tirage argentique d'époque, timbre humide de l'atelier de Senigallia au dos et signature du photographe sur l'épreuve.

24 x 37,5 cm

2 000 / 2 500 €

89 MARIO GIACOMELLI

PRESA DI COSCIENZA SULLA NATURA, VERS 1980

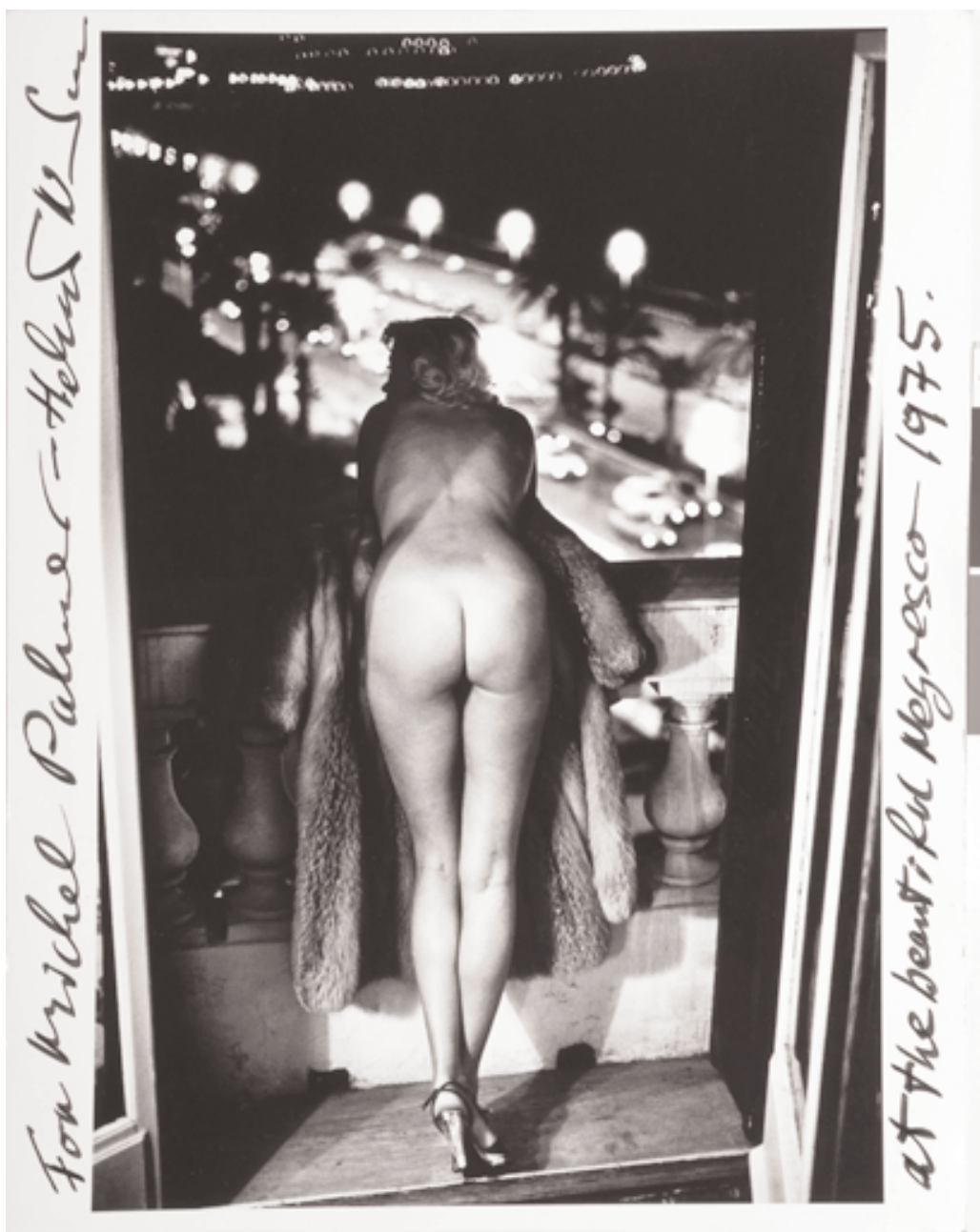
Tirage argentique d'époque, timbre humide de l'atelier de Senigallia et signature du photographe au dos.

29,7 x 39,8 cm

2 000 / 2 500 €



89



90

90 HELMUT NEWTON

WINNIE AT THE NEGRESKO, 1975

Tirage argentique d'époque, cachet de copyright au dos, dédié sur l'épreuve : " For Michel Palmer - Helmut Newton - at the beautiful Negresco 1975 ".

5 000 / 6 000 €

Ce tirage ainsi que le suivant ont été envoyés à Michel Palmer, alors directeur de l'hôtel Negresco, quelques semaines après les séances de pose.



91

91 HELMUT NEWTON

ASPUHI AT THE NEGRESKO, 1985

Tirage argentique d'époque, cachet de copyright au dos, dédié sur l'épreuve : " à Monsieur Palmer directeur de l'hôtel Negresco. " For Michel Palmer with warmest regards from Helmut Newton, Aspuhi at the Negresco, 1985 ".
 5 000 / 6 000 €

92 LUCIEN CLERGUE

NU SOUS UNE CASCADE, VERS 1980

Tirage argentique d'époque, signé sur le montage et numéroté 140/200.

27 x 24 cm

500 / 600 €



93

93 JEAN-PIERRE GILSON

LA CHAUSSÉE DES GÉANTS, IRLANDE, 1995

Tirage argentique sur papier baryté, viré au sélénium, signé et légendé au dos et sur le passe, numéroté 2/5.

50 cm x 60 cm

500 / 600 €

94 JEAN-PIERRE GILSON

ÉTRETAT, FRANCE, 1996

Tirage argentique sur papier baryté, viré au sélénium, signé et légendé au dos et sur le passe, numéroté 2/5.

50 cm x 60 cm

500 / 600 €



94



100

100 AUGUSTE SALZMANN (1824-1872)

JÉRUSALEM. PHOTOGRAPHIES 1854

120 000 / 130 000 €

Peintre de formation et archéologue. Ce dernier métier l'amène à visiter une première fois l'Orient en 1851, Année où Maxime du Camp crée l'événement en faisant paraître son admirable album de vues d'Egypte. La photographie se révèle un auxiliaire précieux pour l'archéologie. Salzmann saisit l'importance de ce nouvel outil dont l'exactitude apporte une crédibilité scientifique. Il s'initie à la pratique dans l'atelier de Gustave Le Gray.

En 1853, il est chargé par le Ministère de l'Instruction Publique, d'une mission scientifique afin d'étudier les monuments construits au Moyen Orient par les chevaliers hospitaliers de l'Ordre de Saint-Jean. Salzmann en profite pour filer sur Jérusalem vérifier l'exactitude des propos de son ami Félix Caignard de Saulcy dont les dessins et la datation des vestiges archéologiques de la Ville Sainte avaient suscité l'incrédulité de ses collègues de l'Institut. La campagne de prises de vues commence en décembre 1853 et se poursuivra jusqu'en juin de l'année suivante. A son retour ses négatifs au nombre de seront tirés par l'atelier photographique de Blanquart-Evrard en 1854 et publiés sous le titre :

« Jérusalem, étude et reproduction photographique des monuments de la Ville Sainte, depuis l'époque judaïque jusqu'à nos jours ».

De Saulcy avait raison ! Longtemps considérées comme documentaires les vues rapportées par Auguste Salzmann interpellent aujourd'hui notre regard par leur modernité.

Les épreuves que nous proposons sont au nombre de 79 tirages sur papier salés d'après des négatifs papier. Titres et légendes imprimés sur les montages.

La numérotation (f-1) correspond à l'album de la BNF dont Françoise Heilbrun s'est servie dans son étude. La seconde numérotation (33) correspond à la numérotation des négatifs.

Réf : Françoise Heilbrun, Félix de Saulcy et la Terre Sainte. RNM, Paris 1982.

*ENCEINTE DU TEMPLE (15)

Côté Ouest. Heit-el-Morharby. (234 x 333) f. 1-[1b]*

Mosquée El-Aksa, angle Sud-Ouest. (235 x 332).f. 3 [3]*

Face Sud de l'angle Sud-Ouest. (235 x 333). f. 4 [3 bis]*

Vue générale de la face Sud 1. (225 x 326). f. 5 [4]*

Vue générale de la face Sud 2. (232 x 330). f. 6 [4 bis].* Les f.5 et f.6 forment un panorama.

Face Sud de l'angle Sud-Est (332 x 235). f.10 [7]*

Face-Est de l'angle Sud-Est (334 x 237). f.11 [8]*

Poterne de Josaphat (325 x 233). f.15 [12]*

Porte dorée. (325 x 234). f.16 [13]*

Détails de la Porte dorée. (324 x 231). f.17 [14]*

Clair en marge gauche. Face Est de l'angle Nord-Est. (235 x 324). f.18 [15]*

Face Nord de l'angle Nord-Est. (323 x 231). f.19 [16]*

Piscine probatique 1. (234 x 334). f.20 [17]*

Piscine probatique 2. (234 x 332). f.21 [18]*

Angle Nord-Ouest et Minaret élevé en l'an 697 de l'Hégire. (332 x 234).f.23 [20]*



100

*VALLÉE DE HINNOM (3)

Tombeaux antiques. (236 x 331). f.24 [21]

Inscription tumulaire grecque 1. (234 x 328). f.25 [22]. Bordure supérieure claire.

Inscription tumulaire grecque 2. (228 x 327). f.26 [23]. Bordure supérieure claire.

*PISCINE DE SILOE (3)

Vue générale. (234 x 328). f.34 [30]

Détails. (231 x 329). f.35 [31]

Canal taillé dans le roc. (234 x 334). f.36 [31 bis]. Bordure supérieure gauche éclaircie.

*VILLAGE DE SILOAM. (4)

Village de Siloam. Vue générale*

Monolithe de forme égyptienne 1. (235 x 332). f.38 [33]*

Monolithe de forme égyptienne 2. (228 x 325). f.39 [33 bis]*

Monolithe de forme égyptienne 3. (235 x 332). f.40 [34]*

*TOMBEAU DES ROIS DE JUDA. (6)

Cour extérieure. (232 x 323). f.51 [43]*

Intérieur de la cour. (232 x 321). f.52 [44]*

Frise supérieure et centrale. (233 x 323). f.53 [45]*

Encadrement de feuillages... (234 x 319). f.54 [46]. Clair au bord sup.

Fragments d'un sarcophage. (236X337). f.55 [46bis]

Couvercle d'un sarcophage et fragment d'une porte de pierre. (235 x 337). f. 56 [47]. Clair au bord sup.*

CARRIÈRE À LA PORTE DE DAMAS (234 x 327) f.67 [49 a]

ARC DE L'ECCE HOMO. (335 x 237). f.76 [55 bis]

*SAINT SÉPULCRE. (20)

Façade. (334 x 235). f.82 [59]. Epreuve claire. *

Entrée principale. (235 x 327). f.83 [60]*

Bas relief (porte d'entrée). (234 x 320). f.84 [61]*

Bas relief (porte murée). (235 x 332). f.85 [62]

Détails des chapiteaux. (234 x 329). f.86 [63]*

Détails de la porte. (326 x 232).f.87 [64]. Bordure supérieure claire.

Détails des chapiteaux de la porte principale. (332 x 233).f.88 [65]. Bordure supérieure claire.

Partie supérieure de la façade. (233 x 331). f.89 [66] *

Vue générale de la Chapelle du Calvaire. (335x234). f.90 [68]*

Chapelle du Calvaire. (322 x 233). f.91 [69]*

Détails de la [sic] Chapelle du Calvaire...(327 x 234). f.92 [70]*

Intérieur de la Chapelle du Calvaire (332 x 235) f.93 [71]*. Tirage clair en marge droite.

Détails de la façade. (237 x 336). f.94 [72]* Tirage claire en marge supérieure.

Vue générale 1. (229 x 332).f.95 [73]*

Vue générale 2. (232 x 327).f.96 [73bis]* Tirage claire en marge supérieure.

Coupole. (330 x 233). f.97 [74]*

Clocher.(329 x 234). f.98 [75]*

Détails du Clocher. (332 x 235).f.99 [76]*

Abside.(231 x 330).f.100 [77]*

Face Ouest-Rue du Patriarche. (331 x 23). f.102 [79]*

*SAINTE MARIE LA GRANDE. (3)

Portail (236 x 337). f.106 [80]. Tirage clair

Détails de la porte. (233 x 330) f.107 [80 bis]. Tirage clair.

Cloître. (234 x 333). f.108 [82]. Tirage clair.

FONTAINE DU COUVET GREC. (234x321). f.112 [85]

*ÉGLISE SAINTE-ANNE (3)

Eglise Sainte-Anne. (335 x 235). f.113 [86]

Façade. (327 x 234). f.114 [87]

Détails du portail. (232 x 327). f.115 [88]

TOMBEAU DE LA VIERGE. (234 x 330). f.116 [89]

CHAPELLE DE L'ASCENSION. (235 x 331). f.117 [91]

*PALAIS DES ROIS DE JÉRUSALEM.(232 x 330). f.119 [93]

Bordure supérieure claire.

Entrée principale (331 x 233). f.120 [94]

CHAPELLE ANGLAISE. (233 x 329). f.124 [98]

BEIT-LEHEM (3)

Beit-Lehem (226 x 274). f.125 [100]

Mosaïque de l'église 2. (166 x 225) et (130 x 237). f.127

*MOSQUÉE D'OMAR. (5)

Côté ouest. (227 x 326). f.128 [121]

Côté Est. Intérieur de l'enceinte 1. (231 x 270). f.129 [122]*

Côté Est. Intérieur de l'enceinte 2. (229 x 331). f.130 [123]*

Côté Nord. Intérieur de l'enceinte. (234 x 330). f.131 [124]*

Côté Ouest. Intérieur de l'enceinte. (228 x 324). f.132 [125]*

*PORTE DE JAFFA (5)

- Vue extérieure. (318 x 228). f.135 [105]. *

- Vue générale. (320 x 234). f.136 [106]*

- Intérieur. (320 x 230). f.137[107].*

- Inscription. (230 x 328). f.138 [S. 13]. Bordure supérieure claire.*

- Inscription de la fausse porte. (233 x 330). f.139 [131]*

*RUE DU QUARTIER ARABE 1. (327 x 235). f.156 [S.17].

Tirage clair en bordure supérieure et gauche

RUE DU QUARTIER ARABE 2. (332 x 231). f.157 [S.18].

Tirage clair en bordure supérieure et gauche

79 photographies papier salé.

Piqûres claires en marges.

101 Galerie contemporaine. Tomes 2 à 8.

Paris, Lacroix, s.d. [fin 19^e]. 7 vol. gr. in-4.

1/2 chag. rouge à coins, tête dor. Coins us., rouss., fortes mouill. à certains vol.

Photographies de Baudelaire (bon état), Pasteur, G. Sand, A. Daudet, etc. 2 500/3 000 €



100



100