

RENAUD - GIQUELLO
& ASSOCIÉS

PHOTOGRAPHIES
LIVRES - AUTOGRAPHES - DESSINS



Expert
Claude OTERELO

PARIS - HÔTEL DROUOT - LUNDI 5 FÉVRIER 2007 À 14 HEURES

RENAUD - GIQUELLO
& ASSOCIÉS

*Collection Nicolas Yantchevsky
et à Divers*

PHOTOGRAPHIES
LIVRES DE PHOTOGRAPHIES
ÉDITIONS ORIGINALES
LIVRES ILLUSTRÉS - REVUES
LETTRES AUTOGRAPHES
ESTAMPES ET DESSINS DU XX^e SIÈCLE

PARIS - HÔTEL DROUOT - SALLE 1
LUNDI 5 FÉVRIER 2007
à 14 heures

Claude OTERELO

Expert

Membre de la Chambre Nationale des Experts Spécialisés

26, rue Bonaparte, 75006 Paris

Tél. : 01 43 26 62 29 - Fax : 01 43 26 55 43

claudeoterelo@aol.com

Exposition privée :

Chez l'expert

Mardi 30 janvier, mercredi 31 janvier 2007

Jeudi 1^{er} février 2007 de 14 h à 19 heures

Expositions publiques à l'Hôtel Drouot :

Samedi 3 février 2007 de 11 h à 18 heures

Lundi 5 février 2007 de 11 h à 12 heures

Téléphone pendant l'exposition et la vente : 01 48 00 20 01

Paul RENAUD - Alexandre GIQUELLO Commissaires-Priseurs habilités

Société de ventes volontaires de meubles aux enchères publiques agréée sous le N° 2002-389

6, rue de la Grange Batelière, 75009 PARIS - Tél. : 01 47 70 48 95 - Fax : 01 48 00 95 75 - E-mail : renaud-giquello@wanadoo.fr

www.gazette-drouot.com/annonceurs/renaud-giquello.html

PHOTOGRAPHIES



1

1. ALBIN-GUILLOT Laure. NU FÉMININ. PHOTOGRAPHIE ORIGINALE SIGNÉE. 1938 ; 27 x 38,5 cm, sous encadrement.

Tirage argentique d'époque daté et signé au recto par Laure Albin-Guillot.

Voir la reproduction.

2. AMROUCHE Pierre. NU FÉMININ. PHOTOGRAPHIE ORIGINALE. 2006. 30 x 24 cm sous encadrement.

Tirage argentique portant le timbre sec du photographe au recto, daté et numéroté à 5 exemplaires au verso, par Pierre Amrouche.

- 3 AMROUCHE Pierre. NU FÉMININ. PHOTOGRAPHIE ORIGINALE. 2005. 30 x 24 cm sous encadrement.

Tirage argentique portant le timbre sec du photographe au recto, daté et numéroté à 5 exemplaires au verso, par Pierre Amrouche.

4. AMROUCHE Pierre. NU FÉMININ. PHOTOGRAPHIE ORIGINALE. 2005. 30 x 24 cm sous encadrement.

Tirage argentique portant le timbre sec du photographe au recto, daté et numéroté à 5 exemplaires au verso, par Pierre Amrouche.

Voir la reproduction.

5. ANDRÉ Rogi (Rosa KLEIN, dite). PORTRAIT DE GEORGES ROUAULT. PHOTOGRAPHIE ORIGINALE SIGNÉE. Circa 1935. 23,5 x 16,2 cm sous encadrement.

Tirage argentique d'époque titré et signé au verso par Rogi André.



4



6

6. ANDRÉ Rogi. PORTRAIT DE DORA MAAR. PHOTOGRAPHIE ORIGINALE SIGNÉE. 1941. 29,5 x 23 cm sous encadrement.

Tirage argentique d'époque daté et signé au recto par Rogi André.

(légères rousseurs)

Provenance : vente Dora Maar sous le numéro 217

Voir la reproduction.

7. ASZMANN Ferenc. PARBAJ (DUEL). PHOTOMONTAGE ORIGINAL SIGNÉ. [1935] ; 40 x 29,5 cm, sous encadrement.

Tirage argentique d'époque, photomontage de Ferenc Aszmann signé au verso par le photographe Hongrois et portant les titres en hongrois et en français.

Le photomontage représente en fond un visage de femme regardant se battre en duel au sabre deux hommes torse nu. Exposé à l'Académie de Hongrie en 1937 (étiquette au verso).

Exposé au musée de Los Angeles (étiquette au verso)

Exposé et reproduit dans l'exposition « Photografo made in Hungary » à la fondation ICO en 2003, reproduit dans le catalogue page 63 et répertorié dans l'ouvrage de Karoly Kincses : « Photographs made in Hungary ».

DOCUMENT TRÈS IMPORTANT DE L'AVANT-GARDE HONGROISE.

Voir la reproduction.

8. BELLON Denise. NU FÉMININ. PHOTOGRAPHIE ORIGINALE. 1936. 20,7 x 25,7 cm sous encadrement.

Tirage argentique postérieur portant au dos le cachet de Denise Bellon.

9. BELLON Denise. LE TAXI PLUVIEUX DE SALVADOR DALI. PHOTOGRAPHIE ORIGINALE 1938. 23,5 x 23,7 cm sous encadrement.

Tirage argentique postérieur portant le cachet de Denise Bellon au verso.

10. BELLON Denise. BRUNIOUS Jacques. LE PALAIS DU FACTEUR CHEVAL. 14 PHOTOGRAPHIES ORIGINALES. Circa 1936, environ 24 x 18 cm chacune.

7 tirages argentiques d'époque de Denise Bellon portant le tampon du photographe et annotés au verso par Jacques Brunius et 7 tirages argentiques d'époque tous justifiés au verso par Brunius.

L'ensemble représente le palais et le tombeau du facteur Ferdinand Cheval.

Ces photographies de Denise Bellon de la collection Brunius sont vraisemblablement celles prêtées en 1936 au MAM à New York, ainsi qu'à la cinémathèque de Paris à sa fondation en 1936.

L'ensemble est sous enveloppe à l'adresse de Brunius.

Provenance : vente André Breton.



7

11. BOUBAT Édouard. ITALIE DU SUD. PHOTOGRAPHIE ORIGINALE SIGNÉE. 1957. 23 x 35 cm sous encadrement.

Tirage argentique d'époque titré daté et signé au verso par Édouard Boubat représentant une vieille femme couchée dans son lit entourée par sa famille.

Voir la reproduction.



11

12. BOUBAT Édouard. BOUQUET AU GUÉRIDON. PHOTOGRAPHIE ORIGINALE SIGNÉE. Circa 1970 ; 15,3 x 10,1 cm, sous encadrement.

Tirage argentique d'époque, tirage d'auteur monogrammé au verso par Édouard Boubat.

14. BOUBAT Édouard. ENFANT DÉGUISÉ. PHOTOGRAPHIE ORIGINALE SIGNÉE. Circa 1970 ; 9,7 x 15 cm, sous encadrement.

Tirage argentique d'époque, tirage d'auteur monogrammé au verso par Édouard Boubat.

13. BOUBAT Édouard. BOUQUET DE FLEURS ET CHAT. PHOTOGRAPHIE ORIGINALE SIGNÉE. Circa 1970 ; 14 x 9,2 cm, sous encadrement.

Tirage argentique d'époque, tirage d'auteur monogrammé au verso par Édouard Boubat.

15. BOUBAT Édouard. PORTRAIT DE JACQUES PRÉVERT. PHOTOGRAPHIE ORIGINALE SIGNÉE. Circa 1970 ; 23,2 x 17,7 cm, sous encadrement.

Tirage argentique d'époque, tirage d'auteur signé au recto par Édouard Boubat et portant son tampon au verso.



16

16. BOUBAT Édouard. NU FÉMININ. PHOTOGRAPHIE ORIGINALE SIGNÉE. Circa 1970 ; 11 x 16 cm, sous encadrement.

Tirage argentique d'époque, tirage d'auteur monogrammé au verso par Édouard Boubat.

Voir la reproduction.

17. BOUBAT Édouard. PORTRAIT DE GASTON BACHELARD. PHOTOGRAPHIE ORIGINALE SIGNÉE. 17,7 x 23,7 cm sous encadrement.

Tirage argentique postérieur signé au recto par Boubat.

18. BOUBAT Édouard. PORTRAIT DE JEAN GENET. PHOTOGRAPHIE ORIGINALE SIGNÉE, 1960. 30 x 21 cm sous encadrement.

Tirage argentique postérieur, signé au recto par Boubat, représentant Jean Genet au buffet de la gare de Lyon-Perrache.

19. BRASSAÏ. (GYULA HALASZ, dit). PORTRAIT DE JACQUES PRÉVERT. PHOTOGRAPHIE ORIGINALE. Circa 1940. 25,4 x 21 cm sous encadrement.

Tirage argentique d'époque.

20. BRASSAÏ. ATELIER DE SCULPTURE DE PICASSO. PHOTOGRAPHIE ORIGINALE. Circa 1943. 23,4 x 17,5 cm sous encadrement.

Tirage argentique d'époque portant le cachet de Brassai au verso.
(restauration).

21. BRASSAÏ. LA TOUR EIFFEL. PHOTOGRAPHIE ORIGINALE SIGNÉE 1963. 22,5 x 13,2 cm sous encadrement.

Tirage argentique d'époque dédicacé, daté et signé au verso par Brassai ainsi que par sa femme.

Voir la reproduction.

22. CHADOURNE Georgette. PORTRAIT DE PAUL ÉLUARD. PHOTOGRAPHIE ORIGINALE. Circa 1945. 40 x 30 cm sous encadrement.

Tirage argentique d'époque signé au recto par Georgette Chadourne représentant Paul Éluard chez lui à Paris rue de La Chapelle.



21

23. CHENEY Johnston-Alfred. LILLIAN BOND NUE. PHOTOGRAPHIE ORIGINALE SIGNÉE. [1920] ; 34 x 26,5 cm, sous encadrement.

Tirage argentique d'époque monté sur carton signé au recto et portant le tampon de Alfred Johnston Cheney au verso.



24

24. CARTIER BRESSON Henri. PORTRAIT DE ANDRÉ BRETON. PHOTOGRAPHIE ORIGINALE. Circa 1955. 16,5 x 24,6 cm sous encadrement.

Tirage argentique d'époque portant le tampon de Cartier Bresson au verso, représentant Breton à Saint-Cirq-la-Popie.

Voir la reproduction.

25. CLERGUE Lucien. TOROS MUERTOS. PHOTOGRAPHIE ORIGINALE SIGNÉE 1963. 61 x 50 cm sous encadrement.

Tirage argentique d'époque dédié et signé au verso par Lucien Clergue.

26. CLERGUE Lucien. TOROS MUERTOS. PHOTOGRAPHIE ORIGINALE SIGNÉE 1963. 50 x 61 cm sous encadrement.

Tirage argentique d'époque signé au verso par Lucien Clergue.

27. CLERGUE Lucien. NU FÉMININ DANS LA VAGUE. PHOTOGRAPHIE ORIGINALE SIGNÉE 1970. 30 x 24 cm sous encadrement.

Tirage argentique d'époque monté sur carton et signé au recto par Lucien Clergue.

Voir la reproduction.

28. CLOCHE Maurice. PAYSAGE. PHOTOGRAPHIE ORIGINALE SIGNÉE, 1932. 36 x 26,4 cm sous encadrement.

Tirage argentique d'époque monté sur support cartonné daté et signé au recto par Maurice Cloche.

29. [COCTEAU Jean]. PORTRAIT DE JEAN COCTEAU. PHOTOGRAPHIE ORIGINALE [1959]. 37 x 27 cm sous encadrement.

Tirage argentique d'époque représentant Cocteau allumant une cigarette, vraisemblablement sur le tournage de son film « Orphée ».

30. COLOMB Denise. PORTRAITS DE PIERRE LOEB ET DE GEORGES MATHIEU. PHOTOGRAPHIE ORIGINALE SIGNÉE, 1953. 17,8 x 12 cm sous encadrement.

Tirage argentique d'époque titré et monogrammé au verso par Denise Colomb.

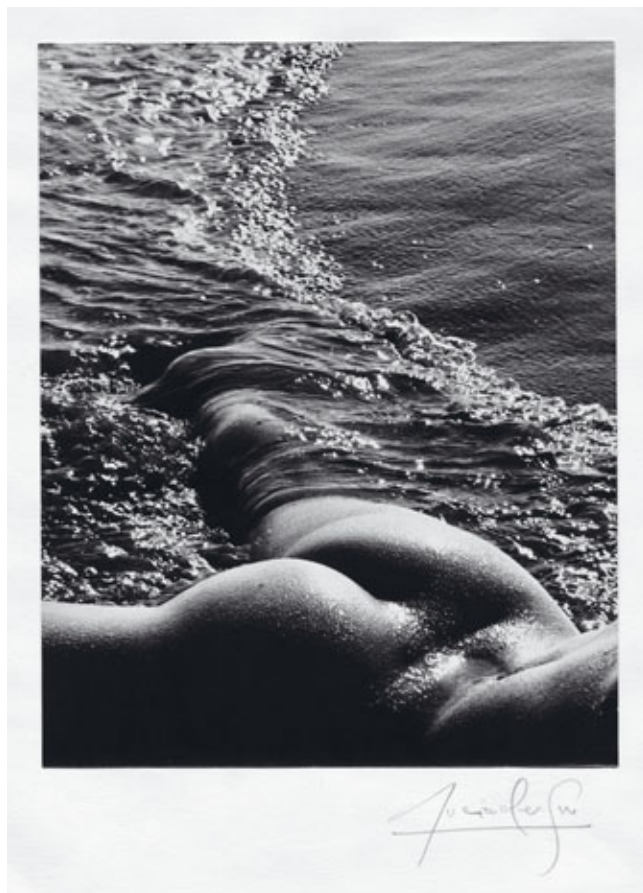
31. COLOMB Denise. PORTRAIT DE PIERRE LOEB, GEORGES MATHIEU, JEAN-PAUL RIOPELLE, ZAO WOU-KI. PHOTOGRAPHIE ORIGINALE SIGNÉE 1953. 14,5 x 11,8 cm sous encadrement.

Tirage argentique d'époque titré, daté et signé au verso par Denise Colomb.

32. DUMAS Nora. COUPLE ENFANT ET MANDOLINE. PHOTOGRAPHIE ORIGINALE SIGNÉE. Circa 1930. 18,7 x 17 cm sous encadrement.

Tirage argentique d'époque monté sur support cartonné et signé au recto par Nora Dumas.

Voir la reproduction.



27



32

33. [DELTEIL Joseph]. PORTRAIT DE JOSEPH DELTEIL. PHOTOGRAPHIE ORIGINALE. Circa 1930, 27 x 20 cm sous encadrement.

Tirage argentique d'époque viré sépia, dédicace autographe signée par Delteil au recto : « à Jean Daniel Maublanc ce sourire un peu faux avec mon amitié vrai, Delteil ».

34. DOHMEN Léo. LA TRAVERSÉE. PHOTOGRAPHIE ORIGINALE. 1956 ; 16 x 22 cm, sous encadrement.

Tirage argentique d'époque portant le tampon au verso de Léo Dohmen.

Reproduit (page 107) dans l'ouvrage de Jan Ceuleers : Léo Dohmen : « Regardez ! Réfléchissez ! Gagnez ! » publié à Anvers en 1999 par Ronny Van de Velde.

Voir la reproduction.

35. DOHMEN Léo. LE VERTIGE. PHOTOGRAPHIE ORIGINALE. 1956 ; 14,5 x 14,5 cm, sous encadrement.

Tirage argentique d'époque portant le tampon de Léo Dohmen au verso.

Reproduit (page 105) dans l'ouvrage publié par Ronny Van de Velde.

36. DOHMEN Léo. REVANCHE DE LA NUIT. PHOTOGRAPHIE ORIGINALE. 1958 ; 14 x 22 cm, sous encadrement.

Tirage argentique d'époque portant au verso le tampon de Léo Dohmen et celui des « Lèvres nues ».

Reproduit (page 122).



34

37. DOHMEN Léo. LA MARIÉE MISE A LA POUBELLE PAR SES CÉLIBATAIRES MÊME. HOMMAGE A MARCEL DUCHAMP. PHOTOGRAPHIE ORIGINALE. 1961 ; 22 x 15 cm, sous encadrement.

Tirage argentique d'époque portant le tampon de Léo Dohmen au verso.

38. DOISNEAU Robert. DEUX FEMMES DEVANT UN RIDEAU DE FER. PHOTOGRAPHIE ORIGINALE. Circa 1953. 17,8 x 23,6 cm, sous encadrement.

Tirage argentique d'époque portant le tampon de Doisneau au verso.

Célèbre image reproduite dans l'ouvrage de Robert Delpire « Les parisiens tels qu'ils sont ».

Voir la reproduction.



38

39. DOISNEAU Robert. ÉLÈVES-OFFICIERS DE SAINT-CYR. PHOTOGRAPHIE ORIGINALE. Circa 1955. 24 x 29,5 cm sous encadrement.

Tirage argentique d'époque portant le tampon de Doisneau au verso, représentant des élèves-officiers devant une statue décapitée de général.

40. DOISNEAU Robert. SCULPTURE D'INSECTE DANS UN PRÉ. PHOTOGRAPHIE ORIGINALE. Circa 1955. 23,5 x 18 cm sous encadrement.

Tirage argentique d'époque portant le tampon de Doisneau représentant dans un pré une sculpture en fer forgé figurant un énorme insecte.



41

41. DOISNEAU Robert. LES JUMEAUX. PHOTOGRAPHIE ORIGINALE. Circa 1965. 23,8 x 18 cm sous encadrement.

Tirage argentique d'époque portant le tampon de Doisneau au verso représentant deux frères jumeaux dans la même attitude.

Voir la reproduction.

42. DOISNEAU Robert. LE CRACHEUR DE FLAMME. PHOTOGRAPHIE ORIGINALE 1965, 20 x 30 cm.

Tirage argentique d'époque portant le tampon de Doisneau au verso.



43

43. DOISNEAU Robert. PHOTOMONTAGE ORIGINAL. Circa 1975 ; 23,8 x 17,7 cm, sous encadrement.

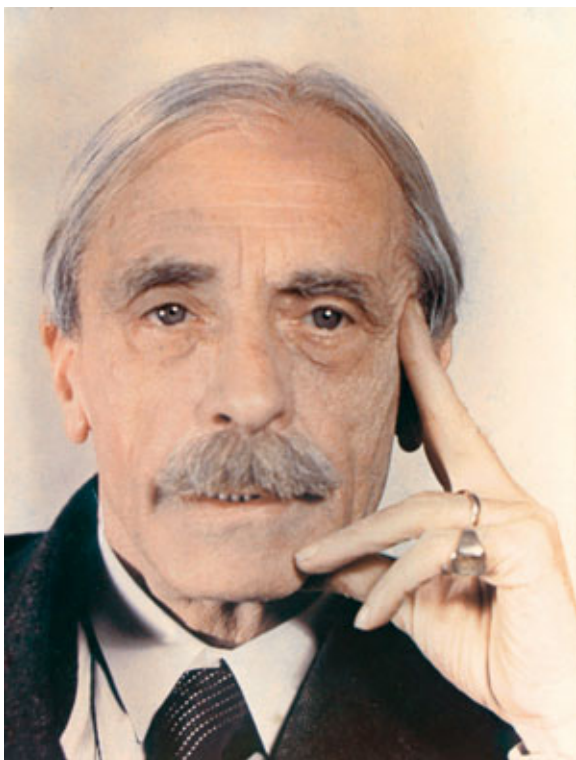
Tirage argentique d'époque, portant au verso le cachet de Robert Doisneau, photomontage représentant dans un objectif le portrait du clochard Coco, figure célèbre des Halles. Ce portrait a été réalisé par Doisneau en 1952, il sera intégré dans ce photomontage quelques années plus tard pour illustrer une couverture inédite.

LES PHOTOMONTAGES DE ROBERT DOISNEAU SONT TRÈS RARES.

Voir la reproduction sur la couverture.

44. DOISNEAU Robert. CINQ PHOTOGRAPHIES ORIGINALES D'ŒUVRES DE FOUGERON. Circa 1955. 23 x 17,5 cm chaque.

Tirages argentiques d'époque d'œuvres du peintre Fougéron, portant tous le tampon de Doisneau au verso.



45

45. FREUND Gisèle. PORTRAIT DE PAUL VALÉRY. PHOTOGRAPHIE ORIGINALE. 1938 ; 26 x 19,5 cm, sous encadrement.

Tirage argentique couleur des années 1950, portant le cachet de Gisèle Freund au verso.

Voir la reproduction.

46. FREUND Gisèle. ABBAYE DE ROYAUMONT. PHOTOGRAPHIE ORIGINALE. Circa 1960. 19,2 x 19,2 cm sous encadrement.

Tirage argentique d'époque portant deux tampons de Gisèle Freund au verso, représentant une salle d'exposition de sculptures et de tapisseries à Royaumont.

47. IZIS (Israëlis BIDERMANAS, dit). PORTRAIT DU PEINTRE MARYAN. PHOTOGRAPHIE ORIGINALE. 1961 ; 24,5 x 18 cm, sous encadrement.

Tirage argentique d'époque portant le tampon de Izis au verso, représentant le peintre Maryan à sa table de travail.

48. KANEKO. JEUNE JAPONAISE AU TÉLÉPHONE. PHOTOGRAPHIE ORIGINALE SIGNÉE. 1998 ; 25 x 16,5 cm, sous encadrement.

Tirage argentique d'époque numéroté et signé par Kaneko au recto.

49. KANEKO. JEUNE JAPONAISE AU JOURNAL. PHOTOGRAPHIE ORIGINALE SIGNÉE. 1998 ; 26,7 x 18 cm, sous encadrement.

Tirage argentique d'époque numéroté et signé par Kaneko au recto.

50. LANDAU Ergy. PETIT GARÇON NU. PHOTOGRAPHIE ORIGINALE SIGNÉE. 1933 ; 16,8 x 22 cm, sous encadrement.

Tirage argentique d'époque monté sur carton, et signé au recto par Ergy Landau.



51

51. LIPNITZKI. PORTRAIT D'ANDRÉ BRETON. PHOTOGRAPHIE ORIGINALE. Circa 1950 ; 29,8 x 21,5 cm, sous encadrement.

Tirage argentique d'époque portant le timbre de Lipnitzki au recto et son cachet au verso, représentant André Breton dans son atelier du 42 Rue Fontaine.

Voir la reproduction.

52. MAAR Dora. KEFFER Pierre. L'ENFANT AU BÉRET DANS L'OMBRE DES ADULTES. PHOTOGRAPHIE ORIGINALE. [Paris], Circa 1932 ; 22 x 15,5 cm, sous encadrement.

Tirage argentique d'époque de Dora Maar en collaboration avec Pierre Keffer portant le tampon « Dora Maar-Keffer » au verso.

Provenance : Vente Dora Maar en 1998 sous le n° 94.

Voir la reproduction.

53. MAAR Dora. KEFFER Pierre. SCÈNE AU MARCHÉ DE LA BOQUERIA. Barcelone, 1932 ; PHOTOGRAPHIE ORIGINALE. 14,7 x 23,5 cm, sous encadrement.

Tirage argentique d'époque de Dora Maar en collaboration avec Pierre Keffer, représentant une marchande derrière sa balance, la nuit.

Tampon « Dora Maar-Keffer » au verso.

Provenance : Vente Dora Maar sous le n° 100.

54. MAAR Dora. PORTRAIT DE GEORGES HUGNET. PHOTOGRAPHIE ORIGINALE. Circa 1936 ; 24 x 18,1 cm, sous encadrement.

Tirage argentique d'époque de Dora Maar portant au verso le cachet de la vente Dora Maar de 1998 (n° 388). (pliure en bord droit).

55. MAN RAY. PORTRAIT DE JAMES JOYCE. PHOTOGRAPHIE ORIGINALE. 1922 ; 28,5 x 22,5 cm, sous encadrement.

Tirage argentique postérieur des années 80 réalisé par Pierre Gassmann.

Tampon de Man Ray et de Pierre Gassmann au verso.

56. MAN RAY. AUTO PORTRAIT. PHOTOGRAPHIE ORIGINALE. Circa 1925 ; 11,4 x 7,6 cm, sous encadrement.

Tirage argentique d'époque de Man Ray le représentant devant un de ses tableaux érotiques.

Voir la reproduction.

57. MAN RAY. PORTRAIT DE GILBERT LELY. PHOTOGRAPHIE ORIGINALE. 1934 ; 10,4 x 7,2 cm, sous encadrement.

Tirage argentique d'époque de Man Ray, titré au verso de la main de Gilbert Lely : « G. Lely. Photogr. De Man Ray, 1934 ».

Célèbre portrait de Gilbert Lely par Man Ray, reproduit fréquemment.

(quelques légers défauts).



52



56

58. MAN RAY. NUSCH ÉLUARD NUE. PHOTOGRAPHIE ORIGINALE. 1935 ; 23,5 x 17,7 cm, sous encadrement.

Tirage argentique des années 70, portant le tampon de Man Ray de cette époque au verso, représentant Nusch Éluard nue, image reproduite dans « Facile », célèbre ouvrage de Paul Éluard illustré par Man Ray.

Voir la reproduction.



59

59. MAN RAY. PORTRAIT DE NUSCH ET PAUL ÉLUARD. PHOTOGRAPHIE ORIGINALE. Montlignon, [1936] ; 16,6 x 12,5 cm.

Tirage argentique d'époque de Man Ray représentant Paul et Nusch Éluard à Montlignon, dans la maison de Madame Grindel (mère de Paul Éluard).

Reproduit dans Éluard « Livre d'identité » chez Tchou en 1967.

Voir la reproduction.

60. MAN RAY. PORTRAIT DE JACQUES HÉROLD. PHOTOGRAPHIE ORIGINALE SIGNÉE. 1962 ; 18 x 11,2 cm, sous encadrement.

Tirage argentique d'époque monté sur support cartonné, daté, dédié à Jacques Hérold, et signé par Man Ray au recto.

Cette photographie est reproduite dans pratiquement tous les ouvrages consacrés à Hérold.



58

61. MARIEN Marcel. UNE MÉPRISE AU GRAND SIÈCLE. PHOTOGRAPHIE ORIGINALE SIGNÉE. 1983 ; 19,2 x 25,5 cm, sous encadrement.

Tirage couleur d'époque monté sur support cartonné, titré, daté et signé au recto par Marien représentant une araignée entre des seins de femme.

Exposé à Bruxelles au Musée d'Ixelles en 1995.

62. MARIEN Marcel. LE FRUIT DÉFENDU. PHOTOGRAPHIE ORIGINALE SIGNÉE. 1992 ; 29,8 x 20 cm, sous encadrement.

Tirage couleur d'époque contrecollé sur support de papier fort, titré, daté et signé au recto par Marien, représentant une jambe de mannequin suspendue à un arbre.

Voir la reproduction page ci-contre.

63. MOLINIER Pierre. AUTO PORTRAIT. PHOTOGRAPHIE ORIGINALE. Circa 1955 ; 10 x 6 cm, sous encadrement.

Tirage argentique d'époque représentant Molinier assis sur un tabouret devant son paravent, chevilles attachées avec porte-jarretelles et loup.

L'une des premières et rares photographies de Molinier.

64. MOLINIER Pierre. JEAN MEUNIER. PHOTOGRAPHIE ORIGINALE. Circa 1970 ; 17 x 12 cm, sous encadrement.

Tirage argentique d'époque de Molinier, représentant Jean Meunier l'un de ses modèles, assis sur un tabouret, en porte-jarretelles.

Reproduit dans « Cent photographies érotiques de Molinier », chez Obliques, en 1979.



65

65. MOLINIER Pierre. SKIN DÔ. PHOTOGRAPHIE ORIGINALE. Circa 1972 ; 12 x 17 cm, sous encadrement.

Tirage argentique d'époque de Molinier, représentant Skin Dô, modèle transsexuel de Pierre Molinier. Cette image est une photographie préparatoire pour le célèbre photomontage de Molinier : Skin Dô.

Voir la reproduction.



62

66. MOLINIER Pierre. ADMIRABLES LUMIÈRES. PHOTOGRAPHIE ORIGINALE. Circa 1970 ; 6 x 5,4 cm, sous encadrement.

Tirage argentique d'époque représentant les jambes de Madame F., assise devant le paravent de Molinier, titré au verso « Admirables lumières » par Molinier.

67. MOLINIER Pierre. DEUX PHOTOGRAPHIES ORIGINALES. 11 x 7,6 cm, et 10,1 x 8,6 cm, sous un même encadrement.

Deux tirages argentiques d'époque représentant une jeune femme dans l'atelier de Molinier.

68. PALAMINY François de. PORTRAIT DE WILLIAM BURROUGHS. PHOTOGRAPHIE ORIGINALE SIGNÉE. Paris, 1986 ; 30,5 x 23,8 cm, sous encadrement.

Tirage argentique des années 2000, titré, daté et signé au verso par François de Palaminy.



69

69. PALAMINY François de. PORTRAIT DE BRIAN GYSIN. PHOTOGRAPHIE ORIGINALE SIGNÉE. London, 1982 ; 25,1 x 17,6 cm, sous encadrement.

Tirage couleur d'époque monté sur support cartonné, titré, daté et signé au verso par François de Palaminy.

Voir la reproduction.

70. PALAMINY François de. PORTRAIT DE WILLIAM BURROUGHS. PHOTOGRAPHIE ORIGINALE SIGNÉE. 1987 ; 23,6 x 30,2 cm, sous encadrement.

Tirage argentique des années 2000, titré, daté et signé au verso par le photographe.



71

71. PARRY Roger. PHOTOGRAMME ORIGINAL. Circa 1929 ; 17 x 12,2 cm, sous encadrement.

Photogramme ou rayogramme original d'époque, viré sépia.

Tampon de Roger Parry au verso.

TRÈS RARE.

Voir la reproduction.

72. PARRY Roger. PHOTOGRAPHIE ORIGINALE SIGNÉE. 1930 ; 22 x 16,5 cm, sous encadrement.

Tirage argentique d'époque, vraisemblablement unique, signé au verso et portant son adresse, par Roger Parry, représentant une petite ombre longeant un grand mur bordé d'arbres.

73. PARRY Roger. CONGO BELGE. PHOTOGRAPHIE ORIGINALE SIGNÉE. 1931 ; 17,2 x 23,5 cm, sous encadrement.

Tirage argentique d'époque monté sur carton, titré, signé au recto par Roger Parry, également signé avec adresse manuscrite au verso.

74. PARRY Roger. FORT-DE-FRANCE. PHOTOGRAPHIE ORIGINALE. 1932 ; 17 x 22,8 cm, sous encadrement.

Tirage argentique d'époque vraisemblablement unique, monté sur support cartonné, titré au recto par Roger Parry, portant son tampon au verso, représentant une femme accoudée à une balustrade.

75. PARRY Roger. LA RUE DU PORT. FORT-DE-FRANCE. PHOTOGRAPHIE ORIGINALE. [1932] ; 29,1 x 32 cm, sous encadrement.

Tirage argentique d'époque monté sur carton, titré au recto et portant le tampon de Roger Parry au verso, représentant des personnages attroupés dans la rue du port de Fort-de-France.



76

76. PARRY Roger. TAHITI. PHOTOGRAPHIE ORIGINALE. 1932 ; 29,5 x 21,5 cm, sous encadrement.

Tirage argentique d'époque portant le tampon de Roger Parry au verso et titré par lui : « Tahiti, tahitiens portant des cocos et des feis (bananes rouges à cuire) ».

Voir la reproduction.

77. PARRY Roger. PAPEETE. PHOTOGRAPHIE ORIGINALE. 1932 ; 29,3 x 23 cm, sous encadrement.

Tirage argentique d'époque monté sur support cartonné, portant le tampon de Roger Parry au verso, représentant des bateaux amarrés près d'une route.

78. PARRY Roger. JEUNES GARÇONS A TAHITI. 1932 ; 23 x 17,4 cm, sous encadrement.

Tirage argentique d'époque monté sur carton, portant le tampon de Roger Parry au verso, représentant de jeunes tahitiens nus.



79

79. PARRY Roger. TAHITIENNE. PHOTOGRAPHIE ORIGINALE SIGNÉE. 1932 ; 23 x 16,5 cm, sous encadrement.

Tirage argentique d'époque monté sur support cartonné, signé au recto par Roger Parry.

Photographie reproduite dans l'ouvrage « Tahiti » illustré de photographies de Roger Parry, publié chez Gallimard en 1934.

Voir la reproduction.



80

80. PARRY Roger. TAHITIENNE NUE. PHOTOGRAPHIE ORIGINALE. 1932 ; 39,5 x 29 cm, sous encadrement.

Tirage argentique d'époque portant au verso le tampon de Roger Parry.

(pliure en bas de la photographie).

Voir la reproduction.

81. PARRY Roger. TAHITIENNE NUE. PHOTOGRAPHIE ORIGINALE. 1932 ; 39 x 26 cm, sous encadrement.

Tirage argentique d'époque portant le tampon de Roger Parry au verso.

Photographie reproduite dans l'ouvrage « Tahiti » de Roger Parry.

82. PARRY Roger. PORTRAIT DE ANDRÉ MAUROIS. PHOTOGRAPHIE ORIGINALE SIGNÉE. [1933] ; 48 x 38,5 cm, sous encadrement.

Tirage argentique d'époque monté sur support cartonné et signé au recto par Roger Parry.

83. PARRY Roger. PORTRAIT DE MICHEL SIMON. PHOTOGRAPHIE ORIGINALE. [1933] ; 39 x 29 cm, sous encadrement.

Tirage argentique d'époque portant le tampon de Roger Parry au verso, représentant Michel Simon dormant dans un fauteuil dans le film *L'Atalante* de Jean Vigo. (pliure en bas du bord droit).

Voir la reproduction.

84. PARRY Roger. PORTRAIT DE EMMANUEL BERL. PHOTOGRAPHIE ORIGINALE SIGNÉE. 1934 ; 23,7 x 17,6 cm, sous encadrement.

Tirage argentique d'époque signé au recto par Roger Parry.



83

85. PARRY Roger. NU FÉMININ. PHOTOGRAPHIE ORIGINALE. 1935 ; 23 x 31 cm, sous encadrement.

Tirage argentique d'époque portant le tampon de Roger Parry au verso.

Voir la reproduction.

86. PARRY Roger. PORTRAIT DE PHILIPPE HERIAT. PHOTOGRAPHIE ORIGINALE. 1939 ; 32 x 24 cm, sous encadrement.

Tirage argentique d'époque portant le tampon de Roger Parry au verso.

(pli dans le bas du coin gauche).



85

87. PARRY Roger. MADELEINE PARRY. PHOTOGRAPHIE ORIGINALE. 1937 ; 29,5 x 24 cm, sous encadrement.

Tirage argentique d'époque, vraisemblablement unique, portent le tampon de Roger Parry au verso, représentant Madeleine, femme de Roger Parry, assise à Saint-Tropez.

Voir la reproduction.

88. PARRY Roger. PORTRAIT DE ARLETTY. PHOTOGRAPHIE ORIGINALE. 29,5 x 23,5 cm, sous encadrement.

Tirage argentique d'époque portant le tampon de Roger Parry au verso, représentant Arletty dans le costume de Madame Sans Gène à côté d'un homme lui faisant le baise-main.

89. ROUBIER Jean. NOUVEAU NÉ ET SA MÈRE. PHOTOGRAPHIE ORIGINALE SIGNÉE. 1934 ; 17,3 x 23,3 cm, sous encadrement.

Tirage argentique d'époque daté et signé au recto par Jean Roubier.

90. ROUBIER Jean. NOUVEAU NÉ. PHOTOGRAPHIE ORIGINALE SIGNÉE. 1934 ; 17,3 x 23,3cm, sous encadrement.

Tirage argentique d'époque daté et signé au recto par Jean Roubier.

91. SAVITRY Émile. PORTRAIT DE MANNEQUIN DE MODE. PHOTOGRAPHIE ORIGINALE. Circa 1960 ; 28,2 x 23,2 cm, sous encadrement.

Tirage argentique d'époque portant le tampon de Savitry au verso, représentant un mannequin de mode dont le col du manteau est relevé et portant une voilette sur le visage.

92. SAVITRY Émile. PORTRAIT DE FEMME. PHOTOGRAPHIE ORIGINALE. Circa 1960 ; 25,2 x 23 cm, sous encadrement.

Tirage argentique d'époque portant au verso le rampon de Savitry représentant une femme assise à une terrasse de jardin.
(pliure au bord gauche).

93. SAVITRY Émile. AUTO PORTRAIT. PHOTOGRAPHIE ORIGINALE. Circa 1960 ; 28 x 23 cm, sous encadrement.

Tirage argentique d'époque portant le tampon de Savitry au verso.

Voir la reproduction.



87

94. SAVITRY Émile. SCÈNE DANS UN CABA-RET. PHOTOGRAPHIE ORIGINALE. Circa 1960 ; 23 x 20 cm, sous encadrement.

Tirage argentique d'époque portant le tampon de Savitry, représentant un client enlaçant une danseuse.



93

95. STERN Grete. SIRENA DE AGUA DULCE. SUENO N° 4. PHOTOMONTAGE ORIGINAL. Buenos-Aires, 1950 ; 30 x 24 cm, sous encadrement.

Tirage argentique de 2001 portant le tampon de la photographe, justifié et signé par sa fille Silvia Coppola, représentant une jeune fille couchée dans un coquillage.

Voir la reproduction.

Grete STERN, photographe argentine d'origine allemande, intègre le Bauhaus en 1930, elle ouvre le studio Ringl und Pitt en 1929, à Berlin, spécialisé dans la photographie publicitaire d'avant-garde.

Elle fait la connaissance de H. Coppola qui deviendra son mari, ils émigrent en 1936 en Argentine et ils ouvrent un studio de publicité à Buenos Aires.

96. STERN Grete. AMOR SIN ILUSION. SUENO N° 28. PHOTOMONTAGE ORIGINAL. Buenos-Aires, 1951 ; 30 x 24 cm, sous encadrement.

Tirage argentique de 2001 portant le tampon de la photographe, justifié et signé par sa fille Silvia Coppola, représentant une jeune femme près d'un personnage à tête de tortue.

97. STERN Grete. SUENO N° 25. PHOTOMONTAGE ORIGINAL SIGNÉ. Buenos Aires, 1950 ; 23 x 27,5 cm, sous encadrement.

Tirage argentique de 1991 titré, daté et signé au verso par Grete Stern, représentant une femme embarquée sur un bateau en papier.



100



95

98. STERN Grete. SUENO N° 42. PHOTOMONTAGE ORIGINAL SIGNÉ. Buenos Aires, 1951 ; 24,7 x 17 cm, sous encadrement.

Tirage argentique de 1991 titré, daté et signé au verso par Grete Stern, représentant une femme en équilibre au bord d'une immense cheminée.

99. STERN Grete. PIT CON VELO. PHOTOGRAPHIE ORIGINALE SIGNÉE. Berlin, 1930 ; 15,8 x 18,7 cm, sous encadrement.

Tirage argentique de 1984, titré, daté et signé au verso par Grete Stern, représentant une femme à voilette.

100. STERN Grete. SUENO N° 36. PHOTOMONTAGE ORIGINAL SIGNÉ. Buenos Aires, 1951 ; 29,7 x 35 cm, sous encadrement.

Tirage argentique de 1991 titré, daté et signé au verso par Grete Stern, représentant devant une image de femme, une jeune fille à pattes d'éléphant.

(légère pliure).

Voir la reproduction.

101. STERN Grete. PORTRAIT DE GYULA KOSICE. PHOTOGRAPHIE ORIGINALE SIGNÉE. Buenos Aires, 1945 ; 38,5 x 28,8 cm, sous encadrement.

Tirage argentique de 1989 titré, daté et signé au verso par Grete Stern, représentant le portrait de Gyula Kosice se reflétant dans une glace.

102. STERN Grete. PUERTO MADRYN II. PHOTOGRAPHIE ORIGINALE SIGNÉE. Buenos Aires, 1951 ; 30,5 x 39,5 cm, sous encadrement.

Tirage argentique de 1995 titré, daté et signé au verso par Grete Stern, représentant des baraquements près d'une route inondée.

103. STERN Grete. VASO CON FLOR Y HOJA. PHOTOMONTAGE ORIGINAL SIGNÉ. 1927 ; 39,5 x 29,5 cm, sous encadrement.

Tirage argentique d'époque marouflé sur isorel daté et signé au recto par Grete Stern, représentant un vase et divers éléments végétaux.

104. STERN Grete. PERFIL DE MUJER. PHOTOGRAPHIE ORIGINALE SIGNÉE. Berlin, 1928 ; 23,5 x 17,5 cm, sous encadrement.

Tirage argentique d'époque titré, daté et signé au verso par Grete Stern, représentant le visage d'une femme de profil.



107



105

105. STERN Grete. DESNUDO III. PHOTOGRAPHIE ORIGINALE SIGNÉE. Ramos Mejia, 1946 ; 31 x 20,5 cm, sous encadrement.

Tirage argentique d'époque titré, daté et signé au verso par Grete Stern, représentant le corps demi-nu d'une femme.

(plier à un angle).

Voir la reproduction.

106. STERN Grete. EL CUCHILLO. PHOTOMONTAGE ORIGINAL SIGNÉ. 1959 ; 29,5 x 47 cm, sous encadrement.

Tirage argentique d'époque daté et signé au recto, également daté, titré et signé au verso par Grete Stern, représentant un assemblage composé de divers éléments dont un couteau, un fruit et une petite sculpture en fil de fer.

107. STERN Grete. EL OJO ETERNO. PHOTOMONTAGE ORIGINAL SIGNÉ. 1950 ; 38,5 x 38,5 cm, sous encadrement.

Tirage argentique d'époque titré, daté et signé au verso par Grete Stern, représentant en gros plan un œil devant des mains dressées.

(légers accrocs).

Voir la reproduction.