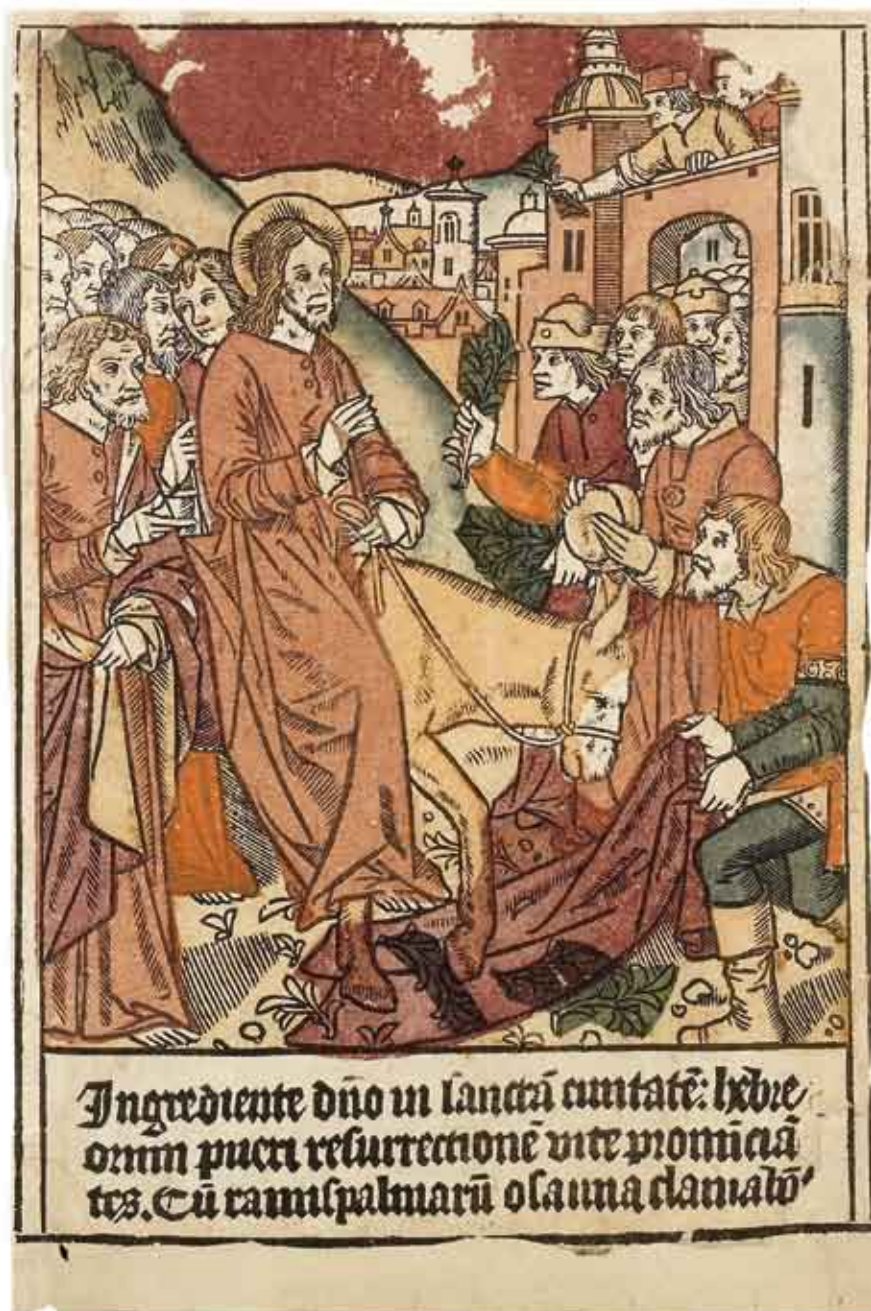


IMAGES DU XV<sup>e</sup> ET XVI<sup>e</sup> SIÈCLE  
IMAGES POPULAIRES

*Lots 38 à 64*



38

L'ENTRÉE du CHRIST à  
JÉRUSALEM. Vers 1490 - 1500.  
Paris. Bois gravé (163 x 246 mm).  
Épreuve coloriée au patron en  
orangé, rouge orangé, lie de vin  
et vert.

20 000 / 25 000 €

En pied, cette inscription que l'on peut transcrire : « *Ingrédiente domino in sanctam ciuitatem hebreorum pueri resurrectionem uite pronunciantes. Cum ramis palmarum osanna clamabunt* ».

Cette image a été détachée d'un coffret. Elle appartient à la longue série du « Maître des très petites Heures d'Anne de Bretagne ». Cette épreuve est la seule connue à ce jour. Elle est très bien conservée malgré deux lacunes dans le fond, en tête, et une restauration dans l'angle supérieur droit. La marge inférieure est restaurée sur 15 mm.









39

Le MONOGRAMME du  
CHRIST et les INSTRUMENTS  
de la PASSION. Fin du XV<sup>e</sup> siècle.  
Paris (?). Bois gravé (220 x 155).  
Épreuve coloriée au patron en vert,  
rose et lie de vin.

10 000 / 15 000 €

Cette épreuve, identique à celle ci-dessus décrite sous le n° 23, a été détachée d'un coffret. Elle est en bon état, mais il y a deux manques, dont un d'environ 2 cm carrés, et la bordure est déchiquetée en plusieurs endroits.



40

La VIERGE MARIE entourée d'un rosaire. Vers 1490. Savoie (?). Bois gravé. (142 x 225 mm). Épreuve coloriée au patron en jaune, rouge orangé, lie de vin, violet et vert.

2 000 / 2 500 €

Cette image, identique à celle décrite sous le n° 24, a été détachée d'un coffret. Elle est en mauvais état de conservation, doublée sur vélin mince grège, la vermine ayant rongé l'essentiel des parties non coloriées.





41

SAINT FRANÇOIS d'ASSISE  
recevant les stigmates.  
Vers 1490-1500. (Touraine) ou  
Paris. Bois gravé (247 x 320 mm).  
Épreuve coloriée en rouge, orangé,  
vert et gris bleuté, déchirée en  
plusieurs morceaux et habilement  
restaurée. Deux manques importants,  
dont un affectant le visage du saint.

18 000 / 25 000 €

Deux versions de ce bois sont connues, provenant de coffrets de dimensions exceptionnelles. Celle de la Bibliothèque nationale, considérée comme unique (Schreiber 1423 b), est accompagnée d'une légende en deux lignes, gravée apparemment sur le même bois :

« Franciscus vir catholicus... ».

La présente épreuve, dans un encadrement en partie disparu contenant le texte gravé de l'Ave Maria, présente en pied du sujet une prière imprimée en gothique bâtarde dont il ne reste que la moitié :

*Deus qui beato francisco glorioso confessori tuo tantam gratiam (?) et beatitud[...]  
[...] et quicumque eum pie et devote quesierit desolatus non remanebit da nob [...]  
suis merite et intercessionem apud te (?) igitur valeamus obtinere [...]*


Il est impossible de déterminer si la présente épreuve est une copie ou le prototype de l'exemplaire de la Bibliothèque nationale.

Le coffret, dont l'épreuve de la Bibliothèque nationale a été extraite, est conservé à Angers, ce qui a incité Lemoisne à suggérer la Touraine comme origine de ce Saint François, mais une localisation parisienne est tout aussi vraisemblable.










Pour auoir plaisir à largesse,  
N'est thresor ne telle richesse,  
Que voir en l'age de dix ans,  
Berger & Bergeres, disans 7.  
Mots ioyeux, en menant liesse.

Tues vn gentil marjoleé 2.  
De uoloir tréper en mon lait  
Tó pain bis, & en faire soupe.

Tient ce morceau Isabele  
Aieune fille n'est pas laid I.  
De baqueter auant qu'o soupe

Si  
le g  
Mieu





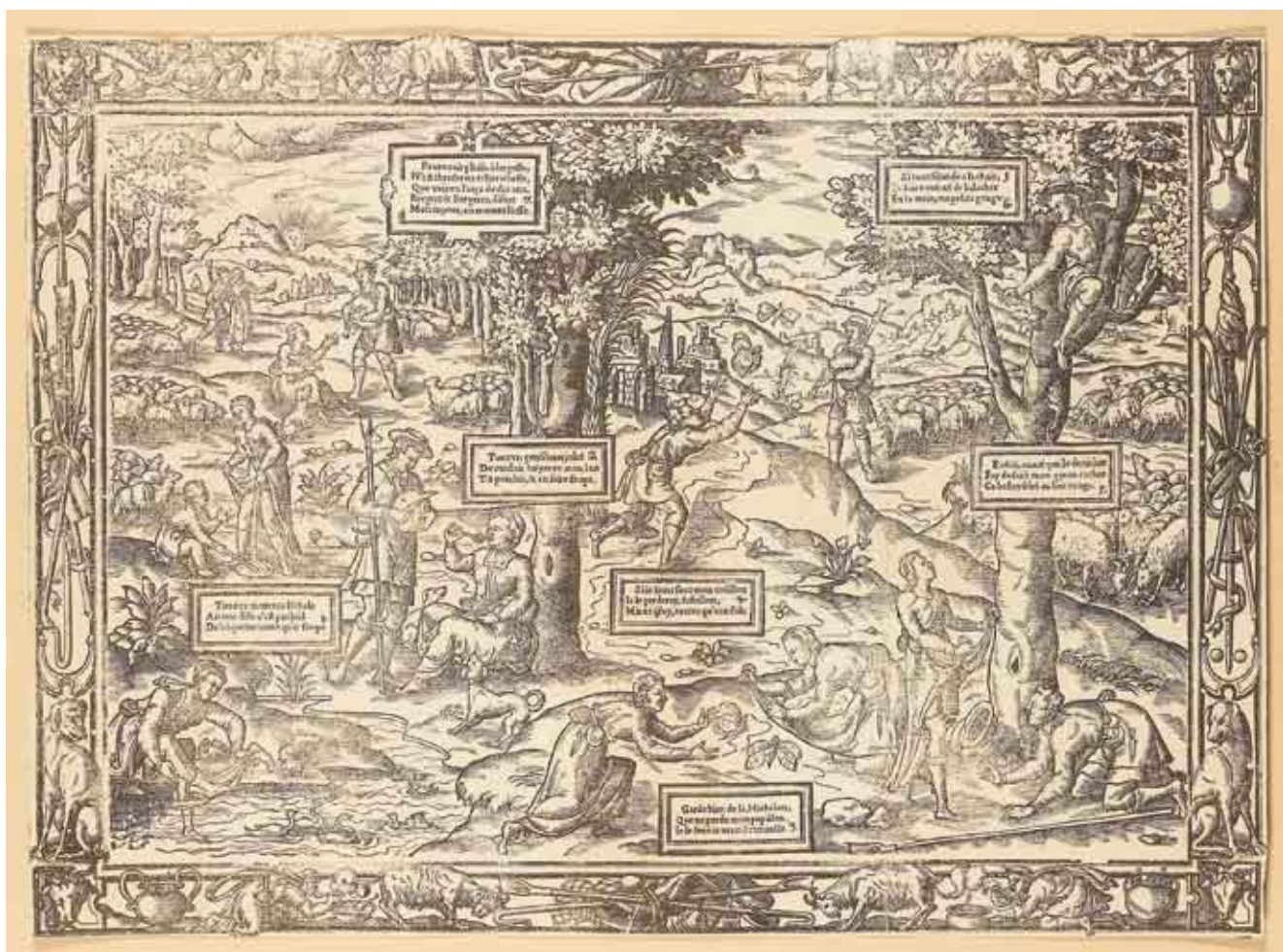
Si tues friande a la chair, j'  
Te suis content de la lacher  
En la main, ma pelite gouge.

Robin, auant que le denicher  
Fay dedans mon gyron cacher  
Ce bel oyselet au becrouge.

Je tiens sous mon cotillon  
Je l'ay deray, siffillon, 4.  
Et q'toy, tu n'es qu'une fole

Garde bien de là, Michelon,  
Que ne perde mon papillon.  
Te le tenois mais il s'enuolle. 3.





42

GOMBAUT ET MACÉ. Histoire  
Fort Plaisante De La Vie Pastorale  
Et La Fin D'Icelle. Vers 1585.  
[A Paris par Jean le Clerc]. 7 planches  
d'une suite de 8. Bois gravé (chaque  
environ 480 x 350 mm).

75 000 / 100 000 €

Bibliothèque nationale. Inventaire du fonds français. Graveurs du XVI<sup>e</sup> siècle II, 362, 2.  
Précieuses épreuves irrégulièrement rognées à l'extérieur de la bordure d'encadrement.  
Traces de plis renforcés au verso et petits manques marginaux compensés. Troisième  
exemplaire connu.



