

ALDE

*Maison de ventes spécialisée
Livres & Autographes*

Collection d'affiches de cinéma

Vente aux enchères publiques

Samedi 24 janvier 2009

à 11 h lots 1 à 166

à 14 h 30 lots 167 à 399

Salle Rossini

7, rue Rossini 75009 Paris
ligne directe : 01 53 34 55 01

Exposition publique Salle Rossini
le vendredi 23 janvier de 11 h à 18 h et le samedi 24 janvier de 10 h à 11 h

Commissaire-priseur

JÉRÔME DELCAMP

Experts

JEAN-LOUIS CAPITAINE & ALEXANDRE BOYER

CINÉ-IMAGES

68, rue de Babylone 75007 Paris

Tél. : 01 47 05 60 25 – Facs : 01 45 51 27 50 – www.cine-images.com

ALDE

Maison de ventes aux enchères

1, rue de Fleurus 75006 Paris

Tél. 01 45 49 09 24 - Facs. 01 45 49 09 30 - www.alde.fr

VENTE À 11 HEURES

1 FILMS MUSICAUX (1)

Jimmy Hendrix - The Doors. 60 x 80 cm.
A film about Jimmy Hendrix. 60 x 80 cm.
Concert pour le Bangladesh. 60 x 80 cm.
Rude Boy. 60 x 80 cm.
Phantom of the paradise. 60 x 80 cm.

2 FILMS MUSICAUX (2)

Lady sings the blues. 120 x 160 cm.
Soul to Soul. 120 x 160 cm.
Purple Rain. 120 x 160 cm.
Hair. 120 x 160 cm.
Grease. 120 x 160 cm.
Man no run. 120 x 160 cm.
Step across the border. 120 x 160 cm.

3 FILMS MUSICAUX (3)

Gimme Shelter. 120 x 160 cm.
Rolling Stones. 120 x 160 cm.
Tommy. 120 x 160 cm.
Renaldo & Clara. 120 x 160 cm.
Pink Floyd the wall. 120 x 160 cm.
Quadrophenia. 120 x 160.

4 COMÉDIES MUSICALES - ANNÉES 60 - 70

Hello Dolly. 120 x 160 cm.
Car wash. 120 x 160 cm.
Sweet Charity. 60 x 80 cm.
La Vallée du bonheur. 120 x 160 cm.
Cabaret. 60 x 80 cm.
En dansant le Sirtaki. 120 x 160 cm.

5 CINÉMA ANGLAIS - ANNÉES 60 - 70

Le Knack. 120 x 160 cm.
Petulia. 120 x 160 cm et 60 x 80.
Le Meilleur des mondes possibles. 60 x 80 cm.
Le Marin de Gibraltar. 60 x 80 cm.
Love. 60 x 80 cm.
Les Diables. 60 x 80 cm.

6 PETER SELLERS

On n'y joue qu'à 2. 60 x 80 cm.
Le Renard s'évade à 3 heures. 60 x 80 cm.
Quand l'inspecteur s'emmêle. 60 x 80 cm.
La Panthère rose. 60 x 80 cm.
Le Retour de la panthère rose. 60 x 80 cm.
La Malédiction de la panthère rose. 120 x 160 cm.

7 MICHAEL CAINE

L'Or se barre. 120 x 160 cm.
Le Limier. 60 x 80 cm.
Mes Funérailles à Berlin. 120 x 160 cm.

8 CINÉMA US - ANNÉES 60 - 70

Macadam cow-boy. 60 x 80 cm.
L'Épouvantail. 60 x 80 cm.
Un Après-midi de chien. 60 x 80 cm.
Mean Streets. 60 x 80 cm.
Taxi Driver. 60 x 80 cm.

9 CINÉMA US - ANNÉES 60 - 70

Easy Rider. 60 x 80 cm.
Larry le dingue, Mary la garce. 60 x 80 cm.
Point limite zéro. 120 x 160 cm.
Panique à Needle Park. 120 x 160 cm.
Les Seigneurs. 120 x 160 cm.

10 CINÉMA US - ANNÉES 60 - 70

Pas d'orchidées pour Miss Blandish. 120 x 160 cm.
La Fugue. 60 x 80 cm.
Taxi Driver. 120 x 160 cm.
Les Pirates du métro. 120 x 160 cm.
Klute. 60 x 80 cm.
French Connection. 60 x 80 cm.
French Connection 2. 60 x 80 cm.

11 CINÉMA US - ANNÉES 60 - 70

Le Point de non retour. 120 x 160 cm.
Délivrance. 60 x 80 cm.
La Toile d'araignée. 60 x 80 cm.
Le Piège. 60 x 80 cm.
Les Garçons qui venaient du Brésil. 60 x 80 cm.
Grand Prix. 60 x 80 cm.

12 LE PARRAIN

Le Parrain. 120 x 160 cm.
La Parrain 2. 120 x 160 cm.
Le Parrain 3. 120 x 160 cm.

13 SAM PECKINPAH

Major Dundee. 60 x 80 cm.
Major Dundee. 120 x 160 cm.
Les Chiens de paille. 60 x 80 cm.
Apportez-moi la tête d'Alfredo Garcia. 60 x 80 cm.
Osterman weekend. 120 x 160 cm.

14 POLARS US - ANNÉES 70 - 80 (1)

Klute. 120 x 160 cm.
French Connection. 120 x 160 cm.
Serpico. 120 x 160 cm.
Scarface. 120 x 160 cm.

15 POLARS US - ANNÉES 70 - 80 (2)

Le Privé. 120 x 160 cm.
Un Silencieux au bout du canon. 120 x 160 cm.
Les 3 jours du condor. 120 x 160 cm.
Scorpio. 120 x 160 cm.
Vigilante. 120 x 160 cm.
L'Ange de la vengeance. 120 x 160 cm.

16 **MARTIN SCORSESE**

Raging Bull. 120 x 160 cm. 2 modèles différents.
New-York, New-York. 120 x 160 cm.

17 **CLINT EASTWOOD**

L'Inspecteur Harry. 120 x 160 cm.
L'Inspecteur ne renonce jamais. 120 x 160 cm.
Joe Kidd. 120 x 160 cm.
Pale Rider. 120 x 160 cm.
L'Épreuve de force. 120 x 160 cm.

18 **CLINT EASTWOOD (2)**

Bird. 120 x 160 cm.
De l'Or pour les braves. 120 x 160 cm.
La Corde raide. 120 x 160 cm.
L'Évadé d'Alcatraz. 120 x 160 cm.
Pendez-les haut et court. 120 x 160 cm.

19 **BLAXPLOITATION**

Les Nuits rouges de Harlem. 120 x 160 cm.
Le Parrain de Harlem. 120 x 160 cm.
Opération Hong-Kong. 120 x 160 cm.
L'exécuteur noir. 60 x 80 cm.
Blacula le vampire noir. 60 x 80 cm.
Les Démolisseurs. 120 x 160 cm.

20 **THRILLERS (1)**

L'Obsédé. 60 x 80 cm.
La Revanche du sicilien. 60 x 80 cm.
Les Tueurs sont lachés. 60 x 80 cm.
Le Démon est mauvais joueur. 60 x 80 cm.
L'Assassin est-il coupable. 60 x 80 cm.
ABC contre Hercule Poirot. 60 x 80 cm.
L'Affaire d'un tueur. 60 x 80 cm.
L'Affaire du train postal. 60 x 80 cm.
Le Bourreau de Londres. 60 x 80 cm.
Requiem pour une canaille. 60 x 80 cm.
Un hold-up extraordinaire. 60 x 80 cm.
Le Gang du dimanche. 60 x 80 cm.
Le Coup du lapin. 60 x 80 cm.
L'Incorruptible. 60 x 80 cm.

21 **THRILLERS (2)**

Les Intouchables. 60 x 80 cm.
Le Bâtard. 60 x 80 cm.
Double jeu. 60 x 80 cm.
Duel dans l'ombre. 60 x 80 cm.
L'Enquête. 60 x 80 cm.
Trahison sur commande. 60 x 80 cm.
Tuer n'est pas jouer. 60 x 80 cm.
Le Tueur à la rose rouge. 60 x 80 cm.
Week-end pour Elena. 60 x 80 cm.
Les Yeux du témoins. 60 x 80 cm.
Le Vent de la violence. 60 x 80 cm.
Le Meurtrier. 60 x 80 cm.
Meurtre sans faire part. 60 x 80 cm.

Hold-up en plein ciel. 60 x 80 cm.
Infamie. 60 x 80 cm.
Le Couteau dans la plaie. 60 x 80 cm.

22 **THRILLERS (3)**

Les Filles du service secret. 60 x 80 cm.
Tunnel 28. 120 x 160 cm.
Mot de passe courage. 120 x 160 cm.
7 heures avant la frontière. 120 x 160 cm.
Un Hold-up extraordinaire. 120 x 160 cm.
Peine capitale. 120 x 160 cm.

23 **ESPIONNAGE**

Banco à Bangkok pour OSS 117. 60 x 80 cm.
OSS 117 prend des vacances. 60 x 80 cm.
Furia à Bahia pour OSS 117. 60 x 80 cm.
Baroud à Beyrouth pour OSS 117. 60 x 80 cm.
Coplan agent secret FX 18. 60 x 80 cm.
RPZ appelle Berlin. 60 x 80 cm.
Trahison à Stockholm. 60 x 80 cm.
Gibraltar. 60 x 80 cm.
FBI contre Borgia. 60 x 80 cm.
Mission T. S. 60 x 80 cm.
Trafics dans l'ombre. 60 x 80 cm.

24 **FRANCIS FORD COPPOLA**

La Vallée du bonheur. 60 x 80 cm.
Cotton Club. 120 x 160 cm.
Coup de cœur. 120 x 160 cm.
Conversation secrète. 120 x 160 cm.
Apocalypse now. 120 x 160 cm.

25 **BRIAN DE PALMA**

Blow Out. 120 x 160 cm.
Body double. 120 x 160 cm.
Carrie. 120 x 160 cm.
Pulsions. 120 x 160 cm.

26 **THRILLER US - ANNÉES 60 - 70**

Meurtre d'un bookmaker chinois. 120 x 160 cm.
Ressorties 84.
Meurtres dans la 110^{ème} rue. 120 x 160 cm.
Mission impossible. 120 x 160 cm.
M 15 demande protection. 120 x 160 cm.
Marathon man. 120 x 160 cm.
Échec à l'organisation. 120 x 160 cm.
Apportez-moi la tête d'Alfredo Garcia. 120 x 160 cm.

27 **THRILLER US - ANNÉES 60 - 70 (2)**

Le Piège. 120 x 160 cm.
Tick, tick, tick, et la violence explosa. 120 x 160 cm.
Dans la chaleur de la nuit. 120 x 160 cm.
L'Espion au chapeau vert. 120 x 160 cm.
Choc. 120 x 160 cm.
Allo brigade spéciale. 120 x 160 cm.

28 **STEVE MC QUEEN**

Le Chasseur. 120 x 160 cm.
La Dernière Bagarre. 120 x 160 cm.
Nevada Smith. 120 x 160 cm.
Papillon. 60 x 80 cm.
Guet-apens. 120 x 160 cm.

29 **SCIENCE-FICTION - ANNÉES 60**

Le Peuple des abîmes. 120 x 160 cm.
Le Voyage fantastique. 120 x 160 cm.
La Planète des singes. 60 x 80 cm.
Les Monstres de l'espace. 120 x 160 cm.
L'Odyssée du cosmos. 120 x 160 cm.

30 **DINOSAURES**

Un million d'années avant JC. 120 x 160 cm.
La Vallée de Gwangi. 120 x 160 cm.
Le 6^e continent. 120 x 160 cm.
Jurassic Park (bannière vinyle).

31 **DAVID CRONENBERG**

Rage. 120 x 160 cm.
Scanners. 120 x 160 cm.
Vidéodrome. 120 x 160 cm.
La Mouche. 120 x 160 cm.
La Mouche 2. 120 x 160 cm. 2 modèles différents.
Crash. 120 x 160 cm.
Dead zone. 120 x 160 cm.
Chromosome 3. 120 x 160 cm.

32 **JOHN CARPENTER**

Fog. 120 x 160 cm. Entoilée.
Halloween 2. 120 x 160 cm.
The Thing. 120 x 160 cm.
Le Village des damnés. 120 x 160 cm.
La Nuit des masques. 120 x 160 cm.
New-York 1997. 120 x 160 cm.
Christine. 120 x 160 cm.
L'Antre de la folie. 120 x 160 cm.
Assaut. 120 x 160 cm.

33 **FILMS D'HORREUR (1)**

Dracula prisonnier de Frankenstein. 60 x 80 cm.
Dracula 73. 60 x 80 cm.
Les Nuits de Dracula. 60 x 80 cm.
Vamp. 120 x 160 cm.
Le Vampire a soif. 120 x 160 cm.
Le Vampire du Dr Dracula. 120 x 160 cm.
Vampire, vous avez dit vampire. 120 x 160 cm.
Vampire, vous avez dit vampire 2. 120 x 160 cm.

34 **FILMS D'HORREUR (2)**

Vierges pour Satan. 120 x 160 cm.
Le Retour de Frankenstein. 120 x 160 cm.
Une Messe pour Dracula. 120 x 160 cm.
Vierges pour Satana. 120 x 160 cm.

Une Fille pour le Diable. 60 x 80 cm.
La Vie amoureuse de l'homme invisible. 60 x 80 cm.

35 **FILMS D'HORREUR (3)**

Vendredi 13. 120 x 160 cm.
Suspiria. 120 x 160 cm.
Phobia. 120 x 160 cm.
Le Cercle infernal. 60 x 80 cm.
Phantasm. 60 x 80 cm.
Street trash. 120 x 160 cm.
Ténèbres. 120 x 160 cm.

36 **FILMS D'HORREUR - ANNÉES 70 - 80**

La Nuit des vers géants. 120 x 160 cm.
Le Loup-garou de Londres. 120 x 160 cm.
Nuits de cauchemar. 120 x 160 cm.
Les Monstres de la mer. 120 x 160 cm.
Phantasm. 120 x 160 cm.
Phantasm 2. 120 x 160 cm.
Piranhas. 120 x 160 cm.
Piranhas 2. 120 x 160 cm.

37 **PSYCHOSE**

Psychose. 120 x 160 cm.
Psychose 3. 120 x 160 cm.
Psychose phase 3. 120 x 160 cm.

38 **GEORGE ROMERO**

La Nuit des morts-vivants. 120 x 160 cm.
La Nuit des morts-vivants. 120 x 160 cm. Ressortie.
La Nuit des fous-vivants (The crazies). 120 x 160 cm.
Creepshow. 120 x 160 cm.

39 **FILMS FANTASTIQUES**

King Kong. 120 x 160 cm.
L'Homme araignée. 120 x 160 cm.
La Riposte de l'homme araignée. 120 x 160 cm.
Mister X. 120 x 160 cm.
La 4^e dimension. 120 x 160 cm.

40 **SCIENCE FICTION - ANNÉES 80**

Terminator. 60 x 80 cm.
Blade Runner. 120 x 160 cm.
1984. 120 x 160 cm.
Outland. 120 x 160 cm.
Liquid sky. 120 x 160 cm.

41 **STAR TREK**

Star Trek 1. 120 x 160 cm.
Star Trek 2. 120 x 160 cm.
Star Trek 3. 120 x 160 cm.
Star Trek generation. 120 x 160 cm.

42 **SUPERMAN**

Superman 1. 120 x 160 cm.
Superman 2. 120 x 160 cm.

Superman 3. 120 x 160 cm.
Superman 4. 120 x 160 cm.
Superman le diabolique. 120 x 160 cm.

43 **FILMS CATASTROPHES ET ANTICIPATIONS**

L'Aventure du Poséidon. 60 x 80 cm.
La Tour infernale. 60 x 80 cm.
Panique année 0. 60 x 80 cm.
Le Dernier Rivage. 40 x 60 cm.
Soleil vert. 120 x 160 cm.
Météor. 120 x 160 cm.

44 **MAD MAX**

Mad Max. 120 x 160 cm.
Mad Max 2. 120 x 160 cm.
Mad Max 3. 120 x 160 cm.

45 **FILMS HORREUR - ANNÉES 60 - 70**

Les Mains d'Orlac. 60 x 80 cm.
Théâtre de sang. 120 x 160 cm.
La Malédiction. 120 x 160 cm.

46 **LES DENTS DE LA MER**

Les Dents de la mer 1. 120 x 160 cm.
Les Dents de la mer 2. 120 x 160 cm.
Les Dents de la mer 3. 120 x 160 cm.
Les Dents de la mer 4. 120 x 160 cm.

47 **SCIENCE-FICTION - ANNÉES 70 - 80**

Tron. 120 x 160 cm.
La Course à la mort de l'an 2000. 120 x 160 cm.
Le Dernier Combat. 120 x 160 cm.
Métropoles. 120 x 160 cm.
Les Mercenaires de l'espace. 120 x 160 cm.

48 **STAR WARS**

L'Empire contre attaque. 120 x 160 cm.
La Menace fantôme. 120 x 160 cm.
La Menace fantôme. Advance (anglaise).

49 **LA PLANÈTE DES SINGES**

La Planète des singes. 120 x 160 cm.
La Conquête de la planète des singes. 120 x 160 cm.
La Bataille de la planète des singes. 120 x 160 cm.

50 **FILMS D'HORREUR**

Massacre à la tronçonneuse. 120 x 160 cm.
Evil dead. 120 x 160 cm.
Evil dead 2. 120 x 160 cm.
L'Enfer des zombies. 120 x 160 cm.
Chair pour Frankenstein. 120 x 160 cm.

51 **THÈME VOITURES - MOTOS**

Enfer mécanique. 120 x 160 cm.
Le Convoi de la peur. 120 x 160 cm.
Duel. 120 x 160 cm.
Le Convoi. 120 x 160 cm.

Dérapage contrôlé. 120 x 160 cm.

52 **JAMES BOND - RESSORTIES ANNÉES 70**

Bons Baisers de Russie. 120 x 160 cm.
Goldfinger. 120 x 160 cm.
Opération tonnerre. 120 x 160 cm.
On ne vit que 2 fois. 120 x 160 cm.

53 **JAMES BOND (1)**

L'Homme au pistolet d'or. 120 x 160 cm.
Moonraker. 120 x 160 cm.
Octopussy. 120 x 160 cm.

54 **JAMES BOND (2)**

Vivre et laisser mourir. 120 x 160 cm.
Rien que pour vos yeux. 120 x 160 cm.
Octopussy (préventive).
Roger Moore - James Bond. Affichette promotionnelle.

55 **JAMES BOND - PARODIES**

Casino royale. 60 x 80 cm.
Opération frère cadet. 120 x 160 cm.
La Planète contre 1 milliard. 120 x 160 cm.
Modesty Blaise. 120 x 160 cm.

56 **FILMS DE GUERRE - ANNÉES 60 - 70**

Tout près de Satan. 120 x 160 cm.
Trop tard pour les héros. 120 x 160 cm.
Le Train. 120 x 160 cm.
Le Secret de l'île du diable. 120 x 160 cm.

57 **FILMS DE GUERRE - ANNÉES 70**

Johnny got his gun. 120 x 160 cm.
Patton. 120 x 160 cm.
Tora, Tora, Tora. 120 x 160 cm.
Voyage au bout de l'enfer. 120 x 160 cm.
Mac Arthur. 120 x 160 cm.

58 **FILMS DE GUERRE. AFFICHETTES (1)**

Première Victoire. 60 x 80 cm.
Amère Victoire. 60 x 80 cm.
Le Bal des maudits. 60 x 80 cm.
Brisants humains. 60 x 80 cm.
Les Ponts de Toko-Ri. 60 x 80 cm.
L'Enfer des hommes. 60 x 80 cm.

59 **FILMS DE GUERRE. AFFICHETTES (2)**

Le Baptême du feu. 60 x 80 cm.
La Bataille de la Neretva. 60 x 80 cm.
Les Requins de haute-mer. 60 x 80 cm.
Tous les héros sont morts. 60 x 80 cm.
Trop tard pour les héros. 60 x 80 cm.
Opération Cross-Bow. 60 x 80 cm.
Le Jour d'après. 60 x 80 cm.
Commander de choc. 60 x 80 cm.
Une fois avant de mourir. 60 x 80 cm.

60 **FILMS DE GUERRE**

Tant qu'il y aura des hommes. 120 x 160 cm.
Les Vainqueurs. 120 x 160 cm.
Vainqueurs et vaincus. 120 x 160 cm.
Première Victoire. 120 x 160 cm.

61 **FILMS DE GUERRE 14 - 18**

Les Croix de bois. 60 x 80 cm.
Le Baron rouge. 60 x 80 cm.
Pour l'exemple. 60 x 80 cm.
14-18. 60 x 80 cm.
Août 1914. 60 x 80 cm.

62 **FILMS DE GUERRE**

Anzio. 120 x 160 cm.
La Bataille des Ardennes. 120 x 160 cm.
Les Béchères verts. 120 x 160 cm.
La Bataille de Midway. 120 x 160 cm.
Et vint le jour de la vengeance. 120 x 160 cm.
En Pays ennemi. 120 x 160 cm.
Le Merdier. 120 x 160 cm.

63 **FILMS DE GUERRE (2)**

Les Chiens verts du désert. 120 x 160 cm.
Les Centurions. 120 x 160 cm. 2 modèles différents.
La Bataille d'Alger. 120 x 160 cm.
Croix de fer. 120 x 160 cm.
La Bataille du rail. 120 x 160 cm. Réédition.

64 **FILMS DE GUERRE (3)**

L'Enfer des hommes. 120 x 160 cm.
Enfants de salauds. 120 x 160 cm.
Duel dans le pacifique. 120 x 160 cm.
La Nuit des généraux. 120 x 160 cm.
L'Enfer des Philippines. 120 x 160 cm.
La Baie du guet-apens. 120 x 160 cm.

65 **AVIATION**

Le Crépuscule des aigles. 120 x 160 cm.
Normandie-Niemen. 120 x 160 cm.
La Bataille d'Angleterre. 120 x 160 cm.
La Bataille de France. 120 x 160 cm.

66 **SERGIO LEONE**

Le Bon, la brute et le truand. 60 x 80 cm.
Mon nom est personne. 120 x 160 cm. 2 modèles différents.
Il était une fois la révolution. 60 x 80 cm.
Il était une fois en Amérique. 60 x 80 cm.
Et pour quelques dollars de plus. 120 x 160 cm. Ressortie années 70.

67 **JOHN WAYNE**

Rio Bravo. 120 x 160 cm.
Rio Lobo. 120 x 160 cm.
Big Jake. 60 x 80 cm.

Les Voleurs de trains. 60 x 80 cm.
Les Cordes de la potence. 120 x 160 cm.
Le Dernier des géants. 120 x 160 cm.

68 **WESTERNS (1)**

Viva Zapata. 120 x 160 cm.
Bandolero. 120 x 160 cm.
Rio Conchos. 120 x 160 cm.
John Mc Cabe. 120 x 160 cm.
Les Professionnels. 120 x 160 cm.

69 **WESTERNS (2)**

Le Reptile. 120 x 160 cm.
Tonnerre sur Timberland. 120 x 160 cm.
Sans foi, ni loi. 120 x 160 cm.
Seuls sont les indomptés. 120 x 160 cm.

70 **WESTERNS (3)**

Les Enfants du diable. 60 x 80 cm.
Fort Utah. 60 x 80 cm.
Les Rivaux du rail. 60 x 80 cm.
Le Souffle sauvage. 60 x 80 cm.
Les Tambours de la guerre. 60 x 80 cm.
Les Téméraires. 60 x 80 cm.
Tendre Garce. 60 x 80 cm.
Tonnerre apache. 60 x 80 cm.
3 sergents. 60 x 80 cm.
La Vengeance du shérif. 60 x 80 cm.
Les Pillars du Far West. 60 x 80 cm.
La Parole est au colt. 60 x 80 cm.
La Poursuite des tuniques bleues. 60 x 80 cm.
La Chevauchée de la vengeance. 60 x 80 cm.

71 **WESTERNS (4)**

Le Reptile. 60 x 80 cm.
Rio Lobo. 60 x 80 cm.
Sans foi, ni loi. 60 x 80 cm.
Les Tuniques écartelées. 60 x 80 cm.
Willy Boy. 60 x 80 cm.
Zorro l'indomptable. 60 x 80 cm.
La Première Balle tue. 60 x 80 cm.
L'Or des Machema. 60 x 80 cm.
Navajo Joe. 60 x 80 cm.
John Mc Cabe. 60 x 80 cm.
Jeremiah Jonhson. 60 x 80 cm.
Les 5 hors-la-loi. 60 x 80 cm.
Cat Ballon. 60 x 80 cm.

72 **WESTERNS (5)**

Monte Walsh. 120 x 160 cm.
Le Convoi sauvage. 120 x 160 cm.
Les 100 fusils. 120 x 160 cm.
La Bataille de la vallée du diable. 120 x 160 cm.
Blindman. 120 x 160 cm.
Buffalo Bill et les indiens. 120 x 160 cm.
La Bataille de San Sebastian. 120 x 160 cm.

73 **FILMS D'AVENTURES (1)**

L'aventurier du Kenya. 60 x 80 cm.
Beau geste le baroudeur. 60 x 80 cm.
Les Diables du sud. 60 x 80 cm.
Dingaha le sorcier. 60 x 80 cm.
Du sable et des diamants. 60 x 80 cm.
Les Repères de la jungle noire. 60 x 80 cm.
Le Vol du Phenix. 60 x 80 cm.
Luana, fille de la jungle. 60 x 80 cm.
Portrait d'une aventurière. 60 x 80 cm.
La Charge sauvage. 60 x 80 cm. Entoilée.

74 **FILMS D'AVENTURES (2)**

Beckett. 60 x 80 cm.
Les Boucaniers. 60 x 80 cm.
La Vallée perdue. 60 x 80 cm.
Lancelot, chevalier de la reine. 60 x 80 cm.
L'Île au trésor. 60 x 80 cm.
Le Cid. 60 x 80 cm.
Camelot. 60 x 80 cm.

75 **FILMS D'AVENTURES (3)**

Duel au couteau. 60 x 80 cm.
L'Épée et la croix. 60 x 80 cm.
Les Frères corses. 60 x 80 cm.
Révolte dans la vallée. 60 x 80 cm.
Sandokan. 60 x 80 cm.
Le Tigre des mers. 60 x 80 cm.
Le Pont des soupirs. 60 x 80 cm.
Le Monde lui appartient. 60 x 80 cm.
La Charge de la brigade légère. 60 x 80 cm. Entoilée.

76 **STANLEY KUBRICK**

Les Sentiers de la gloire. 120 x 160 cm.
Orange mécanique. 120 x 160 cm.
Orange mécanique. Réédition.
Shining. 120 x 160 cm.
Barry Lindon. 60 x 80 cm.

77 **CINÉMA US - ANNÉES 60**

Propriété interdite. 120 x 160 cm.
La Poursuite impitoyable. 120 x 160 cm.
Tempête à Washington. 120 x 160 cm.

78 **DRAMES US - ANNÉES 60 - 70**

Cérémonie secrète. 60 x 80 cm.
Le Chevalier des sables. 60 x 80 cm.
Les Choses de l'amour. 60 x 80 cm.
Les Comédiens. 60 x 80 cm.
Darling. 60 x 80 cm.
Pas d'amour pour Johnny. 60 x 80 cm.
Hôtel Saint-Gregory. 60 x 80 cm.
Isadora. 60 x 80 cm.
Le Lys des champs. 60 x 80 cm.
Un homme pour l'éternité. 60 x 80 cm.

3 femmes. 60 x 80 cm.
Rachel, Rachel. 60 x 80 cm.
La Blonde de la station 6. 60 x 80 cm.

79 **DRAMES US - ANNÉES 50**

Son seul amour. 60 x 80 cm.
Un seul amour. 60 x 80 cm.
Voluptée. 60 x 80 cm.
Gipsy. 60 x 80 cm.
Orage au paradis. 60 x 80 cm.
Histoire d'un amour. 60 x 80 cm.
Les Heures brèves. 60 x 80 cm.
La Clef. 60 x 80 cm. Entoilée.

80 **COMÉDIES US - ANNÉES 60 - 70**

Auto-stop girl. 60 x 80 cm.
Les Dingues sont lachés. 60 x 80 cm.
Frankenstein Junior. 60 x 80 cm.
Une Vierge sur canapé. 60 x 80 cm.
Lady L. 60 x 80 cm.
La Puce à l'oreille. 60 x 80 cm.
Hello Goodbye. 60 x 80 cm.
Tout ce que vous avez toujours voulu. 60 x 80 cm.
Guerre et amour. 60 x 80 cm.

81 **COMÉDIE US - ANNÉES 40 - 50**

Atoll K. 60 x 80 cm.
Fous rires. 60 x 80 cm.
Le Roi des cinglés. 60 x 80 cm.
Les Pièges de Broadway. 60 x 80 cm.
Le Grand Départ. 60 x 80 cm.
Milliardaire pour un jour. 40 x 80 cm.
Astronautes malgré eux. 40 x 80 cm.

82 **COMÉDIES US - ANNÉES 40 - 50 - 60**

Chérie recommençons. 60 x 80 cm.
En avant amiral. 60 x 80 cm.
Bien faire et la séduire. 60 x 80 cm.
Tiens, bon la barre matelot. 60 x 80 cm.
Ya, ya mon général. 60 x 80 cm.
P'tite Tête de troufion. 60 x 80 cm.
Jerry la grande gueule. 60 x 80 cm.
3 bébés sur les bras. 60 x 80 cm.

83 **WOODY ALLEN**

Annie Hall. 120 x 160 cm.
Broadway Danny Rose. 120 x 160 cm.
Bananas. 120 x 160 cm.
Manhattan. 120 x 160 cm.

84 **MONTY PYTHON**

Le Sens de la vie. 120 x 160 cm.
Bandits, bandits. 120 x 160 cm.
Monty Python à Hollywood. 120 x 160 cm.
Monty Python Sacré Graal. 120 x 160 cm.

85 **JULIE ANDREWS**

Millie. 120 x 160 cm.
La Mélodie du bonheur. 120 x 160 cm.
Le Rideau déchiré. 120 x 160 cm.
La Mélodie du bonheur. US. One sheet.
Victoria. 80 x 120 cm.

86 **ALFRED HITCHCOCK**

Le Crime était presque parfait. 60 x 80 cm.
L'Homme qui en savait trop. 60 x 80 cm.
L'Inconnu du Nord-Express. 60 x 80 cm.
L'Étau. 120 x 160 cm.
Psychose. 60 x 80 cm.
Complot de famille. 120 x 160 cm.

87 **PEPLUM**

La Bataille de Corinthe. 60 x 80 cm.
Le Signe du païen. 60 x 80 cm.
Spartacus. 60 x 80 cm.
Ponce Pilate. 60 x 80 cm.
Les Horaces et les Curiaces. 60 x 80 cm.
Hercule et la reine de Lydie. 60 x 80 cm.
Les Guerriers. 60 x 80 cm.
La Guerre de Troie. 60 x 80 cm.
La Chute de l'empire romain. 60 x 80 cm.
Carthage en flamme. 60 x 80 cm.

88 **EDDIE CONSTANTINE - AFFICHETTES**

Faîtes vos jeux mesdames. 60 x 80 cm.
Les Femmes s'en balancent. 60 x 80 cm.
Cartes sur tables. 60 x 80 cm.
Causes toujours mon lapin. 60 x 80 cm.
Nick Carter va tout casser. 60 x 80 cm.
Lucky Joe. 60 x 80 cm.
Lenny pour les dames. 60 x 80 cm.
Me faire ça à moi. 60 x 80 cm.
Bien joué mesdames. 60 x 80 cm.

89 **ALAIN DELON**

Paris brûle-t-il ? 60 x 80 cm.
Un Flic. 60 x 80 cm.
Big guns. 60 x 80 cm.
Zorro. 60 x 80 cm.
La Veuve Couderc. 60 x 80 cm.
Les Granges brûlées. 60 x 80 cm.

90 **LA PISCINE**

La Piscine. 60 x 80 cm.
La Piscine. 120 x 160 cm.
La Piscine. Belge.

91 **JEAN-PAUL BELMONDO (1)**

Un nommé La Rocca. 120 x 160 cm.
Les Distractions. 60 x 80 cm.
La Mer à boire. 60 x 80 cm.
La Bande à Bébel. 60 x 80 cm.

Les Mariés de l'an II. 60 x 80 cm.

92 **JEAN-PAUL BELMONDO (2)**

Week-end à Zuydcoote. 120 x 160 cm.
Le Voleur. 120 x 160 cm.
La Sirène du Mississippi. 120 x 160 cm.
Ho ! 60 x 80 cm.
Stavisky. 120 x 160 cm.
Le Magnifique. 120 x 160 cm.
Les Mariés de l'an II. 120 x 160 cm.

93 **POLARS FRANÇAIS - ANNÉES 70**

Un Homme est mort. 120 x 160 cm.
Un Flic. 120 x 160 cm.
Série noire. 120 x 160 cm.
Peur sur la ville. 120 x 160 cm.
Police Python 357. 120 x 160 cm.

94 **COSTA GAVRAS - MELVILLE -
SCHOENDOERFFER**

L'Armée des ombres. 60 x 80 cm.
La 317^{ème} section. 60 x 80 cm.
Z. 60 x 80 cm.
Un Homme de trop. 60 x 80 cm.
Section spéciale. 60 x 80 cm.

95 **JEAN GABIN (1)**

Razzia sur la schnouff. 60 x 80 cm. Réédition.
Touchez pas au grisbi. 60 x 80 cm. Entoilée.
La Vierge du Rhin. 60 x 80 cm.
Le Pacha. 60 x 80 cm.

96 **JEAN GABIN (2)**

Le Tonnerre de Dieu. 60 x 80 cm.
Les Vieux de la vieille. 60 x 80 cm.
Les Grands Seigneurs. 60 x 80 cm.
Les Grandes Familles. 60 x 80 cm.
Monsieur. 120 x 160 cm.

97 **HENRI DECOIN**

Nathalie agent secret. 60 x 80 cm.
L'Affaire des poisons. 60 x 80 cm.
Tous peuvent me tuer. 60 x 80 cm.
Nathalie agent secret. 60 x 80 cm.
La Chatte. 60 x 80 cm.
Le Pavé de Paris. 120 x 160 cm.
Parias de la gloire. 120 x 160 cm.

98 **MICHEL SIMON**

La Femme nue et Satan. 60 x 80 cm.
La Vie d'un honnête homme. 60 x 80 cm.
Le Vieil homme et l'enfant. 60 x 80 cm.
Un certain Mr Jo. 60 x 80 cm.
Un certain Mr Jo. 120 x 160 cm. Entoilée.
Les Amants du pont Saint-Jean.

99 **HENRI-GEORGES CLOUZOT**

Les Diaboliques. 60 x 80 cm. Réédition.
Les Espions. 60 x 80 cm. Entoilée.
La Prisonnière. 120 x 160 cm.

100 **JACQUES TATI**

Les Vacances de M. Hulot. 120 x 160 cm. Réédition.
Play Time. 120 x 160 cm.
Mon Oncle. 120 x 160 cm. Ressortie années 70.
Parade. 120 x 160 cm.

101 **CINÉMA FRANÇAIS - ANNÉES 60 - 70 :
PIERRE ETAIX - ANDRÉ FRANÇOIS**

Pays de cocagne. 120 x 160 cm.
Tant qu'on a la santé. 60 x 80 cm.
Le Grand Amour. 60 x 80 cm.
L'Humeur vagabonde. 60 x 80 cm.

102 **PIERRE ETAIX**

Le Grand Amour. Modèle A et B. 120 x 160 cm.

103 **COMÉDIES FRANÇAISES - ANNÉES 50 - 60 (1)**

La Belle Américaine. 60 x 80 cm.
Bertrand cœur de lion. 60 x 80 cm.
La Brune que voilà. 60 x 80 cm.
Du Mouron pour les petits oiseaux. 60 x 80 cm. ??
Scènes de ménage. 60 x 80 cm.
Soupe au lait. 60 x 80 cm.
La Vie chantée. 60 x 80 cm.
Méfiez-vous fillette. 40 x 80 cm.
Paris music-hall. 60 x 80 cm.
On a volé la Joconde. 60 x 80 cm.

104 **COMÉDIES FRANÇAISES - ANNÉES 50 - 60 (2)**

Ne nous fâchons pas. 60 x 80 cm.
Quand vient l'amour. 60 x 80 cm.
Guinguette. 60 x 80 cm.
Les Gaités de l'escadrille. 60 x 80 cm.
Les 2 gamines. 60 x 80 cm.
Le Chéri de sa concierge. 60 x 80 cm. Entoilée.
Le Soir les jupons volent. 60 x 80 cm.
Le Caïd de Champignol. 60 x 80 cm.
Tapage nocturne. 60 x 80 cm.

105 **LOUIS DE FUNÈS (1)**

Les Aventures de Rabbi Jacob. 60 x 80 cm.
Bébés à gogo. 40 x 80 cm.
La Folie des grandeurs. 60 x 80 cm.
Un Drôle de caïd. 60 x 80 cm.
Mon pote le gitan. 60 x 80 cm.
Pouc-Pouc. 60 x 80 cm.
Oscar. 60 x 80 cm.
Les Grandes Vacances. 60 x 80 cm.

106 **LOUIS DE FUNÈS (2)**

Le Gendarme de Saint-Tropez. 60 x 80 cm.
Le Gendarme à New-York. 60 x 80 cm. 2 modèles différents.
Fantomas. 60 x 80 cm.
Fantomas se déchaîne. 60 x 80 cm.

107 **CINÉMA FRANÇAIS - ANNÉES 50 (1)**

Le Blé en herbe. 60 x 80 cm.
Un Caprice de Caroline chérie. 60 x 80 cm.
Mitsou. 60 x 80 cm.
La Maison du silence. 60 x 80 cm.
Premier mai. 60 x 80 cm.
L'Enfant des neiges. 60 x 80 cm.

108 **CINÉMA FRANÇAIS - ANNÉES 50 (2)**

Les Louves. 60 x 80 cm.
Des Femmes disparaissent. 60 x 80 cm.
Délit de fuite. 60 x 80 cm.
Le Défroqué. 60 x 80 cm.
Les Clandestins. 60 x 80 cm.
Ce Corps tant désiré. 60 x 80 cm.
Callaghan remet ça. 60 x 80 cm.

109 **LUIS BUNUEL**

La Mort en ce jardin (belge). Entoilée.
Viridiana. 60 x 80 cm.
La Voie lactée. 60 x 80 cm.
Tristana. 60 x 80 cm.
Le Charme discret de la bourgeoisie. 60 x 80 cm.
Cet Obscur objet du désir. 120 x 160 cm.

110 **CINÉMA FRANÇAIS - ANNÉES 40 (1)**

Au Bonheur des dames. 60 x 80 cm.
Andorra. 60 x 80 cm.
Bifur 3. 60 x 80 cm.
Le Ring enchanté. 60 x 80 cm.
Visages de femmes. 60 x 80 cm.
Maya. 60 x 80 cm. Entoilée.

111 **CINÉMA FRANÇAIS - ANNÉES 40 (2)**

Femme sans passé. 60 x 80 cm.
Le Chanteur inconnu. 60 x 80 cm. Entoilée.
La Colère des dieux. 60 x 80 cm.
Portrait d'un assassin. 60 x 80 cm.
Espoirs. 60 x 80 cm.
Étrange Nuit de Noël. 60 x 80 cm.

112 **CAPES ET ÉPÉES**

Le Capitan (1^{ère} époque). 60 x 80 cm.
Le Capitan (2^{ème} époque). 60 x 80 cm.
Le Comte de Monte Cristo. 60 x 80 cm.
Les Fêtes galantes. 60 x 80 cm.
Lafayette. 60 x 80 cm.
Latour prends garde. 60 x 80 cm.

113 **COMÉDIES FRANÇAISES - ANNÉES 30 - 40**

Ademaï bandit d'honneur. 60 x 80 cm. Entoilée.
L'Affaire blaureau. 60 x 80 cm.
L'Âge d'or. 60 x 80 cm.
L'Aristo. 60 x 80 cm.
Le Brigand gentilhomme. 60 x 80 cm.
Tête blonde. 60 x 80 cm.
Train de plaisir. 60 x 80 cm.
La Mariée du régiment. 60 x 80 cm.
L'Extravagante Mission. 60 x 80 cm.
Une Femme qui se partage. 60 x 80 cm.

114 **JACQUES BREL**

Mon oncle Benjamin. 120 x 160 cm. 2 modèles différents.
Mont-Dragon. 120 x 160 cm.
La Bande à Bonnot. 120 x 160 cm.
Le Bar de la fourche. 120 x 160 cm.
Les Assassins de l'ordre. 120 x 160 cm.

115 **MICHEL AUDIARD**

La Métamorphose des cloportes. 120 x 160 cm.
Ne nous fâchons pas. 120 x 160 cm.
Elle boit pas, elle fume pas. 120 x 160 cm. 2 modèles différents.

116 **LE GRAND MEAULNES.**

Modèle A et B. 120 x 160 cm.

117 **BANDE DESSINÉE**

Le Clan de la Caverne des ours. 120 x 160 cm.
Le Nom de la Rose.
Le Déclic.
Conan le Barbare.
Métal hurlant.
La Vie est un roman.

118 **SERGE GAINSBOURG**

Je t'aime moi non plus. 120 x 160 cm.
Charlotte for ever. 120 x 160 cm.
Équateur. 120 x 160 cm.

119 **CINÉMA FRANÇAIS - ANNÉES 60**

L'Appartement des filles. 120 x 160 cm.
Le Cœur fou. 120 x 160 cm.
Et mourir de plaisir. 120 x 160 cm.
L'Année du bac. 120 x 160 cm.
Popsy pop. 120 x 160 cm.
Strip-tease. 120 x 160 cm.

120 **CINÉMA FRANÇAIS - ANNÉES 60 - 70 (1)**

La Modification. 120 x 160 cm.
Le Mur. 120 x 160 cm.
Le Navire night. 120 x 160 cm.
Le Dernier Saut. 120 x 160 cm.
Continental Circus. 120 x 160 cm.
Mes petites amoureuses. 120 x 160 cm.

121 **SIMENON**

Maigret et l'affaire Saint-Fiacre. 120 x 160 cm.
Maigret tend un piège. 120 x 160 cm.
Maigret fait mouche. 120 x 160 cm.
Maigret voit rouge. 120 x 160 cm.
La Mort de Belle. 120 x 160 cm.

122 **CINÉMA FRANÇAIS - ANNÉES 60 - 70 (2)**

Camarades. 120 x 160 cm.
Comment Yu-Kong déplaça les montagnes. 120 x 160 cm.
Calcutta. 120 x 160 cm.
Céline et Julie s'en vont en bateau. 120 x 160 cm.
L'Amour l'après-midi. 120 x 160 cm.
Mourir à trente ans. 120 x 160 cm.

123 **CINÉMA FRANÇAIS - ANNÉES 60 - 70 (3)**

L'Armée des ombres. 120 x 160 cm.
L'Aveu. 120 x 160 cm.
Le Bonheur. 120 x 160 cm.
Les Amants. 120 x 160 cm.
Les Créatures. 120 x 160 cm.
L'Enfance nue. 120 x 160 cm.

124 **CINÉMA FRANÇAIS - ANNÉES 60 - 70 (4)**

Mise à sac. 60 x 80 cm.
Midi - Minuit. 60 x 80 cm.
Mata-Hari agent H21. 60 x 80 cm.
Françoise ou la vie conjugale. 60 x 80 cm.
Piège pour Cendrillon. 60 x 80 cm.
La Petite Vertu. 60 x 80 cm.
Les Poings dans les poches. 60 x 80 cm.
Portrait robot. 60 x 80 cm.
Nous ne vieillirons pas ensemble. 60 x 80 cm.
La Chute d'un corps. 60 x 80 cm.

125 **CINÉMA FRANÇAIS - ANNÉES 60 - 70 (5)**

Un Roi sans divertissement. 60 x 80 cm.
Quai notre dame. 60 x 80 cm.
Le Passage du Rhin. 60 x 80 cm.
Les Oiseaux vont mourir au Pérou. 60 x 80 cm.
Constance aux enfers. 60 x 80 cm.
Les Chemins de Katmandou. 60 x 80 cm.
Château en Suède. 60 x 80 cm.
Les Camisards. 60 x 80 cm.
Rendez-vous à Bray. 60 x 80 cm.
Belle. 60 x 80 cm.

126 **CINÉMA FRANÇAIS - ANNÉES 60 X 70 (6)**

L'Albatros. 60 x 80 cm.
L'Assassin connaît la musique. 60 x 80 cm.
Les Étrangers. 60 x 80 cm.
Le Dialogue des Carmélites. 60 x 80 cm.
Les Fougères bleues. 60 x 80 cm.
Le Franciscain de Bourges. 60 x 80 cm.
Les Yeux cernés. 60 x 80 cm.
Un peu de soleil dans l'eau froide. 60 x 80 cm.

Rocambole. 60 x 80 cm.
Le Silencieux. 60 x 80 cm.

127 **ANGÉLIQUE**

Angélique et le Roy. 60 x 80 cm.
Angélique et le Roy. 120 x 160 cm.
Angélique et le sultan. 120 x 160 cm.
Angélique et le sultan. 60 x 80 cm.
Angélique, marquise des anges. 60 x 80 cm. Réédition.
Indomptable Angélique. 60 x 80 cm.
Indomptable Angélique. 60 x 80 cm. Réédition.
Angélique, marquise des anges. 120 x 160 cm.

128 **NOUVELLE VAGUE - AFFICHETTES**

Les 2 anglaises et le continent. 60 x 80 cm.
L'Immortelle. 60 x 80 cm.
Jeu de massacre. 60 x 80 cm.
Le Soleil dans l'œil. 60 x 80 cm.
Duelle. 60 x 80 cm.
L'Amour l'après-midi. 60 x 80 cm.
L'Année dernière à Marienbad. 60 x 80 cm.
La Marquise d'O. 60 x 80 cm.

129 **GODARD - AFFICHETTES**

Sauve qui peut la vie. 60 x 80 cm. 2 modèles différents.
Une Femme est une femme. 60 x 80 cm.
Le Plus Vieux Métier du monde. 60 x 80 cm.
Nouvelle Vague. 60 x 80 cm.

130 **CHABROL - LELOUCH - AFFICHETTES**

À double tour. 60 x 80 cm.
Le Beau Serge. 60 x 80 cm.
La Ligne de démarcation. 60 x 80 cm.
Les Godelureaux. 60 x 80 cm.
Le Voyou. 60 x 80 cm.
Vivre pour vivre. 60 x 80 cm.
Mariage. 60 x 80 cm.

131 **CINÉMA FRANÇAIS - ANNÉES 60 - AFFICHETTES**

À belles dents. 60 x 80 cm.
Aimez-vous les femmes. 60 x 80 cm.
L'Armée du lac. 60 x 80 cm.
Et la femme créa l'amour. 60 x 80 cm.
Le Roi de cœur. 60 x 80 cm.
Le Temps de vivre. 60 x 80 cm.
Tumuc Humac. 60 x 80 cm.
Un soir par hasard. 60 x 80 cm.
Mort où est ta victoire. 60 x 80 cm.
La Proie pour l'ombre. 60 x 80 cm.
L'Autre Femme. 60 x 80 cm.

132 **FRANÇOIS TRUFFAUT**

La Chambre verte. 120 x 160 cm.
La Nuit américaine. 120 x 160 cm.

L'Argent de poche. 120 x 160 cm.
L'Amour en fuite. 120 x 160 cm.
Le Dernier Métro. 120 x 160 cm.
Les 2 anglaises et le continent. 120 x 160 cm.

133 **RAYMOND DEPARDON**

Reporter. 120 x 160 cm.
La Captive du désert. 120 x 160 cm.
Délits flagrants. 120 x 160 cm.

134 **DOCUMENTAIRES**

Angela Davis. 60 x 80 cm.
Adieu Afrique. 60 x 80 cm.
Pablo Picasso. 60 x 80 cm.
Sartre par lui-même. 120 x 160 cm.
La Fête sauvage. 60 x 80 cm.
Kashima paradise. 60 x 80 cm.

135 **DOCUMENTAIRES POLITIQUES**

Français si vous saviez. 60 x 80 cm.
La République est morte à Dien Bien Phu. 60 x 80 cm.
Révolution d'octobre. 60 x 80 cm.
Les Longues Années. 60 x 80 cm.
La Guerre inconnue. 60 x 80 cm.
Biribi. 60 x 80 cm.

136 **ROMAN POLANSKY (1)**

Répulsion. 120 x 160 cm.
Cul de sac. 120 x 160 cm.
Rosemary's baby. 120 x 160 cm.

137 **ROMAN POLANSKY (2)**

Le Bal des vampires. 120 x 160 cm.
Chinatown. 120 x 160 cm.
Pirates. 120 x 160 cm.

138 **BARBET SCHROEDER**

Barfly. 120 x 160 cm.
Maîtresse. 120 x 160 cm.
More. 120 x 160 cm.
La Vallée. 120 x 160 cm.

139 **WERNER HERZOG**

Cobra verde. 120 x 160 cm.
Cœur de verre. 120 x 160 cm.
La Ballade de Bruno. 120 x 160 cm.
Nosferatu, fantôme de la nuit. 120 x 160 cm.
Le Pays où vivent les fourmis vertes. 120 x 160 cm.

140 **WIM WENDERS (1)**

L'Ami américain. 60 x 80 cm.
L'État des choses. 60 x 80 cm.
The End of violence. 60 x 80 cm.
Tokyo-ga. 60 x 80 cm.

141 **WIM WENDERS (2)**

Paris, Texas. 120 x 160 cm.
L'Ami américain. 120 x 160 cm.
L'Angoisse du gardien de but. 120 x 160 cm.
Nicks movie. 120 x 160 cm.

142 **JIM JARMUSH**

Stranger than paradise. 120 x 160 cm.
Down by law. 60 x 80 cm.
Mystery train. 120 x 160 cm.
Dead man. 120 x 160 cm.

143 **TARKOVSKI**

Nostalghia. 120 x 160 cm.
Le Miroir. 120 x 160 cm.
Stalker (Folon). 120 x 160 cm.
Le Sacrifice. 120 x 160 cm.

144 **MAX PECAS**

Claude et Greta. 120 x 160 cm.
Le Cercle vicieux. 120 x 160 cm.
Espion à l'affût. 120 x 160 cm.
De quoi tu te mêles Daniela. 60 x 80 cm.

145 **RUSS MEYER**

Cherry, Marry et Raquel. 120 x 160 cm.
Le Serpent noir. 120 x 160 cm.
Ultravixens. 120 x 160 cm.

146 **ÉROTIQUES (1)**

Emmanuelle. 60 x 80 cm.
Les Infortunes de la vertu. 60 x 80 cm.
Salon Kitty. 60 x 80 cm.
Les Sorcières. 60 x 80 cm.
Suède enfer et paradis. 60 x 80 cm.
Techniques de l'amour physique. 60 x 80 cm.
3 filles vers le soleil. 60 x 80 cm.
Les Fraises ont besoin de pluie. 60 x 80 cm.
La Chevauchée amoureuse de Zorro. 60 x 80 cm.
Why. 60 x 80 cm.

147 **ÉROTIQUES (2)**

Vices privés et vertus publiques. 60 x 80 cm.
Pin-up à travers les siècles. 60 x 80 cm.
Les Nymphettes. 60 x 80 cm.
Nathalie, l'amour s'éveille. 60 x 80 cm.
Les Teenagers. 60 x 80 cm.
Les Chattes. 60 x 80 cm.
Candy. 60 x 80 cm.
Contes immoraux. 60 x 80 cm.

148 **ÉROTIQUES (3)**

Play girls. 120 x 160 cm.
Nuits d'Amérique. 120 x 160 cm.
Mon petit oiseau s'appelle Percy. 120 x 160 cm.

Les Nymphettes. 120 x 160 cm.
Laissez-vous croquer petites chattes. 120 x 160 cm.
La Masseuse perverse. 120 x 160 cm.
Les Rêves érotiques de Paula Schultz. 120 x 160 cm.

149 **WALERIAN BOROWICZ / ROBBE-GRILLET**

La Belle Captive. 120 x 160 cm.
L'Eden et après. 120 x 160 cm.
Contes immoraux. 120 x 160 cm.
La Bête. 120 x 160 cm. 3 modèles différents.
Les Héroïnes du mal. 60 x 80 cm.

150 **CINÉMA EUROPÉEN (1)**

Le Coup de grâce. 60 x 80 cm.
Cris et chuchotements. 60 x 80 cm.
L'Énigme de Kaspar Hauser. 60 x 80 cm.
Element of crime. 60 x 80 cm.
Au feu les pompier. 60 x 80 cm.
La Terre de la grande promesse. 60 x 80 cm.
La Croisade maudite. 60 x 80 cm.
L'Étrangère. 60 x 80 cm.

151 **CINÉMA EUROPÉEN (2)**

L'Histoire d'une femme. 60 x 80 cm.
La Grande Chasse. 60 x 80 cm.
Dernère Chance. 60 x 80 cm.
Le Feu des passions. 60 x 80 cm.
Femmes d'un été. 60 x 80 cm.
Le Congrès s'amuse. 60 x 80 cm.
Marcellino, pan y vino. 60 x 80 cm.
Le Souffle de la liberté. 60 x 80 cm.
Le Ruffian. 60 x 80 cm.
À bout de nerfs. 60 x 80 cm.

152 **CINÉMA EUROPÉEN (3)**

L'Année des 13 lunes. 120 x 160 cm.
Sweet Movie. 120 x 160 cm.
Le Désarroi de l'élève Toerless. 120 x 160 cm.
Cris et chuchotements. 120 x 160 cm.
9 mois. 120 x 160 cm.
Électre. 120 x 160 cm.
Pharaon. 120 x 160 cm.

153 **CINÉMA EUROPÉEN (4)**

Le Cuisinier, le voleur, sa femme et son amant. 120 x 160.
Meurtres dans un jardin anglais. 120 x 160 cm.
My Beautiful laundrette. 120 x 160 cm.
Europa. 120 x 160 cm.
Europa, Europa. 120 x 160 cm.

154 **CINÉMA BRITANNIQUE**

Privilège. 120 x 160 cm.
Chaque chose en son temps. 120 x 160 cm.
La Cérémonie. 120 x 160 cm.
Music lovers. 120 x 160 cm.

Ne vous retournez pas. 120 x 160 cm.
Entrée de service. 120 x 160 cm.
Eva. 120 x 160 cm.
Malher. 120 x 160 cm.

155 **BERTOLUCCI**

1900. 120 x 160 cm.
1900 (2^e partie). 120 x 160 cm.
Le Dernier Tango à Paris. 120 x 160 cm.

156 **FEDERICO FELLINI (1)**

Amarcord. 120 x 160 cm.
La Cité des femmes. 120 x 160 cm.
Casanova. 120 x 160 cm.
Et vogue le navire. 120 x 160 cm.

157 **FEDERICO FELLINI (2)**

Il Bidone. 120 x 160 cm.
Les Clowns. 120 x 160 cm.
Juliette des esprits. 120 x 160 cm.

158 **MARCO FERRERI**

Break up. 120 x 160 cm.
Ya bon les blancs. 120 x 160 cm.
La Grande Bouffe. 120 x 160 cm.
Le Mari de la femme à barbe. 120 x 160 cm.
La Grande Bouffe. 60 x 80 cm.

159 **CINÉMA ITALIEN (1)**

Le Temps des amants. 120 x 160 cm.
Pain, amour ainsi soit-il. 120 x 160 cm.
Parlons femmes. 120 x 160 cm.
La Partenaire. 120 x 160 cm.
Playboy party. 120 x 160 cm.
Les Époux terribles. 120 x 160 cm.

160 **CINÉMA ITALIEN (2)**

Casanova (Monicelli). 120 x 160 cm.
Chacun son alibi. 120 x 160 cm.
La Chasse aux maris. 120 x 160 cm.
Le Cheminot. 120 x 160 cm.
Le Bel Antonio. 120 x 160 cm.
Les Anges déchus. 120 x 160 cm.

161 **CINÉMA ITALIEN (3)**

Les Damnés. 120 x 160 cm.
Les Évadés de la nuit. 120 x 160 cm.
La Nuit des otages. 120 x 160 cm.
Mort à Venise. 120 x 160 cm.
La Corruption. 120 x 160 cm.
Le Messie. 120 x 160 cm.

162 **CINÉMA ITALIEN - AFFICHETTES (1)**

Prima Vera. 60 x 80 cm.
Le Pigeon. 60 x 80 cm.

La Grande Guerre. 60 x 80 cm.
Les Jeunes Mariés. 40 x 80 cm.
Les Jeunes Filles de San Frediano. 60 x 80 cm.
La Corruption. 60 x 80 cm.
Le Cocu magnifique. 60 x 80 cm.
Climats. 60 x 80 cm.
Le Chevalier à la rose rouge. 60 x 80 cm.
La Filles à la valise. 60 x 80 cm.

163 **CINÉMA ITALIEN - AFFICHETTES (2)**

Les Évadés de la nuit. 60 x 80 cm.
Séduite et abandonnée. 60 x 80 cm.
Le Sexe des anges. 60 x 80 cm.
Une Rose pour tous. 60 x 80 cm.
Une Saison en enfer. 60 x 80 cm.
Une Vierge pour le prince. 60 x 80 cm.
Les Monstres. 60 x 80 cm.
Mariage à l'italienne. 60 x 80 cm.
La Marche sur Rome. 60 x 80 cm.
Le Procès de Vérone. 60 x 80 cm.

164 **CINÉMA ITALIEN - AFFICHETTES (3)**

A l'italienne. 60 x 80 cm.
Affreux, sales et méchants. 60 x 80 cm.
Amarcord. 60 x 80 cm.
La Belle de Rome 60 x 80 cm.
La Belle romaine. 60 x 80 cm.
Et si on faisait l'amour. 60 x 80 cm.
La Dolce vita. 60 x 80 cm.
L'Enfer dans la ville. 60 x 80 cm.
L'Ennui. 60 x 80 cm.
Quelques pas dans la vie. 60 x 80 cm.
Le Jardin des Finzi-Contini. 60 x 80 cm.

165 **PIER PAOLO PASOLINI**

Salo. 60 x 80 cm.
Théorème. 60 x 80 cm.
Théorème. 120 x 160 cm.
Les Mille et une nuits. 60 x 80 cm.
Le Décaméron. 60 x 80 cm.
Les Contes de Canterbury. 60 x 80 cm.
L'Évangile selon Saint-Matthieu. 120 x 160 cm.
Les Mille et une nuits. 120 x 160 cm.
Les Contes de Canterbury. 120 x 160 cm.

166 **LA TRAVIATA**

La Traviata. 120 x 160 cm. 5 modèles différents.

VENTE À 14 HEURES 30



167



169

167 FESTIVAL INTERNATIONAL DE PARIS DU FILM FANTASTIQUE ET DE SCIENCE FICTION

W. Siudmak.
4 affiches différentes. 60x80 cm x 4. Etat A- 200 / 300

168 FESTIVAL DE CANNES 1976 / 1977

W. Siudmak.
2 affiches différentes. 60x80 cm x 2. Etat A- 150 / 200

169 FESTIVAL DE CANNES 1984

Alexandre Trauner.
60x80 cm. Etat A- 150 / 200

170 FESTIVAL DE CANNES 1988 / 1994 / 1996 / 1997 / 1998 / 1999 / 2000 / 2001 / 2004 / 2005 / 2006.

11 affiches différentes.
60x80 cm x11. Etat A- 200 / 300

171 CINÉMA ANNÉES 60-70

- LA PROPRIÉTÉ C'EST PLUS LE VOL / LA PROPIETA NON E PIU UN FURTO Elio Pietri. 1973.
René Ferracci. 120x160 cm. Etat A-
- LE GRAND CÉRÉMONIAL Pierre-Alain Jolivet. 1969.
Xarrié. 120x160 cm. Etat A-
- UNE JOURNÉE BIEN REMPLIE Jean-Louis Trintignant. 1972. René Ferracci. 120x160 cm. Etat A- 100 / 150

172 LE COUPLE TÉMOIN

William Klein. 1975.
William Klein.
120x160 cm. Etat B 150 / 200

173 PIERROT LE FOU

Jean-Luc Godard. 1965.
Non signée. 120x160 cm. Etat A - 400 / 500



171



173

174 JEAN-LUC GODARD

- BANDE A PART Jean-Luc Godard. 1964.
Georges Kerfysler. 120x160 cm. Entoilée. Etat A-
- 2 OU 3 CHOSES QUE JE SAIS D'ELLE Jean-Luc Godard. 1967.
René Ferracci. 120x160 cm. Entoilée. Etat A- 300 / 400

175 JEAN-LUC GODARD

- UNE FEMME EST UNE FEMME Jean-Luc Godard. 1961. Chica. 120x160 cm. Etat A
- UNE FEMME MARIÉE Jean-Luc Godard. 1964.
Georges Kerfysler. 120x160 cm. Etat A - 200 / 300



174



176

176 LE MÉPRIS

Jean-Luc Godard. 1963.
Non signées.
Affiche belge (36x56 cm) (entoilée) + Affiche US 1 sheet (69x104 cm). Etat A - 200 / 300

177 JEAN-LUC GODARD

- VIVRE SA VIE Jean-Luc Godard. 1962.
Vaissier. 120x160 cm. Etat A-
- SAUVE QUI PEUT LA VIE Jean-Luc Godard. 1980.
Yves Prince. 120x160 cm. Etat A-
- PRÉNOM CARMEN Jean-Luc Godard. 1983.
Baltimore. 120x160 cm. Etat A-
- SOIGNE TA DROITE Jean-Luc Godard. 1987.
Berberian. 120x160 cm. Etat A- 200 / 300



177



180

178 **NOUVELLE VAGUE**

- BAISERS VOLÉS François Truffaut. 1968. René Ferracci. 2 modèles différents. 40x60 cm x2. Etat A-
- LA VIE A L'ENVERS Allain Jessua. 1963. Bouy. 120x160 cm. Etat B
- LA VIE DE CHÂTEAU Jean-Paul Rappeneau. 1965. Teulon. 120x160 cm. Etat A- 200 / 300

179 **LA MARIÉE ÉTAIT EN NOIR**

- François Truffaut. 1968. René Ferracci. 120x160 cm. Etat A - 300 / 400

180 **NOUVELLE VAGUE**

- UN HOMME ET UNE FEMME Claude Lelouch. 1966. René Ferracci. 120x160 cm. Etat A-
- MA NUIT CHEZ MAUD Eric Rohmer. 1969. René Ferracci. 120x160 cm. Etat A-
- LES BONNES FEMMES Claude Chabrol. 1960. Brenot. 120x160 cm. Etat A- 300 / 400

181 **NOUVELLE VAGUE**

- L'AMOUR À 20 ANS Film collectif. 1962. Non signée. 120x160 cm. Etat A-
- LES BAISERS Film collectif. 1965. Non signée. 120x160 cm. Etat A- 200 / 300

182 **BELLE DE JOUR**

- Luis Bunuel. 1967. René Ferracci. 60x80 +120x160 cm. Etat A- et B 200 / 300



181



182

183 **JACQUES DEMY**

- LOLA Jacques Demy. 1961. Jean Mascii. 120x160 cm. Entoilée. Etat A-
- LA BAIE DES ANGES Jacques Demy. 1962. Gonzalez. 120x160 cm. Etat A - 300 / 400

184 **JACQUES DEMY**

- LES DEMOISELLES DE ROCHEFORT Jacques Demy. 1967. René Ferracci. 120x160 cm. Etat A-
- PEAU D'ANE Jacques Demy. 1970. Jim Leon. 120x160 cm. Etat A - 200 / 300

185 **ROBERT BRESSON**

- LANCELOT DU LAC Robert Bresson. 1974. Savignac. 120x160 cm. Etat A-
- LE DIABLE PROBABLEMENT Robert Bresson. 1977. Savignac. 120x160 cm. Etat A- 200 / 300



183



187

186 **SAVIGNAC**

- DES ENFANTS GATÉS Bertrand Tavernier. 1977. Savignac. 120x160 cm. Etat A-
- MORTADELLA Mario Monicelli. 1971. Savignac. 120x160 cm. Etat A-
- LA MAISON DES BORIES Jacques Doniol-Valcroze. 1969. Savignac. 120x160 cm. Etat A- 150 / 200

187 **YVES ROBERT / SAVIGNAC**

- LA GUERRE DES BOUTONS Yves Robert. 1961. Savignac. 120x160 cm. Etat A-
- ALEXANDRE LE BIENHEUREUX Yves Robert. 1967. Savignac. 120x160 cm. Etat A-
- COURAGE FUYONS Yves Robert. 1979. Savignac. 120x160 cm. Etat A- 200 / 300

188 **JEAN-MICHEL FOLON**

- UN TYPE COMME MOI NE DEVRAIT JAMAIS MOURIR Michel Vianey. 1976. Jean-Michel Folon. 120x160 cm. Etat A -
- LA SPIRALE Armand Mattelart. 1976. Jean-Michel Folon. 120x160 cm. Etat A -
- SEPTEMBER Woody Allen. 1987. Jean-Michel Folon. 120x160 cm. Etat A -
- LA ROSE POURPRE DU CAIRE / PURPLE ROSE OF CAIRO Woody Allen. 1984. Jean-Michel Folon. 120x160 cm. Etat A - 150 / 200



189



193



195



196

189 **LES TONTONS FLINGUEURS**

Georges Lautner. 1963.

Siry. 120x160 cm. Etat B

300 / 400

190 **MÉLODIE EN SOUS SOL**

Henri Verneuil. 1963.

Roger Soubie. 120x160 cm. Etat B

200 / 300

191 **POLARS FRANÇAIS ANNÉES 60**

- CLASSE TOUS RISQUES Claude Sautet. 1959.

Non signée. 120x160 cm. Etat A-

- COMPARTIMENT TUEURS Costa-Gavras. 1965.

Christian Broutin. 120x160 cm. Etat A-

200 / 300

192 **LINO VENTURA**

- UN TÉMOIN DANS LA VILLE Edouard Molinaro.

1959. Clément Hurel. 120x160 cm. Entoilée. Etat A-

- LE FAUVE EST LACHÉ Maurice Labro. 1959.

Basarte. 120x160 cm. Entoilée. Etat A-

200 / 300

193 **COMÉDIES FRANÇAISES ANNÉES 50-60**

- LES PORTES CLAQUENT Jacques Poitrenaud. 1960.

Georges Kerfysier. 120x160 cm. Etat B

- LES PETITS MATINS Jacqueline Audry. 1962.

Guy Gérard Noël. 120x160 cm. Etat A-

- CHERCHEZ LA FEMME Raoul André. 1955.

Jean Mascii. 120x160 cm. Etat A-

150 / 200

194 **JEANNE MOREAU**

- L'HOMME DE MA VIE Guy Lefranc. 1951.

Gérard Allard. 120x160 cm. Entoilée. Etat B-

- M'SIEUR LA CAILLE André Pergament. 1955.

Joelle Marquet et non signée. 60x80 cm + affiche argentine. Etat A-

- MATA HARI AGENT H21 Jean-Louis Richard. 1964.

Jean Mascii. 120x160 cm. Etat A-

200 / 300

195 **ORFEU NEGRO**

Marcel Camus. 1959.

Gérard Allard. 120x160 cm. Entoilée. Etat B

200 / 300

196 **CINÉMA SUD AMÉRICAIN**

- ANTONIO DAS MORTES Glauber Rocha. 1969.

Non signée. 120x160 cm. Etat A-

- LA MONTAGNE SACRÉE / THE HOLY MOUNTAIN

Alejandro Jodorowsky. 1973.

Non signée. 60x80 cm. Etat A-

150 / 200

197 **CINÉMA RUSSE**

- QUAND PASSENT LES CIGOGNES / LETIAT JOURAVLI Mikhail Kalatozov. 1957.

Jean Mascii. 120x160 cm. Entoilée. Etat A-

- LE TOUR DU MONDE DE SADKO / SADKO

Alexander Ptouchko. 1953.

Gérard Allard. 120x160 cm. Entoilée. Etat A-

200 / 300

198 **ROMÉO ET JULIETTE / ROMEO I DZHULYETTA**

Lev Arnshtam. 1955.

Non signées. 2 modèles différents. 80x120 cm (entoilée)

et 60x80 cm (pliée). Etat A-

150 / 200

199 **STALKER**

Andrei Tarkovsky. 1979.

Bougrine. 120x160 cm. Etat A -

100 / 150



200



202

200 CINÉMA SUEDOIS

- LA SOURCE/ JUNGFRUKALLA Ingmar Bergman. 1959.
Non signée. 120x160 cm. Etat A-
- UNE PASSION / EN PASSION Ingmar Bergman. 1969.
Jouineau-Bourduge. 120x160 cm. Etat A-
- ELLE N'A DANSE QU'UN SEUL ÉTÉ / HON DAN-
SANDEEN SOMMAR Arne Mattson. 1951.
Non signée 120x160 cm. Etat A - 200 / 300

201 JUAN ANTONIO BARDEM

- MORT D'UN CYCLISTE / MUERTE DE UN
CICLISTA Juan Antonio Bardem. 1955.
Jean Mascii. 120x160 cm. Entoilée. Etat B-
- GRAND RUE / CALLE MAYOR Juan Antonio Bardem.
1956.
Mayo. 60x80 cm. Etat A-
- LES PIANOS MÉCANIQUES / LOS PIANOS MECA-
NICOS Juan Antonio Bardem. 1965.
Yves Thos & René Ferracci. 60x80 cm. Etat A - 200 / 300

202 L'ÉCLIPSE / L'ECLISSE

Michelangelo Antonioni. 1962.
Non signée. 120x160 cm. Etat B 150 / 200



203



204

203 BLOW UP

Michelangelo Antonioni. 1967.
Georges Kerfysér. 120x160 cm. Etat A - 200 / 300

204 SENSO / LIVIA

Luchino Visconti. 1956.
Renato Fratini. 120x160 cm. Entoilée. Etat B 300 / 400

205 LUCHINO VISCONTI

- LE GUÉPARD / IL GATTOPARDO Luchino Visconti.
1963.
Gonzalez. 120x160 cm. Entoilée. Etat A-
- L'ÉTRANGER / LO STRANIERO Luchino Visconti.
1967.
Non signée. 120x160 cm. Etat A- 200 / 300

206 CINÉMA ITALIEN

- LES NUITS DE CABIRIA Federico Fellini. 1957.
Jean Mascii. 120x160 cm. Entoilée. Etat A -
- FORTUNELLA Eduardo de Filippo. 1958.
Jean Mascii. 120x160 cm. Etat A - 200 / 300

207 STROMBOLI

Roberto Rossellini. 1951.
Non signée. 60x80 cm. Etat A - 200 / 300

208 SOPHIA LOREN

- PAR DESSUS LES MOULINS / LA BELLA MUGNAIA
Mario Camerini. 1955.
R. Fratini. 120x160 cm. Entoilée. Etat A-
- LES DESSOUS DE LA MILLIONNAIRE / THE MIL-
LIONNAIRESS Anthony Asquith. 1960.
Georges Kerfysér. 120x160 cm. Entoilée. Etat A-
- BOCACCE 70 / BOCACCIO 70 Film collectif. 1962.
Yves Thos. 120x160 cm. Etat A- 300 / 400

209 GINA LOLLOBRIGIDA

- LA BELLE DES BELLES / LA DONNA PIU BELLA
DEL MONDO Robert Z. Leonard. 1955.
René Péron. 120x160 cm. Entoilée. Etat A-
- LES POUPÉES / LE BAMBOLE Film collectif. 1965.
Boris Grinsson. 120x160 cm. Entoilée. Etat A-
- LA LOI / WHERE THE HOT WIND BLOWS Jules
Dassin. 1958.
Yves Thos. 120x160 cm. Etat A- 300 / 400

210 VALERIO ZURLINI

- LES JEUNES FILLES DE SAN FREDIANO / LE
RAGAZZE DI SAN FREDIANO Valerio Zurlini. 1954.
Jean Mascii. 120x160 cm. Etat A -
- LA FILLE À LA VALISE / LA RAGAZZA CON LA
VALIGLIA Valerio Zurlini. 1960.
Guy Gérard Noël. 120x160 cm. Entoilée. Etat A- 200 / 300



207



211

211 LES WEEK ENDS DE NÉRON / MI FIGLIO NERONE

Steno. 1956.
Roger Soubie. 120x160+40x160. Entoilées. Etat A 200 / 300

212 **CINÉMA ITALIEN**

- HUIT ET DEMI / OTTO E MEZZO Federico Fellini. 1963.

Georges Kerfyser. 120x160 cm. Entoilée. Etat A-

- LE TOIT / IL TETTO Vittorio de Sica. 1955.

Jacques Bonneaud. 120x160 cm. Entoilée. Etat A-

200 / 300

213 **CINÉMA ITALIEN ANNÉES 50**

- L'ILE DES PASSIONS / LA PREDA U.M. del Colle. 1953.

Non signée. 120x160 cm. Entoilée. Etat B-

- LE NAVIRE DES FILLES PERDUES / LA NAVE DELLE DONNE MALEDETTE Raffaello Matarazzo. 1953.

Non signée. 120x160 cm. Etat B 200 / 300

214 **CINÉMA US ANNÉES 70-80**

- NIJINSKY Herbert Ross. 1979.

Amsel. 120x160 cm. Etat A-

- ÉTRANGE SÉDUCTION / THE COMFORT OF STRANGERS Paul Schrader. 1990.

Bob Peak. 120x160 cm. Etat A- 150 / 200

- LA PROIE NUE / THE NAKED PREY Cornel Wilde. 1966.

Boris Grinsson. 120x160 cm. Etat A - 100 / 150

219 **EASY RIDER**

Dennis Hopper. 1969.

Non signée. 120x160 cm. Etat B 150 / 200

220 **BILLY JACK**

T.C. Frank. 1971.

Ermanno Iaia. 120x160 cm. Etat A- 100 / 150

221 **ORSON WELLES**

- UNE HISTOIRE IMMORTELLE / THE IMMORTAL STORY Orson Welles. 1967.

Non signée. 120x160 cm. Etat A -

- VÉRITÉS ET MENSONGES / F FOR FAKE Orson Welles. 1974.

René Ferracci. 120x160 cm. Etat A - 100 / 150

222 **LE VISAGE DU PLAISIR / ROMAN SPRING OF MRS STONE**

José Quintero. 1961.

Jean Mascii. 120x160 cm + 60x80 cm. Etat A- 100 / 150

223 **CLEOPATRE / CLEOPATRA**

Joseph L. Mankiewicz. 1963.

Howard Averill Terping. 120x160 cm. Etat A- 100 / 150

224 **WEST SIDE STORY**

Robert Wise. 1961.

Nano. Ressortie 1966. 100x140 cm. Etat B 100 / 150

225 **PEPE**

George Sidney. 1960.

Jean Mascii. 120x160 cm. Entoilée. Etat A- 150 / 200

226 **LE LAURÉAT / THE GRADUATE**

Mike Nichols. 1968.

René Ferracci. 2 modèles différents. 120x160 cm x 2. Etat A - 200 / 300



215



219

215 **BULLITT**

Peter Yates. 1968.

Michel Landi. 120x160 cm. Etat B 400 / 500

216 **STEVE MCQUEEN**

- LA PROIE DES VAUTOURS / NEVER SO FEW John Sturges. 1959.

Roger Soubie. Retirage. 120x160 cm. Entoilée. Etat A -

- LA GRANDE EVASION / THE GREAT ESCAPE John Sturges. 1963.

Gérard Allard. 120x160 cm. Etat A - 150 / 200

217 **IPRESS DANGER IMMÉDIAT / THE IPCRESS FILE**

Sidney J. Furie. 1965.

Non signée. 120x160 cm. Etat A- 100 / 150

218 **CINÉMA BRITANNIQUE**

- ZOULOU / ZULU Cyril Endfield. 1964.

Roger Soubie. 120x160 cm. Etat A -



220



227

227 **BLAKE EDWARDS**

- LA PANTHÈRE ROSE / THE PINK PANTHER Blake Edwards. 1964.
Non signée. 120x160 cm. Etat A –
- LA PARTY / THE PARTY Blake Edwards. 1968.
Non signée. 120x160 cm. Etat A - 200 / 300

228 **UN DIMANCHE A NEW YORK / SUNDAY IN NEW YORK**

Peter Tewksbury. 1963.
Roger Soubie. 120x160 cm. Etat A – 150 / 200



228



229

229 **DRÔLE DE FRIMOUSSE / FUNNY FACE**

Stanley Donen. 1957.
Boris Grinsson. 120x160 cm. Entoilée. Etat A - 400 / 500

230 **AUDREY HEPBURN**

- GUERRE ET PAIX / WAR AND PEACE King Vidor. 1956.
Boris Grinsson. 120x160 cm. Entoilée. Etat B
- AU RISQUE DE SE PERDRE / THE NUN'S STORY Fred Zinneman. 1959.
Jean Mascii. 120x160 cm. Entoilée. Etat A – 300 / 400

231 **AUDREY HEPBURN**

- LA RUMEUR / THE CHILDREN'S HOUR William Wyler. 1962.
Siry 120x160 cm. Etat B
- MY FAIR LADY George Cukor. 1964.
Bob Peak. 120x160 cm. Etat A –
- VOYAGE A DEUX / TWO FOR THE ROAD Stanley Donen. 1967.
Boris Grinsson. 120x160 cm. Etat A- 300 / 400

232 **AUDREY HEPBURN**

- CHARADE Stanley Donen. 1963.
Non signée. 120x160 cm + 60x80 cm. Etat A –
- COMMENT VOLER UN MILLION DE DOLLARS / HOW TO STEAL A MILLION William Wyler. 1966. 230
Non signée. 120x160 cm. Etat A – 200 / 300

233 **COMÉDIES US ANNÉES 50-60**

- WHISKY, VODKA ET JUPON DE FER / THE IRON

PETTICOAT Ralph Thomas. 1956.
Guy Gérard Noël. 120x160 cm. Etat A-
- MON SÉDUCTEUR DE PÈRE / THE PLEASURE OF HIS COMPANY George Seaton. 1961.
Roger Soubie. 120x160 cm. Etat A- 150 / 200

234 **JERRY LEWIS**

- UN VRAI CINGLÉ DE CINÉMA / HOLLYWOOD OR BUST Frank Tashlin. 1956.
Boris Grinsson. 120x160 cm. Etat A-
- LE CLOWN EST ROI / THREE RING CIRCUS Joseph Pevney. 1954.
Non signée. 120x160 cm. Entoilée. Etat B-
- MINCE DE PLANÈTE / VISIT A SMALL PLANET Hal Wallis. 1960.
Boris Grinsson. 120x160 cm. Entoilée. Etat B 200 / 300

235 **COMÉDIES US ANNÉES 50**

- PLEINE DE VIE / FULL OF LIFE Richard Quine. 1957.
Jean Mascii. 120x160 cm. Entoilée. Etat A-
- LA PÉNICHE DU BONHEUR / HOUSEBOAT Melville Shavelson. 1958.
Roger Soubie. 120x160 cm. Etat A- 200 / 300

236 **ATOLL K**

Léo Joannon. 1951.
Desoto. 120x160 cm. Etat B- 150 / 200

237 **FILMS FANTASTIQUES**

- LE MESSAGER DU DIABLE / DIE MONSTER, DIE ! Daniel Haller. 1965.
Non signée. 120x160 cm. Etat A-
- CELUI QUI N'EXISTAIT PAS / THE NIGHT WALKER William Castle. 1964.
Guy Gérard Noël. 120x160 cm. Etat A- 100 / 150

238 **LA MAISON DU DIABLE / THE HAUNTING**

Robert Wise. 1963.
Roger Soubie. 120x160 cm. Etat A - 100 / 150



239 **LES OISEAUX / THE BIRDS**

Alfred Hitchcock. 1963.
Boris Grinsson. 120x160 cm. Entoilée. Etat A - 150 / 200



239

240 **SHERLOCK HOLMES ET LE COLLIER DE LA MORT / SHERLOCK HOLMES UND DAS HALSBAND DES TODES** Terence Fisher. 1962.
Non signée. 120x160 cm. Entoilée. Etat A - 100 / 150

241 **FILMS D'HORREUR**
- L'EMPREINTE DE FRANKENSTEIN / THE EVIL OF FRANKENSTEIN Freddie Francis. 1964.
Guy Gérard Noël. 120x160 cm. Etat A-
- DANS LES GRIFFES DE LA MOMIE / THE MUMMY'S SHROUD John Gilling. 1967.
Boris Grinsson. 120x160 cm. Etat A- 150 / 200



242



243

242 **SCIENCE-FICTION**
- LES PREMIERS HOMMES DANS LA LUNE / FIRST MEN IN THE MOON Nathan Juran. 1964.
Roger Soubie. 120x160 cm. Etat A-
- LE MONSTRE AUX YEUX VERTS / I PLANETO CONTRO DI NOI Romano Ferrara. 1962.
Non signée. 120x160 cm. Etat A-
- LATITUDE ZERO / IDO ZERO DAISAKUSEN Inoshiro Honda. 1969.
C. Belinsky. 120x160 cm. Etat A- 200 / 300

243 **LES SOUCOUPES VOLANTES ATTAQUENT / EARTH VS. THE FLYING SAUCERS**
Fred F. Sears. 1956.
Georges Kerfyser. 120x160 cm. Etat A- 150 / 200

244 **LES YEUX SANS VISAGE**
Georges Franju. 1960.
Jean Mascii. 120x160 cm. Entoilée. Etat A - 150 / 200

245 **20000 LIEUES SOUS LES MERS/ 20000 LEAGUES UNDER THE SEA**
Richard Fleischer. 1954.
Jean Mascii. 120x160 cm. Entoilée. Etat A- 400 / 500

246 **20000 LIEUES SOUS LES MERS/ 20000 LEAGUES UNDER THE SEA**
Richard Fleischer. 1954.
Jean Mascii. Ressortie 1965. 240x320 cm. Entoilée. Etat A- 300 / 400



246

247 **20000 LEGHE SOTTO I MARI / 20000 LEAGUES UNDER THE SEA**
Richard Fleischer. 1954.
A. Ciriello. 100x140 cm. Entoilée. Etat A- 300 / 400

248 **20000 LEGHE SOTTO I MARI / 20000 LEAGUES UNDER THE SEA**
Richard Fleischer. 1954.
Non signée. 100x140 cm. Entoilée. Etat A- 300 / 400

249 **JULES VERNE**
- 20000 LEGHE SOTTO I MARI / 20000 LEAGUES UNDER THE SEA Richard Fleischer. 1954.
Non signée. Ressortie années 70. 200x140 cm. Entoilée. Etat A-
- IL PADRONE DEL MONDO / MASTER OF THE WORLD William Witney. 1961.
Non signée. 200x140 cm. Entoilée. Etat A- 300 / 400



250



249

250 **JULES VERNE**
- 20000 LIEUES SOUS LES MERS / 20000 LEAGUES UNDER THE SEA Richard Fleischer. 1954.
Non signée. Ressortie années 70 120x160 cm. Entoilée. Etat A-
- LE RETOUR DU CAPITAINE NEMO / THE RETURN OF CAPTAIN NEMO Alex March. 1978.
Non signée. 120x160 cm. Entoilée. Etat A-
- LE CONTINENT FANTASTIQUE / MISTERIO EN LA ISLA DE LOS MONSTRUOS Juan Piquer Simon. 1981.
Non signée. 120x160 cm. Entoilée. Etat A- 200 / 300



251

251 LES TRIBULATIONS D'UN CHINOIS EN CHINE

Philippe de Broca. 1965.

Yves Thos. 2 modèles différents. 120x160 cm x 2.

Entoilées. Etat A - 200 / 300



252

252 L'UOMO DI HONG KONG / LES TRIBULATIONS D'UN CHINOIS EN CHINE

Philippe de Broca. 1965.

N. Colizzi et R. Casaro. 200x140 cm + 100x140 cm.

Entoilées. Etat A- 300 / 400

253 JULES VERNE

- AVENTURES FANTASTIQUES / VYNALEZ ZKARY Karel Zeman. 1957.

Roger Soubie. 120x160 cm. Entoilée. Etat A-

- L'ILE MYSTERIEUSE / MYSTERIOUS ISLAND Cyril Endfield. 1961.

Non signée. 120x160 cm. Entoilée. Etat A- 200 / 300

254 VIAGGIO AL CENTRO DELLA TERRA / JOURNEY TO THE CENTER OF THE EARTH

Henry Levin. 1959.

Non signée. 200x140 cm. Entoilée. Etat A- 300 / 400

255 L'ISOLA MISTERIOSA / MYSTERIOUS ISLAND

Cyril Endfield. 1961.

A. Capitani. 200x140 cm. Entoilée. Etat A- 300 / 400

256 JULES VERNE

- DALLA TERRA ALLA LUNA / FROM THE EARTH TO THE MOON Byron Haskin. 1958.



258

Tarentelli et non signée. 2 modèles différents. 100x140 cm x2. Entoilées. Etat A-

- VIAGGIO AL CENTRO DELLA TERRA / JOURNEY TO THE CENTER OF THE EARTH Henry Levin. 1959.

Non signée. 100x140 cm. Entoilée. Etat B 300 / 400

257 JULES VERNE

- MICHEL STROGOFF Carmine Gallone. 1956.

Non signée. 120x160 cm. Entoilée. Etat A-

- LE TRIOMPHE DE MICHEL STROGOFF Victor Tourjansky. 1961.

Jean Mascii. 120x160 cm. Entoilée. Etat A-

- MICHEL STROGOFF / STROGOFF E. Visconti. 1970.

Yves Thos. 120x160 cm. Entoilée. Etat A- 200 / 300

258 LE TRIOMPHE DE MICHEL STROGOFF

Victor Tourjansky. 1961.

Jean Mascii. 240x160 cm. Entoilée. Etat A- 200 / 300



256



259

259 JULES VERNE

- 5 SEMAINES EN BALLON / FIVE WEEKS IN A BALLOON Irwin Allen. 1962.

Boris Grinsson. 120x160 cm. Entoilée. Etat B

- LE TOUR DU MONDE EN 80 JOURS / AROUND THE WORLD IN 80 DAYS Michael Todd. 1956.

Non signée. 120x160 cm. Entoilée. Etat A-

- VOYAGE AU CENTRE DE LA TERRE / JOURNEY TO THE CENTER OF THE EARTH Henry Levin. 1959.

Boris Grinsson. 120x160 cm. Entoilée. Etat A- 300 / 400

260 JULES VERNE

- L'ÉTOILE DU SUD / THE SOUTHERN STAR Sidney Hayers. 1968.

Non signée. 120x160 cm. Entoilée. Etat A-

- LE PHARE DU BOUT DU MONDE / THE LIGHT AT THE EDGE OF THE WORLD Kevin Billington. 1971.

Non signée. 120x160 cm. Entoilée. Etat A-

- LE MAÎTRE DU MONDE / MASTER OF THE WORLD William Witney. 1961.

Hurel. 120x160 cm. Entoilée. Etat A-

- MATHIAS SANDORF Georges Lampin. 1962.

Jean Mascii. 120x160 cm. Entoilée. Etat A- 300 / 400



261

261 LE SALAIRE DE LA PEUR

Henri-Georges Clouzot. 1953.
René Ferracci. 60x80 cm. Etat A - 300 / 400

262 ROCAMBOLE (LA REVANCHE DE BACCARAT)

Jacques de Baroncelli. 1947.
René Péron. 60x80 cm. Etat A - 100 / 150

263 NOTRE-DAME DE PARIS

Jean Delannoy. 1957.
René Péron et non signée. 2 modèles différents. 120x160 cm x 2. Entoilées. Etat A - 400 / 500

264 LES MISÉRABLES

Jean-Paul Le Chanois. 1958.
Bertrand. 2 modèles différents. 120x160 cm x 2. Entoilées. Etat A - 300 / 400

265 LES MISÉRABLES

Raymond Bernard. 1933.
Olere. Ressortie. 120x160 cm. Entoilée. Etat B 300 / 400

266 THÉRÈSE RAQUIN

Jacques Feyder. 1928.
Jacques Bonneaud. 120x160. Entoilée. Etat A- 600 / 800

267 THÉRÈSE RAQUIN

Marcel Carné. 1953.
Gigax. 120x160 cm. Entoilée. Etat A - 200 / 300



266



269



272

268 PORTE DES LILAS

René Clair. 1957.
René Péron. 2 modèles différents. 120x160 cm x 2.
Entoilées. Etat A - 400 / 500

269 LOLA MONTÈS

Max Ophüls. 1955.
Bertrand. 120x160 cm. Entoilée. Etat B 300 / 400

270 LA MARIE DU PORT

Marcel Carné. 1949.
Delfo. 120x160 cm. Entoilée. Etat A - 400 / 500

271 JEAN GABIN

- LE CAS DU DOCTEUR LAURENT Jean-Paul Le Chanois. 1958.
René Péron. 120x160 cm. Entoilée. Etat A-
- VOICI LE TEMPS DES ASSASSINS Julien Duvivier. 1956.
Yves Thos. 120x160 cm. Entoilée. Etat A-
- DES GENS SANS IMPORTANCE Henri Verneuil. 1955.
Jean Mascii. 45x55 cm. Entoilée. Etat A - 200 / 300

272 LOUIS JOUVET

- SALONIQUE NID D'ESPIONS / MADEMOISELLE DOCTEUR G.W. Pabst. 1946.
Segogne. 60x80 cm. Entoilée. Etat A-
- COPIE CONFORME Jean Dreville. 1946.
Non signée. 60x80 cm. Entoilée. Etat A- 200 / 300

273 EDMOND T. GREVILLE

- POUR UNE NUIT D'AMOUR Edmond T. Greville. 1946.
René Péron. 120x160 cm. Entoilée. Etat A-
- L'ENVERS DU PARADIS Edmond T. Greville. 1953.
Boris Grinsson. 120x160 cm. Entoilée. Etat B 300 / 400



273



275

274 LA KERMESE ROUGE

Paul Mesnier. 1946.
Hervé Morvan. 240x160 cm. Entoilée. Etat B 200 / 300

275 **CINÉMA FRANÇAIS ANNÉES 40-50**
 - LA BELLE DE CADIX Raymond Bernard. 1953.
 M. Romuald. 120x160 cm. Entoilée. Etat A-
 - LA CARAQUE BLONDE Jacqueline Audry. 1953.
 Signature illisible. 120x160 cm. Etat B
 - LES NOCES DE SABLE André Zwobada. 1948.
 Gérard Allard. 120x160 cm. Etat A- 300 / 400

276 **CINÉMA FRANÇAIS ANNÉES 50**
 - ELISA Roger Richebé. 1956.
 Christian Broutin. 120x160 cm. Etat A-
 - UNE VIE Alexandre Astruc. 1958.
 Christian Broutin. 120x160 cm. Etat B 150 / 200

277 **CINÉMA FRANÇAIS ANNÉES 50**
 - BAL DE NUIT Maurice Cloche. 1959.
 Guy Gérard Noël. 120x160 cm. Etat A-
 - MARGUERITE DE LA NUIT Claude Autant-Lara.
 1956.
 Guy Gérard Noël. 120x160. Entoilée. Etat A- 200 / 300

278 **PIERRE FRESNAY**
 - LE VISITEUR Jean Dreville. 1947.
 Jacques Faria. 120x160 cm. Entoilée. Etat A-
 - LE DÉFROQUÉ Léo Joannon. 1953.
 Guy Gérard Noël. 120x160 cm. Entoilée. Etat B 200 / 300

279 **CINÉMA FRANÇAIS ANNÉES 50**
 - LE PASSAGER CLANDESTIN Ralph Habib. 1958.
 Non signée. 120x160 cm. Etat A-
 - LA ROUE André Haguët. 1956.
 D.H. 120x160 cm. Entoilée. Etat B
 - LES 7 PÉCHÉS CAPITAUX Yves Allegret. 1951.
 Non signée. 60x80 cm. Entoilée. Etat B 300 / 400

280 **MARCEL PAGLIERO**
 - V TIR CEUX QUI SONT NUS / VESTIRE GLI IGNUDI
 Marcel Pagliero. 1953.
 Non signée. 120x160 cm. Entoilée. Etat A-
 - UN HOMME MARCHE DANS LA RUE Marcel
 Pagliero. 1949.
 Rojac. 120x160 cm. Entoilée. Etat A- 200 / 300

281 **CINÉMA FRANÇAIS ANNÉES 50**
 - LA BERGÈRE ET LE RAMONEUR / CRIN BLANC
 Paul Grimault. 1952 / Albert Lamorisse. 1953.
 Laurence. Affiche double programme. 120x160 cm.
 Entoilée. Etat B
 - LE VOYAGE EN BALLON Albert Lamorisse. 1960.
 Jan Mara. 120x160 cm. Etat A- 200 / 300

282 **CINÉMA FRANÇAIS ANNÉES 50**
 - MIMI PINSON Robert Darene. 1958.
 Joelle Marquet. 120x160 cm. Etat A-
 - C'EST LA FAUTE D'ADAM Jacqueline Audry. 1957.

Spotti. 120x160 cm. Entoilée. Etat B
 - PARIS PALACE HOTEL Henri Verneuil. 1956.
 René Geleng. 120x160 cm. Entoilée. Etat A- 300 / 400

283 **CINÉMA FRANÇAIS ANNÉES 50**
 - CHARMANTS GARÇONS Henri Decoin. 1957.
 Guy Gérard Noël. 120x160 cm. Entoilée. Etat A-
 - FOLIES BERGÈRES Henri Decoin. 1956.
 Guy Gérard Noël et Pierre Pigeot. 120x160 cm x2.
 Entoilée et pliée. Etat A- 200 / 300



283



285

284 **FAUT-IL LES MARIER ?**
 Pierre Billon. 1932.
 Non signée. 120x160 cm. Entoilée. Etat B 200 / 300

285 **THÈME CIRQUE**
 - BILLE DE CLOWN Jean Wall. 1950.
 Brantonne. 120x160 cm. Entoilée. Etat A-
 - DU SANG SOUS LE CHAPITEAU Georges Péclet.
 1956.
 Brantonne. 120x160 cm. Entoilée. Etat A- 300 / 400

286 **THÈME CIRQUE**
 - ÉTERNEL CONFLIT Georges Lampin. 1947.
 P. Dubois. 120x160 cm. Entoilée. Etat B
 - PORTRAIT D'UN ASSASSIN Bernard Roland. 1949.
 Dastor. 60x80 cm. Etat A- 200 / 300

287 **LE SAUT DE LA MORT / TRUXA**
 Hans H. Zerlett. 1937.
 Non signée. 120x160 cm. Entoilée. Etat A - 200 / 300

288 **THÈME CIRQUE**
 - CEUX DU VOYAGE / CARNIVAL STORY Kurt
 Neumann. 1954.
 Roger Soubie. 120x160 cm. Entoilée. Etat A -
 - LA GRANDE ROUE / DAS REISENRAD Geza
 Radvanyi. 1961.
 Guy Gérard Noël. 120x160 cm. Etat B 200 / 300

289 **THÈME CIRQUE**

- LE FOU DU CIRQUE / MERRY ANDREW Michael Kidd. 1958.

Roger Soubie. 120x160 cm. Etat A-

- JUMBO Charles Walters. 1962.

Roger Soubie. 120x160 cm. Entoilée. Etat A- 200 / 300



290

290 **TRAPÈZE**

Carol Reed. 1956.

Bertrand. 3 modèles différents. 120x160 cm x3. Entoilées.

Etat A- 500 / 600

291 **THE BIG CIRCUS**

Joseph M. Newman. 1959.

Non signée. 205x205 cm. Entoilée. Etat B 300 / 400



291

292 **LE PLUS GRAND CIRQUE DU MONDE / CIRCUS WORLD**

Henry Hathaway. 1964.

Michel Landi. 240x160 cm. Entoilée. Etat A- 200 / 300

293 **LA VILLE DORÉE / DIE GOLDENE STADT**

Veit Harlan. 1942.

J.R. Poissonnié. 120x160 cm. Entoilée. Etat A - 150 / 200

294 **JEUNES FILLES EN UNIFORME / MÄDCHEN IN UNIFORM**

Geza Radvanyi. 1958.

Non signée. 240x160 cm. Entoilée. Etat A - 300 / 400



295

295 **SISSI**

Ernst Marischka. 1956.

Joëlle Marquet. 240x160 cm. Entoilée. Etat A- 300 / 400

296 **SISSI IMPÉRATRICE / SISSI DIE JUNGE KAISERIN**

Ernst Marischka. 1957.

Joëlle Marquet. 240x160 cm. Entoilée. Etat A- 200 / 300



294

297 **SISSI FACE À SON DESTIN / SISSI SCHICKSALSJAHRE EINER KAISERIN**

Ernst Marischka. 1957.

Non signée. 240x160 cm. Entoilée. Etat A- 200 / 300

298 **SISSI FACE À SON DESTIN / SISSI SCHICKSALSJAHRE EINER KAISERIN**

Ernst Marischka. 1957.

Joëlle Marquet . 2 modèles différents. 120x160 cm x2.

Entoilées. Etat A - 200 / 300

299 **CHRISTINE**

Pierre Gaspard-Huit. 1958.

René Péron et non signée. 2 modèles différents. 120x160

cm x2. Etat A - 150 / 200

300 **ROMY SCHNEIDER**

- MAM'ZELLE CRICRI / DIE DEUTSCHMEISTER Ernst Marischka. 1955.

C. Belinsky. 120x160 cm. Etat A-

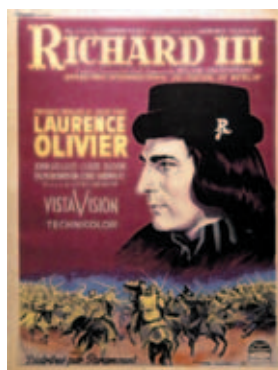
- MON PREMIER AMOUR / DER LETZTE MANN
Harald Braun. 1955.
Non signée. 120x160 cm. Etat A- 150 / 200

301 **ROMY SCHNEIDER**

- FEU D'ARTIFICE / FEUERWERK Kurt Hoffmann. 1954.
Marcel Jeanne 120x160 cm. Entoilée. Etat A-
- LES JEUNES ANNÉES D'UNE REINE / MADCHEN
JAHRE EINER KONIGIN Ernst Marischka. 1954.
C. Belinsky. 120x160 cm. Entoilée. Etat B- 200 / 300

302 **MARTINE CAROL**

- LUCRÈCE BORGIA Christian-Jaque. 1953.
Marcel Jeanne. 120x160 cm. Entoilée. Etat A -
- MADAME DU BARRY Christian-Jaque. 1954.
Xarrié. 120x160 cm. Entoilée. Etat A- 300 / 400



310



305

308 **CINÉMA FRANÇAIS ANNÉES 40**

- PATRIE Louis Daquin. 1945.
Att. J. Fourastié. 120x160 cm. Entoilée. Etat A-
- RUY BLAS Pierre Billon. 1947. Jean Jacquelin.
120x160 cm. Entoilée. Etat A- 300 / 400

309 **HENRY V**

Laurence Olivier. 1944.
Non signée. 120x160 cm. Entoilée. Etat B 200 / 300

310 **RICHARD III**

Laurence Olivier. 1956.
Roger Soubie. 120x160 cm. Entoilée. Etat A - 400 / 500

311 **JULES CÉSAR / JULIUS CAESAR**

Joseph L. Mankiewicz. 1953.
Roger Soubie. 120x160 cm. Entoilée. Etat A - 200 / 300

312 **ANNA KARÉNINE / ANNA KARENINA**

Julien Duvivier. 1948.
Boris Grinsson. 120x160 cm. Entoilée. Etat B 200 / 300

313 **DOUGLAS SIRK**

- TOUT CE QUE LE CIEL PERMET / ALL THAT HEAVEN
ALLOWS Douglas Sirk. 1955.
Xarrié 120x160 cm. Etat A-
- LE TEMPS D'AIMER ET LE TEMPS DE MOURIR / A
TIME TO LOVE AND TIME TO DIE Douglas Sirk. 1958.
Boris Grinsson. 120x160 cm. Etat A- 150 / 200

314 **NON TRADIRMI CON ME / TWO FACED
WOMAN**

George Cukor. 1941.
Non signée. 100x140 cm. Etat A- 200 / 300

315 **VIALE DEL TRAMONTO / SUNSET BOULEVARD**

Billy Wilder. 1950.
Piovano. Ressortie 1966. 100x140. Entoilée. Etat A
300/400

316 **UN TRAMWAY NOMMÉ DÉSIR / A STREET-
CAR NAMED DESIRE**

Elia Kazan. 1952.
D'après René Geleng. 120x160. Entoilée. Etat A - 300/400



304

303 **LE BOSSU**

André Hunebelle. 1959.
Gérard Allard. 240x320 cm. Entoilée. Etat A- 300 / 400

304 **LE COMTE DE MONTE CRISTO (1^{ÈRE} ET 2^{ÈME}
ÉPOQUE)**

Robert Vernay. 1953.
Guy Gérard Noël. 2 modèles différents. 120x160 cm x2.
Entoilées. Etat A- 300 / 400

305 **NAPOLÉON**

Abel Gance. 1927.
Duccio Marvasi. Ressortie 1950. 120x160 cm. Entoilée.
Etat B- 300 / 400

306 **NAPOLÉON**

Sacha Guitry. 1954.
Jean Mascii. 120x160 cm. Entoilée. Etat A - 200 / 300

307 **ABEL GANCE**

- AUSTERLITZ Abel Gance. 1960.
Jean Mascii. 120x160 cm. Etat B
- CYRANO ET D'ARTAGNAN Abel Gance. 1963.
Gérard Allard. 120x160 cm. Entoilée. Etat A - 200 / 300



316



317

317 LA COMTESSE AUX PIEDS NUS / THE BARE-FOOT CONTESSA

Joseph L. Mankiewicz. 1954.

Non signée. 40x60 cm. Entoilée. Etat A - 400 / 500

318 AMOURS CÉLÈBRES

Michel Boisrond. 1961.

Jean Mascii. 240x320 cm. Entoilée. Etat A- 300 / 400

319 LA PARISIENNE / UNE PARISIENNE

Michel Boisrond. 1957.

Non signée. 250x600 cm (24 sheet). Entoilée. Etat B - 400 / 500

320 UNE PARISIENNE

Michel Boisrond. 1957.

René Geleng et Jean Mascii. 2 modèles différents. 120x160 cm x2. Etat A - 200 / 300

321 LE REPOS DU GUERRIER

Roger Vadim. 1962.

Gérard Allard. 2 modèles différents. 120x160 cm x2. Etat A - 200 / 300

322 EN CAS DE MALHEUR

Claude Autant-Lara. 1956.

René Ferracci. 2 modèles différents. 120x160 cm x2. Etat A 200 / 300



320



324

323 DAS GANSEBLUMCHEN WIRD ENTBLETTERT / EN EFFEULLANT LA MARGUERITE

Marc Allegret. 1956.

Non signée. 60x84 cm. Etat B 150 / 200

324 MISS SPOGLIARELLO / EN EFFEULLANT LA MARGUERITE

Marc Allégret. 1956.

Non signée. 200x140 cm. Etat B 200 / 300

325 BRIGITTE BARDOT

- MISS SPOGLIARELLO / EN EFFEULLANT LA MARGUERITE Marc Allégret. 1956.

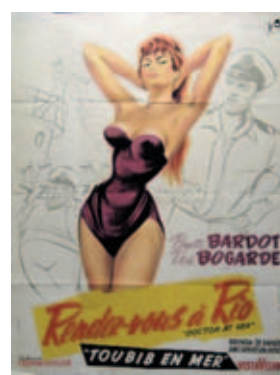
Non signée. 100x140 cm. Etat A-

- LES FEMMES Jean Aurel. 1969.

Non signée. 100x140 cm. Entoilée. Etat B 200 / 300



328



330

326 BRIGITTE BARDOT

- GALANDE LIEBESGESCHICHLEN / AMOURS CÉLÈBRES Michel Boisrond. 1961.

Non signée. 118x83 cm. Etat A-

- BABETTE S'EN VA T'EN GUERRE Christian-Jaque. 1959.

Lefor-Openo. Modèles bleu et rouge. 40x80 cm x2. Etat A- 150 / 200

327 BABETTE VA ALLA GUERRA / BABETTE S'EN VA T'EN GUERRE

Christian-Jaque. 1959.

Putzu. 100x140 cm. Etat B 150 / 200

328 MANINA LA FILLE SANS VOILE

Willy Rozier. 1952.

Non signée et Hurel. 120x160 cm + 60x80 cm (entoilée). Etat A - 200 / 300

329 BRIGITTE BARDOT

- MANINA RAGAZZA SENZA VELI / MANINA Willy Rozier. 1952.

Non signée. 100x140 cm. Etat A-

- DOCTOR AT SEA Ralph Thomas. 1955.

Non signées. British quad + US insert. Etat A- 200 / 300

330 **RENDEZ-VOUS A RIO / DOCTOR AT SEA**

Ralph Thomas. 1955.
Gérard Allard. 120x160 cm. Etat A- 200 / 300

331 **BRIGITTE BARDOT**

- 2 WEEKS IN SEPTEMBER / A CŒUR JOIE Serge Bourguignon. 1967.
Non signée. 69x104 cm (1sheet). Etat A-
- MANINA Willy Rozier. 1952.
Non signée. 60x84 cm. Affiche allemande. Etat A-
- HAINE, AMOUR ET TRAHISON / TRADITA Mario Bonnard. 1955.
Non signée. 60x80 cm. Etat A- 200 / 300



336 **LA LUMIÈRE D'EN FACE**

Georges Lacombe. 1955.
Hurel. 120x160 cm. Etat B 150 / 200

337 **BRIGITTE BARDOT / LOUIS MALLE**

- VIE PRIVÉE Louis Malle. 1961.
Tealdi. 120x160 cm. Etat B
- VIVA MARIA Louis Malle. 1965.
Non signée. 120x160 cm. Etat A- 200 / 300



335

337

338 **LES INDES FABULEUSES / INDIA FAVOLOSA**

Giulio Macchi. 1954.
332 P. Teulon. 120x160 cm. Etat A- 150 / 200

332 **BRIGITTE BARDOT**

- A WOMAN LIKE SATAN / LA FEMME ET LE PANTIN Julien Duvivier. 1958.
Non signées. 3 sheet US + halsheet US. Etat A-
- NIGHT OF LOVE / TRADITA Mario Bonnard. 1954.
Non signée. 69x104 (1 sheet). Entoilée. Etat B 150 / 200

339 **DOCUMENTAIRES ÉTHNOGRAPHIQUES**

- L'EMPIRE DU SOLEIL / L'IMPERO DEL SOLE Enrico Gras et Mario Craveri. 1956.
Gérard Allard. 120x160 cm. Etat A-
- LE CIEL ET LA BOUE Pierre-Dominique Gaisseau. 1961.
Jean Mascii. 120x160 cm. Etat A- 100 / 150

333 **LA VÉRITÉ**

Henri-Georges Clouzot. 1960.
Georges Kerfysler et non signées. 120x160 cm (entoilée) + 60x80 cm (entoilée) + US 3 sheet. Etat A- 300 / 400

340 **DOCUMENTAIRES HISTORIQUES**

- PROCÈS À STALINE / PROCESSO A STALIN Fulvio Lucisano. 1963.
Non signée. 120x160 cm. Etat A-
- LA VIE PRIVÉE D'ADOLF HITLER / DAS LEBEN VON ADOLF HITLER Paul Rotha. 1961.
Non signée. 120x160 cm. Etat A- 200 / 300

334 **LA VÉRITÉ**

Henri-Georges Clouzot. 1960.
Non signée. 240x80 cm. Etat B 300 / 400

335 **BRIGITTE BARDOT**

- LA FEMME ET LE PANTIN Julien Duvivier. 1958.
Yves Thos. 120x160 cm. Etat A-
- VOULEZ-VOUS DANSER AVEC MOI Michel Boisrond. 1959.
Hurel. 60x80 cm. Etat A- 200 / 300

341 **FILMS HISTORIQUES**

- L'AFFAIRE DREYFUS / I ACCUSE José Ferrer. 1958.
Roger Soubie. 120x160 cm. Entoilée. Etat A-
- LES HONNEURS DE LA GUERRE Jean Dewever. 1960.
Hurel. 120x160 cm. Entoilée. Etat A- 200 / 300



334

342 **THÈME RELIGION**

- TU ES PIERRE Philippe Agostini. 1960.
Bochet. 120x160 cm. Etat A-
- SŒUR ANGELICA c. 1955.
Non signée. 120x160 cm. Etat A-
- PROCÈS AU VATICAN André Haguet. 1951.
Hurel. 120x160 cm. Etat A- 200 / 300



343

343 LE MILE DE JULES LADOUMÈGUE

Jean Lods. 1932.
Roland Coudon. 120x160 cm. Entoilée. Etat A- 200 / 300



344

344 THÈME FOOTBALL

- LES DIEUX DU DIMANCHE René Lucot. 1949.
R.V. 120x160 cm. Entoilée. Etat A-
- IL PRESIDENTE Luigi Filippo d'Amico. 1970.
Non signée. 140x200 cm. Entoilée. Etat A – 200 / 300

345 MARIUS

Alexander Korda. 1931.
Albert Dubout. Ressortie 1947. 120x160 cm. Entoilée. Etat A – 600 / 800

346 FANNY

Marc Allégret. 1932.
Albert Dubout. Ressortie 1947. 120x160 cm. Entoilée. Etat A – 600 / 800

347 CÉSAR

Marcel Pagnol. 1936.
Albert Dubout. Ressortie 1947. 120x160 cm. Entoilée. Etat A – 600 / 800

348 MARCEL PAGNOL

- REGAIN Marcel Pagnol. 1937.
Albert Jorio.
Ressortie. 80x120 cm. Entoilée. Etat A –
- LE SCHPOUNTZ Marcel Pagnol. 1938.
Albert Jorio. Ressortie. 80x120. Entoilée. Etat A–200 / 300



345



348

349 ALI BABA ET LES 40 VOLEURS

Jacques Becker. 1954.
René Ferracci. 240x320 cm. Entoilée. Etat A- 300 / 400

350 L'AUBERGE ROUGE

Claude Autant-Lara. 1951.
François. 60x80 cm. Entoilée. Etat A- 150 / 200

351 CRESUS

Jean Giono. 1959.
Guy Gérard Noël. 240x320 cm. Entoilée. Etat A- 300 / 400

352 COGAGNE

Maurice Cloche. 1960.
Jan Mara. 240x160 cm. Entoilée. Etat A – 200 / 300

353 ÉMILE L'AFRICAIN

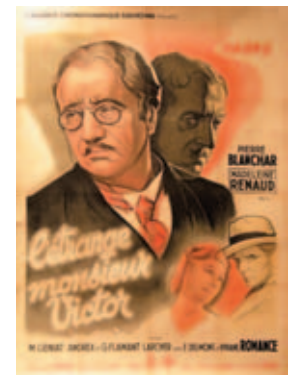
Robert Vernay. 1947.
Gérard Allard. 240x160 cm. Entoilée. Etat B- 300 / 400

354 FERNANDEL

- NAÏS Marcel Pagnol. 1945. Albert Dubout. 60x80 cm.
Entoilée. Etat B
- CARNAVAL Henri Verneuil. 1953. Albert Dubout.
60x80 cm.
Entoilée. Etat A-
- HONORÉ DE MARSEILLE Maurice Regamey. 1956.
Guy Gérard Noël. 40x60 cm. Etat A- 200 / 300



355



361

355 FERNANDEL

- LE PETIT MONDE DE DON CAMILLO Julien Duvivier. 1952.
Marcel Jeanne. 60x80 cm. Etat B
- FRANCOIS I^{er} Christian-Jaque. 1937.
Guy Gérard Noël. Ressortie 1947. 60x80 cm. Etat A-
- CASIMIR Richard Pottier. 1950.
François. 60x80 cm. Etat A-
- LA TABLE AUX CREVÉS Henri Verneuil. 1951. Roger Cartier. 60x80 cm. Etat A- 200 / 300



360

- 356 **FERNANDEL**
 - COIFFEUR POUR DAMES Jean Boyer. 1952.
 François. 60x80 cm. Etat A-
 - UNIFORMES ET GRANDES MANŒUVRES René Le Henaff. 1950.
 François. 60x80 cm. Etat A-
 - LES GUEUX AU PARADIS René Le Henaff. 1945.
 Non signée. 60x80 cm. Etat A-
 - LE BOULANGER DE VALORGUE Henri Verneuil. 1952.
 Guy Gérard Noël. 60x80 cm. Etat A- 150 / 200
- 357 **FERNANDEL**
 - L'ENNEMI PUBLIC NUMERO 1 Henri Verneuil. 1953.
 Guy Gérard Noël 60x80 cm. Etat A-
 - JE SUIS DE LA REVUE Mario Soldati. 1950.
 Non signée. 60x80 cm. Etat A-
 - LES DÉGOURDIS DE LA 11^{ème} Christian-Jaque. 1937.
 Non signée. Ressortie 1945. 60x80 cm. Etat A-
 - CRESUS Jean Giono. 1959.
 Non signée. 70x40 cm. Etat A- 150 / 200
- 358 **FERNANDEL**
 - UNE NUIT DE FOLIES Maurice Cammage. 1934.
 Non signée. 60x80 cm. Entoilée. Etat A-
 - UN CHAPEAU DE PAILLE D'ITALIE Maurice Cammage. 1940.
 J. Freychet. 60x80 cm. Etat A-
 - LES GAITÉS DE L'ESCADRON Maurice Tourneur. 1932.
 Non signée. Ressortie. 80x120 cm. Entoilée. Etat A-
 - LES CINQ SOUS DE LAVARÈDE Maurice Cammage. 1939.
 François. Ressortie. 80x120 cm. Entoilée. Etat B 200 / 300
- 359 **FERNANDEL**
 - L'ACROBATE Jean Boyer. 1940.
 Non signée. Ressortie 1947. 80x120 cm. Entoilée. Etat B-
 - MONSIEUR HECTOR Maurice Cammage. 1943.
 Cristellys. Ressortie. 80x120 cm. Entoilée. Etat A-
 - LE PETIT MONDE DE DON CAMILLO Julien Duvivier. 1952.
 Non signée. Ressortie. 80x120 cm. Entoilée. Etat B - LES DÉGOURDIS DE LA 11^{ème} Christian-Jaque. 1937.
 Poissonnié. Ressortie. 80x120. Entoilée. Etat A- 200/300
- 360 **FERNANDEL**
 - CRÉSUS Jean Giono. 1959.
 Pierre Etaix. 60x80 cm. Etat A-
 - ALI BABA ET LES 40 VOLEURS Jacques Becker. 1954.
 René Ferracci. 60x80 cm. Etat A-
 - TRICOCHÉ ET CACOLET DÉTECTIVES Pierre Colombier. 1938.
 Non signée. Affiche belge. 60x85 cm. Entoilée. Etat A-
 - BONIFACE SOMNAMBULE Maurice Labro. 1950.
 François. 60x80 cm. Etat A- 200 / 300
- 361 **L'ÉTRANGE MONSIEUR VICTOR**
 Jean Gremillon. 1938.
 Henri Faivre. 120x160 cm. Entoilée. Etat A- 400 / 500
- 362 **POLARS FRANÇAIS ANNÉES 40-50**
 - TRIPLE ENQUÊTE Claude Orval. 1948.
 Boris Grinsson. 120x160 cm. Entoilée. Etat B
 - LE TOUBIB DU GANG Yvan Govar. 1955.
 G. Bruent. 120x160 cm. Entoilée. Etat A- 200 / 300
- 363 **POLARS FRANÇAIS ANNÉES 50**
 - LE TÉMOIN DE MINUIT Dimitri Kirsanoff. 1952.
 Non signée. 120x160 cm. Etat A-
 - PORTRAIT ROBOT Paul Paviot. 1960.
 Boris Grinsson. 120x160 cm. Etat A- 200 / 300
- 364 **THRILLERS ANNÉES 50**
 - CRI DE TERREUR / CRY TERROR Andrew L. Stone. 1957.
 Roger Soubie. 120x160 cm. Entoilée. Etat B-
 - FROID DANS LE DOS / FLOOD OF FEARS Charles Chrichton. 1959.
 Gérard Allard. 120x160 cm. Entoilée. Etat A- 200 / 300
- 365 **LE CRIME DE MADAME LEXTON / IVY**
 Sam Wood. 1947.
 Non signée. 120x160 cm. Entoilée. Etat B - 300 / 400
- 366 **LE MYSTÈRE DE LA SECTION 8 / DARK JOURNEY**
 Victor Saville. 1937.
 J.R. Poissonnié 120x160 cm. Entoilée. Etat A - 300 / 400



- 367 **CASABLANCA**
 Michael Curtiz. 1942.
 Vincent Cristellys. 60x80 cm. Etat A- 2000 / 2500
- 368 **DES FILLES DISPARAISSENT / LURED**
 Douglas Sirk. 1947.
 Non signée. 120x160 cm. Entoilée. Etat A - 200 / 300
- 369 **LE RECÉLEUR / THE SQUEAKER**
 W.K. Howard. 1937.
 Non signée. 120x160 cm. Etat B 150 / 200

370 **SOUS LE REGARD DES ÉTOILES / THE STARS
LOOK DOWN**

Carol Reed. 1939.
Hervé Morvan. 120x160 cm. Entoilée. Etat B. 300 / 400

371 **LE LAGON BLEU / THE BLUE LAGOON**

Frank Launder. 1948.
Guy Gérard Noël. 120x160 cm. Etat B - 200 / 300



371



378

372 **FILMS D'AVENTURES**

- JIM LA JUNGLE / JUNGLE JIM William Berke. 1948.
C. Belinsky. 120x160 cm. Entoilée. Etat B
- LES AVENTURIERS DU KILIMANDJARO / KILLERS
OF KILIMANDJARO Richard Thorpe. 1960.
Non signée. 120x160 cm. Etat B
- LIANE, L'ESCLAVE BLANCHE / LIANE DIE WEISSE
SKLAVIN Hermann Leitner. 1957.
C. Belinsky. 120x160 cm. Entoilée. Etat A- 200 / 300

373 **CINÉMA D'AVENTURES US ANNÉES 50**

- CAPITAINE TÊMÉRAIRE / THE WORLD IN HIS
ARMS Raoul Walsh. 1952.
René Lefebvre. 120x160 cm. Etat A-
- MISSION PÉRILLEUSE / DANGEROUS MISSION
Louis King. 1954.
Roger Soubie. 120x160 cm. Etat B - 200 / 300

374 **HÉROS DE GUERRE / WAR HERO**

Burt Topper. 1958.
Guy Gérard Noël. 120x160 cm. Etat A - 150 / 200

375 **FILMS DE GUERRE**

- LES COMMANDOS PASSENT À L'ATTAQUE /
DARBY'S RANGERS William Wellman. 1958.
Non signée. 120x160 cm. Etat A -
- LA BATAILLE DE LA MER DE CORAIL / BATTLE OF
THE CORAL SEA Paul Wendkos. 1959.
Boris Grinsson. 120x160 cm. Etat A - 150 / 200

376 **CONDAMNÉ AU SILENCE / THE COURT
MARTIAL OF BILLY MITCHELL**

Otto Preminger. 1955.
Jean Mascii. 120x160 cm. Entoilée. Etat B 200 / 300

377 **GARY COOPER**

- LES AVENTURES DU CAPITAINE WYATT / DIS-
TANT DRUMS Raoul Walsh. 1951.
Xarrié. Ressortie. 120x160 cm. Entoilée. Etat B
- LA LAME NUE / THE NAKED EDGE Michael
Anderson. 1961.
Non signée. 120x160 cm. Etat A- 200 / 300

378 **LA VALLÉE MAUDITE / GUNFIGHTERS**

George Waggner. 1947.
Constantin Belinsky. 120x160. Entoilée. Etat A - 200 / 300

379 **ZORRO L'HOMME ARAIGNÉE CONTRE LA
PIEVRE / THE SPIDER'S WEB**

James W. Horne. 1938.
Non signée. 120x160 cm. Entoilée. Etat A- 200 / 300

380 **LE BON, LA BRUTE ET LE TRUAND / IL
BUONO, IL BRUTTO, IL CATTIVO**

Sergio Leone. 1966.
Jean Mascii. 120x160 cm. Etat B 200 / 300



374



380

381 **LA PREMIÈRE BALLE TUE / THE FASTEST
GUN ALIVE**

Russell Rouse. 1956.
Roger Soubie. 120x160 cm. Entoilée. Etat A- 200 / 300

382 **HOWARD HAWKS**

- LA CAPTIVE AUX YEUX CLAIRS / THE BIG SKY
Howard Hawks. 1952.
Roger Soubie. 120x160 cm. Entoilée. Etat A -
- HATARI Howard Hawks. 1962.
Roger Soubie. 120x160 cm. Etat A - 200 / 300

383 **MADAME PORTE LA CULOTTE / ADAM'S RIB**

George Cukor. 1949.
Non signée. 120x160 cm. Etat A - 300 / 400

384 **MADAME ET SON CLOCHARD / MERRILY
WE LIVE**

Norman Z. McLeod. 1938.
Non signée. 120x160 cm. Entoilée. Etat B 200 / 300



383



384



389

385 **NANA**

George Fitzmaurice. 1934.

Campbell. 120x160 cm. Entoilée. Etat A - 1000 / 1200

389 **LA FIÈVRE MONTE A EL PAO**

Luis Bunuel. 1959.

Laurent Brenot. 240x160 cm. Entoilée. Etat A- 200 / 300



385

390 **TOUS LES CHEMINS MÈNENT À ROME**

Jean Boyer. 1948.

Jean Jacquelin et Cerutti. 2 modèles différents. 120x160 cm x2. Entoilées. Etat A- 300 / 400

391 **LE PAYS SANS ÉTOILES**

Georges Lacombe. 1945.

Cinart. 2 modèles différents. 120x160 cm x2. Entoilées. Etat A- 400 / 500

386 **MONTPARNASSE 19**

Jacques Becker. 1957.

Jean Mascii. 120x160 cm. Entoilée. Etat A - 400 / 500



392



386



394

392 **LES LIAISONS DANGEREUSES 60**

Roger Vadim. 1959.

Jean Mascii et non signée. 2 modèles différents. 120x160 cm x2. Entoilées. Etat A - 200 / 300

393 **LES AVENTURES DE TILL L'ESPIÈGLE**

Gérard Philipe et Joris Ivens. 1956.

Marcel Jeanne. 120x160 cm + 60x80. Entoilées. Etat A - 200 / 300

387 **MONSIEUR RIPOIS**

René Clément. 1954.

René Péron. 2 modèles différents. 120x160 cm x 2. Entoilées. Etat A - 400 / 500

394 **FANFAN LA TULIPE**

Christian-Jaque. 1952.

Marcel Jeanne. Affiche arabe. 120x160 cm. Entoilée. Etat A- 300 / 400

388 **LES AMANTS DE LA VILLA BORGHÈSE**

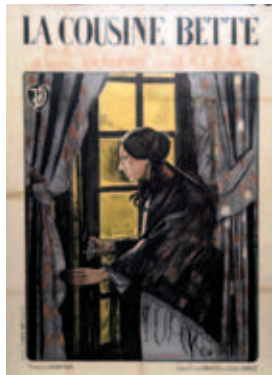
Gianni Franciolini. 1954.

Rojac. 240x160 cm. Entoilée. Etat A- 300 / 400

395 **GÉRARD PHILIPPE**

- L'IDIOT Georges Lampin. 1945.
J. Poissonié. 60x80 cm. Entoilée. Etat A-
- DIE SCHONEN DER NACHT / LES BELLES DE NUIT
René Clair. 1952.
Rehak. 60x84 cm. Entoilée. Etat A-

200 / 300



396

396 **LA COUSINE BETTE**

Max de Rieux. 1927.
René Gaillard. 120x160 cm. Entoilée. Etat B

300 / 400



397

397 **GERMINAL**

Albert Capellani. 1913.
Raoul Vion. 120x160 cm. Entoilée. Etat A -

1000 / 1200



398

398 **GERMINAL**

Albert Capellani. 1913.
R. Freida. 120x160 cm. Entoilée. Etat A -

1500 / 2000



399

399 **FÉCONDITÉ**

Affiche pour la publication dans le journal L'Aurore.
Raymond Tournon. c. 1910. 140x100 cm. Entoilée. Etat A-
400 / 500

De très nombreuses reproductions sont consultables sur
notre site : www.alde.fr