

TAJAN

ESTAMPES, LIVRES, MANUSCRITS, PHOTOS



PARIS - MERCREDI 18 NOVEMBRE 2009 - HÔTEL DROUOT

G. B. 2009

TAJAN

ESTAMPES

Mercredi 18 novembre 2009 à 15h30

Hôtel Drouot, salle 11
9 rue Drouot 75009 Paris

Exposition

Estampes modernes sur rendez-vous à l'étude

37 rue des Mathurins 75008 Paris

Hôtel Drouot, salle 11

9 rue Drouot 75009 Paris - T. +33 1 48 00 20 11

Mardi 17 novembre de 11h à 18h

Mercredi 18 novembre de 11h à 12h

Directeur du département

Thaddée Prate

T. +33 1 53 30 30 47

prate-t@tajan.com

Spécialiste

Elsa Marie-Saint Germain

T. +33 1 53 30 30 48

mariesaintgermain-e@tajan.com

Fax +33 1 53 30 30 46

Expert

Sylvie Collignon (Exposition des estampes anciennes sur rendez-vous)

Expert-Membre du Syndicat Français des Experts Professionnels en Œuvres d'Art
45, rue Sainte-Anne 75001 Paris

T. +33 1 42 96 12 17

Fax +33 1 42 96 12 36

collignonsylvie@cegetel.net

Commissaire-Preneur habilité

Matthias Jakobowicz

Catalogue visible sur notre site internet www.tajan.com

La vente est soumise aux conditions générales imprimées en fin de catalogue (partie Livres). Les photographies du catalogue n'ont pas de valeur contractuelle

TAJAN S.A. Société de Ventes Volontaires de meubles aux enchères publiques - Société Anonyme agréée en date du 7 novembre 2001 sous le n°2001-006. N° RCS Paris B 398 182 295

ESTAMPES ANCIENNES PAR OU D'APRÈS

BÉATRIZET - BEHAM - DELLA BELLA - BOSSE - BRENTEL - BUSINCK- CALLOT -
DEMARNE - DURER - VAN EVERDINGEN - VAN DYCK - FARINATI - FRANCO -
GALLE - GAUTIER DAGOTY - GELLÉE - GOLTZIUS - LASINIO - LEYDE -
J.MAROT - PIRANESI - RAIMONDI - REMBRANDT - ROSA - SCHON
MARINES - BOTANIQUE - TOPOGRAPHIE

ESTAMPES MODERNES PAR OU D'APRÈS

APPEL - BAJ - BANDO - BARYE - BOTERO - BOTT - BRAQUE - CALDER -
CESAR - CHAGALL - CHIRICO - CLAVÉ - COMBAS -
CORNEILLE - DALI - DELATRE - DELVAUX - VAN DONGEN- FOUJITA - FUCHS -
GOEUNETTE - GUILLAUMIN - GUÉRARD -
ICART - JEANNIOT - LABOUREUR - LICHTENSTEIN - LINDSTROM - MAJORELLE -
MARC - MARQUET - MATTTA - MESSAGIER - MILLER - MIRO - MOORE -
MUSIC - NIKIREEV - NITSCH - PICABIA - PICASSO - PISSARRO - RAFFAELLI -
REDON - RIVIERE - ROBBE - ROUAULT - ROUSSEL - SEUPHOR - DE SAINT
PHALLE - STEINLEN - SUGAI - TAQUOY - TAPIES - TISSOT - VASARELY -
WARHOL - WOU - KI - ZADKINE

ESTAMPES ANCIENNES

NICOLAS BEATRIZET
200 - LA VIERGE AU PIED DE LA CROIX AVEC LE CORPS DU CHRIST
gravé d'après une sculpture de Michel- Ange.
(Bartsch T XV, N° 25) 370 x 260. Burin. Très belle épreuve, pli cassé
horizontal médian. Petites déchirure dans le bord des grandes marges,
très légères traces de plis.

500 à 700 €

HANS - SEBALD BEHAM
201 - LA SAINTE FAMILLE SOUS UN DAI (Hollstein p. 198 ; Bartsch
121) 126 x 85mm. Gravure sur bois. Très belle épreuve coupée en
lisière du trait carré. Cachet de l'ancienne collection A. Firmin- Didot
(Lugt 119) et marque à l'encre non répertoriée .

600 à 800 €

STEFANO DELLA BELLA
202 - LE VOYAGE DE JACOB EN EGYPTÉ. (De Vesme 2 Ille et/ IV) .
182 x 271. Eau - forte. Bonne épreuve avec les vers, la signature et le
privilège, rognée au cuivre (manque 1 mm environ sur le bord droit),
très légèrement jaunie.

300 à 320 €

203 - LA MORT A CHEVAL. Pl. 1 de la suite Les Cinq Morts. (De V.
87, sans doute Ile et/ III). 170 x 142. Composition rognée autour du
sujet de forme ovale. 181 x 158. Légèrement jaunie, amincissure
dans le bord gauche, petits accidents, infimes taches et manques dans
les bords.

600 à 800 €

204 - LA MORT EMPORTANT UN ENFANT VERS LA DROITE. Pl. 2 de
la suite Les Cinq Morts. (De V. 88 Ile et/ III). Composition rognée
autour du sujet de forme ovale. Sujet: 175 x 142. Eau - forte et burin.
Belle épreuve légèrement jaunie, petit manque dans la partie supé-
rieure et restauration dans le bas du sujet. Rognée avant la marque du
cuivre : 183 x 150. Quelques taches et traces de plis.

500 à 700 €



205

205 - LA MORT EMPORTANT SUR SON DOS UN ENFANT. Pl. 3 de la suite
Les Cinq Morts.(De V. 89) Composition de forme ovale. 184 x 149.
Eau - forte, burin. Epreuve légèrement jaunie coupée à la limite du
cuivre, quelques taches et traces de plis.

800 à 1 000 €

206 - LA MORT ENTRAINANT UN VIEILLARD DANS UN TOMBEAU. Pl.
5 de la suite Les Cinq Morts. (De V. 91)Feuillet rogné autour du sujet
de forme ovale : 178 x 148. Eau - forte et burin. Belle épreuve légè-
rement jaunie, petites taches. Partie supérieure un peu amincie et res-
taurée, infimes manques.

600 à 800 €

207 - DIVERSES FIGURES (2p) - PRINCIPES DE DESSIN (3p.)
(de V. 372, 381, 394). 80 x 100 ; 115 x 150 ; 45 x 90. Eau- forte.
Belles épreuves un peu tardives,V.150 jaunie, trois sont collées par les
angles, de V. 394 collée. de V. 372 est un peu rognée avec l'angle
inférieur droit refait et léger manque dans l'angle inférieur gauche.
Quelques taches et rousseurs, filets de marge. Ens. 5 planches.

100 à 120 €

208 - VEUE D'AMSTERDAM de la suite des Ports de mer.
(De V. 799). 87 x 137. Eau - forte. Très belle épreuve, infimes taches.
Bonnes marges très légèrement jaunies.

150 €

209 - LE TEMPLE D'ANTONIN ET LE CAMPO VACCINO d'une série de
Six Grandes Vues. (De V. 833). 295 x 280. Eau - forte, burin. Très
belle épreuve de l'état définitif avec les inscriptions sur la tablette.
Légères taches et amincissures, très finement doublée. Filet de marge.

250 à 300 €

SCHELTE ADAMS BOLSWERT
210 - PETIT PAYSAGE. 1 pl. de la série des 21 sujets gravés d'après
P.Rubens. (Hollstein 305 - 325 lVe et/ V). 32.5 x 44.5 cm.
Eau- forte et burin. Epreuve avec l'adresse de l'éditeur G.Hendrickx,
légèrement jaunie. Quelques traces de plis, petites marges.

200 à 250 €

ABRAHAM BOSSE
211 - LES FORCES DE LA FRANCE.
(Duplessis 1228). 178 x 408. Burin. Belle épreuve doublée, légers plis
d'impression, petit accident dans le bas. Filet de marge.

120 à 150 €

FREDERIC BRENTEL
212 - LA POMPE FUNEBRE DE CHARLES III, duc de Lorraine. 34
planches des 48 représentant le Convoi des confréries faisant partie
de l'ensemble des 65 planches dessinées par Claude de la Ruelle.
Ce livre de cérémonie, l'un des plus célèbres du XVIIe siècle comprend
10 grandes "tables" avec un commentaire imprimé représentant les
phases de l'enterrement du duc mort le 14 Mai 1608. 48 autres "
tables" illustrent le convoi, le tout sur les dessins de Claude de la Ruelle
secrétaire des commandements du duc et l'un des maitres de la
cérémonie. Il s'adressa à deux bourgeois de Strasbourg, le graveur F.
Brentel et l'imprimeur Herman de Loye. (bibliographie : La Lorraine et
la Mort, P.Marot p. 163)



212

(Le Blanc 2-66). Ch.env. 145 x 427. Eau - forte. Belles épreuves collées sur un fond, un certain nombre sont accidentées et coupées à la composition. Quelques manques en surface, légèrement jaunies, petites rousseurs et taches. Montage à onglets dans une reliure cartonnée usagée.

1 100 à 1 300 €

LUDOLPH BUSINCK

213 - LES EVANGÉLISTES MARC ET LUC. (Hollstein 20, St. 20). 252 x 326mm. Bois en camaïeu, impression en trois tons. Epreuve coupée au dessus de l'adresse de Taevernier, petit manque dans le bas du sujet et déchirure (0,5cm) dans le bord droit. Légères rousseurs et traces de plis, report du sujet au verso.

500 €

JACQUES CALLOT

214 - LE PARTERRE DE NANCY ou JARDIN DE NANCY. (J.Lieure 566 ler et/II) 257 x 388. Eau- forte. Belle épreuve très légèrement rognée (manque env. 2mm), finement doublée. Pliure verticale médiane et autre ancienne trace de pli redressé, quelques amincissures et acci-dents, infimes manques.

500 €

215 - LES EXERCICES MILITAIRES. Suite complète du frontispice et des 12 planches. (L. 1320 à 1332). Ch. env. 62 x 81. Eau - forte. Belles épreuves de l'état définitif avec les numéros imprimées en deux feuilles, légèrement jaunies. Quelques traces de plis et taches, cassure dans l'angle supérieur droit et déchirure dans le bord droit atteignant la pl.6 (env. 3cm) d'un feuillet, infimes manques en bordure de feuillets.

300 à 400 €

216 - LES PETITES MISERES DE LA GUERRE - LES SUPPLICES. (L. 1333 à 1338 ; 1402) Suite complète du frontispice par A. Bosse et des six planches. Ch. env. 55 x 114mm. 110 x 213mm. Eau - forte. Belles épreuves de l'état définitif avec quelques amincissures, les Misères ont un filet de marge, légères taches et rousseurs, petits manques à L.1333 et 1338, déchirure dans le ciel à L.1337. L. 1402 rognée : 110 x 213 au lieu de : 115 x 220mm a quelques taches et plis de tirage. Ens. 8 pl.

250 à 300 €

217 - LES FANTAISIES : suite complète de 14 planches (dont le fron-tispice). (L. 1372 à 1385). ch.env. 60 x 82mm. Eau - forte. Belle épreuves de l'état définitif avec le numéro, légèrement jaunies, impri-mées sur deux feuilles, quelques rousseurs, petits accidents et man-ques dans les bords.

300 à 350 €

218 - L'ENFANT PRODIGE : suite complète des 11 pl. (L. 1404 à 1414) ch.env. 61 x 81mm. Eau - forte. Epreuves avec les vers et avant les numéros coupées après la marque du cuivre, infimes amincissures dans les angles à certaines. On joint : 8 petites planches d'animaux par V.Solis, certaines accidentées et rognées et 2 autres planches. Env. 20 pl.

200 €

GIOVANNI BENEDETTE CASTIGLIONE et autres artistes

219 - LA RESURRECTION DE LAZARE. (Bartsch 6) un peu rognée : 222 x 314 et tardive. - VIERGE EN PRIERE par W. Hollar d'après A.Durer . 242 x 177. - TETE DE NERON par D.Hopfer. 222 x 155. - DEUX MANCHES DE COUTEAUX, modèles d'orfèvrerie par P.Woeriot, sujets de forme ronde. Diamètre : 195mm. accidents, manques et taches. - VUE D'AMSTERDAM par S. Della Belle (De Vesme 800) 85 x 137. Un peu tardive, partie grattée dans la lettre. -DEUX PAYSAGES, l'un par Chedel est accidenté. Eau- forte, burin. Belles épreuves rognées avant le coup de planche ou sans marges et tirage tardif. Ensemble 8 planches.

200 €

ALBRECHT DURER

220 - LA FAMILLE ORIENTALE. (Hollstein, Meder 8 ; Strauss 14 b/ d)108 x 77mm. Burin. Très belle épreuve coupée au cuivre, légères amincissures et traces de plis.

2 500 €

221 - LA SAINTE FAMILLE AVEC DEUX ANGES DANS UNE SALLE VOUTÉE. (Hollstein, Meder 213 b/ f, Bartsch 100). 216 x 151mm. Gravure sur bois. Très belle épreuve sur papier filigrané à la tête de boeuf, coupée sur le trait carré (avec quelques reprises à l'encre?). Infime amincissure au verso, légère trace de colle dans le bord supérieur au verso, minuscule manque dans l'angle supérieur gauche, marque d'une ancienne collection à l'encre brune au verso difficile à déchiffrer.

2 000 €

222 - ARMOIRIES AVEC UN LION ET UN COQ. (H. M. 97 ; Str. 31 semble f/g) 187 x 118. Burin. Belle épreuve partiellement collée sur un fond cartonné. Rognée au trait d'encadrement, légères amincissures en surface dans les bords, infime manque dans l'angle supérieur gauche. Encadrée.

1 200 à 1 400 €

ANTOINE VAN DYCK

223 - ADAM VAN NOORT - JOANNES DE WAEL. 2 planches de l'Iconographie par Van Dyck. (Mauquoy- Hendrickx 8 IVe/VII, 17 ét.def.) 242 x 157 ; 250 x 178. Eau - forte. Belles épreuves un peu jaunies, traces de plis et rousseurs. Filet de marge ou bonne marge.

150 à 200 €

ALLART VAN EVERDINGEN

224 - LES FONTAINES MINERALES OU BAINS DE SPA, ou EIDSVOLD EN NORVEGE. Suite com-plète des 4 planches. (Hollstein p. 195 IIe et/ III ; Dutuit 95 à 98) ch. env. 130 x 175mm. Eau - forte. Très belles épreuves de l'état définitif avec certains travaux, le trait d'encadrement complété. Infime amincissure renforcée au verso de la pl.2 (bord gauche), petite tache à la pl.3 rognée juste avant la marque du cuivre, les autres ont un filet de marge.

600 €

PAOLO FARINATI

225 - SAINT JEAN L'ÉVANGÉLISTE. (Bartsch T.XVI, 3 IIe et/ II) 280 x 186. Eau forte. Très belle épreuve de l'état définitif, légères taches. Coupée au cuivre, infime manque dans l'angle inférieur droit.

450 à 600 €

GIOVANNI BATTISTA FRANCO

226 - L'ARCHE DU SEIGNEUR PLACÉE PAR LES PHILISTINS DANS LE TEMPLE DE DAGON. (Bartsch 6 IIe et/ III) 263 x 416mm. Burin. Très belle épreuve avant le nom de Franco, coupée sur le cuivre. Légères taches et traces de plis, infimes amincissures en surface.

800 à 1 000 €

227 - LE CHRIST DISPUTANT AVEC LES DOCTEURS. (B. 9) 358 x 464 (dimensions annoncées : 363 x 470). Burin. Epreuve un peu rognée avant le nom de Franco, traces de plis et cassures, deux pliures verticales médianes, quelques restaurations dans les bords un peu jaunis et tachés. Cachet de l' ancienne collection J.Grünling (Lugt 1463) au verso.

1 200 à 1 400 €



227

PHILIPPE GALLE

228 - SCÈNES DE CHASSE. 9 planches d'une série de 54 d'après les sujets de J.Stradanus. (Hollstein 568 - 622) 205 x 275. Burin. Belles épreuves coupées au sujet (légèrement incomplètes) infimes manques dans les bords collés.

300 à 400 €



220



221



225



229



232



234

6 - TAJAN

229 - RECUEIL D'ICONOLOGIE (symboles des bonnes et mauvaises passions). 38 planches et un frontispice dédiant l'ensemble à Marie de Melun, protectrice des arts. (manquent : la Vérité et les Quatre parties du Monde) Ch. env. 150 x 90. Burin. Très belles épreuves dans une reliure cartonnée, dos en veau portant le titre. Format : 215 x 160 . Très bon état général, petit accident en marge à la p l. 33, infimes manques dans les bords à quelques planches, légères taches ou salissures. Le frontispice et la pl.2 sont un peu jaunis et salis avec des trous de brochage dans le bord gauche.

2 300 à 2 800 €

CLAUDE GELLEE dit LE LORRAIN

230 - LE PATRE ET LA BERGERE. (Mannocci 3, sans doute Ile et/ III) 160 x 113mm (au lieu de 177 x 130mm). Eau - forte. Epreuve coupée avant le numéro dans la marge inférieure et le coup de planche, infimes amincissures et tache dans le bord gauche au verso. Pli d'impression traversant le sujet.Deux cachets d'anciennes collections non identifiés au verso.

800 €

HENDRICK GOLTIZUS

231 - CALLIOPE. Planche de la série des neuf Muses. (Strauss 299 IVe/ V) 247 x 163. Burin. Belle épreuve, les angles supérieurs refaits, accident dans le sujet et le bord droit. Sans marges. Cachet de l'ancienne collection du révérend Burleigh au verso.

250 à 300 €

HENDRICK GOLTZIUS d'après

232 - CORYDON ET SYLVIA. Edité par J.Hondius. (Hollstein 568 ; B. 91) 477 x 345. Burin. Très belle épreuve, quelques traces de plis et très légères taches, petites déchirures dans le bord droit. Filet de marge.

1 300 à 1 500 €

EDITÉ PAR HENRI HONDIUS et divers

233 - RECUEIL COMPOSITE comprenant :- PAYSAGES . Suite de 23 planches d'après M.Bril. - LES MOIS : suite de 11 planches (sur 12, manque Décembre) gravés d'après Tempesta. - HUIT PAYSAGES, 3 avec la lettre sont édités par Messenger, les autres coupés au sujet. A la suite : - NEUF DESSINS à la plume monogrammés et datés 1828, - VACHE dessin à la mine de plomb, - BARQUE lavis. 103 x 155. 135 x 180 ; 120 x 180. Eau - forte. Belles épreuves collées par les angles, tachées avec de petits manques dans les bords.

L' ensemble dans une reliure XIXe défraichie.

300 à 400 €

LUCAS DE LEYDE

234 - SAINT JEAN L'ÉVANGÉLISTE. (New Hollstein semble a/c) 109 x 71mm (au lieu de 110 x 74). Burin. Très belle épreuve légèrement rognée, infime amincissure au verso. Cachet de l'ancienne collection Fountain Walker à la plume au verso (Lugt 2545)

400 à 450 €

235 - CAIN TUANT ABEL. (N.H. 5, Ile et/ III) 162 x 115mm. Burin. Bonne épreuve avec l'adresse de Pétri un peu effacée, semble très finement doublée. Infimes amincissures dans les bords, trace d'un ancien pli diagonal.

250 €

ANTOINE MASSON

236 - JACQUES - NICOLAS COLBERT, abbé du Bec. (R. Dumesnil 19) 372 x 289. Burin. Très belle épreuve de l'état définitif coupée au cuivre. Petites amincissures dans le bord supérieur au verso.

100 à 150 €

JEAN MAROT

237 - PRINCIPALE ENTRÉE DU CHATEAU DU LOUVRE et autres planches de la suite des Plans et Elevations du Louvre. 10 pl. (le Blanc 48 - 50) ch. 185 x 595. Eau forte. Très belles épreuves (isolées d'une frise), quelques pliures verticales, déchirure dans le bord droit à l'une, quelques accidents, infimes taches.

400 à 500 €

MARC - ANTOINE RAIMONDI

238 - LE JUGEMENT DE PARIS, d'après un dessin de Raphaël. (Bartsch T.XIV, 245) 296 x 442. Burin. Très belle épreuve coupée au cuivre, traces de pliures verticales, légères salissures, petits accidents dans les bords.

600 à 800 €



238

HARMENSZ VAN RIJN REMBRANDT

239 - AUTO PORTRAIT AU SABRE LEVÉ. (K.G.Boon 18 ; B.Biorklund 34-A) 12,4 x 10,2. Eau - forte et touches de burin. Epreuve de l'état définitif usée, tirage fin XVIIIe. Quelques taches brunes et traces de colle, légère trace de pli diagonale. Filet de marge. Cadre.

600 à 800 €

240 - L'ARTISTE DESSINANT D'APRÈS UN MODELE.

(B. 130 ler et/ III ; B.B. 41-4) 94 x 64mm. Eau - forte. Très belle épreuve coupée au cuivre. deux restes de montage au verso, cachet de l'ancienne collection F.Quiring (Lugt 1041c)

1 000 €

241 - RÉUNION DE DIVERS SUJETS : - Fuite en Egypte - Sainte Famille au chat - le Christ à Emmaüs - le retour du fils Prodigue - le petit orfèvre - le Joueur de cartes - Mendiante appuyée sur un bâton. (B. 55,63, 87,91,123,136,170 ; B.B. 54-D, 54 -C, 54-H, 36 -D, 55-D, 41 -M, 46 -A) 94 x 143 ; 95 x 144 ; 211 x 160 ; 157 x 136 ; 77 x 55 ; 88 x 8,2 ; 81 x 63. Eau - forte, pointe sèche et burin. Belles épreuves, tirages d'essai courant XXe siècle sur différents papiers, trois portent des annotations concernant le tirage. B. 63 a des taches brunes dans la partie supérieure, support insolé à B.136, B.170 qui ont de grandes marges avec quelques déchirures dans les bords, bord droit replié à B. 170. Quelques taches, traces de plis et légers manques ou déchirures dans les bords. Petites ou bonnes marges. Ensemble 7 planches.

450 à 600 €



240

242 - FAUST. (B. 270 ; BB.52 - 4). 210 x 160. Eau - forte, pointe sèche et burin. Epreuve de l'état définitif légèrement tardive, accidentée, finement doublée. Petits manques dans les bords. Filet de marge.

600 à 800 €

243 - ETUDE DE TETES DE SASKIA ET AUTRES FEMMES. (B. 365 ; B.B.36 -B) 150 x 124. Eau - forte. Belle épreuve légèrement jaunie, tardive rognée avant la marque du cuivre. Petites rousseurs et mouillure. On joint : une copie du Chevalier et la mort, d'après Durer.

200 à 250 €

HARMENSZ VAN RIJN REMBRANDT d'après

244 - Sujet de - LA PIECE AUX CENT FLORINS gravé par Léopold Flameng (cité dans Boon copie 2 p.40) . 275 x 392. Eau - forte, pointe sèche. Epreuve jaunie sur vergé. Légères rousseurs, bonnes marges. Cadre.

150 à 200 €

SALVATOR ROSA

245 - DIOGENE PORTANT SA COUPE. (R.W.Wallace 103, Bartsch 5). 455 x 273. Eau - forte et pointe sèche. Epreuve de l'état définitif. Petits manques restaurés dans les angles, légères taches. Pliure horizontale médiane. Bonnes marges.

250 €

TAJAN - 7

ERHARD SCHÖN

246 - FRAU SELTENFRIED, sujet inspiré d'un bois strasbourgeois anonyme. (Hollstein 89 ; Bartsch 161). 166 x 377. Gravure sur bois. Belle épreuve légèrement tardive (sur papier filigrané), petits accidents restaurés dans les bords, petite trace brune sur la tête de l'âne, trait d'encadrement ajouté à l'encre.

400 €

ANTONIO TEMPESTA

247 - STATUE EQUESTRE D' HENRI II d'après un bronze du Palais Ruccellai à Rome.(Bartsch 635). 341 x 460. Eau - forte. Belle épreuve légèrement jaunie et tardive coupée au sujet (traces de colle au verso sans doute suite au décollage d'un support). Pliure horizontale médiane. - PARABOLES RELIGIEUSES : 4 sujets édités par C. Visscher d'après N.de Bruyn ou P.Rubens. 405 x 520. Eau - forte, burin. Belles épreuves un peu jaunies, pliure verticale médiane partiellement fracturée. Petites marges. Ens. 5 pl.

250 €

ESTAMPES DU XVIIIIE SIÈCLE

JEAN - BAPTISTE BICHARD

248 - PORTRAIT DE STALBENT , peintre Flamand d'après A.Van Dyck. - LE DUC D' YORK d'après Sir J. Reynolds gravé par J.Jones; - LE TIOMPHE DE BACCHUS d'après Bouchardon gravé par Caylus et E.Fessard. 625 x 450; 660 x 395 ;430 x 595. Eau forte, pointillé en noir ou manière de crayon imprimée en bistre. Belles épreuves, quelques taches et accidents dans les bords, petites marges ou sans marges, l'une un peu jaunie. On joint : - LA CATHÉDRALE DE STRASBOURG, anonyme. 570 x 435. Eau - forte. Belle épreuve sans marges, pliures et cassures, petite amincissure. Ens. 4 planches.

180 à 200 €

JEAN - LOUIS DEMARNE

249 - REUNION DE TRENTE - SIX PLANCHES répertoriées par Guichardot qui en possédait 43 et en avait dressé le catalogue. (à savoir : -paysage entouré d'arabesques, le marchand de légumes, l'embarcation, deux hommes dans un bateau, deux figures assises au bord de l'eau, deux vaches se léchant, la fileuse au fuseau, vaches se frottant la tête, vaches à l'abreuvoir, homme assis par terre lisant, femme buvant à une femme, femme et les deux vaches, vache debout et vache couchée, le repas d'ap. Demarne gravé par Devisme, cascade tombant d'un rocher, troupeau sous un pont, arbre renversé, la ferme, les deux arbres au bord de l'eau, homme assis près d'une femme gardant trois vaches, les ruines au bord de l'eau, femme menant des animaux vers une rivière, femme un panier au bras, vache et deux veaux, le coup de vent, le pont de pierre près d'une statue en ruines, femme debout devant un homme assis, le hêtre, le naufrage, vache et cheval à l'abreuvoir, mère et enfant, vache et veau passant un gué, enfant s'amusant avec un oiseau, le pot au lait renversé, marché de villageois, le bucheron, homme qui traite une chèvre. G.1 à 11, 13 à 18, 20 à 37, 39 ; Inv. B.N. 1 à 5 certaines planches manquantes) Formats divers, 20 sont imprimées par deux sur une même feuille. Eau forte. Très belles épreuves de tirage sans doute milieu XIXe sur vergé mince, légères taches et rousseurs, infimes déchirures dans le bord des bonnes marges. Bel ensemble d'une grande partie de l'oeuvre gravé, largement inspirée de l'école hollandaise d' une facture libre annonçant les paysagistes français de la fin du XIXe.

400 à 600 €

EDOUARD GAUTIER - DAGOTY

250 - COURS COMPLET D'ANATOMIE. 2 planches 317 x 405 ; 535 x 392. Mezzotinto imprimé en couleurs; Belles épreuves légèrement jaunies et tachées l'une vernie, est sans marge sur un côté avec une pliure diagonale ; petites ou bonnes marges, l'angle inférieur droit accidenté à la seconde.

200 à 250 €

CARLO LASINIO

251 - GALERIE DE FLORENCE, dessinée par le professeur Gozzini et gravée par le chevalier P.Lasinio. Première série à Florence, chez l'éditeur; 129 pl. deuxième série de 42 pl. suivie d'une page de titre, toutes montées à onglets dans une reliure cartonnée, dos cuir à nerfs avec le titre doré, ces gravures reproduisent les tableaux des grands maîtres italiens ou flamands. Recueil format : 315 x 235. Bon état général, légères rousseurs .

200 à 250 €

GIOVANNI BATTISTA PIRANESI

les gravures sont des beaux tirages en première édition de Paris

252 - CARCERI . Pl. XII. (Robison 38 Ve et/ VI) 412 x 560. Eau - forte. Très belle épreuve, pliure verticale médiane et quelques plis de tirage; Infimes amincissures et rousseurs. Grandes marges. Cachet d'une anicenne collection au recto.

800 €

253 - FRONTISPICE POUR LES VUES DE ROME. (Hind 1, IIle et/ V). 505 x 645. Eau forte. Belle épreuve jaunie, accidentée et doublée. Petites marges. Cadre

250 à 300 €

254 - VEDUTA DELLA BASILICA E PIAZZA SAN PIETRO IN VATICANO. (Hind 3, Ve et/ VII). 400 x 542. Eau forte. Très belle épreuve. Pliure verticale médiane, quelques autres traces de plis et taches, légères salissures au verso. Bonne marges.

800 à 1 000 €

255 - VEDUTA DELLA BASILICA DI S. PAOLO FUOR DELLE MURA. (H. 6 Ve et/ VII). 403 x 622. Eau forte. Très belle épreuve en première édition de Paris. Quelques plis ondulés et cassures, légères rousseurs et taches. Infime déchirure dans le bord de la marge gauche , grandes marges.

300 à 350 €

256 - VEDUTA DELLA BASILICA DI S.GIOVANNI LATERANO - VEDUTA INTERNA DELLA BASILICA DI S.GIOVANNI LATERANO; (H. 8 IVe et/ VI , 88 IIle et/ V) 395 x 550 ; 435 x 680. Eau - forte. Très belles épreuves en première édition de Paris, quelques rousseurs, plis ondulés marqués et cassures; petites amincissures. Bonnes marges aux 2 pl. Cachet d'une ancienne collection au recto.

600 à 700 €

257 - VEDUTA DELLE FACCIATA DI DIETRO DELLA BASILICA DI S.MARIA MAGGIORE. (H. 10, IIle et/ V) 405 x 615. Eau forte. Très belle épreuve en première édition de Paris. Quelques plis ondulés, ou pincés, plis de tirage et petites cassures dans les grandes marges. Légères rousseurs et quelques traces de colle.

400 à 500 €

258 - VEDUTA DELLA BASILICA DI S.SEBASTIANO - VEDUTA INTERNA DEL SEPOLCRO DI S. COSTANZA; (H. 13 IIlet / IV ; 37 Ve et/ VI) 422 x 660 ; 415 x 552. Eau - forte. Très belles épreuves, quelques plis ondulés marqués et cassures, autres plis de tirage, déchirure diagonale dans la marge supérieure et le haut du sujet de H.13 ; quelques épidermures et rousseurs, mouillure dans l'angle supérieur droit. Petite déchirure dans le bord de la marge supérieure à H.37. Cachets d'une ancienne collection au recto à chacune.

500 à 600 €

259 - VEDUTA DELLA PIAZZA DEL POPOLO. (H. 14 Ve / VII) 408 x 552 Eau - forte. Très belle épreuve, légère mouillures et rousseurs. Bonnes marges. Cachet d'une ancelinne collection au recto.

600 à 700 €

260 - DOGANA DI TERRA A PIAZZA DI PIETRA; (H. 32 IVe et/ VI) 448 x 600. Eau - forte. Très belle épreuve, quelques plis ondulés et légères rousseurs dans les bords, grandes marges. Cachet d'une ancienne collection au recto.

400 à 500 €

261 - VEDUTA DELL CASTELLO DELL' ACQUA GIULIA... (H. 34, IVe et/ VI) 400 x 603. Eau forte. Très belle épreuve en première édition de Paris. Pli diagonal cassé dans l'angle supérieur gauche, légères traces de plis et cassures, petites amincissures au verso, trous de brochage petites déchirures ou manques dans le bord en marge supérieure, infimes rousseurs et taches, bord des grandes marges un peu jauni.

350 €

262 - OBELISCO EGIZZIO. (H.53 IIle et/ V); 545x 410. Plis ondulés marqués et cassés, mouillures et petites rousseurs dans les bords, infime déchirure dans le bord de la marge droite; grandes marges. Cachet d'une ancienne collection au recto.

300 €

263 - VEDUTA DEL PONTE MOLLE SUL TEVERE. (H. 64 IIe et/ IV). 435 x 670. Eau forte. Très belle épreuve en première édition de Paris. Légère trace de pliure verticale médiane, petites amincissures au verso, infimes trous dans le bord supérieur et inférieur des grandes marges.

500 €

ANTONIO VISENTINI

264 - REGATE SUR LE GRAND CANAL - LE BUCENTAURE DEVANT LE PALAIS DUCAL - LE PONT DU RIALTO. Trois planches des Vues de Venise gravées d'après les tableaux d' A. Canaletto. (Exposition " les Graveurs de Venise au XVIIIe siècle dans la Collection Mancel "au Musée de Caen, 100, 101, 110) 272 x 427. Eau - forte. Taches, piqures et mouillures, traces de plis ondulés. Bonnes marges.Petite déchirure dans le bord droit de l'une. Ens. 3 pl. encadrées.

300 à 400 €

FRANZ XAVER WINTERHALTER d'après

265 - LOUIS - PHILIPPE Ier - SAR. LA DUCHESSE DE NEMOURS- PHILIPPE, - MADAME MARIE D'ORLÉANS et autres portraits de la famille royale. Lith. par L.Noël ou H.Grévedon. Lithographies. Très belles épreuves, bonnes marges un peu jaunies, quelques rousseurs. Ens. 9 planches.

120 à 150 €



254



256



259

ANIMAUX - BOTANIQUE

JACQUES BARRABAN ou **BARRABAND**
266 - L' AMAZONE JAUNE.
330 x 260. Eau forte en couleurs. Très belle épreuve, quelques rousseurs. Grandes marges.

300 à 400 €

JOSEPH NIGG d'après
267 - SIX BOUQUETS DE FLEURS, groupés dans des vases animés par des oiseaux des insectes et des papillons agrémentés de fruits peints par Joseph Nigg, présentés par Colette. Firmin - Didot éditeur 1943.
610 x 480. Lithographie en couleurs par Mourlot.
Très belles épreuves légèrement jaunies avec report du sujet au verso. Dans la couverture papier verte de l' édition portant le titre (avec quelques accidents).

600 à 700 €

MARINES

HIMELY
268 - LE VENGEUR - L'ABORDAGE. Deux sujets gravés d'après Garnerey. 550 x 635. Aquatinte rehaussée de couleurs.
Epreuves légèrement jaunies, salissures et taches, petites éraflures ou enlèvements en surface, légères cassures et accidents dans les bords. Marges du cuivre coupées avant le coup de planche.

500 €

TOPOGRAPHIE

269 - DUCHE DE SAVOIE. 370 x 495. à Amsterdam, chez J.Hondius.
Eau - forte. Belle épreuve aquarellée, pliure verticale médiane. Mouillures et accidents dans les bords.

150 à 200 €

270 - VINDESORIUM CASTRUM - OXONIUM vulgo OXENFORD.
(Windsor et Oxford) Deux vues sur une même feuille par G.Hoefnagle. 360 x 480. Eau - forte. Belle épreuve enluminée légèrement jaunie, accidentée, pliures. Encadrée.

200 à 250 €

271 - CARTE GALLO- FLANDRIAE, duché de Lille.
Dressée par Guillaume Blaeu. 385 x 505. Belle épreuve enluminée, pliure verticale médiane, légères taches et rousseurs. Encadrée.

150 à 200 €

272 - AMÉRIQUE MÉRIDIONALE divisée en ses principales parties, à savoir la terre ferme, le Pérou, le Chili, le Brésil, le Paraguay... par le Sr Sanson géographe, présentée à Mgr le Dauphin par H.Jaillot.
575 x 880. Epreuve enluminée légèrement jaunie, deux pliures verticales médianes, quleques rousseurs; Bonnes marges. Encadrée

1 200 à 1 500 €

AFFICHES

273 - VELO SIMPLEX. Affiche hollandaise.
Rywielfabriek à Amsterdam. 740 x 1760.
Lithographie en couleurs. Epreuve sur vélin mince entoillée, légèrement jaunie. Pliures verticales, quelques accidents cassures et petits manques dans les bords du feuillet.

200 à 250 €

PAUL BRUNO
274 - INTERNATIONAL 1er SPORT - CLUB MUNCHEN.
935 x 740. Lithographie en couleurs.
Epreuve sur vélin mince entoillée, quelques cassures et rousseurs, légers manques en surface. Pliure horizontale médiane cassée.

180 à 220 €

JULES CHERET
275 - BENZO MOTEUR. Essence spéciale pour automobile, en bidons plombés capsulés . Imprimerie Chaix.
1140 x 870. Lithographie en couleurs sur vélin mince un peu jaunie et entoillée. petites taches et traces de plis ondulés. Pliures verticale et horizontale cassées.

800 à 1 000 €

DIVERS MODERNES
276 - AFFICHES par Cottavoz - Galerie Kriegel 1971 . HARTUNG Musée national d' Art Moderne, Paris 1969 . LATAPIE, galerie Henri Bénézit 1968. - LORJOU, galerie Govaerts à Bruxelles, 1972 - MINAUX , musée Galliéra Paris 1972.
Lithographies en couleurs imprimées par Mourlot ou Hofer. Quelques cassures ou petites déchirures dans les bords. Ens. 5 planches.

150 à 200 €

277 - MARINO MARINI , galerie XXe siècle 14 rue des Canettes, Paris en 1971 - SERGE POLIAKOFF lith. par Ch. Sorlier au musée d' Art Moderne en 1970. Deux lithographies en couleurs imprimées par Mourlot. légères taches, quelques traces d e plis et cassures.

200 à 300 €

278 - MAX ERNST Humanae Vitae , à la galerie A. Iolas - ESTEVE, papiers collés à la Neue Galerie de Zurich en 1970. Lithographie de P.Chave à Vence ou de Mourlot à Paris. taches, rousseurs, quelques plis et cassures. L'affiche d' Estève est accidentée dans le haut de la composition, petites déchirures dans les marges.

300 à 350 €

279 - CASSIGNEUL Deauville à la galerie Soleils en 1969 - DUBOUT Chansons de salle de garde à la Libraire R.Kieffer 1971, GENIS en 1970 (petits accidents dans les bords) - TAL COAT Peintures en 1968 - W. SCHOLZ à la galerie Fricker en 1969. Phototypie de Jacomet pour Tal Coat, lithographie de Mourlot ou Desjobert pour les autres. Quelques traces de plis et cassures ou petits accidents dans les bords. Ens. 5 pl

200 à 300 €

CHARLES TICHON
280 - CYCLES CLÉMENT, PARIS. un autre par Paolo Henri. Cinq planches de l'imprimerie Kossuth et Cie. 350 x 685. Lithographie en couleurs sur vélin mince entoillée. Quelques rousseurs et traces de plis.

250 à 300 €

MODERNES



281 - TARIKA. 1985. 720 x 495. Lithographie en couleurs sur vélin. Epreuve signée en bas à droite, annotée VII/ X.

350 €

282 - WOMEN WITH A GOLDEN EYE. Edition Press in San Francisco 1974. 540 x 425. Sérigraphie en noir et or sur fond argenté. Epreuve signée en bas à droite datée 74, numéroté en 39/ 120. Infimes frottements en surface, bonnes marges. Cadre.

800 à 1 000 €

ENRICO BAJ
283 - FEMME A LA COCARDE. 560 x 410. Impression en couleurs sur tapisserie avec inclusion de la cocarde. Epreuve signée, numérotée 29/ 50. Encadrée.

300 à 400 €

TOSHIO BANDO
284 - CHIOT - CHIEN ASSIS. Deux planches d'un album de six animaux. Editions artistiques Apollo. 280 x 366 ; 367 x 272. Eau - forte imprimée en couleurs sur soie appliquée sur Japon.
Epreuves signées en bas à droite, chacune numérotée 20/ 125. Légers frottements sur les bonnes marges.

850 à 1 000 €

285 - CHAT - SINGE. Deux planches d'un album de six animaux. Editions artistiques Apollo Dimension cuivre : 366 x 275. 280 x 366. Eau - forte imprimée en couleurs sur soie appliquée sur Japon.
Epreuves signées en bas à droite, chacune numérotée 20/ 125. Légers frottements sur les bonnes marges.

900 à 1 000 €

ANTOINE - LOUIS BARYE
286 - ETUDE DE TIGRE. (Deltell 2, le et/ III). 190 x 108. Lithographie sur vélin. Epreuve avec la lettre et le nom de Delaunois. Légères rousseurs et taches, infime pli dans la marge inférieure. Bonnes marges.

220 à 250 €

HENRI BATAILLE
287 - TETES ET PENSÉES. Société d'Éditions Littéraires et Artistiques. 1901.
Page de titre jaunie, avec la liste des écrivains représentés, préface dédiée à O.Mirbeau et suite des 22 lithographies représentant H. de Régnier, A.Gide, J.Renard, T.Bernard, P.Fort, O.Mirbeau etc... chacune accompagnée d'un poème. Très belles épreuves, quelques mouillures, taches et traces de plis. dans le cartonnage de l'édition (taché et jauni).

150 à 200 €



288 - MUJER FUMANDO. 1984. Edition Mario vargas Llosa; 405 x 330. Offset lithographie en couleurs. Epreuve sur vélin, signée en bas à droite, numérotée 42/ 150. Quelques traces de plis et cassures, bonnes marges. Cadre

1300 à 1 500 €

FRANCIS BOTT

289 - ESPACES CONCERTES. 5 sujets. 1970 - 73
340 x 340. Sérigraphie en couleurs sur vélin. Epreuves signées en bas à droite, chacune numérotée sur 40 ou sur 75. Infimes salissures. Cachet sec des éditions Lanz à Bâle dans la marge. Feuillet : 500 x 500.

200 à 300 €

FELIX BRACQUEMOND

290 - LA TERRASSE DE LA VILLA BRANCAS. 1876. (H.Béraldi 215 ét. def.) 240 x 352. Eau - forte. Epreuve sur vergé publiée dans l' Art . Bonnes marges légèrement jaunies.

130 à 150 €

GEORGES BRAQUE

291 - OISEAU ET SON OMBRE II. 1961. (Valier 157). 335 x 585. Eau - forte en couleurs. Epreuve sur vélin de Rives, en dehors du tirage à 75 exemplaires. Légères traces de plis et rousseurs éparses dans les marges et le bord du sujet. Feuillet : 525 x 725.

1 400 à 1 600 €



292

GEORGES BRAQUE d'après

292 - L'OISEAU ET SON NID. (Maeght n° 1024) 34 x 51cm. Lithographie en couleurs des éditions Maeght. Epreuve sur vélin signée, annotée H.C, légèrement jaunie. Bonnes marges. Cadre.

2 000 à 2 500 €

ALEXANDER CALDER

293 - PYRAMIDES. 1970 740 x 1100. Lithographie en couleurs imprimée à pleine page sur vélin; Epreuve numérotée XXXII/ L, signée en bas à droite; infimes rousseurs. Cadre

1 000 à 1 200 €



293

CESAR BALDACCINI dit CESAR

294 - COMPRESSION DE DRAPEAUX. 630 x 530. Photolithographie en couleurs. Epreuve sur vélin signée en bas à droite, numérotée 107/ 200. Cachet sec de l'éditeur GLM Suède. A toutes marges: 760 x 585.

250 à 300 €

MARC CHAGALL

295 - LA BIBLE- Verve n° 33- 34, édité par Tériade en 1956. Texte de J.Wahl et M. Shapiro en édition anglaise, reproduction des 105 eaux - fortes avec 16 lithographies hors - texte en couleurs et douze lithographies en noir. Couverture cartonnée illustrée d'une double page (infimes manques au dos et aux angles, légers frottements en surface).

Mourlot 117 à 146. Très bon état général.

1 500 à 2 000 €

296 - DESSINS POUR LA BIBLE. Double numéro de Verve 37-38 en 1960 qui comprend un texte de G. Bachelard et les dessins de Chagall sur les thèmes bibliques. Cet ouvrage comporte 96 reproductions en noir tirées par Draeger et 24 lithographies en couleurs et la couver- ture. Edition anglaise. Format : 360 x 265. Couverture cartonnée illustrée d'une double page lithographiée (petits accidents et légers manques au dos) , quelques frottements en surface.

1 500 à 2 000 €

GIORGIO DE CHIRICO

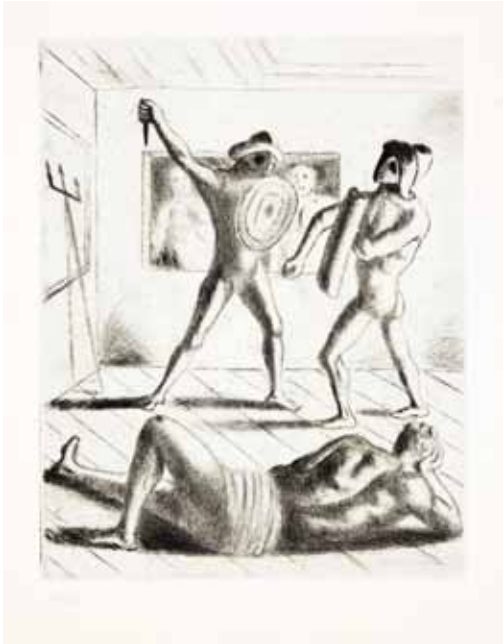
297 - L'ECOLE DE GLADIATEURS. I. 1928 (Ciranna 4). 179 x 138. Eau- forte. Epreuve sur vélin signée en bas à droite et numérotée en illustration hors - texte du livre : Le Mystère laïc de Jean Cocteau, éditions des Quatre Chemins. Bords du feuillet très légèrement jaunis, infimes rousseurs. F : 245 x 192.

2 000 €

ANTONI CLAVE

298 - POINT ROUGE. 1972 (Passeron 287) 760 x 560. Gravure au carborundum en couleurs et gaufrages, imprimée à pleine page avec collage. Epreuve signée en bas à gauche, numérotée V/ V., en dehors du tirage à 80 ex. Sur Japon nacré, avec léger report du sujet au verso et quelque rousseurs. Encadrée entre deux verres.

350 à 500 €



297

ROBERT COMBAS

299 - AFFICHE D'EXPOSITION POUR LA FIGURATION LIBRE. France, Etats-Unis 1985. 690 x 565. Lithographie en couleurs. Epreuve sur vélin signée en bas à droite, numérotée 48/ 90. Quelques mouillures et taches. Feuillet : 810 x 620. Cadre

400 à 500 €

CORNEILLE

300 - FEMME CHAT ET OISEAU. 1987 - FEMME OISEAU ET FLEUR. 1995. 540 x 700.Lithographie en couleurs. Epreuves signées en bas à droite, datées numérotées 43/ 120, 88/ 250. 64/ 895. Bon état, petite pliure dans la marge inférieure à la seconde. Bonnes marges.

300 €

SALVADOR DALI

301 - LE RETOUR DE LA SULAMITE. Planche du Cantique des Cantiques. 1971 (Michler et Löpsinger 479). 395 x 245. Eau - forte imprimée en couleurs, pochoir et doré. Epreuve sur vélin signée en bas à droite, numérotée 180 / 250. Bonnes marges. Encadrée.

350 à 500 €

302 - INFRATERRESTRES ADORÉS PAR DALI. Planche de la Conquête du Cosmos. 1974. (Michler et Löpsinger 649). 745 x 552. Eau - forte, pointe sèche sur chromolithographie et relief. Epreuve sur vélin d' Arches signée en bas à droite, numérotée 67/ 195. Très légè- rement jaunie, quelques rousseurs. Grandes marges. Cadre

600 / 800 €

303 - SAINT GEORGES ET LE DRAGON. 1974 (M. et L. 733) 400 x 580. Eau - forte et pointe sèche en couleurs sur Japon nacré. Epreuve signée en bas à droite, annotée H.C. en dehors du tirage à 150 ex. sur Japon, 150 sur Arches et 150 sur Rives.Infimes piqures dans les gran- des marges. Cadre.

200 à 300 €

304 - BATAILLE DE TETOUAN. 1971.

(M. et L. 1352) 387 x 482. LITHOGRAPHIE EN COULEURS. Epreuve sur vélin d'Arches, signée annotée E.A. Légères rousseurs, petits trous dans le bord supérieur. Bonnes marges.

200 à 250 €

ALBERT DECARIS

305 - TRAVAUX DANS UN PAYSAGE MAROCAIN. 815 x 942. Burin. Epreuve sur vélin signée en bas à droite, numérotée 19/200. Légèrement jaunie, quelques salissures au verso, traces de plis ondulés et quelques cassures dans les bonnes marges.

200 à 300 €

EUGENE DELATRE

306 - ENTRÉE DU VILLAGE DE SAINT JULIEN LE PAUVRE. Vers 1911 255 x 470. Eau forte et aquarelle en couleurs. Epreuve sur vergé d' Arches, signée au crayon bleu en bas à droite, numérotée 11/ 50 en bas à gauche. Infimes traces de plis et légères déchirures dans le bord des grandes marges, quelques salissures au verso. Cachet de l'ancienne collection Ch. Hessèle (Lugt 554). A toutes marges.

180 à 200 €

ALFRED ALEXANDRE DELAUNEY

307 - NOTRE - DAME DE PARIS 1875 - CATHEDRALE DE ROUEN, 1885 - CATHEDRALE DE CHARTRES, 1889. (Dugnat et Sanchez T.II p. 702). Ch. env. 610 x 560. Eau - forte. Epreuves sur vergé ou simili Japon, deux sont signées. Déchirure dans la marge droite atteignant le bord droit du sujet à Chartres, quelques salissures, rousseurs et traces de plis dans les bonnes marges. Ens. 3 pl.

80 à 100 €



308

PAUL DELVAUX

308 - VITRAIL. 1969. (M. Jacob 26) 394 x 278. Eau forte sur Japon Hodomura. Epreuve signée annotée H/ C XVII/ XX, en dehors du tirage à 50 exemplaires et 10 rehaussés d'aquarelle. Infimes traces de plis ou cassures dans le bord des grandes marges.

700 à 800 €

KEES VAN DONGEN

309 - CAVALIER ARABE. (Juffermans JL 17) 372 x 295. Lithographie en couleurs. Epreuve sur vélin signée, numérotée 93/ 95 avec une dédicace : " Pour Anna Algarotti, resinée. Petites rousseurs, mouillures et quelques cassures dans les bonnes marges. Cadre

800 à 1 000 €



310

310 - TETE DE FEMME DE TROIS QUART. Ves 1920 - 25 (J. L non décrite mais reconnue par M. Juffer mans) 395 X 215. Lithographie en noir sur vergé.Epreuve avec la signature imprimée, traces d'écriture illisible au crayon de couleurs carmin au recto. Légers plis ondulés, bande de papier sur le pourtour au verso. Cadre.

600 à 800 €



311

LEONARD TSUGUHARU FOUJITA

311 - LA TROISIEME JEUNESSE DE MADAME PRUNE, de Pierre Loti. 1926.Suite de 19 illustrations dont 2 refusées. Ch.env. 230 x 180. Eau - forte. Très belles épreuves d'un tirage de luxe sur Japon. Bon état général. Feuillet : 270 x 215.

800 €

311bis - FILLETTE AU BONNET. 1957. (S. et D. 57 - 128) 240 x 180. Lithographie en noir. Epreuve sur papier texturé bleuté portant une signature et annotation E.A. Grandes marges. Cadre.

400 à 500 €



312

312 - EVE. 1959-60 (S. et D.Buisson 60 - 29) 420 x 270. Lithographie en noir sur japon vergé. épreuve annotée XV/ XX avec une signature en bas à droite. Infimes taches, légers plis et cassures. Bonnes marges; cadre

500 à 600 €

313 - CHIEN. 360 x 420. Lithographie en noir sur Japon. Epreuve signée numérotée 87/ 100. Taches et cassures. Petites marges. Cadre

200 à 300 €

314 - FILLETTE AVEC UNE BAGUETTE ET UN POT A LAIT. Vers 1964 480 x 320. Lithographie en noir sur vélin crème. Epreuve portant une signature en bas à droite, annotée E.A. Bonnes marges. Cadre.

450 à 500 €

315 - L'ACADÉMIE FRANCAISE, illustration pour La Mésengère de J.Cocteau 1963. - FILLETTE AU PAIN ET AU LAIT. 190 x 188. Bois ou lithographie en couleurs. Epreuves sur vélin portant une signature et l'annotation H.C. ou E.A. Cachet sec de l'éditeur P. de Tartas dans les bonnes marges.

350 à 400 €

316 - LE PETIT JARDINIER - ENFANTS JOUANT AVEC UNE PELOTE DE LAINE. Vers 1963. 197 x 192. Lithographie en couleurs. Epreuves sur Japon nacré portant une signature et annotation E.A. Infime cassure dans l'angle inférieur gauche de l'une. Bonnes marges.

350 à 400 €

ERNST FUCHS

317 - HOMMAGE A DAVID HAMILTON. 1975. 495 x 350. Eau - forte en couleurs. Très belle épreuve signée enbas à droite, numérotée 110/ 200. Très légers plis ondulés, infimes cassures dans les grandes marges. Cadre

300 à 400 €

GALERIE D 'ART MODERNE A BALE

318 - 10 ORIGINALGRAPHIKBLÄTTER, Zum Jubiläum des zwanzigjäh-rigen Bestehens der Galerie d' Art Moderne. 1945 - 1965. Portfolio en feuilles sous couverture papier rempliée portant le titre et comprenant des oeuvres originales de Jean Arp, René Acht, Eduardo Bargheer, Walter Bodmer, Francis Bott, Sonia Delaunay, Max Kämpf, Ferdinand Springer, Roger Vieillard, Marie- Hélène Vieira da Silva. Préface, liste des oeuvres et justificatif du tirage à 150 exemplaires. Le nôtre porte le numéro 44. Recueil de format : 500 x 345. Lithographie en noir ou en couleurs, eau - forte en noir ou en couleurs, burin. Chaque épreuve sur vélin est signée par l'artiste, 3 sont datées 1964 - 64, petites piques et cassures dans les bords très légèrement jaunis ou salis. Bon état général.

600 à 800 €

NORBERT GOEUNETTE

319 - LA GUITARISTE. 1885. 542 x 357. Pointe sèche. Epreuve sur Japon signée en bas à droite et timbrée. Quelques frottements dans les bonnes marges, restes de papier ou de colle au verso

200 à 300 €

HENRI GOETZ

320 - COMPOSITION. 122 x 206. Eau forte en couleurs. Epreuve sur vélin légèrement jaunie signée en bas à droite, annotée : e.a. 1/ 10. Bonnes marges. Cadre.

80 à 100 €

ARMAND GUILLAUMIN

321 - PORTRAIT D'ANDRÉ ou LE BÉBÉ ENDORMI. 1896 (Kraemer 20) 260 x 340. Lithographie en couleurs sur vergé gris. Epreuve numérotée 32/ 50 un peu jaunie, doublée sur un carton. Signature et date imprimés. Bonnes marges. Encadrée.

200 à 300 €

HENRI - CHARLES GUERARD (1846 - 1897)

322 - PORTRAIT DE BAUDELAIRE. - TETE DE MOUTON.1888 (Cl.Bertin 15, 318 1er et/ II). 265 x 185 ; 220 x 150. Eau forte, pointe sèche, fond d'aquatinte pour Baudelaire. Epreuves sur simili Japon ou vergé, CB.15 de l'état définitif, B.318 avant le monogramme en bas à droite , signée à l'encre brune dans le haut du sujet. Petites marges aux deux planches.

200 à 250 €

323 - LE VIEUX GUITARISTE. Vers 1885 - 88 (Cl. B. 47, Vle et/ VII). 480 x 370. Eau forte en brun bistre sur vergé. Epreuve annotée : " tirée à 40, n° 38" portant le cachet de la signature, timbre rouge de l'artiste (Lugt 1157). Infime enfoncement en surface dans le bord du sujet et la marge droite, bonnes marges.

250 €

324 - AZOR. vingt-quatre attitudes du chien sur une même planche. 1888 (Cl.B. 307 ét.def.) 250 x 390. Eau forte en couleurs sur vergé avec le titre et le nom de l'artiste gravés. Légères traces de plis, petites déchirures dans le bord des grandes marges.

150 €



325

LOUIS ICART

325 - SPEED II - VITESSE II. 1933 (Schnessel et Karmel A 121) 395 x 630. Pointe sèche en couleurs sur vélin. Epreuve signée en bas à droite, timbrée, doublée. Rousseurs éparses, bonnes marges. Cadre

600 à 700 €

PIERRE - GEORGES JEANNIOT

326 - LE POLO. 1911 (Dugnat et sanchez 140). Sujet : 309 x 490. Eau - forte. Epreuve sur vélin crème signée en bas à gauche. Petites déchirures dans le bord supérieur, bonnes marges.

250 à 300 €

JEAN - EMILE LABOUREUR

237 - LE MARCHAND D'ANGUILLES. 1932 (S.Laboureur 457 Ille et/V) 231 x 257. Eau forte. Epreuve sur vélin signée en bas à gauche, numérotée 10/ 42, avec le monogramme gravé mais avant la remarque, et la lettre. A toutes marges.

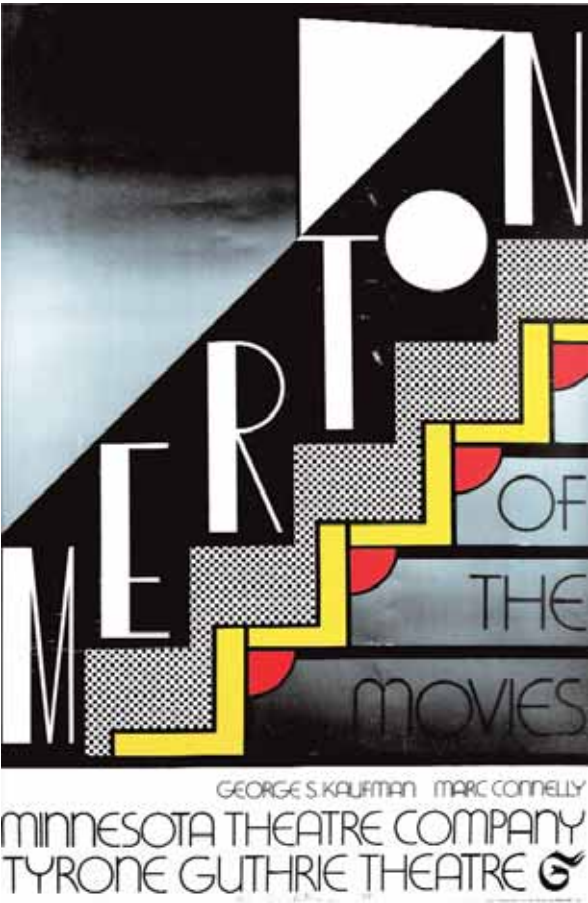
400 à 500 €

328 - LE CHAPEAU AU PANACHE NOIR. Pl. 2 de l'Anthologie Grecque.1912 (S.Laboureur 657). 184 x 132. Bois. Epreuve sur Japon signée en bas à gauche, porte le numéro 3/ 15 d'un tirage total à 13 épreuves , légères traces de colle dans le bord supérieur au recto, infimes rousseurs. Partie gauche du feuillet raboutée en lisière du sujet, marges non ébarbées à droite et dans le bord inférieur. Feuillet : 280 x 215.

400 à 500 €

329 - LE PILOTIN. 1913 (S.L. 705) 200 x 160. Bois. Epreuve sur vergé chamois, signée en bas à gauche, en dehors du tirage à 48 exemplaires. Reste de montage au verso et infime pli dans le bord gauche. Feuillet : 310 x 222.

600 €



330

ROY LICHTENSTEIN
330 - MERTON OF THE MOVIES. Affiche pour le Minnesota Theatre Company, 1968. (Corlett 61) 750 x 497. Sérigraphie en noir et couleurs sur fond argenté. Epreuve portant la mention A/P, datée 1968 et signature. Quelques cassures et petits manques en surface. Encadrée.

500 à 700 €

BENGT LINDSTROM
331 - PERSONNAGES. 650 x 500. Gravure au carborundum, impression en couleurs à pleine page. Epreuve signée et numérotée 14/ 50. Encadrée.

300 à 400 €

RENÉ LORRAIN
332 - PECHEURS DE RETOUR A GRANDCAMPS. 1929 (Dugnat et Sanchez 4490). 425 x 595. Aquatinte en couleurs. Epreuve sur vélin crème signée en bas à droite, annotée " épreuve d'artiste"; Légères rousseurs, petites déchirures dans le bord des grandes marges.

100 à 120 €

JACQUES MAJORELLE
334 - TAMAROUT. 170 x 245. Eau - forte. Impression en bistre. Epreuve annotée " Tamarout 1920 E.A." Grandes marges.

400 à 500 €

MAN RAY
335 - DUE FIGURE. 1968 (Anselmino 27)470 x 360. Lithographie en couleurs; Epreuve sur vélin d'Arches signée en bas à droite, numérotée 103/ 120. Infimes manques en surface, léger report au verso; feuillet : 650 x 480.

300 €

FRANZ MARC d'après
336 - SECHZEHN FARBIGE HANDZEICHNUNGEN... VON FRANZ MARC. Im verlag G.Kiepenheuer, Postdam. Quinze reproductions d'aquarelles en feuilles, titre et justificatif du tirage sous une double page illustrée d'une impression d'après une aquarelle. Tirage à 500 exemplaires, le nôtre porte le N° 210. Bon état général, dans la pochette à rabats cartonnée beige de l'édition.

400 à 500 €

ALBERT MARQUET d'après
337 - QUELQUES CROQUIS D'ALBERT MARQUET (la Varenne, la Rochelle, Marseille, Hendaye etc...) édités par Lematte et Boinot. 10 impressions d'après des dessins à l'encre de chine dans la pochette papier de l'édition, avec la justification du tirage (porte le numéro 180). Chacune sur vélin est numérotée 180 / 200, légèrement jaunie.

100 à 120 €

ROBERTO MATTA
338 - COURSES (2 scènes). 265 x 368. Eau - forte et aquatinte en couleurs. Epreuves sur Japon nacré chacune signée en bas à droite, numérotées 88/ 100. Grandes marges.

300 à 400 €

JEAN MESSAGIER
339 - MAI COUSU PAR LES FLEURS DE POMMIERS - LE NEZ SOUS L'ÉTÉ. (Y.Rivière n.d.) 498 x 720. Lithographie en couleurs. Epreuves sur vélin signées en bas à droite, chacune numérotée 13/ 200, 21/ 200. Infimes cassures dans les petites marges. La seconde sans marge sur les côtés. Ens. 2 pl.

100 à 120 €

HENRY MILLER
340 - MORAVAGINE, BLAISE CENDRARS - CHILDISH DREAM. 1973. 460 x 305 ; 330 x 240. Lithographie en couleurs. Épreuves sur vélin signées en bas à droite au feutre ou à la mine de plomb, numérotées 72/ 200 ou 132/ 200 la seconde titrée a quelques pliures et petites amincissures dans les angles. Ensemble 2 planches.

250 à 300 €



341

JOAN MIRO
341 - LITHOGRAPHIE POUR LES AMIS DU MUSÉE D'ART MODERNE DE PARIS. 1972. (Maeght 840) 898 x 635. Lithographie en couleurs sur vélin d' Arches. Fraiche épreuve signée, annotée HC en dehors du tirage à 75 exemplaires. Infimes rousseurs dans les bords, léger report du sujet au verso.

3 000 à 4 000 €



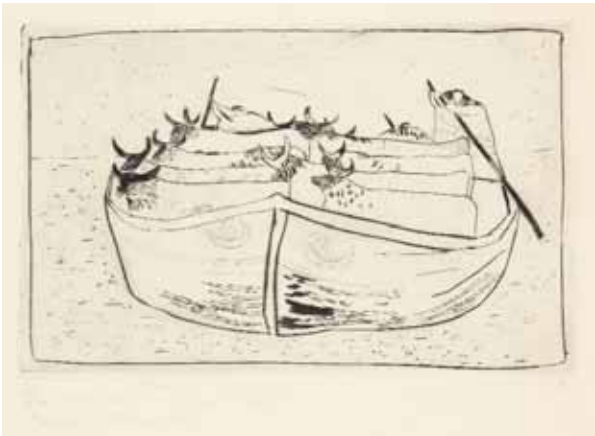
342

342 - POEMES ET CHANSONS d'Erik Satie. L'une des quatre gravures.1969 (Dupin 524) 137 x 355. Eau - forte en couleurs. Epreuve sur vélin numérotée 22/ 75. Grandes marges. Cadre.

700 à 800 €

HENRI MOORE
343 - HOMMAGE A RODIN. 1966 (G.Cramer, A.Grant, D.Mitchinson 59) 290 x 230. Lithographie en couleurs sur vélin crème signée en bas à droite, annotée " épreuve d'artiste" en dehors du tirage à 120 exemplaires, légèrement jaunie et pâlie. grandes marges. Cadre

300 à 400 €



345

ZORAN MUSIC
345 - IL TRAGHETTO IV. 1940.(Schmüking 20) 171 x 270. Eau - forte. Epreuve sur BFK de Rives légèrement jaunie signée en bas à droite, datée 40 annotée " épreuve d'artiste 2/ 15", dédicacée et datée en 1967. Grandes marges. Cadre. Accompagné d'un livret d'exposition " Music, Zeichnungen und Graphik" au Kupferstichkabinett der Öffentlichen Kunstsammlung Basel, 10 Mai - 14 Juin 1964. dans lequel l'estampe est reproduite sous le n° 5.

1 000 à 1 200€

STANISLAS NIKIREEV
346 - LE COLISEE. 1983. 205 x 250. Eau - forte. Très belle épreuve sur vélin datée, signée titrée et annotée en russe, numérotée 7/ 10. Bonnes marges. Cadre

300 €

347 - LE VIEUX NID. 1983. 318 x 295. Eau - forte. Très belle épreuve sur vélin datée, signée titrée et annotée en russe, N 12. Bonnes marges. Cadre

300 €

347 - LE KREMLIN DE ROSTOV. 1994. 132 x 252. Eau - forte. Très belle épreuve sur vélin datée, signée titrée et annotée en russe, numérotée 3/ 50. Bonnes marges. Cadre

150 à 200 €

HERMANN NITSCH
348 - SANS TITRE. 1996 530 x 375. Eau - forte en noir, fond rouge. impression à pleine page. Epreuve d'artiste signée en bas à droite, datée .

600 à 800 €

FRANCIS PICABIA
349 - UN CANAL. (J.Bailly - Herzberg p. 251) 145 x 195. Eau - forte. Epreuve sur vergé portant au recto et au verso le cachet de l'ancienne collection Gunnar Von Lundberg. Légères rousseurs, petites marges. Bande de montage dans le bord supérieur.

200 €

350 - VUE DE MORET - SUR - LOING (la Porte de Samois). (J. B- H. p. 252) 147 x194. . Epreuve sur vergé portant au recto et au verso le cachet de l'ancienne collection Gunnar Von Lundberg. Légères rousseurs, petites marges. Bande de montage dans le bord supérieur.

300 €



351

PABLO PICASSO

351 - LE PEINTRE A SON CHEVALET AVEC DEUX FEMMES NUES. 1966 (Bloch 1371 ; Baer 1392B) 395 x 563. Aquatinte brunissoir et pointe sèche. Epreuve sur vélin signée en bas à droite, numérotée 19/ 50. Bonnes marges; Cadre

1800 à 2 000 €

PABLO PICASSO d'après

352 - CHIEN ASSIS. 325 x 256. Impression sur chine d'après une dessin à l'encre. Epreuve numérotée XI/ XVIII. Quelques traces de plis et cassures, petites rousseurs. Bonnes marges. Cadre.

120 à 150 €

JAMES PICHETTE et autres artistes

353 - COMPOSITIONS . 1969. Quatre sujets différents issus d'un portfolio. 650 x 500. Lithographie en couleurs. Epreuves sur vélin signées, datées et numérotées 44 ou 48/ 75. Deux sont en feuille, deux sont encadrées. On joint : - PORTFOLIO de trois estampages par Etienne HAJDU. 460 x 380. Chacun signé et numéroté IX/ XXV. - FORME SCULPTURE par Berto LARDERA. 720 x 520. Lithographie en couleurs sur Japon nacré. Epreuve signée et annotée " épreuve d'artiste".Encadrée . Accompagnée d'un porfolio contenant 3 lithographies d'autres artistes.

150 à 180 €

CAMILLE PISSARRO

354 - FEMME A LA BARRIERE. 1889 (Delteil 84 Xe et/ X) 160 x 111. Pointe sèche et fond d'aquatinte. Très belle épreuve de l'état définitif sur vergé annotée " 4e ep. 2e série) d'un tirage à 4 ou 5 exemplaires avant le tirage postérieur. Légères traces de plis, irrégularités ou infimes manques au bord droit, très légères salissures en marge. Feuille : 245 x 187.

2 000 à 2 500 €

JEAN - FRANCOIS RAFFAELLI

355 - LES PETITS ANES. (Delteil 69 Ille et/III) 450 x 565. Vernis mou et pointe sèche. Epreuve de l'état définitif sur papier crème de Hollande, signée numérotée 154 d'un tirage à 220 exemplaires. Bord des grandes marges légèrement jaunis.

250 €

ODILON REDON

356 - JE ME SUIS ENFONCÉ DANS LA SOLITUDE. J'HABITAIS L'ARBRE DERRIERE MOI. Pl. IX de la Tentation de Saint Antoine, Ille série. (Mellerio 142). 295 x 223. Lithographie. Epreuve sur chine appliqué sur vélin. Feuille : 440 x 310. Petites rousseurs dans les marges, légèrement jaunie au verso, quelques traces d'adhésif au verso. Infimes irrégularités ou manques dans le bord inférieur du feuillet.

350 à 400 €

CERI GERALDUS RICHARDS

357 - ELEGISCHES SONETT. 1970. 365 x 270. Lithographie en couleurs. Epreuve sur vélin signée et datée en bas à droite. Bonnes marges. Cadre

150 à 200 €

HENRI RIVIERE

358 - LENDEMAIN DE TEMPÊTE - DEUX PAYSANNES À MORGAT.1910, 1913. 275 x 410. Eau - forte, vernis mou. Impression en bistre. Épreuves sur vélin fort , portant le timbre rouge. Bonnes marges. Encadrées.

400 à 450 €

359 - LE PETIT PECHEUR. Vers 1910. 225 x 348. Eau - forte et vernis mou en bistre. Epreuve sur vergé timbrée. Bonnes marges insolées légèrement jaunie au verso.

200 à 250 €

360 - FEMMES PORTANT DES FAGOTS SOUS-BOIS. Vers 1910. 225 x 345. Eau - forte en brun. Epreuve sur vergé timbrée. Bonnes marges. Encadrée.

200 à 250 €



354



366

361 - L'AUBE. Planche 1 de la Féerie des Heures. 1901 (Toudouze p. 100, Fields p.87) 240 x 600. Lithographie en couleurs. Epreuve sur vélin timbrée en bas à droite, légèrement jaunie. Feuille : 300 x 650. Cadre.

300 €

362 - BORD DE MER BRETON. 150 x 432. Illustration pour un diplôme de mérite remis en 1912 par la Société Nationale de l'Art à l'Ecole. Document nominatif . Quelques taches, cassures, petits manques et accidents dans le bord des grandes marges.

80 à 120 €

MANUEL ROBBE

363 - LE QUAI AUX FLEURS. (Merill Chase à chercher...) 355 x 275. Aquatinte en couleurs. Epreuve sur vélin signée en bas à droite, légèrement jaunie et tachée. Bonnes marges. Cadre.

400 à 500 €

GEORGES ROUAULT

364 - PROFIL. 1919. Planche des Réincarnations du Père Ubu. (I.Rouault 14c). 302 x 195. Eau - forte, aquatinte et roulette. Epreuve sur vergé de Montval, bords un peu jaunis. Feuille : 365 x 263.

200 €

365 - AUTO PORTRAIT III. 1926. (I.R. 343) 345 x 247. Lithographie en couleurs. Très belle épreuve sur vélin signée en bas à droite, numérotée 44/ 100. Déchirure d'environ 1cm dans le bord supérieur, cassure dans le visage, infimes taches, légère mouillure dans l'angle inférieur gauche du feuillet, dimensions : 535 x 415.

1 500 €

GEORGES ROUAULT d'après

366 - TETE DE PIERROT. Gravé par Lacourière. 540 x 390. Eau forte et aquatinte en couleurs. Epreuve légèrement jaunie, signée à l'encre brune et annotée " gravé par Lacourière 134/ 150". Infimes piqures brune, grandes marges.Cadre.

1 000 à 1 200 €XER - XAVIER ROUSSEL

367 - PASTORALE. 1926

(Salomon 29) 162 x 220.

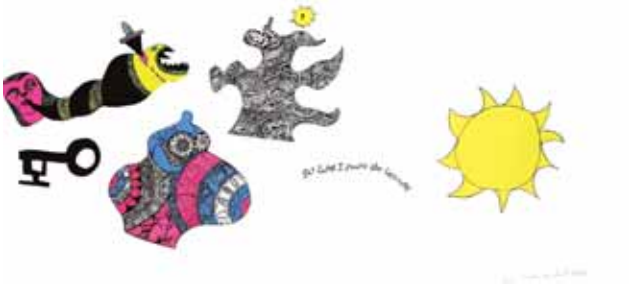
Lithographie en noir. Epreuve de l'état définitif sur chine volant avec la signature imprimée. Cachet sec de l'éditeur La Galerie des Peintres Graveurs dans les bonnes marges. Légers plis, infimes taches.

120 à 150 €

MICHEL SEUPHOR

368 - EU NOSTRA - CERCLE ET CARRÉS. Deux compositions différentes. 755 x 520 ; 510 x 500 ; 530 x 760. Sérigraphie, lithographie en couleurs et collage, fond noir. Épreuves signées, numérotées 10/100, XVII/ XXXV, 53/100. Quelques cassures. Ensemble 3 planches.

200 à 300 €



369

NIKI DE SAINT PHALLE

369 - ICH 1968. Portolio complet de six planches. Imprimeur Albin Uldry , Berne; 605 x1008 (2), 605 x 1245, 605 x 113, 605 x 1275, 605 x 815. (Ulmer Muséum Niki de St Phalle Das graphische werk 1968 - 1980, figuren Cata, Exposition 16 Mai au 6 juillet 1980 n° 34 à 39, p. 47 à 52) Sérigraphie en couleurs. L'une signée numérotée 4 / 50. Epreuves encadrées, très bonne condition.

3 000 à 4 000 €

THÉOPHILE - ALEXANDRE STEINLEN
370 - ROUTE MENANT AU VILLAGE(Belmont) (E. de C. non décrit)
485 x 587. Eau - forte en couleurs. Epreuve sur vergé filigrané
E.Delâtre portant des annotations concernant le tirage dans la marge inférieure, légèrement jaunie. Quelques taches dans le bord des bonnes marges. Cachet de l'ancienne collection H.M.Petiet (Lugt n.d.)
150 à 180 €

KUMI SUGAI
371 - COMPOSITION. 680 x 400. Eau - forte en couleurs sur support texturé. Epreuve signée en bas à droite, numérotée 32/ 80. Feuille : 790 x 565.
200 à 250 €

372 - COMPOSITION. 655 x 520. Lithographie en couleurs. Epreuve sur vélin signée en bas à droite, numérotée 91/ 190. Légèrement jaunie, quelques plis. Feuille : 750 x 555.
200 à 250 €

MAURICE TAQUOY
373 - RENDEZ- VOUS DE CHASSE. 1904 - 05 (G.Dugnat et P.Sanchez 185 p. 2345) 250 x 308. Eau forte imprimée en couleurs. Epreuve sur Japon signée en bas à droite datée. Légèrement jaunie, minuscules taches. Bonnes marges.
280 à 320 €

ANTONI TAPIES
374 - EAU - FORTE POLYCHROME pour Paroles Peintes N° V. 1975 (Galfetti 519). 380 x 280. Eau forte et aquatinte , impression en couleurs à pleine page. Epreuve sur vélin fort signée en bas à gauche, et numérotée N 14/ 20. Encadrée.
800 à 1 000 €



375

JAMES TISSOT
375 - LE VEUF. 1877.(Wentworth 28) 350 x 226.Eau - forte et pointe sèche sur vélin Superbe épreuve timbrée, signée en bas à gauche. Feuille : 410 x 270. Minuscules piqures brunes et ancienne bande de montage sur le bord droit au verso. Infime amincissure dans la marge inférieure. Trou d'aiguille dans le haut du sujet. Maintenu par une bande blanche dans le bord supérieur. Cadre.
1 800 à 2 200 €

VICTOR VASARELY
376 - SRI - KOC. 520 x 520. Sérigraphie en couleurs. Epreuve signée en bas à droite, numérotée F/ V 19/ 60. Bonnes marges. Cadre.
250 à 300 €

377 - STRI DIM. 600 x 695. Sérigraphie en couleurs. Epreuve sur vélin signée en bas à droite, annotée E.A. I / VI. Bonnes marges. Cadre.
350 à 400 €

ANDY WARHOL d'après
378 - CAMPBELL'S SOUP. Portfolio d'une édition de 10 planches par Sunday B. Morning. Feuille : 890 x 590. Sérigraphie en couleurs. Légères salissures au verso. Très bon état général.
800 à 1 000 €



379

ZAO WOU - KI
379 - GRAVURE. 1965
(J.Agerup 163) 282 x 350. Eau - forte avec aquatinte en couleurs. Epreuve sur vélin signée en bas à droite, datée 65, annotée "épreuve d'artiste", en dehors de l'édition à 75 exemplaires. Grandes marges. Encadrée.
400 à 500 €

OSSIP ZADKINE
380 - LE COMBAT ANTIQUE. 1964(C. Czwiklitzer 47) 275 x 945. Eau - forte accompagnant le livre " Zadkine" de I. Jianou. Epreuve d'artiste en dehors du tirage du livre, annotée dédiée et signée. Légèrement jaunie. Bonnes marges.Cadre
200 à 250 €

381 - LA BELLE ET LA BETE. 1967(C. C. 180). 600 x 335. Lithographie en couleurs exécutée pour la monographie sur Rodin par Ionel Jianou et C.Golschneider. Epreuve de l'état définitif signée, annotée " épreuve d'artiste" et " Hommage à Rodin". Légèrement jaunie. Bonnes marges. on joint : SCÈNE CHAMPETRE par Grau Sala. 523 x 385. Lithographie en couleurs. Epreuve jaunie signée, numérotée IX / XXXV. Bonnes marges.Cadres aux 2 planches.
350 €

ESTIMATIONS ET EXPERTISES

Tajan effectue des inventaires à domicile, à Paris, en province et à l'étranger, pour assurances, successions, partages, donation ou vente.

Fils Kozłowski
Commissaire-Priseur habilité
T. +33 1 53 30 30 33 - kozlowski@tajan.com

Informations : Murielle Corbières
T. +33 1 53 30 30 16 - corbieres-m@tajan.com

PARIS ET RÉGIONS

Estimations à domicile sur rendez-vous.
Tous les jours à l'Espace Tajan : estimations gratuites et confidentielles sans rendez-vous, de 9h à 12h30 et de 14h à 18h

37 rue des Mathurins - 75008 Paris
Informations : Murielle Corbières
T. +33 1 53 30 30 16 - corbieres-m@tajan.com

CORRESPONDANTS

Estimations sur rendez-vous.
Journées d'expertise gratuites et confidentielles suivant le calendrier consultable sur www.tajan.com.

RUO-CHUET
Alexis Maréchal
Général d'Armée des Lettres
5 rue Jean-Jacques Bell - 33000 Bordeaux
T. +33 5 56 40 01 00 - maréchal-a@tajan.com

Tous les jours : estimations sans rendez-vous
de 10h à 12h30 et de 14h à 18h

CHAMPAGNE-ARDENNES
Ariane Driessart
27 cours Langlet - 51100 Reims
T. +33 6 23 75 64 18 - driessart-a@tajan.com

RHÔNE-ALPES
Françoise David
T. +33 6 74 66 60 98 - david-fr@tajan.com

MONTE-CARLO
Art Monaco S.A.
Le Vélispir
26 boulevard du Larvotto - 98000 Monaco
Contact : Murielle Corbières
T. +33 1 53 30 30 16 - corbieres-m@tajan.com



CONDITIONS GÉNÉRALES DE VENTE

TAJAN est une société de ventes volontaires de meubles aux enchères publiques régie par la loi n° 2000-612 du 10 juillet 2000.

TAJAN agit comme mandataire du vendeur. Le Commissaire-priseur n'est pas partie au contrat de vente qui unit exclusivement le vendeur et l'adjudicataire.

GÉNÉRALITÉS

Les présentes conditions générales de vente, la vente et tout ce qui s'y rapporte sont régies par le droit français. Les vendeurs, les acheteurs ainsi que les mandataires de ceux-ci acceptent que toute action judiciaire relative de la compétence exclusive des tribunaux du ressort de Paris (France).

Les dispositions des présentes conditions générales sont indépendantes les unes des autres.

La vente est faite au comptant et les prix s'expriment en euros (€).

GARANTIES

Le vendeur garantit à TAJAN et à l'acheteur qu'il est le propriétaire non contesté, ou qu'il est dûment mandaté par le propriétaire non contesté, des biens mis en vente, lesquels ne subissent aucune réclamation, contestation ou saisie, ni aucune réserve ou nantissement et qu'il peut transférer la propriété desdits biens valablement.

Les indications figurant au catalogue sont établies par TAJAN et l'Expert, qui l'assiste le cas échéant, avec toute la diligence requise par une RVV de meubles aux enchères publiques, sous réserve des notifications, déclarations, rectifications, annonces au moment de la présentation de l'objet et portées au procès-verbal de la vente. Des informations, y compris les indications de dimension figurant dans le catalogue sont fournies pour faciliter l'inspection de l'acquéreur potentiel et restent soumises à son appréciation personnelle.

L'absence d'indication d'une restauration d'usage, d'accidents, retouches ou de tout autre incident dans le catalogue, sur des rapports de condition ou des étiquettes, au moment des annonces verbales n'implique nullement qu'un bien soit exempt de défaut.

Aucune réclamation ne sera admise une fois l'adjudication prononcée, une exposition préalable ayant permis aux acquéreurs l'examen des œuvres présentées.

Pour les objets dont le montant de l'estimation basse dépasse 1 000 €, figurant dans le catalogue de vente, un rapport de condition sur l'état de conservation des lots pourra être communiqué sur demande. Les informations y figurant sont fournies gratuitement et à titre indicatif uniquement. Celles-ci ne sauraient engager en aucun manière la responsabilité de TAJAN.

En cas de contestations notamment sur l'authenticité ou l'origine des objets vendus, TAJAN est tenu par une obligation de moyens ; sa responsabilité éventuelle ne peut être engagée qu'à la condition expresse qu'une faute personnelle et prouvée soit démontrée à son encontre.

RAPPEL DE DÉFINITIONS

Attribué à : signifie que l'œuvre a été exécutée pendant la période de production de l'artiste mentionné et que des présomptions désignent celui-ci comme l'auteur vraisemblable ou possible sans certitude.

Attribué de : le tableau est l'œuvre d'un artiste contemporain du peintre mentionné qui s'est montré très influencé par l'œuvre du Maître.

Auteur de : sorti du atelier de l'artiste, mais réalisé par des élèves sous sa direction.

Dans le goût de : l'œuvre n'est plus d'époque.

Succès de : l'œuvre a été exécutée jusqu'à cinquante années après la mort de l'artiste mentionné qui a influencé l'auteur.

ESTIMATIONS ET PRIX DE RÉSERVE

Le prix de vente estimé figure à côté de chaque lot dans le catalogue, il ne comprend ni les frais à la charge de l'acheteur, ni la TVA.

Le prix de réserve est le prix minimum confidentiel arrêté avec le vendeur au-dessous duquel le bien ne sera pas vendu.

Le prix de réserve ne peut être supérieur à l'estimation basse figurant dans le catalogue ou annoncée publiquement par le commissaire-priseur habilité et consignée au procès verbal.

Dans le cas où un bien ne comporterait pas de prix de réserve, la responsabilité de TAJAN ne serait pas engagée vis-à-vis du vendeur en cas de vente du bien concerné à un prix inférieur à l'estimation basse publiée dans le catalogue de vente.

ORDRES D'ACHAT ET ENCHÈRES PAR TÉLÉPHONE

Les ordres d'achat se font par écrit à l'aide du formulaire prévu à cet effet en fin de catalogue.

Ce formulaire doit être adressé à TAJAN au plus tard 2 jours ouvrés avant la vente, accompagné d'un RIB bancaire précisant les coordonnées de l'établissement bancaire et d'une copie de pièce d'identité de l'enchérisseur. Pour les achats importants, il pourra être demandé une lettre accréditive du client.

Dans le cas de plusieurs ordres d'achat identiques, le premier arrivé aura la préférence.

Les enchères par téléphone sont admises pour les clients qui ne peuvent se déplacer. A cet effet, le client retournera à TAJAN le formulaire susvisé dans les mêmes conditions. Les enchères par téléphone ne sont renouvelées que pour les lots dont l'estimation basse est supérieure à 400 €. Le nombre de lignes téléphoniques étant limité, il est nécessaire de prendre des dispositions 2 jours ouvrés au moins avant la vente.

Dans les deux cas, il s'agit d'un service gracieux rendu au client. TAJAN, ses agents ou ses préposés ne porteront aucune responsabilité en cas d'erreur ou omission dans l'exécution des ordres reçus, comme en cas de non exécution de ceux-ci.

ENCHÈRES

Pour une bonne organisation des ventes, les enchérisseurs sont invités à se faire connaître auprès de TAJAN avant la vente, afin de permettre l'enregistrement de leurs données personnelles. Les acquéreurs potentiels devront justifier de leur identité et de leurs références bancaires.

Toute personne s'étant fait enregistrer auprès de TAJAN dispose d'un droit d'accès et de rectification aux données nominatives fournies à TAJAN dans les conditions de la loi informatique et Liberté du 6 janvier 1978 modifiée par la loi du 6 août 2001.

Les enchères suivent l'ordre des numéros du catalogue. TAJAN est libre de tenir l'ordre de progression des enchères et les enchérisseurs sont tenus de s'y conformer. Le plus offrant et dernier enchérisseur sera l'adjudicataire.

En cas de contestation au moment des adjudications, c'est-à-dire s'il est établi que deux ou plusieurs enchérisseurs ont simultanément porté une enchère équivalente, soit à haute voix, soit par signe, et réclamant en même temps cet objet après le prononcé du mot « adjugé », le dit objet sera immédiatement remis en vente au prix proposé par les enchérisseurs et tous les amateurs présents pourront concourir à cette deuxième mise en adjudication.

Toute personne qui enchère durant la vente est réputée le faire à titre personnel et agir en son nom propre ; il en assume la pleine responsabilité, à moins d'avoir préalablement fait enregistrer par TAJAN un mandat régulier précisant que l'enchère est réalisée au profit d'un tiers identifié.

Dans l'hypothèse où un prix de réserve aurait été stipulé par le vendeur, TAJAN se réserve le droit de porter des enchères pour le compte du vendeur jusqu'à ce que le prix de réserve soit atteint.

CONVERSION DE DEVISES

La vente a lieu en euros. Un panneau convertisseur de devises est mis en place lors de certaines ventes à la disposition des enchérisseurs. Les informations y

figurant sont fournies à titre indicatif seulement. Des erreurs peuvent survenir dans l'utilisation de ce système et TAJAN ne pourra en aucun cas être tenu responsable pour des erreurs de conversion de devises. Seules les informations fournies par le commissaire-priseur habilité en euros font foi.

FRAIS À LA CHARGE DE L'ACHETEUR

L'acheteur paiera au profit de TAJAN, en sus du prix d'adjudication « prix net vendeur », une commission d'achat de 20% TTC du prix d'adjudication jusqu'à 20 000 €, 20% de 20 001 € jusqu'à 600 000 € et de 12% HT au-delà, la tranche supérieure à 600 000 €, la TVA au taux de 10,6% (9,5% pour les livres) étant en sus.

Les biens en admission temporaire en provenance d'un pays tiers à l'Union Européenne seront signalés par le symbole T et H.
T : Des frais additionnels de 0,6% TTC (soit 0,002 TTC pour les livres, 0,6/0,6% TTC pour les autres lots) seront prélevés en sus des frais habituels à la charge de l'acheteur.
H : Des frais additionnels de 10,6% HT (soit 23,44% TTC) seront prélevés en sus des frais habituels à la charge de l'acheteur.
Dans certains cas, ces frais additionnels peuvent faire l'objet d'un remboursement à l'acheteur. Pour plus amples renseignements, nous vous remercions de bien vouloir contacter notre service Client au +33 1 53 30 30 30 ou +33 1 53 30 30 38.

PAIEMENT

Le paiement doit être effectué immédiatement après la vente. Dans l'hypothèse où l'adjudicataire ne se sera pas fait enregistrer avant la vente, il devra justifier précisément de son identité ainsi que de ses références bancaires.

L'adjudicataire pourra s'acquitter par les moyens suivants :

- Par virement bancaire en €
- Par carte bancaire Visa ou MasterCard à la présentation d'un justificatif d'identité. L'identité du porteur de la carte devra être celle de l'acheteur.
- En espèces en € pour les particuliers jusqu'à un montant égal ou inférieur à 3 000 € frais et taxes compris par vente.
- En espèces en € pour les commerçants jusqu'à un montant égal ou inférieur à 100 €, frais et taxes compris par vente.
- Par chèque bancaire certifié en € avec présentation obligatoire d'une pièce d'identité en cours de validité.

Les chèques tirés sur une banque étrangère ne seront pas acceptés.

Les chèques et virements bancaires seront libellés en euros à l'ordre de TAJAN SA :

BANQUE HSBC - 3, rue La Boétie, 75000 Paris, France			
Code SWIFT	IBAN		
CCRTMFPF	FR 76 30058 00050 00502008705 74		
Code banque	Code guichet	Compte	CIB
80058	00050	00502008705	74

La caisse de la Société TAJAN est ouverte aux jours ouvrables de 10h00 à 12h30 et de 14h00 à 17h30. T. +33 1 53 30 30 30 ou +33 1 53 30 30 38.

L'acheteur ne devient propriétaire du bien adjugé qu'à compter du règlement intégral et effectif à TAJAN du prix, des commissions et des frais afférents. Dès l'adjudication prononcée, les objets adjugés sont placés sous l'entière responsabilité de l'acquéreur. Il lui appartient de faire assurer les lots dès l'adjudication.

DÉFAUT DE PAIEMENT

Conformément à l'article 14 de la loi n° 2000-612 du 10 juillet 2000, à défaut de paiement par l'adjudicataire, après mise en demeure restée infructueuse, le bien est remis en vente à la demande du vendeur sur telle enchère de l'adjudicataire défilant ; si le vendeur ne formule pas cette demande dans un délai d'un mois à compter de l'adjudication, la vente est résiliée de plein droit, sans préjudice de dommages et intérêts dus par l'adjudicataire défilant.

TAJAN se réserve de réclamer à l'adjudicataire défilant :

- des intérêts aux taux légaux,
- le remboursement des coûts supplémentaires engagés par sa défilance,
- le paiement du prix d'adjudication ou ;
- la différence entre ce prix et le prix d'adjudication en cas de revente s'il est inférieur, ainsi que les coûts générés par les nouvelles enchères ;
- la différence entre ce prix et le prix d'adjudication sur telle enchère s'il est inférieur, ainsi que les coûts générés par les nouvelles enchères.

TAJAN se réserve également le droit de procéder à toute compensation avec les sommes dues par l'adjudicataire défilant.

TAJAN se réserve la possibilité d'écarter de ses ventes futures tout adjudicataire qui n'aurait pas respecté les présentes conditions générales de vente et d'achat de TAJAN.

DROIT DE PRÉEMPTION DE L'ÉTAT FRANÇAIS

L'Etat français dispose d'un droit de préemption sur certaines œuvres d'art mises en vente publique. L'exercice de ce droit au cours de la vente est confirmé dans un délai de quinze jours à compter de la vente. Dans ce cas, l'Etat se substitue au dernier enchérisseur.

EXPORTATION ET IMPORTATION

L'exportation de tout bien de France, et l'importation de tout autre pays, peuvent être sujettes à autorisations (certificats d'exportation, autorisations douanières). Il est de la responsabilité de l'acheteur de vérifier les autorisations requises. Pour toute information complémentaire, il convient de contacter TAJAN SA au +33 1 53 30 30 33.

ENLÈVEMENT DES ACHATS

Aucun lot ne sera défilé à l'acquéreur avant acquittement de l'intégralité des sommes dues. En cas de paiement par chèque ou par virement, la délivrance des objets pourra être différée jusqu'à l'encaissement. Les frais de dépôt sont, en ce cas, à la charge de l'adjudicataire. Le dépôt n'entraîne pas la responsabilité de TAJAN, de quelque manière que ce soit.

ENLÈVEMENT DES OBJETS NON VENDUS

Les lots non vendus doivent être retirés dans les meilleurs délais par le vendeur, au plus tard dans les 14 jours suivant la vente publique. A défaut, les frais de dépôt des objets non vendus seront supportés par le vendeur, au tarif habituel en pareille matière. TAJAN ne sera tenu d'aucune garantie à l'égard du vendeur concernant ce dépôt.

TAJAN

Précisez le type d'enchère (téléphone ou ordre d'achat) / **Choose the bid form** (telephone or absentee bids)

ENCHÈRES PAR TÉLÉPHONE / TELEPHONE BID FORM*

Téléphone pendant la vente / Telephone during the auction

ORDRE D'ACHAT / ABSENTEE BID FORM*

ESTAMPES

Hôtel Drouot - mercredi 18 novembre 2009 - 15h30
Vente numéro 9383

LAISSEZ DES ORDRES D'ACHAT EN LIGNE
SUR WWW.TAJAN.COM

PALIER D'ENCHÈRES

de 1 000 à 2 000 €	par 100 ou 200, 500, 800 €
de 2 000 à 3 000 €	par 200 ou 200, 500, 800 €
de 3 000 à 5 000 €	par 200 ou 200, 500, 800 €
de 5 000 à 15 000 €	par 500 ou 1 000 €
de 15 000 à 30 000 €	par 1 000 ou 2 000 €
de 30 000 à 50 000 €	par 2 000 ou 2 000, 5 000, 8 000 €
de 50 000 à 100 000 €	par 5 000 ou 2 000, 5 000, 8 000 €
de 100 000 à 200 000 €	par 5 000 ou 10 000 €
Au-dessus de 200 000 €	à la discrétion du commissaire-priseur habilité.

Les enchères par téléphone ne sont recevables que pour les lots dont l'estimation basse est supérieure à 200 €.

Merci de joindre au formulaire d'ordre d'achat : un Relevé d'Identité Bancaire, et copie d'une pièce d'identité (carte d'identité, passeport ... ou un extrait d'immatriculation au R.C.S.

Après avoir pris connaissance des conditions de vente, je déclare les accepter et vous prie d'enregistrer à mon nom les ordres d'achat ci-dessus aux limites indiquées en €.

Ces ordres d'achat seront exécutés au mieux de mes intérêts en fonction des enchères portées lors de la vente.

Telephone bidding can only be arranged for lots with sale estimates of over €200.

Please sign and attach this form to a document indicating the bidder's bank details (IBAN number or swift account number) and a photocopy of the bidder's government issued identity card. (Companies may send a photocopy of their registration number.)

I have read the terms of sale, and grant you permission to purchase on my behalf the following items within the limits indicated in €.

Formulaire à nous faire parvenir au plus tard deux jours avant la vente.
This absentee bid form should be received by us no later than two days before the sale.

Date _____

Signature obligatoire / Required signature

1 INFORMATIONS CLIENT / CUSTOMER DETAILS

N° Client Tajan / *Tajan Customer Number* _____

Nom et Prénom / Name & First Name _____

Adresse / Address _____

Tél / Phone _____ Portable / Mobile _____

Fax (Important) _____

Email

Nous serions heureux de vous informer de nos ventes futures, accepteriez vous de recevoir des informations par email ? oui non

2 INFORMATIONS BANCAIRES / BANK DETAILS

Banque / Name of Bank _____

Adresse de la banque / Address of Bank _____

Numéro de compte / Account Number _____

Chargé de clientèle / Name of Account Officer _____

Téléphone de la banque / Bank Telephone Number _____

3 ENCHÈRES / BIDS

[illegible]

* Champs requis / *Mandatory fields*

** Les limites ne comprennent pas les frais légaux / *These limits do not include fees and taxes*

Faxer à / Please fax to

+33 1 53 30 30 46



CONSTANTIA.

