

1400
三台
Honzito

TAJAN

ESTAMPES

PARIS - MERCREDI 22 AVRIL 2009 - HÔTEL DROUOT



200



205



394

TAJAN

ESTAMPES

Mercredi 22 avril 2009 à 15h

Hôtel Drouot, salle 11
9 rue Drouot 75009 Paris

Exposition

Hôtel Drouot, salle 11

9 rue Drouot 75009 Paris - T. +33 1 48 00 20 11

Mardi 21 avril de 11h à 18h

Mercredi 22 avril de 11h à 12h

Spécialiste

Frédérique Sené

T. +33 1 53 30 30 48

sene-f@tajan.com

Fax +33 1 53 30 30 46

Expert

Sylvie Collignon (Exposition des œuvres sur rendez-vous)

Expert-Membre du Syndicat Français des Experts Professionnels en Œuvres d'Art
45, rue Saint-Anne 75001 Paris

T. +33 1 42 96 12 17

Fax +33 1 42 96 12 36

collignonsylvie@cegetel.net

Commissaire-Preneur habilité

Matthias Jakobowicz

Catalogue visible sur notre site internet www.tajan.com

La vente est soumise aux conditions générales imprimées en fin de catalogue (partie Livres). Les photographies du catalogue n'ont pas de valeur contractuelle

TAJAN S.A. Société de Ventes Volontaires de meubles aux enchères publiques - Société Anonyme agréée en date du 7 novembre 2001 sous le n°2001-006. N° RCS Paris B 398 182 295

ESTAMPES ANCIENNES

A.ANDREANI - J.CALLOT - A.DÜRER - H.GOLTZIUS - A.MASSON - C.MELLAN -
G.PERELLE - H.VAN RIJN REMBRANDT - G.SCOLARI - C.VISSCHER

ESTAMPES DU XVIII^E SIÈCLE ET DU DÉBUT DU XIX^E SIÈCLE

P-M.ALIX - L.M.BONNET - H.G.CHATILLON - G.DEMARTEAU - J.L.HAID - J.F.JANINET - J.P.M.JAZET -
J.P.LE BAS - G.B.PIRANESI - A.DE SAINT-AUBIN - G.VASI

TOPOGRAPHIE

L'ESPAGNE À VOL D'OISEAU - VOYAGE AÉRIEN EN FRANCE- L'ITALIE À VOL D'OISEAU - LA SUISSE À VOL D'OISEAU

ESTAMPES MODERNES

K.APPEL - F.ARMAN - M.AVATI - A.BEAUFRÈRE - E.BÉJOT - E.BÉNÉDICTUS - H.BERLEWI - E.BERNARD -
P.BONNARD - F.BRACQUEMOND - G.BRAQUE - B.BUFFET - C.BALDICCINI DIT CÉSAR - E.CHAHINE - A.CLAVÉ -
C.VAN BERVERLOO DIT CORNEILLE - J.B.C.COROT - H.E.CROSS - S.DALI - A.DECARIS - A.DINET - R.DUFY -
A.DUNOYER DE SEGONZAC - M.ESTÈVE - G.DE.FEURE - J.L.FORAIN - L.T.FOUJITA - J.FRÉLAUT - J.FRIEDLANDER - E.O.FRIESZ - F.GOYA -
A.GUILLAUMIN - K.HARRING - K.HASEGAWA - J.HECHT - L.ICART - J.D.INGRES - J.B.JONGKIND - W.KANDINSKY - K.KUPKA - J.E.LABOUREUR -
M.LAURENCIN - F.LÉGER - L.LEGRAND - G.LEHEUTRE - A.LEPÈRE - R.LICHTENSTEIN - A.LHOTE - A.LUNOIS - A.MAILLOL - E.MANET - A.MASSON -
R.MATTA - C.MAURIN - J.MIRO - P.MOHLITZ - A.OSTERLIND - J.PINCAS DIT PASCIN - P.PICASSO - E.PIGNON - C.PISSARRO - O.PISSARRO -
M.POSSOZ - A.RENOIR - M.ROBBE - G.ROUAULT - N.DE SAINT-PHALLE - M.SEUPHOR - T.A.STEINLEN - M.TAQUOY -
T.TOBIASSE - H.DE TOULOUSE-LAUTREC - V.VASARELY - B.VEN VELDE - J.VILLON - M.DE VLAMINCK -
E.VUILLARD - O.ZADKINE - A.WAHROL - A.WEBSTER - C.WEISSBUCH - A.WEISGERBER - A.L.WILLETTE

ESTAMPES ANCIENNES

ANDREA ANDREANI

200 - LA SAINTE VIERGE AVEC L'ENFANT JÉSUS gravé d'après un dessin d'Alessandro Casolani. (Bartsch TXII, 57- 13). 297 x 202. Gravure sur bois en camaïeu de brun et noir. Très belle épreuve un peu rognée avant le trait d'encadrement sur trois côtés (sans la lettre dans le bas) anciennement remargée. Quelques traces de plis et rousseurs. Cachet de l'ancienne collection A.J.Hachette (L.132) au verso et cachet de collection au recto, sans doute J. Duhan (Lugt. 1440). Cadre.

1 200/1 500 €

Voir la reproduction

JOHANN WILHEM BAUR (D'APRÈS)

201 - MÉTAMORPHOSES D'OVIDE. 52 planches. 145 x 210. Eau-forte. Belles épreuves avec le titre, deux lignes de texte en latin et en allemand, édition de M.Kussell (?). Légèrement jaunies, collées sur un carton, légères taches, coupées avant la marque du cuivre. - L'ARBRE ABATTU. Planche d'une suite de Paysages gravé par F.Blomaert (Hollstein 285). 165 x 213. Eau-forte, petites rousseurs, un accident dans le bord droit du sujet et la marge. - SALOMON OINT ROI D'ISRAËL, planche gravée par O.Borgiani d'après les peintures de Raphaël au Vatican. (B. 45) 155 x 185. Eau-forte. Épreuve coupée au sujet. Ensemble 54 planches.

350/400 €

ABRAHAM BOSSE ET ÉCOLE FRANÇAISE

202 - DAVID ET GOLIATH - LES VIERGES SAGES ET LES VIERGES FOLLES (Planches 1 et 7) - TÊTE D'HOMME CASQUÉ - LES ÂGES DE LA VIE (2 planches) - CE VISAGE CHARMANT... (Duplessis 1, 43, 49, 970, 1079, 1080, 1371). In 4°. Eau-forte. Belles épreuves D.1 coupée au sujet avec de légers manques dans les bords, D.49 coupée au sujet, quelques plis et taches, pliure verticale médiane (renforcée ou accidentée. D.1079 et 1080 en tirage postérieur. Petites marges à 6 planches - PORTRAITS par Claude Mellan (Fonds Français 81, 162, 163 épreuves en état définitif, 338 III° et/ IV) Eau-forte. Belles épreuves, F.81 rogné : 347 x 294 au lieu de 432 x 295. F.163 un peu jaunie avec quelques traces de plis. PORTRAIT DE CL.MELLAN par E.M.Lepicié - JARDIN D'UN PALAIS par Le Pautre. 145 x 103 ; 220 x 318. Ensemble 14 planches.

400 €

203 - LE RETOUR DU BAPTÊME. Planche de la série de six "Le Mariage à la Ville". (D. 1377 I° et/ II) 260 x 332. Eau- forte. Très belle épreuve avec l'adresse, coupée au cuivre. Infimes accidents dans la bordure ou l'angle inférieur gauche. Ancienne trace de pli verticale médiane, très légère tache au verso.

350/400 €

204 - LE PATISSIER. Planche de la suite des sept Métiers. (D. 1397) 263 x 340. Eau-forte. Très belle épreuve, infimes rousseurs éparses, légers plis. Petites marges.

800/1 000 €

Voir la reproduction

PETER BRUEGHEL (D'APRÈS)

205 - SAINT JÉRÔME DANS LE DÉSERT. Gravé par H. Cock, planche de la série des Grands Paysages (Lebeer 2). 322 x 422. Très belle épreuve, légers accidents dans le bord supérieur, infimes amincissures, les deux angles supérieurs refaits. Quelques traces de plis. Petites marges.

4 000/4 500 €

Voir la reproduction

CALLIGRAPHIE

206 - SPECIMENS D'ÉCRITURE. En seize feuillets largement ornés de décors calligraphiés à l'encre brune : rosaces, entrelacs, coeurs, arabesques, oiseaux et autres motifs fantaisies. La date 1648 sur une page. En feuilles format : 180 x 280, petits manques et accidents dans les bords, trous de brochage dans le bord gauche, bord inférieur irrégulier. Légères taches, petits trous de vers et manques. Dans une chemise cartonnée gris vert un peu tachée et usagée.

900/1 000 €

JACQUES CALLOT

207 - POMPE FUNÈBRE DE LA REINE D'ESPAGNE. 25 planches (sur 26). Sans les trois grandes planches. Les 26 petites planches sont réalisées par : A.Tempesta (6 planches), R.Schiaminossi (5 planches), et Callot (15 planches). (Lieure 55 à 65, 67 à 69). Manque L.66. Ch. Environ 127 x 168. Eau-forte. Belles épreuves (Et. def. ou II° et/ III) brochées en un recueil couverture usagée (manques et accidents), certaines un peu pâles. Quelques rousseurs et taches, trous de brochage dans la marge droite aux trois dernières planches. Petites marges.

1 200 €

Voir la reproduction de l'une

CORNELIS CORT ET ÉCOLE FLAMANDE

208 - HOMME ARMÉ PORTANT UN GARÇON MORT. (H. 150) 346 x 198 coupé au sujet, petit manque et accident dans l'angle inférieur droit. - GÉOMETRIE par C. Schut 257 x 302 coupée au sujet, petit manque dans le bord droit - PÊCHE À L'ECREVISSE par D.Danckerts (H.25) 372 x 470 et un autre paysage - QUATRE SYBILLES (de forme ronde) et quatre autres scènes. Burin. Belles épreuves, six sont coupées au cuivre ou au sujet, légères taches. Ensemble 11 planches.

250 €

ALBRECHT DÜRER

209 - LE MARTYRE DE SAINTE CATHERINE. (Hollstein, Meder 236) 385 x 283 (au lieu de 390 x 284). Bois. Épreuve de tirage un peu tardif légèrement incomplète. Petits manques et accidents dans les bords et angles supérieurs refaits. Plis de tirage fraturés, bords un peu jaunis. Cadre.

800/1 200 €

Voir la reproduction

ÉCOLE ITALIENNE

210 - DES PÊCHEURS MONTANT DANS TROIS BARQUES par A. Ghisi (Bartsch 106 un peu tardive). 210 x 322. - AMOUR ET BACCHUS gravé d'après A. Carrache. 130 x 190. - SCÈNE BIBLIQUE d'après Raphaël par O. Borgiani. 150 x 200. - LA CONSTANCE DE TARQUIN, d'après un sujet de Polidore de Caravage édité par Salamanca. 236 x 387. - DAVID ET GOLIATH d'après Titien, gravé par V. Lefevre. 322 x 295. Eau-forte. Belles épreuves légèrement jaunies et tachées, sans marges. On joint : - SCÈNE DE LA VIE DE DARIUS d'après E. Le Sueur gravé par B. Picart. 365 x 227. - MISE AU TOMBEAU par C. Cort. 210 x 137. Ensemble 8 planches.

280/320 €

ÉCOLE FLAMANDE

211 - LE REPOS PENDANT LA FUITE EN EGYPTÉ, gravé par Jan Muller. (Hollstein 14). 228 x 198. Burin. Belle épreuve de l'état définitif légèrement jaunie, coupée sur le cuivre, tache et partie pâle en bas à droite. On joint : TABLEAUX DU TEMPLE DES MUSES deux sujets gravés par C. Blomaert d'après P. Brebiette. 250 x 180. (H. 90 - 148). Burin. Belles épreuves collées, légères taches, traces de plis. Passe-partout appliqués sur les bonnes marges. Ensemble 3 planches. Cadres.

300/350 €

212 - RÉUNION DE DIVERS SUJETS par ou d'après : A. Van Dyck, Th. Van Merlen, De Jode, Van Hoey, C. Galle, W. Hollar, R. Audenaerde, F. Villamena, J. Sadeler, Heemsckerck, Van Avercamp, J. Matham. Eau-forte, burin. Belles épreuves la plupart coupées au sujet, taches, petits manques et accidents à certaines. Environ 25 planches.

200/250 €

HENDRICK GOLTZIUS

213 - LE CHRIST ET LES APÔTRES : Suite complète des 12 planches. (St. 267 à 279). 120 x 99. Burin. Belles épreuves légèrement jaunies dans un tirage un peu tardif avec l'adresse de l'éditeur G. Valk. Infimes amincissements et taches. Coupées au cuivre. Petit manque et amincissements à la planche VI.

400/600 €

HENDRICK GOLTZIUS (D'APRÈS)

214 - PORTRAIT DE F. DE VRIES gravé par R. Guidi à l'adresse de l'éditeur C. Losi. (répertorié dans les copies par Strauss, 344). On joint : - ALLEGORIE SUR LA VIE DE MANKIND d'après Stradanus gravé par P. J. Furnius. (Hollstein 31-36). Burin. Belles épreuves, petites taches à l'une, la seconde est accidentée dans le bas. Ensemble 2 planches. Cadres.

200/300 €

GÉRARD DE LAIRESSE (D'APRÈS)

215 - RÉUNION DE SCÈNES MYTHOLOGIQUES sans doute gravées d'après les antiques du cabinet Reynst (Le Blanc 71-180). Chaque environ 265 x 190 ou 150 x 240. Eau forte. Belles épreuves cinq gravées par Glauber, certaines légèrement jaunies. Bonnes ou grandes marges. On joint : - SIX PORTRAITS DE FEMMES DE L'HISTOIRE ANTIQUE anonymes, coupées au sujet. Ensemble 16 planches.

250 €

JEAN LEPAUTRE ET AUTRES ARTISTES

216 - OBÉLISQUE PLACE DAUPHINE - ENTREVUE DE MOÏSE ET PHARAON, et planches d'ornements, paysages ou autres sujets par ou d'après : G. Hertel (4), G. Huquier (2), Van der Gucht, Van der Banck, M. Engelbrecht, le Roux, Caylus, Cochin, Le Clerc, Silvestre, Pérignon. Eau-forte, belles épreuves, petites rousseurs et accidents. Ensemble environ 25 planches.

200/250 €

ANTOINE MASSON

217 - GUILLAUME DE BRISACIER, SECRÉTAIRE DES COMMANDEMENTS DE LA REINE. (R. Dumesnil 15, ét. def. le plus beau portrait de Masson). 350 x 258. Épreuve coupée au cuivre, infime manque dans l'angle supérieur gauche. - GILLES BOILEAU - LE CHANCELIER SÉGUIER, gravés par Robert Nanteuil (P. et W. 22 lie et! III, 208 II^e et! IV). 341 x 252 ; 327 x 247. - N. CHRYSTIN BOURGEOIS D'ANVERS par J. Morin. (Mazel 59). 302 x 237. Burin. Épreuves coupées au sujet ou avant le coup de planche. Ensemble 4 planches.

300/350 €

CLAUDE MELLAN

218 - JACOB ABREUVE LE TROUPEAU DE RACHEL - ADAM ET ÈVE AU PIED DE LA CROIX - SAINT BERNARD DANS UN PAYSAGE. (Fonds Français 2, 23, 60). 390 x 430 ; 367 x 565 ; 427 x 285. Burin. Belles épreuves, quelques traces de plis, taches et accidents. Petit manque dans deux angles. Sans marges. Ensemble 3 planches.

400/500 €

GABRIEL PERELLE

219 - DEUX PAYSAGES ANIMÉS. 165 x 235. Eau forte. Très belles épreuves. Bonnes marges. Ensemble 2 planches. Cadres.

150/200 €

HARMENSZ VAN RIJN REMBRANDT

220 - LA PIÈCE AUX CENT FLORINS. (K. G. Boon 74 ; B. Blorklund 49-1) 276 x 398. Eau forte, pointe sèche et burin. Très belle épreuve du dernier état retravaillée par Cap. W. Baillie dans la seconde moitié du XVIII^e siècle. Infimes rousseurs, minuscule amincissement au verso. Filet de marge. Cadre.

1 500/2 000 €

Voir la reproduction

221 - JAN LUTMAN, ORFÈVRE (K. G. B. 276 ; B. B. 56-C) 196 x 150. Eau-forte, pointe sèche et burin. Épreuve tardive de l'état définitif légèrement jaunie. Rousseurs et quelques piqures, annotation à l'encre au verso à Paris chez Naudet, marchand d'estampes". Sans marges. On joint : - une copie de JAN SIX (copie de B. 285) - ALLEGORIE DE LA PAIX - TRAVAUX DES CHAMPS deux sujets d'après Heemsckerck. 212 x 250. Burin. Légers plis dans les bords. Ensemble 4 planches.

400/450 €

GIUSEPPE SCOLARI

222 - LA MISE AU TOMBEAU. (Muraro et Rosand, 106) 618 x 427. Bois. Belle épreuve un peu incomplète (dimensions d'origine : 671 x 437) doublée. Petits manques, accidents et restaurations, partie rajoutée dans le bas. Traces de plis. Cadre.

1 100/1 300 €

voir la reproduction

JEAN TORTOREL ET JACQUES PERISSIN

223 - TABLEAUX DES GUERRES, MASSACRES TROUBLES ET AUTRES ÉVÈNEMENTS REMARQUABLES ADVENUS EN FRANCE de 1559 à 1570. 2 planches (Anne du Bourg, conseiller au parlement de Paris brûlé à Saint Jean en Grève, Massacre fait à Cahors en Quercy). 323 x 490. Bois. Belles épreuves légèrement jaunies et tachées, la première est doublée, accidents à la seconde. Pliure verticale médiane à chacune. Petites marges.

250 €

CORNELIS VISSCHER

224 - LE COURONNEMENT DE LA VIERGE (en deux parties) d'après P.P.Rubens. (Hollstein 10, II^e et/V) 635 x 460. Eau-forte. Très belle épreuve, légers plis, filets de marges. - LE REPOS PENDANT LA FUITE EN EGYPTÉ gravé par B.A.Bolswert d'après Blomaert. (H. 4) - LE BANQUET DES DIEUX par J. de Gheyn. (H.336). 290 x 216. 303 x 435. Incomplète, légèrement jaunie et doublée. Petites taches et accidents, infimes trous et traces de plis. On joint : - CHASSE AU SANGLIER, d'après J.Pillement par W.Woollett, 480 x 595 en tirage tardif. Ensemble 4 planches.

260 €

ESTAMPES DU XVIII^E SIÈCLE

PIERRE-MICHEL ALIX

225 - LA PROMENADE DU MATIN - LA PROMENADE DU SOIR, deux pendants d'après J.L.Demarne, terminés par Morret. 400 x 535. Gravure en couleurs, imprimée au repérage. Très belles épreuves, infimes taches. Marges du cuivre. On joint : - LE JUGEMENT DE PARIS d'après Cipriani, gravé par I.K.Sherwin. 218 x 232. Pointillé en couleurs. Épreuve légèrement jaunie. Ensemble 3 planches. Cadres.

600/700 €

LOUIS LÉOPOLD BOILLY (D'APRÈS)

226 - L'OPTIQUE - L'AMOUR COURONNÉ, deux pendants gravés par F.Cazenave. 620 x 490. Pointillé en couleurs. Belles épreuves légèrement jaunies coupées avant ou au dessous de l'adresse, quelques taches et restaurations dans les bords. Cadres.

600/800 €

Voir la reproduction de la première

LOUIS-MARIN BONNET

227 - FIGURE DE FEMME SUR UN LIT, d'après F.Boucher. (Héroid N° 13) 355 x 240. Gravure à la manière du dessin, impression aux deux crayons sur papier bleu. Épreuve de l'état définitif coupée au sujet et remontée sur un fond à l'imitation du feuillet ancien. On joint : - FEMME DANS LES NUÉES. 290 x 210. Épreuve en sanguine, infime manque et tache dans la marge gauche, et LA LAVEUSE en reproduction. Ensemble 3 planches.

250/300 €

228 - JUPITER ET DANAE gravé d'après F.Boucher. (Héroid N° 28). 315 x 415. Gravure à la manière du crayon, impression en couleurs. Épreuve du premier état sur trois avec la pluie de pièces d'or, coupée au cuivre. Bords tendus. Légères rousseurs et taches.

280/320 €

229 - PROVOKING FIDELITY - THE PRETTY NOESGAY GARLE, deux pendants de forme ovale avec les écoinçons gravés d'après M.A.Parelle et J.B.Greuze. (Héroid 296, 297). 285 x 234. Gravure à la manière du crayon imprimée en couleurs au repérage avec la planche d'or. Très belles épreuves. Petits accidents dans les bords du feuillet, atteignant le bord de la composition à droite, légères amincissures et taches. Marges du cuivre : 312 x 248.

700/900 €

voir la reproduction de l'une

230 - VÉNUS SUR LES EAUX. D'après J.B.Huet. (H. 597) 155 x 212. Gravure imprimée en couleurs au repérage. Très belle épreuve d'un premier état avant la lettre. Légèrement jaunie et tachée. Marges du cuivre. Cachet de l'ancienne collection A.J.Hachette (Lugt 132). Rare.

300/350 €

CARICATURES

231 - LES GRIMACES de L. L. Boilly (3 planches dont CONSULTATION DE MÉDECINS) - LE BON GENRE (2 planches) - LES ROYALISTES VISITANT LES TRAVAUX DE MONTMARTRE et autres caricatures anglaises par Rowlandson ou publiée par Currier and Ives, portraits par Gavarni, - DÉFILÉ AU TYROL, d'après Angeli. Aquatinte, Eau-forte, lithographie. Belles épreuves colorisées (hormis 2 planches) légèrement jaunies et tachées. On joint : Trois planches diverses. Ensemble 14 planches.

250/300 €

HENRI GUILLAUME CHATILLON

232 - LE TESTAMENT DE LOUIS XVI ET PORTRAITS DE PIE VII, LOUIS XVIII (2), A.MOCENICE, L'IMPÉRATRICE MARIE - LOUISE (bois sur vergé, légers manques) avec d'autres scènes de genre ou historique par ou d'après : P.M.Alix, P.L.Debucourt, M.Pitteri, J.B.Oudry, Levachez (Danse des chiens en retraitage), A.Watteau, Aug. Legrand, Jeaurat. Eau-forte et burin, gravure en couleurs, pointillé. Belles épreuves, quelques taches et accidents dans les bords, l'une coupée au sujet, petites marges aux autres. Ensemble 13 planches

250 €

CURRIER AND IVES

233 - GOING TO THE TROT, d'après Th.Worth. 470 x 725. Lithographie avec des rehauts de couleurs. Belle épreuve. Cadre.

250/300 €

JEAN-LOUIS DEMARNE (D'APRÈS)

234 - LA PROMENADE DU MATIN - LA PROMENADE DU SOIR. Deux pendants gravés par P.M.Alix, terminés par Morret. 400 x 535. Gravure en couleurs, imprimée au repérage. Très belles épreuves légèrement jaunies, quelques taches et rousseurs dans les mages du cuivre tendues. Cadres.

450/500 €

GILLES DEMARTEAU

235 - FIGURE DE FEMME d'après Fragonard et autres planches d'ÉTUDES D'ANATOMIE ou SCÈNES DE GENRE par ou d'après Van Loo, J.B.Huet, Bouchardon, Bonnet, Le Bas, Alix C.Vernet. Environ 330 x 250 ou 270 x 390. Eau-forte, burin en noir, gravure à la manière du dessin imprimée en sanguine ou aquatinte et rehauts de couleurs. Belles épreuves certaines tachées et bords accidentés. On joint : VENUS ET AMOUR. N° 347 d'après F. Boucher. 170 x 192. Impression en trois tons coupée au trait d'encadrement .Ensemble 13 planches.

250/300 €

JOHANN LAURENZ HAID

236 - LA VOCATION DE LA VIERGE - SAINT PIERRE. Gravés par Ch. et Ph.Rugendas. 690 x 485. Mezzotinto. Deux impressions en ton bleu. L'ENFANT JÉSUS, frontispice de thèse dessiné par I.G.Eckard, gravé par G. Heissi. 572 x 380. Mezzotinto en noir. Belles épreuves, quelques galeries de vers, plis pincés ou cassures, légères taches, petites marges. On joint : - QUATRE SUJETS RELIGIEUX anonymes, édités à Lyon à l'Impératrice avec des marges ornées de motifs gravés, DEUX IMAGERIES (Césone quatrième impératrice, Notre Seigneur) édités chez Chereau rue Saint-Jacques. 700 x 520. Eau-forte. Épreuves défraîchies avec le coloris ancien accidentées et tachées, l'une doublée. Ensemble 8 planches.

280 €

JEAN-FRANÇOIS JANINET

237 - RESTES DU PALAIS DU PAPE JULES II, d'après Hubert Robert. (R.Portalis et H.Béraldi 82 ; Inv. Fonds Français 170) Sujet : 290 x 242. Gravure imprimée en couleurs au repérage. Très belle épreuve avant lettre avec le nom de l'artiste à la pointe. Deux accidents dans la marge atteignant le bord droit du sujet, légères taches, infime manque dans l'angle inférieur droit. Petites marges au delà du cuivre.

300/380 €

JEAN PIERRE MARIE JAZET

238 - LE PRINTEMPS - L'ÉTÉ - L'AUTOMNE - L'HIVER : suite complète des QUATRE SAISONS dessinée par Martinet (F.F. 47). 360 x 462. Aquatinte rehaussée de couleurs. Belles épreuves, quelques rousseurs et taches, L'AUTOMNE est brunie. Passe partout appliqué sur les bords tendus, petites déchirures et projections blanches dans les bords des marges. On joint : - DIDON par André Lambert. 450 x 535. Gravure en couleurs, épreuve signée, numérotée en bas à droite, jaunie, petites taches et rousseurs, trois déchirures dans le bord supérieur. Bonnes marges. Ensemble 5 planches. Cadres.

900 €

Voir la reproduction

JACQUES-PHILIPPE LE BAS

239 - REPRÉSENTATION DE L'ARRIVÉE DE LA DESCENTE DU ROI LOUIS XV DEVANT LE PRINCIPAL PORTAIL DE L'ÉGLISE CATHÉDRALE DE STRASBOURG, inventé dessiné par J.M.Weiss. (Fonds Français 32) 445 x 763. Eau-forte et burin. Très belle épreuve légèrement jaunie, petites rousseurs éparées, pliure verticale médiane et légers plis ondulés. Passe-partout appliqué sur les petites marges. Cadre.

400/500 €

Voir la reproduction

JEAN-BAPTISTE PATER (D'APRÈS)

240 - LE BAISER DONNÉ - LE BAISER RENDU. Deux pendants gravés par P. Filloeuil. LA CONTREDANSE d'après Watteau par E. Brion. (R.Portalis et H.Béraldi p. 181 ; Dacier et Vuafliart 177). 340 x 390 ; 395 x 455. Eau-forte et burin. Belles épreuves coupées au cuivre, la dernière un peu jaunie. Cadres.

300 €

GIOVANNI BATTISTA PIRANESI

241 - GROTTESQUES. Suite complète des quatre planches : SQUELETTES, ARCHE TRIOMPHALE, TOMBE DE NÉRON, TABLETTE MONUMENTALE. (Robison 21 à 24 en IV^e et/ V) 395 x 555. Eau-forte. Très belles épreuves en édition du début du XIX^e siècle sur papier vergé à grandes marges. Pliure verticale médiane avec trace de renfort au verso, une bande un peu amincie en lisière au verso à R.22 et 24 infimes amincissures, minuscules taches et une toute petite déchirure dans le bord droit ou dans le bord supérieur à 3 planches Légers plis de manipulation, petit froissement dans le bord supérieur de R.22.

1 500/2 000 €

voir la reproduction de l'une

242 - PRIMA PARTE ARCHITETTURA (titre) - ALCUNE VEDUTE DI ARCHI TRIONFALI ED ALTRI MONUMENTI : 26 planches. (Wilton - Ely 2, 107 à 112, 114 à 133). 355 x 252 ; 257 x 403 ; 140 x 272. Eau-forte. Très belles épreuves d'une édition du début XIX^e siècle avec filet de marge, sauf W-E.107 qui a de bonnes marges avec de légères rousseurs. On joint : - TEMPIO DI MINERVA MEDICA gravé par Francesco Piranese. 207 x 340. Ensemble 28 planches.

1 000/1 300 €

GIOVANNI BATTISTA PIRANESI

243 - CARCERI. Planche VIII (VOLÉES D'ESCALIERS AVEC DES TROPHÉES). (Robison 34 V^e et/ VI). 546 x 402. Eau-forte. Très belle épreuve avec la pliure horizontale médiane, deux infimes amincissures au verso, très légers enfoncements en surface dans les grandes marges, petites rousseurs dans les bords, infime déchirure dans le bord supérieur.

900/1 100 €

244 - CARCERI. Planche X. (Robison 36 V^e et/ VI) 412 x 543. Eau-forte. Très belle épreuve sur papier vergé avec la pliure verticale médiane (avec des zones légèrement amincies), plis de tirage, quelques plis de manipulation et infimes taches dans les grandes marges.

900/1 100 €

Voir la reproduction

245 - CARCERI INVENZIONE. Planche de titre. (Robison son 29, VIII^e et/ IX) 552 x 415. Eau-forte. Très belle épreuve sur papier vergé, pliure horizontale médiane avec traces d'ancien renfort, quelques salissures au verso, légères rousseurs et taches dans les grandes marges, cachet d'une collection à l'encre bleue au recto en lisière du cuivre, petits plis ondulés, très légèrement jaunies au verso.

700/900€

246 - VEDUTA DELLA BASILICA DI S. PAOLO FUOR DELLE MURE (Hind 6, III^e et/ VI). 410 x 620. Eau-forte. Très belle épreuve sur papier au filigrane de la fleur de lys dans un double cercle. Pliure verticale médiane, légères rousseurs et taches. Petite déchirure dans la marge droite, bande de montage brune au verso. Petites marges dans le haut et le bas, 2 à 3 mm de marge sur les côtés.

250/300 €

247 - TEMPLI DEL SOLE E DELLA LUNA. . . Planche des Vues de Rome. (H. 50 III^e et/ VI) 412 x 553. Eau-forte. Très belle épreuve légèrement jaunies, légères taches et rousseurs, bonnes marges tendues. Cadre.

350/400 €

248 - COLONNE TRAJANE. (H. 51 V^e et/ VII) 550 x 408. Eau-forte. Très belle épreuve en première édition de Paris. Légers plis ondulés, infimes taches et plis de manipulation, toutes petites déchirures dans le bord supérieur et inférieur des grandes marges.

350/500 €

Voir la reproduction

249 - SAN PAOLO FUORI LE MURA. (Hind 6 V^e et/ VI) 410 x 620. Eau-forte. Épreuve en première édition de Paris, avec faiblesse consolidée au coup de planche et infimes accidents dans les bords, légères amincissures. Petites marges.

350/400 €

250 - LE TEMPLE DE LA SYBILLE À TIVOLI, Partie Haute. TOMBE APPELLÉE LA CONOCCHIA SUR LA VIA APPIA. . . (H. 63 II^e et/ IV, 130 I^{er} et/ III). 722 x 478. Eau-forte. Très belles épreuves en première édition de Paris. Légères salissures au verso, quelques mouillures dans les grandes marges, plis ondulés aux deux planches, assez prononcés à H. 63 l'un avec cassure.

600/700 €

251 - TEMPIO ANTICO. . . DETTO DELLA SALUTE. (H. 71 II^e et/ IV) 410 x 560. Eau-forte. Épreuve en première édition de Paris. Pliure verticale médiane et quelques autres plis. Infimes rousseurs et salissures. Petite déchirure dans le bord supérieur. Grandes marges.

380/420 €

252 - LE COLISÉE, INTÉRIEUR - L'ISLE TIBERINE. (H. 78 III^e et/ V ; 121 I^{er} ou II^e et/ III) Chaque environ 475 x 710. Eau-forte. Belles épreuves en édition de Paris, quelques taches, passe-partout appliqué sur les bords des petites marges tendues. Ensemble 2 planches. Cadres.

750/900 €

AUGUSTIN DE SAINT AUBIN

253 - PORTRAITS : MME DE SÉVIGNÉ, PIERRE I^{er}, J. RACINE, J. J. ROUSSEAU, TURENNE, VOLTAIRE, MONTESQUIEU, PASCAL, COLBERT ET AUTRES ÉCRIVAINS OU HOMMES POLITIQUES. 135 x 87. Eau-forte et burin. Très belles épreuves, petites rousseurs. Marges du cuivre sauf pour une planche jointe : B. LE BOUVIER DE FONTENELLE, d'après Rigaud par Dufflos, coupée et collée. Ensemble 44 planches.

250/300 €

GIUSEPPE VASI

254 - VUE DE LA PLACE ET DE L'ÉGLISE SAINT PIERRE À ROME. (Le Blanc 2) 740 x 1001. Eau-forte. Belle épreuve doublée sur deux feuilles raboutées, légèrement jaunies, légères rousseurs éparées, quelques accidents et petits manques dans les bords.

400/500 €

ANTOINE WATTEAU (D'APRÈS)

255 - FIGURES DE DIFFÉRENTS CARACTÈRES. Réunion de 17 feuilles de personnages gravés par J. Audran, Caylus, L. Desplaces, F. Boucher. Chaque environ 180 x 130. Eau-forte. Très belles épreuves avant les fonds, légèrement jaunies. Petites taches et rousseurs, bonnes marges.

200/250 €

TOPOGRAPHIE

ESPAGNE

L'ESPAGNE À VOL D'OISEAU

256 - BURGOS VUE PRISE AU DESSUS DU COUVEN DEL CARMEN - VALENCE VUE PRISE AU DESSUS DE LA PORTE DE MER - VALLADOLID VUE PRISE AU DESSUS DE LA PORTE DE MADRID. Trois vues dessinées et lith. par A.Guesdon. 277 x 437. Lithographie sur fond teinté, mouillure à deux planches légèrement jaunies, petites rousseurs, légères cassures et infimes déchirures dans le bord des bonnes marges.

600/800 €

FRANCE

257 - ALSATIAE. Carte éditée à Amsterdam chez J.Janson. 385 x 540. Épreuve légèrement jaunie avec des rehauts de couleurs. Petites rousseurs, pliure verticale médiane. Cadre.

200/250 €

NICOLAS MARIE OZANNE (D'APRÈS)

258 - NOUVELLES VUES PERSPECTIVES DES PORTS DE FRANCE, gravées par Y.Le Gouaz. Titre, carte de France et suite complète des 60 vues de : BREST, TOULON, ROUEN, LA ROCHELLE, NANTES, MARSEILLE, BORDEAUX, GRANVILLE ETC. suivies de : - DIFFERENTS PORTS ET RADES DE FRANCE ET DES ANTILLES : suite des 18 planches gravées par Y.Le Gouaz et J.Fr. Ozanne d'après N.Ozanne. sujets: 145 x 235 ou 150 x 325. Eau-forte et burin. Très belles épreuves légèrement jaunies, petites rousseurs éparses, quelques piqures brunes, infimes déchirures dans les bords des bonnes marges un peu irréguliers. Bel ensemble broché sous une reliure cartonnée verte dos toilé.

800/1 200 €

Voir la reproduction

THOMAS SUTHERLAND

259 - DESCRIPTION DE VINGT-QUATRE VUES PRISES LE LONG DE LA SEINE depuis Paris jusqu'à la mer, extraites de l'ouvrage intitulé : VOYAGE PITTORESQUE SUR LES RIVES DE LA SEINE, par M.Sauvan. Publié à Londres chez R.Ackermann. 1821. Chaque 250 x 300. Aquatintes rehaussées de couleurs d'après les dessins de J.Gendall. Ensemble complet en très bonne condition, petites rousseurs, bords légèrement jaunies. Broché sous reliure papier brun, quelques taches, dos un peu défraîchi.

800/1 200 €

WILLIAM WYLD

260 - MONUMENTS ET RUES DE PARIS. 20 planches dessinées par William Wyld, publiées par Rittner et Goupil. 1839. Engelmann lith. Chaque 235 x 400. Lithographies en deux tons sur fond bistre. Belles épreuves, nombreuses rousseurs. En fin de recueil : trois autres vues, et quatre planches d'animaux d'après E.J.Verboeckhoven. Ensemble 27 planches brochées sous couverture cartonnée usagée.

400/500 €

261 - PARIS DANS SA SPLENDEUR, monuments, vues, scènes historiques, descriptions et histoire. PREMIER VOLUME : DESCRIPTION DE PARIS (120 pages - 48 planches) DEUXIÈME VOLUME : DESCRIPTION DE PARIS (pages de garde jaunies et oxydées, 24 pages - 23 planches) TROISIÈME VOLUME : HISTOIRE DE PARIS, ENVIRONS DE PARIS (32 pages - 29 planches) Trois volumes brochés sous couverture cartonnée rouge un peu défraîchie. Publiés par Henri Charpentier imprimeur - éditeur. 1861. Textes, dessins et lithographies de Ph.Benoist, J.Arnot, Bayot, Benoist, Fichot, Jacottet, Sabatier etc. tables. Petites rousseurs éparses, bords des feuillets un peu jaunies, quelques cassures à certaines planches, petites déchirures à planche 44, 70. Lithographie sur fond teinté. Très bel ensemble de cette spectaculaire publication sur Paris.

500/700 €

VOYAGE AÉRIEN EN FRANCE

262 - ALENCON - LAVAL VUE PRISE AU DESSUS LE VIADUC DU CHEMIN DE FER - NANTES - RENNES VUE PRISE AU DESSUS DE L'ARSENAL - TROYES pris de l'église de Saint Nizier 5 planches dessinées par Asselineau, A.Guesdon, lith. par A. Cuvillier, A. Springer, Aug.Matthieu. Chaque environ 290 x 440. Lithographie sur fond teinté, belles épreuves. Mouillure dans l'angle supérieur gauche à chacune et rousseurs éparses. Infimes défauts dans le bord des bonnes marges.

300/350 €

263 - BREST VUE DE LA VILLE ET DE LA RADE PRISE DES GLACIS - LE HAVRE VUE PRISE AU DESSUS DU CHEMIN DE FER ET DU BASSIN VAUBAN - CHERBOURG VUE PRISE AU DESSUS DU PORT MILITAIRE. 3 vues dessinées par Guesdon, lith. par Villemain ou Guesdon. Chaque environ 290 x 440. Lithographie sur fond teinté, belles épreuves. Piqures d'humidité, infimes traces de plis et petites déchirures dans le bord des bonnes marges.

350/500 €

264 - ÉVREUX - LILLE VUE PRISE AU DESSUS DU FAUBOURG DE PARIS, SAUMUR, BLOIS NEVERS. 5 planches dessinées par E.Noury, Chaperon, Guesdon lith.par G.Muller, Villemain. Chaque environ 290 x 440. Lithographie sur fond teinté, belles épreuves. Rousseurs éparses, mouillure dans l'angle supérieur gauche à Nevers, légères cassures et accidents dans le bord des bonnes marges.

300/400 €

265 - DIJON VUE PRISE AU DESSUS DU COURS DU PARC, BOURG (EN BRESSE) VUE PRISE AU DESSUS DE LA CASERNE STE MARIE - LONS LE SAULNIER VUE PRISE AU DESSUS DE MONTMOROT, MACON VUE PRISE AU DESSUS DE LA DIGUE DE SAINT LAURENT - GRENOBLE VUE PRISE AU DESSUS DE LA BASTILLE. 5 vues dessinées par A.Guesdon, lith. par A.Springer, C.Schultz. Chaque environ 290 x 440. Lithographie sur fond teinté, belles épreuves. Rousseurs éparses, mouillure dans l'angle supérieur gauche, infimes cassures dans les bords. Deux cassures diagonales et piqures prononcées à Bourg en Bresse (un peu défraîchie). Bonnes marges.

300/350 €

VOYAGE AÉRIEN EN FRANCE

266 - TOULOUSE VUE PRISE AU DESSUS DE LA PLACE DUPUY. Dessiné par A.Guesdon, lith. Th.Muller. 287 x 445. Lithographie sur fond teinté, belle épreuve. Mouillure dans l'angle supérieur gauche, petites piqures. Bonnes marges.

200/250 €

Voir la reproduction

267 - BORDEAUX VUE PRISE DU COURS D'AQUITAINE. Dessiné par A.Guesdon, lith. par Ch.Muller. 278 x 440. Lithographie sur fond teinté, belle épreuve. Légères rousseurs, bonnes marges.

200/250 €

268 - LYON VUE PRISE DU FAUBOURG DE LA GUILLOTIÈRE. Dessiné par Guesdon, lith par A.Cuvillier. 290 x 440. Lithographie sur fond teinté, belle épreuve. Légères rousseurs, mouillure dans l'angle supérieur gauche, quelques salissures et infimes plis dans les bonnes marges.

200/250 €

269 - CARCASSONNE, VUE PRISE AU DESSUS DU CANAL DU MIDI - GAP VUE PRISE AU DESSUS DE LA MONTAGNE DE SAINT MÉENS - MONTPELLIER VUE PRISE AU DESSUS DE LA GARE - ARLES - TULON VUE PRISE DU FORT SAINTE CATHERINE. 5 vues dessinées par A.Guesdon, lith. par A.Springer, Cuvillier. Chaque environ 290 x 440. Lithographie sur fond teinté, belles épreuves. Rousseurs éparses, mouillure dans l'angle supérieur droit à 2 planches. Légers manques et petits accidents dans les bords des bonnes marges.

500/700 €

GRÈCE

270 - CARTE GENERALE DE LA GRÈCE ET SES COLONIES. Cartes de la fin XVIII^e et du XIX^e et autres cartes concernant la Mer Noire, l'Asie Mineure ou la Terre Sainte. 320 x 480 ; 340 x 230. Belles épreuves certaines enluminées, plures verticales à certaines, quelques rousseurs. Ensemble 10 planches.

250/300 €

ITALIE

271 - VUE DES MONUMENTS ANTIQUES DE NAPLES, accompagnés de notices et de dissertations par J.M.Le Riche brochés sous couverture papier vert portant le titre. T.Bruère éditeur 1827. Un volume de texte et quatre recueils contenant les planches de 1 à 44 et de 46 à 60 (la planche 45 manque) de diverses vues de Pompéi, Baja, Cumes, Pozzuoli, lac d'Agnano. Chaque environ 140 x 250 ou 185 x 150. Aquatinte par Witting, Salathée, Mori. Belles épreuves en noir ou bistre, quatre sont sur chine appliqué. Le n°60 est un dessin au lavis annoté: "A. Mascret d'après Mr le Riche". 120 x 173. Quelques rousseurs et taches. Format : 330 x 250. On joint : - ŒUVRE DE RAPHAËL, 153 planches gravées à l'eau-forte sur acier par Réveil, extrait du musée de peinture et de sculpture publié par Audot, Paris 1837. Couverture de vélin, (sallie) titre sur une pièce de cuir sur le dos. Format livre : 170 x 110. Légères rousseurs.

300/350 €

L'ITALIE À VOL D'OISEAU

272 - NICE (Vue prise au dessus de Montalban) - CÔME (Vue prise des montagnes de S.Abbondio) - TURIN (Vue prise au dessus de la place de Philibert Emmanuel) - GENES (Vue générale prise du chemin de Saint Roch). 4 vues dessinées par A.Guesdon ou Chapuy, lith. par J.Jacottet, J.Arnout, A.Springer, Bayot. 292 x 435. Lithographie sur fond teinté. Belles épreuves, mouillure dans l'angle supérieur gauche à Nice et à Turin, piqures d'humidité, quelques accidents ou petites cassures dans les bords. Bonnes marges.

500/700 €

273 - LIVOURNE (Vue prise au dessus du fanal) - TRIESTE (Vue prise au dessus du Lazaret Neuf)- PARME (Vue prise au dessus du bastion San Francesco) - ANCONE (Vue prise au dessus du Lazaret). 4 vues dessinées par A.Guesdon, lith. de Springer. Imp. Lemerrier. 292 x 435. Lithographie sur fond teinté. Belles épreuves, mouillures et piqures d'humidité, légers défauts dans le bord des bonnes marges.

600/800 €

274 - BOLOGNE (Vue prise au dessus et derrière la villa Hercolano), FERRARE (Vue prise au dessus de la Citadelle) - PARME (Vue prise au dessus du Bastion San Francesco) - MODÈNE (Vue prise au dessus du bastion et boulevard San Pietro). 4 vues dessinées par A.Guesdon, lith. de Springer ou C.Schultz. 282 x 435. Lithographie sur fond teinté, belles épreuves. Mouillure dans l'angle supérieur gauche à Parme et Modène, piqures d'humidité, rousseurs, petites cassures et déchirures dans les bords surtout à Ferrare.

600/800 €

275 - PALERME (Vue prise au dessus du Palais Royal), MESSINE (Vue prise au dessus du noviciat des Jésuites), CATANE (Vue prise au dessus des laves au sud de la ville), MODÈNE (Vue prise au dessus du bastion et boulevard San Pietro). 4 vues dessinées par A.Guesdon, lith. de Springer ou C.Schultz. 286 x 435. Lithographie sur fond teinté, belles épreuves. Mouillure dans l'angle supérieur gauche, rousseurs. Petites déchirures, cassures et légères salissures dans le bord des bonnes marges.

600/800 €

276 - FLORENCE (Vue prise au dessus de Santa Maria dell' Annunziata) - SIENNE (Vue prise du dessus du chemin de fer de la porte Camullia) - LUCQUES (Vue prise au dessus du chemin de fer de Pise). 3 vues dessinées par A.Guesdon lith. par Th.Muller, A.Villemin ou A.Cuvillier. Imp. Lemerrier à Paris. 282 x 437. Lithographie sur fond teinté, belles épreuves. Mouillure dans l'angle supérieur gauche, rousseurs, légères taches. Petite cassure dans le bord de la marge droite à Sienne et petite déchirure dans l'angle supérieur droit à Florence. Bonnes marges aux trois planches.

800/1 000 €

Voir la reproduction

L'ITALIE À VOL D'OISEAU

277 - PADOUE (Vue prise au dessus de la Porte Coda Longa)
- BRESCIA (Vue prise au dessus de la Porte San Nazzaro) - ALEXANDRIE
VUE PRISE AU DESSUS DE LA PORTE MARENGO - PEROUSE VUE PRISE AU DESSUS
DE LA PORTE ST GIROLOM ROUTE DE ROME. 4 vues dessinées par
A.Guesdon, lith. par A.Springer, Villemain, Schultz. 282 x 437.
Lithographie sur fond teinté, belles épreuves. Rousseurs éparses,
mouillure dans l'angle supérieur gauche à Pérouse et Padoue.
Petites cassures dans le bord des marges, infime déchirure dans la
marge droite à Alexandrie. Bonnes marges.

600/800 €

SUISSE

FRANÇOIS-DENIS NÉE

278 - TABLEAUX PITTORESQUES DE LA SUISSE DE ZURLAUBEN. 29 vues de
Lucerne, Zug, Bâle, Soleure, Berne et autres villes. Dessinées par
Perignon. Ch. 245 x 365 ou 190 x 245. Eau-forte et burin. Belles
épreuves légèrement jaunies, quelques mouillures, rousseurs,
petites déchirures ou cassures, légers manques dans les marges.
Ensemble 23 feuilles.

600/800 €

Voir la reproduction de l'une

LA SUISSE À VOL D'OISEAU

279 - GENÈVE PRISE DU DESSUS DU PALAIS ÉLECTORAL - ZÜRICH. Dessiné et
lith. par A.Guesdon ou Bachmann et lith. par Ch.Muller 285 x 440.
Lithographie sur fond teinté. Belles épreuves, GENÈVE est rehaussée
de couleurs en bon état avec de légères taches et rousseurs. ZÜRICH
est jaunie, mouillure dans l'angle supérieur gauche, quelques
piques, cassures et déchirures. Rousseurs, salissures, petites
éraflures au verso.

600/800 €

Voir la reproduction de l'une

ÉTATS UNIS D'AMÉRIQUE

280 - LA NOUVELLE ANGLETERRE en 4 feuilles, à Paris chez Le Rouge,
rue des Grands Augustins. (A Map of the most inhabited New
England containing the Provinces of Massachusetts Bay and New
Hampshire, with the colonies of Connecticut and Rhode Island. 530 x
960. - CARTE DES TROUBLES DE L'AMÉRIQUE LEVÉE PAR ORDRE DU CHEVALIER
TRYON, CAPITAINE ET GOUVERNEUR DE LA PROVINCE DE NEW YORK... à Paris
chez Le Rouge. 715 x 535. Trois cartes enluminées, légèrement
jaunies, petites rousseurs éparses, infimes manques en bas de
feuille, pliures verticales et pliure horizontale médiane.

600/800 €

281 - NOUVELLE CARTE DE LA PROVINCE DE QUEBEC, traduite de l'anglais
à Paris chez Le Rouge - NOUVELLE ECOSSE OU PARTIE ORIENTALE DU
CANADA, traduite de l'anglais de la carte de Jefferys, à Paris par Le
Rouge. 505 x 620. Deux cartes enluminées fin XVIII^e avec un plan
de Isle Montréal, de Quebec et un tableau comparatif des villes.
Légèrement jaunies, petites rousseurs, pliures verticales et traces
de plis de manipulation.

500/700 €

Voir la reproduction de l'une

282 - NORTH AND SOUTH CAROLINA WITH THEIR INDIAN FRONTIERS, with the
roads and Indian Paths by Henry Mouzon, en 4 feuilles imprimées à
Paris chez Le Rouge. 520 x 1400. Deux cartes enluminées
légèrement jaunies, petites rousseurs. Pliures verticales et traces
de plis de manipulation.

700/900 €

283 - AMÉRIQUE SEPTENTRIONALE AVEC LES ROUTES, DISTANCES EN MILES,
VILLAGES ET ÉTABLISSEMENTS FRANÇOIS ET ANGLAIS, par le Docteur Mitchel
traduit de l'anglais à Paris chez Le Rouge. Grande carte en 4
feuilles. Chaque 670 x 1900 - VIRGINIE, MARYLAND en 2 feuilles par
Fry et Jefferson, à Paris chez Le Rouge. 680 x 980. Cartes
enluminées avec une carte de la baie d' Hudson et cartouche
décoratif, légèrement jaunies, quelques taches, bords défraîchis,
pliures, accidents entamant en partie le bord droit et petits
manques.

700/900 €

284 - BALTIMORE FROM FEDERAL HILLS. Vue peinte et gravée par
W.J.Benett; 465 x 640. Aquatinte avec des rehauts de couleurs.
Épreuve un peu jaunie, légères taches et amincissements, petit
manque dans l'angle inférieur gauche et petite déchirure dans
l'angle supérieur gauche, quelques restes de papier au verso dans
les bords. - VUE DE PARIS N° 1 gravée par Monsaldi d'après
Garbizza. 425 x 513. Aquatinte colorisée, traces de plis, salissures et
petites déchirures dans les bords des bonnes marges. On joint :
- CINQ VUES DE GRANVILLE, CHERBOURG, MOSCOU et deux sujets
historiques. Lith. par A.Gesdon ou Bayot. Petites rousseurs, bords
un peu jaunies, quelques accidents taches et pliures dans les bords
à l'une. Ensemble 7 planches.

300/350 €

ESTAMPES MODERNES

KAREL APPEL

285 - TANTRIKA. 675 x 500. Avec - COMPOSITION ABSTRAITE par A. Lansky. 1969. 587 x 353. Lithographie en couleurs. Épreuves sur vélin signées, l'une datée, annotée e.a. ou numérotée 192/200. Bonnes marges. Cadres.

350/400 €

FERNANDEZ ARMAN

286 - HOMMAGE À PICASSO. Planche du portfolio édité par la Galerie Toninelli à Milan avec d'autres artistes, vers 1974. (Otmezguine et Moreau 265). 760 x 565. Sérigraphie en deux tons (brun et vert) sur vélin imprimée à pleine page. Épreuve signée en bas à droite numérotée 65/90. Cachet sec de l'éditeur dans le bas du feuillet. Très bon état.

250/300 €

ART ET LES ARTISTES

287 - L'ART ET LES ARTISTES. Tome I, Avril à Septembre 1905. Directeur Armand Dayot. 224 pages d'illustrations et nombreux articles concernant Besnard, Callot, Daumier, J.J.Henner, Lalique, Puvis de Chavannes, Rodin, Whistler ainsi que les estampes de - D.VIERGE (Une Fausse Note, eau-forte), - A.RODIN (la Ronde, pointe sèche, répertoriée dans Thorson, 5), - PRUNAIRE (l'Inspiration bois d'ap. O'Connor), - BELLEROCHÉ (Miss Clifton, lithographie) et deux héliogravures d'ap. Reynolds et Henner. Reliure cartonnée dos et coins cuir. Bon état général, légères rousseurs, bords un peu jaunis.

300 €

MARIO AVATI

288 - POUR UNE PAVANE. 1974 - AU BONHEUR DE LA ROSE. 1987. (Passeron 501, 666) 249 x 311 ; 288 x 377. Manière noire imprimée en couleurs. Épreuves de l'état définitif sur vélin signées, datées, titrées et numérotées 73/85, 60/85. A toutes marges. Ensemble 2 planches.

300/350 €

289 - LA LETTRE ÉCRITE EN CHINOIS. 1979. (P. 571). 356 x 287. Manière noire imprimée en couleurs. Très belle épreuve sur vélin signée, datée titrée et annotée "avant acier, 6/15". A toutes marges.

200/300 €

ADOLPHE BEAUFRÈRE

290 - VUE SUR KOUBA. 1912. (Morane B-23) 221 x 305. Bois en noir. Épreuve sur Japon mince signée, numérotée 5/35. Minuscule tache, infime pli diagonal, petites marges avec le bord irrégulier. On joint : - CABINET DE LECTURE AU JAPON par F. Buhot (Bourcard et Goodfriend 53) 74 x 142. Eau-forte. Épreuve sur vergé, légères traces de plis, infimes taches dans les grandes marges. Ensemble 2 planches.

200/250 €

EUGÈNE BÉJOT

291 - LE MAIL OU LE MARCHÉ AUX POMMES d'une suite de PAYSAGES DES QUAIS DE SEINE. 1897. (Laran 432) 310 x 255. Lithographie en noir sur chine appliqué sur vélin. Épreuve d'un tirage à nombre réduit signée en bas à droite annotée : "20 ex. N° 2". Légers plis ondulés, minuscule tache et pli pincé dans les bonnes marges.

200/250 €

ÉDOUARD BENEDECTUS

292 - VARIATIONS. Quatre-vingt-six motifs décoratifs en vingt planches. Editions Albert Lévy, librairie centrale des Beaux-Arts. Paris vers 1924. Pochoirs en couleurs de J.Saudé. En feuilles dans la chemise cartonnée noire avec une illustration imprimée sur le premier plat. Recueil au format : 490 x 380. Très bel ensemble de ces motifs Art-Déco en bon état général, page de titre un peu jaunie, légères taches et petites cassures dans les marges, quelques salissures au verso des feuillets. La couverture a des frottements et petites usures (dos toilé un peu usagé avec des restes de colle à l'intérieur).

1 300/1 500 €

Voir la reproduction de l'un

293 - RELAIS 1930. Quinze planches donnant quarante-deux motifs décoratifs. Enluminure d'art de J.Saudé, préliminaires de Y.Rambosson. Editions Vincent, Fréal et Cie. Portfolio à lacets au format : 485 x 380. En feuilles, couverture cartonnée légèrement salie et jaunie. Planches enluminées au pochoir par J.Saudé, ensemble de l'époque Art-déco d'une grande fraîcheur. Infimes rousseurs et salissures dans les marges ou au verso à quelques planches.

800 €

HENRYK BERLEWI

294 - SIÈGE AU DRAPÉ ROUGE. 1950-53. 385 x 280. Lithographie en couleurs sur Lana. Épreuve signée datée, dédicacée et signée en 1954. Légers plis ondulés ou diagonaux. Grandes marges.

500/600 €

ÉMILE BERNARD

295 - ŒUVRES DE FRANÇOIS VILLON. Paris, Ambroise Vollard éditeur, Paris 1918. En feuille sous couverture papier en deux tons (rouge et noir) légèrement jaunie ainsi que les feuilles de garde, 432 pages illustrées de gravures sur bois hors-texte, dans le texte ainsi que de bois divers (ornements, cul-de-lampe etc.) (Morane 97) Format du livre : 325 x 255. Bel exemplaire un peu jauni, petites taches et décharge de nombreuses planches sur les feuillets précédents ou suivants.

200/250 €

ROBERT BONFILS (D'APRÈS)

296 - MODES ET MANIÈRES D'AUJOURD'HUI. 9^e année. Douze aquarelles de Robert Bonfils, agrémentées en prose de Gérard d'Houville. 1922. 280 x 190. En feuilles sous chemise cartonnée blanche illustrée, rabats papier imprimés fracturés. Sujets : 200 x 145. Impressions enluminées par J.Saudé. Tirage à 271 exemplaires, le nôtre porte le N° 196. Très bon état général, minuscules piqures.

800/1 000 €

Voir la reproduction de l'une

PIERRE BONNARD

297 - PARISIENNES. 1895. (Bouvet 31) 206 x 125. Lithographie en noir sur fond chamois, publiée dans la Revue Blanche, tome VIII, N° 44. Bords irréguliers avec de légers accidents et manques, petits plis. On joint : un ensemble d'estampes par ou d'après Appian, K.Daubigny, Millet, F.Regamey, F.Buhot. Environ 18 planches.

200/250 €

298 - LA PARTIE DE CARTES SOUS LA LAMPE. Publiée dans la livraison N° 9-10 de l'Épreuve. 1895. (Bouvet 35 ; A. et A. Bonafous - Murat 283) 238 x 134. Lithographie en ton gris. Belle épreuve sur simili Japon chamois un peu pâlie, numérotée 61 au verso au composteur. Quelques cassures, infimes accrocs et éraflures au verso dans les bonnes marges tendues par une bande de montage sur le passe-partout. Cadre.

250/300 €

299 - PORTRAIT DE RENOIR. (B. 84) 256 x 197. Eau-forte imprimée pour Ambroise Vollard. Épreuve sur vergé, légères taches, petites marges. On joint : - SUJETS DIVERS gravés par A.Legros (Un Orage, ép. signée) F.Bracquemonnd (Vue du Pont des Saints Pères, un peu jaunie), M.Lalanne (Démolitions pour le percement du Boulevard Saint Germain, sur chine appliqué avec de petites déchirures en marge inférieure) et deux paysages par Appian (tirage Delorière) et Lepic. Légères rousseurs, bonnes marges. Ensemble 6 planches.

200/250 €

FÉLIX BRACQUEMOND

300 - LES TAUPES. (H.Béraldi 134 III^e et/ IV) 270 x 200. Eau-forte. Épreuve sur vergé légèrement jaunie. Petites déchirures dans les bords des grandes marges. On joint : - LA PÊCHE À LA TRUBLE par Alphonse Legros. (Malassis et Thibaudeau 90) 350 x 460. Eau-forte, impression en bistre. Épreuve signée à l'encre brune en bas à droite, légères piqures et taches. Cachet de l'ancienne collection C.J.Knowles (Lugt 576) dans les bonnes marges.

200/250 €

GEORGES BRAQUE

301 - AOÛT DE SAINT POL ROUX. Planche pour la page 27. (Vallier 135). Environ 140 x 210. Aquatinte en noir. Épreuve sur Japon nacré signée en bas à droite, numérotée VI/X au feuillet au format de l'ouvrage : 250 x 320, maintenu en trois points sur le fonds. Cadre.

1 000/1 200 €

Voir la reproduction

GEORGES BRAQUE (D'APRÈS)

302 - NATURE MORTE AUX HÔÎTRES. Planche de l'album ESTAMPES gravée par Robert Rey. 1949. 220 x 308. Bois en couleurs sur vélin Van Gelder. Épreuve signée par Braque et R.Rey numérotée XXXI/C. À toutes marges : 365 x 462.

700/800 €

BERNARD BUFFET

303 - SAINT TROPEZ, PLACE DE L'ÉGLISE. Vers 1985. 650 x 500. Lithographie en couleurs. Épreuve sur vélin signée en bas à droite, annotée E.A. XXVI/XXX. Très bon état. A toutes marges : 760 x 580.

350/500 €

304 - LES TOITS À SAINT TROPEZ. Vers 1985. 650 x 500. Lithographie en couleurs. Épreuve sur vélin signée en bas à droite. Très bon état, à toutes marges : 760 x 580.

300/400 €

305 - PANORAMA DE SAINT TROPEZ. Vers 1985. 500 x 645. Lithographie en couleurs. Épreuve sur vélin signée en bas à droite. Très bon état, à toutes marges.

350/500 €

Voir la reproduction

306 - CAFÉ ET PONT DANS UN VILLAGE - FACADES D'IMMEUBLES ET ÉGLISE. 500 x 655. Lithographies en couleurs. Épreuves sur vélin signées en bas à droite, la seconde annotée : "épreuve d'artiste XXI/XXX". À toutes marges : 575 x 810.

600/700 €

307 - TULIPES ET JONQUILLES. 650 x 500. Lithographie en couleurs. Épreuve sur vélin signée en bas à droite, annotée E.A. 27/30. À toutes marges. 580 x 760.

300/400 €

Voir la reproduction

BERNARD BUFFET (D'APRÈS)

308 - LE MICROSCOPE - ACTRICE DANS UN DÉCOR d'après J.Carzou, deux planches réalisées par Ch. Sorlier. 540 x 420. Lithographie en couleurs. Épreuves sur vélin, chacune est signée. Légères rousseurs, bonnes marges aux 2 planches.

300/400 €

CÉSAR BALDICCINI DIT CÉSAR

309 - COMPRESSION. 635 x 535. Photolithographie en couleurs. Épreuve signée en bas à droite, numérotée 103/ 200. Cachet sec des Editions Glm, Suède. A toutes marges.

250/300 €

EDGAR CHAHINE

310 - EN PROMENADE. 1904. (Tabanelli 135) 277 x 196. Pointe sèche. Épreuve sur Japon du seul état connu signée, tirage à une cinquantaine d'exemplaires. Petites marges.

250 €

311 - BIANCA MORENO. 1907 - PORTRAIT DE JEUNE ARMÉNIENNE. 1911. (T.244, 312) 500 x 350. 381 x 290. Pointe sèche. Épreuve sur Japon signée, du seul état connu tiré à une cinquantaine d'exemplaires ou rare épreuve sur Japon pelure appliqué, signée. Petite cassure dans le sujet, légers plis ondulés. Infimes taches et bord supérieur un peu sali dans les bonnes ou grandes marges.

250 €

312 - VENISE, LA PIAZZA. 1923. (T. 382) 318 x 218. Pointe sèche. Très belle et rare épreuve du premier état (sur deux), avant le clocher à droite et de nombreux personnages, sur chine teinté appliqué. Signée et annotée. Bonnes marges.

300/350 €

Voir la reproduction

313 - VENISE, PEOCIOSE - VENISE LA NONNA. 1922. (Tabanelli 347, 352) 315 x 217. Pointe sèche. Épreuves de l'état définitif signées en bas à gauche sur vergé ancien ou chine teinté appliqué sur vélin, petite tache dans le bord de la marge supérieure à T. 347, petites ou bonnes marges.

250 €

314 - VENISE, EL BEL NASO ARMENO. 1922. (T. 349) 220 x 320. Pointe sèche. Épreuve du seul état connu sur chine appliqué sur vélin signée en bas à gauche, tirage à une centaine d'exemplaires. Minuscule tache dans les grandes marges.

180/200 €

Voir la reproduction

315 - MAREE BASSE, VILLERS. 1930. (T. 415) 220 x 320. Pointe sèche. Épreuve du seul état connu tirage à une centaine d'exemplaires signée en bas à gauche sur simili Japon. Bonnes marges.

250 €

316 - LE CROISIC - LES SARDINIÈRES. 1931. (T. 416, 419) 215 x 317 ; 212 x 312. Pointe sèche, Eau-forte. Épreuves de l'état définitif sur simili Japon ou vélin crème signées en bas à gauche, d'un tirage à une centaine d'exemplaires. Petite amincissure en surface dans le bas du sujet à T.419. Bonnes marges aux 2 planches.

300 €

317 - LES MAISONS DU PONT-NEUF, PARIS. 1931. (T. 418) 247 x 373. Eau-forte, pointe sèche. Épreuve de l'état définitif signée en bas à gauche sur Japon mince. Infime tache dans le bord inférieur des bonnes marges.

200/250 €

ANTONI CLAVÉ

318 - LA GLOIRE DES ROIS. Planche du livre de poèmes de Saint John Perse (Janvier 1976). (Passeron 358). 715 x 480. Gravure au carborundum avec gaufrage, en couleurs. Épreuve du tirage à part sur vélin signée et numérotée 16/35. Légèrement jaunie au verso, quelques traces de plis de manipulation dans les grandes marges.

300/500 €

CORNELIS VAN BEVERLOO DIT CORNEILLE

319 - FEMME ET CHAT, 1977 - FEMME ET OISEAU, 1995. 640 x 490 ; 635 x 895. Eau-forte aquatinte ou lithographie en couleurs. Épreuves sur vélin chacune signée, datée numérotée XXI/XXV ou 86/250. Cachet sec de l'édition Glm. Suède. A toutes marges.

250/300 €

JEAN-BAPTISTE CAMILLE COROT

320 - SOUVENIR D'ITALIE. (Delteil 5 II^e et/ IV) 292 x 220. Eau-forte. Épreuve sur vergé avec l'adresse de Cadart et Chevalier, légère trace de passe-partout et trace de jaunissement surtout visible au verso. Infimes piqures, petites déchirures et infime manque dans les bords des bonnes marges. PAYSAGE D'ITALIE. (D. 7) 150 x 228. Épreuve de l'état définitif sur vergé tirée avec cache lettre. Petites salissures, piqures et manque dans les marges. Ensemble 2 planches.

400/500 €

HENRI-EDMOND CROSS

321 - LES CHAMPS ELYSÉES (OU LA NOURRICE). 200 x 260. Lithographie en couleurs sur chine appliqué sur Japon. Épreuve signée en bas à gauche, numérotée N° 18 du tirage de luxe pour la revue Pan. Cachet sec de la publication. Deux légères traces verticales dans les marges à droite et à gauche et petits plis ondulés. Feuille : 320 x 520.

600/800 €

Voir la reproduction

322 - LES CHAMPS ELYSÉES (OU LA NOURRICE). 200 x 260. Lithographie en couleurs. Épreuve sur chine volant du tirage de la revue Pan 1898. Feuille : 255 x 350. Petites rousseurs éparses, quelques pliures dans l'angle inférieur droit.

500/600 €

SALVADOR DALI

323 - FAUBOURG SAINT-HONORÉ. Affiche des éditions de l'Oiselet. 1968. (Michler et Löpsinger 1218) 625 x 450. Sérigraphie en couleurs. Épreuve sur vélin. Infimes salissures et traces de plis.

250/300 €

324 - Nu. Planche de Dom Juan. (Michler et Löpsinger 434) 395 x 320. Eau-forte et pointe sèche en couleurs. Épreuve sur Japon nacré signée en bas à droite numérotée CXXIX/C. Quelques plis pincés ou cassures, légères éraflures en marge droite. Bonne marges. Cadre.

300/400 €

Voir la reproduction

325 - LE CERCLE VISCÉRAL DU COSMOS. 1974. Planche de la Conquête du Cosmos. (M. et L. 647) 740 x 550. Pointe sèche, eau-forte sur chromolithographie et relief. Épreuve sur vélin signée en bas à droite, numérotée 145/195. Infimes traces de plis, grandes marges. Cadre.

400/500 €

326 - LE ROI SALOMON. Planche du Cantique des Cantiques. 1971. (M. et L. 468) 400 x 250. Eau-forte avec coloris au pochoir et doré. Épreuve sur vélin signée en bas à droite numérotée 88/250.

250/300 €

327 - PORTRAIT DE LA FONTAINE. Planche du Bestiaire de La Fontaine Dalinisé. 1974. (M. et L. 653). 582 x 400. Eau-forte et pointe sèche. Épreuve sur vélin d'Arches signée, numérotée 53/250. Quelques plis de manipulation et salissures dans les grandes marges.

300/400 €

328 - LE SINGE ET LE LÉOPARD. Planche du Bestiaire de La Fontaine Dalinisé. 1974. (M. et L. 661) 580 x 402. Pointe sèche et Eau-forte avec coloris au pochoir. Épreuve sur Japon nacré signée en bas à droite, numérotée 24/250. Bonnes marges. Cadre.

300/400 €

CHARLES DAUBIGNY (ET AUTRES ARTISTES)

329 - LE MARAIS - CLAIR DE LUNE À VALMONDOIS. (D. 84, 127) 147 x 214. Deux eaux-fortes publiées dans la Gazette des Beaux-Arts et autres planches par ou d'après : Besnard, Daumier, H. Somme, B. Constant, Ch. Guérin, H. Detouche, M. Desboutin, Brouet, E. Delatre (Clairière à Auribeau) F. Rops, Chaplin, Belleruche, SOUVENIR DE LA TAMISE par F. Audry, A. Jacquemin (paysage très jauni), HOMME LA TORCHE lithographie par M. Luce dédicacée et signée. Eau-forte, pointe sèche ou lithographie. Belles épreuves, certaines avec des taches et petits accidents dans les bords. Ensemble 23 planches.

200/250 €

ALBERT DECARIS

330 - TRAVAUX DANS UN PAYSAGE MAROCAIN. 815 x 942. Burin. Épreuve sur vélin signée en bas à droite, numérotée 19/200. Légèrement jaunie, quelques salissures au verso, traces de plis ondulés et quelques cassures dans les bonnes marges.

350/400 €

Voir la reproduction

EUGÈNE DELACROIX (ET AUTRES ARTISTES)

331 - CROQUIS DE PAYSAGE. Etude par Delacroix provenant d'un feuillet avec trois autres croquis par Mme Dalton (élève de Delacroix). ÉTUDE DE TIGRE. (Delteil 100, 24) 135 x 121. 92 x 135. Lithographie, eau-forte. D. 100 fort rare épreuve sur vélin provenant de l'ancienne collection A. Rouart (Lugt 2187a) quelques rousseurs et restes de montage au verso. D. 24 de l'état définitif avec de nombreuses rousseurs, trois petites déchirures dans le bord des grandes marges. On joint : - LE DÉPART POUR LE TRAVAIL par J.B. Millet (D. 19, V^e ou VI^e et/ VII) 388 x 310. Eau-forte, épreuve imprimée en bistre sur vergé, collée sur un carton, marge droite accidentée en lisière du sujet, quelques rousseurs. Bonnes marges. On joint : - UNE LITHOGRAPHIE d'après A. Stendhal de Fantin-Latour 195 x 125. Épreuve sur chine appliqué sur vélin. Rousseurs, quelques cassures dans les bords du vélin. Ensemble 4 planches.

400/500 €

ÉTIENNE DINET

332 - MUSICIENNES. 205 x 310. Lithographie imprimée en deux tons sur fond bistre. Épreuve signée sur vélin. Bonnes marges. Cadre.

200/300 €

RAOUL DUFY

333 - DEUX ANTILLAISES. Vers 1930. (U. Johnson 35) 338 x 492. Eau-forte éditée par Ambroise Vollard. Épreuve sur vergé au filigrane de l'éditeur. Bords légèrement jaunies. - DIPLÔME DES PURS CENT, illustré de motifs lithographiés en noir, avec rehauts de couleurs et deux photographies découpées et collées. Épreuve sur vélin légèrement jaunie, doublée, quelques amincissements, rousseurs éparses. Ensemble 2 planches.

250/300 €

ANDRÉ DUNOYER DE SEGONZAC

334 - FERNANDE LES MAINS CROISÉES (planche moyenne). 1923. (Lioré et Cailler 95) 122 x 113. Eau-forte. Épreuve de l'état définitif signée, numérotée 54/100. Bonnes marges un peu jaunies, légères rousseurs. - LA VIEILLE FEMME, L'ENFANT ET LE BASSET gravé par P. Bonnard. Pointe sèche pour les exemplaires de luxe de l'Art d'Aujourd'hui. (Bouvet 104). 180 x 150. Épreuve sur vélin signée en bas à droite, numérotée 64/100. Bonnes marges. Ensemble 2 planches. Cadres.

500/600 €

MAURICE ESTÈVE

335 - LE PRINCE. 1954. (M.Prudhomme-Estève, H.Moestruup 19). 500 x 342. Lithographie en couleurs. Épreuve sur vélin signée en bas à droite, annotée "Épreuve d'artiste VI/XX" en dehors du tirage à 220 exemplaires, collée sur un carton, passe-partout appliqué sur les bords. Infime tache blanche. Feuillet : environ 380 x 550. Cadre.

400/500 €

GEORGES DE FEURE

336 - RETOUR. On joint : - SOUS LES FLEURS par E. Aman-Jean. 325 x 255. 350 x 270. Lithographie en couleurs. Deux estampes portant le cachet sec de la publication dans l'Estampe Moderne, le titre et nom de l'artiste ajoutés à la plume. Feuillet : 405 x 290.

450/500 €

Voir la reproduction

JEAN-LOUIS FORAIN

337 - APRÈS L'APPARITION (LES DISCIPLES D'EMMAÛS). 1909. (Guérin 82). 252 x 294. Eau-forte et pointe sèche. Impression en bistre sur vergé crème. Épreuve signée et annotée "3^e état" à très grandes marges. Quelques traces de plis et taches. Cachet de l'ancienne collection H.M.Petiet (Lugt n.d.). - VUE DE CALAIS par P.L.Moreau. 195 x 330. Eau-forte. Épreuve sur vergé signée et numérotée 8/50. Cachet sec de l'éditeur Marcel Guiot dans les bonnes marges. On joint : - L'ORIFLAMME - LE TOURBILLON DE LA VIE, deux planches de B.Naudin (M.Berthail 73,74). Eau-forte, pointe sèche. Épreuves sur vergé crème, l'une est signée. Bonnes marges. Ensemble 4 planches.

300 €

LÉONARD TSUGUHARU FOUJITA

338 - ENFANT À LA CAPELINE, 1927. (Sujet d'un dessin reproduit dans S.D. Buisson 27-63) 158 x 110. Eau-forte. Épreuve sur vélin, signée en bas à droite numérotée 54/100. Infimes piqures, bonnes marges. Cadre.

400/500 €

Voir la reproduction

339 - NU ENDORMI, 1926. 385 x 565. Eau-forte en couleurs sur chine appliqué sur Japon. Épreuve signée en bas à droite, numérotée 54/100. Légères traces de plis à droite et à gauche du sujet et dans les petites marges, infimes piqures. Feuillet : 430 x 610.

2 800/3 000 €

Voir la reproduction

340 - LA PETITE ÉPLUCHEUSE DE POMMES DE TERRE - LE JARDINIER. Vers 1958. 196 x 196. Lithographie en couleurs. Épreuves sur vélin ou Japon nacré annotées E.A. et signées en bas à droite. Légères taches, cachet sec de l'éditeur P.de Tartas dans les bonnes marges.

600/700 €

341 - L'ÉCRIVAIN. Vers 1958. 330 x 450. Lithographie en couleurs. Épreuve sur vélin signée en bas à droite, numérotée 32/80. Cachet sec de l'éditeur Tartas dans les petites marges.

300/350 €

JEAN FRÉLAUT

342 - LA FORÊT - MYSTY - AVANT QUE TU T'EN AILLES... frontispice pour les poésies de Verlaine. (B.Frélaut 732, 1255, 1368). 309 x 218 ; 113 x 120 ; 228 x 170. Pointe sèche, burin. Belles épreuves sur vélin, japon ou vergé chacune signée, F.732 éditée par les Peintres Graveurs est numérotée 7/108, jaunie au verso. Les deux autres numérotées 26/30 ou annotée "2^{ème} état". Bonnes marges aux 3 planches.

350 €

343 - LE PETIT FOUGERAY - PORTRAIT DE DOMINIQUE OU LA LECTURE - RENARD (Menu pour Hippocrate et ses amis). 1946-1950. (B.F. 898, 921, 1247). 178 x 130 ; 248 x 199 ; 117 x 111. Eau-forte, pointe sèche. Épreuves sur vélin gris ou crème, deux sont signées et annotées 27/35 ou "deuxième état". F. 898 collée par les angles a de légères traces de plis et infimes taches. La dernière sur un feuillet rempli. Bonnes marges.

350 €

344 - LES RUCHES - LA BARRIÈRE. 1943-45. 238 x 310 ; 135 x 180. Deux dessins à la mine de plomb et aquarelle sur vélin, chacun est signé, le premier est dédiée. - MENU DU MARIAGE D'ARMELLE. 1943. (B.F. 840) 129 x 93. Pointe sèche. Épreuve sur vergé dédiée et signée. Ensemble 3 planches.

350 €

JOHNNY FRIEDLANDER

345 - COMPOSITION. 760 x 560. Eau-forte et aquatinte en couleurs et relief. Impression à pleine page. Épreuve signée en bas à droite, annotée E.A. Légèrement jaunie.

250/300 €

ÉMILE OTHON FRIESZ

346 - LE SATIRICON. Pétrone, traduit par Laurent Tailhade. Aux Dépens d'un amateur. Paris 1949. 40 lithographies en deux tons dont 37 à pleine page et 3 dans le texte, deux dessins (attribués à E.O. Friesz) à part chacun recto et verso (deux petits manques au second). Reliure maroquin grenat, dos à nerfs, titre doré. Très bon état général. L'un des 25 exemplaires (N° 48) avec une suite en noir des planches sur Auvergne, dédié par D.E. Sicklès en 1954. Une déchirure dans le bord droit de la page de texte p.131.

200/250 €

FRANCISCO GOYA

347 - LES CAPRICES. Planches 18, 21, 34, 49 et 53 de la suite des 80. (Harris 53, 56, 69, 84, 88 sans doute VI^e édition 1890-1900) 210 x 150. Eau-forte et aquatinte. Épreuves sur vélin, feuillets coupés : 310 x 225. Minuscules rousseurs.

800/1 000 €

348 - LES PROVERBES. Planche 5. (Harris 252 sans doute V^e édition vers 1904 ; Delteil 206). 244 x 350. Eau-forte et aquatinte. Épreuve sur vélin. Légers plis de manipulation, infimes taches. Bonnes marges.

400/500 €

349 - LES PROVERBES. Planche 8. (H. 255 ; D. 209). 250 x 350. Eau-forte et aquatinte. Épreuve sur vergé d'une édition tardive après 1915, légèrement jaunie et tachée. Petits trous dans la marge gauche. Feuillelet : 310 x 420. Cadre.

300/400 €

A. GUÉRINET (ÉDITEUR)

350 - KUNSTGEWERBLICHE SCHMUCKFORMEN, FÜR DIE FLÄCHE. Bd.XI. Impr. Christian Stoll. Suite de 29 planches (sur 30). Titre imprimé en noir sur feuille de vélin chamois avec quelques mouillures et accidents dans les bords. Feuillets de format : 250 x 180. Pochoirs en couleurs. Belles épreuves montées par deux points de colle sur un fond noir, (deux arrachements dans les angles supérieurs à l'une), quelques salissures en surface. Chemise papier brune un peu défraîchie portant le titre imprimé et l'étiquette de la maison A. Guérinet, librairie d'art décoratif et d'architecture.

1 000 €

ARMAND GUILLAUMIN

351 - L'ENFANT MANGEANT SA SOUPE. (Fonds Français 17 ; Kraemer 19) 440 x 430. Lithographie en couleurs. Épreuve sur vergé crème signée en bas à gauche. Léger pli diagonal dans l'angle inférieur gauche et infime report du sujet au verso. Petite trace d'adhésif dans le bord droit très légèrement oxydé.

400/450 €

KEITH HARRING

352 - MONTREUX, 1983. Affiche pour le 17^e festival de Jazz - Juillet 8-24. 989 x 685. Impression sérigraphique en couleurs à pleine page. Épreuve. Cadre. Très bonne condition.

200/300 €

KIOYSHI HASEGAWA

353 - PAYSAGE (Solliès - Ville). 1935. (Catalogue de l'œuvre gravée 328). 214 x 279. Pointe sèche. Épreuve sur vélin d'une édition à environ 35 exemplaires. Légères traces de plis dans les bonnes marges. Feuillelet : 330 x 450.

400/600 €

354 - PAYSAGE D'ITALIE (Assise) ÉGLISE DE SANTA CHIARA. 1935. (Catalogue de l'œuvre gravée 326). 184 x 296. Pointe sèche. Épreuve sur vélin signée en bas à droite, numérotée 5/35. Infimes rousseurs dans les bonnes marges. Feuillelet : 330 x 448.

800/1 200 €

Voir la reproduction

355 - GRAMINÉE DANS UN FLACON. 1966. (Catalogue de l'œuvre gravée 449). 355 x 264. Manière noire. Très belle épreuve sur vélin, signée en bas à droite, annotée "ép. d'artiste". Infimes frottements en surface. Timbre sec de l'artiste en marge inférieure. A toutes marges : 540 x 380.

2 800 €

Voir la reproduction

JOSEPH HECHT

356 - NOUVEAUX CROQUIS D'ANIMAUX. 1938. Suite de dix estampes en feuille et une de format : 120 x 208 (rognée) collée sur la couverture du portefeuille cartonné crème à rabats, un peu usagé (quelques taches, petits enfoncements et arrachements en surface). Cette planche se retrouve dans la suite signée avec les marges. (R.Plumart et D.Tonneau - Ryckelynck 283 à 293) Chaque : 190 x 282. Gravures au burin sur vergé. Très belle suite signée et numérotée 5. Tirage à 50 exemplaires.

1 000 €

357 - L'ARCHE DE NOÉ avec préface de Gustave Kahn. Textes de la Bible en Hébreu et en français. Sept estampes gravées au burin. Une : 63 x 156 coupée au coup de planche est collée sur la couverture du portefeuille cartonné crème. Les autres : Environ 260 x 350. (R.Plumart et D.Tonneau - Ryckelynck 133 à 139). Très belle suite des épreuves sur vergé de Montval, chacune est signée et numérotée 5. Tirage des états définitif à 80 exemplaires (Le nôtre porte le numéro 5). Infimes taches, légères traces de plis, le cartonnage a quelques marques d'usage.

1 000 €

Voir la reproduction de l'une

358 - CROQUIS D'ANIMAUX. 1929. Suite de dix estampes en feuille plus un titre gravé orné d'un écusson collé sur la couverture du portefeuille cartonné à rabats dos toilé, un peu usagé, format : 325 x 420. (R.Plumart et D.Tonneau - Ryckelynck 195 à 205). Gravures au burin. 173 x 235. Très belles épreuves sur vergé verdâtre, chacune signée et numérotée 46. Exemplaire numéroté 46 (tirage à 100) et annoté. Très bon état, infimes rousseurs.

1 000 €

LOUIS ICART

359 - COSTUME DE BAIN - MASCARADE, 1913-1915. (Holland, Catania, Isen fig.11, fig. 59) 300 x 198. Pointe sèche en couleurs. Épreuves sur vélin blanc ou crème signées, numérotées 70 ou 61/75. Petite cassure dans le sujet à la première. On joint : JEU INNOCENT gravure de forme ronde par Kaby. Diamètre : 400 mm. Épreuve numérotée 54. Ensemble 3 planches, à toutes marges.

600/700 €

JEAN-DOMINIQUE INGRES

360 - FEUILLE DE QUATRE PORTRAITS : KATHERINE'ANNE (NORTH) LADY GLENBIE - SYLVESTER (DOUGLAS) LORD GLENBIE - THE HON. FREDERIC SYLVESTER DOUGLAS (1^{ère} Planche) - FREDERIC (NORTH) EARL OF GUILFORD. (Delteil 3, 2, 4 et 5). Chaque : 205 x 180. Lithographie sur vélin. Rare réunion de ces quatre portraits imprimés sur une même feuille, rencontrés isolément en tirage à nombre réduit et surtout localisés dans les collections publiques. Feuillet : 610 x 435. Quelques rousseurs, petites salissures dans les bords légèrement jaunies.

2 000/2 500 €

JOHAN BARTHOLD JONGKIND

361 - SORTIE DU PORT DE HONFLEUR. (Delteil 11 I^{er}/IV). 238 x 317. Eau-forte. Très belle et rare épreuve avant lettre sur vergé au filigrane des Aquafortistes. Infimes taches dans les bords des marges très légèrement jaunies. Feuillet : 317 x 395.

1 000 €

Voir la reproduction

WASSILY KANDINSKY

362 - REVUE XX^e SIECLE. 1^{ère} ANNÉE, JUILLET - AOÛT - SEPTEMBRE 1938, N° 3. Editions des chroniques du Jour. Paris. Revue au format : 320 x 240 comprenant six gravures sur bois originales, trois en noir et trois en couleurs. Couverture cartonnée légèrement jaunie avec quelques salissures et traces de plis.

250/300 €

FRANTISEK KUPKA

363 - COMPOSITIONS. 1912-1926. Un bois en noir et deux eaux-fortes en noir ou en couleurs. 252 x 400 ; 223 x 145 ; 275 x 225. Épreuves sur Japon nacré ou Auvergne, chacune signée du cachet rouge. Légère cassure dans le bord droit du bois, bonnes marges aux trois planches.

400/500 €

JEAN-ÉMILE LABOUREUR

364 - LE KIOSQUE À JOURNAUX. 1920-29. (S.Laboureur 198). 286 x 190. Burin. Épreuve sur vélin numérotée 41 au composteur, du tirage pour la revue Architecture (1921). Très légères rousseurs, à toutes marges. On joint : - ESPÉRANCE par Michel Ciry. 1978. 188 x 275. Eau-forte et aquatinte. Épreuve sur vélin à toutes marges, datée signée et numérotée 61/70. Ensemble 2 planches.

250 €

365 - VUE DU CHATEAU DE VILLAINES. 1922- 24. (S.L. 248 II^e et/ IV) 178 x 389. Eau-forte et burin. Très belle épreuve sur vélin signée, annotée "deuxième état 5/ 8ep). Minuscules taches dans les bonnes marges. Cachet de l'ancienne collection H.M.Petiet (Lugt n.d.)

250/300 €

366 - MOTIF FLORAL : PROJET DE DÉCOR POUR LA MAISON HAVILAND. 1929. (S.L. 423, 2). Roses, dents de lion et feuillage. Très ensemble de 5 planches dont quelques épreuves seulement sont conservées. 105 x 112. Roulette et burin en deux tons (noir et rouge). Épreuves sur vélin crème signées de la plus grande rareté. Grandes marges très légèrement jaunies.

400/500 €

Voir la reproduction de l'une

367 - LE VOL DE CANARDS - LE MARCHAND D'ANGUILLES.1932. (S.L. 451 III^e et/ IV, 457 III^e et/ V) 217 x 246. 231 x 257 Eau-forte. Épreuves collées sur vélin légèrement jaunies, signées et numérotées 49/52, 33/42. Bonnes marges. Cadre.

250/300 €

MARIE LAURENCIN

368 - ELVIRE. 1930. (Marchesseau 148) 380 x 290. Lithographie en couleurs sur Japon. Épreuve avec la signature de l'artiste imprimée en bas à droite portant une annotation apocryphe E.A. Légèrement jaunie à l'ouverture d'un passe-partout. Bonnes marges tendues par une bande brune sur trois côtés, marge inférieure collée avec quelques trous de pointe dans le bord. Quelques plis ondulés. Cadre.

250/300 €

MARIE LAURENCIN (D'APRÈS)

369 - PORTRAIT DE FEMME EN ROUGE. Gravé par Robert Rey. 292 x 235. Estampe gravée sur bois en couleurs. 1949. Épreuve signée par M.Laurencin et R.Rey, numérotée XXXI/C. Infimes taches dans les bonnes marges.

500/600 €

Voir la reproduction

FERNAND LÉGER

370 - LES ILLUMINATIONS - RIMBAUD. Préface de Henry Miller, Grosclaude éditions des Gaules à Lausanne. 1949. En feuille sous couverture papier rempliée et chemise cartonnée papier vert dos toilé. Quinze lithographies dont treize coloriées au pochoir. Format du livre : 330 x 250. (Saphire 24 - 38). Tirage total à 395 exemplaires, le nôtre porte le numéro 197, signé par F.Léger et L.Grosclaude. Bon état général, couverture et feuilles légèrement jaunies.

1 500/2 000 €

Voir la reproduction

FERNAND LÉGER (D'APRÈS)

371 - COMPOSITION GÉOMÉTRIQUE. 350 x 900. Lithographie en couleurs. Épreuve sur vélin portant le cachet de la signature et numérotée 32/150. Légères salissures et quelques traces de plis de manipulation dans les bonnes marges.

250 €

LOUIS LEGRAND

372 - LES PETITES DU BALLET (1 planche) - LA DIVINE PAROLE - LE BEDEAU DU MÉE. (Arwas A88, 89 VII^e et/ IX, 433). 220 x 365 ; 363 x 267 ; 598 x 366. Eau-forte, aquarelle, vernis mou, pointe sèche. Épreuves sur Japon ou vélin. La Divine Parole est signée, numérotée 35 avec le timbre rouge de G.Pellet. Le Bedeau de l'état définitif est imprimé en brun bistre et numéroté 68/70. Quelques frottements en surface, cassures dans les bonnes marges, légères rousseurs et traces de colle au verso. Bonnes marges. Ensemble 3 planches.

400/500 €

373 - FEMME COUCHÉE TIRANT SON BRAS. (Arwas 439) 162 x 207. Pointe sèche. Épreuve sur vélin signée numérotée 12/30, avec le timbre rouge de l'éditeur G.Pellet. Infimes taches, grandes marges, très légers plis de manipulation.

250/300 €

374 - LEDA, 1894. (Arwas A119 ; Exteens 98) 200 x 340. Eau-forte, aquarelle et pointe sèche. Épreuve signée en bas à droite et timbrée par G.Pellet, d'un petit tirage à environ 25 exemplaires. Plis d'impression et autres traces de plis, légères taches dans les bonnes marges.

250 €

GUSTAVE LEHEUTRE

375 - LA DANSEUSE ACCOTÉE À UN PORTANT. 1897. (Delteil 136 I^{er} et/ II) 410 x 360. Lithographie sur chine. Très belle épreuve d'un tirage à quelques exemplaires seulement signée et annotée "1^{er} état, unique épreuve en gris verdâtre" avant le tirage en couleurs à 100 exemplaires par A.Vollard. Infimes imperfections dans le papier et légères taches dans les bords. Feuillet : 450 x 385.

250 €

Voir la reproduction

376 - LA MAISON DU TONNELIER, LA ROCHELLE. 1923 - LA RUE PERNELLE A LA ROCHELLE, 1925. (M.Lecomte 146, II^e et/ III ; 158 ét. def.) 214 x 311 ; 312 x 214. Pointe sèche. Épreuves sur vergé crème signées, L.146 est dédiée à E.Delâtre, L. 158 numérotée n° 73/ 78 et titrée. Infimes rousseurs, bonne marges aux deux planches. On joint : LES TOITS DE SAINT SÉVERIN 1889 - CATHÉDRALE DE REIMS. 1911 par Auguste Lepere. (Lotz- Brissonneau 9, Texier-Bernier 403) 198 x 288 ; 355 x 274. Eau-forte. Très belles épreuves signées sur Japon pelure ou vergé crème, L-B. 9 est timbrée, dans un état intermédiaire entre le III^e et IV^e, avec la signature gravée mais avant le titre, infimes manques et très légers plis en marge. T-.403 est numérotée n° 125 et légèrement jaunie à l'ouverture d'un passe-partout. Grandes marges. Ensemble 4 planches.

300/350 €

AUGUSTE LEPÈRE

377 - EMBARQUADERE SUR LA GARONNE, BORDEAUX. MARCHANDES AU PANIER. (Lotz - Brissonneau 106, 187). 300 x 355 ; 120 x 150. Eau-forte imprimée en couleurs, bois en deux tons. Épreuves sur vergé, la seconde signée, légères rousseurs. Bonnes ou grandes marges. Ensemble 2 planches.

250/300 €

ROY LICHTENSTEIN

378 - AGAINST APARTHEID. 1983. 800 x 640. Offset lithographique en couleurs. Épreuve signée en bas à droite. Cadre.

500/600 €

ANDRÉ LHOTE

379 - NU ASSIS SUR FOND JAUNE. 397 x 270. Lithographie en deux tons sur vélin. Épreuve signée en bas à droite, annotée E.A. Bonnes marges tendues par une bande, un peu jaunies. Cadre.

250/300 €

ALEXANDRE LUNOIS

380 - SCÈNES DE TAUROMACHIE. Quatre planches. 430 x 590 ; 550 x 425. Lithographie en noir ou en couleurs (1). Épreuves sur chine ou vélin fort. Légères piqures, petites marges.

150/200 €

RENÉ MAGRITTE (D'APRÈS)

381 - HUIT LITHOGRAPHIES (L'EMPIRE DES LUMIÈRES - LA GRANDE FAMILLE - LE BEAU MONDE - LE GRAND STYLE - LA FOLIE DES GRANDEURS - LE PLANC-SEING - LA GRANDE GUERRE - LA CASCADE) réalisées d'après des peintures de 1948 à 1962. Editées par Philippe Moréno. 2004. Chaque : 500 x 635 ou 620 x 500. Impressions en couleurs sur vélin de Rives. Chaque épreuve est justifiée, portant un cachet de la signature, cachet de la succession R.Magritte et numérotée 272/300. Ensemble en très bon état dans un portefeuille cuir grenat, titre doré.

2 000/2 500 €

Voir la reproduction de l'une

ARISTIDE MAILLOL

382 - DEUX FEMMES DANS L'HERBE. Vers 1926. (Guérin 287) 198 x 250. Report lithographique sur pierre. Très belle épreuve sur vergé signée du monogramme en bas à droite, numérotée 5/125. Cachet sec de l'éditeur H.M. Petiet dans les grandes marges.

500 €

ÉDOUARD MANET

383 - JEANNE. (Guérin 66) 190 x 140. Eau-forte. Épreuve de l'état définitif sur vergé publiée dans La Gazette des Beaux Arts. Légèrement jaunie. Marges : 280 x 205. Infimes piqures, deux restes de montage.

400/500 €

Voir la reproduction

ANDRÉ MASSON

384 - HOMMAGE À PICASSO - Daniel-Henry Kahnweiler. On joint - Coq - PICASSO SOLEIL par E. Pignon. Deux planches du portfolio HOMMAGE À PICASSO. Vers 1972-74. (Saphire, Cramer 98) 592 x 454 ; 545 x 740. Eau-forte et aquarelle ou lithographie en couleurs, la seconde imprimée à pleine page. Épreuves signées l'une datée en bas à droite, chacune numérotée 65/90. Infimes plis ondulés dans le bord des grandes marges.

300/350 €

HENRI MATISSE (D'APRÈS)

385 - VIERGE À L'ENFANT. Vers 1949. 218 x 375. Lithographie sur fond jaune. Épreuve signée à l'encre en bas à droite, rognée (218 x 375 au lieu des dimensions habituelles : 218 x 400). Pliures verticales, quelques cassures et déchirures dans les bords, petit manque dans l'angle supérieur droit. Feuillelet : 235 x 375.

450/600 €

ROBERTO MATTÀ

386 - COMPOSITION AUX PERSONNAGES. 85 x 166. Eau-forte et aquarelle. Épreuve sur vélin à grandes marges, signée en bas à droite, numérotée 34/100.

150/200 €

CHARLES MAURIN

387 - LA ROSE THÉ. 407 x 295. Aquarelle en couleurs. Épreuve sur vergé signée en bas à droite, numérotée 17. Bonnes marges.

300/400 €

Voir la reproduction

JOAN MIRÓ

388 - LE LÉZARD AUX PLUMES D'OR. Louis Broder éditeur. 3 planches. 1967. (Maeght 447, 453, 828) 340 x 485 ; 355 x 570 ; 335 x 978. Lithographie en couleurs. Épreuves sur Japon (M.447 jointe à un feuillelet rempli portant l'annotation : E.A.) ou vélin M.453 sur un feuillelet rempli un peu jauni, M.828 a une petite cassure dans l'angle inférieur droit.

750/850 €

PHILIPPE MOHLITZ

389 - TENTATION DE SAINT ANTOINE. 1967. (Catalogue Natiris p. 20) 269 x 205. Burin. Épreuve sur vélin signée en bas à droite, numérotée 5/30, à toutes marges. 380 x 280.

400/500 €

Voir la reproduction

390 - CONVOI FUNÈBRE D'UNE JEUNE GÉANTE. 1967. (Catalogue Natiris p.22) 240 x 330. Burin. Épreuve sur vélin signée en bas à droite, numérotée 7/30. Grandes marges. Feuillelet : 325 x 500.

400/500 €

ANDERS OSTERLIND

391 - DANSEUSE ESPAGNOLE. 455 x 593. Eau-forte et aquarelle en couleurs. Épreuve sur vélin signée au crayon rouge en bas à droite. Rousseurs. Bonnes marges. Cadre.

200 €

JULIUS PINCAS DIT PASCIN

392 - LA TOILETTE. Vers 1912. 348 x 258. Vernis mou imprimé en couleurs. Épreuve sur chine appliqué sur Japon. Quelques cassures dans les bonnes marges.

250/300 €

PABLO PICASSO

393 - PEINTRE ET MODÈLE AVEC FEMME NUE ALLONGÉE ET DEUX SPECTATEURS. 10-10-64 et 08-02-65. (Bloch 1848 ; Baer 1177 Ileb) 132 x 175. Burin et pointe sèche. Gravure utilisée en frontispice du livre "le Picasso de Poche" de Marcel Duhamel. Épreuve dont le sujet a été complété par l'artiste sur vélin d'Auvergne légèrement jaunie, portant une annotation apocryphe HC, peut-être d'un tirage postérieur (le cuivre étant annoncé en possession de Mr Duhamel). Légères rousseurs.

400/500 €

PABLO PICASSO (D'APRÈS)

394 - LA CORRIDA. Gravée par Aldo Crommelynck. 483 x 652. Gravure imprimée en couleurs. Épreuve insolée, signée par Picasso, numérotée 56/200. Mouillures dans le bas des bonnes marges. Petit trou d'épingle dans la marge gauche. Cadre.

6 000/8 000 €

Voir la reproduction

395 - MOUSQUETIER. Planche de la série des Portraits Imaginaires réalisés par Salinas. 530 x 350. Lithographie en couleurs à pleine page sur fond teinté. Épreuve numérotée 5/250, quelques déchirures et cassures dans les bords, deux pliures verticales à gauche, petites éraflures en surface et léger manque dans le haut à gauche. Un peu jaunie avec des taches au verso.

250/300 €

ÉDOUARD PIGNON

396 - Coq. 1963. 400 x 560. Lithographie en couleurs. Épreuve sur vélin datée, signée en bas à droite, numérotée 51/ 90. Bords un peu jaunis. Bonnes marges. Cadre.

200/250 €

CAMILLE PISSARRO

397 - LA CHARRUE. Frontispice pour "les Temps Nouveaux". (Delteil 194). 225 x 151. Lithographie en couleurs. Épreuve sur vélin insolée et oxydée. Quelques cassures, légers plis et rousseurs, petite déchirure dans le bord gauche. Feuillet : 375 x 270. Bords brunis. Cadre.

350/400 €

OROVIDA PISSARRO

398 - JUNGLE LAW - SEEN FROM ABOVE 125 x 193 ; 235 x 133. Eau-forte, aquatinte. Deux épreuves sur japon pelure signées et numérotées. Rousseurs, petites marges. - ET NOS CEDAMUS AMORI par O. de Nonni. 160 x 235. Bois en bistre, épreuve signée sur Japon mince. Légères rousseurs. - DEUX FEMMES d'après Ed. Chimot, impression en couleurs signée, num.64/250. On joint : - UN DESSIN ET TROIS GRAVURES par P.Laprade, deux sont numérotées et signées, l'une un peu jaunie. Ensemble 8 planches.

220/250 €

MILY POSSOZ

399 - FILLETTE AU MOULINET. 395 x 256. Pointillé imprimé en couleurs. Épreuve sur vélin signée en bas à gauche, numérotée 18/50. Cachet sec de l'éditeur Marcel Guiot. Infimes taches dans les grandes marges.

200/250 €

AUGUSTE RENOIR

400 - LE CHAPEAU ÉPINGLÉ - LA FILLE DE BERTHE MORISOT ET SA COUSINE. 3^{ème} planche. (Delteil 8) 118 x 82. Pointe sèche. Épreuve de l'état définitif en tirage, légèrement jaunie, doublée. Petites marges. Cadre.

250/300 €

401 - BAIGNEUSE DEBOUT À MI-JAMBES. (D. 23) 168 x 112. Eau-forte sur vélin crème. Épreuve de l'état définitif en tirage. Deux restes de montage au verso. Bonnes marges.

250/300 €

402 - LE CHAPEAU ÉPINGLÉ - LA FILLE DE BERTHE MORISOT ET SA COUSINE. 3^{ème} planche. (Delteil 8) 118 x 82. Pointe sèche. Épreuve de l'état définitif en tirage, sur vergé crème légèrement jaunie, doublée. Bonnes marges. Cadre.

250/300 €

403 - LE FLEUVE SCAMANDRE (1^{ère} planche). (D. 25 ; U. Johnson 112) 232 x 186. Eau-forte. Épreuve sur vélin portant la griffe de l'artiste en bas à droite. Quelques traces de plis, petites cassures dans les bords des bonnes marges. Légères piqures et petite éraflure en surface, une infime déchirure dans le bord supérieur. Quatre traces d'adhésif et bande blanche sur les bords au verso.

800 €

Voir la reproduction

MANUEL ROBBE

404 - LA PLACE CLICHY. 1927. (Merrill Chase 195) 355 x 278. Aquatinte en couleurs. Épreuve sur vélin signée en bas à droite, infimes taches. Bonnes marges : 445 x 350. Bande brune collée sur les bords au verso. Cadre.

400/500 €

405 - LE MARCHÉ BRETON - LA FENAISON. 455 x 595 ; 360 x 460. Aquatinte en couleurs. Épreuves signées sur vélin crème ou vélin fort. L'une numérotée 114 a une petite trace de passe-partout sur les marges. Quelques taches ou mouillures dans les bords au peu jaunis à la Fenaïson. Grandes marges aux deux planches.

450/600 €

406 - JEUNE FEMME À SA TOILETTE. 495 x 370. Eau-forte, aquatinte en couleurs. Épreuve sur vergé signée en bas de la composition. Infimes accidents dans le bord des bonnes marges.

450/500 €

407 - LA LESSIVE. 490 x 390. Pointe sèche en couleurs. Épreuve sur vergé signée en bas à droite avec l'annotation "epr. d'état". Légères éraflures dans le sujet, petit enfoncement dans le bord inférieur, cachet sec de l'éditeur Sagot dans les bonnes marges.

250 €

GEORGES ROUAULT

408 - LE NOIR LIBÉRÉ. Planche des Réincarnations du Père Ubu. (I. Rouault 15c) 212 x 296. Eau-forte et aquatinte. Épreuve de l'état définitif, infimes taches, bonnes marges. On joint : - L'OMBRE DE MARGUERITE APPARAÎSSANT À FAUST, par Delacroix (Delteil 72). Lithographie réduite à : 262 x 351. Légères taches dans les bords. Ensemble 2 planches.

400/500 €

NIKI DE SAINT PHALLE

409 - MONTREUX JAZZ, affiche pour le 18^e festival du 8 au 22 Juillet 1984. 995 x 700. Impression sérigraphique en couleurs à pleine page. Épreuve en très bonne condition. Cadre.

250/300 €

MICHEL SEUPHOR

410 - EU NOSTRA - CERCLE ET CARRÉS. Deux compositions différentes. 755 x 520 ; 510 x 500 ; 530 x 760. Sérigraphie, lithographie en couleurs et collage, fond noir. Épreuves signées, numérotées 10/100, XVII/ XXXV, 53/100. Quelques cassures. Ensemble 3 planches.

350 €

THÉOPHILE-ALEXANDRE STEINLEN

411 - LES PRISONNIERS RUSSES, 1917. Affiche, imp. Chachoin. 1045 x 760. (R.Bargiel, C.Zagrodzki 66). Lithographie en deux tons noir et vert. Épreuve sur chine, avant le nom de l'imprimeur et de l'éditeur. Bonnes marges, quelques traces de plis et cassures, pliure horizontale cassée traversant le haut de l'épreuve. Bonnes marges.

250/300 €

MAURICE TAQUOY

412 - LE DÉPART POUR LA CHASSE. 245 x 306. Eau-forte et aquatinte en couleurs. Épreuve sur Japon signée en bas à droite, numérotée N° 61. Très légers plis dans les bonnes marges, minuscules taches.

350 €

Voir la reproduction

KOSTIA TERECHKOVITCH (ET AUTRES ARTISTES)

413 - JEUNE FEMME EN BUSTE. 330 x 255. - JEUNES FILLES AU JARDIN par L.Touchagues - COMPOSITION par C.Bryen. 492x 320. 500 x 340. Lithographie en couleurs sur papier texturé teinté ou vélin, deux sont signées et numérotées avec le cachet sec de la Guilde de la Gravure. Bords un peu jaunies, bonnes marges. Ensemble 3 planches.

220/250 €

HERVÉ TELEMAQUE (ET AUTRES ARTISTES)

414 - HOMMAGE À PICASSO. Une planche et celles réalisées par Voss, Jiri Kolar. Trois planches du portfolio éponyme vers 1974. 560 x 760. Lithographie, sérigraphie ou offset en couleurs. Deux sont imprimées à pleine page, la dernière sur cartonnette appliquée sur un fond a quelques traces de colle dans les marges. Épreuves signées, chacune numérotée 65/ 90. Très bon état, infimes frottements en surface de la sérigraphie, minuscule accident dans le bord inférieur ou le bord droit à 2 planches. Ensemble 3 planches.

450/500 €

THÉO TOBIASSE

415 - JACOB ET SA FAMILLE ARRIVENT EN EGYPTÉ. 450 x 595. Lithographie en couleurs. Épreuve signée en bas à droite, numérotée 124/135. Bords un peu jaunies. Bonnes marges. Cadre.

250 €

HENRI DE TOULOUSE-LAUTREC

416 - LE THÉÂTRE LIBRE. Programme du 1^{er} spectacle de la saison 1893 - 94 : - UNE FAILLITE - LE POÈTE ET LE FINANCIER. (Wittrock, 15 ; Delteil 14 ; Aitken 22). 313 x 236. Lithographie en couleurs. Épreuve sur vélin avec le texte légèrement jaunie. Rousseurs, pliure horizontale médiane et pliure diagonale dans le bas du sujet. Cadre.

400/500 €

ABEL TRUCHET (ET AUTRES ARTISTES)

417 - DEUX VUES DE VENISE. Environ 500 x 600. Eau-forte, aquatinte en couleurs. Épreuves signées en bas à droite numérotées N° 4 ou N° 2, l'une rognée au sujet. Avec : Sujets Divers par ou d'après C. Schwab (2), Vlaininck, Gavarni et anonyme (4 modèles féminins). Ensemble 12 planches.

200 €

VICTOR VASARELY

418 - HEXI -TRI. Sujet de forme hexagonale. 495 x 495. Sérigraphie en couleurs sur fond noir. Épreuve signée, numérotée FV 28/40. Cadre.

300/400 €

BRAM VAN VELDE

419 - DERNIÈRE INQUIÉTUDE, 1981. (Mason et Putman 398) 632 x 635. Lithographie en couleurs imprimée à pleine page. Épreuve signée au pinceau, numérotée 71/100. Très légèrement jaunie au verso.

300 €

JACQUES VILLON

420 - LES HALEURS, 1930. (C.de Ginestet et C.Pouillon E 332). 181 x 222. Eau-forte et pointe sèche. Épreuve de l'état définitif sur vergé signée en bas à droite, annotée "ép. d'artiste". Léger pli d'impression dans la marge supérieure. Feuillet : 300 x 400.

500 €

421 - LE PAYSAN gravé d'après V.Van Gogh, 1927-28. (C.de G. et C.P. E 653). 398 x 315. Aquatinte en couleurs. Épreuve sur vélin signée, annotée "d'après Van Gogh" numérotée 153/20. Doublée sur un carton, passe-partout appliqué sur les marges. Feuillet à vue : 440 x 345.

600/800 €

MAURICE DE VLAMINCK

422 - L'ÉGLISE. Planche 7 de " Visage des Maisons". - VERVILLE, LES PEUPLIERS - LE PRINTEMPS. (K. de Walterskirchen 130, 176, 188). 98 x 162 ; 242 x 344 ; 255 x 360. Eau-forte, lithographie. Épreuves signées sur vergé, vélin ou Japon ancien, portant le cachet sec de l'éditeur la Galerie des Peintres Graveurs. K.176 un peu oxydée avec des piqûres brunes. Infimes taches. Bonnes ou grandes marges. On joint : - LE CABARET DU LAPIN AGILE planche de la Légende et la Vie de Maurice Utrillo, (P.12) lithographie en noir sur chine volant. - LA PASSERELLE DU PONT AU CHANGE par Charles Méryon (D. 50). Ensemble 5 planches.

600/700 €

MAURICE DE VLAMINCK (D'APRÈS)

423 - LES BLÉS DANS LE PERCHE. Planche du recueil "Estampes" par Robert Rey. 1950. 225 x 295. Bois en couleurs. Épreuve sur vélin Van Gelder Zonen signée par Vlaminc et R. Rey, numérotée XXXI/ C. Marges très légèrement jaunies, petit accident dans le bord de la marge droite.

400/500 €

ÉDOUARD VUILLARD

424 - PORTRAIT DE LÉON FABRE. Frontispice pour " Connaissance de la Déesse". (Cl.Roger - Marx 52). 130 x 80. Lithographie en noir. Épreuve sur chine volant du tirage à 25 exemplaires, signée et annotée, à grandes marges. Petit pli d'impression. On joint : - PORTRAIT DE FEMME par Sir William Rothenstein. (Stein et Karshan 75). Épreuve sur Japon signée dans le bas du feuillet. - CHEVAL DE MECKLEMBOURG par Th. Géricault (Delteil 47, Ive et/ V) 200 x 230. Lithographie sur vélin. Infimes rousseurs et traces de plis. Cachet sec allemand difficile à lire dans le bas. Marge inférieure un peu irrégulière. Ensemble 3 planches.

300/350 €

425 - LA COUTURIÈRE. (Cl.Roger- Marx 13) 260 x 160. Lithographie en couleurs. Épreuve de l'état définitif sur vélin signée en bas à droite et numérotée N° 15 du tirage à 100 exemplaires dans l'Album de la Revue Blanche. Légères cassures, bords du feuillet tendus par une bande de montage au verso. 326 x 250. Cadre.

800 €

Voir la reproduction

OSSIP ZADKINE

426 - ENCORE UN OISEAU. 1965. (Czwiklitzer166) 327 x 217. Lithographie en couleurs. Épreuve sur vélin signée et numérotée 30/50. A toutes marges : 500 x 350.

200/250 €

ANDY WAHROL

427 - COW WALL PAPER. 1989. 1165 x 740. Sérigraphie en couleurs éditée pour la rétrospective A.Wahrol au Moma de New York en 1989. Très bon état. Cadre.

800/1 000 €

Voir la reproduction

ANDY WARHOL (D'APRÈS)

428 - MARYLIN. Série complète des dix planches éditées par Sunday B.Morning. 910 x 910. Sérigraphie en couleurs portant au verso le tampon de l'éditeur. Très bon état.

600/800 €

ARMAND WEBSTER

429 - MOULIN AU BORD DE L'EAU - LA PACLAIS EN SAVENAY - LE MOULIN D'OYE - LE MOULIN DE PONT ANGELIER. 1926 - 29 - 55. (H. 89, 104, 196, 205) 126 x 179 ; 157 x 204 ; 120 x 145 ; 90 x 137. Eau-forte originale. Épreuves sur vélin ou vergé, signées et numérotées 8/20, 14/24, 4/30, 15/15. Petites ou bonnes marges. Ensemble 4 planches.

200/250 €

430 - LE CANAL DE PADOUE - LE PONT DE MOLINO, ASSISE - LE LAC DE BOLSENA - LE PETIT PONT. 1911-1927-1939. (H.64, 91,94, 154) 100 x 158 ; 137 x 192 ; 218 x 302 ; 182 x 145. Eau-forte. Épreuves sur vergé ancien ou vélin mince, signées numérotées 12/40, 11/43, 13/40, 3/5. Infimes taches, bonnes marges. Ensemble 4 planches.

250/300 €

CLAUDE WEISBUCH

431 - VIOLONISTES. 555 x 670. Photolithographie en couleurs. Épreuve signée en bas à droite, numérotée 233/250. Cadre.

200/250 €

ALBERT WEISGERBER

432 - SAINT FRANÇOIS RECEVANT LES STIGMATES. 295 x 220. Bois. Épreuve sur Japon pelure signée en bas à droite, annotée "Orig. Handdruck". Petites marges. Cadre.

250/300 €

ADOLPHE LÉON WILLETTE

433 - LA FORTUNE. Publiée dans l'Estampe Originale, album III. (P. Eckert Boyer, Ph.Dennis Cate 93) . Pantomime. 280 x 250 ; 485 x 385. Lithographie, épreuves signées la Fortune numérotée 55 avec le cachet sec de la publication, rousseurs et taches en marges, quelques traces de plis. On joint : - SUJETS DIVERS gravés par L.Simon, L.Caré, Vallentini, épreuves en couleurs signées, trois sont numérotées. Accidents dans les marges - Trois Lithographies par Forain, Shannon, P.Roche. Ensemble 9 planches.

200/300 €

TAJAN SA

Rodica Seward

Président du Conseil d'Administration

COMITÉ DE DIRECTION

Sylvie Boulle

Secrétaire Général

Nicolas de Moustier

Directeur Général

Jean-Jacques Wattel

Directeur des Départements

COMMISSAIRES-PRISEURS HABILITÉS

Elsa Kozlowski

Wilfrid Cazo

Matthias Jakobowicz

Emmanuel Tajan

Départements d'Art

ART CONTEMPORAIN

Julie Ralli

T. +33 1 53 30 30 55 - ralli-j@tajan.com

Paul-Arnaud Parsy

T. +33 1 53 30 30 32 - parsy-pa@tajan.com

ART IMPRESSIONNISTE ET MODERNE

Constance Lemasson

T. +33 1 53 30 31 07 - lemasson-c@tajan.com

Anne Perret

T. +33 1 53 30 31 06 - perret-a@tajan.com

ARTS DÉCORATIFS DU 20^e SIÈCLE DESIGN

Catherine Chabrilat

T. +33 1 53 30 30 52 - chabrilat-c@tajan.com

Lorraine Aubert

T. +33 1 53 30 30 86 - aubert-l@tajan.com

Jean-Jacques Wattel

Expert

T. +33 1 53 30 30 58 - wattel-jj@tajan.com

TABLEAUX ANCIENS ET DU XIX^e SIÈCLE DESSINS ET ESTAMPES

LIVRES ET PHOTOGRAPHIES

Thaddée Prate

T. +33 1 53 30 30 47 - prate-t@tajan.com

Barbara Dembinski-Morane

T. +33 1 53 30 31 04 - dembinski-b@tajan.com

Estampes - Livres - Manuscrits - Photographies

Frédérique Sené

T. +33 1 53 30 30 48 - sene-f@tajan.com

BIJOUX ET MONTRES

Gabrielle Moral

T. +33 1 53 30 30 51 - moral-g@tajan.com

Géraldine Richard

T. +33 1 53 30 30 50 - richard-g@tajan.com

Chantal Beauvois

Expert Bijoux

T. +33 1 53 30 30 29

MOBILIER ET OBJETS D'ART

DU MOYEN-ÂGE AU XIX^e SIÈCLE

Elsa Kozlowski

T. +33 1 53 30 30 39 - kozlowski-e@tajan.com

Matthias Jakobowicz

T. +33 1 53 30 30 83 - jakobowicz-m@tajan.com

Wilfrid Cazo

T. +33 1 53 30 30 21 - cazo-w@tajan.com

Céramique - Haute Époque

Sandrine Crochat

T. +33 1 53 30 30 84 - crochat-s@tajan.com

Art Russe

Tatiana Barysheva

T. +33 1 53 30 30 85 - barysheva-t@tajan.com

ARTS D'ORIENT

ARTS D'ASIE

ARCHÉOLOGIE

Déborah Teboul

T. +33 1 53 30 30 57 - teboul-d@tajan.com

Lucien Arcache

Expert Arts d'Orient

T. +33 1 53 30 30 07

VINS ET SPIRITUEUX

Ariane Brissart-Lallier

T. +33 1 53 30 30 26 - brissart-a@tajan.com

BANDES DESSINÉES

Paul-Arnaud Parsy

T. +33 1 53 30 30 32 - parsy-pa@tajan.com

INVENTAIRES - EXPERTISES

Elsa Kozlowski

T. +33 1 53 30 30 39 - kozlowski-e@tajan.com

Matthias Jakobowicz

T. +33 1 53 30 30 83 - jakobowicz-m@tajan.com

MARKETING ET COMMUNICATION

SERVICES CLIENTS

ABONNEMENTS CATALOGUES

Christine Freeland

T. +33 1 53 30 30 61 - freeland-c@tajan.com

Publicité

Clémence Moulhac

T. +33 1 53 30 30 59 - moulhac-c@tajan.com

Relations presse

Romain Monteaux-Sarmiento

T. +33 1 53 30 30 68

monteauxsarmiento-r@tajan.com

Administration et gestion

ORGANISATION DES VENTES

Loïc Robin-Champigneul

T. +33 1 53 30 30 08/91

robinchampigneul-l@tajan.com

DIRECTION CAISSE ET COMPTABILITÉ

Dan Anidjar

T. +33 1 53 30 30 33

T. +33 1 53 30 30 81

MAGASIN

Patrick d'Harcourt

T. +33 1 53 30 30 03

T. +33 1 53 30 30 09

TAJAN

37 rue des Mathurins

75008 Paris

T. +33 1 53 30 30 30

www.tajan.com

T A J A N

Précisez le type d'enchère (téléphone ou ordre d'achat) / **Choose the bid form** (telephone or absentee bids)

☐ ENCHÈRES PAR TÉLÉPHONE / TELEPHONE BID FORM*

ORDRE D'ACHAT / ABSENTEE BID FORM*

Téléphone pendant la vente / Telephone during the auction

ESTAMPES

Hôtel Drouot - mercredi 22 avril 2009 - 15h
Vente numéro 9330

**LAISSEZ DES ORDRES D'ACHAT EN LIGNE
SUR WWW.TAJAN.COM**

PALIER D'ENCHÈRES

de 1 000 à 2 000 €	par 100 ou 200, 500, 800 €
de 2 000 à 3 000 €	par 200 ou 200, 500, 800 €
de 3 000 à 5 000 €	par 200 ou 200, 500, 800 €
de 5 000 à 15 000 €	par 500 ou 1 000 €
de 15 000 à 30 000 €	par 1 000 ou 2 000 €
de 30 000 à 50 000 €	par 2 000 ou 2 000, 5 000, 8 000 €
de 50 000 à 100 000 €	par 5 000 ou 2 000, 5 000, 8 000 €
de 100 000 à 200 000 €	par 5 000 ou 10 000 €
Au-dessus de 200 000 €	à la discrétion du commissaire-priseur habilité.

Ces paliers sont donnés à titre indicatif.

Les enchères par téléphone ne sont recevables que pour les lots dont l'estimation basse est supérieure à 200 €.

Merci de joindre au formulaire d'ordre d'achat : un Relevé d'Identité Bancaire, et copie d'une pièce d'identité (carte d'identité, passeport ...) ou un extrait d'immatriculation au R.C.S.

Après avoir pris connaissance des conditions de vente, je déclare les accepter et vous prie d'enregistrer à mon nom les ordres d'achat ci-dessus aux limites indiquées en €.

Ces ordres d'achat seront exécutés au mieux de mes intérêts en fonction des enchères portées lors de la vente.

Telephone bidding can only be arranged for lots with sale estimates of over €200.

Please sign and attach this form to a document indicating the bidder's bank details (IBAN number or swift account number) and a photocopy of the bidder's government issued identity card. (Companies may send a photocopy of their registration number.)

Formulaire à nous faire parvenir au plus tard deux jours avant la vente.
This absentee bid form should be received by us no later than two days before the sale.

Date _____

Signature obligatoire / Required signature

1 INFORMATIONS CLIENT / CUSTOMER DETAILS

N° Client Tajan / *Tajan Customer Number* _____

Nom et Prénom / *Name & First Name* _____

Adresse / Address _____

Tél / Phone _____ Portable / Mobile _____

Fax (Important) _____

Email _____

Nous serions heureux de vous informer de nos ventes futures, accepteriez vous de recevoir des informations par email ? oui non

2 INFORMATIONS BANCAIRES / BANK DETAILS

Banque / Name of Bank _____

Adresse de la banque / Address of Bank _____

Numéro de compte / Account Number _____

Chargé de clientèle / Name of Account Officer _____

Téléphone de la banque / Bank Telephone Number _____

3 ENCHÈRES / BIDS

[illegible]

* Champs requis / *Mandatory fields*

** Les limites ne comprennent pas les frais légaux / These limits do not include fees and taxes

Faxer à / Please fax to

+33 1 53 30 30 46



209



207



226



222



220



248



204



238



239



241



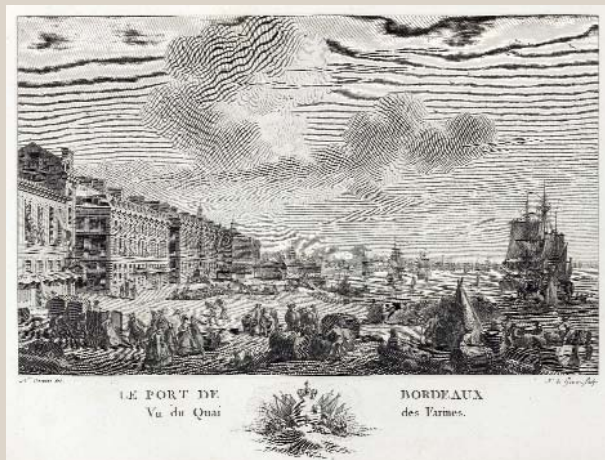
276



244



279



258



278



266



281



301



292



314



296



312



307



305



324



321



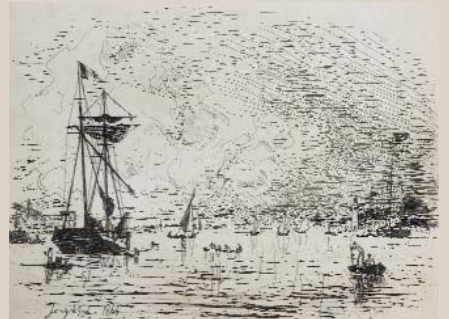
336



338



339



361



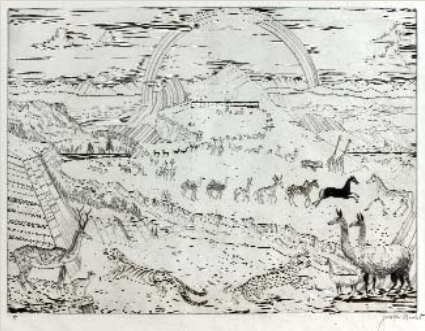
354



355



366



357



375



330



369



370



389



412



387



403



425



383



381



427