

— René ' Char

u n e c o l l e c t i o n

Librairie Bonnefoi
Paris

Bonnefoi Livres Anciens

3, rue de Médicis

75006 Paris



Tel (33) 01 46 33 57 22

Mobile (33) 06 14 02 07 54

bonnefoi@sfr.fr

www.bonnefoi-livres-anciens.com

Catalogue n°161

Cartes de crédit acceptées/Credit cards accepted

Conditions de vente

Conformes aux usages du Syndicat de la Librairie Ancienne et Moderne (SLAM) et aux règlements de la Ligue Internationale de la Librairie Ancienne (LILA-ILAB).

Les prix indiqués sont nets, port et assurance en sus, emballage gratuit.

Règlement dès réception par chèque postal, bancaire, mandat ou virement.

Bonnefoi Livres Anciens SAS au capital de 38.112 €.

RCS Paris B 434 318 283 00018 n° TVA/VAT : FR 434 34318283

1. CHAR (René). *Les Cloches sur le cœur*. Paris, Le Rouge et Le Noir, 1928. In-12 (16,3 x 12,5 cm) de 63-(5) pp., couverture gris-bleu imprimée en rouge et noir, sous chemise étui, demi-marroquin bleu, dos lisse, titre doré, étui bordé, légère trace d'insolation en marge du premier plat de couverture, petit manque de papier en pied du dos. 7.500 €

Rare édition originale illustrée de trois dessins de Louis Serrière-Renoux reproduits à pleine page. Un des 25 exemplaires sur vélin numéroté de A à Y (n°X).

« Premier recueil de René Char, dont l'édition, imprimée à compte d'auteur à 153 exemplaires, fut en grande partie détruite par l'auteur en 1929-1930 (...) Ces trente-neuf poèmes reflètent en partie l'expérience marseillaise vécue par l'auteur en 1925-1926 - vie nocturne, bars et filles du vieux port - mais leur écriture s'étendit jusqu'au début de sa vie d'artilleurs, à Nîmes. *Les Cloches sur le cœur* sonnent aussi le deuil du père et l'agonie en 1926, de la grand-mère maternelle, l'une des figures protectrices de l'enfance du poète. La perte de ces « présences » donne le pas à la mort, produisant une atmosphère de morbidité ricanieuse. Les dédicataires des poèmes, premiers lecteurs des *Cloches*, accueillirent avec quelque réserve ce livre que Georges Dupeyron, dans *Le Rouge et Le Noir* « bizarre, irritant et délicieux » (Antoine Coron). L'ouvrage fut adressé à ses amis et aux principaux collaborateurs des revues qui le publiaient. Ce recueil est d'une grande rareté puisque René Char détruisit la quasi-totalité des exemplaires de cette œuvre de jeunesse qu'il désavoua.

Précieux envoi autographe signé et daté à l'encre noire qui couvre tout le faux titre :

Mon cher Jean Gleizes j'ai éprouvé deux grandes joies dans ma vie jusqu'ici : coucher avec une vierge et te dédicacer ce petit livre. Juges le toutes deux, la seconde m'a rendu vaseux. Bien amicalement. René E. Char.

Albert Gleizes (1881-1953), peintre, graveur, illustrateur, poète, est considéré avec Jean Metzinger comme un précurseur et théoricien du mouvement cubiste, leur ouvrage *Du Cubisme* paru en 1912. Il publia plusieurs textes dans la revue littéraire *Le Rouge et le Noir*. René Char fait une confusion dans les prénoms de Gleizes et de Metzinger.

P. A. Benoit, *Bibliographie des œuvres de René Char*, 1.

2. CHAR (René). *Artine*. Paris, Editions Surréalistes, 1930. In-4 broché (28,5 x 18 cm) de 24 feuillets non paginés, couverture géranium imprimée. 1.500 €

Edition originale. Un des 185 exemplaires numérotés sur papier Ingres rose (n°132).
Envoi autographe signé de l'auteur au poète et essayiste, André Rolland de Renéville (1903-1962) :

[A A. Rolland de Renéville. René Char.](#)

P. A. Benoit, *Bibliographie des œuvres de René Char*, 30.

3. CHAR (René). *Le Tombeau des secrets*. Nîmes, Imprimerie A. Languier, 1930. In-4 broché (27,5 x 21,7 cm), de 21-(8) pp., couverture rouge imprimée, sous étui chemise, demi-marquin rouge, plats recouverts de papier noir, doublés de daim beige, dos lisse, titre en long doré, étui cartonné noir. 5.000 €

Edition originale illustrée de 12 reproductions photographiques, la dernière comportant deux collages originaux de Paul Eluard et d'André Breton. Tirage limité à 103 exemplaires. Un des 90 exemplaires sur couché blanc des papeteries Prioux.

« Dans le Tombeau des secrets, sorte d'album de famille où interviennent par jeu André Breton et Paul Eluard, le passé proche et supposé enterré est encore bien présent, même si Char s'en délivre par le poème. ». (Antoine Coron).

Précieux exemplaire offert à Marie-Jeanne Durry en 1962, portant cet envoi autographe de René Char au faux titre à l'encre bleue :

[A Marie Jeanne Dury ces secrets que l'amitié fait frissonner aujourd'hui. De tout cœur. René Char. Paris, 13 avril 1962.](#)

La poétesse, Marie-Jeanne Durry (1901-1980), professeur d'université à trente-deux ans, fut la première femme à être élue à une chaire à la Sorbonne en 1947 (littérature moderne) ; directrice de l'école normale supérieure de jeunes filles (1957- 1975), elle lutta pour les droits de la femme dans l'enseignement universitaire. En 1971 elle fonde et dirige l'Association de recherches sur la poésie française moderne et contemporaine et la revue *Création* qui rassembla de brillants noms de l'Université et de la poésie et dialogua avec presque tous les

écrivains et les poètes marquants de son époque. M. J. Durry a publié quelques biographies (Jules Laforgue, Nerval, Marivaux, Madame de Lafayette) et plusieurs recueil de poèmes. Elle obtint, en 1977, le grand prix de poésie de l'Académie française pour l'ensemble de son œuvre.

La première reproduction photographique en frontispice, *Portrait de l'auteur avant son service militaire*, porte cette note manuscrite au crayon, *Louis Uni dit Apollon le lézard homme de foire*. P. A. Benoit, *Bibliographie des œuvres de René Char*, 3.

4. CHAR (René) & ELUARD (Paul) & BRETON (André). *Ralentir travaux*. Paris, Edition Surréaliste, 1930. n-4 broché (28,5 x 19,5 cm) de 28 feuillets non paginés, couverture brune rempli imprimée, sous étui chemise, demi-maroquin orange, plats recouverts de papier vert, dos lisse, titre en long doré, étui bordé cartonné. 3.800 €

Edition originale dédiée à Benjamin Péret. Tirage limité à 300 exemplaires numérotés. Un des 250 exemplaires sur Lafuma Navarre (n°83).

Le texte de *Ralentir travaux* fut écrit du 25 au 30 mars, au hasard des promenades de Breton, Char et Eluard en Vaucluse. Cet essai collectif d'écriture automatique uni la vitesse à la polyphonie : un titre, ou le début d'un poème, donné par l'un des trois, les deux autre le reprenait à la façon d'un cadavre exquis (...) Le titre fut trouvé sur la route de Cavaillon Précieux exemplaire de Marco Ristitch, poète et écrivain serbe, fondateur avec le dadaïste, Douchan Matitch du groupe surréaliste yougoslave.

Envoi autographe signé sur le faux titre de la main d'André Breton, et signé par les trois auteurs :

A Marco Ristitch ses amis. André Breton. Paul Eluard. René Char.

Dès 1924, Mario Ristitch orchestra une vaste activité surréaliste qui affirma son originalité dans la « Déclaration de Belgrade », datant du 3 décembre 1930. Si Breton était le pape du surréalisme à Paris, Marko Ristich l'était à coup sûr à Belgrade.

L'Herne, 17.

5. CHAR (René). *L'Action de la justice est éteinte*. Paris, Editions Surréalistes, 1931. In-4 broché de 33-(9) pp., couverture rempliée imprimée en vert. 3.000 €

Edition originale. Tirage limité à 100 exemplaires numérotés sur Vidalon. Un des 95 exemplaires imprimés en noir (n°15). « Typographiquement le plus beau livre de René Char, poétiquement le plus surréaliste, dédié à André Breton » (Antoine Coron).

Précieux exemplaire offert à André Gide, avec cet envoi autographe au crayon signé de René Char :

A André Gide René Char.

Très bel exemplaire. *L'Herne*, 22.

6. CHAR (René). *Paul Eluard*. Sans lieu, 1933. Plaquette in-4 (27 x 21 cm) de 2 feuillets non paginés. 2.000 €

Edition originale. Rare publication de René Char dont le tirage a été limité à cent exemplaires sur divers papiers.

Précieux exemplaire comportant une note manuscrite de René Char précisant sa pensée : ainsi « le silence des mots » devient *le vacarme des mots*.

Précieux exemplaire d'Henri Parisot portant au dos d'une large et lisible écriture une dédicace de la main de René Char :

Exemplaire d'Henri Parisot (Comme une suite à une conversation traversée d'images qui vous sont également chères. René Char).

Le talentueux traducteur Henri Parisot (1908-1979) proche des surréalistes, rencontra Guy Lévis Mano en 1935 et lui donna deux ans plus tard sa première traduction de Kafka qui inaugure une longue série de livres et plaquettes (Melville, Leonora Carrington, Alberto Savinio, Poe, Lewis Carroll). Dès 1938, il finança sa propre collection afin de publier les textes de ses amis surréalistes ; il publia les poèmes de Gisèle Prassinos, la toute jeune poétesse dont il supervisa très efficacement l'activité pour le compte du groupe surréaliste. La plus prestigieuse s'intitule *L'Âge d'or* dont la couverture était illustrée par le jeune peintre et frère de Gisèle, Mario Prassinos. Transportée par son créateur de maison en maison, elle portera

successivement la marque des éditions Fontaine de Max Pol Fouchet (1945-1947), Robert Marin (1948-1949), Editions Premières (1950-1951) ou Flammarion (1964-1975). Sa collection fut poursuivie après sa mort jusqu'en 1992.

7. CHAR (René). *Le Marteau sans maître*. Paris, Editions Surréalistes, 1934. In-12 broché (19 x 14 cm) de 144-(2) pp., couverture jaune imprimée, non coupé, infimes rousseurs éparses.
1.800 €

Edition originale. Un des 500 exemplaires du tirage ordinaire, non numérotés.
Le recueil reprend *Artine* et *L'Action de la justice est éteinte*, en y ajoutant *Poèmes militants* et *Abondance viendra*.

« La traversée du surréalisme par René Char couvre une période de cinq ans, dans laquelle s'inscrit en grande partie l'écriture du *Marteau sans maître*. En grande partie mais pas complètement, puisque la deuxième édition d'*Arsenal* est déjà chez l'imprimeur à la fin de 1929. Quant à considérer les autres parties du recueil comme des textes surréalistes, le regard que leur auteur jeta sur eux peu après, en rédigeant *Moulin premier* dont il écrit à Gilbert Lély qu'il ne doit « rien vraiment rien à l'automatie » (Antoine Coron).

Précieux exemplaire de Mario Prassinis, avec 3 corrections manuscrites.

Envoi autographe signé de René Char :

A Jean Mario Prassinis cette vieille pierre à fusil. Très cordialement. René Char.

Le peintre Mario Prassinis (1916-1985) rencontre les poètes surréalistes par l'intermédiaire de sa jeune soeur Gisèle, âgé de 14 ans, dont les poèmes présentés par l'éditeur Henri Parisot, ont enthousiasmé le groupe parisien. Après une première exposition personnelle préfacée par René Char en 1938 à la galerie Billiet-Vorms, il s'éloigne à partir de 1939 du surréalisme. Prassinis est bien connu des bibliophiles pour les maquettes qu'il a réalisées pour les cartonnages de la NRF. Bien complet du prière d'insérer de Tristan Tzara, écrit dans ce style provocant du surréalisme en prose.

8. CHAR (René). *Moulin premier*. Paris, G.L.M., 1936. In-12 broché (164 x 126 mn), couverture bleu ciel imprimée. 1.000 €

Edition originale. Tirage limité à 120 exemplaires. Un des 100 exemplaires numérotés sur Alfa teinté (n°21). Comprend « Etais » et « Commune présence ».

Envoi autographe signé à Marcel Mariën (1920-1993), surréaliste belge :

A Marcel Mariën l'amicale sympathie de René Char. Le livre que vous me demandez je ne dispose même pas d'un exemplaire personnel ! je regrette... Prenez celui-ci à défaut.

Ecrivain, poète, essayiste, éditeur, grand touche-à-tout du surréalisme belge Marcel Mariën (1920-1993), ami intime et complice de René Magritte, participa en septembre 1936 à l'exposition surréaliste organisée par E. L. T. Mesens à Londres. Il y expose son premier objet, L'introuvable (titre donné par Magritte), ses lunettes, qu'il vient de casser, réduites à un seul verre et deux branches. Antoine Coron, Bibliothèque nationale, *Les Editions GLM*, n° 120 ; P. A. Benoit, *Bibliographie des œuvres de René Char*, 11.

9. CHAR (René). *Placard pour un chemin des écoliers. Avec cinq illustrations par Valentine Hugo*. Paris, G.L.M., 1937. In-4 (25 x 19 cm) de 22 feuillets non numérotés, cartonnage de papier marbré gris vert, dos lisse, pièce de titre en maroquin noir, couverture et dos conservés. Salissure en marge de la couverture. 800 €

Edition originale. Tirage limité à 335 exemplaires numérotés. Un des 280 exemplaires sur roto teinté (n°252), illustré de reproductions en phototypie par Duval, des 5 pointes sèches de Valentine Hugo.

Envoi autographe signé et daté au faux titre :

A Guiguite Fatzer ma collaboratrice des eaux d'un jour avec la sympathie de René Char. 28.12.38.

Antoine Coron, Bibliothèque nationale, *Les Editions GLM*, n° 171 ; P. A. Benoit, *Bibliographie des œuvres de René Char*, 12.

10. CHAR (René). *Dehors la nuit est gouvernée*. Paris, G.L.M., 1938. In-8 (28 x 19, cm) de 16 feuillets non numérotés, demi-basane taupe, dos lisse, titre doré en long, couverture conservée. 2.000 €

Edition originale. Tirage limité à 275 exemplaires numérotés. Un des 250 exemplaires sur vélin (non justifié), seul tirage après 25 vergé de Hollande.

Emouvant envoi autographe signé de René Char à Tristan Tzara :

[A Tristan Tzara gouverneur de la nuit de son temps.](#)

P. A. Benoit, *Bibliographie des œuvres de René Char*, 14.

11. CHAR (René). *Le Visage nuptial*. Paris, Imprimé par Beresniak, 1938. In-8 cousu (25 x 16,3 cm) de 6 feuillets non paginés, couverture imprimée, sous étui chemise, demi-marroquin rouge, dos lisse, titre en long doré, plats de papier rouge, contre plats doublés de daim beige, étui cartonné rouge. 1.500 €

Edition originale hors commerce tiré à 115 exemplaires. Un des 100 exemplaires sur vélin.

Précieux exemplaire au poète et piéton de Paris Léon-Paul Fargue, avec cet envoi autographe signé de René Char, au faux titre :

[A Léon-Paul Fargue amical hommage amical. R. Char.](#)

P. A. Benoit, *Bibliographie des œuvres de René Char*, 15.

12. CHAR (René). *Pour qu'une forêt*. [1939]. 1 page in-4 (27 x 21 cm) manuscrite au recto, sur vélin fin. 1.800 €

Manuscrit autographe de ce poème en vers de six lignes, très au net, ni daté ni signé.

Ecrit en 1939, alors que René Char se trouve fixé avec son régiment en Alsace, le poème ne fut publié qu'en 1982 par Gallimard dans le recueil *Loin de nos cendres* qui regroupe des poèmes de 1926 à 1982. « En marge d'une action qui lui pèse, Char redécouvre une nature immense et enveloppante. L'épaisse forêt vosgienne lui offre ce refuge primitif. Aux

menaces de la guerre il oppose la protection sévère des sapins, du gel, du froid, et puise la certitude de son invulnérabilité. Il sent à nouveau un sol secourable sous ses pieds » (L. Greilsamer).

Pour qu'une forêt soit superbe

Il lui faut l'âge et l'infini.

Ne mourez pas trop vite, amis

Du casse-croûte sous la grêle.

Sapins qui couchez dans nos lits,

Éternisez nos pas sur l'herbe.

13. CHAR (René). *Le Marteau sans maître suivi de Moulin premier. 1927-1935*. Paris, JCorti, 1945. In-8 broché de 105-(7) pp., couverture imprimée en rouge et noir de l'éditeur. 500 €

Edition collective en partie originale, avec la mention édition définitive. Un des 910 exemplaires sur surglacé (n°925).

Envoi autographe signé de René Char au faux titre, à André et Ciska Grillet rencontrés pour la première fois dans la Résistance :

A Ciska et à Marcel Grillet ces figures de silex et de prove très amicalement. R. Char. [Marcel était le nom de résistant d'André Grillet].

P. A. Benoit, *Bibliographie des œuvres de René Char*, 18 ; L'Herne, 37b.

14. CHAR (René). *Seuls demeurent*. Paris, Gallimard, 1945. In-4 broché de 90-(2) pp., Collection Blanche, couverture imprimée. 450 €

Edition en grande partie originale. Tirage limité à 1.013 exemplaires numérotés. Un des 100 exemplaires hors commerces sur papier châtaignier (n°938).

« Premier recueil de Char à paraître après la Seconde Guerre mondiale. Les mille premiers exemplaires du recueil sont vendus en à peine quelques semaines. Ce succès rapide permet à Char de rencontrer Georges Braque, Albert Camus ou Jean-Paul Sartre et de se poser, à

trente-huit ans à peine, comme un acteur majeur de la scène littéraire française de la Libération » (Sandra Chastel).

Envoi autographe signé au faux titre :

A René Bertelé en toute amitié et pensée. René Char.

Essayiste et éditeur, René Bertelé (1908-1973), et l'initiateur d'une anthologie de la jeune poésie française au sein du mouvement Jeune France (1940) ; fondateur en 1946, des éditions du Point du Jour où il publia notamment Brassai, André Breton, René Char, Jean Dubuffet, Henri Michaux... *Seuls demeurent* est avec *Feuilles d'Hypnos* le recueil que René Char préférait. P. A. Benoit, *Bibliographie des œuvres de René Char*, 17.

15. CHAR (René). *Premières alluvions*. Paris, Fontaine, 1946. In-16 (13,5 x 10,5 cm) broché de 35 pp., couverture rempliée verte de l'éditeur, illustrée en noir par Mario Prassinos. 600 €

Edition collective en partie originale, publiée dans la Collection l'Age d'Or créée par Henri Parisot. Un des 25 exemplaires hors commerce sur vélin vert. Ce 27e volume de la collection reprend avec des variantes certains poèmes du premier ouvrage de René Char *Les Cloches sur le cœur* (1928), ainsi que divers autres poèmes de jeunesse.

Envoi autographe signé de René Char au faux titre à André et Ciska Grillet rencontrés pour la première fois dans la Résistance :

à Marcel Grillet à Madame Marcel Grillet. De tout cœur leur ami. R. Char.

P. A. Benoit, *Bibliographie des œuvres de René Char*, 22 ; L'Herne, 78.

16. CHAR (René). *Feuillets d'hypnos*. Paris, Gallimard, 1946. n-8 broché (18,5 x 12 cm) de 97-(7) pp., couverture beige imprimée. 800 €

Edition originale publiée dans la collection *Espoir* dirigée par Albert Camus. Exemplaire de l'édition courante. Souhaitant publier les *Feuillets d'Hypnos* dans la collection *Espoir* qu'il vient de créer à l'enseignement de la NRF, Albert Camus rencontre René Char en 1946. C'est le début d'une très grande amitié.

« (...) Restait à proposer comme il l'écrit à Raymond Queneau, « l'humanisme de la Résistance : ce fut *Feuillets d'Hypnos*, que Char pressait les éditions Gallimard de publier comme un témoignage d'actualité, et qui demeure soixante ans plus tard l'un des textes les plus forts sur le sens, le quotidien, le tragique et la beauté de l'aventure collective que fut la Résistance » (A. Coron). Emouvant envoi autographe signé de René Char au poète Jean Tortel : *A Jean Tortel aux sources d'un pays et d'êtres qu'il connaît bien amicalement. René.*

La vie et l'œuvre de Jean Tortel (1904-1993) ont essentiellement pour cadre le midi de la France, vauclusien dans l'âme comme René Char. Poète et résistant, il participa à l'aventure des Cahier du Sud de 1938 à 1966.

Joint : Placard sur papier jaune (18 x 11 cm), *Gallimard, juin 1946*. Texte de présentation du livre par René Char. P. A. Benoit, *Bibliographie des œuvres de René Char*, 20 et 21.

17. CHAR (René). *Le Poème pulvérisé*. Paris, Fontaine, 1947. In-8 broché (26 x 18 cm) de 103-(5) pp., couverture imprimée, non coupé. 450 €

Edition collective remaniée. Un des 1200 exemplaires numérotés sur simili Japon (n°1197). Envoi autographe signé du poète au faux titre à l'écrivain et directeur du journal clandestin *Les Lettres Françaises* (1941-1944) Claude Lecomte, sous son nom de plume :

A Claude Morgan de tout cœur. René Char.

P. A. Benoit, *Bibliographie des œuvres de René Char*, n°24.

18. CHAR (René). *Fureur et mystère*. Paris, Gallimard, 1948. In-8 broché de 264-(4) pp., Collection Blanche, couverture imprimée. 300 €

Edition collective en partie originale, sur papier courant.

Envoi autographe signé à Henri Hell (1916-1991), pseudonyme de José-Henri Lasry, chroniqueur littéraire du journal né dans la Résistance *Carrefour*, ainsi que la revue de poésie *Fontaine*, et dans divers revues littéraires, puis Directeur littéraire des éditions Fayard :

A Henry Hell affectueusement et en fertile souvenir. René Char.

Albert Camus salua la parution en octobre 1948, de ce recueil ainsi : « Je tiens René Char pour notre plus grand poète vivant et Fureur et mystère pour ce que la poésie française nous a donné de plus surprenant depuis les *Illuminations* et *Alcools* ». Il rassemble les textes écrits par René Char depuis près d'une décennie, de *Seuls demeurent* et *Feuillets d'Hypnos* à *La Fontaine narrative*. P. A. Benoit, *Bibliographie des œuvres de René Char*, 26.

19. CHAR (René). *Fête des arbres et du chasseur*. Paris, G.L.M., 1948. In-8 broché (23,2 x 17 cm) de 16 feuillets non numérotés, couverture jaune pâle imprimée. 500 €

Edition originale. Tirage limité à 620 exemplaires numérotés. Un des 600 exemplaires sur vélin Rénage (n° 78).

Envoi autographe signé à Ciska et André Grillet (sous son nom de résistant, Marcel) :

A Ciska et à Marcel leur vieil ami et frère R. C.

Antoine Coron, Bibliothèque nationale, *Les Editions GLM*, n° 285 ; Patricia Dupuy, *Ciska ou l'amitié buissonnière*, n° 53 ; P. A. Benoit, *Bibliographie des œuvres de René Char*, 28.

20. CHAR (René). *Dehors la nuit est gouvernée* précédé de *Placard pour un chemin des écoliers*. Paris, G.L.M., 1949. In-8 broché (19,5 x 11,4 cm) de 69-(7) pp., couverture gris bleu imprimée. 300 €

Edition collective en partie originale. Tirage limité à 1022 exemplaires numérotés. Un des 1.000 exemplaires sur alfama, ici non numéroté. Les deux poèmes sont réunis avec des variantes et une préface inédite. *Dehors la nuit...*, dans cette deuxième version, n'est pas ponctué.

Envoi autographe signé au faux titre au poète Edmond Humeau :

A Edmond Humeau dont les poèmes sont trop rares. Sa sûre amitié ne les fait pas oublier. De tout cœur. R. Char.

Antoine Coron, Bibliothèque nationale, *Les Editions GLM*, n° 287 ; P. A. Benoit, *Bibliographie des œuvres de René Char*, 29.

21. CHAR (René). *Le Soleil des eaux. Spectacle pour une toile des pêcheurs. Illustré par Georges Braque*. Paris, H. Matarasso, 1949. In-4 en feuille (28 x 22,5 cm) de 146-(6) pp., couverture imprimée rempliée, non coupé, étui chemise cartonné d'édition. 2.300 €

Edition originale illustrée par Georges Braque de 4 eaux-fortes dont une avec le titre en couleurs en frontispice et 3 en noir. Un des 170 exemplaires numérotés sur vélin du Marais (n°52). Justifié au colophon, au crayon, *pour R. C.*, et *signé* à l'encre noire par René Char et par Braque.

C'est avec *Le Soleil des eaux* que s'inaugure la particulièrement importante collaboration de René Char et Georges Braque. Il a été publié peu de temps après leur rencontre lors d'une exposition de peintures et de sculptures contemporaines organisée par Christian et Yvonne Zervos au Palais des Papes en Avignon.

Précieux exemplaire de René Char enrichi d'un envoi autographe signé et daté de René Char au faux titre à l'encre, à son neveu et à son épouse :

A Bernard et à Ginette avec mon affection. Bon Noël ! René Char Décembre 1972.

Bernard Moustrou, fils d'Emilienne, l'une des deux soeurs de René Char, fut son neveu préféré qu'il prit sous sa protection. P. A. Benoit, *Bibliographie des œuvres de René Char*, 33.

22. CHAR (René). *Le Soleil des eaux. Spectacle pour une toile des pêcheurs. Illustré par Georges Braque*. Paris, H. Matarasso, 1949. In-4 broché (28 x 22,5 cm) de 146-(6) pp., couverture imprimée, feuillets jaunis, petite tache d'encre bleue sur le premier plat de couverture. 3.000 €

Edition originale. Exemplaire hors commerce, justifié au colophon par cette note manuscrite à l'encre bleuie de l'éditeur : *Il a été tiré à part, pour les amis de l'auteur quelques exemplaires hors commerce ne comportant pas les gravures.*

Précieux exemplaire de Jean-Paul Sartre, avec au faux titre cet envoi autographe signé à l'encre bleue de René Char :

A Jean-Paul Sartre son ami René Char.

23. CHAR (René). *Claire. Théâtre de verdure. Paris, Gallimard, 1949.* In-12 broché de 107-(5) pp., Collection Blanche, couverture imprimée. 500 €

Edition originale. Exemplaire du service de presse enrichi d'un envoi signé de René Char à son ami l'éditeur et poète René Bertelé (1908-1973) :

[A René Bertelé de tout cœur son ami René Char.](#)

Joint : Placard (18 x 11 cm) sur papier jaune. (Paris), Gallimard, juin 1949 :

Texte de présentation de l'ouvrage.

P. A. Benoit, *Bibliographie des œuvres de René Char*, 30, et 31.

24. CHAR (René). *Les Matinaux.* Paris, Gallimard, 1950. In-8 de 150-(6) pp., demi-marouquin rouge à bande serti de deux filets dorés, dos lisse, filet doré en long sur les les pats, couverture et dos conservés (A. Devauchelle). 3.000 €

Edition collective en partie originale. Exemplaire du service de presse.

Joint le manuscrit autographe à l'encre bleue du poème [Pyrénées](#) (25,5 x 16 cm) monté sur onglets : brouillon de douze vers en quatre strophes comportant ratures et corrections, complet du texte, publié à la page 47.

Précieux exemplaire du poète et éditeur René Bertelé avec cet envoi autographe signé :

[A René Bertelé très amicalement. René Char.](#)

P. A. Benoit, *Bibliographie des œuvres de René Char*, n° 34.

25. CHAR (René). *Art bref. Suivi de Premières alluvions.* Paris, G.L.M., 1950. In-8 broché (19,6 x 11,4 cm), couverture beige imprimée. 450 €

Edition en partie originale. Tirage limité à 975 exemplaires numérotés. Un des 925 exemplaires sur Alfama, non justifié. *Art bref*, composé de *Amis peintres*, *Madeleine qui veillait* et *Huis de la mort salutaire*, est le complément en partie original de *Premières alluvions* (E.O. 1946) repris ici avec des variantes et quelques inédits.

Envoi autographe signé au faux titre au poète résistant Edmond Humeau (1907-1998) :

[A Edmond Humeau avec amitié. René Char.](#)

Antoine Coron, Bibliothèque nationale, *Les Editions GLM*, n° 317 ; P. A. Benoit, *Bibliographie des œuvres de René Char*, 36.

26. CHAR (René). *A une sérénité crispée*. Paris, Gallimard, 1951. In-8 broché de 49-(5) pp., Collection Blanche, couverture imprimée. 450 €

Edition originale illustrée de vignettes dessinées par Louis Fernandez. Un des 250 exemplaires hors commerce sur vélin Plumex des Papeteries Teka.

Bel exemplaire enrichi d'un envoi autographe signé à l'assistante et remarquable photographe de Braque, Mariette Lachaud ;

[A Mademoiselle Mariette en fidèle et vive amitié. R. Char.](#)

P. A. Benoit, *Bibliographie des œuvres de René Char*, 40.

27. CHAR (René). *Le Soleil des eaux. Spectacle pour une toile des pêcheurs*. Paris, Gallimard, 1951. In-8 broché de 159-(9) pp., Collection blanche, mention de 6e édition, couverture imprimée, légères rousseurs éparses sur les plats de couverture. 250 €

Nouvelle édition remaniée et augmentée. Exemplaire sur papier courant.

Envoi autographe signé et daté de René Char : [à Robert Duchesne en cordial souvenir. René Char \(20. 07. 65\)](#). P. A. Benoit, *Bibliographie des œuvres de René Char*, 33.

28. CHAR (René). *Amitié cachetée*. Alès, P.A.B., sans date [1951]. Minuscule carré (90 x 85 mm) de 6 feuillets non chiffrés, sous couverture bleue. 1.200 €

Edition originale. Tirage limité à 55 exemplaires. Un des 50 exemplaires tirés sur un papier Auvergne bleu constellé de taches rousses, volontairement choisi par l'éditeur.

Première collaboration du poète avec PAB, qui durera jusqu'en 1985 ; « *Amitié cachetée* était un texte que Char destinait à ses meilleurs amis en cadeau de nouvel an ». (A. Coron).

Exemplaire justifié, signé et daté par René Char, enrichi d'un très bel envoi à l'encre violette sur la page de titre :

A Gabriel Bounoure le vœu d'aller ensemble revoir ce que chacun de nous séparément a découvert dans les longs puits de l'arrière-pays. Avec ma pensée et mon admiration affectueuses, fidèlement. R.C. 2. 56.

Gabriel Bounoure (1886-1969), haut fonctionnaire du Mandat français dans les états du Levant, puis professeur de français au Caire et à Rabat, consacra sa vie et son activité à la langue et à la culture française dans le monde arabe ; critique littéraire pour la NRF, il contribuera d'une manière décisive à faire connaître les grands poètes du XXe siècle ; il entretenait une importante correspondance avec René Char.

Antoine Coron, *Le Fruit donné, éphémérides de Pierre André Benoit* ; P. A. Benoit, *Bibliographie des œuvres de René Char*, n° 43.

29. CHAR (René). *La Paroi & la prairie*. Paris, G.L.M., 1952. In-8 broché (198 x 125 mm), couverture imprimée beige en papier fort. 500 €

Edition collective en partie originale. Tirage limité à 950 exemplaires numérotés. Un des 30 exemplaires sur vergé de Hollande (n°7). Recueil collectif comprenant *Lascaux*, *Transir*, *Quatre fascinants* et *La Minutieuse*. Ces deux dernières parties avaient été publiées en un volume en mars 1951.

Au faux titre, envoi autographe signé de l'auteur :

A Louis Broder cette longue traversée de la paroi des hommes à la prairie des fleurs. Très cordialement. René Char.

Personnage controversé dans le milieu de l'édition, Louis broder n'aura qu'une brève carrière (1953-1957), et occupa une place singulière dans le paysage du livre d'art de son époque, en utilisant notamment une même typographie à travers tous ses ouvrages. On compte une dizaine de livres édités chez lui, dont des oeuvres d'Antonin Artaud, René Char, Robert Desnos, René Crevel, réparties pour la plupart dans deux collections, *Ecrits et gravures*, et

Miroir du poète. Antoine Coron, Bibilothèque nationale, *Les Edition GLM* , n° 361 ;
Bibliothèque nationale, *Les Editions GLM* , n° 361.

30. CHAR (René). *Poems. Translated by Denis Devlin and Jackson Mathews*. Rome, Botteghe
Oscure X, 1952. In-8 broché de 39-(1) pp., couverture bleue rempliée imprimée. 250 €

Tiré à part des 19 poèmes de René Char parus dans la revue *Botteghe Oscure*, n° X, automne 1952, avec une traduction en anglais. Recueil réunissant dix-huit poèmes de René Char. Dix sont extraits de *Fureur et mystère : Congé au vent*, *La Compagnie du vannier*, *Jeunesse*, *Conduite*, *Post-scriptum*, *Hymne à voix base*, *Le Muguet*, *Marthe*, *A la santé du serpent* et *Le Météore du 13 août*. Les huit autres proviennent des *Matinaux : Rougeur des matinaux*, *Conseil de la sentinelle*, *Pyrénées*, *Le Permissionnaire*, *Les Nuits justes*, *Pleinement*, et *Pourquoi se rendre?* Les traductions sont dues à Denis Devlin, un poète irlandais ayant traduit de nombreux auteurs français en anglais et en gaélique et à Jackson Mathews connu pour être le traducteur de Paul Valéry. La revue *Botteghe oscure* (*Boutiques obscures*) est une revue romaine dirigé par Marguerite Caetani de Bassiano dont René Char est responsable de la partie française.

Un des 350 exemplaires numérotés, sur vélin, seul tirage (n°324).

Envoi autographe signé de René Char :

Pour Madame Cornelia Pemberton. Respectueuses pensées de R. Char. L'Herne, 384.

31. CHAR (René). *Le Marteau sans maître suivi de Moulin premier*. Paris, José Corti, 1953. In-8 broché de 151-(4) pp., couverture de l'éditeur, rempliée, imprimée en violet, non coupé. 250 €

Nouvelle édition. Un des 20 exemplaires numérotés sur alfama du marais, seul grand papier. Envoi autographe signé de René Char au poète et éditeur Gaston Puel qui créa avec sa femme et ses enfants en 1953, son imprimerie à Veilhès où furent imprimés quelques ouvrages de son ami René Char : *A mes amis Puel, fraternels.* R. C. L'Herne, 37d.

32. CHAR (René). *Arrière-Histoire du Poème pulvérisé*. Paris, Jean Huges, 1953. In-12 broché de 55-(9) pp., dans une élégante chemise étui de papier bleu, chemise à dos demi-box gris perle et étui bordé de même, légères rousseurs marginales sur le premier plat de couverture.

500 €

Edition en partie originale reprenant *Le Poème pulvérisé* publié en 1947, accompagnée de commentaires inédits. Un des quelques exemplaires du service de presse, tirés sans le frontispice.

Envoi autographe signé de René Char à Henry Mathieu :

Pour Henry afin qu'apparaisse la salive du rameau fraternellement. René Char.

René Char fut très lié à la famille Mathieu, famille d'adoption qu'il présenta à tous ses amis. Avec Marcelle Mathieu, femme de tête, qui régnait sur l'exploitation agricole du Camphoux, le poète parle en provençale et parcourt les collines alentours. C'est au Rébanqué, propriété des Mathieu, une bergerie dans la montagne, que le poète trouvait refuge ; il y accueillit entre autres, Georges Braque, Nicolas de Staël, Albert Camus, Martin Heidegger. Henry, fils aîné de la famille, admirateur de Char, grand lecteur de Nietzsche, collabora après la guerre à la revue *Empédocle* fondée en avril 1949 par René Char et Albert Camus. C'est à lui que Char achètera en 1985 le fameux cabanon du Rébanqué.

33. CHAR (René). *Le Marteau sans maître suivi de Moulin premier*. Paris, Corti, 1953. In-8 broché de 112-(4) pp., couverture rempliée, imprimée en violet de l'éditeur, non coupé. 250 €

Nouvelle édition remaniée. Un des quelques exemplaires hors commerce réservé à l'auteur, sur papier vert, justifié à la main par René Char.

Envoi autographe signé à l'atypique éditeur Louis Broder :

A Louis Broder ces vieilles étincelles dans un monde toujours nouveau. Son ami. René Char.

L'Herne, 37c.

34. CHAR (René). *Gedichte für eine Gespannte seelenruhe*. 1953. Plaquette in-8 de 16 pp.

CAMUS (Albert). *René Char. Sonderdruck aus Die Neue Rundschau, 64 Jahrgang 1953, Heft 3.*
Plaquette in-8 de 4 pp. 600 €

Deux tirés à part de la Revue rhénane *Die Neue Rundschau*, poèmes de René Char traduit par L. Klummer, J. Hüber et Kurt Leonhard et *Albert Camus : René Char*, traduit par Kurt Leonhard.

Précieux exemplaire envoyé à Roger Munier ; le premier tiré à part porte au titre cet envoi autographe du poète, signé de ses initiales :

Pour Roger Munier amicalement. R. C.

Roger Munier (1923-2010), écrivain, traducteur et critique, disciple de Martin Heidegger fut l'un des premier à traduire l'œuvre de son maître et ami. En 1950, sa traduction *Lettre sur l'Humanisme* sera publiée dans les Cahiers du Sud en 1953. La même année Roger Munier organise, à la demande de Heidegger qui souhaite faire la connaissance de René Char lors de sa visite en France, une rencontre que Jean Beaufret appellera « L'entretien sous le marronnier ». Roger Munier participa aux trois séminaires que Heidegger accepta de faire, en 1966, 1968 et 1969, à l'invitation de René Char, au Thor, village situé près de L'Isle-sur-la-Sorgue.

Enveloppe conservée, cachet postal daté de 1954.

35. CHAR (René). *L'Alouette par René Char, avec Joan Mirô.* Paris, G.L.M., 1954. Un feuillet double sans couverture (110 x 135 mm), imprimé en noir recto verso. 800 €

Edition originale. Un dessin de Joan Mirô reproduit au trait. Tiré à 100 exemplaires signés par le poète. Exemplaire du peintre Ciska Grillet, amie intime et fidèle confidente du poète, titre et dédicace manuscrite :

L'Alouette. Pour Ciska. R.

L'artiste peintre Ciska Grillet, résistante, amie intime et fidèle confidente du poète. « J'ai connu durant l'hiver de 1943, (...) dans un logis perdu des Alpes de Provence, une jeune femme qui partageait son temps entre l'aide difficile aux réfractaires et un frêle chevalot où

elle se plaisait à appuyer des toiles qu'elle peignait avec amour » (René Char, *Recherche de la base et du sommet*).

A. Coron, *Les Edition GLM*, n° 381 ; P. A. B., *Bibliographie des oeuvres de René Char*, n° 57.

36. CHAR (René). *Le Deuil des Névons*. Bruxelles, Le Cormier, 1954. In-4 (25 x 19,5 cm) de 20 feuillets non paginés, couverture blanche rempliée imprimée. 1.500 €

Edition originale illustrée en frontispice d'une eau forte originale de Louis Fernandez signé au crayon et suivi de *Horoscope d'un poète* par Yves de Bayser.

Tirage limité à 180 exemplaires numérotés. Un des 150 exemplaires sur vélin de Rives (n° 38). Dans *Le deuil des Névons*, du nom de la propriété familiale où René était né, le poète évoque la douleur éprouvée lors du partage successoral, à la suite de la mort de sa mère, qui conduira à la vente de la maison. « Le poème s'appelle d'abord « Deuil d'enfance », fait dans cette première version explicitement allusion au frère, ce « mal » dont Char fut libéré par l'Enttêté poésie » (Antoine Coron).

Envoi autographe signé et daté à l'encre noire de René Char au faux titre :

[A Jacques Antoine en cordial souvenir en cordial passage. René Char. Les Busclats 2 juin 1986.](#)

P. A. Benoit, *Bibliographie des œuvres de René Char*, 61.

37. CHAR (René). *Leaves of Hypnos (Extracts) and Lettera Amorosa. Translated by Jackson Mathews*. Rome, Botteghe Oscure, 1954. In-8 broché de 62-(2) pp., couverture crème rempliée imprimée, non coupé. 400 €

Tiré à part de *Lettera amorosa* et d'un extrait de *Feuillets d'hypnos* parus dans la revue *Botteghe Oscure*, n° XIV, automne 1954, avec une traduction en anglais. Un des 350 exemplaires numérotés sur vélin, seul tirage (n°69).

Précieux exemplaire de Pierre Guerre, grand collectionneur d'art africain et écrivain Marseillais, proche des surréalistes :

[Exemplaire de mon ami Pierre Guerre R. C.](#)

La poésie fut l'une des grandes passions de Pierre Guerre (1910-1978) ; il publia de nombreux articles dans les *Cahier du Sud* et dans la revue *Botteghe Oscure* où Char l'introduisit. En 1962 il publia un important texte sur le poète. Pierre Guerre entretenait avec René Char une importante correspondance et il fut l'auteur de l'un des premiers textes critiques qui lui était consacré dans la collection *Poètes d'aujourd'hui* de Pierre Seghers. *L'Herne*, 386.

38. CHAR (René). *A la santé du serpent*. Paris, G.L.M., 1954. In-4 broché (29,3 x 19,5 cm) de 16 feuillets non chiffrés, couverture blanche imprimée. 800 €

Edition originale. Tirage limité à 604 exemplaires numérotés. Un des 550 exemplaires sur vélin (n°170). Tous les exemplaires sont illustrés de 26 dessins de Joan Mirò reproduit au trait. Très belle réussite éditoriale ; le mystérieux alphabet inventé par l'artiste répondant parfaitement aux aphorismes poétiques de René Char.

Envoi autographe signé au faux titre :

A Jacques Renaux cet alphabet du serpent, mais avec le bien cordial souvenir de René Char.

Antoine Coron, Bibliothèque nationale, *Les Editions GLM*, n° 382 ; P. A. Benoit, *Bibliographie des œuvres de René Char*, 58.

39. CHAR (René). *Bonne grâce d'un temps d'Avril*. Alès, P.A.B., 1955. 2 feuillets non paginés (14 x 12,5 cm), le premier feuillet forme la couverture imprimée. 400 €

Edition originale. Tirage limité à 51 exemplaires numérotés. Un des 48 exemplaires sur Rives (n°10), justifié et signé par l'éditeur au crayon. Ce poème fut repris dans le recueil *La Bibliothèque est en feu et autres poèmes* (GLM, 1957), sous le titre *La passante de sceaux*.

Précieux exemplaire de Jean Bélias, avec ce bel envoi du poète à l'encre noire au dos :

Dans le parc de Sceaux, le 3 avril 1955, une passante fascinante... Pour Jean Bélias son ami René Char.

P. A. Benoit, *Bibliographie des œuvres de René Char*, 65.

40. CHAR (René). *Poèmes des deux années 1953-1954*. Paris, G.L.M., 1955. In-8 broché (194 x 125 mm) de 47-(5) pp., couverture ivoire imprimée, non coupé. 400 €

Edition originale. Un des 12 exemplaires de collaborateurs « H. C. d'auteur » justifiés et signés par celui-ci sur vélin brun.

Comprend « Le rempart de brindilles », « L'amie qui ne restait pas » et « Pourquoi la journée vole ». A. Coron, Les Editions GLM, n° 392.

Envoi autographe signé du poète au directeur de la fameuse librairie de Saint-Germain des Près, La Hune :

Pour Jacques Farny bien cordialement. René Char.

41. CHAR (René). *Recherche de la Base et du Sommet*. Paris, Gallimard, 1955. In-8 broché de 173-(3) pp., prière d'insérer et carte imprimée hommage de l'auteur conservés, papier d'édition jauni, couverture imprimée. 400 €

Edition en partie originale. Publié dans la Collection *Espoir* dirigée par Albert Camus, l'ouvrage rassemble des textes dédiés au engagement de René Char de 1941 à 1948, « il entre dans son orbe et le complète par la dimension de témoignage qu'ils apportent (...) L'héroïsme et la générosité de figure de la résistance y tranchent sur la culpabilité vindicative qu'infuse une époque de compromis » (Antoine Coron).

Exemplaire de l'édition courante enrichi d'un émouvant envoi daté et signé, à Jean Geoffroy et à son épouse :

A Jean Geoffroy et à Madame Jean Geoffroy ce déjà vieux livre mais où ils trouveront des pages semées de souvenirs commun toujours actuels et partagés car l'histoire est une revenante. Leur ami. René Char. Août 1966.

Sénateur de Vaucluse, réélu à plusieurs reprises, jusqu'en 1986, Jean Geoffroy (1905-1991) participa activement à la Résistance et anima le réseau Vérité-Combat. Le sénateur et son épouse participèrent en juin 1966, au coté de René Char au rassemblement populaire à Fontaine-de-Vaucluse qu'il organisa avec toutes les composantes de la gauche, contre les fusées atomiques en Provence. P. A. Benoit, *Bibliographie des œuvres de René Char*, 62.

42. CHAR (René). *Dis petit Jésus...* Sans date [1955]. Poème manuscrit (13,5 x 10,5 cm) sur vélin. 2.500 €

Curieux poème prière de René Char pour sa compagne Ciska Grillet qui nous fait entrer dans l'intimité du couple, alors qu'il est connu que René Char était un homme absolument non religieux.

Dit petit Jésus, toi que tes fidèles font tant suer aujourd'hui c'est la petite Ciska qui vient te prier sans autrement insister de t'occuper un petit peu du petit René, de ses rhumes et maux de teste. Par la même occasion sans te commander, arrange aussi mon petit genou. Merci, tu es trop chou si tu fais ce que je te demande. Petit Jésus, mon gentil, nous on te prie sans chichis. Amen. Ciska.

C'est Laurent Greisalmer qui reproduit ce poème pour la première fois dans sa biographie de René Char. « Dans son panthéon, Ciska Grillet occupe une place à part (...) Il veille sur elle, s'émerveille de son allant. Avec elle il peut parler de littérature et de peinture, mais aussi de rugby et des autres sports. C'est une passionnée de rallyes automobiles, une grande skieuse et une grande nageuse. Lorsqu'elle se blessera un genou et qu'une opération au ménisque se révélera indispensable, il ira jusqu'à rédiger le texte d'une double prière à réciter à la veille de l'intervention chirurgicale » (Laurent Greilsamer).

43. CHAR (René). *La Fauvette des roseaux*. Alès, P.A.B., 1955. Minuscule (8,5 x 8,5 cm) de 8 feuillets cousus, sous couverture rempliée imprimée. 500 €

Edition originale ornée d'un dessin de Jean Hugo, signé au crayon.

Première collaboration de l'artiste et de PAB. Tirage limité à 100 exemplaires numérotés. Un des 94 exemplaires sur Rives (n°40), justifié et signé au crayon par l'éditeur. Exemplaire enrichi d'un envoi de René Char à l'encre noire :

Pour Odile Bounoure de la part de la Rivière, de ses roseaux, de la fauvette et de R. C.

P. A. Benoit, *Bibliographie des œuvres de René Char*, n°64.

44. CHAR (René). *Hypnos Waking Poetry and Prose*. New-York, Random House, 1956. In-8 de VIII-279-(1) pp., cartonnage de l'éditeur, sous jaquette illustrée en couleur. 250 €

Edition originale. Importante première anthologie des poèmes de René Char en Anglais. Traduction de Jackson Mathews, avec la collaboration de William Carlos Williams, Richard Wilbur, William Jay Smith, Barbara Howes, W.S. Merwin, et James Wright. Texte en français avec la traduction en regard. Bel exemplaire enrichi d'un envoi autographe de René Char, signé de ses initiales : *To my dear friend Louis Broder. R. C.*

45. CHAR (René). *Pour nous Rimbaud*. Paris, G.L.M., 1956. In-8 broché (19,6 x 14,4 cm) de 14-(6) pp., couverture crème imprimée. 1.000 €

Edition originale. Tirage unique à 75 exemplaires hors commerce sur vergé de Hollande. Il est précisé en page 16 : « Ce texte écrit en mai 1956 sert d'introduction aux *Œuvres complètes* d'Arthur Rimbaud, à paraître au Club français du livre à Paris » (1957). Exemplaire de Jean Bélias (n°28), justifié à la main par René Char, signé de ses initiales accompagnées de deux ronds aux couleurs rimbaldiennes, rouge et bleu, et enrichi d'un envoi manuscrit signé au titre :

Pour Jean Bélias ami de Rimbaud et de René Char.

Une amitié profonde lia le poète et le courtier en livres Jean Bélias (1921- 2010), bibliophile discret, aux « lectures raffinées », et amateur d'art accompli ; il a légué sa fortune et une partie de ses livres à la Bibliothèque littéraire Jacques Doucet.

Antoine Coron, *Les Editions GLM*, n° 410 ; P. A. B., *Bibliographie des œuvres de René Char*, 69.

46. CHAR (René). *Jeanne qu'on brûla verte*. Alès, P.A.B., 1956. Minuscule (8,7 x 8,7 cm) de 12 feuillets non paginés, cousus sous couverture rempliée imprimée, enveloppe manuscrite de correspondance, ensemble sous étui chemise oblong, demi-maroquin noir, plats recouverts de papier vert clair, contre plats en daim vert sombre, dos lisse orné du titre en en long au palladium, étui de papier vert clair (A. Devauchelle). 2.500 €

Edition originale de premier tirage imprimé à 72 exemplaires. Un des quelques exemplaires sauvé des flammes.

Exemplaire numéroté sur pur fil du Marais (n°25) justifié et signé par l'éditeur au crayon et René Char avec ses initiales au crayon bleu.

« Ecrit à la demande de Pierre André Benoit, ce portrait de Jeanne d'Arc brûlée dans la verdeur de sa jeunesse fut adressé à Alès à la fin de juillet 1956. Après avoir écarté le risque d'une publication au calendrier du livre chrétien, où PAB l'entraînait plus ou moins ingénument, Char demanda à celui-ci de l'éditer lui-même. L'impression en était à peine achevée, fin août, quand l'envoi par Georges Braque d'un dessin de titre changea la donne : les plombs conservés furent retirés avec le dessin cliché, la couverture recomposée selon les indications de Char, et les exemplaires de la première édition... brûlés - presque tous » (Antoine Coron).

Précieux exemplaire envoyé à la poétesse Maryse Lafont avec ce bel envoi au titre à l'encre bleue :

Pour l'Ange mon poète, mon A.

Joint l'enveloppe manuscrite. Maryse Lafont (1918-2001) fut une compagne de René Char qui lui dédia de nombreux poèmes, réalisa un livre illustré et qui eut avec elle une importante correspondance de 1951 et 1966. A. Coron, *René Char*, Bibliothèque nationale, n° 195 ; P. A. Benoit, *Bibliographie des œuvres de René Char*, 71.

47. CHAR (René). *En trente-trois morceaux*. Paris, G.L.M., 1957. In-12 broché (155 x 102 mm), couverture ivoire imprimée, non coupé, sous enveloppe d'expédition affranchie. 450 €

Edition originale. Tirage limité à 1008 exemplaires numérotés. Un des 950 exemplaires sur Alfa Cellunaf (n° 126). Le préambule, inédit, est daté « Paris, 8 avril 1956 ».

Envoi autographe signé :

A René Bertelé mon affectueuse pensée.

Enveloppe manuscrite jointe, adressée à René Bertelé. Essayiste et éditeur.

A. Coron, *Les Editions GLM*, n° 409.

48. CHAR (René). *L'Une et l'autre*. Alès, P.A.B., 1957. Minuscule (8,5 x 8,5 cm) de 8 feuillets cousus non paginés, sous couverture rempliée imprimée. 600 €

Edition originale illustrée d'un dessin de l'auteur reproduit au trait et rehaussé de couleur à l'aquarelle rose et verte.

Tirage limité à 80 exemplaires numérotés. Un des 75 exemplaires sur Arches (n°68), justifié et signé au crayon par l'éditeur et signé par René Char avec ses initiales à l'encre rose.

Précieux exemplaire de Gaston Gallimard, avec un envoi du poète à l'encre verte :

Pour Gaston Gallimard pensée d'amitié. R. C.

P. A. Benoit, *Bibliographie des œuvres de René Char*, n° 80.

49. CHAR (René). *La Bibliothèque est en feu & autres poèmes*. Paris, G.L.M., 1957. In-8 broché (254 x 128 mm), couverture blanche imprimée. 350 €

Tirage limité à 1475 exemplaires numérotés. Un des 1420 sur vélin Djebel (n°1042).

Envoi autographe signé au faux titre à l'éditeur René Bertelé (1908-1973) :

A René Bertelé avec ma fidèle amitié dans la foulée des années. René Char. Nov. 57.

Ce recueil se compose de *La Bibliothèque est en feu* dédié à Georges Braque ; *Les Compagnons dans le jardin*, dédié à André du Bouchet et à Jacques Dupin ; *Autre poèmes*, comprenant *Le Deuil des Névrons*, *L'une et l'autre*, *Aiguillon* et *Sur une nuit sans ornement*, le seul poème inédit. Antoine Coron, Bibliothèque nationale, Les Editions GLM, n° 421.

50. CHAR (René). *Poèmes et prose choisis de René Char*. Paris, Gallimard, 1957. In-8 broché de 316 pp., bandeau rouge replié, prière d'insérer et feuillet d'errata volant conservés, non coupé. 350 €

Edition en partie originale sur papier d'édition, publiée dans la Collection Blanche. Le choix a été fait par René Char, qui lui a ajouté quelques poèmes inédits.

Envoi autographe signé : *A Louis Broder en chemin, sur le talus d'une longue amitié. René Char.*

51. CHAR (René). *Poèmes et Prose Choisis*. Paris, Gallimard, 1957. In-8 de 316-(4) pp., cartonnage de l'éditeur. 500 €

Un des 450 exemplaires numérotés sur vélin ivoire Grillet et Féau, celui-ci hors commerce (n° 546) ; relié selon la maquette de Mario Prassinis.

Bel envoi autographe signé à Ciska Grillet :

Pour Ciska soeur bien aimée... de tout mon cœur. R. C.

52. CHAR (René). *Arthur Rimbaud. Œuvres. Texte établi et présenté par René Char. Paris, le Club Français du Livre, 1957*. In-8 carré de XIX-338 pp., cartonnage illustré de l'éditeur. 250 €

Edition originale. Exemplaire hors commerce sur papier bouffant (n° 8.847).

Envoi autographe signé de René Char :

En hommage de sympathie à Andrée Ginot. R. C.

53. CHAR (René). *Sur la poésie par René Char*. Paris, G.L.M., 1958. In-16 broché (970 x 139 mm), couverture blanche imprimée, non coupé. Enveloppe manuscrite jointe. 450 €

Tirage limité à 818 exemplaires numérotés. Un des 770 exemplaires sur vélin (n°161).

A. Coron, *Les Editions GLM*, n°548.

Envoi autographe signé et daté de René Char au poète Pierre Torailles et à son épouse Simone :

A Pierre et à Simone Torailles les vœux des Busclats visibles sous l'hiver. R. C. 1964.

Le poète Pierre Torailles (1921-2005), jeune résistant dans le Vercors, fondateur de la librairie Sauramps à Montpellier, très influencé par la poésie de René Char, publia en 1953

son premier recueil de poésie chez Guy Levis-Mano, et rencontra René Char dans l'atelier de ce dernier en 1961. Leur amitié fut profonde jusqu'à la fin.

54. CHAR (René). *Cinq poésies en hommage à Georges Braque*. Genève, Edwin Engelberts, 1958. In-8 oblong (55,5 x 20,3 cm) broché de 12 feuillets non chiffrés, couverture imprimée, partiellement insolée. 350 €

Edition originale. Tirage limité à 106 exemplaires numérotés. Un des 60 exemplaires sur Arches (n°98). Envoi autographe signé et daté à Pierre Toreilles : *Pour Pierre Toreilles Pensée d'amitié. R. C. 3 mars 1959. René Char*. P. A. Benoit, *Bibliographie des œuvres de René Char*, 90.

55. CHAR (René). *Aux Riverains de la Sorgue*. Alès, P.A.B., 1959. Affiche (32,5 x 25 cm), encadré sous verre, bord légèrement insolé. 800 €

Edition originale. Affiche destinée à être placardée sur les murs de L'Isle-sur-Sorgue. Imprimée sur papier bleu par Pierre André Benoit, elle porte en bas à gauche un timbre fiscal à vingt-deux francs.

En 1959, l'URSS parvient à poser un satellite sur la Lune ; la chienne Laïka devient le premier animal en orbite autour de la terre. René Char dénonce, en une seule et longue phrase, les ravages potentiels que l'homme va provoquer en conquérant l'espace.

P. A. Benoit, *Bibliographie des œuvres de René Char*, 93.

56. CHAR (René). *La Faux relevée*. Alès, P.A.B., 1959. In-16 en feuilles (8 x 12,5 cm) de 8 feuillets non paginés, sous couverture rempliée imprimée. 800 €

Edition originale ornée d'une eau-forte originale de l'auteur rehaussée de 3 couleurs à l'aquarelle, signée au crayon. Tirage limité à 65 exemplaires numérotés. Un des 60

exemplaires sur Arches (n° 53), justifié et signé par l'éditeur et par René Char de ses initiales à l'encre rose.

Précieux exemplaire d'Anne Reinbold, jeune étudiante, rencontrée en 1965 et qui partagea la vie du poète aux Busclats jusqu'en 1987.

Envoi signé et daté au titre au crayon rose : *Pour Anne. René. 19 mars 1967.* P. A. Benoit, *Bibliographie des œuvres de René Char*, 91.

57. CHAR (René). *Anthologie*. Paris, G.L.M., 1960. In-12 broché (164 x 104 mm), couverture blanche imprimée. 300 €

Edition collective en partie originale. Tirage limité à 1075 exemplaires numérotés. Un des 1025 sur offset (n°376).

Envoi autographe signé de l'auteur au poète et éditeur Jean Cayrol (1911-2005) :

A Jean Cayrol en longue amitié R. Char.

Les poèmes de cette anthologie 1934-1959 sont extraits de : *Le marteau sans maître* (Corti) ; *Fureur et mystère*, *Les matinaux*, *A une sérénité crispée* (Gallimard) ; *Dehors la nuit est gouvernée*, *La paroi et la prairie*, *La bibliothèque est en feu*, *Poèmes des deux années* (GLM) ; *Au dessus du vent*, *Le terme épars* (inédits).

Antoine Coron, Bibliothèque nationale, *Les Editions GLM*, n° 444.

58. CHAR (René). *L'Allégresse*. Alès, P.A.B., 1960. Minuscule (9 x 9 cm) de 8 feuillets cousus non paginés, sous couverture imprimée. 400 €

Edition originale. Un des quelques exemplaires sans la gravure dont le colophon ne porte ni adresse ni date, justifié et signé au crayon 1/50 par l'éditeur et les initiales de René Char. Exemplaire enrichi d'un envoi signé et daté du poète :

A mes amis Toreilles. R. C. 4 janvier 1961.

P. A. Benoit, *Bibliographie des œuvres de René Char*, 103.

59. CHAR (René). *Les Dentelles de Montmirail*. Alès, P.A.B., 1960. In-4 en feuilles (25,5 x 20 cm) de 23-(9) pp., couverture rempliée imprimée. 600 €

Edition originale. Tirage limité à 50 exemplaires numérotés. Un des 40 exemplaires sur Arches (n°33), justifié et signé par l'éditeur, orné des 5 empreintes de matériaux naturels durs (pierre, métal) trouvés lors d'une excursion de P. A. Benoit, Jacques Polge, et René Char dans les montagnes du Vaucluse.

Précieux exemplaire de Jean Bélias, avec cet envoi autographe signé du poète au faux titre : *Pour Jean Bélias cordiale pensée de René Char*.

Bel exemplaire. P. A. Benoit, *Bibliographie des œuvres de René Char*, 100.

60. CHAR (René) & ELUARD (Paul). *Deux poèmes*. Paris, Jean Hugues, 1960. In-8 broché de 12 feuillets non paginés, couverture illustrée rempliée. 600 €

Edition originale. Tirage limité à 400 exemplaires numérotés. Un des 350 exemplaires sur vélin d'arches (n°297). Sur la couverture, un dessin à l'encre de Chine de couleurs de René Char. Le portrait de Paul Eluard placé en frontispice est une photographie inédite envoyée de Suisse à René Char. La phototypie Duval et Hus coloriste, réalisa la reproduction de ces documents.

En 1937, Paul Eluard et Nusch viennent rejoindre René Char au Cannet où il poursuit sa convalescence avec sa femme Georgette. C'est là que tous deux écrivent les poèmes *Neuve* et *Paliers*.

Précieux exemplaire de Luc Decaunes, avec cet autographe au faux titre de la main de René Char : *Pour Luc Decaunes ses amis : Paul Eluard et René Char*.

Critique littéraire, journaliste et poète, proche des surréalistes Luc Decaunes (1913-2001) fréquenta notamment Louis Aragon, Tristan Tzara et Paul Eluard, dont il fut le gendre en épousant sa fille Cécile (dont il divorça en 1953). Il créa en 1936 la revue littéraire *Soutes*, à la fois poétique et polémique, littérairement d'avant-garde et politiquement révolutionnaire. Il est l'auteur de textes critiques dont l'ouvrage de référence sur Charles Baudelaire, édité dans la collection *Poètes d'Aujourd'hui* de Seghers. *L'Herne*, 276.

61. CHAR (René). *L'Issue*. Alès, P.A.B., 1961. Minuscule en feuilles (8,5 x 8,5 cm) de 8 feuillets non paginés, couverture imprimée. 800 €

Deuxième édition, illustrée. Tirage limité à 60 exemplaires numérotés. Un des 26 exemplaires sur Arches, sans la gravure (n°35), mais enrichi d'un essai gravure rehaussée de couleurs par René Char, avec noté au crayon en bas à droite : *essai*.

Précieux exemplaire d'Anne Reinbold, jeune étudiante, rencontré en 1965 et qui partagea la vie du poète aux Busclats jusqu'en 1987, avec ce très bel envoi :

Pour Anne au cours d'une veillée studieuse. R. amoureux. Paris 5 novembre 1967.

P. A. Benoit, *Bibliographie des œuvres de René Char*, 110.

62. CHAR (René). *La Parole en archipel*. Paris, Gallimard, 1962. In-8 broché de 161-(7) pp., Collection blanche, couverture imprimée, non coupé. 1.200 €

Edition collective en partie originale. Exemplaire du service de presse adressé à André Malraux portant cet envoi signé du poète à l'encre noire :

A André Malraux avec l'amitié et les fidèles pensées de René Char.

René Char qualifiera plus tard André Malraux d'« esprit faux » et écrira au sujet des *Antimémoires* « ça pue le faux d'un bout à l'autre ».

63. CHAR (René). *Fureur et Mystère*. Paris, Gallimard, 1962. In-8 broché de 235-(5) pp., Collection Blanche, couverture imprimée. 350 €

Nouvelle édition avec des variantes. Tirage limité à 72 exemplaires numérotés. Un des 50 exemplaires (n°24) numérotés sur vélin pur fil Lafuma Navarre.

Envoi autographe signé et daté du poète :

A Roger Munier vers l'amitié. Son ami. René Char. 27 mars 1963.

P. A. Benoit, *Bibliographie des œuvres de René Char*, 26.

64. CHAR (René). *A une sérénité crispée*. (2me version). Marseille, Cahiers du Sud, 1963. In-8 agrafé de 13-(4) pp., couverture crème imprimée. 300 €

Tiré à part du numéro double 373-374 publié pour les 50 ans de la revue. Un des 120 exemplaires, tirage unique (n°56). Envoi autographe signé de René Char :

Pour Patrick en fidèle amitié. R. Char.

Né en Californie et inhumé à Seillans dans le Var, proche du mouvement surréaliste, Patrick Walberg (1913-1985), se présentait comme un américain de culture française ; poète et chroniqueur de la vie parisienne (*Promenoir de Paris*), c'est essentiellement comme critique d'art qu'il s'imposa.

65. CHAR (René). *Deux poèmes*. Alès, P.A.B., 1963. Minuscule (7 x 8 cm) 10 feuillets cousus, sous couverture rempliée imprimée. 500 €

Edition originale. Tirage limité à 100 exemplaires numérotés. Un des 30 exemplaires (n°19) enrichi d'un envoi autographe signé et daté au crayon du poète :

A Jean-Louis Lévy. Amitiés R. C. Année 1963.

Le Docteur Jean-Louis Lévy, petit-fils du capitaine Dreyfus, participa à l'édition des mémoires de son aïeul. Il se lia d'amitié avec le poète au moment de son engagement contre l'installation des missiles à têtes nucléaires sur le plateau d'Albion.

66. CHAR (René). *Visage de Semence*. Alès, P.A.B., 1963. Minuscule (9 x 9,2 cm) de (12) pp. en feuilles, sous couverture rempliée imprimée. 800 €

Publié une première fois en avril 1963 dans *Victor Brauner* au Point cardinal, et ici repris seul en minuscule.

Un des 60 exemplaires sur Arches justifié et signé au colophon au crayon par l'éditeur.

Exemplaire enrichi d'un bel envoi signé et daté à l'encre noire, du poète au critique littéraire Gabriel Bounoure, avec lequel il entretenait une abondante correspondance :

A Gabriel Bounoure pour Céreste et la Sorgue pour plus encore, de toujours à toujours. René Char. 30 juin 1963.

P. A. Benoit, *Bibliographie des œuvres de René Char*, n°119 ; L'Herne, 306b.

67. CHAR (René). *Impressions anciennes. Paris, G.L.M., 1964.* In-8 broché (19,1 x 14 cm) de (6)-4-(2) pp., couverture ivoire imprimée. 500 €

Edition originale. Exemplaire non numéroté sur vélin. Envoi autographe signé et daté de René Char :

A Pierre Toreilles très amicalement. René Char 25 nov. 64.

Antoine Coron, Bibliothèque nationale, *Les Editions GLM, bibliographie*, n° 481.

68. CHAR (René). *Les Matinaux.* Paris, Gallimard, 1964. In-8 broché de 99-(5) pp., Collection Blanche, couverture imprimée. 250 €

Nouvelle édition avec de nombreuses variantes. Exemplaire du service de presse enrichi d'un envoi signé et daté :

A Gabriel Bounoure que j'affectionne et que j'admire. René Char. Juillet 1964.

69. CHAR (René). *Commune présence.* Paris, Gallimard, 1964. In-8 broché de XXIII-(1)-297-(7) pp., Collection Blanche, couverture rempliée imprimée, non coupé. 250 €

Edition collective en partie originale. Préface de Roger Blin. Tirage limité à 3.632 exemplaires numérotés. Un des 250 exemplaires hors commerce (n°3463).

Envoi signé à l'éditeur René Bertelé :

A René Bertelé cette longue randonnée avec l'amitié de R. Char.

L'Herne, 316.

70. CHAR (René). *Commune présence*. Paris, Gallimard, 1964. In-8 de XXIII-(1)-297-(3) pp., Collection Soleil, cartonnage de l'éditeur, toile rouge, reliure de Babouot d'après la maquette de Massin, rhodoïd conservé. 250 €

Edition collective en partie originale. Edition publiée simultanément à l'édition brochée dont le tirage a été limité à 3.000 exemplaires numérotés. Exemplaire n°6, enrichi d'un envoi signé et daté de René Char :

A René Lacôte pour l'accompagner et lui dire mon amitié. René Char. Les Busclats, sept. 1966.

René Lacôte (1913-1971), poète, critique, préfacier, est l'auteur de nombreux essais dans la collection *Poètes d'aujourd'hui* des éditions Seghers.

Cahier de l'Herne, 316.

71. CHAR (René). *L'An 1964*. Alès, P.A.B., 1964. In-12 cousu (11 x 14 cm) de 8 feuillets non chiffrés, couverture blanche imprimée. 500 €

Edition originale. Tirage limité à 57 exemplaires numérotés. Un des 50 exemplaires sur Arches (après les 7 sur chine) justifié et signé par l'éditeur.

Exemplaire du critique d'art américain et éditeur Patrick Waldberg, proche des surréalistes : *Pour Patrick Walberg*, manuscrit à l'encre noire au-dessus du titre qui est souligné d'un trait noir. Walberg s'éloigna définitivement du groupe surréaliste après l'affaire Pastoureau ; en 1964, il organisa une exposition à la galerie Charpentier consacrée au surréalisme qui suscita un violent désaveu de Breton.

72. CHAR (René). Lettre autographe signée, datée du 19 août 1965, à en tête Les Busclats. L'Isle-sur-Sorgue (Vaucluse). Sans date [1965]. 2 pp. (13,5 x 21 cm) sur papier vélin. 1.000 €

Lettre adressée à Edith Mora, critique aux *Nouvelles littéraires* et au *Monde*, qui a alors sa faveur à propos de l'entretien qu'elle eut avec le poète pour la sortie du recueil *Retour*

Amont. L'entretien parut dans *Les Nouvelles littéraires* n° 1985, du 16 septembre 1965, *Poésie sur Sorgue*, chez René Char avec Edith Nora.

Un mot en toute hâte, ma chère amie pour répondre à la question de votre lettre d'hier. Je vous redis que je vous donne toute liberté d'abréger ou d'ordonner tel passage de mes "déclarations". Vous pouvez rétablir "pêché originel au lieu de "jugement originel", en ce cas alléger un peu les phrases qui suivent. Supprimer le mot gangrène aussi trop employé aujourd'hui. Tout cela est dit et non écrit après pensée trop réfléchie. Il faut que ce soit perceptible quelque prudence reste toujours recommandée car dieu sait ce que par la suite dans les entretiens, les propos sont repris retirés de leur contexte et maniés par des gens ignorants ou mal intentionnés. Mais vous avez été parfaite, mesurée et si scrupuleuse. Préciser sa pensée est si difficile... au sujet du poème manuscrit, gardez si vous voulez la 1ère version de "septentrion" et utilisez là telle quelle ne compliquons pas. Je suis revenu des eaux thermales assez fatigué en même temps que très fébrile. Cet inconvénient qui vous est apparu contre mon gré, ces derniers jours, se dissipera bientôt. En d'autre moments, j'aurai moins tâtonné, hésité... Conservez pour vous le manuscrit de "Venasque" que vous n'utiliserez pas puisque "Septentrion" satisfait. Votre ami fidèle. René Char.

73. CHAR (René). *Recherche de la base et du sommet*. Paris, Gallimard, 1965. In-8 broché de 139-(5) pp., Collection Blanche, couverture à rabats imprimée, légères traces de rousseur en marges sur le dos et le premier plat de couverture. 350 €

Nouvelle édition entièrement refondue et considérablement augmentée. Exemple de l'édition courante.

Envoi autographe signé de ses initiales, à l'artiste peintre Ciska et son mari André Grillet :

A Ciska et à Ded avec l'affection tracée toute droite de leur R. C. Page 66 : Ciska.

Sur la page 66, on peut lire le poème *Ciska Grillet* imprimé pour la première fois sur le carton d'invitation de l'exposition de cette artiste à la Galerie Claude en 1949.

L'Herne, 216b.

74. CHAR (René). *La Provence point oméga*. Paris, Imprimerie Union, 1965. In-12 oblong broché de 35-(1) pp., couverture rose imprimée. 300 €

Edition originale. Tract politique que René Char fit imprimer pour protester contre l'implantation en Haute-Provence d'une base de lancement de fusées atomiques. « René Char fit tirer à ses frais à deux mille exemplaires par l'Imprimerie Union cette brochure de poche à la mise en page très aérée, où le registre poétique et celui du slogan se confondent à première vue. Sous le même titre, il existe une affiche et un tract comportant un texte différent » (Antoine Coron).

Envoi autographe signé de l'auteur :

Pour George Ferlet nous ne serons jamais assez. René Char.

75. CHAR (René). *L'Age cassant*. Paris, José Corti, 1965. In-12 broché (11 x 15,2 cm), couverture ivoire imprimé rempliée. 250 €

Edition originale. Tirage limité à 850 exemplaires numérotés. Un des 600 sur vélin Robertsau (n°334). Recueil de 43 aphorismes poétiques. « Je suis né comme le rocher, avec mes blessures. Sans guérir de ma jeunesse superstitieuse, à bout de fermeté limpide, j'entrai dans l'âge cassant ».

Envoi autographe signé de René Char sur le faux titre :

A Maurice Chapelain avec mes pensées cordiales. René Char.

Journaliste et écrivain Maurice Chapelain (1906-1992) est principalement connu pour ses chroniques paraissant tous les lundis dans *Le Figaro Littéraire*, sous le pseudonyme d'Aristide et pour ses citations incisives.

76. CHAR (René). *Flux de l'aimant*. Veilhes, Gaston Puel, 1965. In-12 broché (16,3 x 12,7 cm) de 13 feuillets non paginés, couverture blanche rempliée, imprimée. 250 €

Deuxième édition. Tirage limité à 350 exemplaires numérotés. Un des 300 exemplaires numérotés sur offset licorne, numéroté à la main (n°103).

Envoi autographe signé de René Char à Jean Ballard et à son épouse, que ses amis appellent Marcou :

Pour Marcou et pour Jean Ballard leur fidèle ami de la Sorgue à la Mer. René Char.

Jean Ballard (1893-1973), repris en 1923 la revue créée à Marseille en 1914 par Pagnol Fortunio , et qui devint les célèbres Cahiers du Sud, très liée au mouvement surréaliste.

77. CHAR (René). *La Provence point oméga*. Paris, Imprimerie Union, 1966. Affiche (65 x 55 cm) sur papier ivoire, encadré, sous verre. 1.000 €

Edition originale illustrée par Pablo Picasso ; le dessin est daté du 19 février 1966. L'imprimerie Union tira d'abord six cent exemplaires, puis deux cents affiches aux frais de René Char. L'Union des Femmes Françaises, les Partisans de la Paix et d'autres organisations communistes les placardèrent en Vaucluse au début de mars.

L'Herne, 338.

78. CHAR (René). *La Provence point oméga*. Paris, G.L.M., 1966. 1 feuillet (27 x 21 cm), imprimé sur papier crème, encadré sous verre. 300 €

Edition originale. Tract politique que René Char fait imprimer après l'annonce en juin 1965 de l'installation d'une base de lancement de fusée atomique sur le plateau d'Albion. « Cette nouvelle toucha Char doublement : elle faisait de son pays natal une cible nucléaire prioritaire; elle dénaturait un site qu'il affectionnait et auquel le rattachaient de nombreuses amitiés issues du maquis Ventoux. Son hostilité ancienne et constante au pouvoir gaulliste en fut renforcée. Sa critique d'une civilisation technicienne et mortifère trouvait là confirmation ». (Antoine Coron). Le texte reprend celui de l'affiche illustrée par Picasso. *L'Herne*, 338b.

79. CHAR (René). *L'Age cassant*. Paris, José Corti, 1966. In-12 broché (11 x 15,2 cm), couverture imprimée rempliée. 200 €

Deuxième édition. Emouvant envoi autographe signé sur le faux-titre :
A Josette et à Maurice cette branche verte sans âge... affectueusement. René.

80. CHAR (René). *En Compagnie*. Paris, N.R.F., 1966. In-8 broché (22,5 x 14 cm) de 7-(1) pp., couverture crème imprimée. 300 €

Tiré à part des trois textes écrits par René Char en décembre 1966, pour la N.R.F. n° 168 : *Note à propos d'une deuxième lecture de La Perversion Essentielle*, une méditation poétique sur Rimbaud et sa célèbre affirmation : « La poésie ne rythmera plus l'action, elle sera en avant » et *Trois notables*. Envoi autographe signé et daté de René Char au titre :

A Pierre et à Simone Toreilles fidèle pensée d'amitié. René Char. 11.1. 67.

Enveloppe d'expédition affranchie jointe, adressée par le poète à *Monsieur et Madame Pierre Toreilles, Villa Saint Georges à Montpellier.*

81. CHAR (René). *Retour amont*. Paris, Gallimard, 1966. In-8 broché de 52-(4) pp., Collection Blanche, feuillet volant du prière d'insérer conservé, couverture rempliée imprimée. 250 €

Edition originale du texte seul. Tirage limité à 3630 exemplaires numérotés. Un des 250 exemplaires hors commerce sur vélin bouffant alfa (n°3614).

Envoi autographe signé :

Pour Henry Peyre mon fidèle souvenir et mes pensées amicales. René Char.

Henri Peyre (1901-1988), professeur émérite de littérature française à l'université de Yale, est l'auteur de nombreux ouvrages de critique littéraire sur la littérature contemporaine ou classique ; il fut l'un des traducteurs de la poésie de Char et entretint une amitié chaleureuse avec lui. *Cahiers de l'Herne*, 334b.

82. CHAR (René). *Le Terme épars*. Paris, Imprimerie Union, 1966. Grand in-4 broché de 20 feuillets non paginés, couverture illustrée, rempliée. Titre en rouge. 400 €

Edition originale illustrée de 13 reproductions photographiques de décharges d'imprimerie. Un des 333 exemplaires hors commerce, seule édition, réservée aux amis du poète et de l'imprimeur (n° 265), et offert à l'occasion de leurs bons vœux.

Entre 1961 et 1986, Louis Barnier, directeur de l'Imprimerie, édite une série de vingt plaquettes de vœux publiées annuellement au nom de l'Imprimerie Union. Les plaquettes de vœux se distinguent par le choix de textes ou d'images insolites ou surprenantes. Ici le texte de René Char est illustré en regard de décharges d'imprimerie qui sont des feuilles de papier froissées et glissées entre les rouleaux encreurs, d'où naissent des images de hasard ; tirées en photogravure par Mansat.

Offert par René Char à Bruno Marcenac, avec cet envoi autographe signé :

A Bruno Marcenac pendée d'amitié fraternelle. R. Char.

Bruno Marcenac était le fils de Jean Marcenac (1913-1984), poète, résistant, fervent communiste, proche ami de René Char.

Bien complet de la carte de vœux de l'imprimeur *Avec les bons vœux de l'imprimerie Union pour 1965 et 1966*. L'Herne, 337.

83. CHAR (René). *Non aux fusées atomiques ! Non à leur commis !* Paris, Imprimerie Union, 1967. 1 feuillet (27 x 21 cm), imprimé sur papier jaune, encadré, sous verre. 300 €

Edition originale. Tract politique que René Char fit imprimé à ses frais lors des élections législatives des 5 et 12 mars 1967 ; René Char tira à boulets rouges sur le député-maire d'Apt, Georges Santoni, chaud partisan de l'installation des fusées. « Après l'annonce en juin 1965 de l'installation d'une base de lancement de fusée atomique sur le plateau d'Albion, lui qui depuis vingt ans, se tenait éloigné de la politique, s'y laissa entraîner avec fièvre, disposé à tout faire pour empêcher cette décision (...) il alla jusqu'à s'engager directement, lors des élections de mars 1967, contre le député maire d'Apt par des tracts et des papillons

électoraux, ou en faveur de tel candidat ami fier d'imprimer sur ses affiches le soutien d'un poète - qu'il resta malgré tout dans cette affaire » (Antoine Coron).

L'Herne, 350.

84. CHAR (René). *Artine et autres poèmes*. Paris, Tchou, 1967. In-12 (12,4 x 7,5 cm) de 120-(8) pp., cartonnage et étui de l'éditeur, toile satinée gris souris, dos lisse orné, filet doré et large bande de skivertex bleu roi d'encadrement sur les plats, titre doré au centre du premier plat, tête dorée, signet de soie bleue, étui recouvert d'un papier gaufré doré. 350 €

Charmant ouvrage publié dans la *Collection Le Livre de Chevet*, orné d'un dessin de Picasso en frontispice. Contient *Artine*, *Arsenal*, *L'Action de la justice est éteinte*, *Poème Militants* et *Réponses interrogatives à une question de Martin Heidegger*.

Bel exemplaire enrichi d'un envoi signé et daté de René Char à André et Ciska Grillet :

A Ciska, à Ded, ce vieux Noël provençal d'un genre à part. Avec ma constante affection. R.C. Déc. 67.

L'Herne, 356.

85. CHAR (René). *Célébrer Giacometti*. Genève, Galerie Engelberts, 1967. Plaquette (26,6 x 23 cm) de 2 feuillets. 300 €

Tiré à part imprimé à 75 exemplaires, justifié et signé par René Char de ses initiales. Le texte qui appartient au recueil *Retour Amont*, a été imprimé à l'occasion de l'exposition Alberto Giacometti à la Galerie Engelberts à Genève, accompagné de 2 photographies inédites de Ernst Scheidegge de Giacometti dans son atelier.

Précieux exemplaire offert par René Char à Jean Bélias. Dédicace manuscrite à l'encre du poète : *Pour Jean Bélias*.

L'Herne, 358.

86. CHAR (René). *Sur la poésie*. Paris, G.L.M., 1967. In-12 broché (157 x 123 mm), couverture crème imprimée. 300 €

Nouvelle édition augmentée. Tirage limité à 998 exemplaires. Un des 968 exemplaires sur bouffant fleur d'alfa (n°31).

Envoi autographe de René Char au critique d'art américain Patick Walberg (1913-1985), proche des surréalistes et du groupe Acéphale :

A Patrick Walberg affectueusement son ami. R. C.

A. Coron, Les Editions GLM, n° 504.

87. CHAR (René). *Trois coups sous les arbres. Théâtre saisonnier*. Paris, Gallimard, 1967. In-12 broché de 251-(5) pp., Collection Blanche, couverture remplée imprimée. 250 €

Edition originale collective du Théâtre de René Char sur papier courant.

Envoi autographe signé :

Au Docteur François Cravet avec ma sympathie amicale ces [Trois coups sous les arbres] qui ouvrent la forêt. René Char.

Cahier de l'Herne, 352.

88. CHAR (René). *Outrages*. Ribaute-les-Tavernes, P.A.B., 1967. In-12 (15,3 x 12,2 cm) de 8 feuillets non paginés, couverture imprimée. 650 €

Edition originale illustrée d'une gravure originale sur celluloïd dessinée et gravée par René Char, signée au crayon de ses initiales. Tirage limité à 43 exemplaires hors commerce, justifié et signée par l'éditeur et par René Char de ses initiales.

Exemplaire de tête (n°8), pour lequel René Char a souligné les contours de sa gravure au crayon gras rouge et bleu, rehaussé d'une tache d'encre mauve. Les feuillets sont cousus avec trois fils de couleurs, bleu, blanc, rouge.

« Ce livret est lié à la redécouverte par René Char, en novembre 1965, de deux notes prises à Alger (entrevue de 1944), hostiles au générale de Gaulle, dont il envoya alors le texte à P.A. Benoît. Le 3 septembre 1967, il lui adressa *Outrage*, qui les reprend en les prolongeant de notations récemment écrites (...) pour illustrer cette impression hors commerce, Char pensa à une espèce d'Ubu en frontispice, que PAB dessinerait, avant de proposer, trois jours plus tard le gribouillage qu'il venait de faire avec une mauvaise pointe sur une plaque de celluloïd » (Antoine Coron).

Précieux exemplaire de Jean Bélias avec ce très bel envoi signé et daté du poète :

Pour Jean Bélias ces temps qu'on dit de chien, de truand serait plus juste son ami René Char. René Char octobre 1967. L'Herne, 355.

89. CHAR (René). *Le Ramier*. Alès, P.A.B., 1967. 1 feuillet (34 x 23 cm), imprimé recto, sur vélin de Rives blanc, encadré, sous verre. 350 €

Edition originale illustrée en tête d'une gravure originale sur celluloïd de Jean Hugo, signée par l'artiste au crayon. Un des 60 exemplaires sur vélin B.F.K de Rives justifiés et signés par l'éditeur au dos (n° 58). *L'Herne*, 353.

90. CHAR (René). *Dans la pluie giboyeuse*. Paris, Gallimard, 1968. In-8 de 37-(7) pp., Collection Blanche, feuillet volant du prière d'insérer conservé, couverture rempliée imprimée. 250 €

Edition originale. Un des 3.300 exemplaires numérotés sur bouffant alfa (n°2475). Complet du placard de présentation.

Envoi signé de René Char au faux titre :

A Parick Walberg son ami René Char. Cahiers de l'Herne, 365 et 366.

91. CHAR (René). *Aliénés*. Ribaute-les-Tavernes, P.A.B., 1968. In-12 carré en feuilles (10,5 x 10,5) de 8 feuillets non paginés, sous couverture rempliée illustrée. 300 €

Edition originale ornée de 2 gravures en relief de Brigitte Simon, tirées à sec (sans encrage) dont une sur la couverture qui ne porte que le titre.

Tirage limité à 50 exemplaires sur vélin de Rives. Exemplaire n°38, justifié et signé au crayon par l'éditeur et par Brigitte Simon.

Précieux exemplaire d'Anne Reinbold, jeune étudiante, rencontré en 1965 et qui partagea la vie du poète aux Busclats jusqu'en 1987, avec au colophon de la main du poète au crayon rose : *Pour Anne. R. L'Herne*, 368.

92. CHAR (René). *Aliénés*. Sans lieu ni date [Ribaute-les-Tavernes, P.A.B., 1968]. In-12 carré en feuilles (10,5 x 10,5 cm) de 2 feuillets non paginés. 1.000 €

Exemplaire du bon à tirer après correction. Epreuve de l'éditeur corrigée au crayon et ornée d'une gouache non signée contrecollée au verso du premier plat de couverture.

Note manuscrite au crayon sur la couverture : *Bon à tirer après correction. Epreuve*.

L'ouvrage paru le 20 novembre 1968, tiré à 50 exemplaires, orné de 2 gravures en relief de Brigitte Simon, tirées à sec (sans encrage) dont une sur la couverture qui ne porte que le titre.

93. CHAR (René). *Crible*. Ribaute-les-Tavernes, P.A.B., 1968. In-12 carré (11,3 x 12,9 cm) de (16) pp. en feuilles, sous couverture rempliée imprimée. 800 €

Edition originale. Exemplaire IX/XX de tête sur Rives, illustré par l'éditeur d'une gouache originale signée au crayon de ses initiales.

Une fine aquarelle non signée et ajoutée en frontispice.

Le colophon porte *Ribaute-les-Tavernes, août 1968. 20 et 60 exemplaires* et est signé au crayon des initiales du poète. Seul les exemplaires de tête comportent l'aquarelle.

« Crible est le premier poème écrit par René Char après l'hémorragie cérébrale qui l'obligea à rester alité tout le mois de mai 1968, qu'il vécut donc mal et loin des « événements » (Antoine Coron).

Précieux exemplaire d'Anne Reinbold, qui à partir de 1965 partagea la vie du poète aux Busclats, jusqu'en 1987, avec ce bel envoi au crayon :

Pour Anne sans rupture, merveilleuse. René.

L'Herne, 364.

94. CHAR (René). *L'Effroi la joie*. Saint-Paul, Au Vent d'Arles, 1969. In-8 oblong broché de 19-(9) pp., couverture rempliée imprimée. Petites taches sur le deuxième plat. 500 €

Edition originale. Tirage unique à 250 exemplaires sur papier à Cuve du Moulin Richard de Bas. Frontispice de Georges Braque réalisé par les ateliers Daniel Jacomet. Un des 200 exemplaires numérotés, monogrammés par René Char.

Envoi autographe signé et daté du poète :

A Marie-Lou Ulrich que mon amitié évoque et accompagne de vœux nombreux. René Char. 25 août 1977.

95. CHAR (René). *Mille planches de salut*. Sans lieu ni date [1969]. In-folio (23,5 x 32 cm), 2 feuillets non chiffrés, pliés. 500 €

Fac-similé du manuscrit de René Char écrit en préface de l'ouvrage *Dessins de Picasso*, 27-3-66 16-3-68, paru aux Editions du Cercle d'Art en 1969.

Pour rendre hommage à Picasso, René char reprend et remanie un texte écrit en 1939, *Note sur Picasso* (Antoine Coron, *René Char*, BNF, 2007).

Cet exemplaire a été envoyé à Georgette, première épouse de René Char, remariée avec Marc Engelhard :

Pour Georgette et pour Marc Engelhard. R. C.

Enveloppe d'expédition jointe.

96. CHAR (René). *Poèmes de René Char*. Paris, G.L.M., 1969. In-12 broché (16 x 104 mm), couverture blanche imprimée, non coupée. 250 €

Tirage limité à 1130 exemplaires numérotés. Un des 1110 sur offset ZRC (n°78). Envoi autographe signé au directeur de la fameuse librairie de Saint-Germain-des-Prés, La Hune :

Pour Jacques Farny en cordial pensée. R. Char.

Collection *Voix de la terre*. Nouvelle série IV. Les poèmes de cette anthologie 1934-1969 sont extraits de *Le Marteau sans maître* (Corti) ; *Dehors la nuit est gouvernée* précédé de *Placard pour un chemin des écoliers*, *Le Chien de cœur* (GLM) ; *Fureur et mystère*, *Les Matinaux*, *A une sérénité crispée*, *La Parole en archipel*, *Retour amont*, *Dans la pluie giboyeuse* (Gallimard) ; *L'effroi la joie* (Au vent d'Arles). Antoine Coron, *Les Editions GLM*, n° 515.

97. CHAR (René). *Le Chien de cœur*. Paris, G.L.M., 1969. In-8 broché (223 x 163 mm), couverture blanche imprimée et rempliée. 400 €

Edition originale. Tirage limité à 885 exemplaires numéroté. Un des 790 sur offset Robertsau (n° 282).

Emouvant envoi autographe signé au faux titre :

Pour Josette et pour Maurice Delorme très proche d'eux René Char. 30 janvier 69.

Les *Poèmes du Chien de cœur*, à l'exception d'*Outrages* daté 1944-1967, ont été écrits de juin à août 1968. Antoine Coron, Bibliothèque nationale, *Les Editions GLM*, n° 510.

98. CHAR (René). *Le Chien de cœur*. Paris, G.L.M., 1969. In-8 broché (223 x 163 mm), couverture bleu ciel imprimée et rempliée. 600 €

Edition originale. Tirage limité à 885 exemplaires numérotés. Un des quelques exemplaires hors commerce tiré sur vélin vert justifié par l'auteur.

Envoi autographe signé : *A Louis Barnier avec ma fidèle amitié et mes remerciements. René Char 1969.* Antoine Coron, Bibliothèque nationale, *Les Editions GLM*, n° 510.

99. CHAR (René). *En Trente-trois morceaux*. Paris, G.L.M., 1970. In-12 broché de 28 ff. non numérotés (9,7 x 12,2 cm), couverture blanche imprimée, non coupé. 250 €
Nouvelle édition. Tirage limité à 970 exemplaires numérotés. Un des 940 exemplaires sur offset ZRC (n° 144). A. Coron, Bibliothèque nationale, *Les Editions GLM*, n° 521.

Envoi autographe signé :

Pour Jacques Farny cordial Farny. R. Char.

100. CHAR (René). *Le Nu perdu*. Paris, Gallimard, 1971. In-8 broché de 137-(7) pp., couverture rempliée, infimes rousseurs marginales sur le premier plat de couverture. 500 €

Edition collective en partie originale publiée dans la Collection blanche de Gallimard.

Exemplaire du service de presse ; un des 250 exemplaires hors commerce sur bouffant alfa.

Contre une saison sèche est ici entièrement inédit.

Précieux exemplaire enrichi d'un envoi signé de l'auteur :

A Guy Lévis Mano une piste dans la forêt. Amitié de toujours. R. C.

101. CHAR (René). Lettre autographe signée, adressée à Luc Decaunes. *Sans date [1971]*. 2 pp. (13 x 21 cm), sur papier vélin crème, à en-tête Les Busclats. L'Isle sur-Sorgue. 400 €

Lettre envoyée au poète Luc Decaunes pour s'excuser de n'avoir pas pensé à lui pour le numéro des *Cahiers de L'Herne* consacré au poète, Enveloppe manuscrite jointe, cachet postal daté du 15-4-1971. :

Jeudi. Cher Luc Decaunes. J'ai été absent tout le jour hier ma déconvenue fut grande de trouver votre mot glissé (fatigué assez durement je m'éloigne à peu près chaque matin vers l'arrière pays épargné). Mon cher ami je viendrai à Paris courant mai qui sera une meilleure époque pour nous voir (4 rue de Chanaleilles 7e). S'il ne fut pas fait appel à vous c'est pour ne pas vous "ennuyer" tout simplement. je suis responsable en cela. J'ai ni ai eu à penser qu'à mes propres impressions lorsqu'on ma fixé une date pour un texte de circonstance même et surtout en faveur

d'un ami véritable. Voilà cher Luc Decaunes pourquoi vous n'êtes pas dans l'Herne où j'aurai aimé que vous fussiez. Fidèlement votre René Char.

102. CHAR (René). *La Fleur est dans la flamme*. Sans lieu ni date [1972]. Estampe en couleur (32 x 24,5 cm) encadrée, sous passe-partout et verre. 500 €

Tirage unique à 100 exemplaires sur Japon nacré (n°38). Très belle gouache de René Char illustrant un aphorisme, *La fleur est dans la flamme, la flamme est dans la tempête*, reproduite par le procédé Jacomet ; elle est largement rehaussée à la gouache (les jaunes et les blancs) par René Char. [Signature au crayon en pied, de l'artiste.](#)

A l'origine ce dessin - collage, gouache et encres de couleurs sur japon - fut réalisé durant les longues crises d'insomnies répétées que le poète connues entre 1955-1958, « qu'il surmonte en dessinant et en gravant avec de précaires outils (pinceau, stylet, couteau), d'abord pour lui et pour quelques amis, constituant une œuvre inclassable, filante, à laquelle la bougie apportait non seulement sa lumière mais également sa flamme » (Antoine Coron).

Cette estampe fut utilisée pour l'affiche du festival de poésie de Cogolin en 1987, René Char avait demandé au Théâtre de l'impossible de monter un spectacle avec ses poèmes pour ses 80 ans.

103. CHAR (René). *Wspólna obecno. Wybor poezji. Varsovie, PantworwyInstytut Wydawniczy, 1972*. Petit in-8 (17X12,5) de 241-(7) pp., cartonnage jaune de l'éditeur. 150 €

Choix important de poèmes de René Char traduits en polonais par Arthur Miedzyrzecki.

Exemplaire enrichi d'un envoi autographe signé et daté de René Char à l'encre noire

[Pour Marc Engelhard avec ma fidèle amitié. R. Char. Mai 1972.](#)

Marc Engelhard épousa la première femme de René Char Georgette Goldstein, après leur divorce en 1949.

104. CHAR (René). *Arrière-histoire du Poème pulvérisé*. Paris, Jean Hugues, 1972. In-8 broché de 55-(9) pp., couverture à rabats imprimée, légères traces d'insolation. 650 €

Deuxième édition illustrée en frontispice d'une lithographie de Nicolas de Staël. Un des 6 exemplaires hors commerce (n°2), non annoncé, sur vélin d'arches, numéroté et signé par René Char.

Précieux exemplaire du directeur de l'Imprimerie Union, Louis Barnier, avec un envoi signé de René Char :

A Louis Barnier avec mon amitié et mes remerciements. René Char.

Joint : Maquette de la page de titre sur vélin fort, recomposée à l'encre noire et crayon par René Char.

105. CHAR (René). *La Nuit Talismanique*. Paris, Albert Skira, 1972. In-8 carré broché de 98-(4) pp., couverture rempliée illustrée en couleur de l'éditeur, légère trace d'insolation en marge. 250 €

Edition originale. Nombreuses illustrations en couleurs. « Dans les années 1955-1958, René Char connu de longues crises d'insomnies répétées que le poète surmonte en dessinant et en gravant avec de précaires outils (pinceau, stylet, couteau), constituant une œuvre inclassable. L'écriture et la publication de cet ouvrage accompagnèrent la reproduction de cette œuvres graphiques qui fut alors reconnue par un public bien plus large que le cercle des proches et des amis, habituels bénéficiaires de ces travaux d'insomnies » (Antoine Coron). Exemplaire de l'édition courante enrichi d'un envoi autographe de René Char en page de garde :

A Dominique Eluard. Fidèle pensée d'affectueuse admiration. R. C. Oct. 72.

Rencontrée en 1949 au Congrès de la paix de Mexico, Dominique Lemort (1914-2000) fut la dernière épouse de Paul Eluard.

106. CHAR (René). *Impressions anciennes*. Paris, G.L.M., 1972. In-16 broché (114 x 95 mm) de 12 ff., couverture crème imprimée. 200 €

Tirage limité à 1215 exemplaires numérotés. Un des 1190 sur offset (n°171).
Réédition d'*Impressions anciennes* que GLM publia pour la première fois en 1964.

Envoi autographe signé au faux titre :

A Josette à Maurice ce n'est pas un art de vivre mais un mot d'affection. René. 1972.

A. Coron, Les Editions GLM, n° 444.

107. CHAR (René). Lettre autographe signée, adressée à Michel Touraille. 1972. 2 pp. (15 x 21 cm), sur vélin. 300 €

Lettre autographe signée de René Char datée du 20 mars 1972, au metteur en scène Michel Touraille qui fut le maître d'œuvre d'une lecture de poèmes extraits du recueil *Fureur et mystère*. En 1973, le poète donna son agrément à ce montage intitulé *L'Homme debout*.

J'ai omis, dans ma lettre d'hier, de vous dire, Michel Touraille, ce qui aurait dû l'être en premier : qu'il est absolument exclu que je sois joué à Avignon, et durant le Festival. Ceci est la condition (numéro 1). Je m'oppose à cette "éventualité" d'être à Avignon. Vous devez donc dans vos projets, en tenir compte rigoureusement si cela les compliquait annulez les tout simplement. Cordialement à vous. René Char.

En 1947, à l'occasion d'une exposition de peinture et de sculpture contemporaines, *Une semaine d'Art en Avignon*, organisée dans la grande chapelle du Palais des papes, par Christian Zervos, et René Char, que Jean Vilar fut convié à présenter son premier grand succès public : *Meurtre dans la cathédrale* de T.S. Eliot. Habitué des petites scènes, Vilar, dans un refus car la Cour d'honneur du Palais lui paraît un lieu trop vaste et il propose création dramatique *Richard II*, de Shakespeare ; *Tobie et Sara* de Paul Claudel, *La Terrasse de midi*, de Maurice Clavel. Le Festival d'Avignon est né. Jean Vilar décéda d'une crise cardiaque en 1971.

Enveloppe manuscrite jointe, cachet postal daté du 20-03-1972.

108. CHAR (René). *Picasso sous les vents étésiens*. Sans lieu ni date [Copyright © René Char, 1973]. Plaquette in-4 de 8 feuillets non chiffrés, sur papier glacé blanc. 1.500 €

Tiré à part du texte préfaçant le catalogue de l'Exposition Picasso 1970 -1972, 201 peinture, au Palais des Papes d'Avignon du 23 mai au 30 septembre 1973.

Pablo Picasso est mort le 8 avril 1973. Du 23 mai au 30 septembre suivant, une exposition Picasso se tient au Palais des Papes à Avignon portant sur les dernières œuvres du peintre, de 1970 à 1972. C'est à la demande du peintre et de Jacqueline Picasso que René Char avait rédigé la préface du catalogue, qui paraît le 15 mai 1973 chez G.L.M.

Précieux exemplaire portant deux corrections autographes, envoyé à Georgette, première épouse de René Char, remariée avec Marc Engelhard, avec ces quelques mots manuscrits signés de ces initiales :

Pour Georgette et pour Marc Engelhard affectueusement R. C.

La préface à l'exposition de 1973, que Picasso ne put lire, réaffirme le caractère « farouchement subversif » d'une œuvre en altercation ininterrompue avec le réel » (Antoine Coron, René Char, BNF, 2007). Joint :

Lettre autographe signée de René Char adressée à Georgette. 1 feuille in-4 (29,5 x 19 cm) sans en-tête, rédigée à l'encre noire, recto verso. Le poète évoque l'exposition et cette préface. Enveloppe manuscrite jointe :

Très chère Georgette. Ta lettre de bonne pensée me rejoint au Barroux où je termine la préface pour Picasso dont l'exposition de 201 peintures commencera le 23 mai au Palais des Papes. Je t'enverrai le catalogue lorsqu'il paraîtra (énorme ouvrage ainsi qu'un tiré à part de ma préface...).

109. CHAR (René). *Sans grand'peine*. Veilhes, Le Bouquet, 1973. In-12 oblong (16,7 x 13 cm) de 16 feuillets non chiffrés en feuille, sous couverture rempliée blanche imprimée. 600 €

Edition originale illustrée en frontispice d'une pointe-sèche originale de Pierre Charbonnier. Tirage limité à 50 exemplaires numérotés et quelques-uns HC sur rives, signés par le poète,

l'illustrateur et par Gaston Puel l'éditeur. Un des vingt exemplaires hors commerce numérotés sur Rives.

Bel envoi autographe signé du poète à Henry Mathieu :

Pour Henry Nous plantons une menthe nous ouvrons le vole pour accueillir la nuit René au plus près de Diane dans le mur, livre ouvert.

110. CHAR (René). *Se rencontrer paysage avec Joseph Sima*. Paris, Jean Huges, 1973. In-8 broché de 10 feuillets non chiffrés, couverture à rabats imprimée. 1.500 €

Edition originale illustrée en frontispice d'une eau-forte de Joseph Sima. Un des 15 exemplaires, hors commerce sur vélin d'Arches (n°5), justifié et signé par l'éditeur, et signature de l'auteur à l'encre violette. Seuls les 60 exemplaires de tête et les 15 HC contiennent en frontispice l'eau-forte de Joseph Sima.

Envoi autographe signé de René Char au directeur de l'Imprimerie Union, Louis Barnier :

A Louis Barnier avec mes pensées et mes souhaits me compliments amicaux aussi. René Char.

111. CHAR (René). *Sur la Poésie 1936-1974*. Paris, G.L.M., 1974. In-12 broché (178 x 103 mm), couverture blanche imprimée, non coupé. 300 €

Tirage limité à 1 167 exemplaires numérotés. Un des 1 135 sur offset (n°185). Les fragments réunis aux trois dernières pages ont un titre particulier, « A faulx contente ». A. Coron, *Les Editions GLM*, n°548.

Au faux titre un envoi autographe de l'auteur : *A Jacques Farny en cordiale pensée. René Char.*

112. CHAR (René). *De La Sainte famille au droit à la paresse*. Paris, Le Point Cardinal, 1976. In-8 oblong (17 x 22,5 cm), de 8 feuillets non paginés, couverture rempliée imprimée.

Edition originale. Un des 75 exemplaires de tête sur Japon (n°68), les seuls à contenir l'eau-forte originale de Wilfredo Lam, *signée au crayon brun, et signé par l'auteur au colophon, au crayon brun*. Relié avec :

CHAR (René). *De la Sainte Famille au droit à la paresse*. Paris, Le Point Cardinal, 1976. In-8 oblong (17 x 22,5 cm), de 8 feuillets non paginés.

Edition originale. Tirage limité à 775 exemplaires numérotés. Un des 100 exemplaires sur papier d'Auvergne Richard de Bas, signé au colophon par René Char à l'encre noire (n°151).

Précieux exemplaire de Jean Bélias, avec cet envoi autographe sur un feuillet de garde, signé de René Char :

A Jean Bélias avec l'amitié fidèle de René Char.

Ensemble 1 vol., demi-marouquin citron à coins, dos lisse orné du titre en long doré. 2.000 €

L'ouvrage fut publié pour l'exposition qui fut organisé au Point Cardinal, la Galerie de l'éditeur Jean Hugues, autour du poème de René Char, *Contre une saison sèche*, paru l'année d'avant chez cet éditeur, enluminé de 9 eaux-fortes du peintre Cubain Wilfredo Lam. « Cet événement donna à René Char l'occasion d'écrire l'un des textes les plus savoureux qu'il ait consacré à un peintre » (Antoine Coron).

113. CHAR (René). *Faire du Chemin avec...* Paris, Imprimerie Union, 1976. Plaquette (18,8 x 14 cm) broché de 6 feuillets non chiffrés. 300 €

Edition originale sur papier courant. « *Faire du chemin avec ...* forme un triptyque que domine le thème central des « utopies sanglante du XXe siècle ». René char voulait qu'il fût le contrepoint quasi clandestin d'*Aromates chasseurs* et qu'il paraisse en même temps. GLM ayant mis fin à son activité, il se tourna pour l'imprimer vers Louis Barnier, qui réalisa en janvier 1976 le « libelle » souhaité, « tout en feuille, sans couverture, comme un discours de Saint-Just à la Convention » (Antoine Coron).

Précieux exemplaire de Ciska Grillet, portant ce bel envoi de René Char, signé de ses initiales: *Pour Ciska ces brins d'aromates écrasés quelque part entre Forcalquier et Céreste en 1944. Tendrement. R.C.*

L'artiste peintre Ciska Grillet, résistante de la première heure dans le maquis de Ganagobie où elle cacha le poète, fut son amante puis devint sa fidèle confidente.

114. CHAR (René) & MIRO (Joan). *Le Marteau sans maître*. Avignon, Fequet-Baudier, Typographie, 1977. Photolithographie (53 x 34,5 cm), impression en couleurs, encadré, sous verre. 1.500 €

Très belle épreuve tirée sur vélin, signée par Miro au crayon, éditée en 1977 pour l'exposition des eaux-fortes et aquatintes de Miro, illustrant le *Marteau sans maître* de René Char (1976). Galerie de La Balance à Avignon.

115. CHAR (René). *Chants de la Balandrane*. 1977. In-4 (29,5 x 21 cm) de 53 feuillets non paginés, demi-marroquin rouge à bande, dos lisse, titre en long doré (A. Devauchelle). 6.000 €

Dactylographie corrigée et complétée, à l'encre et au crayon, du texte paru le 3 octobre 1977 dans la Collection Blanche.

René Char a corrigé le texte apportant aussi bien des corrections typographiques, que des modifications plus importantes dans le texte, son ordonnancement, retirant des passages, en ajoutant d'autres.

La dactylographie se termine sur une dernière partie inédite qui ne figure pas dans le recueil publié dans la Collection blanche *Raison inverse*, qui comprend *Le Crépuscule est vent du large* et le poème *Ravisseurs*, dont le titre définitif est *En dépit du froid glacial* (intégré tous les deux dans *Newton cassa la mise en scène*). Le poème *Scène du Moustier* ne se trouve pas dans la dactylographie.

Dans l'édition publiée cette dernière partie a été remplacée par *Le Dos tourné, La Balandrantes* qui clôture le recueil.

Dactylographie de travail portant sur la première page, inscrit au crayon : *Tina*.

Tina Jolas (1929-1999,) traductrice et ethnologue de premier plan, vécu la grande passion amoureuse de sa vie avec le poète. Compagne et collaboratrice indéfectible jusqu'à la fin, elle entretenait avec le poète une très importante correspondance.

116. CHAR (René). *Chants de la Balandrane*. Paris, Gallimard, 1977. In-8. de 81-(10) pp, demi-basane bordeaux, dos lisse muet, couverture conservée, petite tache claire sur le premier plat (*Devauchelle*). 400 €

Edition originale publiée dans la Collection Blanche. Les *Chants de la Balandrane* écrits de 1975 à 1977, disent le retour à la vie, donc à la poésie.

Un des exemplaires numérotés sur bouffant alfa des Papeteries Libert (n°3296).

Envoi autographe signé et daté de René Char :

Pour Jean-Louis Bourrier avec mes pensées très cordiales avec mes vœux aussi mes certitudes serait mieux... René Char 29 oct. 77.

117. CHAR (René). *Lettre de René Char à Antonin Artaud. Alès, P.A.B., 1979*. Minuscule en feuilles (8,2 x 13 cm) de 6 feuillets non paginés, couverture imprimée. 500 €

Edition originale sur vélin de Rives. Tirage limité à 30 exemplaires, justifié et signé au crayon par l'éditeur (n°2). Cette lettre écrite le 19 janvier 1948, trois mois avant le décès d'Artaud, est le premier texte de René Char publié par PAB après une rupture de huit ans.

Exemplaire n°2 enrichi d'un bel envoi au colophon à Anne Reinbold, jeune étudiante, rencontré en 1965 et qui partagea la vie du poète aux Busclats jusqu'en 1987 :

Anne après et avant moi.

118. CHAR (René). *Fenêtres dormantes et portes sur le toit*. Paris, Gallimard, 1979. Grand in-8 carré de 94-(10) pp., Collection Blanche, couverture imprimée. 300 €

Edition originale. Exemplaire sur papier d'édition. Bande-annonce jointe.

Envoi autographe signé du poète au faux titre à son agent littéraire :

A Helena Strassova l'affection et l'amitié de René Char.

119. CHAR (René). *Sortie*. Alès, P.A.B., 1980. In-12 en feuilles (9,2 x 12,5 cm) de 8 feuillets non paginés, sous couverture rempliée imprimée. 800 €

Edition originale ornée d'une gouache originale de Pierre André Benoit.
Exemplaire de tête sur Arches nominatif pour Jean Bélias, justifié et signé au colophon par l'éditeur au crayon, et par René Char de ses initiales au crayon bleu : *Amicalement. R.C.*

120. CHAR (René). Manuscrit. *Fragment de la page 101. Le Marteau sans maître*. 1934. 1980. 4 pp. (14 x 10 cm), papier vélin crème. 600 €

Note manuscrite de la main de René Char signée de ses initiales, jetée sur un papier pour Tina Jolas. Extrait du *Recueil le Marteau sans maître* ; faisant partie de *Poèmes militants* (1932), *L'Accomplissement de la poésie*.

Tina Jolas (1929-1999), traductrice et ethnologue de premier plan, vécut la grande passion amoureuse de sa vie avec René Char. Compagne et collaboratrice indéfectible jusqu'à la fin, elle entretenait avec le poète une très importante correspondance.

R.C.

Fragment de la page 101

... Et quelle distraction a l'étendue pompéenne,

Ma reine verte ?

Vois tu quelquefois la viscache ?

Vient-elle manger dans tes mains ?

cher char d'or des

rendez vous de minuit...

1934

L. M. S.M.

Pour Tina

- et tout ce qui suivra...

1980.

121. CHAR (René). *Vingt ans d'amitié. Hommage à Georges Braque et René Char*. Genève, Galerie Edwin Engelberts, 1980. Plaquette in-12 carré (18 x 16,5 cm) de huit feuillets non paginés, tenus par un cordonnet de soie blanc mauve et vert, couverture illustrée imprimée en vert et mauve. 250 €

Edition originale imprimée à 700 exemplaires sur vergé fort teinté et couché. Programme illustré de reproductions de dessins de Georges Braque en noir et en couleur et des extraits de *Lettera Amorosa* de René Char.

Plaquette éditée par la Galerie Edwin Engelberts à Genève à l'occasion du concert privé donné en le mardi 28 octobre 1980 par l'ensemble *Les Soliste Romand*, en hommage à l'amitié du peintre et du poète.

Envoi autographe signé et daté de René Char au poète Luc Decaunes, gendre de Paul Eluard: *Pensée d'amitié fraternelle à Luc Decaunes. R. C.1 septembre 1981.*

122. CHAR (René). *Le Convalescent*. Alès, P.A.B., 1980. In-16 oblong cousu (11,4 x 15 cm) de 4 feuillets non paginés, couverture imprimée. 500 €

Edition originale. Tirage unique à 20 exemplaires numérotés sur Arches (n°16), justifié et signé par l'éditeur. Précieux exemplaire d'Anne Reinbold, jeune étudiante, rencontré en 1965 et qui partagea la vie du poète aux Busclats jusqu'en 1987.

Envoi du Poète au colophon au crayon vert : *Pour Anne. Tant ! René.*

123. CHAR (René). *Le Délassement de l'aiguilleur*. Alès, P.A.B., 1980. Minuscule oblong (9 x 12,3 cm) en feuilles de (16) pp., sous couverture blanche rempliée imprimée. 800 €

Edition originale. Exemplaire de tête sur Rive, orné en frontispice d'une gouache originale en couleur de Pierre-André Benoit.

Le colophon porte, *Ecrit en 1980 et imprimé la même année 30 fois*, justifié et signé au crayon des initiales de l'éditeur et de René Char en vert (n°3).

Précieux exemplaire d'Anne Reinbold, qui à partir de 1965 partagea la vie du poète aux Busclats jusqu'en 1987, avec ce bel envoi :

Pour Anne dont les trains partent en avance à cause de mon impatience aimer Anne ! R.

124. CHAR (René). *Blanche, ma savetière*. Alès, P.A.B., 1981. Minuscule en feuilles (7 x 10,5) de 8 feuillets non paginés, sous couverture rempliée imprimée. 800 €

Edition originale sur vélin de Rives, ornée d'une gouache originale de PAB, signé au crayon. Exemplaire II/VIII du tirage de tête, justifié et signé par l'éditeur, seul tirage avec la gouache. Précieux exemplaire d'Anne Reinbold, jeune étudiante, rencontrée en 1965 et qui partagea la vie du poète aux Busclats jusqu'en 1987, enrichi d'un bel envoi au faux titre au crayon du poète :

Anne ma tendre neige, [Blanche ma savetière, rayé au crayon], ma rosée chérie. R.

125. CHAR (René). *Joyeuse*. Alès, P.A.B., 1981. Minuscule (6,8 x 10 cm) de 16 feuillets non paginés en feuilles, sous couverture rempliée imprimée. 1.500 €

Edition originale sur Rives, illustrée d'une eau-forte en noir de Jean Hugo. Le colophon porte, *Alès septembre 1981 3 fois 6 exemplaires*, justifié 11/12 et signé au crayon par l'éditeur, PAB.

Précieux exemplaire d'Anne Reinbold, jeune étudiante, rencontrée en 1965 et qui partagea la vie du poète aux Busclats jusqu'en 1987, avec ce bel envoi au crayon :

Pour Anna chacun de ces mots ici est un pas avec elle, et un regard sur elle. R. 23 sept 1961.

L'Herne, 364.

Joint : 3 photographies en noir et blanc de Char et de sa compagne Anne Reinbold, en ballade en forêt, tampon "Collection PAB", au dos ; 1 photographie en noir et blanc, les bras d'un homme et femme aux mains tendrement enlacées, devant un mur blanc, au dos, note manuscrite au crayon : *René Char et Anne Reinbold*. Tirages originaux (7,5 x 11,5 cm).

L'ensemble est réuni dans une chemise cartonnée rouge à quatre rabats, pièce de titre sur papier blanc contrecollée sur le plat.

126. CHAR (René) & DUMUR (Marie-Françoise). *Partage formel. Paris, Aux dépens de l'artiste, 1982.* In-4 (31 x 25 cm) de 43 feuillets montés sur onglet, veau blond glacé teinté d'aplats ombrés, dos lisse muet, plats ornés de trait brut de peinture ivoire, dans l'épaisseur de la peinture sur le premier plat titre évidé, et stries latérales sur le second plat, chemise et étui décorés (*Marie-Françoise Dumur*). 6.000 €

Livre unique, illustré et relié par Marie Françoise Dumur.

Texte entièrement manuscrit et enluminé à la gouache de couleurs sur papier d'Arches.

Envoi autographe signé de René Char :

A Marie-Françoise Dumur, reconnaissant et ici même. R. C.

Lettre autographe signée de René Char adressée à Marie-Françoise Dumur (2 pp. in-8, enveloppe manuscrite jointe).

Superbe travail original illustrant le poème de René Char, à la rencontre du texte et de la forme.

127. CHAR (René). *Poèmes.* Paris, N.R.F., 1984. Plaquette in-8 de 8 feuillets non chiffrés, couverture crème imprimée. 400 €

Tiré à part à petit nombre d'exemplaires, des poèmes de René Char publiés dans *La Nouvelle Revue Française*, n°377, juin 1984.

Envoi autographe signé à Henry Mathieu :

Pour Henry ces minceurs qui chantent sans souci des saisons... L'affection de René.

128. CHAR (René). *Les Voisinages de Van Gogh*. Paris, Gallimard, 1985. In-4 broché de 37-(11) pp., Collection Blanche, couverture imprimée. 500 €

Edition originale. Exemplaire de l'édition courante du dernier recueil du poète publié de son vivant.

Envoi autographe signé au faux titre :

A Madame Colette Gallimard. Fidèle et sensible hommage de René Char. Colette Rousselot (1924-2008), veuve de Jacques Duhamel, épousa Claude Gallimard en 1980. Elle travaillait depuis 1952 dans l'édition, et réalisa quelques maquettes pour les cartonnages de Gallimard.

129. CHAR (René). *Nouvelles à la main*. Alès, P.A.B., 1985. Minuscule (8 x 8,5 cm) de (16) pp., couverture imprimée. 800 €

Edition originale limitée à 16 exemplaires signés par l'éditeur, et illustrée par deux gouaches originales de Pierre-André Benoit. Publié en octobre, *Nouvelles à la main* est le dernier des cent textes de René Char imprimé par PAB depuis 1951 (Antoine Coron, *Le Fruit donné. Ephémérides de Pierre-André Benoit*).

Exemplaire d'Anne Reinbold avec un très bel envoi à l'encre noire, signé de l'initiale de son prénom : *Pour Anne Chérie qui les a déjà lues et aperçues. R.*

130. CHAR (René). *La Postérité du Soleil*. Genève, Edwin Engelberts, 1986. Grand in-4 de 139-(13) pp., toile verte de l'éditeur, sans jaquette, bandeau d'annonce conservé. 600 €

Première édition dans le commerce des textes d'Albert Camus, en regard de 30 photographies, noir et blanc, d'Henriette Grindat, du poème liminaire et de la postface de René Char.

Le texte d'*A la postérité du soleil* est né de l'amitié qui lia après la Libération Albert Camus et René Char. La correspondance des deux écrivains fait plusieurs fois allusion à ce projet de « livre sur le Vaucluse » qui serait la trace fidèle de leur fraternité. Le livre ne put paraître du vivant de Camus, bien que le manuscrit en fût prêt au début des années 1950, après que Char

y eut apporté son poème d'ouverture. Les fragments poétiques de Camus y accompagnaient les photographies d'Henriette Grindat (1923-1986), artiste suisse venue rencontrer Char à L'Isle-sur-la-Sorgue. La mort tragique de Camus vint redonner vie à ce projet ; et le livre parut dans une version de luxe, tiré à 120 exemplaires hors commerce en 1965.

Précieux exemplaire de Tina Jolas (rencontrée en 1957, elle vécut un amour passionnel avec René Char, puis fidèle et indéfectible collaboratrice) portant au faux titre cet émouvant envoi manuscrit à l'encre noire du poète :

A Tina que Camus, notre cher Camus affectionnait et admirait. R. C.

131. CHAR (René). *Le Gisant mis en lumière. Imprimerie Esno, à Créteil, 1987.* In-4 en feuilles de 32 feuillets non paginés, imprimé sur une page, couverture blanche rempliée, sous étui chemise de l'éditeur. 800 €

Edition originale. Tirage limité à 800 exemplaires sur Arches satiné. Texte manuscrit en fac-similé, enluminé par le peintre Alexandre Galpérine. Ces poèmes parmi les derniers de René Char furent édités par Marie-Claude Billet, future épouse du poète.

Envoi autographe signé au faux titre du poète :

A Monsieur Guy Sabatier en hommage de sympathie. René Char.

Très bel exemplaire.

132. CHAR (René) & BALLARD (Jean). *Correspondance. 1935-1970. Textes établis et préfacés par Jeanne Baude.* Mortemart, Rougerie, 1993. In-8 broché de 119 pp., couverture imprimée en rouge et noir. 120 €

Edition originale. Un des 1000 exemplaires sur bouffant, illustré de reproductions photographiques.

Envoi autographe signé et daté de Jeannine Baude à Patricia Dupuy, éditrice libraire :

Pour la rencontre de la poésie. Avec affection. J. Baude.

133. BATTISTINI (Yves) & CHAR (René). *Héraclite d'Ephèse. Traduction nouvelle et intégrale avec introduction et notes. Avant-propos de René Char*. Paris, Aux Editions Cahiers d'Arts, 1948. In-8 broché de 101-(3) pp. 150 €

Edition originale. Un des mille exemplaires sur papier filigrané alpha. René Char a découvert Héraclite d'Ephèse grâce aux surréalistes qui appréciaient les fragments souvent hermétique du penseur éphésien du VI^e siècle avant notre ère. La lecture d'Héraclite d'Ephèse a été salutare pour René Char dans les années de Résistance, au même titre que celle de Rimbaud ou la contemplation des tableaux de Georges de la Tour. René Char rencontra Yves Battistini en octobre 1945 et engagea une longue « conversation souveraine » dominée par la pensée du philosophe grec. En 1948, Battistini demanda à Char de rédiger la préface de sa nouvelle traduction de l'œuvre d'Héraclite à laquelle il travaillait depuis de longues années (Sandra Chastel). Envoi autographe au faux titre de René Char à Auguste Mournat, maire socialiste de l'Isle-sur-Sorgue, élu après la Libération :

A Augustin Mournat bien cordialement. René Char.

L'Herne, 103b.

134. BENOIT (Pierre-André). *Bibliographie des œuvres de René Char. De 1928 à 1963*. Ribaute-les-Tavernes, Le Demi-Jour, 1964. In-8 broché (25,5 x 16,5 cm) de 98-(4) pp., couverture rempliée imprimée, non coupée. 80 €

Edition originale illustrée de deux portraits par Valentine Hugo en frontispice et par Giacometti.

135. BENOIT (Pierre-André) & HUGO (Jean). *Notre ami René Char*. Alès, P.A.B., 1957. In-12 en feuilles (18,2 x 12 cm), couverture blanche rempliée imprimée. 500 €

Edition originale. Tirage unique à 50 exemplaires sur Auvergne à la main, justifiés et signés par l'éditeur au crayon (n°21). Edité pour le 50^e anniversaire de René Char, illustré d'une gravure de Jean Hugo tirée en vert, signée au crayon. Précieux exemplaire d'Anne Reinbold,

jeune étudiante, rencontrée en 1965, et qui partagea la vie du poète aux Busclats jusqu'en 1987. Envoi autographe signé au crayon rose de René Char :

Pour Anne Reinbold « ces signes du cœur ».

136. BERNARD (Roger). *Ma faim noire déjà*. Paris, Seghers, 1976. In-4 broché (25 x 19 cm) de 43-(5) pp., couverture imprimée en vert. 400 €

Edition en partie originale. Préface de René Char et illustrations de Henri Matisse. Tirage limité à 1.220 exemplaires numérotés. Un des 1200 exemplaires sur vélin blanc (n°1096).

Roger Bernard a dix-huit ans lorsque la Seconde Guerre mondiale éclate. C'est en rejoignant le maquis dans la vallée du Calavon qu'il rencontre René Char alors responsable d'un réseau de résistants sous le nom de « Capitaine Alexandre ». Entre deux sabotages, Roger Bernard lit ses poèmes à René Char et l'entretient de ses projets. Mais « l'horizon des monstres était trop proche de sa terre »... Au cours d'une mission de liaison, le jeune homme tombe aux mains des Allemands, le 22 juin 1944. « Il a juste le temps d'avalier le message dont il est porteur. Il est fusillé peu après sur la route, ayant refusé de répondre aux questions qui lui sont posées. Le jeune maquisard laisse derrière lui un recueil aux accents prémonitoires, d'abord publié par René Char en 1945 aux éditions *Cahiers d'art*. Le texte est ici enrichi de deux poèmes inédits ; le récit de l'exécution de Bernard par les allemands est rapporté par René Char dans un passage des *Feuillets d'Hypnos*.

Envoi autographe signé et daté de René Char :

A Madame Simone Beaulieu ces poèmes, bientôt je le souhaite, aussi proches de son amitié qu'ils le sont de la mémoire de mon cœur. René Char juin 1976.

137. BOUNOURE (Gabriel). *René Char. Céreste et la Sorgue. Saint-Clément-de-Rivière, Fata Morgana, 1986*. In-8 broché de 49-(5) pp., couverture imprimée vert et noir. 350 €

Edition originale. Tirage limité à 800 exemplaires. Un des 780 exemplaires sur vergé.

Bel envoi autographe signé de René Char au faux titre :

Pour Tina présente partout où je suis présent et tendrement près d'elle. René.

138. DANIEL (Jean). *L'Erreur. Paris, Gallimard, 1953.* In-8 broché de 175-(5) pp., couverture imprimée en vert, non coupé. 500 €

Edition originale publiée dans la Collection *Espoir* dirigée par Albert Camus. Envoi autographe signé de l'auteur :

A René Char avec admiration et dans l'amitié d'Albert Camus. Jean Daniel.

Joint : Texte de présentation de l'éditeur. Placard (18 x 11,5 cm) sur feuillet jaune.

139. GUERRE (Pierre). *René Char.* Rome, Botteghe Oscure, 1952. In-8 broché de 30 pp., couverture bleue imprimée, non coupé. 50 €

Edition originale. Tirage limité à 1.550 exemplaires. Un des 1.500 exemplaires sur papier spécial réservé aux éditions de *Botteghe Oscure*.

140. MOUNIN (Georges). *Avez-vous lu René Char ?* Paris, Gallimard, 1946. In-8 broché de 147-(5) pp., *Collection les Essais*, XXII, couverture bleue imprimée en rouge et noir. 50 €

Edition originale. Louis Leboucher, dit Georges Mounin (1910-1993) professeur de linguistique à l'université d'Aix-en-Provence, a publié de nombreux ouvrages sur sa discipline, mais aussi sur la poésie et sur la traduction. « Ma rencontre avec la poésie vivante d'un poète vivant, à peine plus âgé que moi (de trois ans), fut un choc, une révélation, voire une initiation. Je sus brusquement que la poésie ne faisait pas seulement partie de la culture mais aussi de la vie, directement ».

141. PASTEUR VALLERY-RADOT (Louis). *Mémoires d'un non-conformiste 1886-1966.* Paris, Grasset, 1966. In-8 broché de 410-(2) pp., couverture rempliée imprimée, bandeau d'annonce conservé. 150 €

Edition originale. Mémoires de Joseph Louis Pasteur Vallery-Radot (1886-1970), médecin et homme politique, petit-fils de Louis Pasteur ; il édita les œuvres complètes de son grand-père et joua un rôle actif dans la Résistance en tant que Président du Comité médical de la Résistance. Envoi autographe signé de l'auteur à René Char :

Pour René Char ses choses très lointaines. Très amicalement. Pasteur Vallery-Radot.

142. PENARD (Jean). *Un Bestiaire de René Char*. L'Isle-sur-la-Sorgue, Gérard Guigou, 1984. In-8 broché de 20-(4) pp., couverture imprimée. 200 €

Edition originale. Tirage limité à 200 exemplaires sur vélin d'Arches des papeteries Arjomari. Exemplaire non justifié. Envoi autographe signé de René Char à l'encre noire au faux titre :

A mon amie admirée à son Ame admirable. René Char.

143. SEGHERS (Pierre). *Le Mur du son*. Paris, Pierre Seghers, 1953. 1 feuille (17 x 9,5 cm) repliée en accordéon, sous couverture imprimée de l'éditeur. 300 €

Edition originale. Tirage unique à 500 exemplaires, sur Auvergne des Papeteries Richard ; belle impression de l'Imprimerie Union en trois couleur, rouge, vert et noir. Exemplaire hors commerce enrichi d'un envoi autographe signé, en troisième de couverture, de l'auteur :

A René Char. Au poète. Ce poème "engagé. Amicalement.

Ecrivain et poète, Pierre Seghers (1906 –1987) fut éditeur de poésie, créateur en 1944 de la collection *Poètes d'aujourd'hui*. Résistant de la première heure, il fut proche de René Char. Il publia à 10 ans d'intervalle, dans cette collection un René Char par Pierre Guerre (1951) et Pierre Berger (1961).

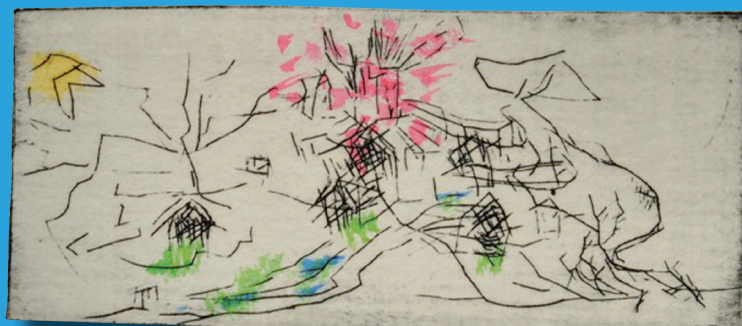
144. VAILLAND (Roger). *La Truite*. Paris, Gallimard, 1964. In-8 broché de 247-9 pp., Collection blanche, couverture imprimée. 200 €

Edition originale. Dernier roman de Roger Vailland (1907-1965), dont il disait « La truite c'est moi-même m'interrogeant sur les personnages que je sue à mesure que je les sue. On ne peut pas être plus nu (et j'en suis sorti complètement vidé), mais personne ne s'en est aperçu » (Entretiens, in *Les Lettres françaises*, 1964).

Envoi autographe signé de l'auteur : *Pour René Char hommage amical. Roger Vaillant.*

+

Dis petit Jesus, toi que
ts fideles font tant
suer, aujourd'hui c'est
la petite Aska qui vient
te prier sans autrement
insister de t'occuper un
peu de petit Rene', de ses
rhumes et maux de teste.
Par la même occasion,
sans te commander, arrange
aussi mon petit genou.
merci, tu es trop bon
si tu fais ce que je te
demande. Petit Jesus,
mon gentil, nous on te prie
sans chichis. Amen. Aska



n° 56