

Livres anciens et modernes  
Beaux-arts  
Bibliographie

Vendredi 27 mai 2016 à 14 heures  
Drouot - Richelieu, salle 2  
9, rue Drouot - 75009 Paris

Expositions publiques :  
Le jeudi 26 mai, de 11 heures à 21 heures,  
le matin de la vente, de 11 heures à 12 heures.

Téléphone pendant l'exposition et la vente :  
01 48 00 20 02

Retransmission en direct - Enchérir en direct

**Drouot**LIVE<sup>com</sup>

EXPERT :  
Monsieur Bernard LECOMTE  
17, rue de Seine - 75006 PARIS  
Tél. 01 43 26 85 47

**F E R R I**  
Ventes aux Enchères et Expertises

Alexandre FERRI  
Bruno MAUVAIS  
Commissaires-Priseurs

FERRI & Associés  
53, rue Vivienne - 75002 Paris  
Tél. 01 42 33 11 24 - Fax. 01 42 33 40 00  
E-mail : ferri.cp@ferri-drouot.com  
www.ferri-drouot.com



## Préparez-vous à l'inattendu

ENCHÉRIR SUR INTERNET

**Drouot Live**

[www.drouotlive.com](http://www.drouotlive.com)

ACHETER SUR INTERNET

**Drouot Online**

[www.drouotonline.com](http://www.drouotonline.com)

FACILITER VOS ACHATS

**Drouot Card**

[www.drouot.com/card](http://www.drouot.com/card)

S'INFORMER

**La Gazette Drouot**

[www.gazette-drouot.com](http://www.gazette-drouot.com)

EXPÉDIER VOS ACHATS

**Drouot Transport**

[www.drouot-transport.com](http://www.drouot-transport.com)



Hôtel Drouot  
9, rue drouot 75009 Paris  
+33 (0)1 48 00 20 20  
[contact@drouot.com](mailto:contact@drouot.com)  
[www.drouot.com](http://www.drouot.com)



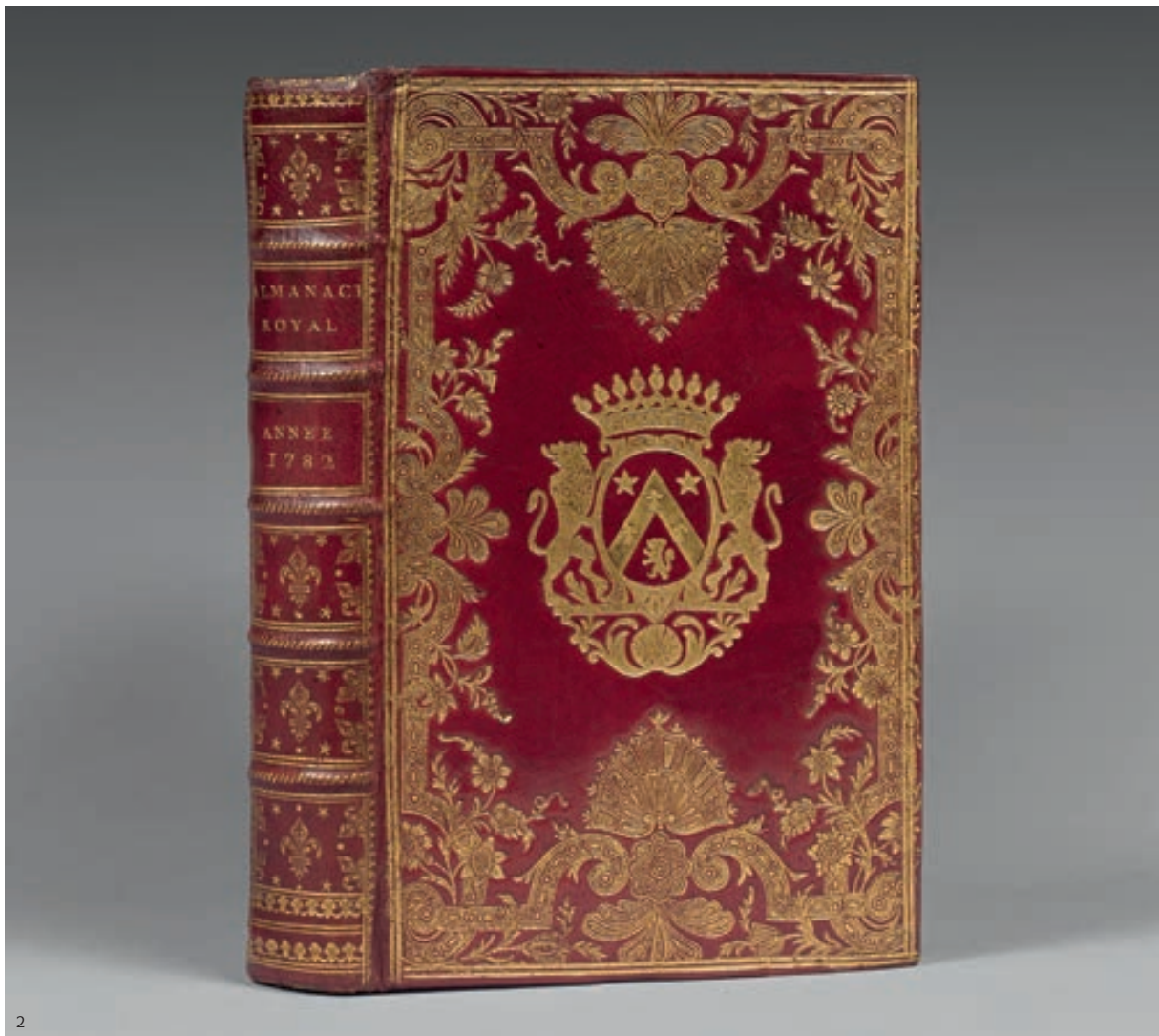
1. **ALMANACH.** Etrennes mignones, curieuses et utiles... pour l'année 1781. *P., Durand, 1781.* In-16, maroq. vert, plats couverts de dent. d'encadr., éventails d'angles, fil. droits et courbes, médaillon central doré serti de branches de feuillage et nœud de ruban, dos orné, gardes de papier vert et violet dor., tr. dor. (*Rel. de l'époque*). 2 000 €

Cartes repliées de la France et des environs de Paris. Ce délicieux almanach, recouvert d'une reliure en maroquin vert d'une parfaite fraîcheur, dont les plats sont décorés de fers copiés de sujets de **Moreau le jeune** pour les *Chansons de Laborde*. Le premier : berger et bergère sous un arbre porte en lettres dorées la légende *L'Heure du Berger* ; le second : jeune homme agenouillé sous un balcon et surpris par son amant porte *Les sollicitations pressantes*.

2. **ALMANACH ROYAL.** Année 1782. *Paris, D'Houry, s. d. (1782).* In-8, maroq. rouge orné d'une large plaque dor., dos fleudel., doubl. et gardes de tabis bleu, dent. intér., tr. dor. (*Rel. anc.*). 4 000 €

Exemplaire dans une riche reliure, ornée d'une belle plaque de **Dubuisson** « à l'éventail » (plaque très rare, non reprod. dans le cat. Rahir de 1910), AUX ARMES DE ANT. – L. LAVOISIER, avec son ex-libris et l'étiquette de Larcher, papetier à la tête noire (On ne connaît que 15 volumes aux armes du célèbre physicien, tous almanachs royaux qui lui furent adressés au titre de Fermier Général. Il est vraisemblable qu'il n'en existe pas d'autres).

RICHE ET PRÉCIEUSE RELIURE, D'UNE GRANDE FRAÎCHEUR.





3

3. **AMERVAL (Eloi d').** S'ensuyt la grāt diablerie : qui traicte comment Sathā faict demonstrence a son Maistre Lucifer de tous les maux que les pources mondains font selon leurs estatz variations et mestiers... *Paris, Alain Lotrian, s. d. (vers 1520).* In-4 gothique, veau fauve, dos orné, petite dent., grecque intér., tr. dor. (*Rel. vers 1810*). 12 000 €

Troisième édition, fort rare, de ce très important poème écrit au XVe siècle. Le titre, rouge et noir, est orné de deux vignettes, séparées mais accolées ; au verso du dernier ff. préliminaire et au verso du dernier ff. figure sur bois répétée.

Ouvrage gai et subtil dans lequel Satan, vieux diable, explique le monde à Lucifer, jeune diabolotin. Un des livres les plus intéressants du commencement du XVIe siècle, car il nous initie à grand nombre d'usages et de coutumes populaires de cette époque.

L'auteur passe en revue tous les vices et défauts des hommes : commerçants, gens de métiers, hôteliers, bouchers, taverniers, apothicaires, juges, hommes de loi, moines. Il nous montre leur manière de tromper et de duper autrui.

Il contient aussi le premier témoignage connu sur **François Villon** (voir chapitre LXVIII).

EXEMPLAIRE TRÈS PUR, provenant des bibliothèques Yemeniz (1867, no 1701), de Backer (1926, no 139, reprod.) et Guy Bechtel (1978, no 18, reprod.).

4. **CORNEILLE (P.).** L'imitation de Jésus-Christ. *Rouen, Maurry, 1653.* 2 vol. in18 rel. maroq. rouge à petits filets. Ex-libris Destailleurs. 150 €





5

5. **CORNEILLE (P.).** Théâtre, avec des commentaires (par Voltaire), etc. *S.L. (Genève), 1764* ; 12 vol. in-8, veau porphyre, dos ornés avec pièces titre et tom. vieux rouge, encadr. de trois filets sur les plats, tr. rouges sur marbr. (*Rel. anc.*).

PREMIER TIRAGE : frontispice par Pierre, gravé par Watelet, représentant le génie couronnant le buste de Corneille, et 34 figures par Gravelot, gravées par Baquoy, Flipart, Lemire, Lempereur, de Longueil, Prévost et Radigues. Cette belle édition, imprimée et mise en souscription chez les frères Cramer à Genève, fut éditée par les soins de Voltaire, qui l'accompagna de commentaires, afin de doter une descendante du grand Corneille qu'il avait recueillie.

PRÉCIEUX EXEMPLAIRE, renfermant les 74 figures et le frontispice soigneusement coloriés à l'époque, ainsi que la liste des souscripteurs et les errata. Il provient de la BIBLIOTHÈQUE de MADAME de LA BORDE (ex-libris à chaque vol.).

CONDITION EXCEPTIONNELLE, Cohen (col. 255) ne signalant aucun exemplaire en semblable condition.

Ens. 12 vol.

3 500 €

6. **DESCARTES.** Discours de la méthode pour bien conduire sa raison et chercher la vérité dans les sciences. Plus la dioptrique et les météores qui sont des essais de cette méthode. Jouxte la copie imprimée à Leyde, *Paris, Le Gras, 1658*. Petit in-4 rel. veau brun, dos orné, tr. jasp. (*Rel. anc.*). 600 €

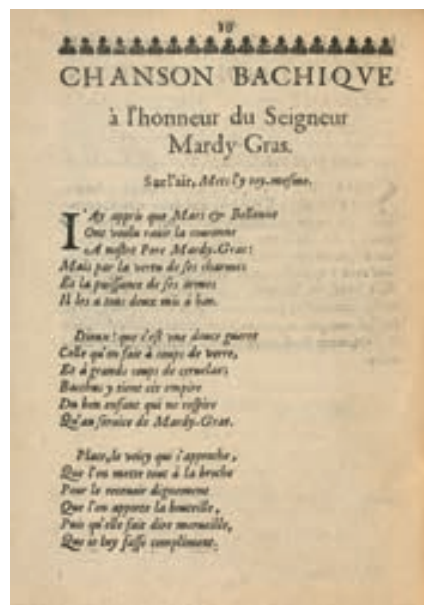
Édition ornée de nombreuses figures explicatives. Curieux ex-libris relatant toute la carrière de Robert de Gravel, seigneur de Marly, ministre du roi à la diète de Francfort de 1637 à 1662. Ex-libris de la Bibliothèque de La Hamonais et de Brancas de Lauraguais. Us. aux coiffes.

7. **DU PERRON (Le Hayer).** Les Palmes du Juste, poème historique, divisé en neuf livres. Où par l'ordre des années sont contenues les immortelles actions du très-Chrestien et très victorieux Monarque Louis XIII, depuis sa naissance jusques au retour de Monseigneur le Duc d'Orléans, Frère unique de sa Majesté. *A Paris, chez Toussaint et Quinet, 1635*. In-4, maroq. rouge, dos orné, double comp. de deux fil. et fleur. d'angles sur les plats, tr. dor. (*Rel. anc.*). 2 000 €

ÉDITION ORIGINALE de ce poème à la gloire de Louis XIII et dédié au roi, ornée d'un beau frontispice (avec portrait de Louis XIII au centre) gravé par **Abraham Bosse** (Duplessis, 1239).

Très rare exemplaire en maroquin de l'époque portant un ex-dono du sieur Du Perron dans le bas du titre.

Mors ret., petite érafl. sur les plats



8

8. **ENTRÉE** magnifique et triomphante de Mardy-Gras dans toutes les villes de son Royaume (L'). Avec les resioüyssances de toutes les Harangeres de Paris ; et les Arrests donnez tant contre tous les critiques, rabats-joyes, mauplaisans et troubles-festes. Ensemble les privilèges octroyez à tous bons Frippelippes, Patelin, Rabelistes et enfans sans soucey. *A Paris, 1650.* Plaq. in-4 de 12 pp., maroq. rouge, dos finement orné et doré à petits fers, encadr. de 3 fil. dorés sur les plats, dent. intér., tr. dor. (*Trautz-Bauzonnet*). 1 800 €

La harangue signée : Mardy-Gras et Bacchus est contre-signée : Alléborum Fripe-Sauce ; suivent les « privilèges et franchises de Mardy-Gras pour tous les cavaliers de la Table ronde » ; la « Chanson bachique à l'honneur du Seigneur Mardy-Gras » 7 couplets de 6 vers chacun, dédiés « à tous les Messieurs de la grande Musique du Pont-Neuf ».

SUPERBE EXEMPLAIRE, grand de marges et merveilleusement relié, provenant des bibliothèques La Roche-Lacarelle (1888, No 409), Louis Loviot et Ed. Moura (vente 1923, No 811).

9. **FAUCHET (Claude)**. Recueil des Antiquitez Gauloises et Françaises. *A Paris, chez Jacques du Puys, 1579.* In-4, vélin ivoire à recouvrement, dos plat orné, fil. d'encadr. et grand médaillon de feuillages dorés au centre des plats, tr. dor. (*Rel. anc.*). 1 500 €

ÉDITION ORIGINALE. On trouve à la suite : FAUCHET (Claude). Recueil de l'origine de la langue et poésie française, ryme et romans. Plus les noms et sommaire des œuvres de CXXVII. poètes François, vivans avant M.CCC. *A Paris, par Mamert Patisson, 1581.* In-4 de 4 ff. lim. n. ch. et 201 pp. ch. 209 (la pagination saute sans manque de la p. 40 à la p. 49) + 1 f. n. ch. Éd. O.

Réunion rare de ces textes importants pour l'histoire de la langue et de la littérature françaises. Très beaux exemplaires réglés et grands de marges, dans une séduisante reliure en vélin décoré de l'époque (très petites piqûres de vers en fond de marge).

10. **FÉNELON**. Directions pour la conscience d'un Roi, composées pour l'instruction de Louis de France, Duc de Bourgogne. *A La Haye, chez Jean Neaulme, 1748.* Pet. in-8, veau blond, armoiries au centre des plats, dos orné, tr. rouges (*Rel. Anc.*). 400 €

Édition très rare, ornée de deux vignettes gravées et enrichie d'un portrait frontispice gravé par Desrochers.

Joli exemplaire en veau fauve, aux armes de Verjus, Comte de Crécy.

11. **FLAMSTEED (J.)** Atlas céleste. *P., La Marche, 1795.* In-8 demi-chagr. d'ép. 250 €

12. **GARSEAULT**. Le nouveau parfait maréchal. *P., Huart, 1741.* In-4 basane. Nombreuses pl. dépl. Mors fendus, rel. us.

JOINT : LAFON POULOTI. Nouveau régime pour les haras. *Turin, Bouard, 1787.* In-8 demi-veau.

Ens. 2 vol. 200 €

13. **GOMBAULD (Jean Ogier, sieur de)**. Les Poésies. *A Paris, chez Courbé, 1646.* In-4, veau fauve, dos orné avec pièce titre, encadr. de fil. dor. sur les plats, petite dent. intér., tr. rouges (*Rel. anc.*). 600 €

ÉDITION ORIGINALE ornée d'un joli titre avec vignette gravée par I. Picart. Gombauld, disciple et ami de Malherbe, est l'un des trois poètes que Boileau estimait capable de faire deux ou trois sonnets sans défauts entre mille.

TRÈS JOLI EXEMPLAIRE DANS SA PREMIÈRE RELIURE, CONDITION TRÈS RARE (l'exemplaire De Backer, avec piqûres de ver, était en reliure moderne).

Bel ex-libris gravé de Toupot de Bëveaux.

14. **HENRI IV**. La Prinse et Rendition de la Ville d'Eu, située près la Ville de Diepe, par Monseigneur le Duc de Mayenne. *A Paris, pour Hubert Velu, 1589.* Plaq. pet. in-8 de 15 pp., maroq. rouge jans., dent. intér., tr. dor. (*Trautz-Bauzonnet*). 800 €

Pièce extrêmement rare, relative à la première campagne d'Henri IV. Elle est ornée sur le titre d'un portrait en médaillon de Charles de Lorraine, Duc de Mayenne et, sur le dernier feuillet du volume d'un blason de la maison de Lorraine ainsi que d'une figure à pleine page représentant un groupe de soldats, gravé sur bois.

Prov. : Comte d'Auffay ; Cte de Lignerolles (III, 2816) ; De la Germoniére.



14



15

15. **JAPON. Kaempfer (E.).** Histoire naturelle, civile et ecclésiastique de l'Empire du Japon... Ouvrage enrichi de quantité de figures dessinées d'après le naturel par l'auteur même. *La Haye, Gosse et Neaulme, 1729.* 2 tomes reliés en un vol. in-fol., veau brun, dos orné avec pièce titre maroq. rouge, tr. rouges (*Rel. anc.*). 3 000 €

Première traduction française de cet ouvrage très recherché, orné d'un frontispice et d'un en-tête gravés ainsi que de **45 grandes planches** également gravées et pour la plupart repliées dont de nombreuses cartes, vues avec bateaux...

Très bel exemplaire, bien complet de l'Appendice qui contient l'histoire du thé, manufactures de papier, relation du Moxa, etc...

16. **LA PORTE (de).** Les Épithètes de M. de La Porte Parisien. Livre non seulement utile à ceux qui font profession de la Poésie, mais fort propre aussi pour illustrer toute autre composition Française. *A Paris, chez Gabriel Buon, au clos Bruneau, à l'image saint Claude, 1571.* In-8, maroq. rouge jans., dent. intér., tr. dor. (*Trautz-Bauzonnet*). 800 €

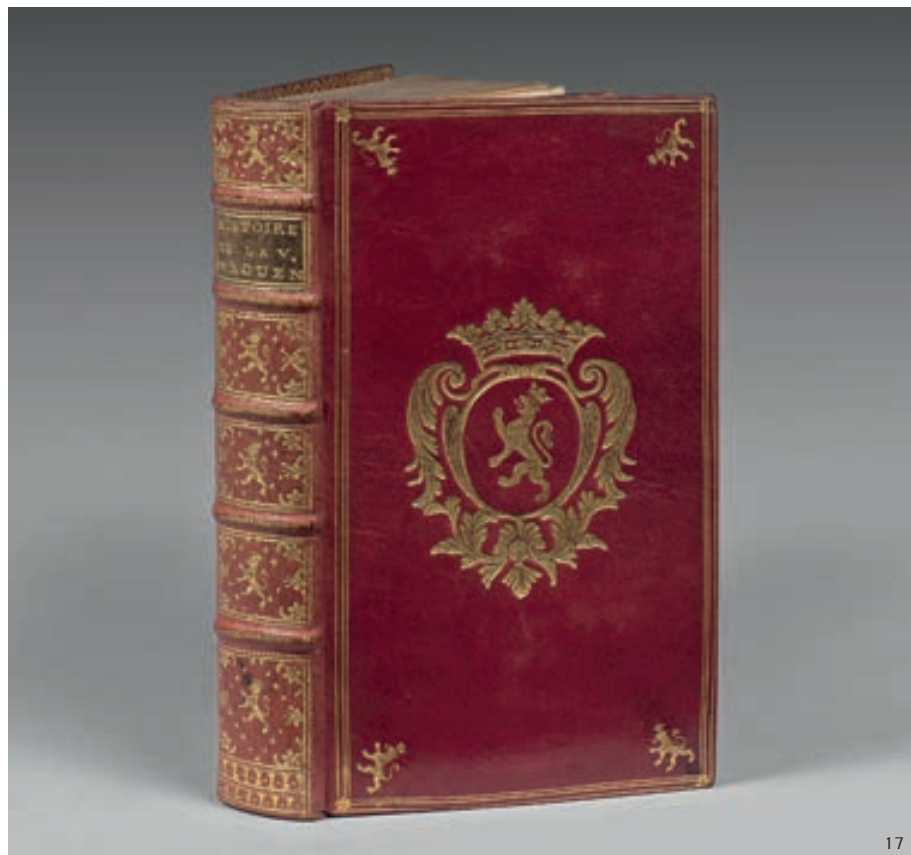
PREMIÈRE ÉDITION de cet ouvrage curieux, véritable lexique de la langue poétique du XVI<sup>e</sup> siècle, mais surtout dictionnaire de la langue de Ronsard. L'auteur l'indique lui-même page 233 au mot « Ronsard » : « Et veus aussi que tu saches, lecteur, comme ses œuvres ont été la principale cause de la peine que j'ai prise à te faire ce recueil d'épithètes, ayant trouvé un plaisir incroyable à sa naïve façon de les accommoder ».

Très bel exemplaire de la bibliothèque de Lignerolles (No 849 du cat.), relié par Trautz et contenant bien les passages qui ont été quelquefois supprimés.

Cat. Rothschild, t. I, No 432.

Rouss. aux pages de garde





17

17. **LE COCQ de VILLERAY.** Abrégé de l'histoire ecclésiastique, civile et politique de la ville de Rouen... *A Rouen, chez Oursel, 1759.* In-12 rel. maroq. r., dos orné, encadr. de fil., fleuron d'angles et armes sur les plats, petite dent. inter., tr. dor. (*Rel. anc.*).

1 500 €

Très beau frontispice gravé, non signé, ouvrage de 600 pp. + 2 ff. de Privilège. – Histoire, accroissements et description des monuments de la capitale de la Normandie.

SUPERBE EXEMPLAIRE DE DEDICACE, AUX ARMES DU CARDINAL DE SAULX-TAVANNES, archevêque de Rouen, Primat de Normandie, Pair et Grand Aumônier de France.

«Le Cardinal de Tavannes fut un ardent amateur de livres». (Guigard, I, 325).

De la bibliothèque de la Germonière (ex-libris).

18. **LE POIS (Antoine),** Conseiller et Médecin de Monseigneur le Duc de Lorraine. Discours sur les médailles et graveurs antiques, principalement romaines. Plus une exposition particulière de quelques planches ou tables estans sur la fin de ce livre, esquelles sont monstrées diverses médailles et graveurs antiques, rares et exquises. *A Paris, par Mamert Patisson, 1579.* In-4, vélin blanc, dos orné, fil., larges orn. d'angles et médaillon central sur les plats, tr. dor. (*Rel. de l'époque*).

2 000 €

Ouvrage curieux et rare, le plus beau publié en France au XVI<sup>e</sup> siècle sur les médailles, orné d'un remarquable portrait de l'auteur, de trois-quarts à gauche, dans un médaillon ovale, gravé en taille-douce et signé du monogramme de **Pierre Woeriot** (sculpteur, orfèvre et célèbre graveur lorrain). L'ouvrage est orné de quelques figures de médailles, gravées sur bois, et de 5 figures à pleine page (parmi lesquelles celle du Priape, au verso du ff. 146, intacte, ce qui est rare) d'une facture vigoureuse, attribuables également à Woeriot qui est encore l'auteur des 20 planches hors-texte de médailles gravées en taille-douce.

L'auteur fit des études si poussées qu'il cite des médailles trouvées aux Indes occidentales « découvertes depuis 80 ans en ça par Christophe Colom, mesmement en l'Amérique dicte la terre neuve du Brésil ainsi nommée du nom d'Américus Vespucius Florentini ».

Très bel exemplaire en grand papier, réglé, dans son velin doré de l'époque, parfaitement conservé.

De la bibliothèque de Mme Th. Belin (vente 1937, cat. III, No 600).

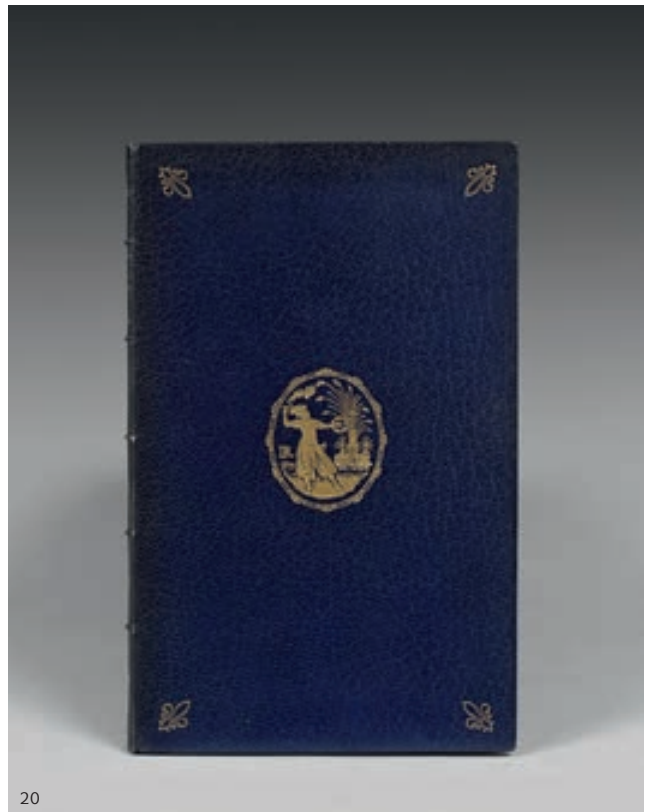
18







19



20

19. **LETTRES D'HELOÏSE ET D'ABAILARD.** *A Paris, chez J. B. Fournier le jeune, de l'Imprimerie de Didot le jeune, an IV (1796).* 3 vol. gr. in-4, maroq. vert, dos ornés au pointillé, pièces, titre et tom. rouges, large encadr. des plats formé de roulettes et de fil. dorés avec entrelacs aux angles, dent. int., doubl. et gardes de tabis rose, tr. dor. (*Rel. de l'époque*).

8 000 €

PREMIER TIRAGE des 8 estampes de **Moreau le jeune**, gravées sous sa direction par Dambrun, Devaux, Halbou, etc.

Exemplaire en grand papier vélin renfermant les figures **avant la lettre**, les légendes imprimées sur papier de soie.

ÉLÉGANTE RELIURE, strictement d'époque, portant l'étiquette de Guédon, rue du Four-Saint-Hilaire, à Paris.

Des bibliothèques René Choppin (ex-libris) et Ed. Rahir (1935, III, no 831).

20. **LIVRE DE FÊTES.** Discours de l'ordre tenu par les habitants de la ville de Rouen à l'entrée du Roy nostre Sire, avec deux Harangues y prononcées. *A Paris, juxte la copie imprimée à Rouen, 1588.* Pet. in-8 de 14 pp., maroq. bleu, dos orné, médaillon central et fleur de lis aux angles des plats, dent. int., tr. dor. (*Masson-Debonnelle*).

2 000 €

Entrée de Henri III à Rouen, le 13 Juin 1588.

Très bel exemplaire de cette entrée d'une extrême rareté. Le Roy Henri III se trouvant à Chartres apprit que les ligueurs jetaient dans la ville des semences de révolte et tachaient d'obtenir que les habitants prêtent serment de fidélité au duc de Guise. Il quitta Chartres et se retira à Vernon, et de là à Rouen, où il fixa son séjour pendant les négociations entamées par la Reine Mère.

DE LA BIBLIOTHÈQUE RUGGIERI (N° 318 du cat., avec sa marque dorée sur les plats de la rel.) et de La Germonière (ex-libris).

21. **LONGUS.** Les amours pastorales de Daphnis et Cloé. *P., s. n. (Coustelier), 1745.* In-12 rel. maroq. rouge à décor de fleur.

200 €

Réimpression de l'édition de 1718. Frontispice de Coypel, 28 vignettes gravées par Audran, la plupart imprimées en couleurs dont la dernière pl. dite des "petits pieds".

JOINT : LA FONTAINE : Contes et nouvelles en vers. *P., F. Fickelscherr, 1768.* 2 t. en un vol. maroq. rouge. (Hardy Rel.). Portrait d'après Rigault gravé par Schmidt.



22. [HEURES selon l'usage de Rouen]. Manuscrit en latin sur vélin, c. 1460.

135 feuillets manuscrits à l'encre, les Heures précédées d'un calendrier des évangélistes, *Obsecro te* et *O intemerata*, suivies par les psaumes de la pénitence, litanies, les Heures de la Croix et du Saint Esprit, l'office des morts, les Quinze Joies et les Sept Requêtes.

Les feuillets sont ornés de bordures polychromes à rehauts dorés. Ce manuscrit est décoré de 13 miniatures encadrées de rinceaux et motifs végétaux polychromes et or :

ff. 13 : Les quatre évangélistes.

ff. 27 : L'Annonciation.

ff. 38 : La Visitation.

ff. 53 : La Nativité.

ff. 58 : L'Annonciation aux bergers.

ff. 61 : L'Adoration des mages.

ff. 64 : La Présentation au temple.

ff. 67 : La Fuite en Égypte.

ff. 70 : Le Couronnement de la Vierge.

ff. 75 : Le Roi David.

ff. 92 : La Crucifixion.

ff. 95 : La Pentecôte.

ff. 99 : L'âme arrachée au diable par un ange.

Maroquin rouge, le dos lisse à dentelles, les plats ornés d'un double encadrement de dentelles avec fleurons d'angle ; filets dorés sur les coupes, tranches dorées. (Rel. c. 1600).

Provenance : Ex-libris Paul Arbaud. Vente Lucien Gougny, 5-8 mars 1934, n° 13.

Manque le ff. 2.

30 000 €







**D**eus in adiutorium  
meum intende.  
Domine ad adiu-





23. **LORRIS (Guillaume de et Jean de Meung).** Le Rommant de la Rose nouvellement reveu et corrigé oultre les precedentes impressions. *On le vend à Paris, par Galliot du Prè, libraire iure, ayant sa boutique pillier de la grant salle du Pallays, 1529.* Petit-in-8 de 8 ff. préliminaires non chiff., 403 ff. chiff. en romain (avec qq. num. fautives) et un feuillet non chiff. portant au verso la marque de l'imprimeur, maroq. grenat, dos à 5 nerfs, doublure de maroq. La Vall. recouverte d'un décor doré "à la fanfare" avec feuillages et roses, doubles gardes de papier peigne, tr. dor. sur marbrure, étui (*Chambolle-Duru - Marius Michel, doreur*).

25 000 €

Jolie édition, la première en lettres rondes et la seconde du texte révisé par Clément-Marot, qui serait l'auteur de l'Exposition Moralle du romant de la rose, placée en tête. Brunet la dit déjà "rare en belle condition et très recherchée", elle est illustrée de 51 charmantes petites vignettes dans le texte, gravées sur bois, dont une sur le titre, lequel est imprimé en rouge et noir, le volume se termine par la belle marque de Galliot du Prè, reproduite par Brunet.

Très bel exemplaire, parfaitement conservé et grand de marges (134 x 88 mm.). Il a appartenu à **Charles NODIER**, ainsi que l'atteste une note manuscrite à l'encre, signée, figurant sur l'ancien feuillet de garde qui a été conservé : "Livre excellent et peu commun. Ch. Nodier".

Il est vraisemblable que Nodier, ayant acquis un ex. relié par PADELOUP (lequel figure dans sa vente après décès, en 1844) le céda ou l'offrit à H. DURU, Maître relieur apprécié des plus grands et délicats bibliophiles de son temps (dont Nodier) et élève de Thouvenin, ce relieur fit exécuter dans son atelier et par son successeur Chambolle une nouvelle reliure dont le décor de la doublure fut doré par Marius-Michel père "le grand doreur du XIXe siècle", lequel eut d'abord deux clients importants : CAPÉ et DURU (Devauchelle, III, p. 45), une note manuscrite à l'encre placée au début de l'ouvrage sur un feuillet fixé et signée porte cette inscription : "Roman de la Rose, 1529, relire (sic) par Chambolle pour moi en 1870. Duru".

SUPERBE CONDITION.



24. **LOUIS XI.** Les Cent Nouvelles Nouvelles. Suivent les Cent Nouvelles contenant Les Cent Histoires nouveaux, qui sont moult plaisans à raconter, en toutes bonnes Compagnières, par manière de joyeuseté. *Cologne (Amsterdam), chez P. Gaillard, 1701.* 2 vol. petit in-8, maroquin rouge, triple filet, petits fleurons d'angles dos ornés de fleurons, dent. intér., tranches dorées (*Reliure de l'époque*). 3 500 €

PREMIER TIRAGE de cette jolie illustration qui comprend un frontispice par R. de Hooghe, gravé par G. Van der Gouwen, 100 jolies figures à mi-page, une vignette en-tête et un cul-de-lampe par Romain de Hooghe.

TRÈS BEL EXEMPLAIRE, EN MAROQUIN ANCIEN, CONDITION EXTRÊMEMENT RARE (ex-libris armorié du XVIII<sup>e</sup> s. et ex-libris du Président de Vieville).

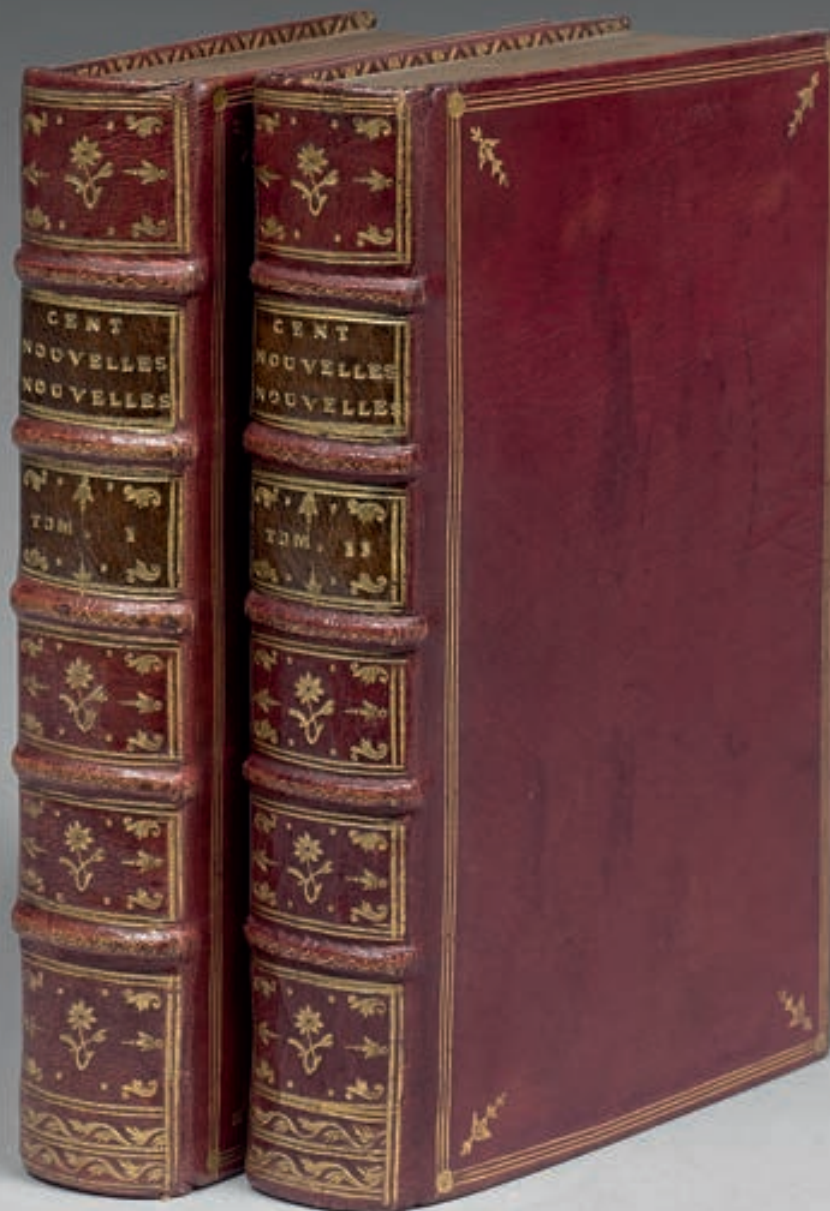
25. **MARINE.** Ordonnances de Louis XIV pour les Armées navales et Arcenaux de Marine. *A Paris, chez Michallet, 1689.* In-12 de titre, table et 454 pp., maroq. rouge, dos à 5 nerfs avec encadr. de fil., armes sur les plats, tr. dor. (*Rel. anc.*).

800 €

EXEMPLAIRE AUX ARMES DE LOUIS XIV.

26. **MÉDECINE. HALLER (ALBR.).** Disputationes ad Morborum. Historiam et curationem facientes... *Venise, Baglioni, 1757 et Lausanne, Bousquet, 1758.* 6 vol. (sur 7) in-4 rel. veau marbr. (*Rel. anc.*). 200 €

Tâches aux premiers ffs., rel. us.



- 27. MÉDECINE. HEISTER (L.).** Institutions de Chirurgie... Orné d'un grand nombre de figures en taille douce... Suivi de Mémoires pour servir à l'histoire de la chirurgie au XVIIIe s. *Avignon, Niel, 1770-73*. 5 vol. in-8 rel. veau marbr. 300 €  
Fortes tâches à la fin d'un vol., rel. us.  
JOINT : DIONIS (P.). Cours d'opérations de chirurgie démontrées au jardin royal. Cinquième édition. *P., Vve Houry, 1757*. 2 vol. in-8 rel. veau marbr.
- 28. MÉDECINE. HEVIN.** Cours de pathologie. *P., 1785*. 2 vol. veau d'époque.  
Trous de vers.  
JOINT : TOLET. Traité de la lithotomie. 5e édition. *P., Muguet, 1708*. Portrait gravé. Rel. us.  
Ens. 2 vol. 100 €
- 29. MÉDECINE.** Lot de livres de médecine anciens. Rivière. Van Swieten. Sauvages. Juncker. Storck. Capureau. Pott. Levret. Deselle. Bulliad. Verdier. Quesnay. La Fayle. Winslow.  
Environ 25 vol. 250 €
- 30. MÉDECINE. FORLENZE.** Relation des opérations et des expériences faites à Colmar par le célèbre oculiste Forlenze sur neuf aveugles de naissance ; suivie d'observations analytiques sur l'éducation, les progrès de l'organe de la vue et le développement de ses facultés en rapport avec la lumière. *Colmar, Decker, 1817*. In-8, maroq. vert à grains long, dos orné, encadrement de dentelle sur les plats, le premier portant au centre, en lettres dorées : A. S. A. R. Madame la Duchesse d'Orléans, petite dent. inter., gardes de papier vieux rouge, tr. dor. (*Rel. anc.*). 400 €  
Très bel exemplaire de cet ouvrage traitant des opérations de la cataracte faites sur des aveugles de naissance.
- 31. MIRABEAU (Comte de).** Essai sur le Despotisme. *Londres (Neufchatel), 1775*. In-8, veau marbré, dos orné, tr. r. (*Rel. anc.*). 1 500 €  
ÉDITION ORIGINALE, rare, de ce réquisitoire virulent et passionné contre l'injustice et la mollesse des rois : "O Rois qui vieillissez dans une longue enfance..."  
Exemplaire d'une grande pureté, relié à l'époque aux armes de **LE ROUX D'ESNEVAL**, Président à Mortier du Parlement de Rouen.  
Il est très rare de trouver des reliures armoriées sur des œuvres de Mirabeau.
- 32. NICE.** Beaumont (Albanis). Voyage historique et pittoresque du comté de Nice. *A Genève, chez Isaac Bardin, 1787*. In-folio, demi-veau rouge, coins, pièce titre sur le 1er plat, tr. v. (*Rel. De l'époque*). 1 800 €  
PREMIER TIRAGE : faux-titre et titre, 2 ff. de dédicace, avertissement, 7 pp. de texte explicatif, carte topographique coloriée et 12 très jolies vues de Nice et ses environs, gravées et très finement **coloriées à l'époque**, suivies d'une table des planches.  
Bel exemplaire en reliure d'époque de ce recueil, extrêmement rare, dédié au duc de Gloucester.



- 33. NORMANDIE (DONFRONT).** La Prinse du Comte de Montgomery dedans le Chasteau de Donfron, par M<sup>rs</sup> de Matignon, Lieutenant pour le Roy en la basse Normandie, en l'absence du Duc de Bouillon Le Jeudy XXVII de May, mil cinq cens soixante et quatorze. *A Paris, pour Nicolas du Mont, 1574.* Pet. in-8 de 16 pp., maroq. rouge jans., dent. int., tr. dor. (*Trautz- Bauzonnet Rel.*).

PREMIÈRE PIÈCE, EXTRÊMEMENT RARE, publiée à Paris avec la permission du Roy, relatant la prise de Domfront et la reddition du Comte de Montgomery de façon très diffamatoire envers ce prince protestant, qui devait être exécuté en place de Grève le 26 Juin 1574, sans qu'on eût égard aux termes de la capitulation, d'après laquelle ce chef devait avoir la vie sauve.

EXEMPLAIRE FINEMENT RELIÉ PAR TRAUTZ-BAUZONNET PROVENANT DES BIBLIOTHÈQUES DU COMTE D'AUFFAY (ex-libris) et de la Germonière (ex-libris).

**JOINT :** - Discours de la mort et execution de Gabriel Comte de Montgomery, par arrest de la Court, pour les conspirations et menées par luy commises, contre le Roy, et son estat ... *A Paris, par Michel Buffet, 1574.* Cond. id.

PROVENANT DES BIBLIOTHÈQUES DU COMTE DE LIGNEROLLES (III, 2753) et DE LA GERMONIÈRE (ex-libris).

- Le siège de Domfront, avec les occasions d'icellui et de la captivité de très vertueux et magnanimes Seigneur Gabriel, Comte de Montgomery. Ensemble la mort d'icellui. *S. l., imprimé nouvellement, 1574.* Plaq. in-12 de 30 pp. Cond. et Provenance id.

Ens. 3 vol.

1 800 €

- 34. NORMANDIE. HUET.** Les origines de la ville de Caen et des lieux circonvoisins. *A Rouen, chez Maurry, 1702.* Fort in-8, maroq. rouge, dos orné, encadr. de fil., dent. int., tr. dor. (Belz-Niédrée). 350 €

ÉDITION ORIGINALE de cet important ouvrage sur Caen et le Calvados.  
Superbe exemplaire.

- 35. NORMANDIE.** Plans de Caen, Cherbourg, Dieppe, Granville, Le Havre, Honfleur et Pont-de-l'Arche. *S. l. n. d. (vers 1650).* In-fol. oblong, demi-marq. bleu, chiffre couronné, non rogn. (Lemardeley). 800 €

Recueil de 7 superbes plans exécutés vers 1650 par **Jacques GOMBOUST**, gravés et admirablement enluminés à l'époque, très décoratifs et de toute fraîcheur.  
Des bibliothèques du Baron PICHON (5119) et DE LA GERMONIÈRE (ex-libris).

- 36. NORMANDIE. TAILLEPIED (F.-N.).** Recueil des antiquitez de la ville de Rouen. Avec un progrez des choses mémorables y advenues depuis sa fondation jusqu'à présent. *A Rouen, chez R. du Petit Val, 1587.* Pet. in-8, maroq. bleu, dos orné aux petits fers, encadr. de 3 filets et chiffre couronné sur les plats, dent. int., tr. dor. (*Bauzonnet-Trautz*). 600 €

PREMIÈRE ÉDITION de cet ouvrage des plus curieux et rare, fort intéressant pour la vie à Rouen au XVI<sup>e</sup> siècle, la description des ponts, anciennes fontaines, rues et monuments, belles maisons, commerces (chapitre sur les boucheries et poissonneries), etc... Au début du vol. figurent quelques sonnets sur l'auteur, son ouvrage et la ville de Rouen.

TRÈS JOLI EXEMPLAIRE, provenant des bibliothèques du Comte d'AUFFRAY (chiffre sur les plats et ex-libris) et de la GERMONIÈRE.

- 37. OFFICE DE LA SEMAINE-SAINTE** à l'usage de la maison du Roy par M. l'Abbé de Bellegarde. *P., Collombat, 1748.* In-12 rel. maroq. rouge, plats déc. de 3 fil. d'enc. avec fleurette aux angles et armes dor. au centre, dos ané, dent. int., tranche dor.

Édition ornée d'un titre et frontispice gravés.  
Déch. consolidée à la p. 119, un coin us.

200 €

- 38. PALLAS (P. S.).** Voyages du Professeur Pallas dans plusieurs provinces de l'empire de Russie et dans l'Asie septentrionale. Traduits de l'allemand. Nouvelle édition revue et enrichie de notes par MM. Lamarck et Langlès. *P., Maradan, an II, (1794).* 8 vol. in-8 et un atlas in-4 rel. veau raciné, fil. dor., dos lisse orné, roul. int., tr. dor. (*Rel. anc.*). 800 €

107 Pl. (sur 108) : 1 grande carte générale de l'empire de Russie sur 2 ff., 10 autres cartes et 96 pl. gravées par Tardieu et Thomas, dont 68 sur la botanique. L'auteur voyagea pendant six ans en Russie en qualité de naturaliste dans le cadre d'une expédition scientifique organisée par l'Académie des Sciences de Saint-Petersbourg. (Brunet IV, 325). Rel. us.



40

39. **PARNY (Évariste Désiré de Forges, vicomte de).** Chansons madécasses, traduites en français, suivies de poésies fugitives. *A Londres, et se vend à Paris, chez Hardouin et Gattey, 1787.* Petit in-12, br., n. r., couv. muette d'origine avec titre à la plume sur pièce au dos, étui. 800 €

ÉDITION ORIGINALE, très rare. Exemplaire sur grand papier vélin, conservé dans sa brochure d'origine, tel que paru. On sait que ces chansons furent appréciées par J. E. Laboureur qui illustra de 30 bois en couleurs une édition publiée par la N. R. F. en 1920.

40. **PÉRELLE (Gabriel).** Recueil de vues de Monuments de Paris, des principales résidences royales et des principaux châteaux de France. *P., Langlois, s. d. (1690-1700).* Pet. in-folio oblong, veau écaillé, dos orné, pièces maroq. La Vallière, dent. sur les coupes, tr. marbr. (*Reliure de l'époque*). 2 500 €

Un des très importants recueils de par le nombre de planches contenues dans ce volume : 287 pl. en épreuves de PREMIER TIRAGE, quelques unes avant la lettre sur lesquelles des légendes manuscrites anciennes ont été ajoutées. Ces 287 pl. gravées en taille-douce, y compris 6 titres frontispices et 6 plans dépliant comprennent une importante série de **vues de Paris** : ses monuments, quais de la Seine, etc., les environs : Vincennes, Conflans, Meudon, etc., une série importante de vues de Versailles, Trianon, puis des vues de Saint-Germain-en Laye, Chaville, Chantilly, Rambouillet, Marly, Fontainebleau, Maintenon, etc., des vues de Rome.

Très beau recueil, en reliure d'époque et d'une parfaite conservation.

41. **POMPADOUR (Mme de).** Suite d'Estampes gravées par Madame la Marquise de Pompadour, d'après les pierres gravées de Guay, graveur du roy. *S. l. n. d. (Paris, vers 1775).* In-fol., veau fauve marbr., dos orné, dent. sur les coupes, tr. r. (*Rel. anc.*). 800 €

Exemplaire de PREMIER TIRAGE, un de ceux distribués par la Marquise elle-même. Ces exemplaires se composaient d'un frontispice par **BOUCHER** et de 52 planches, une table calligraphiée (qui ne se trouve pas dans notre exemplaire) fut ajoutée par la suite.

Très bel exemplaire, renfermant de superbes épreuves, bien supérieures à celles publiées en 1782 dans le recueil de PRAULT, que l'on trouve ordinairement. Passionnée de gravure, Madame de Pompadour s'était fait initier à cet art par Cochin, on remarque dans ces 52 pl. de curieux portraits : Louis XV nu, la dauphine et la Marquise elle-même.



42. **PORTRAITS GRAVÉS (XVII<sup>e</sup> siècle).** Le Temple du Mérite. S. l. n. d. (Paris, milieu XVII<sup>e</sup> s.). In-4, veau raciné, dos orné avec pièce de titre vieux rouge, 2 fil. à fr. encadrant les plats, tr. r. (Rel. XVIII<sup>e</sup> s.). 1 500 €

Très intéressant recueil factice composé de 200 beaux ou curieux portraits gravés par **MONCORNET, DE L'ARMESSIN, EDELINCK**, etc... Certains dans des cadres, d'autres avec armoiries du personnage ou avec en fond une scène historique.

Ces portraits représentent des personnages célèbres des XVI<sup>e</sup> et XVII<sup>e</sup> s. : Papes, Cardinaux, Archevêques, Saints (Saint Vincent de Paul), Protestants (Calvin, Luther...), Roi et Prophète Juifs, Princes, Hommes Politiques, Ambassadeurs, Chanceliers, Ministres... Médecins (Rabelais), Mathématiciens ou Scientifiques (Descartes), Poètes (Marot) et Peintres (Holbein, Lucas de Leyde, Raphaël.) ainsi que quelques philosophes de l'Antiquité.

SUPERBE ENSEMBLE. (4 pl. sont doublées).



42

43. **RABELAIS (Fr.).** Œuvres... où l'on a ajouté des remarques historiques et critiques (par Le Duchat et La Monnoye). Amsterdam, Bordesius, 1711. 6 t. en 3 vol. in-12 rel. veau blond glacé, double fil. dor. encadr. les plats, dos à nerfs orné, gardes de papier peigne, p. de t. maroq., tr. r., fil. dor. sur les coupes (Rel. anc.).

Frontispice par W. de Broen, portrait, vign. de dédicace, 3 fig. et une carte h. t. repl. (Cohen, 839). Ex-libris La Gastine, Charner et Plan.

Rest. aux dos, lég. tâches sur les plats.

Ens. 3 vol. 1 500 €

43



44. **RACINE (J.)** Œuvres. P., Claude Barbin, 1676-1697. 2 vol. in-12 rel. vélin vert, tr. r., (Rel. anc.).

Édition collective avec la préface d'Alexandre imprimée en italiques, 364 pp. ; 514 pp. (les 2 pp. manquantes remplacées par un ff. manuscrit), 2 front. dont un d'après Lebrun et 11 fig. par Chauveau et Lebrun.

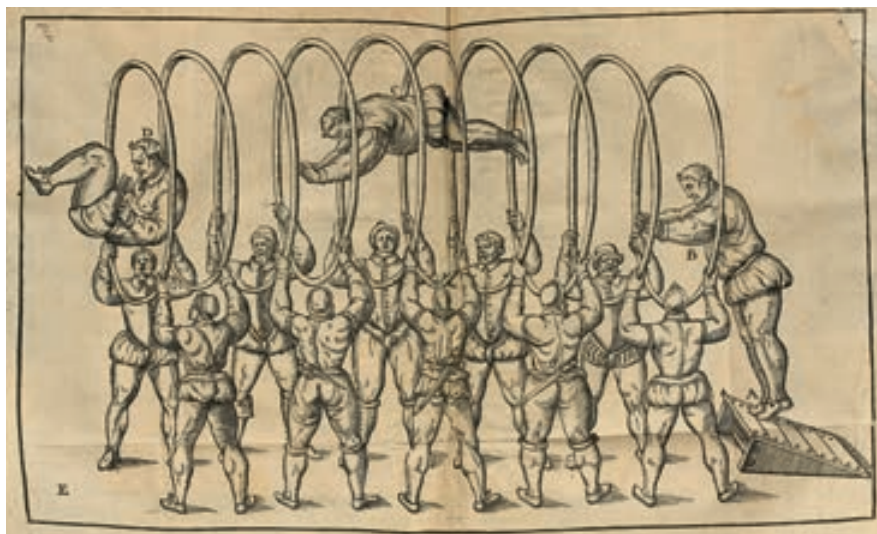
JOINT : Œuvres. Nouvelle Édition. P., Bauche, 1736, 2 vol. in-12 rel. veau d'époque. 2 front., portrait et 12 fig. gravées par J. B. Scotin. 1 coiffe us.

Ens. 4 vol. 80 €

45. **SANSON D'ABBEVILLE (N.),** Géographe ordinaire du Roy. L'Afrique en plusieurs cartes nouvelles et exactes, etc... A Paris, chez l'auteur, s. d. (1656). In-4, veau moucheté, dos orné, tr. r. (Rel. anc.). 1 200 €

Très rare atlas du XVII<sup>e</sup> siècle renfermant 18 cartes sur double page, gravées et enluminées à l'époque, avec titre dans des cartouches, accompagnées chacune d'un texte explicatif.

Lég. restaurations à la reliure, mors fendus.



47

46. **TABAC. NEANDER (J.).** Traité du Tabac, ou Nicotiane, Panacee, Ptusi : autrement Herbe à la Reine. Avec sa préparation et son usage, pour la Plus part des indispositions du corps humain, ensemble les diverses façons de la falsifier, et les marques pour la recognoistre. Composé premièrement en Latin et mis de nouveau en François par I. V. A Lyon, chez Barth. Vincent, 1626 ; in-8, vélin (*Rel. anc.*). 600 €

Cette traduction, due à Jacques Veyras, (342 p.) est ornée de 9 très curieuses figures dont 7 hors-texte pliées ou dépl. et 2 tirées avec texte au verso, à pleine page.

Petite mouill. dans le haut de 4 ou 5 ff.

On a relié à la suite : La Thériaque française Avec les vertus, et propriétés d'icelle selon Galien. Mises en vers françois par Pierre Maginet, Pharmacien Salinois. Et dispensé publiquement à Salins par ledict Maginet, et Claude Thouverey en l'An 1623. (90 p. et approbation).

Très bel ex-libris gravé de Ioannes Bardin Preysbiter sur la première garde.

Petite déchirure marginale.

47. **TUCCARO (Archange).** Trois Dialogues de l'exercice de sauter et voltiger en l'air. Avec les figures qui servent à la parfaic démonstration et intelligence dudict Art. Par le Sr. Achange Tuccaro, de l'Abruzzo, au Royaume de Naples. Dédié au Roy. A Paris, chez Claude de Monstr'œil, 1589. In-4, 5ff. prélim. non chiffrés dont un f. de privilège, 199 ff. chiff. 1-197 et 1 f. blanc, maroq. rouge, super-libris anglais au centre des plats, encadr. de 3 fil. dor., dos orné à la grotesque, dent. inter., tr. dor. (*Rel. du XVIIIE SIÈCLE*). 3 500 €

ÉDITION ORIGINALE très rare, ornée de nombreuses et curieuses figures sur bois à pleine page ou dans le texte et d'une planche h. t. repliée : Le Saut des Cerceaux qui suit le feuillet 142 et forme le cahier Oo. (petite réparation à l'angle supérieur en marge de cette pl. qui manque le plus souvent).

Premier ouvrage consacré à la voltige. Écrit par Tuccaro, italien des Abruzzes, gymnaste et équilibriste au service de l'Empereur Maximilien II, puis des rois Charles IX, Henri III et Henri IV, ce traité est divisé en trois dialogues : le premier traite des exercices Gymnastiques... et une dispute du blasme et de la louange du bal ou de la dance. – Le second contient plusieurs beaux discours de saut appelé par les Anciens Cubistique et l'art... scavoir le lever, le volter ou tourner... - Au troisieme... comment il doit user d'un exercice... pour rendre le corps agile gaillard, vigoureux et sain.

FORT RARE EN MAROQUIN ANCIEN.

48. **ZACHARIE.** Les Quatre Parties du Jour. Poème traduit de l'allemand. A Paris, chez Musier fils, 1769. In-8, veau écaillé, dos très orné, pièce titre de maroq. olive, décor « à l'éponge » sur les plats, fil. dor., petite dent. int., tr. dor. (*Rel. de l'époque*). 400 €

Premier tirage : frontispice, 4 figures et 4 vignettes, gravés par Baquoy. Précieux exemplaire renfermant les tirages à part, en épreuves de graveur, des 4 vignettes de Eisen (Cohen, col. 1073, ne cite qu'un seul ex., celui de M. H. Béraldi, relié par Cuzin).

Curieux et très rare spécimen de reliure dont le décor des plats « à l'éponge » est absolument remarquable et d'une parfaite fraîcheur. Ex-libris Zierer.



51

- 49. ALBUM CLASSICO-ROMANTIQUE.** *P., Impr. litho rue du Bouloi, s. d. (vers 1825).* In-4 oblong, br., couv. ill. Album des débuts du Romantisme, avec une couverture illustrée des plus curieuses, tirée sur papier vert, avec cette inscription «Rien n'est plus beau que le vrai», composée d'un feuillet de préface de 2 pp. avec vign. et 9 lithogr. h. t. bien typiques de l'époque dont une «Han d'Islande».

**JOINT :** Collection de Machines, d'instruments... employés dans l'économie rurale... par le Cte de Lasteyrie. T. 2, *P., 1821.* 10 pl. donnant 70 sujets. Rare.

Ens. 2 p.

150 €

- 50. ALBUM LITHOGRAPHIQUE.** Année 1829. *P., Delpech, 1829.* In-folio, en ff., couv. lithogr. 10 lithographies par ou d'après Thomas, Fragonard, Cogniet, Remond...

**JOINT :** - Le Chevalier de Rhodes (Poème de Schiller), lithographié d'après les dessins de Retzsch, table et 16 pl. lithogr. à la plume, sous couv. ill. avec l'étiquette de Lami-Denozan (vers 1820). (Piqûres). - Charlet : Imprimerie lithographique et Le Pauvre Gât. ( La Combe, 610 et 620).

Ens. 4 p.

150 €

- 51. ALBUM ROMANTIQUE.** Grand in-4 oblong, maroq. grenat à longs grains, dos à nerfs ornés de fleurons dorés et mosaïqués, plats décorés d'une plaque à la grecque, à froid, encadrés de filets or et ornements à froid ; petite plaque dorée et mosaïquée ; au centre, dans un rectangle orné de filets et fleurons d'angles dorés avec le nom de «Zélie» frappé en lettres dorées, encadr. int., doubl. et gardes de papier moiré, tr. dor, étui (*Rel. de l'époque*). 1 000 €

Très bel album romantique, contenant 44 gravures ou lithographies en noir par Deveria (26, dont 3 sur chine), Léon Noël (4), Eugène Lami (3), Alfred Johannot (1) etc...

TRÈS RICHE RELIURE ROMANTIQUE, DE TOUTE FRAÎCHEUR.

De la bibliothèque Henri Béraldi (III, 503, ex-libris).



**52. ALSACE. GOLBERY (Aimé de), SCHWEIGHAEUSER (Jean Geoffroy).**

Antiquités de l'Alsace ou châteaux, Églises et autres monumens des départemens du Haut et du Bas-Rhin. *Mulhouse et Paris, Engelmann, 1828*. Deux volumes in-folio, demi-chagrin rouge à grain long, dos lisse finement orné. (*Rel. de l'époque*).

Première section par M. de GOLBERY : Département du Haut-Rhin, un titre gravé, XI-126 pages, 40 lithographies dont 3 sur chine monté. - Deuxième section par M. SCHWEIGHAEUSER : Département du Bas-Rhin, un titre gravé, 180-[2] pages et 40 lithographies. Édition originale de cet ouvrage, l'un des plus beaux sur l'Alsace, fruit de la collaboration de Marie Philippe Aimé de GOLBERY (1786-1854), historien originaire de Colmar, correspondant de l'Institut et de nombreuses sociétés savantes, membre de la société des sciences de Strasbourg et de l'helléniste et archéologue Jean-Geoffroy SCHWEIGHAEUSER (1776-1844) de Strasbourg.

L'ouvrage, paru en 20 livraisons, est tiré sur beau papier vélin, il est illustré de 80 planches en lithographie, la plupart d'après les croquis de BICHEBOIS et CHAPUY. Deux livraisons supplémentaires, de 4 planches chacune, furent publiées en 1828 et 1829 par M. Golbéry : Antiquités romaines de Mandeuze, du pays de Porentruy et de quelques contrées voisines ; Antiquités romaines des pays limitrophes du Haut-Rhin. Bel exemplaire, relié au XIXe siècle. BRUNET II, 1649. QUERARD III, 399 et VIII, 556.

Rousseurs

Ens. 2 vol.

600 €

**53. ALSACE. PITON (F.).** Strasbourg illustré, ou panorama pittoresque et statistique de Strasbourg et de ses environs. *Strasbourg, chez l'auteur, 1855*. 2 vol. in-4, demi-marq. aubergine, coins, dos ornés en long de filets pointillés et fers « rocaille » poussé or, tr. jasp. (*Rel. de l'époque*).

PREMIER TIRAGE : 68 planches h.t. lithographiées d'après A. Touchemolin, Müller, Kreutzberger, Hollar, Piton, etc., dont 18 en couleurs (costumes pour la plupart), 19 en deux tons, de 4 repr. de manuscrits et de 8 grands plans dépliant.

Bel exemplaire, agréablement relié à l'époque. De la bibliothèque E. de Rouvre (ex-libris, vente 1979, N° 199 du cat.).

Ens. 2 vol.

1 800 €



**54. AUCASSIN et NICOLETTE,** chantefable du douzième siècle, traduite par A. Bida. Révision du texte original et préface par Gaston Paris. *P., Hachette, 1878*. Petit in-4, maroq. rouge, décor XVIe s. de fil. et petits fers couvrant les plats, au centre cartouche de maroq. La Vallière décoré d'une branche de chêne stylisée, dos orné, doublé de maroq. rouge avec encadr. de 3 fil. dorés, gardes soie brochée, tr. dor. sur témoins, étui-boîte de maroq. (*Marius Michel*).

2 000 €

FORT RARE EXEMPLAIRE HORS COMMERCE, imprimé sur japon mince, spécialement pour M. Templier, directeur de la Librairie Hachette ; il renferme les figures de Bida en plusieurs états.

JOLIE TYPE DE RELIURE À PETITS FERS, exécutée à l'époque et signée de Marius Michel.





57

55. **AUVERGNE** (Description pittoresque de l'). Le Mont-Dore et ses environs, ou remarque de la structure et la végétation de ce groupe de montagnes, observations sur les eaux, le climat, l'agriculture... avec itinéraires ; par H. Lecoq. *P., Baillière et Clermont (impr. de Thibaud-Landriot), 1835.* 2 parties en un vol. in-8, demi-veau bleu, dos orné en long, tr. jasp. (*Rel. de l'époque*). 800 €

Ouvrage très rare, illustré de 16 lithographies exécutées par l'auteur.

Jolie et fraîche reliure romantique

Qq. rouss. habituelles, les titres et faux-titres sont ceux de la 2ème livraison.

56. **BACLER d'ALBE (Général Louis).** Promenades pittoresques et lithographiques dans Paris et ses environs. *P., Engelmann, 1822.* In-folio, demi-veau raciné, coins, dos orné avec pièces titre r. et v., tr. j. (*Rel. vers 1850*). 800 €

Ouvrage très rare et fort intéressant pour les personnes qui recherchent ce qui se rapporte à l'ancien Paris et au début de l'art lithographique.

«C'est un album à ne pas manquer quand on le rencontre» dit M. Henri Béraldi.

Il renferme 48 Pl. h. t. lithographiées : Théâtre des variétés, les Tuileries, la Pompe du quai de l'École, le Bal d'Issy, le départ de Saint-Cloud, Boulevard de la Madeleine, etc...

EXEMPLAIRE D'UNE PARFAITE FRAÎCHEUR ET TRÈS BIEN RELIÉ.

Lég. Rouss.

57. **BALZAC (H. de).** La Peau de chagrin. Études sociales. *P., Delloye - Lecou, 1838.* Gr. in-8 rel. demi-veau rose, dos orné en long or et à froid avec pièce de titre n., tr. marbr. (*Reliure de l'époque*). 1 500 €

PREMIER TIRAGE (avec titre «au squelette» et les remarques indiquées par Carteret) de l'un des plus beaux livres illustrés de la période romantique : titre et 100 vignettes dans le texte de **Baron, Janet-Lange, Gavarni, Français, Marckl.** gravées sur acier par Nargeot, Langlois, etc.

EXEMPLAIRE EXCEPTIONNEL dans une jolie et fraîche reliure romantique de ton rose et sans rousseurs (condition fort rare). Carteret III - 41.



- 58. BARBEY D'AUREVILLY (J.). Buhot (F.).** Suites complètes d'un ex-libris et 6 eaux-fortes originales (B., 85 à 90 et 116) pour illustrer «L'Ensorcelée» P., Lemerre, 1877 et de 5 eaux-fortes originales pour illustrer «Le Chevalier Des-touches» 1878. (B., 91 à 95). Ensemble 12 pièces in-4, soigneusement montées sous passe-partout, dans un carton. 800 €

Superbes épreuves d'état, avec les MARGES SYMPHONIQUES d'une insigne rareté (12 ex.).

L'ex-libris porte le cachet de la coll. Beurdeley, toutes les autres épreuves sont sur japon mince, timbrées par l'artiste, les 5 pl. du « Chevalier » sont de plus signées.

**JOINT :** Suite complète de 5 eaux-fortes originales de Félix Buhot (B., 109 à 113) pour illustrer les «Lettres de mon Moulin» d'Alph. Daudet. P., Lemerre, 1879. In-4 en ff., portef. de l'éditeur. Une des 33 suites avec les marges symphoniques sur japon avec le timbre rouge de l'artiste et signées au crayon.

Suite complète de 10 eaux-fortes originales (Bourcard, 99 à 108) par Félix Buhot pour illustrer «Une Vieille Maîtresse». P., Lemerre, 1880, gravées en 1874. In-4 en ff., chemise dessinée avec titre.

Superbes épreuves d'état, avec les « marges symphoniques », tirées sur japon, à grandes marges (il n'aurait été tiré que 38 suites album factice sur Valognes, village natal de Buhot, constitué d'estampes et de clichés reproduisant dessins et aquarelles de l'artiste).

ENSEMBLE EXCEPTIONNEL en aussi belle condition de cet état, portrait de Barbey par Rajon ajouté.

- 59. BERCHOUX (JOS.).** La Gastronomie, poème, suivi de poésies fugitives... Cinquième édition... P., Michaud, 1819. In-12, demi-veau fauve, dos orné or et à froid, n. r., (Rel. de l'époque). 250 €

Édition imprimée sur papier vélin, ornée de 3 figures par Myris et Monsiau, remontées. On a relié en tête du présent exemplaire un très beau portrait de Berchoux de forme ovale, vu de trois-quart, dessin original de Boilly, exécuté à la sépia sur peau de vélin.

Bibl. du Dr Lucien-Graux.

- 60. BERNARD (Tristan).** Contes de Pantruche et d'ailleurs. P., Juven, 1897. Petit in-12 carré Bradel demi-perc. grise, non rogn., couv. ill. et dos cons. (Cart. du temps). 150 €

ÉDITION ORIGINALE et premier tirage des très nombreuses illustrations de Félix Vallotton. Portrait par CH. Léandre.

- 61. BÉRAT (F.).** Chansons. Paroles et musique. P., Curmer, s. d. (1853). In-8, chagr. vert, dos orné, encadr. de fil. à froid et fl. d'angle sur les plats, dent. intér., tr. dor. (Rel. de l'époque). 150 €

ÉDITION ORIGINALE et premier tirage : portrait gravé sur acier, 32 pl. h. t. et vignettes dans le texte gravées sur bois de Tony Johannot, Raffet, Bida, C. Nanteuil, etc.

Très rare exemplaire en pleine reliure du temps portant sur la garde cette dédicace : « à Madame Louise Becq de Fouquières, de tous ces chants de ma muse légère, le temps bientôt aura raison...F.B. Avril 1854.»

- 62. BOREL (P.).** L'Obélisque de Louqsor, pamphlet. P., chez les marchands de nouveautés, 1836. In-8 de 16 pp., Bradel demi-chagr. grenat, entièrement non rogn., couv. cons. Cart. fin XIXe s. 250 €

ÉDITION ORIGINALE DE LA PLUS GRANDE RARETÉ.

Bel exemplaire. Dans le haut de la couverture quelques lettres à la plume.

- 63. BOURBONNE-Les-BAINS** (près Langres, Haute Marne). Album des baigneurs de Bourbonne-les-Bains, composé d'une suite de vues de la ville et des principaux monuments ; par L. Richoux. Lithographies par Chapuy, Courtin, Deroy... avec figures par Victor Adam. P., Thierry, succrs d'Engelmann, 1835. Gr. in-4 oblong, en ff., couv. verte lithogr., titre avec vignette, 11 vues et un plan, lithogr. d'après Richoux et Deroy.

JOINT : TAINE (H.). Voyage aux eaux des Pyrénées. P., Hachette, 1855. In-12 br. E. O. et premier tirage des 65 vignettes de G. Doré.

Ens. 2 vol.

100 €



64

64. **BOYS (T. S.).** London as it is. Drawn and lithographed by Thomas Shotter Boys. *London* (published by Th. Boys), 1842. Gr. in folio ; en ff., portef. de l'éditeur avec motif et titre dorés sur le premier plat. 3 500 €

PREMIER TIRAGE. Suite complète et fort rare de 24 grandes et belles vues de Londres (dont un titre-frontispice), lithographies originales par Boys, tirées en noir bistre sur fond teinté et montées sur les supports de l'édition, avec encadr. d'un filet or.

65. **BRES.** Histoire des Quatre fils Aymon. *P., Janet, s.d. (1827)*. In-18, cart. maroq. vert à long grain, encadr. de fil. dor. et de dent. à froid et beau décor mosaïqué de diverses couleurs sur fond doré, dos orné et mosaïq., tr. dor. ; étui (Rel. de l'époque). 200 €

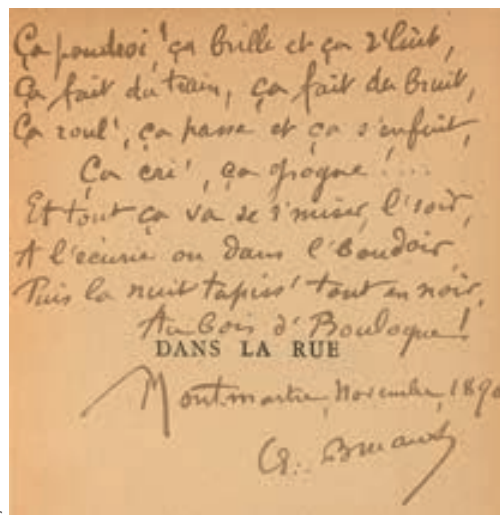
Charmant petit volume, orné d'un titre gravé avec vignette et 4 jolies figures dans des encadrements gothiques, délicatement coloriés à l'époque.

66. **BRUANT (A.).** Dans la Rue. Chansons et monologues. Dessins de Steinlen – Sur la Route., Dessins de Borgex. *P., A. Bruant, auteur-éditeur, 1889-97* ; 3 vol. in-12, maroq. vert, dos ornés de divers sujets appropriés au texte, double encadr. de 3 fil. et motif d'angles sur les plats, bordure intér. de maroq., doublures et gardes de moire rose décorée, double gardes, tr. dor. sur témoins, couv. ill. et dos cons. (*Carayon*). 450 €

ÉDITION ORIGINALE ET PREMIER TIRAGE des illustrations de Steinlen et Borgex.

UN DES 100 (et 150) EX. SUR JAPON, signés et numérotés par Bruant. Le premier volume est enrichi d'un faux-titre d'un ex. sur vélin avec CHANSON AUTOGRAPHE SIGNÉE (Au Bois de Boulogne), au second volume on a ajouté une étude sur Bruant par O. Méténier (1893), avec couv. ill. par Lautrec et dessins de Steinlen. – On a joint un troisième volume de « Dans la rue », avec illustrations de Poulbot, reliure identique, un des 50 ex. sur japon.

SÉRIE ABSOLUMENT COMPLÈTE ET SUR JAPON, EN SUPERBE CONDITION D'ÉPOQUE. De la bibliothèque Maurice Méric (ex-libris).



66



66

- 67. CADET-DE- VAUX (Ant.-Alexis).** De la Taupe, de ses mœurs, de ses habitudes... *À Paris, au bureau du journal d'économie rurale, an XII, 1803.* In-12, veau moucheté, dos orné avec p. d. t. v., tr. jaune (*Rel. anc.*). 300 €

Curieux ouvrage, orné de 8 planches h.t., très bien gravées.  
Joli exemplaire.

- 68. CENTAURE (Le).** P., 1896. 2 vol. petit in-4, cart. édit. perc. v., non rogné, couv. ill. cons. 350 €

Tout le paru. Rédigé par A. Gide, Hérold, P. Louÿs, J. de Tinan, P. Valéry, etc... - Fac-simile d'auto-gr. de J.-M. de Heredia, eaux-fortes et lithographies orig. de A. Besnard, G. Leheutre, Léandre, Rops, Blanche, Ranson, etc...  
Édition originale de « La Soirée avec Monsieur Teste », de P. Valéry.

- 69. CHAMPFLEURY.** Le Violon de Faïence. Édition illustrée de 34 eaux-fortes de J. Adeline. Avant-propos de l'auteur. P., *Conquet, 1885.* In-8, rel. mar. bleu, dos orné entre chaque nerf d'un violon doré dans un encadr. à petits fers dor., plats avec encadr. de fil. en partie cintrés aux angles avec feuillage et violon, violon doré et mosaïq. au centre, dent. intér., tr. dor. sur témoins, couv. ill. cons. (*Chambolle-Duru rel.*). 400 €

L'UN DES 25 EXEMPLAIRES sur papier japon impérial renfermant 3 états des eaux-fortes, enrichi sur le faux-titre d'une très jolie AQUARELLE ORIGINALE de Adeline ayant pour fond, dans un médaillon, une vue de la cathédrale de Nevers.

JOINT : La Légende du Violon de Faïence. Conquet, 1895. 8 e-f. de l'auteur, également sur japon dans une reliure identique.

SUPERBES EXEMPLAIRES, RICHEMENT RELIÉS PAR CHAMBOLLE-DURU.

Ens. 2 vol.



- 70. CHASSÉRIAU (Théodore).** Othello. Quinze esquisses à l'eau-forte. P., *Cabinet de l'Amateur et de l'Antiquaire, 1844* (A. Bouvenne, 7 à 21 – J. Caillac, Inv. Bibl. Nationale, 6 à 21). Album in-folio, rel. chagrin marron. 3 500 €

SÉRIE COMPLÈTE des 15 pièces publiées en 1844 par le « Cabinet de l'Amateur » en superbes épreuves du premier tirage, sur chine fixé, à toutes marges.

Chef-d'œuvre de l'œuvre gravé de Chassériau. D'après les recherches de Jay M. Fisher, le tirage n'aurait pas excédé 25 exemplaires.

On y a joint les pièces suivantes :

- 1) Le rarissime frontispice (J. Caillac, 5), demeuré inédit en 1844 (publié seulement avec le second tirage, en 1900).
- 2) La couverture imprimée sur papier chamois dans laquelle furent livrés quelques exemplaires, à l'époque de la publication.

Cette admirable série marque l'époque de la renaissance de l'eau-forte originale au temps du romantisme.

- 71. COSTUMES AUVERGNATS** dessinés par Delorieux. *Clermont-Fd et Moulins, Desrosiers, s. d. (1842-43).* In-fol. demi-chagr. vert, premier plat décor. d'un fer dor. en forme de losange avec le titre au centre. (*Rel. d'époque*). 1 200 €

Rare et précieux recueil de 18 grandes lithographies en coloris d'époque montées sur onglets.

Colas, 826.

Qq. ff. jaunis.



72. **COSTUMES Suisses.** S. l. n. d. (vers 1835). In-8, demi-maroq. rouge à long grain, dos orné, plats décorés or et à froid, tr. dor., étui (*Rel. de l'époque*). 800 €

Album renfermant 57 planches de costumes masculins et féminins de différents cantons de la Suisse, lithographiées et finement coloriées à l'époque, dont plusieurs signées F. M. (F. Mayer), en superbes épreuves.

TRÈS JOLI RECUEIL, D'UNE GRANDE FRAÎCHEUR.

Très lég. piq. aux papiers de soie de protection.

73. **DAUDET (Alph.).** Sapho. Compositions de A. F. Gorguet. Gravures à l'eau-forte de Louis Muller. P., *Armand Magnier, 1897*. In-8 rel. maroq. bleu, dos à 4 nerfs, 1er plat déc. d'un motif floral à froid et mosaïqué, large dent. intér. avec fleurons d'angles, doubl. et gardes de soie brochée vert d'eau, tr. dor. sur témoins, couv. cons. (*Marius Michel Rel.*). 1 200 €

Tirage à 300 exemplaires. Un des exemplaires de tête sur japon, imprimé pour l'éditeur A. Magnier, contenant une triple suite des illustrations.

Précieux et unique exemplaire de l'éditeur qui a ajouté un dessin original à la plume : Portrait de Daudet par Gorguet qui devait figurer dans l'ouvrage et une L. A. S. de Daudet à Magnier opposant un veto absolu à ce projet.

Jolie reliure mosaïquée de Marius Michel avec son envoi à l'éditeur.



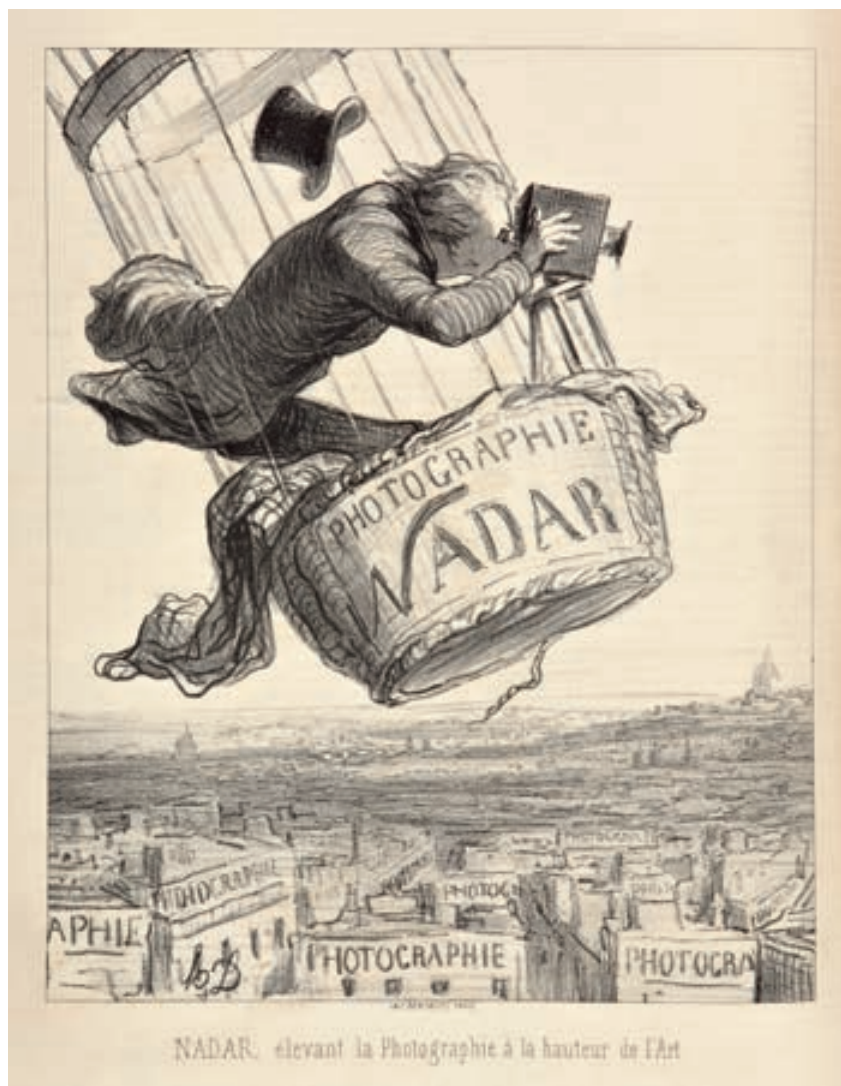
72



73



25



75

74. **DAUMIER. – HUART (L.).** Ulysse ou les porcs vengés – Steeple-chase – Les Bals publics. P., Garnier, 1852. In-18 rel. demi-veau caramel à coins, dos à nerf fil. or et à froid, date en queue, tête dor., n. r.

Premier tirage de ce petit livre fort rare, illustré par H. Daumier (14 vignettes gravées sur bois), Cham et Ed. de Beaumont.

**JOINT :** 4 petits cartons à dessins de défaits de la Caricature.

Ens. 1 vol. 4 cartons

1 200 €

75. **DAUMIER.** Le Boulevard. Journal littéraire illustré. Rédacteur en chef : Ét. Carjat. Du N° spécimen (1<sup>er</sup> Déc. 1861) au n° 24 de la deuxième année (14 Juin 1863). Paris, 1861-63 ; 76 N<sup>os</sup> rel. en 2 vol. in-folio, percaline et demi-chagr. rouge, dos ornés (*Rel. de l'époque*).

COLLECTION COMPLÈTE D'UNE TRÈS GRANDE RARETÉ et très recherchée pour les 11 lithographies originales de Daumier, dont certaines comptent parmi les plus belles pièces de ce maître : Nadar élevant la photographie à la hauteur de l'art, par exemple. Nomb. ill. dont le portrait de Daumier par Carjat, les Nuits de Monsieur Baudelaire (par Durandeu), les portraits de Courbet, Champfleury, Leconte de Lisle, Berlioz, Diaz, G. Doré, Banville, Frédéric Lemaître, etc. Petit manque à une page de texte du n° du 3 mai 1863.

Textes de Baudelaire, Asselineau, Banville, de Goncourt, Jules Vallès, C. Mendès, A. Daudet, Leconte de Lisle, etc.

Ens. 2 vol.

6 000 €

76. **DESNOYERS (L.)**. Les Aventures de Jean-Paul Choppart. Troisième édition ; corrigée et augmentée de nouveau par l'auteur, ornée de jolies lithographies. P., *Aubert*, 1836. 2 vol. in-12, basane violette, décor et fil. or et à froid sur les plats, dos ornés en long, au centre du 1er plat, dans un cartouche, l'inscription en lettres or « Institution de Mmes Rey », tr. marbr. (*Rel. de l'époque*). 1 200 €

Édition très rare, la seule illustrée par Daumier de 5 lithographies originales hors texte (Loÿs Delteil, 277 à 281).

Charmant exemplaire, en séduisante condition d'époque, provenant de la bibliothèque A. Lam-biotte (4e partie, vente 13 déc. 1977, no 38 du cat.).

77. **DORE (G.)**. La Légende du Juif errant. Compositions et dessins par Gustave Doré, gravés sur bois par F. Rouget, O. Jahyer et J. Gauchard, imprimés par J. Best. Poème avec prologue et épilogue par P. Dupont. Préface et notice bibliographique par P. Lacroix avec la ballade de Béranger mise en musique par Ernest Doré. P., *Michel Lévy*, 1856 ; gr. in-fol., Bradel, demi-chagr. vert à coins, tr. dor. couv. ill. cons. (*Rel. de l'époque*). 600 €

PREMIER TIRAGE de ce chef-d'œuvre de Doré : frontispice et 12 très grandes compositions hors texte et à pleine page, absolument remarquables.

Rouss.

78. **DUMAS (Alex. fils)**. Une Visite de Noce. P., *Lévy*, 1872. In-8 rel. maroq. brun, au centre du premier plat armes mosaïq. avec devise «MORS ENSE», dent. int., gardes de soie moirée portant le monogramme A.D., tr. dor. sur témoins, n. r. (*Gruel*). 300 €

ÉDITION ORIGINALE. Exemplaire n° 13 sur hol-lande.

Exemplaire de Aimée-Olympe Desclée, actrice qui a interprété le rôle de Madame de Morancé de cette œuvre.

Selon Uzanne, Dumas donne à ses personnages des noms choisis pour leur consonnance et lorsqu'il leur attribue des titres de noblesse, il leur invente différents blasons pour orner la reliure qui couvrira l'exemplaire destiné à ses interprètes.

Lég. érafl.



79. **ESPAGNE**. Laurens (J.-B.). Souvenirs d'un voyage d'art à l'Île de Majorque, ornés de cin-quante-cinq planches lithographiées. P., *A. Bertrand*, s. d. (1841). Gr. in-8, demi-chagr. aubergine, dos orné en long, plats de papier gaufré, tr. j. (*Rel. de l'époque*). 250 €

Ouvrage très rare imprimé à Montpellier, renfermant 53 pl. lithographiées de vues, costumes et monuments, les deux dernières sont de la musique notée de Chants populaires (Brunet, table méthodique, No 20164).

80. **FLAUBERT (G.)**. La Légende de Saint-Julien l'Hospitalier. Illustrée de vingt-six composi-tions par Luc-Olivier Merson, gravées à l'eau-forte par Gery-Bichard. P., *Ferroud*, 1895. In-8 rel. maroq. prune, plat et dos décor. et mosaïq., dent. int., tr. dor. sur témoins, couv. et dos cons. (*Ch. Meunier rel.*). 350 €

Tirage à 500 exemplaires. Celui-ci sur Whatman h. c.

Ex-libris Eug. Paillet.

81. **FORAIN (J.-L.)**. Les Temps difficiles (Panama). P., *Charpentier*, 1893. In-4 demi maroq. Bradel à coins, n. r., couv. ill. cons. (*Champs*). 200 €

Premier tirage des célèbres dessins de Forain, hors-texte et à pleine page, avec légendes.

UN DES CENT EXEMPLAIRES SUR PAPIER DE CHINE numéroté, renfermant une double suite avant la lettre de toutes les compositions de Forain.

Lég. piq.





- 82. FORBIN (LOUIS-NICOLAS PHILIPPE AUGUSTE, COMTE DE).** Voyage dans le Levant en 1817 et 1818. Paris, de l'Imprimerie Royale (lithographie de G. Engelmann), 1819. 1 volume in-plano (71,5 x 52,5 cm) demi-chagr. rouge, fil. or et à froid, non rogn., (Rel. vers 1840).

7 000 €

Texte : 1 ff. (titre), frontispice, 2 ff. (dédicace), 132 p. (avant-propos, notes diverses, explication des planches), suivi de 80 grandes pl. hors-texte, soit 3 plans (sur 2 feuilles), 8 grandes vues gravées à l'aquatinte par Debucourt et 70 LITHOGRAPHIES INCUNABLES (exécutées en 1818) par Lecomte, Carle Vernet, Hersent, J.-B. Isabey, Daguerre, Deseynes, Bourgeois, Thiénon, etc..., vues et costumes de Milo, Athènes, Constantinople, Éphèse, Saint-Jean d'Acre, Jafa, Jérusalem, Gaza, Damiette, Le Caire, Alexandrie, Thèbes...

Auguste de Forbin [1777-1841] est un peintre, écrivain, archéologue et administrateur français, ancien élève de David. Il quitta Toulon en août 1817 pour entreprendre un long voyage dans le Levant, sur la frégate Cléopâtre, accompagné des peintres Prévost et Cochereau ainsi que de l'architecte Huyot. Après Athènes, Constantinople, il arriva sur les ruines d'Ephèse près de Smyrne. Les théâtres, l'aqueduc, les arcs de triomphe, l'amphithéâtre, tout l'enthousiasme, jusqu'à la mosquée de marbre blanc qui lui parut supérieure à l'Alhambra de Grenade. Puis il s'embarqua pour la Palestine. Il put découvrir Jérusalem, Bethléem, la mer Morte. Son périple l'amena ensuite en Égypte, aux Pyramides, au Caire, Héliopolis, Thèbes, Alexandrie, etc. Forbin avait déjà dépensé des sommes considérables sur sa propre fortune. Aussi, décida-t-il de rentrer en France et arriva le 24 avril 1818 au lazaret de Marseille. Il fut aussi l'instigateur de l'acquisition du *Radeau de la Méduse* de Géricault, par l'État (1824).

**TRÈS BEL EXEMPLAIRE**, malgré de menus défauts.

Rousseurs éparses, petite auréole d'humidité, 5 cm., dans la marge du bas à la fin de l'ouvrage à partir de la pl. 64, plis d'impression, petite épid. au second plat de la rel.

(Brunet II-1337 «ouvrage tiré à 325 ex. » - Colas I n° 1090 - Bénézit V-567-568 - Barré 181).



85. **GOETHE (W.).** Faust. Tragédie de M. de Goethe. Traduite en français par M. Albert Stapfer. Ornée d'un portrait de l'auteur et de dix-sept dessins composés d'après les principales scènes de l'ouvrage et exécutés sur pierre par Eugène Delacroix. Paris, Sautetet - Motte, 1828. In-fol., demi-marq. prune à grain long Bradel à coins, dos lisse orné, couv. ill. lithogr. par Deveria cons. (P. L. Martin Rel.). 3 500 €

PREMIER TIRAGE : Portrait de Goethe tiré sur chine fixé et 17 LITHOGRAPHIES ORIGINALES sur vélin de hollande par Eugène Delacroix (Loys Delteil, 57 à 74) tirées hors texte. Le texte sur vergé. Un des plus beaux livres de tous les temps et l'un des premiers livres illustrés par un peintre.

Bel Exemplaire, grand de marges avec les deux plats de la couverture. Haut. 426 - Larg. 290 mm

86. **GONCOURT (Ed. et J. de).** Renée Mauperin. Édition ornée de dix compositions à l'eau-forte par James TISSOT. Paris, Charpentier et Cie, 1884. Gr. in-8, marq. rouge, au centre des plats fleuron doré et initiales aux angles, large dent. inter., tête dor., couv. cons. (Wendling Rel.). 1 200 €

Édition illustrée de 10 gravures hors texte par le peintre-graveur James Tissot, ami de Degas et de Seymour-Haden, en premier tirage.

Un des 50 exemplaires sur Wathman, comportant les eaux-fortes, AVANT-LA-LETTE, SIGNÉES AU CRAYON PAR L'ARTISTE. (Sans le portrait des Goncourt que signale Vicaire).

Précieux exemplaire avec envoi à Claudius Popelin auquel on a ajouté la suite extrêmement rare des eaux-fortes à L'ÉTAT PUR (1er état non décrit par Wentworth) sur papier vergé ancien. Cette suite figure également dans l'exemplaire des Goncourt relié par Marius - Michel. (Livres modernes, 1897, no 909).

83. **FRANKLIN (Benj.).** Mélanges de morale, d'économie et de politique ; précédés d'une notice sur sa vie, par A. Ch. Renouard. P., Renouard, 1824. Deux vol. – Mémoires sur la vie de Benjamin Franklin, écrits par lui même. Traduction nouvelle. Ibid., id., 1828. 2 vol. – Ensemble 4 vol. in-18, veau bleu glacé, dos ornés, large enc. de fil. dorés et décor à froid sur les plats, petite dent. inér., tr. dor. (Purgold rel.).

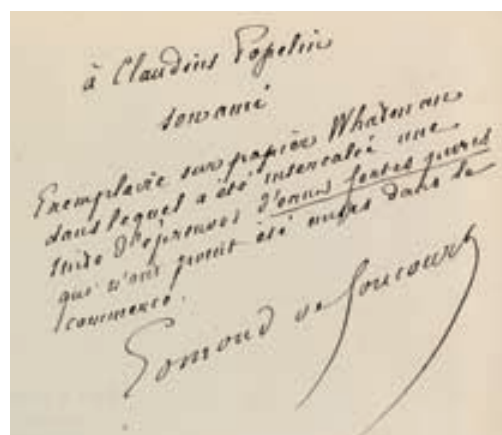
Très belle édition imprimée par Renouard, avec portraits gravés et fac-simile d'autographe. RELIURE PLEINE ROMANTIQUE SIGNÉE PURGOLD, de toute beauté et fraîcheur.

Ens. 4 vol.

600 €

84. **GAUTIER (TH.).** Le Capitaine Fracasse, illustré de 60 dessins de Gustave Doré. P., Charpentier, 1866. Gr. in-8, demi-chagr. rouge, dos à 5 nerfs avec encadr. de fil. or et à froid, tr. Jasp. (Rel. de l'époque, signée Bonvoisin). 600 €

PREMIER TIRAGE : 60 pl. hors texte de Gustave Doré, gravées sur bois. Tout 1er tirage (à l'adresse du quai de l'École), bien complet des papiers de soie roses et dans une très agréable reliure de l'époque. Condition rare.



86



86

- 87. GOUDEAU (É.).** Poèmes parisiens. Illustrations de Ch. Jouas, gravées sur bois par H. Paillard. *P., Imprimé pour Henri Béraldi, 1897.* In-8, maroq. havane, plats encadrés de fil. dorés, dos à nerfs orné de fil. dor. droits et brisés entrelacés, bordure int. filetée or, fil. sur les coupes, tr. dor. sur témoins, couv. cons. (*Chambolle-Duru*). 600 €

Tirage unique à 138 exemplaires, numérotés, tous sur papier de chine. Joli livre d'époque, très bien illustré par Ch. Jouas.

Bel exemplaire, parfaitement relié par Chambolle-Duru.

- 88. HENRIOT (H.).** L'Année parisienne. Texte et dessins par Henriot. *P., Conquet, 1894.* In-12, Bradel demi-vélin blanc, dos orné à l'aquarelle par l'artiste, coins, n. r., couv. ill. et dos cons., chemise (*Carayon*). 300 €

Tirage à 300 ex., non mis dans le commerce. - Ex. offert par l'éditeur à M. A. Vautier, qui a fait aquareller les figures par Henriot, lequel a enrichi l'ex. d'une jolie AQUARELLE ORIGINALE signée, sur le faux-titre. Ex-libris A. Vautier.

JOINT : DEULIN (Ch.). Contes d'un Buveur de Bière. *P., Boudet, s.d. (1891),* gr. in-8, Bradel soie imprimée jaune avec décor. rose et vert, tête dor., non rogné, couv. ill. cons. (Champs).

Premier tirage des 100 illustrations de P. Kauffmann, gravées sur bois .

L'UN DES VINGT-CINQ EX. SUR CHINE numéroté, dans un délicieux cart. du temps, signé de Champs, avec gardes de papier blanc décoré de fleurs et rayures or verticales.

Ens. 2 vol.

- 89. HÉRÉDIA (J.-M.).** La Nonne Alferez. Illustrations de Daniel Vierge, gravées (sur bois) par Privat-Richard. *P., Lemerre, 1894.* Petit in-12, Bradel demi-marq. rouge, dos orné, coins, n. r., couv. et dos cons. (*Carayon*). 200 €

ÉDITION ORIGINALE, très bien illustrée par Daniel Vierge, de gravures sur bois hors et dans le texte.

Un des 50 exemplaires sur papier de chine, numérotés, auquel on a ajouté la série complète des fumés, en tirage à part sur chine (ceux-ci ont une vigueur d'impression que les tirages ordinaires ne possèdent pas).

Superbe condition. Ex-libris A. Vautier (N° 284 du cat. de la vente du 12 Mai 1977).

- 90. HUGO (V.).** A la colonne de la place Vendôme. Ode. *P., Ambroise Dupont et Cie, 1827.* In-8 rel. maroq. bleu à grain long, frises d'encadr. à froid et double filet dor. sur les plats, roulette sur les coupes, n. r., couv. cons., emb. (*Blanchetière Rel.*).

ÉDITION ORIGINALE.

600 €

- 91. HUGO (V.).** Hernani. Ou l'honneur Castillan, drame représenté sur le Théâtre français le 25 février 1830. *P., Mame et Delaunay-Vallée, 1830.* In-8 rel. id. au lot précédent, n. r., couv. et dos cons. (*Blanchetière Rel.*). 1 200 €

ÉDITION ORIGINALE.

Carteret I, 399 ; Vicaire IV, 250. Petite restauration à la couverture.

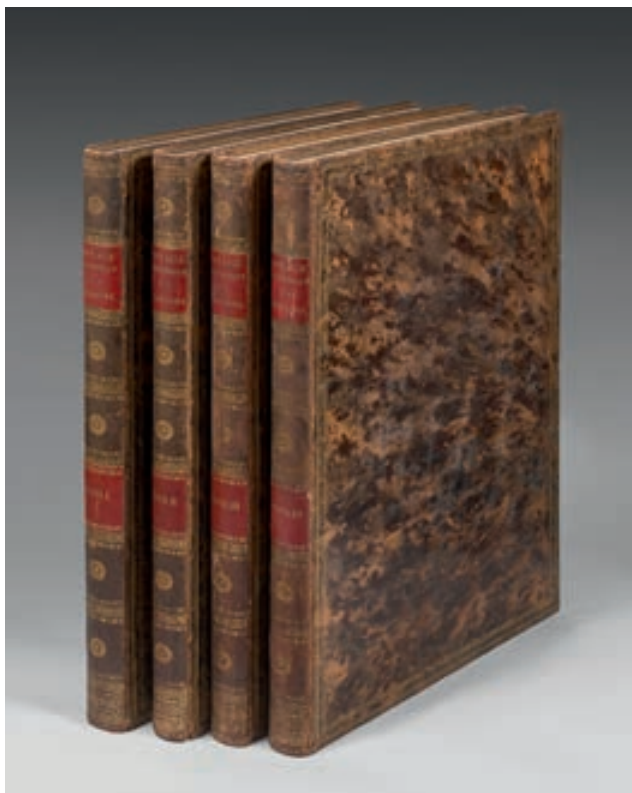
- 92. HUGO (V.).** Les Chants du crépuscule – Les voix intérieures. *P., Eug. Renduel, 1835 et 37.* Deux vol. in-8 rel. Bradel demi-soie. 150 €

- 93. INDE. DELESSERT (A.).** Souvenirs d'un voyage dans l'Inde exécuté de 1834 à 1839. *P., Fortin, Masson, 1843.* Gr. in-8, demi-chagr. rouge, dos orné en long or et à froid, tête dor., n. r. (*Rel. de l'époque*). 350 €

Ouvrage rare, orné de 35 pl. h. t., soit 8 lithographies par V. Dollet (vues des plus curieuses de l'Ile Bourbon, Pondichéry, Malacca, Madras, etc...) pour la 1ère partie et 27 pl. d'Histoire naturelle gravées et coloriées à l'époque (quelques beaux oiseaux et papillons), plus une carte dépl., pour la seconde partie.

Exemplaire de toute fraîcheur dans une reliure romantique très décorative.





94. **LABORDE (Alexandre Louis Joseph, comte de) (1774-1842).** Voyage pittoresque et historique de l'Espagne. Paris, Pierre Didot l'aîné «avec des caractères de Bodoni», 1806-1820. 2 tomes en 4 volumes in-plano (585 x 437 mm), veau marbré, dos à faux nerfs avec pièces de titre et tomaison en maroq. rouge, double encadr. sur les plats, dent. intér. et pointillé dor. sur les coupes, (*Rel. de l'époque*).

Avec les faux-titres. Vignettes gravées sur les titres, frontispice gravé, 272 feuillets avec 349 planches gravées de Moulinier, Liger, Dutailly, Laborde, Rousseau, Vauzelle, Vivant Denon, etc... et 2 cartes doubles de l'Espagne et du Portugal.

8 000 €

ÉDITION ORIGINALE du livre le plus important sur l'Espagne jamais publié à cette date. Initié à la culture espagnole par son père, Jean-Joseph de Laborde (1724-1794), Louis Joseph visita l'Espagne à plusieurs reprises accompagné de dessinateurs et artistes pour répertorier des monuments, vestiges et mosaïques espagnols et arabes. Publié en 48 livraisons pendant 14 ans, cet ouvrage est souvent incomplet.

SUPERBE EXEMPLAIRE SUR GRAND PAPIER VÉLIN, renfermant les planches en toutes première épreuves, de toute beauté, avec petit parallélogramme au simple trait BIEN COMPLET DE TOUTES SES PLANCHES AVEC LE RARE PORTRAIT de Manuel de Godoy, prince de la Paix.

Brunet, tome III, col. 713.  
Rousseurs.



95

95. **LAMI (Eug.).** Souvenirs de Londres. *P., Lami-Denoizan, 1826.* In-4 oblong, demi-veau rose, coins, dos orné et mosaïq., tête dor., n. r., couv. cons. (*Martin*). 500 €

SUITE COMPLÈTE de 12 très belles lithogr. de Eugène Lami, coloriées à l'époque et représentant des sujets variés : La Traversée, Pall-Mall, une Chasse, une course de chevaux, un combat de coqs, Douvres (avec diligences), etc.

L'une des suites les plus rares de Lami, d'une fraîcheur exceptionnelle et bien complète de sa couv. impr. sur papier chamois.

96. **LAMI (Eug.).** Souvenirs du Camp de Lunéville. *P., Delpech, 1829.* In-4 oblong, demi-maroq. vert à grains longs, coins, titre au dos, non rogn., couv. ill. cons. 400 €

Rare suite complète d'une couverture illustrée et de six lithographies originales de Eugène Lami, coloriées à l'époque.

L'une des plus jolies suites de cet artiste en très belle condition et grandes marges.

Coll. R. Gaston-Dreyfus (Timbre).

97. **LIVRE MIGNARD** ou Fleur des Fabliaux. *P., Janet, s. d. (1826).* In-12, veau glacé havane, dos orné or et à froid et motif central à fr. sur les plats, dent. intér., tr. dor. (*Rel. de l'époque*). 400 €

Très joli livre, illustré d'un titre frontispice et 6 figures h.t. finement gravés sur acier et enluminés à l'époque. Poésies de Belleau, Baif, du Bellay, Marot, Ronsard, etc...

Exemplaire très frais, dans sa jolie reliure romantique.

98. **LURINE (L.)**. Les Rues de Paris - Paris ancien et moderne, origines, histoire, monuments, costumes, mœurs, chroniques et traditions . *Paris G. Kugelman, 1844*. 2 volumes grand in-8 demi-marq. vert, coins, dos ornés, entièrement non rogn., couv. ill. et dos cons. (*Champs*).

800 €

Édition originale des textes de Jules Janin, Eugène Briffault, Louis Huart, etc., publiés sous la direction de Lurine, et gravures de ou d'après Gavarni, Daumier, Nanteuil, etc..., gravées sur bois.

SUPERBE EXEMPLAIRE avec 2 prospectus ill. différents ajoutés.

99. **LUYNES (Charles-Philippe d'Albert, duc de)**. Mémoires sur la cour de Louis XV : 1735-1758. Publié par L. Dussieux et E. Soulié. *P., Firmin-Didot, 1860-65*. 17 vol. in-8, demi-marq. vert, dos à nerfs ornés de fil. à froid, tr.jasp. (*Rel. de l'époque*).

3 000 €

PREMIÈRE ET UNIQUE ÉDITION. Les mémoires du Duc de Luynes commencent là où s'arrêtaient ceux de Danjeau, son grand-père. Parmi les grands mémorialistes du XVIIIe siècle c'est celui qui a le mieux montré la transformation des mœurs entre le règne de Louis XIV, la Régence et le temps de Louis XV, on y trouve de précieuses informations concernant les lettres, les sciences et les arts.

TRÈS BEL EXEMPLAIRE parfaitement relié sous le Second Empire.

EXEMPLAIRE DU DUC DE NOAILLES, PROVENANT DU CHÂTEAU DE MAINTENON.

100. **MAINE et l'Anjou (Le)**, historiques, archéologiques et pittoresques ; par le Baron de Wismes. Recueil des sites et des monuments les plus remarquables sous le rapport de l'art et de l'histoire, des départements de la Sarthe, de la Mayenne et de Maine-et-Loire... accompagnés d'un texte historique, archéologique et descriptif par le B<sup>on</sup> de Wismes, et par MM. La Beauluère, P. Belleuvre, E. Berger, le C<sup>te</sup> A. de Montesquiou, etc. *Nantes, Forest et Grémaud, s. d. (vers 1860)* ; 2 vol. in-fol., demi-chagrin vert, dos ornés, plats perc., eb. (*Rel. de l'époque*).

400 €

Très bel ouvrage, illustré de deux frontispices et 106 lithographies tirées hors texte sur fond teinté. BEL EXEMPLAIRE.

101. **MALLARMÉ (S.)**. Les Poèmes d'Edgar Poë. Traduction en prose de Stéphane Mallarmé, avec portrait et fleuron par Édouard Manet. *Bruxelles, Deman, 1888*. Gr. in-8, demi-marq. bleu, coins, dos à nerfs avec encadr. de fil. à fr., tête dor., non rogn., couv. ill., dos cons., étui (*Martin*).

1 800 €

ÉDITION ORIGINALE. UN DES 50 EXEMPLAIRES SUR JAPON IMPÉRIAL numérotés, en parfaite condition, auquel on a joint une carte autographe signée de Mallarmé, adressée à Gustave Geffroy.

102. **MARINE**. Brest, 1817. Tarif des Dimensions et Configurations que doivent avoir les pièces de Bois propres aux Constructions Navales et autres Services de la Marine Royale : Bois de Chêne. *Lithographié au Port de Brest, 1817*. Plaq. in-8 de 8 pp., sous couv. grise ill.

400 €

Pièce rarissime, vraisemblablement le premier incunable lithographique imprimé à Brest, entièrement lithographié, dans sa jolie couverture à l'état neuf comportant, à l'intérieur du plat recto, 4 figures.

104



103. **MAURICE (C.)**. Un mois dans les Pyrénées. Album de sites, mœurs et costumes des Hautes et Basses Pyrénées. *P., Sinnett, s. d. (vers 1850)*. In-4 oblong, demi-chagr. vert, coins, éb., couv. ill. cons.

600 €

SUITE COMPLÈTE de 12 très belles lithographies coloriées représentant différentes scènes : Arrivée des marchandes de Sardines (Bayonne), Paysans allant au marché (Oleron), Place du vieux marché (Pau), Un mariage (Laruns), Chasse de vautours au pic d'Ossau, Fête de la Saint Jean (Eaux-Bonnes), Bains de la Raillière (Cauterets), Retour du baptême (Luz), etc... Très rare.

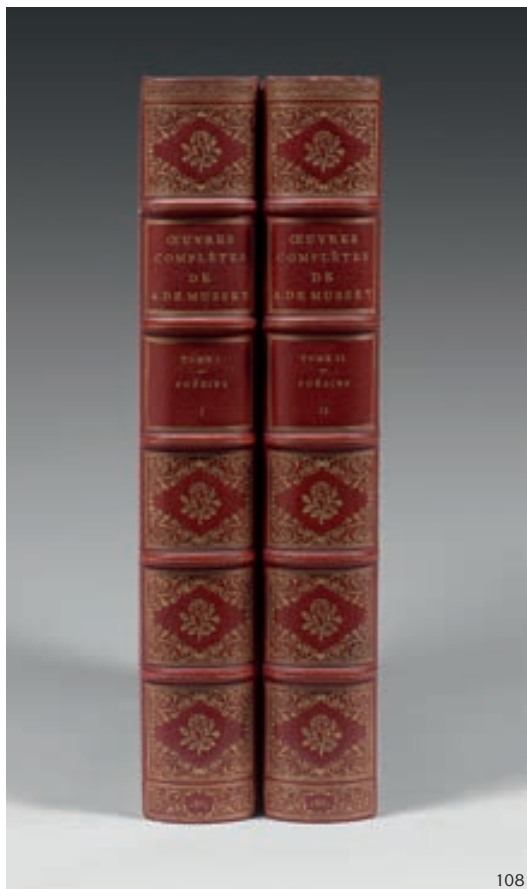
104. **MONNIER (H.)**. Les Grisettes. *P., Delpech, 1829*. In-4 oblong, perc. bordeaux, pièces titre au dos et sur le 1er plat, couv. ill. cons.

600 €

SUITE COMPLÈTE et très rare de 6 jolies lithographies d'Henry Monnier, coloriées à l'époque.

Petites tâches à la reliure et couv. lég. décolorée





108

109



- 105. MONTESQUIOU (Comte Robert de).** Les Perles Rouges, 93 Sonnets avec 4 eaux-fortes inédites de A. Besnard. *P.*, Fasquelle, 1899. In-4 br., couv. parch. impr. 250 €

Édition de luxe, publiée peu après l'originale, tirée seulement à 160 ex. (ex. sur japon imprimé pour M. A. Besnard avec trois états des eaux-fortes) et illustrée de 4 eaux-fortes originales h. t. d' Albert Besnard (Godefroy, 123-126).

- 106. NOLHAC (P. de).** La Reine Marie-Antoinette. *P.*, Boussod, Valadon, 1890. - La Dauphine Marie-Antoinette. Ibid. id., 1896. Ensemble 2 vol. in-4, maroq. rouge, dos ornés, 3 fil. et fleurons d'angles dorés sur les plats, fil. intér. dorés et au pointillé, doubl. et gardes de soie brodée verte, doubles gardes, tr. dor. sur témoins, couv. cons. (*Marius Michel*).

Frontispices en couleurs et très nombreuses illustrations hors et dans le texte, d'après les documents de l'époque.

SUPERBES EXEMPLAIRES, richement reliés à l'époque par MARIUS MICHEL.

Ens. 2 vol. 600 €

- 107. MUSÉE ou Magasin comique de Philippon**, contenant près de 800 dessins par MM. Cham, Daumier, Dollet, Eustache, Forest, Gavarni, Grandville, Jacque, Lami, Lorentz, Plattier, Trimolet, Vernier et autres. Textes par MM. Bourget, P. Borel, Cham, Huart, Lorentz, Saint-Hilaire et Ch. Philippon. *P.*, Aubert, s.d. (1842). 2 vol. in-4, cart. perc. bleue, fers dorés sur les plats avec encadr. de fil. à froid et titre or au centre du 1er plat, tr. dor. (*Cart. de l'éditeur*). 800 €

PREMIER TIRAGE. Contient 18 bois de Daumier, dont 17 en tirage originaire. Très rare dans son cart. d'édit. Frais.

- 108. MUSSET (A.).** Œuvres complètes, avec lettres inédites, variantes, notes, index, fac-similé, notice biographique par son frère. *P.*, Charpentier, 1865-66. 10 vol. gr. in-8, maroq. rouge, encadrements de fil. dorés sur les plats, dos ornés de fleurons dor., dent. intér., tr. dor. (*Lortic*). 2 500 €

PREMIÈRE ÉDITION COLLECTIVE, dite des « Amis du poète », les lettres de Musset qu'elle contient sont en édition originale, remarquablement imprimée par Claye sur un beau papier de Rives et numérotée (exemplaire au nom de Mme J. de Loynes, dont le salon et les amitiés littéraires restent célèbres). Elle est ornée d'un portrait et 28 figures hors texte par Bida, gravées sur acier sous la direction de M. Henriquel Dupont et tirées sur chine fixé, avant la lettre, protégées par un papier lilas portant imprimées la légende de la gravure et d'autres indications.

LA PLUS BELLE ÉDITION DES ŒUVRES DU GRAND POÈTE EN SUPERBE EXEMPLAIRE, RICHEMENT RELIÉ À L'ÉPOQUE PAR LORTIC PÈRE.

- 109. O' NEDDY (Philotée).** Feu et Flamme. *P.*, Dondey-Dupré, 1833. In-8, maroq. rouge Hermès jans., dent. intér., tête dor., n. r., couv. cons., étui (*Thivet et Durvand*). 3 500 €

ÉDITION ORIGINALE de ce livre tiré seulement à 300 ex. et l'un des plus rares de la série romantique.

Philotée O' Neddy est l'anagramme de Théophile Dondey. Le frontispice dessiné et gravé par Célestin Nanteuil est un des meilleurs et des plus beaux de cet artiste. Th. Gautier rapporte avoir vu C. Nanteuil faire un fond d'estampe en tamponnant sa planche à travers les mailles d'un morceau de tulle : c'est sur le titre de « Feu et Flamme » que se remarque ce procédé.

Considéré comme le manifeste poétique du groupe littéraire connu sous le nom de « Camaraderie » (auxquels appartenaient Petrus Borel et Gérard de Nerval) ce recueil de poèmes d'un grand lyrisme « bousinot » est apprécié comme l'un des chefs-d'œuvre du romantisme « frénétique ». Asselineau consacre 17 pp. de sa « Bibliographie romantique » à cet ouvrage.

Très bel exemplaire, relié vers 1880 avec la rare couverture, légèrement salie.



- 110. POE (EDGAR).** Le Corbeau. The Raven. Poème par Edgar Poe. Traduction française de Stéphane Mallarmé avec illustrations par Édouard Manet. *P., R. Lesclide, 1875* ; in-folio, (547 x 358) ; (6 ff.), 4pl., 1 pl. volante sur parchemin. Reliure en maroquin noir jans., la couverture illustrée du corbeau, tirée sur papier parcheminé avec la mention du prix dans le coin inf. droit (25 F) est insérée sur le premier plat de la reliure avec un encadrement de maroq. noir, dos lisse avec lettres dorées, gardes papier noir, tête dorée, non rogné, emb. et étui (*P.L. Martin*). 35 000 €

ÉDITION ORIGINALE de la traduction de St. Mallarmé, son premier ouvrage publié.

PREMIÈRE ET CÉLÈBRE ILLUSTRATION D'ÉDOUARD MANET comprenant la page de titre à l'encre rouge et noire avec au verso la justification de tirage, celui-ci, N° 196 est signé par St. Mallarmé et Éd. Manet. La justification imprimée annonce un tirage à 240 exemplaires, mais des recherches récentes montrent que ce tirage n'a sans doute pas dépassé 150 exemplaires. Une lithographie à la plume tirée sur parchemin pour « l'ex-libris » volant. Quatre lithographies à pleine page sur vergé de hollandaise ; ces planches, reproduites dans la plupart des ouvrages sur l'art du livre, comptent parmi les plus belles de l'artiste ; au total 6 ILLUSTRATIONS ORIGINALES D'ÉDOUARD MANET. Plus 5 ff. pour le texte anglais, la traduction française et l'achèvement d'imprimer avec la devise d'Alcan Lévy.

RARE AFFICHE ILLUSTRÉE imprimée en rouge et noir sur papier parchemin ajoutée à l'ouvrage en ff. libre (516x341 mm.).

Le Corbeau associant trois noms célèbres : Poe, Mallarmé, Manet et l'éditeur Lesclide marque l'aboutissement d'un dessin éditorial faisant de ce livre devenu mythique le premier livre illustré moderne érigé en objet d'art.

RARE EXEMPLAIRE aussi complet et dans un aussi grand format dans une RELIURE DE P.-L. MARTIN, d'une grande sobriété et d'une parfaite élégance. Le corbeau qui illustre le premier plat de la couverture, ainsi encadré en reliure, est d'un effet saisissant.

- 111. RABELAIS.** Œuvres. Édition conforme aux derniers textes revus par l'auteur. Illustration de Robida. *P., Librairie illustrée, s. d. (1885-1886)*. 2 tomes in-4 rel. en un vol., Bradel demi-marq. grenat, coins, non rogn., couv. ill.cons. 800 €

PREMIER TIRAGE des célèbres illustrations d'Albert Robida : 48 pl. en couleurs h.t. et nombreuses fig. dans le texte. UN DES 100 EX. SUR PAPIER DE CHINE, numérotés. – On a conservé la superbe toile illustrée or et couleurs du cart. de l'édit., à l'état de neuf, ainsi que deux couvertures de livraisons, de plus on a ajouté la très grande et rare affiche de Jules Chéret, lithographie en couleurs, annonçant la publication de l'ouvrage, repliée à la fin.  
CONDITION EXCEPTIONNELLE.

- 112. RELIURE ROMANTIQUE MOSAÏQUÉE.** Album in-4 oblong de 52 ff. de papier vierge, marq. violet, important décor or et à froid sur les plats avec motif central mosaïqué de marq. rouge et olive, dos à 4 nerfs orné or et à froid, petite dent. intér., tr. dor. (*Rel. vers 1830, avec étiquette de Lasse, gendre et succr de Muller, à Versailles*).

TRÈS BELLE ET FRAÎCHE RELIURE ROMANTIQUE MOSAÏQUÉE.

**JOINT :** RELIURE Romantique, in-4, marq. à grain long bleu avec déc. à fr. et petite mosaïque sur les plats, initiales A. B. au centre du 1er plat, petite dent. intér., gardes papier moiré crème avec une pochette à soufflets et cordon vert.

Ens. 2 p.

500 €

- 113. REMACLE (A.).** La Passante. *P., 1892*. In-12 br., couv. impr. 200 €

ÉDITION ORIGINALE, tirée à petit nombre sur hollande (400 ex.), ornée en frontispice d'une eau-forte originale d'Odilon Redon (Mellerio, 21).

- 114. RÉPUBLIQUE** des Lettres (La). Revue mensuelle. *P., Derenne, 20 Déc. 1875 – Juin 1876, 7 livr. en un tome. – Revue hebdomadaire. Ibid., Lesclide, 9 Juillet 1876 – 11 Mars 1877 ; 46 liv. en 3 tomes. – Ens. 4 tomes reliés en 2 vol. gr. in-8, cart. Bradel perc. verte. (Rel. de l'époque).*

250 €

TÊTE DE SÉRIE COMPLÈTE (il a paru 3 livraisons : avril, mai, juin 77 que nous ne possédons pas ici) de cette importante et fort rare publication fondée par C. Mendès qui contient entre autre l'édition pré-originale de L'ASSOMMOIR d'E. Zola. Les plus grands littérateurs de l'époque y collaborèrent : Flaubert, Huysmans, France, Heredia, Banville, Mallarmé, Daudet, Goncourt, etc.

Ens. 2 vol.

- 115. REVUE BLANCHE.** – Collection complète des 237 numéros de la série parisienne (octobre 1891 – 15 avril 1903) relié en 30 vol. in-8 demi toile beige moderne. 35 000 €

COLLECTION EXTRÊMEMENT RARE DE CETTE REVUE LÉGENDAIRE, qui avec *Le Mercure de France*, fut l'un des organes les plus important des Symbolistes.

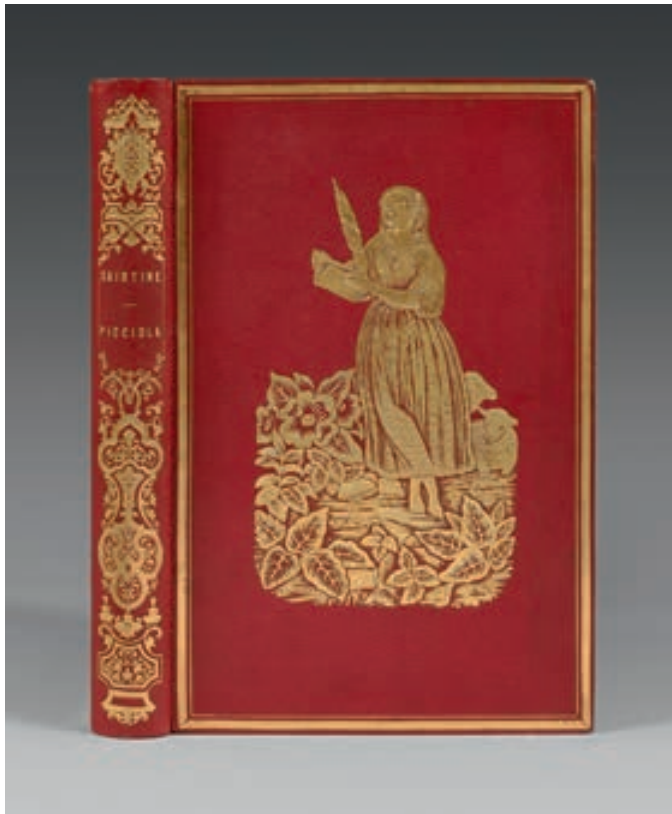
Fondée par les frères Natanson et Félix Fénéon, *La Revue Blanche* regroupa tous les noms des artistes et écrivains de la fin du siècle, ses bureaux étant leur centre de ralliement : Apollinaire, Maurice Barrès, Tristan Bernard, Léon Blum, Paul Claudel, Claude Debussy, André Gide, Gourmont, de Heredia, Jarry, J. Laforgue, Pierre Louÿs, Mallarmé, Octave Mirbeau, Jean Moréas, Jules Renard, Péguy, Émile Verhaeren, Zola, etc., y collaborèrent.

Léon Blum, critique littéraire, et Félix Fénéon, rédacteur en chef, furent à l'origine de la prise de position dreyfusiste de la revue. La chronique artistique, dirigée par Thadée Natanson, permit de découvrir des peintres peu connus à l'époque. Leurs dessins lithographiques ornent la revue aussi bien dans le texte que sous la forme de planches hors texte reliées dans les volumes : 18 LITHOGRAPHIES ORIGINALES de P. Bonnard, Ed. Vuillard, O. Redon, M. Denis, Roussel, F. Vallotton, Toulouse-Lautrec, etc.

EXCEPTIONNEL ENSEMBLE bien complet des suppts de publicité, estampes originales et Nib, couvertures générales et de livraison, titres, tables, etc.  
Rarissime.







116



117

- 116. SAINTINE (X.-B.).** Picciola. P., (*Garnier frères*), 1854. Gr. in-8 chagr. r., dos orné en long, grande plaque dorée répétée sur chacun des plats bordés de deux filets d'encadr. dorés, gras et maigre, dent. intér., gardes de moire blanche, tr. dor. (Rel. de l'éditeur dont la plaque est signée Liebherre). 2 000 €

Très beau livre, illustré de 14 pl. hors texte dont 4 gravées sur acier d'après Barrias et 10 gravées sur bois, ainsi que les nombreuses vignettes dans le texte, d'après Tony Johannot et Célestin Nanteuil.

EXEMPLAIRE EN REMARQUABLE CONDITION DE FRAÎCHEUR, dans sa reliure romantique en pleine peau décorée de fers spéciaux. (qq. rares rouss.).

Des bibliothèques Paul Gavault (1913, 544) et A. Vautier, ex-libris, (1977, 183).

- 117. SAUVAN (J. B. B.).** Picturesque Tour of the Seine from Paris to the Sea : with particulars historical and descriptive. Illustrated with twenty-four highly finished and coloured engravings, from drawings by A. Pugin and J. Gendall ; and accompanied by a Map. *London, Ackermann, 1821* ; gr. in-4, demi-chagr. vert à coins, dos lisse orné en long, tr. j. (Rel. de l'époque). 4 500 €

PREMIER TIRAGE, imprimé sur grand papier filigrané : « 1820 Wattman Turkey Mills », vignette de titre (le château de Rosny), cul-de-lampe et 24 grandes et belles planches h.t., le tout gravé à l'eau-forte par SUTHERLAND ET HAVEL d'après Gendall et Auguste Pugin, IMPRIMÉES EN COULEURS ET REHAUSSÉES A L'AQUARELLE. Vues du Havre, Rouen, Elbeuf, Honfleur, Vernon, Mantes, Saint Germain, Saint Cloud, Paris, etc., plus une carte également gravée par Bartlett et coloriée.

R.V. Tooley : English book with coloured plates (no 445, p. 357).

Dim. : 337 x 272 mm.





118



119

- 118. SEYMOUR HADEN (Fr.).** Études à l'eau-forte. Notice et descriptions par Philippe Burty. *P.*, 1866. In-folio, plein chagr. Rouge, dos orné, encadr. De fil. Et fers dorés sur les plats, dent. intér., tr. Dor. (Belz-Niédrée). 3 500 €

Texte (43pp.), imprimé à 250 ex. avec titre orné d'une eau-forte et illustré de 4 eaux-fortes tirées sur chine fixé servant d'en têtes et culs-de lampe aux notices et cat. de Ph. Burty. – 25 eaux-fortes originales h. t. tirées sur vergé ou japon mince, montées sur Whatmann et précédées chacune d'un feuillet portant les numéros et titres (en anglais et en français) imprimés en rouge. Joint une eau-forte en état différent et une L. A. S. de Seymour.

EXEMPLAIRE RICHEMENT RELIÉ À L'ÉPOQUE.

Usure à un mors du second plat.

- 119. SUISSE.** Alpes pittoresques. Description de la Suisse ; par MM. De Chateauvieux, Dubochet, Franscini, Monnard, etc... Ornée de Vues et Cartes gravées sur acier, Costumes et Armoiries coloriés, etc... Publiée sous la direction du Vicomte Alcide de Forestier. *P.*, Delloye, 1837-38. 2 vol. in-4, demi-veau vert, dos long orné romantique, tr. j. (*Rel. de l'époque*). 600 €

Très nombreuses vues et cartes, jolies planches de Costumes coloriées à l'époque, la plupart lithographiées par Deveria, le tout tiré hors texte.

EXEMPLAIRE FINEMENT RELIÉ.





**120. SOMM (Henry).** Réunion de cinq carnets de croquis (15 x 10 cm.), cart. toile grise.

1 800 €

Ces cinq carnets de croquis originaux (crayon et plume) de François-Clément Sommier, dit Henry Somm, peintre-graveur, élève de Gustave Morin, comportent au total 477 pages, la plupart recouvertes de dessins ou croquis exécutés d'après nature (vers 1880-1885) par ce très bel et délicat artiste, peintre de « La Parisienne » et l'un des créateur et animateur du « Théâtre d'Ombres » au Chat Noir, ami de Lautrec (qui exécuta son portrait), de Forain, Rivière, Steinlen, etc.

Les feuillets de garde de 4 carnets portent la signature de l'artiste et son adresse « 6 rue de Calais », des dates (1881-1885) et quelques noms d'artistes amis, dont Goeneutte, 3 rue Houdon, Buhot, route de Cherbourg à Valognes, etc. Les dessins représentent des Parisiennes ou Parisiens, des nus, des scènes de cirque, de théâtre, quelques croquis de Gambetta et de Grévy, etc. Deux petites pointes-sèches (ex-libris H. Somm) figurent dans l'un des carnets.

De la collection V. Déséglise (ex-libris).

**121. UZANNE (Oct.).** Réunion de 15 cartes de vœux de nouvel an, gravées à l'eau-forte, lithographiées, tirées en noir ou en couleurs, des années 1892 à 1905, adressées par Uzanne annuellement à ses correspondants. Elles sont illustrées de charmantes compositions de A. Robida, Dillon, Massé, Eug. Courboin... 250 €

**JOINT :** - Un lot d'archives concernant la Librairie : cartes adresses, ex libris ; un ensemble de menus gravés pour le syndicat des Libraires ou des Librairies d'anciens...

- WIGGISHOFF (J. - C.). Dessinateurs et Graveurs d'ex-libris français (Dictionnaire des). P., 1915. (Stroobants).



121

- 122. TOULOUSE-LAUTREC.** Le Café Concert. Texte de Georges Montorgueil. Lithographies de H. G. Ibels et de Toulouse-Lautrec. P., « *L'Estampe originale* », s.d. (1893), in folio, en ff., couv. ill. lithog. par Ibels. 8 000 €

Album devenu extrêmement rare, renfermant 22 lithographies originales (y compris la couverture), dont 11 par Toulouse-Lautrec (Delteil, 28 à 38), les autres par H.G. Ibels. Parmi ces lithographies, figure un portrait de Bruant qui compte parmi les meilleures estampes du maître. Les autres pièces représentent Jane Avril, Yvette Guilbert, Mary Hamilton, Caudieux, etc...

- 123. VARIÉTÉS HISTORIQUES ET LITTÉRAIRES.** Recueil de pièces volantes, rares et curieuses, en prose et en vers, revues et annotées par Ed. Fournier. P., *Jannet*, 1855-63. 10 vol. in-18, maroq. orange, dos ornés aux petits fers avec pièces titre et tom. vertes, encadr. de 3 fil. sur les plats, dent. intér., tr. dor. (*Hardy-Mennil*). 1 800 €

De la bibliothèque elzévirienne, impression de Jouaust.

UN DES TRÈS RARES EXEMPLAIRES SUR PAPIER DE CHINE, ADMIRABLEMENT RELIÉ À L'ÉPOQUE PAR UN MAÎTRE – RELIEUR.

Infimes rouss.

# LIVRES DU XXe SIÈCLE



124

- 124. APOLLINAIRE (G.).** Calligrammes. Poèmes de la paix et de la guerre (1913-1916). *P., Mercure de France, 1918.* In-8 rel. maroq. rouge, dos et plats décorés de lettres noires, or et argent composant le nom de l'auteur et le titre de l'ouvrage, motif mosaïq. sur le 1er plat, gardes de box et soie, tête dor., non rogn., couv. et dos cons., étui à chemise (*Robert Bonfils*).

2 500 €

ÉDITION ORIGINALE de cette œuvre capitale, ornée d'un portrait de l'auteur par Picasso, gravé sur bois par Jaudon et numérotée.

Exemplaire parfaitement conservé, ce qui est très rare (la plupart des ex. étant fortement jaunis), avec DÉDICACE SIGNÉE D'APOLLINAIRE (à M. Blaizot) et correction manuscrite de la main de l'auteur (p. 189), dans une très belle reliure décorée, à peu près contemporaine du livre, et signée.

- 125. ARLAND (M.).** Carnets de Gilbert. Illustrés par G. Rouault. *P., N. R. F., 1931.* Pet. in-4 br., couv. rempliée. 600 €

ÉDITION ORIGINALE ornée par G. Rouault d'une lithographie originale signée par l'artiste (frontispice) et de 8 aquatintes originales dont cinq hors-texte en couleurs.

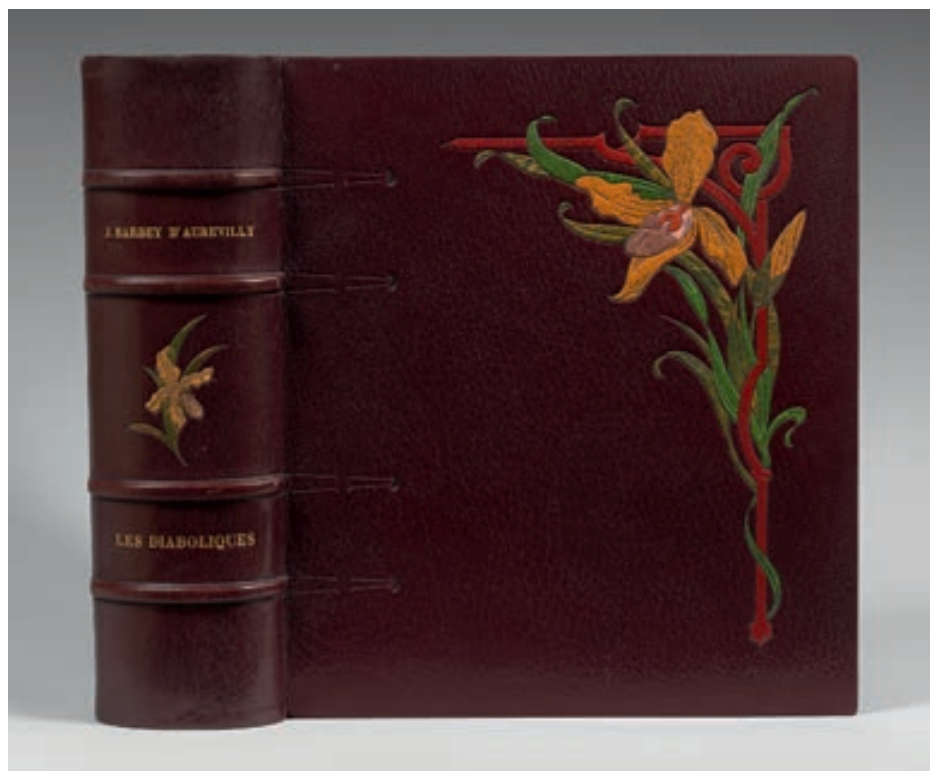
Un des 180 exemplaires sur vélin d'Arches (N° 9).

JOINT : - FLEURET (F.). Friperies. Poésies ornées de vignettes gravées sur bois par Raoul Dufy et coloriées à la main. *P., N. R. F., 1923.* In-12 carré, br., couv. impr. Tirage à 350 exemplaires numérotés (papier de raphia naturel). Vignettes coloriées de R. Dufy. Rouss.

- FABRE (L.). Connaissance de la déesse. Avant-propos de P. Valéry et portrait de l'auteur par E. Vuillard. *N. R. F., 1924.*

- HOUELOT (R.). Toi qui dormais entre mes bras. Poèmes. *P., Rombaldi, s. d. (1946).* Pet. in-8 br. ÉDITION ORIGINALE. UN DES 10 EXEMPLAIRES DE TÊTE SUR JAPON IMPÉRIAL avec la lithographie originale d'Albert Marquet signée et numérotée par l'artiste, accompagnée de la décomposition des couleurs. Envoi et poème manuscrit, signé.





126. **BARBEY D'AUREVILLY (J.).** Les Diaboliques. P., Romagnol, 1910. In-4, maroq. grenat, dos à 4 nerfs avec petite fleur et feuilles mosaïq. au centre, important décor floral de maroq. mosaïq. occupant le haut et la partie droite du premier plat, doubl. de maroq. rouge avec encadr. d'un large décor floral doré et mosaïq., gardes en moiré avec décor rouge sur fond noir, doubles gardes, tr. dor. sur témoins, couv. et dos cons., étui (Ch. Meunier, 1913). 4 500 €

Édition très recherchée, considérée comme la meilleure illustration de ce texte, tirée à 300 exemplaires, renfermant 40 eaux-fortes originales de Lobel-Riche.

EXEMPLAIRE UNIQUE RÉSERVÉ À L'ÉDITEUR ET IMPRIMÉ À SON NOM, SUR JAPON, il est enrichi des pièces suivantes :

- 1) Un important dessin original aux crayons de couleurs au format de l'ouvrage : *Femme Nue devant un miroir*, avec dédicace de l'artiste à l'éditeur, projet avec variantes d'une planche inédite jointe à l'exemplaire, ainsi que son cuivre original aciéré.
- 2) Un dessin original rehaussé et signé, projet pour une planche refusée.
- 3) 217 épreuves de planches utilisées ou inédites, la plupart signées, tirées en noir ou en bistre, parfois en couleurs, à l'eau-forte pure, avec ou sans remarques.
- 4) 10 prospectus contenant chacun une eau-forte différente, avec remarques.
- 5) Une lettre de Lobel-Riche ornée de deux jolis croquis et une autre du relieur relative à cette édition.

ADMIRABLE RELIURE MOSAÏQUÉE DE CH. MEUNIER, DES PLUS TYPIQUES DE LA BELLE ÉPOQUE.



- 127. BAUDELAIRE (Ch.).** Poèmes ornés de burins par R. Bonfils. *P., Daragnès, 1945.* 150 €

Tirage à 200 exemplaires sur Vergé numérotés. On a ajouté 3 l. a. s. de M. Darantine à R. Bonfils concernant le tirage des illustrations. (Rouss.).

**JOINT :** VERHAEREN. Flandre. Illustration de P.-L. Moreau. *Les Cent Bibliophiles, 1935.* 4 ex. br. sous étui, dont un avec double suite.

- 128. BERTRAND (L.).** Gaspard de la Nuit, fantaisies à la manière de Rembrandt et de Callot. Illustrations d'Armand Seguin. *P., Vollard, 1904.* In-4, maroq. rouge jans., large encdr. Intér. de maroq. avec jeux de fil. dor., doubl. et gardes de soie décorée, tr. dor. sur témoins, couv. ill. et dos cons., étui (*Noulhac, 1917*). 800 €

UN DES 20 EXEMPLAIRES DE TÊTE SUR JAPON ANCIEN À LA FORME, la double suite des gravures en tirage à part, sur chine, a été reliée de même ton et par le même relieur.

Très beau livre de peintre, illustré de 213 bois par A. Seguin gravés par les frères Beltrand. Un des ouvrages parfaitement réussi réalisé par A. Vollard.

Très bel exemplaire en reliure contemporaine, signée de Noulhac. De la bibliothèque Barthou (III, 1505, ex-libris).

- 129. CANARD SAUVAGE (Le).** Tous les Samedis. *P., Ed. Chatenay, 21-28 Mars (origine) à 18-24 Octobre 1903.* 31 n<sup>os</sup> in-4 rel. demi-perc. 1 200 €

COLLECTION COMPLÈTE de ce périodique satirique illustré extrêmement important et devenu très rare, surtout au complet.

Il renferme des textes inédits signés des plus grands auteurs de l'époque principalement Alfred Jarry et Charles-Louis Philippe, Jules Renard, Octave Mirbeau, Franc-Nohain, A. France, Tristan Bernard, etc.

Les très nombreuses illustrations en noir et en couleurs, la plupart hors-texte ou sur double page, également inédites, sont dues aux meilleurs artistes du temps : Pierre Bonnard, Capiello, Caran d'Ache, Carrière, Hermann-Paul, Iribe, Kupka, Poulbot, Rouville, Sem, Steinlen, Vallotton (importante collaboration de ces deux artistes), Ed. Vuillard, Willette, etc.

Les textes sont imprimés en caractères Auriol.

Collection en parfait état de conservation, les n<sup>os</sup> n'ont pas été pliés et ne sont pas jaunis.

- 130. CARCO (F.).** La Légende et la vie d'Utrillo. *P., Seheur, 1927.* In-4, 2 vol. br., étuis et emb. de l'édit.

ÉDITION ORIGINALE, tirée à 105 exemplaires, numérotés. Un des 95 ex. sur japon Shidzuoka, illustré de 10 LITHOGRAPHIES ORIGINALES d'Utrillo en noir, d'un frontispice en couleurs, de 20 bandeaux et culs-de-lampe en héliogravure et d'un portrait d'Utrillo lithographié par sa mère, Suzanne Valadon. Les lithos originales (11) sont en 3 états (japon impérial, japon ancien et chine volant), plus une suite tirée sur les pierres rayées.

Au total (non compris les épr. rayées) 33 LITHOGRAPHIES ORIGINALES DE M. UTRILLO, DONT 3 IMPRIMÉES EN COULEURS.

Envoi de l'auteur.

Ens. 2 vol.

2 000 €

- 131. CENDRARS (B.).** La Grand'Route. Lithographies originales de A. Minaux. *P., Bibliophiles et Graveurs d'aujourd'hui, 1952.* In-4 en ff., couv. impr., étui à chemise. 150 €

TIRAGE À 120 EXEMPLAIRES sur papier vélin d'Arches, numérotés. Ouvrage illustré de 27 lithographies originales d'André Minaux.

129



130



- 132. BÉJOT (E.).** Du I<sup>er</sup> au XX<sup>e</sup>, Les Arrondissements de Paris. Préface de Jules Claretie. *Paris, Société de propagation des Livres d'Art, 1903.* In-4, en ff., porte f. de l'édit. 1 000 €

Tirage à 200 exemplaires un des 25 ex. sur japon. Suite complète d'une couverture et de 20 eaux-fortes originales d'Eugène Béjot, représentant les points les plus intéressants de chacun des 20 arrondissements de Paris.

- 133. CERVANTÈS (M. de).** L'ingénieux Hidalgo Don Quichotte de la Manche. Traduction Louis Viardot. *P., Kra, 1926.* 4 vol. in-4 br. 100 €

UN DES 30 EXEMPLAIRES SUR HOLLANDE comprenant une suite à part des ill. sur hollandaise.

Ouvrage illustré de dessins de Gus Bofa, coloriés au pochoir par Jacomet.

- 134. COLETTE.** La Treille Muscate. Eaux-fortes par André Dunoyer de Segonzac. *P., chez l'Artiste, 1932.* Grand in-4, en ff., couv., étui. 2 000 €

ÉDITION ORIGINALE illustrée de 36 eaux-fortes originales de A. Dunoyer de Segonzac (Lioré et Cailler, 696 à 631), dont 13 tirées h. t., qui furent gravées dans la maison de Colette à Saint-Tropez.

Tirage à 165 exemplaires, tous sur papier de hollandaise Van Gelder, numérotés. Un des plus beaux livres illustrés modernes et le plus recherché de ceux illustrés par Segonzac.

- 135. FLEURET (F.).** Éloge de R. Dufy, orné de gravures originales. *P., Pour les amis du Dr Lucien-Graux.* In-4 br. 400 €

ÉDITION ORIGINALE tirée à 150 exemplaires, celui-ci imprimé spécialement pour R. Dufy.

Frontispice gravé (Portrait de Fleuret) et lithographies originales imprimées en couleurs de R. Dufy.

- 136. FRANCE (A.).** Mémoires d'un volontaire. Compositions de Adrien Moreau gravées à l'eau-forte par Xavier Lesueur. *P., Ferroud, 1902.* Gr. in-8 maroq. Rouge, doubl. de maroq. bleu avec encadr. de fil. or et mosaïque, décor de feuillage dorés et bonnets phrygiens mosaïque, gardes papier satiné r., doubles gardes, tr. dor. sur témoins, couv. ill. cons., étui (David, 1905). 600 €

Tirage à 400 exemplaires ; UN DES 80 SUR GRAND VÉLIN D'ARCHES, renfermant 3 états des eaux-fortes, dont l'eau-forte pure et l'état terminé avec remarque.

SOBRE RELIURE DE DAVID d'une exécution parfaite et richement doublée. - L'exemplaire est de plus, enrichi d'un très beau dessin original de A. Moreau, du format de l'ouvrage (gravé en p. 91).

- 137. GIGNOUX (R.).** L'Appel du clown. Comédie en un acte. *P., chez l'artiste, 1930.* In-4 en ff., couv., étui. 1 500 €

TIRAGE À 135 EXEMPLAIRES, numérotés. L'un des très beaux livres illustrés par A. Dunoyer de Segonzac : 26 eaux-fortes originales dont certaines comptent parmi ses plus belles gravures, on y remarque plusieurs portraits d'artistes célèbres du Cirque et du Music-Hall (Melle Thérèse Dorny dans sa loge, Fratellini, etc...).

UN DES 20 EXEMPLAIRES DE TÊTE SUR JAPON IMPÉRIAL, avec une suite à part des illustrations en épreuves d'états, plus 7 eaux fortes non utilisées dans l'ouvrage.

JOINT : La plaquette « XXX Dessins ».

- 138. HOUDELOT (R.).** Toi qui dormais entre mes bras. *P., Rombaldi, s. d. (1946).* In-16 br. 120 €

Un des 100 exemplaires numérotés sur vélin pur fil avec en frontispice une lithographie originale en couleurs par Marquet, signée et numérotée.



132  
134



137





- 139. HUYSMANS (J.-K.).** Les Sœurs Vatard, illustrées de 28 compositions et d'hors texte en couleurs par J.-F. Raffaëlli. Préface de Lucien Descaves. *P., Ferroud, 1909.* In-4, demi-maroq. rouge, coins, dos orné, tête dor., n. rogn., couv. et dos cons. (Vauthrin). 800 €

Première édition illustrée, tirée à 250 exemplaires renfermant 28 eaux-fortes originales, dont 5 hors-texte en couleurs, par le peintre-graveur J.-F. Raffaëlli (Delteil, 154 à 181), camarade de l'auteur.

UN DES 30 EXEMPLAIRES SUR GRAND JAPON ou vélin d'Arches, renfermant 3 états des eaux-fortes originales.

Très bel exemplaire, en reliure contemporaine, au chiffre couronné de M. S. de Tarragoya, auquel on a ajouté, relié à la fin, le prospectus ill. de l'ouvrage.

- 140. LA FONTAINE (Jean de).** Voyage de Paris à Limoges. Gravures originales de Jean Frélaut. *P., Les Pharmaciens bibliophiles, 1951.* In-4 en ff., couv. ill., étui. 350 €

TIRAGE UNIQUE À 200 EXEMPLAIRES, tous sur papier d'Arches, numérotés.

Très beau livre illustré par le peintre-graveur Jean Frélaut de 25 eaux-fortes originales, dont 9 tirées h.t.

Exemplaire no 1 auquel on a joint : une suite en premier état sur Monval et une sur vergé azuré numérotée 2/3, une suite en état définitif sur chine et une sur japon, enfin le menu de l'ouvrage, illustré d'une e.f., signée.

- 141. LARBAUD (V.).** Amants, heureux amants... *P., Les Exemplaires, 1932.* In-8 carré, br., couv. impr., étui. 250 €

TIRAGE UNIQUE À 99 EXEMPLAIRES, numérotés.

Fort rare et joli livre de peintre, imprimé par Stols, illustré de 8 eaux-fortes originales de J. L. Boussingault.

- 142. LONGUS.** Les Pastorales ou Daphnis et Chloé. Version d'Amyot revue et complétée par P.-L. Courier. *P., Gonin, 1937.* In-8 en ff., couv. ill., emb. de l'édit. 800 €

Tirage limité à 500 exemplaires numérotés sur vergé de Montval, justifiés par l'éditeur avec la signature au crayon de Maillol. Premier tirage de cette illustration du sculpteur Maillol, qui comporte quarante-huit bois originaux et quelques lettrines. Sont ajoutés une suite à part, plus 24 épr. d'état ou variantes.



142



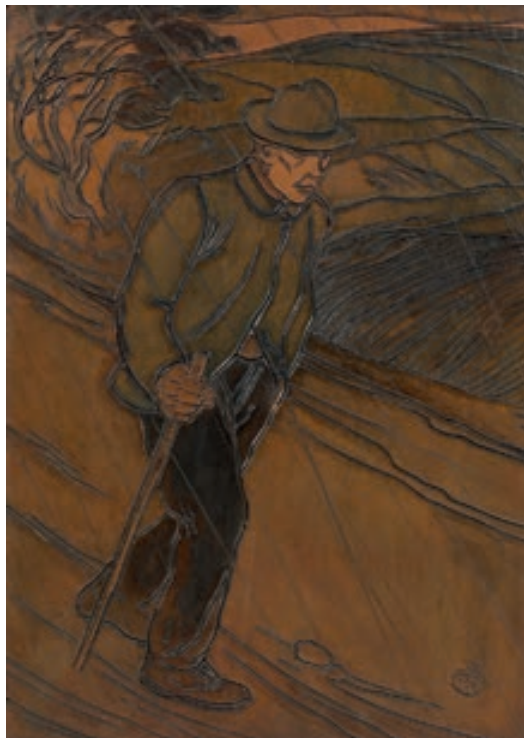
143

- 143. LOUÏS (P.).** Les Chansons de Bilitis. Traduit du grec. *P.*, Collection Pierre Corrad, 1922. In-4, maroquin bleu, titre or et deux bandes de maroq. havane au dos, avec décor à froid, mosaïqué au centre de chacun des plats, inspiré de scènes du livre (Le Dernier amant et Indications), large bande de maroq. intér. avec encadr. de filets or et à froid, tête dor., non rogn., couv. ill. et dos cons., étui (J. Langrand et A. Cuzin, 1926). 8 000 €

TIRAGE À 125 EXEMPLAIRES sur vélin d'Arches, celui-ci sans numéro.

43 illustrations de George Barbier, gravées sur bois en couleurs par F.-L. Schmied, dont un frontispice et 17 hors-texte.

TRÈS BEL EXEMPLAIRE, RELIÉ À L'ÉPOQUE PAR J. LANGRAND, AVEC DÉCOR MOSAÏQUÉ DE A. CUZIN.



- 144. MAUPASSANT (Guy de).** Le Vagabond. *P.*, Société des Amis des Livres, 1902. In-4, maroq. tête de nègre, cuir incisé et rehaussé de couleurs incrustées sur le premier plat, dos à 5 nerfs, fil. dor. et à froid à l'inter., doublures et gardes de toile moutarde, doubles gardes, tr. dor. sur témoins, couv.ill. et dos cons. (Marius Michel).

3 500 €

TIRAGE UNIQUE À 115 EXEMPLAIRES, sur papier vélin, numérotés.

Très beau livre illustré par Steinlen d'une superbe couverture (de Crauzat, 518) et 50 lithographies originales imprimées en couleurs.

TRÈS BELLE RELIURE DU MAÎTRE DE L'ÉPOQUE AVEC CUIR INCISÉ DE STEINLEN.

144

47



145



147

- 145. MIRBEAU (O.).** La 628-E8. Croquis marginaux de Pierre Bonnard. *P., Charpentier et Fasquelle, 1908.* Pet. in-4, maroq. bleu marine jans., dos à 4 nerfs, encadr. intér. orné de fil. à fr. et dorés, doubl. et gardes de soie moirée bleu ciel, doubles gardes, tr. dor. sur témoins, couv. ill. cons., étui (*Cretté, succ<sup>r</sup> de Marius Michel*). 2 000 €

Tirage à 225 exemplaires numérotés, celui-ci UN DES 25 EXEMPLAIRES SUR JAPON IMPÉRIAL. Les ex. sur japon de cette édition réimposée sont particulièrement recherchés, les illustrations ayant, dans les ex. sur hollandaise, déchargé sur la page voisine, sont visibles par transparence. Cet inconvénient n'existe pas dans les ex. sur japon.

Édition originale et premier tirage de ce "Festival" Bonnard comportant une centaine de croquis semés dans les marges : paysages, nus, animaux, portraits, etc. Une des plus savoureuses illustrations de ce maître. (A.T., 20).

SOBRE ET ÉLÉGANTE RELIURE DE CRETTE.

- 146. MONTESQUIOU (R. de).** Prières de tous. Huit dizaines d'un chapelet rythmique. *P., Maison du Livre, 1902.* In-4 rel. maroq. turquoise, dos à 4 nerfs avec petite fleur mosaïquée, doubl. de mar. ivoire recouvert d'un décor floral mosaïqué, gardes moirées, doubles gardes, tr. dor. sur témoins, couv. ill. et dos cons., étui (*Ch. Meunier 1904*). 600 €

Édition originale, illustrée par Madeleine Lemaire de figures et encadrements gravés sur bois. Un des 50 EXEMPLAIRES SUR CHINE, dans une délicate reliure mosaïquée de CH. MEUNIER, de l'époque du livre.

- 147. PAULHAN (Jean).** Braque le Patron (suivi de «Réflexions» par Georges Braque). *Paris, Mourlot, 1945.* Gr. in-4 en ff., cart. de l'édit., étui. 2 000 €

Tirage à 235 exemplaires sur vélin d'Arches numérotés et signés par l'auteur et l'éditeur.

Très beau livre, illustré par G. Braque d'une lithographie originale en couleurs numérotée et signée par l'artiste et 19 lithographies en couleurs exécutées par Mourlot.





**148. PICASSO.** Carmen. Sur le texte de Prosper Mérimée. *P., Bibliothèque Française, 1949.* In-4, en ff., couv. impr., étui à chemise. 6 000 €

TIRAGE À 320 EXEMPLAIRES (papier vélin de Montval, NUMÉROTÉ ET SIGNÉ PAR L'ARTISTE).  
– 38 EAUX-FORTES ORIGINALES DE PICASSO, LA PLUPART TIRÉES HORS TEXTE.  
Lég. rouss.

- 149. RADIGUET (R.).** Les Joues en feu. Poèmes anciens et poèmes inédits (1917-1921). Précédé d'un portrait de Pablo Picasso et d'un poème de Max Jacob. *P., Grasset, 1925.* In-12 br., couv. impr.

ÉDITION ORIGINALE, ornée en frontispice d'une lithographie originale (portrait de Radiguet) de P. Picasso (Geiser, 223). L'un des 175 exemplaires sur hollandé, numérotés, renfermant 2 états de la lithographie.

JOINT : SALMON (A.). Le manuscrit trouvé dans un chapeau. *P., Société littéraire de France, 1919.* In-4, br., couv. impr. Tirage à 750 exemplaires (papier vélin Lafuma, numérotés). Recherché pour les très nombreuses illustrations de Picasso, d'après des dessins à la plume.

Exemplaire ENRICHÍ D'UNE DES 50 SUITES à part de toutes les illustrations, sur papier vélin bleu.

Ens 2 vol.

1 200 €

- 150. RICHEPIN (J.).** La Chanson des Gueux et Dernières chansons de mon premier livre. *P., Éditions d'art Édouard Pelletan, 1910.* Ensemble 2 ouvrages en 2 vol. in-4 br., couv. impr.

450 €

Édition intégrale de *La Chanson des Gueux*, illustrée de 252 compositions originales de Steinlen. Tirage à 340 exemplaires, celui-ci sur vélin du Marais.

Édition originale des *Dernières chansons*, ornée de 24 compositions de Steinlen. Tirage à 330 exemplaires, celui-ci sur vélin du Marais, numéroté.

- 151. VALÉRY (Paul).** Les Bucoliques de Virgile (Variations sur les Bucoliques par P. Valéry). Lithographies en couleurs de J. Villon. *P., Scripta et Picta, 1953.* In-4 en ff., couv. impr., étui à chemise.

Tirage à 245 exemplaires (papier vélin d'Arches numéroté).

Très beau livre illustré par J. Villon de 44 lithographies originales en couleurs, dont le tirage a nécessité 320 pierres, toutes exécutées par l'artiste lui-même.

JOINT : SUITE DE 27 LITHOGRAPHIES EN COULEURS (Mourlot imprimeur) pour illustrer le texte de Valéry (Ginestet et Pouillon nos 555 à 577). Une des 24 suites sur japon nacré. Chaque planche est signée au crayon par l'artiste.

- RACINE (J.). Cantique spirituel. *P., Mortier Raoul, 1945.* Gr in-4 br., couv. muette. Tirage unique à 225 exemplaires, tous sur vélin d'Arches. Ouvrage illustré de 5 eaux-fortes originales de Jacques Villon, dont un frontispice, deux h. t. et 2 culs-de-lampe. Envoi de l'artiste à A. Warnod.

Ens. 3 vol.

1 200 €

- 152. VILDRAC (CH.).** Le Paquebot Tenacity. Trois actes. Avec 12 bois hors-texte dessinés et gravés par Franz Masereel. *S.I. (Genève), Éditions du Sablier, 1919.* In-16 br., couv. impr.

300 €

ÉDITION ORIGINALE, tirée à petit nombre, illustrée par Franz Masereel de 12 très beaux bois originaux, tirés hors-texte.

Un des 35 exemplaires imprimés sur vergé Ingres d'Arches, numérotés.

- 153. VERLAINE (P.).** Chansons pour Elle. Vingt-cinq poèmes ornés de vingt-huit bois du sculpteur Aristide Maillol. *P., chez l'artiste, 1939.* Petit in-4, en ff., couv. ill., portef. de l'édit.

800 €

TIRAGE À 175 EXEMPLAIRES, numérotés ; UN DES 20 EX. DE TÊTE, SUR JAPON ANCIEN, renfermant 2 suites : chine et japon.

Très beau livre illustré, les bois de Maillol se mariant parfaitement avec les poèmes de Verlaine.

- 154. VOLLARD (A.).** Sainte Monique. Illustrations de Pierre Bonnard. *P., Vollard, 1930.* In-4, en ff., couv. ill.

1 200 €

Tirage à 340 exemplaires, numérotés. L'UN DES 25 EXEMPLAIRES SUR JAPON IMPÉRIAL SIGNÉ par l'artiste et par l'auteur-éditeur, renfermant une double suite des eaux-fortes et des lithographies.

Illustré par Pierre Bonnard de 29 dessins reportés sur pierre, 17 eaux-fortes originales dont 3 faisant table pour les hors-texte et 178 compositions dessinées sur bois. Lég. piqûres





**155. VERLAINE (P.).** *Fêtes galantes*. Illustrations de Pierre Laprade. *P., Vollard, 1928*. In-4, en ff., couv. impr.

Tirage à 375 exemplaires sur vélin de Rives numérotés. Illustré par P. Laprade de 14 eaux-fortes originales hors texte et de 42 compositions en couleurs dans le texte.

Un des 24 exemplaires « H. C. » numéroté sur JAPON NACRÉ, renfermant les illustrations en 2 états : e.-f. sur japon et vélin de Rives et 22 médaillons en noir avec tirage à part en couleurs également sur vélin de Rives.

L'un des jolis livres publiés par Vollard et le meilleur illustré par Laprade, peintre des « Fêtes galantes ».

JOINT : *Chansons pour Elle*. Vingt-cinq poèmes ornés de vingt-huit bois du sculpteur Aristide Maillol. *P., chez l'artiste, 1939*. Pet. in-4, br., couv. ill.

Tirage à 175 ex. num. ; l'un des 95 ex. sur papier du Marais, numéroté.

Ens. 2 vol.

800 €





156

- 156. ARCHITECTURES.** Recueil publié sous la direction de Louis Süe et André Mare, comprenant un dialogue de Paul Valéry et la présentation d'ouvrages d'architecture, décoration intérieure, peinture, sculpture et gravure contribuant depuis 1914 à former le style français. *P., Éd. de la N. R. F., 1921.* In-fol., br., couv. impr. 800 €

Tirage à 500 exemplaires sur vélin pur fil, numérotés.

Très bel ouvrage, des plus intéressant et typique sur les Arts Décoratifs et l'Architecture française de cette époque, très recherché pour les estampes originales de Boussingault, Laboureur, Villon et Dunoyer de Segonzac, celle-ci : « Les Demoiselles de la Marne » (Lioré et Cailler, 37) ayant été exceptionnellement signée et titrée par l'artiste.

- 157. ARMELHAULT (J.) et BOCHER (E.).** L'œuvre de Gavarni. Catalogue raisonné. *P., Jouaust, 1873.* Gr. in-8 rel. perc. rouge, p. de t. au dos, n. r. (Pierson).

Exemplaire d'auteur avec envoi à Edmond de Goncourt. Ex-libris gravé par Gavarni avec note et signature à l'encre rouge : « Exemplaire sur papier de hollande auquel on a joint une épreuve avant la lettre du portrait qui n'a pas été mise dans le commerce. De Goncourt ». On a ajouté une L.A.S. de Gavarni et une de l'auteur.

JOINT : - Catalogue de 144 aquarelles importantes de Gavarni (Vente à Paris, le 26 Mai 1884). Ex. de P. Eudel, sur hollande, préface par H. Rochefort.  
- Lemoisne (P.-A.). Gavarni peintre et lithographe. *P., Floury, 1924-28.* 2 vol. rel.  
- Robiquet (J.). L'œuvre inédit de Gavarni. *P., Floury, 1912.* Demi-marq. Ex. de Roger Marx.

Ens. 5 vol.

120 €

- 158. ASPLUND (K.).** Zorn's engraved Work. A descriptive catalogue. Stockholm, 1920. Gr. in-4, demi-perc. brune, tête j., n. r., couv. cons. 100 €

Tirage à 325 exemplaires. 298 reproductions en photogravure.

- 159. AUBRUN (M.M.).** Jules Dupré (1811-1889). Catalogue raisonné de l'œuvre peint, dessiné et gravé. Préface de M. J. Thuillier. *P., Laget, 1974.* In-fol., cart. perc. édit. 200 €

Important ouvrage, donnant la reprod. et description de plus de 1054 peintures, 244 dessins et aquarelles, 9 lithog., plus les différentes signatures. Tirage à 400 ex. num.

- 160. AUFFRET (CH.).** Une famille d'artistes brestoises au XVIII<sup>e</sup> siècle : Les Ozanne. *Rennes, 1891.*  
In-4 demi-marq. grenat, tête dor., n. r., couv. cons. 80 €

JOINT : VICHOT (J.). L'œuvre des Ozanne. Essai d'inventaire illustré. *P., Les Amis du Musée de la Marine, s. d. (1975).* In-4, br., couv. ill.

- 161. BASLER (A.).** Henri Rousseau ; sa vie, son œuvre. *P., Libr. De France, 1927.* In-4, br., couv. ill. une C. A. S. ajoutée concernant la vente de deux paysages de Leyat.

JOINT : FELS (F.). Vlaminck. *P., Seheur, 1928.* In-4 br., couv. ill. 4 l. a. s. ajoutées adressée à Vollard.  
Ens. 2 vol. 120 €

- 162. BAZIN (G.).** Théodore Géricault. Étude critique, documents et cat. raisonné. *P., Wildenstein, 1987-97.* 4 vol. in-4, toile, jaquettes ill., étuis de l'édit. 350 €

I : L'Homme. Biographie, témoignages et documents.

II : L'Œuvre : période de formation.

III : La Gloire de l'Empire et la première Restauration.

IV : Le Voyage en Italie.

JOINT : CLÉMENT (Ch.). Géricault. Étude biographique et critique avec le cat. rais. de l'œuvre du maître. *P., Didier, 1879.* In-8 demi marq. Bradel à coins, tête dor., dos orné. Deux L. A. S. de T. Thoret à L. Desnoyers concernant des articles publiés sur Géricault.

57 Dessins de Théodore Géricault. *P., Helleu et Sergent, 1928.* In-fol. en ff., dans le portef. toile de l'édit. Catalogue raisonné par Ch. Martine, reproductions en noir et en couleurs par L. Marotte. 9 exemplaires.



163

- 163. BAZIRE (Ed.).** Manet. Illustrations d'après les originaux et gravures de Guérard. *P., Quantin, 1884.* In-8, perc., tête dor., n. r., couv. cons. 800 €

Ouvrage rare, orné d'un portrait, d'un fac-similé d'autographe et de très nombreuses illustrations, dont 2 EAUX-FORTES ORIGINALES : *L'Odalisque* et *La Convalescente* qui parurent ici pour la première fois.

- 164. BEAUX-ARTS (LES).** Illustration des Arts et de la littérature. *P., Curmer, 1843-44.* 3 vol. in-4, demi-chagr. viol., dos ornés, plats papier avec fil. or, tr. j., couv. cons. (*Rel. de l'époque*). 200 €

COLLECTION COMPLÈTE de cette intéressante et très rare publication illustrée de vignettes sur bois tirées dans le texte ainsi que d'une grande quantité de planches h.t. (eaux-fortes, lithographies, etc.) dont un assez grand nombre de planches originales de Gavarni, Diaz, Daubigny, Français, etc.

Bel exemplaire. On a relié à la fin : *L'Industrie. Exposition des produits de l'industrie française en 1844.* Rousseurs.

- 165. BÉNÉDITE (L.).** Albert Lebourg. *P., Petit, 1923.* In-4 demi chagr. r.

JOINT : - SÉAILLES (G.). Alfred Dehodencq. L'homme et l'artiste. *P., Société de propagation des livres d'Art, 1910.* In-4, demi chagr. grenat, tête dor., n. r., couv. cons. Ouvrage tiré à 600 exemplaires (papier alfa, num.), seule monographie consacrée à ce peintre de talent.

Ens. 2 vol.

150 €

- 166. BERR de Turique (M.).** Dufy (R.). *P., Floury, 1930.* In-4 br., couv. ill. 200 €

UN DES 200 EX. SUR JAPON numéroté, renfermant cinq eaux-fortes originales et inédites de Dufy, supplémentaires.

- 167. BOSSE (A.).** De la manière de graver à l'eau-forte et au burin, et de la gravure en manière noire. Avec la façon de construire les presses modernes et d'imprimer en taille-douce. Édition augmentée de l'impression qui imite les tableaux, de la gravure en manière de crayon et de celle qui imite le lavis. *A Paris, chez Jombert, 1758.* In-8 de 237 pp., veau anc., dos orné, tr.r.

Dernière édition, la plus complète, elle est ornée d'un frontispice, de vignettes en tête des chapitres et renferme 21 pl. hors-texte et dépl., le tout gravé.

JOINT : - DUPLESSIS (G.). Cat. de l'œuvre de A. Bosse. *P., 1859.* Ex. De l'auteur avec de nombreuses annotations en marges.

- JOMBERT (Ch.-A.). Essai d'un catalogue de l'œuvre d'Étienne de La Belle, peintre et graveur florentin. *P., chez l'auteur, 1772.* In-8 veau jasp., dos lisse orné. Exemplaire de l'auteur avec annotations. Ill. de 2 vign. gravées par Cochin et Prévost. Basan.

- Un vol. de 4 cat. de ventes. 1770-78. (Jousse de Champremeaux, Bourlat de Montredon...).

- Un vol. MARQUIS DE MENARS. 1781

Ens. 5 vol.

450 €

- 168. BOUTITIE (G.).** Brouet A. Catalogue de son œuvre gravé, précédé d'une étude de G. Geffroy. *P., Boutitie, 1923.* 2 vol. rel. demi-marq. fauve, tête dor. (*Petitot rel.*). 150 €

- 169. COMPIN (I.).** H. E. Cross. Préface de Bernard Dorival. *P., Quatre-Chemins, 1964.* In-4, cart. perc. édit. 150 €

Tirage à 500 ex. num. Catalogue raisonné de l'œuvre peint de ce maître pointilliste, avec étude biographique... et 205 repr. de peintures, dessins, aquarelles et lithographies.

- 170. COQUIOT (G.).** H. de Toulouse-Lautrec. *P., Blaizot, 1913.* In-4, demi-marq. grenat, coins, dos orné, tête dor., couv. cons.

JOINT : - Lassaigue (J.). Toulouse-Lautrec. *P., Hypérion, 1939.* Cart. Édit.

- Adhémar (J.). Toulouse-Lautrec. Lithographies - Pointes-sèches. Œuvre complet. A. M. G., 1965.

- Schimmel (H.). Unpublished correspondence of H. T. L. 273 letters. *N.Y., 1969.*

- Numéro spécial du Figaro illustré consacré à Toulouse-Lautrec. *P., 1902.*

- Un N. de l'Art Français sur Jeanne Avril avec de nombreuses illustrations en couleurs.

- Le Salon du Chasseur de Chevelures illustré par T. Bernard et Toulouse-Lautrec.

- Jedlicka (G.). H. T. L. Berlin, Cassirer, 1929

Ens. 7 vol.

150 €

- 171. CRAUZAT (E. de).** L'œuvre gravé et lithographié de Steinlen.

Catalogue descriptif et analytique suivi d'un Essai de Bibliographie et d'Iconographie de son œuvre illustré. Préface de Roger Marx. *P., Société de Propagation des Livres d'Art, 1913.* Gr. in-4 en ff.

400 €

UN DES VINGT EXEMPLAIRES DE TÊTE sur papier de chine réservés pour le groupe des XX, signé et numéroté par l'auteur et l'illustrateur avec les 10 gravures et lithographies tirées h. t. en trois états différents.





- 172. CURTIS (A.).** Catalogue of the etched work of E. Van Muyden. *N. Y., Keppel, 1894.* Portrait et 11 e. f. tirées h.t. avec envoi.

JOINT : VIAL (E.). Les e. f. et lith. de Joannès Drevet. *Lyon, Crimin et Masson, 1915.*

WIGGISHOFF (J. C.). Dessinateurs et graveurs d'ex-libris français. *P., 1915.* (STROOBANTS).

PAULI (G.). HANS SEBALD BEHAM. STRASBURG, HERTZ, 1911.

Ens. 4 vol.

100 €

- 173. DACIER (E.), HÉROLD (J.) et VUAFLART (A.).** Jean de Julienne et les graveurs de Watteau au XVIIIe siècle. *P., Sté pour l'étude de la Gravure française, 1922-29.* 5 vol. rel. perc.

Remarquable ouvrage, travail définitif sur cette importante partie de l'œuvre de Watteau illustré de très nombr. figures dans le texte et de 316 pl. h. t. composant l'album ( I Notices et documents bibliographiques - II Historique - III Catalogue - IV et V Planches).

Qq. Rouss. à certaines pl.

JOINT : WATTEAU (52 dessins d'Antoine). *P., Helleu et Sergent, 1930.* In-fol., en ff., dans le portef. toile de l'édit.

Tirage à 360 ex. num. Avec un cat. raisonné par E. Dacier. Lot de 17 exemplaires.

DACIER. L'œuvre gravé de Gabriel de Saint-Aubin. Sté pour l'étude de la gravure française, 1914. Cat. raison. Un des 75 ex. sur japon. Demi-maroq. Bradel. Stroobants. Auquel on ajoute le cat. pour l'expo à Charpentier de 1925.

Ens. 24 vol.

400 €

- 174. DELACROIX (Eug.).** Le voyage de Eugène Delacroix au Maroc. Fac-similé de l'album du Musée du Louvre (106 pp. d'aquarelles, dessins, croquis et notes du maître). Introduction et description des albums conservés au Louvre, au Musée Condé et dans les collections Et. Moreau-Nélaton et de Mornay, par Jean Guiffrey. *P., André Marty, 1909.* 2 vol. – Le Voyage de Eug. Delacroix au Maroc. Fac-similé de l'album du château de Chantilly (66 pp. d'aquarelles, dessins, croquis et notes du maître). Introduction et description par Jean Guiffrey. *P., Terquem, 1913,* 2 vol. – Ens. 4 vol. pet. in-8, br. ou cart. perc. édit., étuis.

Le premier ouvrage, tiré à 150 ex. num., contient la reproduction de 106 pp. couvertes de très nombreux croquis et aquarelles reprod. en couleurs. Le second, tiré à 200 ex., 66 pp.

Ens. 4 vol.

350 €

- 175. DELACROIX (Eug.).** L' Album du Maroc de la coll. J. V. (Baron Vitta). *P., Le Garrec, 1928.* In-folio oblong, en ff., dans le portef. de l'édit., étui.

250 €

TIRAGE À 300 EXEMPLAIRES. Album de 20 aquarelles et 11 dessins merveilleusement reproduits et montés sous passe-partout.



- 176. DENIS (M.).** Théories : 1890-1910. Du symbolisme et de Gauguin vers un nouvel ordre classique. *P., Bibl. de l'Occident, 1912.* In-8 br., couv impr. 150 €

ÉDITION ORIGINALE. L'un des 50 exemplaires sur Arches, numéroté.

- 177. DE VESME (A.).** Stefano Della Bella. Catalogue raisonné. With introduction and additions by P. Dearborn Massar. *N. Y., 1971.* 2 vol. in-4, cart. perc. édit. 1065 pièces reproduites. - Le Peintre-graveur italien. *Milan, 1906.*

JOINT : - BROMBERG (R.). Canaletto's Etchings. London, *N.-Y., Sotheby, 1974.*

- RINDER (F.). D. Y. Cameron. *Glasgow, 1912.*

- DELABORDE (H.). Marc-Antoine Raimondi. *P., Libr. De l'Art, 1888.*

6 vol.

150 €

- 178. DORTU (M.G.).** Toulouse-Lautrec et son œuvre. *N. Y., P., Brame et de Hauke, Collectors édition, 1976.* 6 vol. gr. in-4 toile. 800 €

Catalogue raisonné des peintures, dessins, monotypes, vitrail et céramique.

- 179. DUBUISSON (A.).** Richard Parkes Bonington : His Life and Work. Translated with annotations by Hughes. *London, Lane, 1924.* In-4, cart. édit. 120 €

JOINT : - Mac Laughlan (Donald Shaw). A Descriptive Catalogue of the Etched Work of. With an introduction by Marie Bruette. *Chicago, A. Roullier, 1924.*

- A catalogue of books illustrated by Thomas Rowlandson. *N.Y., Grolier club, 1916.*

- GAUNT (W.). The etchings of Frank Brangwyn. *Londres, Studio, 1926.*

- HUBERT. The etched work of Josef Israëls. *Amsterdam, 1901.*

Ens. 5 vol.

- 180. DUPLESSIS (G.).** Catalogue de l'œuvre de Abraham Bosse. *P., 1859.* Le meilleur ouvrage sur Bosse décrivant 1537 pièces. Rare. Exemplaire de l'auteur. — Blum (A.). L'œuvre gravé d'A. Bosse. *P., Morancé, 1924.*

Ens. 2 vol.

80 €

- 181. DURET (Th.).** Histoire des Peintres Impressionnistes. *P., Floury, 1906 ;* in-4 rel. demi-maroq. Bradel, couv. conservée. 2 000 €

L'un des premiers écrits consacrés aux impressionnistes orné de GRAVURES ORIGINALES EN PREMIÈRE ÉDITION PAR : RENOIR : *Femme assise* (réf. : Delteil, 12), vernis mou original. *Femme nue couchée* (tournée à gauche) (Delteil, 15), eau-forte originale. CÉZANNE : *Guillaumin au pendu* (réf. : Cherpin, 2), eau-forte originale. PISSARRO : *Faneuses* (réf. : Delteil, 94), eau-forte originale. GUILLAUMIN : *Vue prise de Saardam* (réf. : Kraemer, 23), eau-forte et pointe sèche en couleurs.





182

- 182. DURET (TH.).** Histoire d'Édouard Manet et de son œuvre. Avec un catalogue des peintures et des pastels. *P., Floury, 1902.* In-4 rel. plein maroq. grenat, jeux de fil. intér., gardes soie, tr. dor. sur témoins, couv. et dos cons. (*Canape, 1904*).

Première édition de cet important ouvrage sur Manet renfermant deux EAUX-FORTES ORIGINALES : «Olympia» et «Le Gamin au chien» et de très nombreuses reproductions en noir et en couleurs.

**L'UN DES 50 EX. SUR JAPON ; CELUI-CI NUMÉROTE I**, ayant appartenu à l'auteur, renferme la plupart des illustrations en 2 ou 3 états et on y a ajouté différents documents : prospectus, article de Roger Marx sur l'ouvrage, eau-forte originale de Manet : Jeanne, quelques photographies de tableaux et reproductions non utilisées dans l'ouvrage, etc...

CHACUNE DES 2 E. F. ORIGINALES EST ICI EN 2 EXEMPLAIRES : papier japon (luxe) et vélin.  
SUPERBE RELIURE DE CANAPE. 2 000 €

- 183. ESTAMPES.** Linzeler (A.), Adhémar, Weigert, Roux et Laran. Bibliothèque Nationale (Cabinet des Estampes). Inventaire du fonds français. *P., 1930-49.* 38 vol. gr. in-8 rel. toile.

600 €

IMPORTANT OUVRAGE, donnant une quantité de précieux renseignements.

- 184. FANTIN-LATOURE.** Catalogue de l'œuvre complet : 1849-1904 ; établi et rédigé par Mme Fantin-Latour. *P., Floury, 1911.* Fort in-8, demi-chagr., couv. cons.

Tirage à 120 exemplaires (papier de hollande). Catalogue très complet décrivant les Peintures, Dessins et Estampes du maître, avec repr. De ses différentes signatures (2451 Nos).

JOINT : Fantin. Sa vie et ses amitiés. Lettres inédites et souvenirs personnels ; par A. Jullien. *P., Laveur, 1909.* In-4 rel. demi-chagr., dos orné, tête dor., n.r., couv. cons.

Ens. 2 vol. 120 €

- 185. FENAILLE (M.).** L'Œuvre gravé de P.-L. Debucourt (1755-1832). Préface et notes de M. Vaucaire. *P., Rahir, 1899.* In-4, demi-chagr., n. r., couv. 150 €

Tirage à 315 exemplaires, papier vélin num. Travail définitif et en tous points remarquable sur ce maître graveur. Rare.

JOINT : - JEAN-RICHARD (P.). L'œuvre gravé de Boucher dans la collection Edmond de Rothschild. *Musées Nationaux, 1978.*

- HYMANS (H.). Lucas Vorsterman. Cat. rais. de son œuvre. *Bruxelles, 1893.*



- 186. FRAGONARD (55 dessins d'Honoré).** *P., Helleu et Sergent, 1927.* In-fol., en ff., portef. toile de l'édit.

Tirage à 450 exemplaires numérotés. – 55 dessins admirablement reproduits par Léon Marotte et soigneusement montés sur papier Canson, avec un catalogue raisonné par Ch. Martine. Lot de 3 exemplaires.

JOINT : Mathey J. A. Watteau, peintures réapparues. *P., De Nobele, 1959.* - M. Beau. La collection des dessins d'Hubert Robert au Musée de Valence. *Lyon, Audin, 1968.*

Ens. 5 vol.

150 €

- 187. GAUGUIN (P.).** Carnet de Tahiti. Préface par B. Dorival. *P., Quatre Chemins, 1954.* Carnet cart. toile et texte br., couv. impr., étui. 350 €

Tirage à 500 exemplaires, numérotés. Ce carnet inédit, datant du premier voyage à Tahiti, contient 100 ffs., dont 23 d'aquarelles et de dessins aquarellés et 77 de dessins, croquis et notes, le tout reproduit en fac-similé par D. Jacomet.

JOINT : Carnet de croquis. Textes par R. Cogniat et J. Rewald. N. Y., Hammer Galleries, 1962. Ce carnet de Gauguin (texte et dessins, quelques uns en couleurs) des années 1884-1888 composé de 122 pages, est fidèlement reproduit par Jacomet.



187

- 188. GEFROY (G.).** La Vie Artistique. Préf. d'Ed. de Goncourt. *P., Dentu-Floury, 1892-1903.* 8 vol. in-12, br., couv. impr. 2 500 €

SÉRIE COMPLÈTE ET TRÈS RARE de la réunion des articles de l'un des plus grands critiques d'art du siècle dernier, chaque vol. est orné d'un frontispice gravé ou lithographié par Carrière (L. Delteil, 4), Pissarro (D., 126), Renoir (D., 8), Rodin (D., 11), Vierge, etc.

- 189. GEFROY (G.).** Constantin Guys, l'historien du Second Empire. *P., publié par les soins de Paul Gallimard, 1906.* In-4 rel. demi-chagr. chaudron. – Même ouvrage. Crès, 1920. Rel. par Stoobants.

JOINT : - GUYS. The painter of victorian Life... by P. G. Konody. London, The studio Ltd., 1930.

- BAUDELAIRE (Ch.). Le Peintre de la vie moderne : Constantin Guys. P., Kieffer, 1923.

Demi-marq.

- DAUMIER. P., Revue de l'art ancien et moderne, 1901.

Ens. 5 vol.

150 €

- 190. GÉRICAUT** (57 dessins de Théodore). *P., Helleu et Sergent, 1928*. In-fol. en ff. dans le portef. toile de l'édit.  
Tirage à 350 ex. num. – Lot de 10 exemplaires. 150 €
- 191. GIACOMELLI (H.)**. Raffet, son œuvre lithographique et ses eaux-fortes... *P., G. B. A., 1862*. In-8 demi-marq. r., dos orné.  
L'UN DES 20 EXEMPLAIRES SUR PAPIER DE HOLLANDE renfermant 3 eaux-fortes originales supplémentaires. Portrait gravé par Bracquemond. 8 pièces ajoutées.  
JOINT : Même ouvrage ; ex. de l'auteur interfolié, avec de très nombreuses notes manuscrites. Lettres ajoutées dont une très intéressante de A. Bry (6 pp. ) corrigeant l'ouvrage.  
Ens. 3 vol. 100 €
- 192. GIRODIE (A.)**. Un peintre de fêtes galantes : Jean- Frédéric Schall : Strasbourg 1752- Paris 1825. *Strasbourg, Kahn, 1927*. In-4, demi-veau fauve, n. r., couv. cons.  
Ouvrage illustré de 47 pl. h.t., reproductions de tableaux, estampes et autographes de cet artiste. L'un des 100 ex. num. et signé.  
JOINT : - HÉROLD (J.). Catalogue de l'œuvre gravé de Jean-Ch. François (1717-1769). *P., 1931*. Br.  
- PROST (B.). Octave Tassaert. Notice sur sa vie et Catalogue de son œuvre. *P., Baschet, 1886*.  
Ens. 3 vol. 100 €
- 193. GODEFROY (L.)**. L'œuvre gravé de F. Vallotton : 1865-1928. *P., chez l'auteur, 1932*. In-4 Bradel demi perc., n. r., couv. cons.  
L'UN DES 30 EXEMPLAIRES SUR JAPON IMPÉRIAL, orné d'une XYLOGRAPHIE ORIGINALE en double tirage qui ne se trouve que dans ces exemplaires.  
JOINT : - HAHNLOSER-BÜHLER (H.). Vallotton et ses amis. Br.  
- VALLOTTON, dessinateur de presse. *Chêne, 1979*.  
Ens. 3 vol. 150 €
- 194. GODEFROY (L.)**. L'œuvre gravé de Adriaen Van Ostade. *P., chez l'auteur, 1930*. In-4, demi-chagr. n., fil. à froid, n. r., couv. cons. 80 €
- 195. GRAVURES DES ÉCOLES DU NORD** (Inventaire des) du département des Estampes de la Bibliothèque Nationale ; par Michèle Hébert. *P., Bibl. Nationale, 1982*. 2 vol. in-4, cart. perc. verte de l'édit.  
JOINT : - ZERNER (H.). École de Fontainebleau. Gravures. *P., A. M. G., 1969*.  
- Cat. Vtes Delteil 1903-09. 8 vol. rel. perc.  
- MAUQUOY-HENDRICKX (M.). *Les Estampes des Wierix*. Cat. Raisonné avec 2.333 repr. *Bruxelles, 1978-83*. 4 vol. br.  
- STRAUSS (W.). Chiaroscuro. *N.Y., Abaris, 1973*. 180 gravures sur bois reproduites et décrites.  
Ens. 16 vol. 120 €
- 196. GUERIN (M.)**. Forain lithographe. *P., Floury, 1910*. In-4 br. Cat. raisonné de l'œuvre lithographique de l'artiste. Tirage à 125 exemplaires.  
JOINT : - PETIJEAN ET WICKERT. Cat. de l'œuvre gravé de Nanteuil. *P., Delteil et Le Garrec, 1925*.  
- CLÉMENCEAU (G.). Figures de Vendée. Eaux fortes de Ch. Huard. *P., 1903*.  
- Croquis de Campagne de Bernard Naudin. 1914-1915. *P., Helleu, 1915* et 16 : 2 séries sous portef. bleu de l'édit.  
Ens. 5 vol. 120 €
- 197. GUILMARD (D.)**. Les maîtres Ornemanistes... Introduction par le Baron Davillier. *P., Plon, 1880*. 2 vol. gr. in-8, demi-marq. grenat, coins, dos orné et mosaïq., tête dor. (*Champs*). 200 €  
Ouvrage renfermant le répertoire général des maîtres ornemanistes, 180 pl. hors-texte et de nombreuses figures dans le texte donnant environ 250 spécimens des principaux maîtres.
- 198. HARRIS (T.)**. Goya engravings and lithographs. *Oxford, Cassirer, 1964*. 2 vol. in-4, cart. édit. 200 €  
Ouvrage le plus complet publié jusqu'à ce jour sur l'œuvre gravé et lithographié de ce maître.

- 199. HAZARD et DELTEIL.** Cat. raisonné de l'œuvre lithographié de Honoré Daumier. Orrouy, chez l'auteur, 1904. In-4, demi chagr. bleu Bradel. Table avec le numéros des pierres qui permet d'identifier rapidement les épreuves avant la lettre.

JOINT : - ALEXANDRE (A.) Daumier, L'Homme et l'Œuvre. *P., Laurens, 1888.* Un des 12 ex. sur chine relié par Champs.

- ESCHOLIER (R.) Daumier peintre et lithographe. Flourey, 1923. japon rel. et 1930 br.

- FONTAINAS (A.) La Peinture de Daumier. *Crès, 1923.*

- BOUVY (Eug.) Daumier : L'œuvre gravé du maître. *P., 1933.* 2 vol. in-4 demi-chagr. bleu. Travail remarquable sur les bois de Daumier.

- Les gens de Justice. Préface de J. Cain. *Sauret, 1954.*

- 36 Bustes de H. Daumier. *Le Garrec, 1932.*

- Les bustes des parlementaires. Pierre Cabanne. *Vilo, 1980.*

- Un lot de cat. de vte ou d'expo.

Ens. 10 vol.

150 €

- 200. HIND (A.).** Giovanni Battista Piranesi. A critical study... *London, 1922.* Portrait et 148 reproductions d'estampes de Piranèse.

JOINT : - FOCILLON (H.). Piranesi. *P., Laurens, 1928.* Catalogue raisonné de l'artiste (75 pp.) publié en 1918.

- WILTON-ELY. Les vues de Rome. Les prisons. *A. M. G., 1979.*

Ens. 3 vol.

80 €

- 201. IMPRESSIONNISTES.** Peintres impressionnistes et Symbolistes. Deuxième (à treizième) Exposition. *P., Le Barc de Boutteville, 1892-96.* 12 plaq. in-12 et in-8, br., couv. impr. ou ill. 400 €

Catalogues précieux et très rares, avec préfaces de G.-A. Aurier, Maclair, Morice, M. Denis, Séguin etc. Les artistes exposants étaient Bonnard, Bernard, Angrand, Denis, Filiger, Signac, Toulouse-Lautrec, Cross, Ranson, Roussell, Vuillard, Sérusier, Valadon, Vallotton, Gauguin etc. Exemple du peintre-graveur G. Leheutre, avec notes de sa main.

- 202. INCERSOLL-SMOUSE (F.).** Joseph Vernet, peintre de marine (1714-1789). Étude critique suivie d'un catalogue raisonné de son œuvre peint. *P., 1926.* 2 vol. gr. in-4 br. 500 €

Tirage à 500 exemplaires. 357 reprod. dont 152 pl. h.t.

- 203. INGRES** (Vente par suite du décès de M.). Tableaux, Dessins et œuvres en cours d'exécution. A cette vente sera jointe «L'Odalisque», tableau peint, provenant de la coll. Marcotte. *P., 1867.* 2 parties cart. en un vol. in-8, papier peigne du temps, couv. cons.

JOINT : - Tableaux par Hervier. *Me Boussaton, 1875.* Avec 6 Eaux-fortes originales. - G. Courbet. Exposition à l'École des Beaux-Arts. *1882.* Avec envoi. - Au Rond-Point du Pont de l'Alma. *Lebigne, 1867.* - Vente de l'atelier d'A. Boulard. *Drouot, 1900.* Œuvres de Boulard et de ses amis Daumier, Duprès, Hervier, Jacque, etc. - Collection Francis Carco. *Bellier, 1925.* Ex. de Carco avec les p. a.

Ens. 6 vol.

120 €

- 204. JAMOT (P.) et WILDENSTEIN (G.).** Manet. Introd. et catalogue critique. *P., Les beaux-Arts, 1932.* 2 vol. in-4, rel. toile, couv. impr. 350 €

Important ouvrage, renfermant 480 œuvres de ce maître reprod. en phototypie.

JOINT : Lettres de jeunesse : 1848-1849. Voyage à Rio. *P., Rouart, 1928.* Fac-similés d'autogr. et de dessins. Un des 150 ex. sur Arches num.

- 205. JAMOT (P.).** Dunoyer de Segonzac. *P., Flourey, 1929.* N-4 br., couv. ill. 100 €

La plus intéressante des monographies consacrées à ce maître illustrée d'une eau-forte originale et de très nombreuses reprod. hors et dans le texte.

L'UN DES 200 EXEMPLAIRES SUR JAPON, numéroté, renfermant une épreuve avant la lettre de la couverture et trois eaux-fortes supplémentaires.

JOINT : Dunoyer De Segonzac. Dessins 1900-1970. *P. Cailler, Genève, 1970.*



- 206. JOYANT (M.).** Henri de Toulouse-Lautrec : 1864-1901 (I Peintre – II Dessins, Estampes, Affiches). *P., Flourey, 1926-27*. 2 vol. in-4 demi-marq. r., dos à nerfs orné, tête dor., n. r., couv. et dos cons. (*Langrand*). 1 200 €

Le plus bel ouvrage sur ce maître, suivi d'un catalogue de l'œuvre peint, dessiné ou lithographié et très bien illustré.

L'UN DES 175 EXEMPLAIRES SUR JAPON, numérotés, renfermant 6 pointes-sèches originales en 2 états et accompagnés d'une suite de 8 lithographies originales (4 pl. en double état).

On a relié à la fin du second vol. la plaq. suivante : P. Leclercq : Autour de Toulouse-Lautrec. *Flourey, 1921*. Un des 30 japon. Dr Potel, avec son ex-libris.

- 207. KONDAKOW (N.)** Histoire et monuments des émaux byzantins. *Francfort sur Mein, 1892*. In-4 cart. de l'édit. richement décoré, gardes papier or et coul., tranches dorées et ciselées. Portrait du collectionneur gravé par F. GAILLARD sur chine monté. 368 p., 31 pl. h.t. (notées 28, il y a 3 pl. bis), 385 p., [3] p., [1] f. ornées or et coul. ; fig. en noir et lettres dorées.

Tirage à 600 exemplaires, 200 en langue russe, 200 en allemand et 200 en français, tous hors commerce. Exemplaire n° 114/200 réservé à Mlle Lucie Faure.

Les planches en chromolithographie couleurs et or reproduisent des pièces de toute rareté. « Le texte est de première importance pour l'histoire de l'art byzantin et de tout l'art du Moyen-Âge (...). La première partie contient une étude sur tous les émaux asiatiques, antiques et barbares, depuis les premiers ouvrages égyptiens jusqu'aux émaux byzantins de Justinien (...). Dans [la seconde partie] sont passés en revue et scrupuleusement analysés de nombreux objets encore existants, ornés d'émaux byzantins du IXe au XIIIe siècle.

Le troisième enfin présente la description des pièces de la collection Zwénigorodskoï, avec des rapprochements et des dissertations iconographiques de grand intérêt. Bertaux E. Kondakow, Les émaux byzantins de la collection Zwénigorodskoï. In : *Mélanges d'archéologie et d'histoire* T. 14, 1894. pp. 624-629.

Petits frottements à la reliure, mors us.

6 000 €

- 208. LAFOND (P.).** Degas. *P., Flourey, 1918-19*. 2 vol. in-4 demi-chagr. 150 €

L'une des meilleures monographies consacrées à ce grand artiste, devenue rare, illustrée de très nombreuses reproductions hors et dans le texte, en noir et en couleurs. JOINT : 2 l. a. s. de LAFOND à propos de l'ouvrage et une lettre de ROUART.

JOINT : KNYFF (G.). Eugène Boudin raconté par lui-même. Sa vie, son atelier, son œuvre. *P., Mayer, 1976*. In-4, cart ; perc. Édit. Très intéressant ouvrage donnant quantité de documents inédits, carnets de l'artiste, photographies, etc...

- 209. LA FRESNAY (Roger de).** Dessins et gouaches (1919-1925). Notice de Waldemar George. *P., Libr. de France, 1927*. In-fol. en ff. 250 €

TIRAGE À 300 EXEMPLAIRES (sans numéro). Cet album comprend un titre, la table et 30 reprod., nous en avons ici 45, un grand nombre ont donc été ajoutées.

- 210. LEFORT (P.).** Francisco Goya. Manuscrit de 129 ff. gr. in-4 (certains recto et verso), cart. Bra-del demi-perc. rouge (*Lemale*).

MANUSCRIT ORIGINAL de ce texte capital sur Goya, la première étude sérieuse consacrée à ce maître, suivie d'un catalogue de l'œuvre gravé et lithographié (publiée à *Paris* chez *RENOUARD*, en 1877) – On a joint un autre manuscrit, en cart. id. : Notes autographes de P. LEFORT pour la préparation de son ouvrage, 132 ff. in-8.

De la bibliothèque A. DELZANT, ami et exécuteur testamentaire des Goncourt (ex-libris).

JOINT : Catalogue de la coll. de dessins anciens... Pièces rares de GOYA composant le Cabinet de M. P. LEFORT. *Drouot, 1869*. L'ouvrage correspondant au manuscrit.

Ens. 4 vol.

150 €

- 211. LEMERCIER (A.).** La lithographie française de 1796 à 1896 et les Arts qui s'y rattachent. *P., Lorilleux, s. d. (vers 1900)*. Excellent ouvrage sur les techniques : chromo, zinco, photolitho, etc...

JOINT : SEIDLITZ (W. de). Les Estampes japonaises. *P., Hachette, 1911*. In-8, demi-marq., non rogn., couv. cons. Excellent ouvrage, illustré de 16 pl. en couleurs et de 133 pl. en noir, tirées hors texte. - La Combe (de). Charlet. *P., Paulin, 1896*. Ex. du collectionneur Moignon, avec notes manuscrites.

Ens. 3 vol.

50 €

- 212. LEMOISNE (P.A.).** Degas et son œuvre. *P., Brame, 1948.* 4 vol. in-4 rel. demi-marq., étuis. 1 200 €

Tirage à petit nombre sur Arches, numéroté. Un des 50 exemplaires de tête, imprimé pour Mme Paul-André Lemoisne.

Ouvrage capital sur ce maître, renfermant environ 1650 reproductions en héliogravure des peintures et pastels connus à ce jour, avec la description de chacune des œuvres reproduites.

- 213. LEPIPIEN (H.).** Max Ernst. Das graphische Werk. *Cologne, Du Mont Schauberg, 1975.* In-4, cart. édit. 120 €

Catalogue raisonné de l'œuvre graphique avec lithographie originale et 640 reproductions des estampes décrites.

- 214. MAILLARD (Léon).** Henri Boutet Graveur et Pastelliste. - II Catalogue raisonné, *P., Floury, 1894-1895.* 2 vol. in-4, Bradel demis-marq. bordeaux et ocre, coins, n. r., couv. cons. (*Carayon*). 1 800 €

L'UN DES 35 EXEMPLAIRES (60 pour le second vol.) SUR JAPON IMPÉRIAL numérotés, renfermant deux états des gravures (avant la lettre, tirées en bistre, vert, sanguine, etc.).

Le premier volume est enrichi de 10 dessins originaux, certains en couleurs, signés ou timbrés et de nombreuses petites pièces ajoutées.

De la bibliothèque Perond-Deschamps, ex-libris.

- 215. MAILLARD (Léon).** Les Menus et Programmes illustrés. Invitations. – Billets de faire-part. – Cartes d'adresse. – Petites estampes. Du XVII<sup>e</sup> siècle jusqu'à nos jours. *Paris, Boudet, 1898.* In-4, demi- marq. rouge, Bradel à coins, tête dor., n. r., couv. ill. en couleurs par Mucha et dos cons. (*Durvand rel.*) 800 €

Un des 1.000 exemplaires numérotés sur vélin.

Très bel ouvrage, illustré de 460 reproductions, dont 19 hors-texte en couleurs, lithographiées ou coloriées au pochoir, de J. Chéret, Toulouse-Lautrec, Job, G. Meunier, etc... La couverture en couleurs de Mucha est très belle et des plus caractéristiques de ce maître.

214



215



- 216 . MARIE (A.).** Henry Monnier (1799-1877). *P., Floury, 1931.* In-4, cart. perc. grenat, n. r., couv. et dos cons.

L'UN DES 100 EXEMPLAIRES SUR JAPON, numérotés. La plus belle et importante monographie consacrée à ce Maître romantique avec bibliographie et catalogue.

JOINT : Marie (A.). Le peintre poète Louis Boulanger. *P., Floury, 1925.* Bradel. japon. Catalogue.

Ens. 2 vol. 150 €

- 217. MARIETTE (P. J.).** Abecedario et autres notes inédites de cet amateur sur les arts et les artistes. Ouvrage publié d'après les manuscrits autographes, conservés au Cabinet des Estampes de la bibliothèque impériale, et annoté par MM. Ph. De Chennevières et A. de Montaiglon. *P., Dumoulin, 1851-60.* 6 vol. in-8, demi-chagr. marron. 120 €

Bel exemplaire de cet ouvrage capital, source de documentation infiniment précieuse.

- 218. MARSH (L.).** Aeronautical Prints and Drawings. *London, 1924.* In-4, cat. perc. Édit.

JOINT : Six catalogues de ventes sur ce sujet. 100 €

- 219. MARTIAL (A.P.).** Nouveau traité de la gravure à l'eau-forte pour les peintres et les dessinateurs. *P., Cadart, 1873.* In-8 demi-chagr. r., coins, dos orné, tête dor., n. r., couv. cons. (Allô).

L'UN DES TRÈS RARES EXEMPLAIRES SUR PAPIER ROSE. Illustré de 13 eaux-fortes originales hors texte. Préfaces de Bürger et Th. Gautier.

TRÈS BEL EXEMPLAIRE. 150 €

- 220. MARTY (A.).** L'imprimerie et les procédés de gravure au vingtième siècle. *P., chez l'auteur, 1906.* In-4 demi maroq. vert à coins, tête dor., couv. et dos cons. (*Canape*). 400 €

Tirage unique à 100 ex. sur Arches, num. Étude accompagnée de 40 pl. h. t. : ESTAMPES ORIGINALES par Béjot, Chahine, Chéret, Corot, Lepère, Millet, Rivière, Roche, etc. Couverture et ornements de G. Auriol.

BEL EXEMPLAIRE de cet ouvrage devenu rare.

- 221. MAUCLAIR (C.).** Henri Le Sidaner. *P., Floury, 1928.* In-4 rel. demi maroq. r. à coins, dos orné, tête dor. Ouvrage très bien illustré, enrichi de 2 pointes sèches originales.

JOINT : - MARTHOLD (J. de). Daniel Vierge, sa vie et son œuvre. *P., Floury, 1906.* In-4 rel.

Monographie illustrée comprenant plusieurs eaux-fortes originales. L'un des 50 ex. sur japon, numérotés, renfermant les h. t. en 2 et 3 états.

Ens. 2 vol. 350 €

- 222. MEDER (J.).** Dürer-Katalog. *Wien, Gilhofer, 1932.* In-4, cat. édit. 250 €

Travail capital sur Dürer avec nombreuses reproductions d'estampes et de filigranes de papier.

JOINT : DOGSON (C.). Dürer. *London, et Boston, 1926.* Cat. de l'œuvre gravé sur cuivre : 107 nos avec repr. et description des états.

- 223. MELLERIO (A.).** Odilon Redon. *P., Soc. pour l'Étude de Gravure Française, 1913.* In-4 br., couv. 150 €

Tirage à 550 exemplaires. Un des 75 sur japon, numéroté. Eau-forte originale et reprod. de toutes les estampes décrites, soit 206 pièces. C'est l'ouvrage le plus complet sur l'œuvre graphique de ce maître.

- 224. MELLERIO (A.).** Odilon Redon Peintre, Dessinateur et Graveur. *P., Floury, 1923.* In-4, br., couv. ill. 150 €

Ouvrage capital et la plus belle des monographies consacrée à cet artiste. L'UN DES 100 EX. SUR JAPON, numérotés, contenant une épreuve avant la lettre de la couverture et accompagnés d'une suite sur vélin du Marais de 9 compositions pour les « Fleurs du Mal » de Baudelaire.





225

- 225. MICHELET (V.-Em.).** Maufra peintre et graveur. *P., Flourey, 1908.* In-4, demi-veau marbr. Bradel à coins, tête dor., n. r., couv. et dos cons.

L'UN DES 50 EXEMPLAIRES SUR JAPON, avec une double suite des pl. h.t. - Portrait gravé par Osterlind, 5 Eaux-fortes originales.

JOINT : MONTESQUIOU. R. Bresdin. *Flourey, 1913.* Rel. plein chagr. avec envoi.

Ens. 2 vol.

150 €

- 226. MOREAU-NÉLATON (ET.).** Manet raconté par lui-même. *P., Laurens, 1926.* 2 vol. in-4 rel. demi maroq. r. à coins (*Yseux*).

Tirage à petit nombre sur Arches. Important ouvrage, la plus belle monographie consacrée à ce maître, ill. de 353 reprod. h. t.

JOINT : PROUST (A.). Manet. Souvenirs. *Laurens, 1913.*

Ens. 3 vol.

150 €

- 227. MORICE (CH.).** Le Christ de Carrière. *Bruxelles, Éd. de la Libre Esthétique, 1899.* Petit in-8 de 25 pp., br., couv impr. 250 €

Édition originale, de cette conférence faite à Bruxelles par Morice, ami et biographe de Carrière et Gauguin.

Tirage à 200 exemplaires numérotés, celui-ci sur hollandaise, avec la pointe-sèche originale de Eugène Carrière : La mère du Christ (Delteil, 5), en frontispice.

- 228. MORICE (Ch.).** Paul Gauguin. *P., Flourey, 1919.* In-4, demi-marq. vert, coins, tête dor., n. r., couv. cons. (*Yseux*).

Ouvrage capital sur ce maître et l'un des plus rares de la collection Flourey. Joint le catalogue de la vente du 18 février 1895 à Drouot avec la préface de A. Strindberg.

JOINT : GRAY (Chr.). Sculpture and Ceramics of P. Gauguin. *Baltimore, Hopkins Press, 1963.* Important et bel ouvrage sur Gauguin sculpteur (330 pp.), avec cat. et 419 repr. dont 29 en couleurs.

Ens. 2 vol.

120 €

- 229. PETIJEAN et Ch. WICKERT.** Catalogue de l'œuvre gravé de Robert Nanteuil. Notice biographique de F. Courboin. *P., Delteil, 1925.* 3 vol. rel. perc. verte.

JOINT : Nanteuil par E. Bouvy et le roman de Nanteuil par A. Bourgeois.

Ens. 5 vol.

80 €

- 230. PFANNSTIEL (A.).** Modigliani. Préface de Louis Latourrettes. *P., Seheur, 1929.* In-4 rel. demi-chagr. rouge. 80 €

- 231. PONSONAILHE (Ch.).** Sébastien Bourdon. Sa vie et son œuvre d'après des documents inédits tirés des archives de Montpellier. *Montpellier, Martel aîné, 1883.* Gr. in-8 de 327 pp., demi-chagr., n. r., couv. cons.

JOINT : J.-A. Constantin Paysagiste Provençal. *Éd. Du Feu, 1930.*

150 €

- 232. PORTALIS (Baron Roger) et BÉRALDI (H.).** Les graveurs du XVIII<sup>e</sup> siècle. *P., Morgand, 1880-82.* 3 tomes reliés en 6 vol. in-8, demi-marq. vert, coins, dos ornés, tête dor., n. r., couv. cons. (*David*).

EXEMPLAIRE NUMÉROTÉ SUR PAPIER DE HOLLANDE auquel on a ajouté 36 portraits gravés des principaux artistes cités, tirés en bistre pour la plupart.

JOINT : Les dessinateurs d'illustrations au dix-huitième siècle. *P., Morgand et Fatout, 1877.* 2 vol. in-8, demi-marq. bleu, coins, dos ornés, tête dor., couv. cons. (*Claessens*).

Ens. 8 vol.

250 €

- 233. RAMIRO (E.).** Catalogue descriptif et analytique de l'œuvre gravé de F. Rops... *P., Conquet, 1887.* – Cat. de l'œuvre lithographié. *Ibid, 1891.* – Suppt au cat. de l'œuvre gravé. *Floury, 1895.* Ens. 3 vol. gr. in-8 rel. demi-marq. rouge à coins, dos ornés, tête dor., couv. et dos cons. 600 €

Très bel exemplaire, un des 40 sur grand papier de hollande enrichi d'un frontispice gravé : « Album du Diable ».

- 234. ROBERT-DUMESNIL et DUPLESSIS (G.).** Le Peintre-graveur français ou catalogue raisonné des estampes gravées par les peintres et les dessinateurs de l'école française. *P., 1835-71.* 11 tomes reliés en 6 vol. – BAUDICOUR (Prosper de). Le Peintre-graveur français continué. *P., 1859-61.* 2 t. reliés en un vol. ; ens. 7 vol. in-8, demi-chagr. rouge, dos à nerfs avec fil. à froid et déc. à la grotesque, plats perc., tête dor., n. r. (*Rel. de l'époque*). 250 €

TRÈS BEL EXEMPLAIRE, bien complet.

- 235. SALOMON (J.).** Vuillard admiré. *P., Bibl. des Arts, 1961.* In-4, cart. édit., étui. Envoi. - VUILLARD. Cahier de dessins. Notice de J. Salomon, préface d'A. Vaillant. *P., Q. Chemin-Editart, 1950.* - MARQUET (A.). Venise, carnet de voyage. Editart. - K. X. ROUSSEL. Avant-propos de Günter Busch. *P., Bibl. des Arts, 1967.*

Ens. 4 vol.

100 €

- 236. SALONS. Jal (A.).** Esquisses, Croquis, Pochades ou tout ce qu'on voudra sur le Salon de 1827. *P., Dupont, 1828.* In-8, demi-veau fauve, dos orné, tr. j. (*Rel. De l'époque*).

Ouvrage renfermant 8 pl. lithographiées dont une coloriée d'Henri Monnier.

JOINT : LENORMANT (Ch.). Les artistes contemporains. Salon de 1831. *Mesnier, 1833.* 2 vol. rel. id. Contient une eau-forte originale de Delacroix et une lithogr. or. de Rude (Pêcheur napolitain) etc. Collection des Livrets des anciennes expositions depuis 1673 jusqu'en 1800. *P., Liepmanssohn, Dufour et Baur, 1869-75,* 46 liv. in-12 rel. en 8 vol. demi-chagr. et 4 vol. br.

Ens. 14 vol.

250 €



- 237. SÉAILLES (G.).** Alfred Dehodencq. L'homme et l'artiste. P., Société de propagation des livres d'Art, 1910. In-4, demi chagr. grenat, tête dor., n. r., couv. cons.

Ouvrage tiré à 600 exemplaires (papier alfa, num.), seule monographie consacrée à ce peintre de talent.

JOINT : RIGAUD (Le Livre de Raison du peintre Hyacinthe), publié avec introd. et notes par J. Roman. P., Laurens, 1919. In-4, br., couv. impr. CAIX de SAINT-AYMOUR (Cte de). Les Boullongne. Une famille d'artistes et de financiers aux XVIIe et XVIIIe siècle. P., Laurens, 1919. FAUCHEUX. Cat. raisonné des estampes d'Israël Silvestre. P., Renouard, 1857. Sur hollandaise, bien relié.

Ens. 4 vol.

80 €

- 238. SORLIER (CH.).** Buffet lithographe I et II. P., Trinckvel, 1979. 2 vol. in-4, cart. ill. avec jaquette en couleurs. 4 lithographies originales imprimées par Mourlot.

JOINT : RHEIMS (M.). Buffet graveur : 1948-80. Nice, de Francony, 1983.

Ens. 3 vol.

120 €

- 239. SOUPAULT (Ph.).** Rousseau H., Le Douanier. P., Éd. des quatre Chemins, 1927. In-4 br., couv. impr. 150 €

L'UN DES 25 EX. NUM. SUR HOLLANDE, avec une page manuscrite de Ph. Soupault. Portrait et 39 reprod. Tirées h. t.

- 240. STEINLEN.** Steinlen et la rue par G. Auriol. Saint Lazare par J. Dyssord. P., Rey, 1930. In-4 br. 120 €

Un des 500 exemplaires sur vélin d'Arches. Nombreux dessins de Steinlen reproduit en facsimilé.

- 241. TABARANT.** Utrillo. P., Bernheim-jeune, 1926. In-4, br., couv. ill.

350 €

L'un des 250 ex. renfermant une LITHOGRAPHIE ORIGINALE SIGNÉE par l'artiste sur vélin.





- 242. TERRASSE (CH.).** Bonnard. *P., Flourey, 1927.* In-4 br., couv. ill. 250 €
- UN DES 200 EXEMPLAIRES SUR JAPON, num. avec tirage en noir avant la lettre de la couverture, eau-forte originale en 2 états et une ajoutée, soit en tout 3 e. f. o.
- JOINT : - Trois L. A. S. de P. Bonnard, une adressée à G. Coquiot (1921) où il relate les principales étapes de sa carrière artistique en vue d'une monographie à paraître chez Bernheim jeune. - Goya y Lucientes par le même auteur. *Flourey, 1931.* Demi-marq. Vert.
- 243. TOUDOUZE (G.).** Henri Rivière, Peintre et Imagier. *P., Flourey, 1907.* In-4 demi-chagr., coins, tête dor., couv. ill. par G. Auriol cons. 100 €
- UN DES CENT EXEMPLAIRES SUR VÉLIN DE RIVES numérotés, contenant la plupart des hors texte en 2 états.
- Portrait par Steinlen et une eau-forte originale de Rivière en 2 états.
- 244. VENTURI (L.).** Cézanne. Son art, son œuvre. *P., P. Rosenberg, 1936.* 2 vol. in-4, toile, têtes dor. Tirage limité à 1000 ex. num. Nombreuses reproductions en noir.
- JOINT : - REWALD (J.). Les aquarelles de Cézanne. Cat. raisonné. *P., A. M. G., 1984.*
- CHAPPUIS (A.). Les dessins de P. Cézanne au cabinet des estampes du musée des Beaux-Arts de Bâle. *Olten, Urs Graf, 1962.* 2 vol. in-4 perc. Édit.
- Exposition « Cézanne à l'Orangerie des Tuileries ». *Paris, 1936.* Photographies montées en un album in-4 oblong, demi-chagr. vert, coins, étui. Précieux document, donnant en 29 photographies la reproduction de toutes les œuvres figurant à cette importante exposition. On joint le cat. de l'expo.
- Ens. 6 vol. 350 €
- 245. VOLLARD.** Catalogue complet des éditions Ambroise Vollard. *P., Le Portique, 1930 ;* in-4, br. Un des 625 ex. (celui-ci sur vergé de Rives) contenant le portrait de Vollard gravé à l'eau-forte par R. Dufy. 150 €
- 246. VOLLARD (A.).** La Vie et l'Œuvre de P. A. Renoir. *P., Vollard, 1919.* In-4 br. 1 500 €
- Ouvrage illustré d'une eau-forte originale (Baigneuse Assise, Delteil, 11), timbrée de la griffe de l'artiste (Lugt, 2137a) et de 225 reproductions d'œuvres du Maître, dont une lithographie en couleurs de Clot et 51 pl. h. t. en héliogravure.
- Un des trois cent soixante-quinze ex. sur vélin d'Arches.
- Tâches à qq. reprod.
- 247. VOLLARD.** Catalogue complet des éditions Ambroise Vollard. *P., Le Portique, 1930.* In-4, br. Un des 625 ex. (celui-ci sur vergé de Rives) contenant le portrait de Vollard gravé à l'eau-forte par R. Dufy.
- JOINT : - VOLLARD (A.). Souvenirs d'un Marchand de Tableaux. *P., Albin Michel, 1937.* Envoi de l'auteur à M. Fontainas. - ENGELBERTS (Ed.). Jean Fautrier (Œuvre gravé - Œuvre sculpté). Essai d'un catalogue raisonné. Genève, 1969. In-8 br., couv. impr.
- Ens. 3 vol. 150 €
- 248. WEISBERG (G. P.).** Bonvin. Trad. française et adaptation d'André Watteau. *P., Dechaume, 1979.* Biographie et catalogue des peintures, Dessins et Aquarelles, Estampes.
- JOINT : MOREAU-NÉLATON (Ét.). Bonvin raconté par lui-même. *P., Laurens, 1927.*
- Ens. 2 vol. 150 €
- 249. WILDENSTEIN (D.).** Claude Monet. Biographie et catalogue raisonné : Peintures *P., Bibl. des Arts, 1974 -* 5 vol. in-folio, cart. édit. 600 €
- Biographie illustrée de nombreux documents, lettres autographes (226) et catalogue des peintures avec repr., expositions, prix des ventes publiques, etc.
- 250. WUERTH (L. A.).** Catalogue of the Etchings of Joseph Pennell. With an introduction by Elisabeth Robins Pennell. *Boston, 1928.* In-4, cat. édit. demi-veau fauve, tête dor., n. r. 80 €
- Tirage à 465 exemplaires, numérotés. Eau-forte originale et 860 reproductions.

# BIBLIOGRAPHIE

- 251. ASSELINEAU (Ch.).** Bibliographie Romantique... *P., Rouquette, 1872.* Gr.-in 8 rel.demi-marq. rouge. (*Champs*).  
150 €  
Exemplaire sur grand papier de holland, frontispice gravé à l'eau-forte par Bracquemond, ajouté : l'eau forte de Nanteuil et Régamey.  
Superbe exemplaire.
- 252. BACKER (H. de).** Bibliothèque. *P., Giraud-Badin, 1926-28.* 2 vol. gr. in-8 rel. toile, complet en 5 parties.  
JOINT : Bibliothèque A. Gide. *Champion, 1925.* — Nérét. Histoire illustrée de la Librairie.  
Ens. 4 vol. 100 €
- 253. BÉHAGUE.** (Bibliothèque de M. le Comte Octave de). *P., Porquet, 1880.* 2 vol. in-8, cart. Bradel perc. Importante bibliothèque (2150 nos), le premier vol. renferme une table et la liste des prix. 120 €
- 254. BERALDI** (Bibliothèque Henri). Livres des XVIe-XVIIIe siècles, romantiques et modernes illustrés, etc. *P., Carteret, 1934-35.* 5 vol. in-4. 100 €
- 255. BERALDI (H.).** La Reliure au XIXe siècle. *P., Conquet, 1895-1897.* 4 vol. gr. in-8, marq. rouge, doublés et gardes de moire de différents tons (décorée pour le dernier vol.), bordures intér. de marq. ornées de 9 fil. dorés (de fleurs et feuillages pour le dernier vol.), doubles gardes, tr. dor. sur témoins, couv. cons. (*P. Ruban, 1897-1898*). 2 000 €  
TIRAGE À 295 EXEMPLAIRES, numérotés, sur papier vélin du Marais. - Ouvrage orné de 283 pl. de reliures, 2 pl. de portraits et 4 pl. de fac-similés (Portrait de M. Beraldi ajouté). SUPERBE EXEMPLAIRE RICHEMENT RELIÉ À L'ÉPOQUE PAR PETRUS RUBAN.  
JOINT : MEUNIER (Ch.). Réflexions d'un praticien en marges de l'ouvrage décrit ci-dessus. 1918. 4 t. rel. en un vol. demi-chagr. r.
- 256. BOOK-AUCTION RECORDS.** A priced and annotated quarterly record of London, Edimburgh, Glasgow, Dublin (New-York) book-auctions. *London, Stevens, 1931-63.* 34 vol. in-8, cat. perc. de l'édit. Volumes 28 (Oct. 1930) à 60 (Août 1963) de cet important annuaire. 80 €
- 257. BOTTIN (A.).** Bibliographie des éditions illustrées des Voyages extraordinaires de Jules Verne en cartonnages d'éditeur de la collection Hetzel. Précédé d'une chronologie de Jules Verne et de son temps (1814-1919). *Chez l'auteur, 1978.* In-8 br., couv. impr.  
JOINT : Trois catalogues de ventes publiques (p. a.). 100 €
- 258. CHAMPFLEURY.** Vignettes Romantiques (Les). Histoire de la littérature et de l'art : 1825-1840. *P., Dentu, 1883.* In-4 de 438 pp., demi-marq., couv. et dos cons. Bel exemplaire auquel on a ajouté : 2 fumés, 1 e.-f. de Nanteuil et T. Johannot. 200 €
- 259. CHAMPFLEURY.** Histoire de la caricature. *P., Dentu, (vers 1880).* 5 vol. — Le Musée secret de la caricature. Ibid., 1888. 1 vol. — Histoire de l'imagerie populaire. 1886. 1 vol. Ensemble 7 vol. in-12, demi-chagr. marron, dos ornés, têtes dor., n. r. Série complète, rare en rel. uniformes. 150 €
- 260. CHAMPFLEURY.** Bibliothèque. - Estampes... Dessins et Aquarelles. Préface de P. Eudel. *P., Sapin, 1890-91.* 2 t. gr. in-8 rel. en un vol. Bradel demi-bas. bleu. Ex. sur holland. 80 €
- 261. CIGONGNE (A.).** Bibliothèque. Notice par Leroux de Lincy. *P., Potier, 1861.* Avec envoi de Lincy.  
JOINT : Bibl. Otero. *P., Paul, 1906.* Br. - Bibl. Eudel. Paul, 1898. Rel.  
Ens. 3 vol. 80 €
- 262. COHEN (H.).** Guide de l'Amateur de Livres à Gravures du XVIIIe siècle. Sixième édition revue, corrigée et considérablement augmentée par Seymour de Ricci. *P., Rouquette, 1912.* Gd. in-8, Bradel, demi-marq. tête de nègre à coins, tête dor., n.r., couv. et dos cons. (*Stoobants*). 150 €
- 263. COLAS (R.).** Bibliographie générale du costume et de la mode. *P., 1933.* 2 vol. in-8 demi-chagr. Bel exemplaire.  
JOINT : - PINOT (J.). Estampes, recueil de costumes... *P., Drouot 1929.* - De Jonghe. 2 vol. *Giraud-Badin, 1930.* — Bibl. L. Becker. *Genève, 1954.*  
Ens. 6 vol. 120 €
- 264. CRAUZAT (E. de).** La reliure française de 1900 à 1925. *P., Kieffer, 1932.* 2 vol. in-4, demi-marq. r., coins, tête dor., couv. et dos cons. (*Bernasconi*). 250 €  
Tirage à 500 exemplaires, numérotés.  
Ouvrage renfermant 394 pl. h. texte, reproductions de reliures exécutées par les maîtres de cette époque, certaines avec cuirs incisés de Louis Legrand, A. Lepère, Steinlen, etc... BEL EXEMPLAIRE.
- 265. DESTAILLEUR.** Bibliothèque de M. H. : Livres rares — Dessins... *P. Morgand, Danlos, Bouillon, 1890-96.* 6 vol. gr. in-8, demi-chagr. v. 100 €  
Une des plus considérables des collections qui aient été formées au XIXe s. P. et acq. a.
- 266. DEVAUCHELLE (R.).** La Reliure en France de ses origines à nos jours. *P., Rousseau-Girard, 1959.* 3 vol. in-4, toile demi-marq. r., étuis. 100 €
- 267. DUNTHORNE (G.).** Flower and Fruit Prints of the 18 th and early 19 th centuries. *London, 1938.* In-4, cart. perc. édit. Rare.  
JOINT : The Magnificent Botanical Library of the Stiftung fur Botanik Vaduz Liechtenstein. *Sotheby Londres, 1975.* 3 vol.  
Ens. 4 vol. 120 €

- 268. ESCOFFIER (M.).** Le mouvement romantique : 1788-1850. Essai de bibliographie synchronique et méthodique... *P.*, 1934. In-8, demi veau bleu, dos orné, n. r., couv. cons. Ex. sur papier vélin du Marais. 1903 ouvrages décrits avec repr. de titres, frontispices, fac-similé d'autographes, etc. *P.* a. n. 80 €
- 269. GANAY (Marquis de).** Cat. d'une petite coll. de livres manuscrits et imprimés. *P.*, *Jouaust*, 1877. In-12, demi-chagr. r. Envoi (Ex-libris G. Bourcart). - MARIGUES DE CHAMP-RE-PUS. *P.*, *Claudin*, 1893. In-18 cart. demi toile. *P.* A. et noms des acquéreurs. 100 €
- 270. GAVAULT (Bibliothèque Paul).** Ouvrages illustrés du XIXe s. *P.*, 1913. 2 vol. in-8, Bradel demi perc. v. Cat. précieux pour les amateurs de romantiques. (*P.* A.).  
JOINT : 5 vol. br. 1950-51. - Bibl. Léopold Carteret (2 cat.).  
Ens. 9 vol. 80 €
- 271. G. (Thomas).** Bibliothèque. *P.*, *Carteret*, 1936. In-4 br. de 178 p. - Bibl. Henri Lenseigne. 1e partie. *Carteret*, 1930 br. - Bibl. Fournier. *Carteret*, 1926. - Bibl. J. S. M. 1e partie. *Carteret*, 1936. - Bibl. de Mme D.xxx. 1937. - Bibl. d'un amateur. 1934.  
Ens. 6 vol. 80 €
- 272. GLASSER.** Costumes militaires. Cat. des principales suites de costumes militaires... *P.*, *Vivien*, 1900. Gr in-8 rel. toile. Orné de 4 pl. h. t. gravées, ici coloriées. - Collection Ernest Ponti. *P.*, 1935. Une des plus importantes collections de costumes présentées en vente publique : 948 numéros, p. a. - Cat. de la vente Glasser. *P.*, *Leclerc*, 1910. - Col. de Ridder. *P.*, *Giraud-Badin*, 1928. - Un lot de cat. de ventes br. : Delacre, Grangé...  
Ens. 4 vol. 120 €
- 273. GOUGY (Bibliothèque Lucien).** Avant propos de M. Louis Barthou. *P.*, 1934-36. Cinq ventes reliées en 2 vol. rel. demi-toile. *P.* A. 100 €  
JOINT : Discours prononcés au Banquet offert à M. É. Nourry pour fêter sa remise de décoration. Sobre rel. maroq. de Saulnier. Ex. de Mme Camille Nourry, 2 l.a. s. ajoutées.
- 274. GRAND-CARTERET (J.).** Les Almanachs français. Bibliographie, Iconographie... *P.*, *Alisié*, 1896. Fort in-8 à 2 col. de 987 pp., demi-marq. Bradel, tête dor., n. r., couv. et dos cons. (Petitot Rel.). Ex. Paul Lacombe sur japon. 250 €  
JOINT : Cat. des ventes Silvaire et de Boisset (p. a.).
- 275. GRUEL (L.).** Manuel historique et bibliographique de l'Amateur de Reliures. *P.*, *Gruel*, 1887-1905 ; 2 vol. in-4 rel. demi maroq. marron Bradel à coins, dos orné, tête dor., non rogné, couv. et dos cons. (*Gruel rel.*). 300 €  
Un des 250 exemplaires sur papier des Vosges à la forme. Ouvrage capital sur les reliures anciennes tiré à petit nombre et devenu très rare, orné de nombreuses reproductions, la plupart hors-texte, en noir et en couleurs. Exemplaire très bien relié.
- 276. GUIBERT (A-J).** Bibliographie des œuvres de Molière publiées au XVIIe s. *P.*, éd. du C.N.R.S., 1961. 2 vol. + 2 suppl. - Biblio. des œuvres de Jean Racine. id., 1968. - Biblio des œuvres de René Descartes. Id. 1976.  
Ens. 6 vol.
- 277. HATIN (E.).** Bibliographie de la Presse périodique française. *P.*, *Firmin Didot*, 1866. In-12, ex. sur hollandaise, bien relié. 120 €
- 278. LA BÉDOYÈRE (M. le Comte H. de).** Bibliothèque. *P.*, *Potier*, 1862. 2 parties rel. en un vol. gr. in-8, demi-chagr. r. Notice de J. Janin. - Livres imprimés de M. Libri. *P.*, 1859 - Bibliothèque de M. Guy Peillon. *P.*, 1882.  
Ens. 3 vol. 100 €
- 279. LACOMBE (P.).** Bibliographie parisienne. Tableaux de Mœurs (1600-1880). *P.*, *Rouquette*, 1887. Gr. in-8 rel. demi perc r. - Livres d'heures imprimés au XVIe s, conservés dans les bibliothèques publiques de Paris. *P.*, *Impr. Nat.*, 1907. 80 €
- 280. LECLERC (CH.).** Bibliotheca Americana. Histoire, Géographie, Voyages, Archéologie et Linguistique des deux amériques et des îles Philippines. *P.*, *Maisonnette*, 1878 (réimpr. 1961). Fort in-8, cart. perc. de l'édit. 3620 ouvrages décrits avec prix marqués.  
JOINT : Deux catalogues de vente relatifs aux Amériques. *P.*, 1934 et *Londres*, 1968.  
Ens. 3 vol. 50 €
- 281. LE PETIT (J.).** Bibliographie des principales. Éditions Originales d'écrivains français du XVe au XVIIIe siècle. *P.*, *Quantin*, 1888. Gd. in-8, demi-chagr. grenat. 120 €  
E.O. 300 fac-similes de titres des livres décrits.
- 282. LIPPERHEIDE (F.).** Katalog der Lipperheideschen Kostümbibliothek. *Berlin*, 1965. 2 vol. in-4, cat. perc. édit. Nouvelle édition de cette importante bibliogr. du costume et de la mode. L'illustration (221 repr.) et les notices plus riches que dans la première édition. 150 €
- 283. LOUIS-PHILIPPE.** Bibliothèque du Palais-Royal et de Neuilly. *P.*, *Potier*, 1852. 2 t. in-8 tel. en un vol., demi-veau fauve. Petit Rel. Ex. de Clément de Ris, avec sa signature et tous les p.a. 80 €
- 284. MERCIER (V.).** Bibliothèque. *P.*, *Carteret*, 1937. 2 vol. in-8 br. - BORDEREL (J.). *C.*, 1938. 2 vol. in-4 br. - M. R. de C. M. Membre de la Société : « Les Cent Bibliophiles ». 1932. - SCHUCK (L.). 1931. - LE ROY (J.). 1931. - MARIE (Aristide). 1938. - Librairie Conquet. Cat. mens. : 1892-96.  
Ens. 9 vol. 80 €
- 285. MEUNIER (Ch.).** Cat. de livres modernes ornés de reliures artistiques exécutées par. *P.*, *Leclerc*, 1908. - Cat. 661 de Maggs Bros, Lahure, 1938. - MICHON. Les reliures Mosaïqués du XVIIIe s. - Les plus belles reliures de la R. B. N. 1929. - Reliures de P. Bonet (diapos).  
Ens. 5 vol. 80 €



- 286. MONGERMONT (Lebeuf de).** Bibliothèque. *P., Labitte, Rahir, 1876-1928.* 8 parties en 4 vol., 3 rel. et un br.  
JOINT : TURNER (R. S.). Bibliothèque. *P., Labitte, 1878.* Bradel.  
Ens. 5 vol. 50 €
- 287. NOILLY (J.).** Bibliothèque. *P., Labitte, 1886.* Véritable bibliographie des livres de la période romantique. Ex. de Léon Conquet avec les p. a. - RIPAUT (A.). *Giraud-Badin, 1924.* 2 parties en un vol. demi-toile. - Montesquiou (Robert de). Première vente. Préface de M. Barrès. *P., Escoffier, 1923.* 5 parties en 1 vol. perc.  
Ens. 3 vol. 50 €
- 288. PERCEAU (L.).** Bibliographie du roman érotique au XIXe s. *P., Fourdrinier, 1930.* 2 t. rel. en 1 vol. in-8. demi-chagr. - PIA (P.). Dictionnaire des œuvres érotiques. Domaine français. *P., Mercure de France, 1971.* In-8 perc. r. de l'édit.  
Ens. 2 vol. 150 €
- 289. POCHET (G.).** *P., Sapin, 1901-02.* 2 partie rel. en un vol. in-8 rel. Bradel perc. à coins (*Carayon*). p. a. 50 €
- 290. POULET-MALASSIS.** Bibliothèque, portraits, dessins et autographes. *P., 1878.* In-8 Bradel perd. grenat, n. r., couv. cons.  
Relié à la suite : CONTAGES (Comte de). Bibliographie Poulet Malais (*Rouquette, 1883*).  
JOINT : Bibliothèque d'un Bibliophile. (Eugène Paillet). Lille, 1885.  
Ens. 2 vol. 100 €
- 291. PORTIQUE (Le).** *P., 1945-51.* 7 nos (sur 8) in-4, br., couv. ill. Fort intéressante publication de bibliophilie illustrée de très nombreuses reproductions.  
JOINT : - P. LOUÏS. Bibliothèque. Première partie. Giraud-Badin ; *Carteret, 1926.* Perc. Ajoutés 2 nos de La Conque. Livraisons 10 et 11. - TINAN (Le Barbier de). Bibliothèque. *Porquet, 1885.* Maroq. Bradel à coins.  
Ens. 9 vol. 80 €
- 292. POULET-MALASSIS (A.).** Les Ex-libris français depuis leur origine jusqu'à nos jours. Nouvelle édition, revue, très augmentée. *P., Rouquette, 1875.* Gr. in-8 demi-chagr. Spécimens gravés ajoutés.  
JOINT : WIGGISHOFF. Ex-Libris et Fers de Reliure Français. *Leclerc, 1904.* 80 €
- 293. RAHIR (Edouard).** La Bibliothèque de : Livres anciens du XVIe au XIXe siècle - Riches reliures anciennes, la plupart de provenances royales... - Livres d'Heures, etc... Avant-propos de M. Louis Barthou. *P., 1930-38.* 6 parties rel. en 3 vol. in-4 demi-toile. 150 €
- 294. RENOARD (A. A.).** Bibliothèque. *P., Potier, 1854.* Bradel. - Guyot de Villeneuve. *P., Morgand, 1900.* (*Carayon*). 1ère partie du cat. de cette importante bibl. 50 €
- 295. ROCHAMBEAU (COMTE de).** Bibliographie des œuvres de La Fontaine. *P., Rouquette, 1911.* 2 t. rel. en 1 vol. in-8, Bradel. Un des 25 ex. sur hollandé, numérotés. - HÉDÉ-HAÏY (A.). Les illustrations des contes de La Fontaine. Bibliographie. Iconographie. *P., Rouquette, 1893.*  
Ens. 2 vol. 100 €
- 296. ROSNY (Château de).** Bossange ; *Techener, 1837.* Demi-veau, p.a. - Martin (Emm.). *Le Petit, 1877.* Demi-veau. - Boret (Ch.). *Durel, 1893.* Demi perc.  
Ens. 3 vol. 100 €
- 297. SAVIGNY de MONCORPS (Vte de).** Almanach ill. du XVIIIe s. Avant-propos de G. Vicaire. *P., Leclerc, 1909.* Tiré seulement à 125 ex. num. 50 €
- 298. TALVART (H.) - Place (J.).** Bibliographie des auteurs modernes de langue française (1801-1949). *P., Éd. de la chronique des lettres françaises, 1928-1976.* 22 vol. in-8 demi-chagr. rouge, dos orné, couv. cons. 200 €
- 299. THOINAN (E.).** Les relieurs français (1500-1800). Biographie critique et anectodique, précédée de l'histoire de la communauté des relieurs et doreurs de livres de la ville de Paris et d'une étude sur les styles de reliure. *P., Paul, 1893.* In-4, demi-chagr. vert, dos orné, n. r., couv. cons. 120 €  
L'UN DES 80 EXEMPLAIRES DE FORMAT IN-4, NUMÉROTÉS, SUR VÉLIN DU MARAIS.
- 300. VAN BEVER et MONDA.** Bibliographie et iconographie de Paul Verlaine publiées d'après des documents inédits. *P., Messein, 1926.* In-8 carré, demi-marocq. havane, dos orné à froid, tête dor., n. r., couv. et dos cons. 50 €  
Un des 20 ex. sur Arches. Portrait d'après La Gondara. Bel exemplaire.
- 301. VAN DER PERRE (P.).** Les préfaçons belges. Bibliographie des véritables originales d'Honoré de Balzac publiées en Belgique. *B., 1940.*  
JOINT : L'HÉRITIER (A.). Les Physiologies. Cat. des coll. de la B. N. 1958 et 1966 (2 vol.). Brun (M.). Biblio des éd. des Liaisons Dangereuses portant le millésime 1782. *P., 1963.*  
Ens. 3 vol. 50 €
- 302. VICAIRE (G.).** Bibliographie Gastronomique. *London, 1954.* Fort in-8, cart. perc. éd. - Food and Drink Through the Ages (Maggs Bros, à Londres, 1937). - Simon (A.). Bibliotheca Gastronomica... *London, 1978.*  
JOINT : Sept catalogues de ventes avec prix ann. Les cat. Nicolas 1957, ill. de Terechkovitch et 62, Minaux.  
Ens. 12 vol. 150 €
- 303. WHITNEY HOFF.** Bibliothèque de Madame G. P., *Gruel, 1933.* 2 vol. in-4, cart. perc. édité. Tirage à 350 ex. sur vélin d'Arches, num. 150 €

# ORDRE D'ACHAT

## *Livres anciens et modernes Beaux-arts - Bibliographie*

Vendredi 27 mai 2016 à 14H

**Drouot - Richelieu, salle 2**

9, rue Drouot - 75009 Paris

Nom & Prénom

Adresse

Téléphone

Portable

Email

Après avoir pris des connaissance des conditions de vente décrites dans le catalogue,  
je déclare les accepter et vous prie d'acquérir pour mon compte aux limites indiquées en euros les lots désignés  
ci-dessous. (Les limites ne comprennent pas les frais légaux.)

Date et signature

LOT N°	DESCRIPTION DU LOT	LIMITE EN EUROS

A renvoyer à :

**FERRI & Associés**

53, rue Vivienne - 75002 Paris

Tél. 01 42 33 11 24 - Fax. 01 42 33 40 00

E-mail : ferri.cp@ferri-drouot.com

Références bancaires obligatoires (veuillez joindre un RIB et renvoyer la page suivante dûment remplie).

Les ordres d'achat doivent être reçus au moins 48 heures avant la vente.

## CONDITIONS DE VENTE

1. La vente se fera expressément au comptant et sera conduite en euros. L'adjudicataire le plus offrant et dernier enchérisseur aura l'obligation de payer comptant et de remettre ses nom et adresse.
2. L'acquéreur devra acquitter, en sus du montant des enchères :  
- 25,32% T.T.C. (24% H.T. + T.V.A. 5,5%).
3. En cas de contestation au moment des adjudications, c'est à dire s'il est établi que deux ou plusieurs enchérisseurs ont simultanément porté une enchère équivalente, soit à haute voix, soit par signe, et réclament en même temps cet objet après le prononcé du mot adjudgé, le dit objet sera remis en adjudication au prix proposé par les enchérisseurs et tout le public présent sera admis à enchérir à nouveau.
4. D'éventuelles modifications aux descriptions du catalogue pourront être annoncées pendant la vente et seront consignées au procès-verbal de vente. Aucune réclamation ne sera admise pour les restaurations d'usage et petits accidents, l'exposition publique ayant permis l'examen des œuvres proposées à la vente. Les dimensions et les estimations sont communiquées à titre indicatif.
7. Toute T.V.A. facturée sera remboursée aux personnes non résidentes de l'Union Européenne à condition qu'elles en fassent la demande écrite au service comptable de FERRI dans un délai de trois mois après la vente, et sur présentation de l'exemplaire 3 du document douanier d'exportation (DAU) sur lequel FERRI devra figurer comme expéditeur et l'acheteur comme destinataire. L'exportation doit intervenir dans les délais légaux.

### ORDRES D'ACHAT / TÉLÉPHONE

8. Si vous souhaitez faire une offre d'achat par écrit ou enchérir par téléphone, vous pouvez utiliser le formulaire en fin de catalogue. Celui-ci doit nous parvenir au plus tard deux jours avant la vente, accompagné de vos coordonnées et garanties bancaires. Dans le cas de plusieurs offres d'achat du même montant, l'offre déposée la première l'emporte sur les autres.
9. Les enchères par téléphone sont un service gracieux rendu aux clients qui ne peuvent se déplacer. En aucun cas, FERRI ne pourra être tenu responsable pour avoir manqué un ordre par erreur ou pour un problème de liaison téléphonique.

### PAIEMENT

5. L'adjudicataire pourra s'acquitter de son paiement par les moyens suivants : En espèces, jusqu'à 1.000 € (frais et taxes compris) pour un particulier résident français, par chèque certifié, virement bancaire ou par carte de crédit (à l'exclusion d'American Express). Aucun lot ne sera remis aux acquéreurs avant acquittement de l'intégralité des sommes dues. En cas de paiement par chèque non certifié par l'adjudicataire, le transfert de propriété et la délivrance de l'objet n'aura lieu qu'après encaissement du chèque. Il est conseillé aux acheteurs d'obtenir une lettre accreditive de banque avant la vente, pour une valeur avoisinant leur intention d'achat afin d'obtenir l'accord préalable de FERRI pour la délivrance rapide de leur lot en cas de paiement par chèque non certifié, ou chèque tiré sur une banque étrangère.
6. A défaut de paiement par l'adjudicataire, après mise en demeure restée infructueuse, le bien sera remis en vente à la demande du vendeur, sur folle enchère de l'adjudicataire défaillant, immédiatement ou à la première opportunité. Si le vendeur ne formule pas sa demande dans un délai d'un mois à compter de l'adjudication, il nous donne tout mandat pour agir en son nom et pour son compte. A ce titre, FERRI se réserve, à sa discrétion, la possibilité de percevoir des intérêts sur la totalité des sommes dues, ce à compter d'une mise en demeure restée infructueuse. De rejeter, lors de toute vente future aux enchères, toute offre faite par l'acheteur défaillant ou obtenir un dépôt préalable avant d'accepter ses enchères. En cas de revente sur folle enchère, de faire supporter au fol enchérisseur toute moins value éventuelle, par rapport au prix atteint lors de la première adjudication. Enfin, d'exercer tous les droits et tous les recours appartenant aux créanciers gagistes sur tous les biens en sa possession appartenant à l'acheteur.

### STOCKAGE ET ENLÈVEMENT DES OBJETS

10. Dès l'adjudication prononcée, les objets sont sous l'entière responsabilité de l'adjudicataire. Il est conseillé aux adjudicataires de procéder à l'enlèvement de leurs lots dans les meilleurs délais afin d'éviter les frais de manutention et de gardiennage, qui sont à leur charge. Le magasinage n'engage pas la responsabilité de la Société de Vente à quelque titre que ce soit. Toutes les formalités et transports d'expédition restent à la charge de l'acquéreur. Sauf convention avec FERRI, la demande d'un Certificat d'exportation ou de tout autre document administratif, n'affecte pas l'obligation de paiement comptant de l'acheteur.
11. Les achats ne pourront être enlevés qu'après complet paiement par l'adjudicataire. Tous les lots pourront être enlevés pendant ou après la vacation sur présentation de l'autorisation de délivrance du service comptable de FERRI.
12. Les meubles, tableaux et objets volumineux adjudgés qui n'auront pas été retirés par leurs acquéreurs le lendemain de la vente avant 10 heures, en salle à Drouot Richelieu, seront entreposés au 3e sous-sol de l'Hôtel Drouot. Tous les frais de stockage dus à ce magasinage seront à régler au magasinage de l'Hôtel Drouot, avant l'enlèvement des lots et sur présentation du bordereau acquitté par la comptabilité de FERRI.
13. Les objets de petit volume seront transportés chez FERRI, dans nos locaux où ils seront gardés à titre gracieux. FERRI se réserve la possibilité, en cas de stockage à durée indéterminée, d'envoyer les objets dans un garde-meuble, aux frais de l'acheteur.