

AGUTTES

TIMBRES-POSTE & OBLITÉRATIONS
CARTES POSTALES & PHOTOGRAPHIES

TITRES ANCIENS DE COLLECTION

LIVRES ANCIENS & MODERNES



MERCREDI 27 AVRIL 2011 à 14h15

NEUILLY-SUR-SEINE

CLAUDE AGUTTES

COMMISSAIRE-PRISEUR

AGUTTES SAS (S.V.V. 2002-209)

Président

Claude Aguttes

Directrice Générale Neuilly - Lyon

Charlotte Reynier

Directeur délégué Lyon

Gérald Richard

Organisation Générale

Philippine Dupré La Tour

Hôtel des Ventes de Neuilly

164 bis, avenue Charles de Gaulle
92200 Neuilly-sur-Seine
Tél. : 01 47 45 55 55 - Fax : 01 47 45 54 31

Hôtel des ventes de Lyon Brotteaux

13 bis, Place Jules Ferry
69006 Lyon
Tél. : 04 37 24 24 24 - Fax : 04 37 24 24 25

Communication

Élisabeth de Vaugelas - 01 47 45 93 05
vaugelas@aguttes.com

Commissaire-Preneur judiciaire et habilité

Claude Aguttes
aguttes@aguttes.com

Collaboratrice Claude Aguttes

Alix Argyropoulos - 01 47 45 93 08
argyropoulos@aguttes.com

Commissaires-Preneurs habilités

Antoine Aguttes, Séverine Luneau,
Sophie Perrine, Gérald Richard,
Diane de Karajan, Agnès Savart

Inventaires et partages

Neuilly
Séverine Luneau - 01 41 92 06 46
Sophie Perrine - 01 41 92 06 44

Lyon
Claude Aguttes
Gérald Richard - 04 37 24 24 27

Expertises gratuites

Neuilly-Lyon
Sans rendez-vous le lundi après-midi de 14h à 18h
Sur rendez-vous du mercredi au jeudi de 10h à 13h
et de 14h à 18h
Le vendredi de 10h à 13h

Administration et Gestion

Accueil - Gestion des dépôts

Neuilly
Alexis de Quatrebarbes - quatrebarbes@aguttes.com
Caroline Brunel - brunel@aguttes.com

Lyon
Nelly d'Epenoux - epenoux@aguttes.com

Comptabilité générale

Alexandra Baranger - baranger@aguttes.com
Avec la collaboration de :
Patricia Biasioli - biasioli@aguttes.com

Facturation acheteurs Neuilly
Catherine Bodard-Aulanier - 01 41 92 06 41
bodard@aguttes.com

Facturation acheteurs Lyon
Valérienne Pace - 04 37 24 24 28
pace@aguttes.com

Accueil téléphonique - Abonnement catalogues

Neuilly
Marie du Boucher - 01 47 45 55 55
duboucher@aguttes.com

Lyon
Maria Bonarska - 04 37 24 24 24
bonarska@aguttes.com

Départements d'Art

Mobilier et Objets d'Art

Neuilly
Séverine Luneau - 01 41 92 06 46
luneau@aguttes.com

Avec la collaboration de :
Aude Louis Carves - 01 41 92 06 43
louis@aguttes.com
Guillaume Delon - 01 47 45 93 01
delon@aguttes.com
Jean-Roch Dejean de la Batie - 01 47 45 93 03
labatie@aguttes.com

Organisation et coordination de la vente
Laurent Poubeau - 01 41 92 06 45

Lyon
Gérald Richard - 04 37 24 24 27
richard@aguttes.com

Haute Epoque

Neuilly
Séverine Luneau - 01 41 92 06 46
luneau@aguttes.com

Avec la collaboration de :
Jean-Roch Dejean de la Batie - 01 47 45 93 03
labatie@aguttes.com

Dessins et tableaux anciens Tableaux XIX^e et modernes Écoles russes et orientalistes

Charlotte Reynier - 01 41 92 06 49
reynier@aguttes.com

Neuilly
Diane de Karajan - 01 41 92 06 48
karajan@aguttes.com

Avec la collaboration de :
Claire Barrier

Administration
Alix Argyropoulos - 01 47 45 93 08
argyropoulos@aguttes.com

Lyon Tableaux anciens
Agnès Savart - 04 37 24 24 26
savart@aguttes.com

Lyon Tableaux modernes
Jean-Marie Sarrau - 04 37 24 24 24
sarrau@aguttes.com

Art Nouveau - Art Déco

Neuilly
Sophie Perrine - 01 41 92 06 44
perrine@aguttes.com

Avec la collaboration de :
Antonio Casciello - 01 47 45 91 50
Caroline Brunel

Lyon
Agnès Savart - 04 37 24 24 26
savart@aguttes.com

Bijoux Anciens et Modernes - Horlogerie

Philippine Dupré la Tour - 01 41 92 06 42
duprelatour@aguttes.com

Avec la collaboration de :
Neuilly :
Claire Barrier - barrier@aguttes.com

Lyon
Agnès Savart - savart@aguttes.com

Livres anciens et Modernes Autographes et Documents Anciens, Cartes postales, Affiches, Timbre-poste

Neuilly
Laurent Poubeau - 01 41 92 06 45
poubeau@aguttes.com

Lyon
Gérald Richard - 04 37 24 24 27
richard@aguttes.com

Vins et Spiritueux

Neuilly - Lyon
Jean-Marie Sarrau - 04 37 24 24 24
sarrau@aguttes.com

Mode et Accessoires de mode

Neuilly-Lyon
Aude Louis Carves - 01 41 92 06 43
louis@aguttes.com

Argenterie, Numismatique, Chasse

Neuilly - Lyon
Guillaume Delon - 01 47 45 93 01
delon@aguttes.com

Art d'Afrique et d'Océanie

Neuilly - Lyon
Agnès Savart - 04 37 24 24 26
savart@aguttes.com

Extrême Orient

Neuilly-Lyon
Aude Louis Carves - 01 41 92 06 43
louis@aguttes.com

Instruments de musique

Neuilly-Lyon
Diane de Karajan - 01 41 92 06 48
karajan@aguttes.com

Avec la collaboration de :
Alexis de Quatrebarbes

Vente aux enchères électroniques sur : www.gersaint.com

Emmanuelle Ory Lavollée - 01 47 45 93 06
orylavollée@aguttes.com



AGUTTES

NEUILLY

PARIS
DROUOT

LYON

MERCREDI 27 AVRIL 2011

HÔTEL DES VENTES DE NEUILLY - 14H15

EXPOSITIONS PUBLIQUES

Hôtel des Ventes de Neuilly
Mardi 26 avril de 14h30 à 18h
Mercredi 27 avril de 10h à 12h

PARTIE I

TIMBRES-POSTE & OBLITÉRATIONS
CARTES POSTALES & PHOTOGRAPHIES
AFFICHES ANCIENNES
TITRES ANCIENS DE COLLECTION

EXPERT

Mario MORDENTE
1 rue Pascal - 75005 Paris
Tél.: 01 43 36 36 98
mordente.mario@orange.fr

PARTIE 2

LIVRES ANCIENS & MODERNES
Buffon, petite encyclopédie, voyages (polaire)
Livres XVIIIe, XIXe et XXe siècles

EXPERT

Jacques BENELLI
244 rue Saint Jacques - 75005 Paris
Tél.: 01 46 33 73 51
jbenelli@noos.fr

CONTACTS ÉTUDE

Laurent POUBEAU
01 41 92 06 45
poubeau@aguttes.com

Caroline BRUNEL
01 47 45 91 58
brunel@aguttes.com

Catalogue visible sur www.aguttes.com

TIMBRES-POSTE MARQUES POSTALES & OBLITÉRATIONS

1.

MARQUES POSTALES & OBLITÉRATIONS - *Allier, Cher, Creuse, Corrèze, Dordogne, Indre, Nièvre, Sarthe, Loir-et-Cher, Seine et Seine-et-Oise.* Marques linéaires 18e siècle, marques linéaires 1792/1832 dont Ports payés et Déboursés, c. à d. types 11 à 15, bureaux de distribution (cursives), losanges GC et PC, oblitérations diverses. 5 Classeurs. *Lot divisible.*

1500 / 1800 €

2.

MARQUES POSTALES 18e et 19e s. - *Départements divers.* Important ensemble de marques postales manuscrites et au tampon 18e siècle dont quelques initiales de villes '*couronnées*', marques avec indicatif départemental 1792/1832 dont *ports payés et déboursés.*

1200 / 1500 €

3.

CACHETS À DATE, types 11 à 15 - *Départements divers.* Important ensemble de lettres en *port dû* et *port payé* de villes et localités de départements divers, nombreux cachets indicatifs de bureaux de province OR, CL, cachets de facteurs et boîtes rurales.

500 / 700 €

4.

BUREAUX DE DISTRIBUTION (Cursives 1819/1958) - *Départements divers.* Ensemble de marques '*cursives*' sur lettres en port dû et port payé, originaires de localités de divers départements. Plusieurs marques avec petit dateur sans indicateur de bureau (cercle perlé extérieur).

500 / 700 €

5.

MARQUES POSTALES ÉTRANGÈRES, 18e et 19e s. - Ensemble de lettres, certaines affranchies, présentant des marques linéaires de localités étrangères et des cachets d'entrée en France, provenant principalement d'Allemagne, de Belgique et d'Espagne.

600 / 700 €



6.

DÉPARTEMENTS CONQUIS - Ensemble de lettres présentant des marques linéaires au tampon avec indicatif des *départements conquis*, principalement de Belgique et d'Italie, au moment de l'Empire. Une lettre avec la marque P. 128 P. HAMBOURG (1812).

300 / 450 €

7.

NOMS RÉVOLUTIONNAIRES - 9 Plis présentant des marques linéaires au tampon de noms de localités modifiés en 1793 dont 17/Libre-Val, 79/Fontenay-Le-Peuple, 57/Nord-Libre, 78/Ville Affranchie, 53/Bar s. Ormain, .

300 / 450 €

8.

BUREAUX SPÉCIAUX & MARQUES ADMINISTRATIVES - Ensemble de Marques linéaires, de cursives et de cachets à date, de franchises et contresings, principalement début 19e siècle. Joint, 2 lettres portant des marques de maisons d'arrêt, période révolutionnaire : Grande Force et Bicêtre.

900 / 1200 €



9.
MARQUES D'ARMÉES - 47 Lettres présentant des cachets linéaires au tampon de différentes armées et corps d'armées, fin 18e début 19e siècle. Avec 2 lettres concernant la guerre 1870/71

1200 / 1500 €

10.
MARQUES DE PARIS - Ensemble de lettres présentant des cachets d'arrivée, indiquant la date de distribution d'après le calendrier républicain, types de 1802 et 1806; des lettres avec cachets de distribution (1831), de bureaux de quartier en port payé et de la Petite Poste de Paris.

300 / 450 €

11.
CORSE - Ensemble de marques linéaires 18e siècle, marques linéaires 1792/1832 dont PP et Déboursés, cachets à date et marques administratives de l'Administration des Forêts. Joint, un ensemble de correspondances et de documents.

1200 / 1500 €

9

12.
DOMAINES, EAUX ET FORÊTS. Réunion de documents et de correspondances, fin 18e et première moitié du 19e s. concernant l'administration des domaines, des eaux et forêts, avec de nombreux textes imprimés : affiches, décrets arrêtés, divers. De nombreuses pièces concernent le département du Loiret.

600 / 800 €

13.
MARQUES ÉTRANGÈRES - Ensemble de marques postales linéaires et cachets à date, de localités de divers pays étrangers, fin 18e début 19e siècles.

450 / 600 €

14.
LETTRES AFFR. CÉRÈS & NAPOLÉON ND - 8 Lettres affr. n° 1, obl. diverses dont 3 avec cursives - 24 Lettres affr. n° 3, obl. grille dont une avec cursive - 32 Lettres affr. n° 4, obl. grille et losange PC - Lettre affr. n° 6, obl. grille - 3 Lettres affr. n° 9, obl. losange PC, OR. et Étoile - 16 Lettres affr. n° 10, obl. losange PC dont une avec cursive. *Timbres tous états.*

2000 / 2500 €

15.
LETTRES AFFR. NAPOLÉON ND - Ensemble de lettre affr. n° 11 à 17, principalement n° 14, obl. losanges PC. Joint, plusieurs lettres avec des timbres-taxé et cachets taxe divers. *Timbres tous états.*

400 / 500 €

16.
LETTRES AFFR. NAPOLÉON & CÉRÈS DENTELÉS - Ensemble de lettres affr. de timbres des émissions de 1862 à 1870/71 dont lettres chargées. Oblitérations diverses dont levées exceptionnelles. Avec diverses lettres affranchies de timbres de l'émission de Bordeaux. *Timbres tous états.*

1200 / 1500 €

17.

ÉTOILES DE PARIS - Ensemble de plis et de cartes postales affr. de timbres-poste des diverses émissions dentelés, oblitérés de différentes Étoiles de Paris. Joint, un ensemble de lettres portant des obl. diverses de Paris

450 / 600 €

18.

GUERRE DE 1870/1871 - 6 Plis par *Ballon monté* dont un avec obl. Paris SC, en rouge 4 nov. 1870. (BOULE DE MOULINS). Pli daté du 9 janvier 1871, portant un cachet à date perlé, type 24 et le losange GC 4179, affranchissement absent. Cachet d'arrivée, Paris 12 Février 1871 avec au dos c.à.d de l'ambulant Le Havre-Paris, 14 janvier 1871. Lettre parvenue à Paris après le Siège, par le moyen des *sacs de riz* Joint, 4 lettres présentant le double affranchissement d'Alsace-Lorraine.

1000 / 1200 €

19.

LETTRES AFFR. TYPE SAGE & DIVERS - Un ensemble de lettres présentant des affr. divers 1880/1900 dont lettres chargées.

200 / 300 €

20.

BUREAUX FRANÇAIS À L'ÉTRANGER & POSTE MARITIME - Ensemble de lettres présentant des marques d'entrées maritimes début 19e siècle, des oblitérations de bureaux français à l'étranger et de paquebots. Joint, une lettre accidentée, présentant la marque du naufrage du paquebot '*La Russie*' et une bande journal avec la marque du naufrage du paquebot '*Liban*'.

1800 / 2000 €

21.

BUREAU FRANÇAIS DE YOKOHAMA - Pli affr. 40c. et 80c. Napoléon dentelé, obl. los. GC. 5118, avec c.à.d. Yokohama-Bureau Français/ 12 Mars 1870 et c. d'entrée mar. par Marseille, 30 avril 1870. Lettre pour Milan (Italie).

700 / 1000 €

22.

BUREAU FRANÇAIS DE SHANGHAI - Lettre affr. 80c. Napoléon dentelé, obl. Los. GC 5104, avec c.à.d. Shanghai - Bau Fr: 2 février 1869 et c. Paq. Ang. v. Suez/Marseille, 30 mars 1869. Lettre pour Lyon.

400 / 500 €

23.

CACHETS D'AMBULANTS & CACHETS DE GARES - Ensemble d'enveloppes et de cartes postales présentant des cachets d'ambulants et des cachets de gares, fin 18e et 20e siècle.

300 / 450 €

24.

1ÈRE et 2ÈME GUERRES MONDIALES - Ensemble de lettres et cartes postales de militaires portant des cachets *Trézor et Postes* de régiments basés en France, au Proche-Orient et en Rhénanie, avec des oblitérations militaires diverses. Joint, un ensemble d'enveloppes affranchies de timbres type Hindenburg obl. de cachets postaux de l'occupation allemande en Moselle, en 1940/44.

300 / 450 €



25.
POSTE NAVALE, 1940/50 - Ensemble de lettres portant des cachets de bâtiments de guerre et de bases navales. Joint, un ensemble de lettres portant des cachets de bases aériennes et agences postales de l'air.
 400 / 500 €
26.
MARQUES POSTALES & OBLITÉRATIONS - Ensemble de lettres et de cartes postales présentant des marques et des oblitérations diverses. 5 boîtes.
 500 / 700 €
27.
AFFRANCHISSEMENTS MODERNES - Un carton contenant des lettres affr. de timbres-poste tous pays des années récentes.
 200 / 300 €
28.
CARTES POSTALES - *Album* contenant principalement des cartes postales des écoles de cavalerie de Saint-Cyr et de Saumur. Nombreuses cartes *Photo*. Joint, un ensemble de cartes postales de divers départements dont animation.
 400 / 500 €
29.
CARTE POSTALES - Un ensemble de cartes postales de départements divers dont animation.
 150 / 200 €
30.
CARTES POSTALES - Ensemble de cartes postales de localités françaises et de divers pays étrangers. Une boîte, env. 700 c.
 150 / 200 €
31.
LITTÉRATURE PHILATÉLIQUE - Louis LENAIN. *La Poste de l'ancienne France*, Arles 1965, et les 2 suppléments, 1968 et 1981 – Vincent POTHION. *La Poste de l'ancienne France*, supplément du catalogue LENAIN, Paris 1993 - Louis LENAIN. *La Poste aux Armées et les Relations postales internationales*, Arles 1968, avec le supplément, 1974. - James LEGENDRE. *Bureaux spéciaux, franchises, contreseings et marques administrative*, 1970, et supplément 1976 - *Les Noms révolutionnaires*, 1974. - Jean POTHION, *Histoire de la Poste, des origines à 1703*, Paris 1983.
 200 / 300 €
32.
LITTÉRATURE PHILATÉLIQUE - *Catalogue des Estampilles et Oblitérations postales de France*, Yvert & Cie, Amiens 1929 - *Catalogue des timbres-poste de France*, Yvert & Cie, Amiens 1939. - *Catalogue de France & Colonies*, Yvert & Cie, 1940.
 150 / 200 €
33.
LITTÉRATURE PHILATÉLIQUE - Marques postales et oblitérations. 21 Catalogues d'Histoire postale des départements : Drôme, Ardèche, Doubs, Allier; Bouches-du- Rhône, Marseille, Puy-de-Dôme, Somme, Yonne, Mayenne, Nièvre, Oise (2), Indre, Creuse, Cher; Maine-et-Loire, Haute-Garonne, Côtes du Nord, Sarthe, Indre-et-Loire. Joint, 7 Catalogues concernant les Marques postales et oblitérations de Paris, de la Seine et Seine-et-Oise.
 250 / 400 €



36

34.
LITTÉRATURE PHILATÉLIQUE - Jean CHEVALIER. 2 Catalogues : *Cachet à date, des types 11 à 15 et 22 à 25* - J. et V. POTHION, *Catalogue des Marques linéaires de France, 1792-1832*. Joint, un ensemble de catalogues et d'ouvrages concernant les marques postales et les oblitérations.

150 / 200 €

35.
LITTÉRATURE PHILATÉLIQUE - *Catalogue spécialisé des timbres de France*, Yvert & Tellier, 1982, 2 tomes. - *Encyclopédie de l'Académie de philatélie des Timbres-poste de France*, Alençon 1968. Joint, Pierre GERMAIN. *Le 25 c. bleu Cérès de 1871, types I et type II*. Alençon 1963.

100 / 150 €

36.
TIMBRES-POSTE DE FRANCE - Collection en trois albums comprenant des timbres-poste neufs et oblitérés. Nombreuses bonnes valeurs anciennes et semi modernes.

5000 / 7000 €

37.
PAYS DIVERS - Ensemble de classeurs, de carnets et de pochettes, contenant des timbres-poste de France et de pays divers, neufs et oblitérés. Un carton.

300 / 450 €

38.
ENTIERS POSTAUX - Ensemble d'entiers postaux français, neufs et ayant circulé, avec diverses *cartes-télégramme* et deux cartes type *Ronceray* (déf.)

200 / 300 €

39.
TIMBRES DE GREVES - Chambre de commerce d'Orléans, 1 ex. 10f. jaune et 3 ex. 10f. bleu dont un sur enveloppe, obl. chambre de commerce 21 août 1955.

150 / 200 €

40.
ÉPREUVES DE LUXE - 2 *Épreuves ministérielles* représentant le château de Hautefort (Dordogne) et une *épreuve* représentant la Grotte de Lascaux, signées Yves GUENA.

200 / 300 €

41.
BLOC FEUILLET TYPE RÉPUBLIQUE - *Épreuve ministérielle* constituée de deux blocs de quatre timbres de la *Marianne de Cheffer*; signé Yves GUENA. Bloc numéroté tiré à 300 exemplaires.

250 / 400 €

42.
ÉPREUVES D'ARTISTES - 3 *Épreuves* représentant des timbres de poste aérienne de 1967 de la République gabonaise, signées par le graveur. Joint, un ensemble d'*épreuves de luxe* de timbres de France émis en 1967.

200 / 300 €



41

43.
ENVELOPPES 1er JOUR - Un ensemble de cartes maximum et d'enveloppes 1er Jour françaises.

100 / 150 €

44.
CORRESPONDANCES DÉBUT XIXe - 7 Lettres signées de personnalités militaires et politiques diverses dont trois à en-têtes illustrés de vignettes emblématiques. Une lettre, datée de Paris, 26 ventose An 13, porte la signature de François de NEUFCHÂTEAU. Marques de bureaux spéciaux.

300 / 450 €

45.
PRÉSIDENTIE DE LA RÉPUBLIQUE - Ensemble d'enveloppes à en-tête de la Présidence de la République et de différents ministères, présentant des oblitérations spéciales, entré 1962 et 1973, avec un billet autogr. signé du gal de GAULLE, daté 2 février 1960, pour des remerciements. Joint, une L. dactyl.s. du Mal JUIN, Résident général du Maroc, datée de Rabat 30 mai 1947.

400 / 500 €

46.
1er EMPIRE - *Lettres de soldats*. Lettre datée de Paris, an 3. Vignette à l'effigie de Napoléon et de Joséphine, coloriée au pochoir. Taches d'encre visibles en transparence. Et une lettre de Mayence pour Beaujeu (Rhône) 19 juin 1813, à en-tête illustrée d'une gravure de la ville rhénane.

300 / 450 €

47.
FRANCE - Ensemble de timbres-poste anciens, neufs et oblitérés, certains en paires ou blocs de quatre.

1300 / 1500 €

48.
FRANCE - Timbres-poste des types Blanc, Mouchon et Merson dont n° 122 2f. violet et jaune. Blocs de 4, neufs. Charnières.

2500 / 3000 €

49.
FRANCE - Timbres des *Caisses d'Amortissement* : série complète en bloc de 4 - n° 257A *Exposition philatélique du Havre* - Série *Sites et monuments* n° 259 à 262 - Série type Paix - Timbres de franchises militaire et semi modernes divers. Blocs de 4, neufs. Charnières.

3000 / 3500 €

50.
FRANCE - 1ère Série Orphelins : bloc de 4 n° 148 à 154, série complète n° 148 à 155 (adhérée) - 3e Série Orphelins, bloc de 4. Charnières - Types Semeuse fond ligné et fond plein, en bloc de 4 neufs - Divers semi modernes.

2800 / 3500 €

51.
FRANCE - *Pont du Gard*. N° 262B, 10 F. chaudron, dent 11. Bloc de 4, neuf. Charnières.

1000 / 1200 €

52.
FRANCE - Types *Semeuse* fond ligné et fond plein, type Merson, n° 206 à 208 et 240 - 3e Série *Orphelins* - Série type Pasteur et semi modernes divers. Blocs de 4, neufs. Charnières.

2000 / 2500 €

53.
FRANCE - Variétés de piquage et non dentelés de timbres type Sage, Semeuse et Mouchon. Charnières.

800 / 1000 €

54.
FRANCE - *Aviation*. N° 1 et 2, 2f. rouge-orange et 5f. bleu, n° 6c, 1f. 50 bleu EIPA et divers. Blocs de 4, neufs. Charnières.

1800 / 2200 €

55.
FRANCE - *Essais anciens*. Émission Cérés de 1849, Essais 1858 et Ile République : 78 essais de couleur de différentes valeurs. Cote env. 5000 €.

1000 / 1200 €



48



51



55

56.
FRANCE - *Essais anciens*. Émission Cérès de 1849 et Napoléon III : 40 Essais de couleur sur carton. Essai du 1 f. vert Napoléon III (Cote 900), impressions recto-verso et sur papier pelure, avec quelques essais du 1c. type Sage.

1000 / 1200 €

57.
FRANCE - *Essais anciens*. Emission Napoléon III lauré et non lauré : 225 essais de couleur des différentes valeurs.

1200 / 1500 €

58.
FRANCE - *Essais anciens* - Projets privés : Pichot, Bordes, Gaiffe (1876). Projets privés Renard, type Nap. III, pour entiers postaux (découpures). Essais *Prince impérial*, dont 2 épreuves en noir.

1200 / 1500 €

59.
FRANCE - *Millésimes*. Collection de timbres, en paire ou blocs de quatre, avec interpanneaux millésimés : types Sage, Blanc, Semeuse fond ligné et fond plein, dont bloc de 8, 35c. violet (chiffre maigre), millésime 1906.

1200 / 1500 €

60.
ANC. COL. FRANÇAISES - Ensemble de timbres-poste montés sur feuilles d'albums : Cilicie, Côte française de Somalis (essais, épreuves et centres renverses), Côte d'Ivoire, Cameroun et Nouvelles Hébrides.

600 / 800 €

61.
STRASBOURG - Timbres-poste d'Allemagne en blocs de quatre, oblitérés du c.à.d. de Strasbourg, 27 novembre 1918, date d'entrée du Mal FOCH à Strasbourg, Joint, une enveloppe affr. de timbres de la poste privée, obl. 5/10/99.

250 / 400 €

62.
TIMBRES FISCAUX - Ensemble de timbres fiscaux oblitérés de différents pays d'Europe et d'Outre-mer et principalement des anciennes colonies anglaises dont Hong-Kong, Canada et Maurice.

500 / 700 €

63.
ETRANGER DIVERS - Timbres-poste neufs et oblitérés de Belgique, Portugal, Honduras britannique, Bureau britannique du Maroc, Sud-Ouest africain dont série en paire surch. en deux langues, Cilicie, Chine et divers préoblitérés des Etats-Unis.

1500 / 1800 €



56 - 57

64.
ÉTATS-UNIS - 26 *Essais sur carton* de timbres 'officiels' pour le Département d'État, le Département de l'Intérieur, la Justice et l'Exécutif.

600 / 800 €

65.
ALLEMAGNE - 3 Classeurs contenant des timbres-poste de la RFA (1965- 78), de la DDR et de Berlin (1973-80).

400 / 500 €

66.
URSS - 3 Classeurs contenant des timbres-poste des années 1958 à 1970.

300 / 450 €

67.
Catalogues et Revues - Ensemble de catalogues anciens, de revues et de journaux philatéliques. Joint, un lot de matériel de classement.

100 / 150 €

68.
PAYS DIVERS - Ensemble de classeurs contenant des timbres-poste, neufs et oblitérés de divers pays.

150 / 200 €

69.
ÉTRANGER DIVERS - Ensemble de classeurs contenant des timbres-poste d'Europe et de pays d'Outre-mer. 2 Cartons.

600 / 800 €

70.
FRANCE - *Ballons montés*. 4 Lettres adressées pendant le Siège de Paris à Amsterdam : deux lettres avec timbres manquants, deux lettres affranchies à 40 c. (défectueux et légèrement défectueux).

300 / 450 €

71.
INDES ANGLAISES, 19e s. - Correspondances, principalement à destination de la Grande-Bretagne, présentant des marques postale et des oblitérations de différentes localités, avec des cachets de transit et des marques d'entrée - 2 Caisses métalliques.

450 / 600 €

72.
MALTE 19e s. - Ensemble de correspondances, principalement à destination de la Grande-Bretagne, présentant des marques postales et des affranchissements divers ; avec des correspondances originaires d'autres pays.

300 / 450 €

73.
6 LETTRES ILLUSTRÉES, ca 1850. Correspondances écrites sur du papier à en-tête de fines gravures, représentant diverses villes d'Europe.

300 / 450 €



64

74.
PAYS DIVERS - 15 Albums contenant des timbres-poste, neufs et oblitérés, tous états, de France, anc. Col. Françaises et pays d'Outre-mer.

1000 / 1200 €

75.
FRANCE - Lot de timbres-poste modernes en feuilles, avec un ensemble de d'enveloppes 1er Jour: 4 chemises.

200 / 300 €

76.
POLYNÉSIE FRANÇAISE et CHINE - Ensemble d'enveloppes 1er jour, blocs et timbres divers. Une chemise.

150 / 200 €

77.
FRANCE - Ensemble d'enveloppes 1er jour, d'entiers postaux 2e GM et d'enveloppes affr: diverses. Avec un petit lot de chromos publicitaires.

100 / 150 €

78.
U.P.U. et U.I.T - 2 Albums, donnés en présent à des personnalités, contenant des timbres émis par ces deux institutions.

450 / 600 €

79.
ANC.COL. FRANÇAISES - Ensemble de timbres-poste des années 1940/45, avec quelques enveloppes affranchies.

180 / 250 €

80.
ANC. COL. FRANÇAISES - *Série Révolution*. Timbres émis dans les 24 anc. colonies, pour commémorer le 150e anniversaire de la prise de la Bastille.

300 / 450 €

81.
FRANCE - Classeur contenant des timbres-poste principalement de la période d'après-guerre.

400 / 500 €

82.
ÉTRANGER DIVERS - Ensemble de classeurs contenant des timbres-poste de France et de pays divers. Environ 30 classeurs.

1000 / 1200 €

83.
SUISSE ET PORTUGAL - 4 Classeurs contenant des timbres-poste neufs et oblitérés. Bonnes valeurs.

1000 / 1200 €

84.
CHINE ET PHILIPPINES - Ensemble des timbres-poste modernes, contenus dans une chemise.

1000 / 1200 €

85.

DIVERS - Un vrac composé de timbres-poste de divers pays.

50 / 80 €

86.

FRANCE ET DIVERS - Lot de timbres-poste neufs des années 1950 à 1980.

450 / 600 €

87.

ALGÉRIE, 1850-52 - Ensemble de lettres taxées présentant des c.à.d. de différentes villes d'Algérie.

100 / 120 €

88.

CHINE - Ensemble d'enveloppes 1er Jour des années 1993-94.

100 / 120 €

PHILATÉLIE FISCALE

89.

EMPREINTES DE PAPIERS TIMBRÉS, 1850-1910 - 35 Feuilles, destinées aux greffes des tribunaux, comportant des spécimens d'empreintes des différentes séries de timbres humides et de frappes à sec (entiers fiscaux), pour la France et l'Algérie : timbres ordinaires, de dimension, proportionnels, à l'extraordinaire (affiches, récépissés de colis agricoles...), pour chèques, pour fonds d'états étrangers (titres), pour papiers de débite (des bureaux de vente), pour actions et obligations, pour les écrits périodiques et non périodiques, pour le contre-timbrage du papier déjà timbré (valeurs 'en sus'), etc.

1500 / 2000 €

90.

TIMBRES FISCAUX MOBILES, 1862-1910 - Ensemble de documents destinés aux greffes de l'Enregistrement et des Domaines nationaux, comportant des séries de timbres mobiles : timbres de Dimension de 1862, type '*Aigle de face*' d'Oudiné, n° 1 à 5 cat.Yvert & Tellier, type '*Groupe allégorique*' de 1871, n°52 à 56 et type '*Médaille de Tasset*' de 1891, n° 341 à 344 - pour *Récépissés* des Chemins de fer de 1862, types '*Aigle*' et '*Médaille de Tasset*' (Grande vitesse) de 1891, n° 1 à 3 - pour *Effets de commerce*, type 'Napoléon III', 5c. gris (100 f. et au-dessus) avec essai de surcharge « *demi droit en plus* », de 1864 et type '*Médaille de Tasset*', de 1891, n° 345 à 377 - pour Copies de 1892, type 'Médaille de Tasset', n° 14 à 17 - pour *Quittances de 1791*, type '*Médaille de Tasset*', n° 11 à 15 - pour *Connaissances de 1892*, type '*Médaille de Tasset*', n° 16 à 19 avec l'*Estampille de contrôle*' - pour Affiches de 1891 et 1910, type '*Médaille de Tasset*', n° 15 à 27.

Joint, 4 Circulaires, destinées aux régisseurs de l'Enregistrement et des Domaines nationaux, datées entre l'An 6 et l'An 9, concernant le timbrage des papiers et documents, ainsi que des dispositions diverses.

1500 / 2000 €

CARTES POSTALES - CHROMOS - DIVERS

91.

A. Mucha - 2 Cartes représentant les têtes *Byzantines*, Nd. n° 13 et 14 - 4 Cartes série des *Saisons*, cartouche à gauche s/40% de la largeur, Nd. n° 1 à 4 - 4 Cartes série des *Saisons*, cartouche s/30% de la largeur, Nd. n° 15 à 18, et une carte de la série des *Saisons*, cartouche sur 1/4 de la largeur: Angles lég. marqués (coins d'album).

500 / 600 €

92.
A. Mucha - La Plume, Nd. N° 36. Légèrement tachée au bas de l'image. - Le *Cog*, Nd. N° 51. T.B.

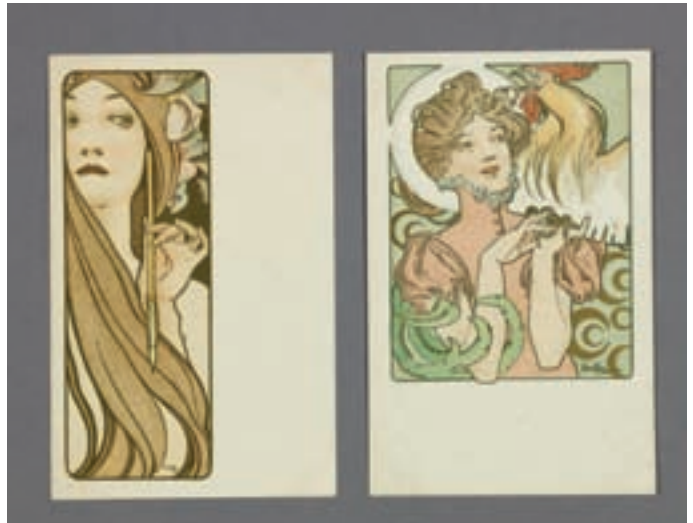
250 / 400 €

93.
A. Mucha - *Collection des Cent*, n° 11. Jeune fille au trône. T.B.

150 / 200 €

94.
A. Mucha - Jeune femme assise de face, Nd. n° 50 - Jeune femme assise de $\frac{3}{4}$ au bas d'un cercle, Nd. n° 54.

200 / 300 €



92

95.
A. Mucha - 5 Cartes appartenant à des séries différentes dont les *Âges de la vie* et la *Femme au diadème*. Angles lég. marqués.

200 / 300 €

96.
R. Kirchner - 4 Cartes appartenant à la série '*Akropolis*' de 1902 et une carte de la série '*Ivoire sculpté*'.

150 / 200 €

97.
Eug. Grasset - Carte de la '*Collection des Cent*', n° 16. Joint, une carte illustrée par Wely, n° 19 et une carte illustrée par G. Bonnet, n° 15

120 / 180 €

98.
Eug. Couturier - '*Histoire d'un crime*' (affaire Dreyfus). 4 Cartes illustrées.

80 / 120 €

99.
Illustrateurs et '*fantaisie*' - Environ 120 c. représentant des sujets divers, par: E. Sonrel, Combaz, Lessieux, H Elliott, H. Cassiers et divers.

300 / 450 €

100.
Régionalisme - Lot de cartes anciennes et semi modernes de départements divers, certaines animées.

200 / 300 €

101.
Étranger divers - Ensemble ce cartes de pays divers dont types russes et cartes illustrés représentant des Indiens d'Amérique. Environ 60 c.

200 / 300 €

102.

Régionalisme - Environ 600 cartes, en majorité du département du Rhône dont petites localités, animation, fêtes, chemin de fer, et cartes 'photo'.

1600 / 1800 €

103.

Régionalisme - Important ensemble de cartes de localités diverses et de cartes 'fantaisie', anciennes et semi modernes. Environ 3000 cartes.

400 / 500 €

104.

Afrique du Nord - 2 Petits albums contenant des cartes d'Algérie, du Maroc, d'Espagne et de France.

200 / 300 €

105.

Régionalisme et divers - Important lot de cartes postales régionales, classées par départements ou par thèmes. Vues de sites et de localités dont animation, avec un ensemble de cartes étrangères. 7 Boîtes et un classeur.

1000 / 1500 €

106.

Paris et région parisienne. 5 c. sur les abattoirs de la Villette dont beaux plans - 13 cartes : marchés, autobus à Eaubonne, pêche, manège, agriculture, - 6 c. sur le marché aux puces de Saint-Ouen - Val d'Oise : 7 c. sur les chemins de fer dont beaux plans.

120 / 150 €

107.

Régionalisme. Ensemble de cartes postales de divers départements dont animation, commerces, et activités, locomotion, chasse à courre, etc. Env. 100 cartes.

250 / 400 €

108.

Chemins de fer. Environ 1200 c. anciennes et modernes, fantaisies, et humoristiques, concernant les trains et les chemins de fer.

300 / 450 €

109.

Étranger - 6 Albums contenant des cartes de pays divers dont Russie (types), Italie, Grande-Bretagne, Espagne, Belgique et Asie dont Inde.

450 / 600 €

110.

Régionalisme - 4 Albums contenant des cartes de départements divers avec une petite sélection.

400 / 500 €

111.

Régionalisme et divers - 12 Boîtes contenant des cartes départementales (vues) et des fantaisie.

500 / 600 €

111 bis

Régionalisme - 4 albums de cartes postales France et guerre 1914-1918 dont animations

400 / 600 €

112.

Billets de banque - Petit ensemble de billets de la banque espagnole de l'Île de Cuba, année 1896.

50 / 80 €

113.

Pochettes d'allumettes - Collection contenue en 7 albums, période 20e siècle, France et Canada.

200 / 300 €

114.

Herbiers, ca 1860 - 2 Herbiers constitués de fleurs recueillies sur les Lieux Saints de Palestine.

200 / 300 €

115.

'Le Vieux Papier' - Ensemble des parutions de la période 1900-20.

150 / 200 €

116.

Chromos - Album fin 19e siècle, contenant des chromos publicitaires de marques diverses, petits et grands formats, certains à fond or.

300 / 450 €

PHOTOGRAPHIES - PUBLICITÉ

117.

Photographies - 5 Daguerriotypes anglais, représentant des portraits, ca 1850 ; avec divers autres daguerriotypes, fonds altérés ou défectueux.

250 / 400 €

118.

Photographies - Album contenant des photographies représentant la famille royale espagnole, des vues de Madrid, des types espagnols, des scènes de courses de taureaux, avec des photographies familiales. Formats c. de visite, ca 1870.

500 / 700 €

119.

Photographies - Courses de Taureaux à Bayonne et Mont de Marsan. 9 Photographies de presse de R. Larrey, représentant des scènes de corrida avec Louis Miguel Dominguin et Alvaro Domecq, ca 1950. Formats divers, avec quelques brochures. 18 x 24 cm.

200 / 300 €

120.

Photographies dédiacées - Aviation. 3 Albums contenant des photographies représentant des pilotes d'essai français et étrangers des années 1950-60 dont André Turcat. La plupart des photographies sont accompagnées d'un billet ou d'une courte lettre autographe. Environ 50 photographies, de formats divers, avec quelques brochures.

400 / 500 €

121.

Photographie - Cie française de Tramways et Éclairage électrique de Shanghai, 1928. Photographie panoramique, tirage argentique, 117 x 21 cm. Encadrée, quelques manques.

400 / 500 €



123

122.

Photographies - Scènes de rue des événements de Mai 1968. Environ 40 tirages argentiques, format carte postale.

60 / 80 €

123.

Photographie - Le tsar Nicolas II en visite à Paris en 1896, avec le président de la République française et des militaires russes et français. Collée sur carton, 50 x 40 cm. Quelques légers défauts sur un côté.

600 / 800 €

124.

Photographies - Palestine. Francis FRITH (1822-1898). 2 Tirages albuminés 15 x 22,5 cm. Collés sur cartons, légendés en anglais : Ville de Nazareth et lac de Tibériade, 1857.

150 / 200 €

125.

Photographies - Indes. Samuel BOURNE. Sujet d'architecture n° 1273, tirage albuminé 22,5 x 29 cm, signé dans la plaque - SKEEN & Co. Vue de marché couvert, n° 1620, tirage albuminé 21,5 x 27,5 cm, signé dans la plaque.

100 / 150 €

126.

Photographies - Île de la Réunion. 5 Tirages albuminés, ca 1880, représentant l'entrée du tunnel à St.Denis et une vue de la rivière (A.B. n°311), collés sur cartons. Formats 31 x 39 cm. Déf.

250 / 400 €

127.

Photographies - Pierre BOUCHER. Jeune femme à bicyclette. 2 Tirages argentiques, ca 1940. Numérotés, cachet du photographe au dos, 23,5 x 18 cm. Pli d'angle sur un tirage.

100 / 150 €

128.

Photographies - 6 Albums contenant des photographies familiales, formats carte de visite et cabinet, fin 19e siècle. Joint, 2 albums contenant de cartes postales représentant des vues diverses en France et de pays étrangers.

300 / 340 €

129.

Gravure - Le Caire. La porte du Mouroustan et les marchands de Hachich. Lith. Coul. imp. Lemerrier & Cie à Paris. 50 x 36 cm. Encadrée.

450 / 600 €

130.
Plan de Constantine et environs, 1837 - Plan-levée au 1/20 000e pour l'état-major général de l'Armée d'Afrique, 30 x 40. Encadré.
300 / 400 €
131.
Ville d'Alger - Gravure représentant la ville, à Paris chez Charpentier; rue St. Jacques au Coq. 35 x 50 cm. Encadrée.
300 / 450 €
132.
Algérie - Lithographie en noir représentant un cavalier arabe, signée Carbonnel. Épreuve d'essai avec un envoi de P. Jouve, 37 x 52 cm.
300 / 450 €
133.
Port de La Rochelle - Aquarelle. Plan de la Tour de la Chaîne et de Saint-Nicolas. 37 x 50 cm.
250 / 400 €
134.
Joséphine BAKER - 2 Dessins : 'Joséphine au Tabarin' et 'Danseuse nègre'. Crayon, encres noires et de couleur avec collages. Encadrés, 50 x 40 cm et ovale 38 x 28 cm (à vue). Ils portent un monogramme BLC.
- 450 / 600 €
135.
Maurice LELOIR - Dessin pour l'illustration d'un ouvrage. Lavis d'encre de chine, représentant une scène amoureuse. 28 x 29 cm.
200 / 300 €



136.

Rafael de PENAGOS - 2 *Projets*, encre noire et de couleur, pour des couvertures des éditions espagnoles de romans de Paul MORAND et de Maurice DEKOBRA, ca 1925. Formats, 31 x 21. et 33 x 21,5.

400 / 500 €

137.

Jean-Louis FORAIN - *Dessin humoristiques*, encre de chine et estompe, de la série les Affaires, ca 1910, avec légende : « ... *Rothschild vient de souscrire pour vingt mille francs !... »*. Format, 36 x 31,5 cm. Collé sur carton.

250 / 400 €

138.

Émile BERTHON - 4 Panneaux décoratifs représentant des sujets divers : *Nymphes dansant, Conciergerie, Bateau de pêche et gondolier*. Formats horiz. divers.

200 / 300 €

139.

SEM, Georges Goursat, dit - Ensemble de lithographies issues de séries provenant des portfolio : *Aux courses, Palais de Glace, Maxim's, Café de Paris, Hôtel Royal à Dinard et divers*. Nombreux formats double page, in-fol. Environ 40 pièces avec une feuille d'esquisses au crayon (profils).

300 / 400 €

140.

L. POITTER - 8 Menus illustrés (aquarelles). Encadrés.

150 / 200 €

141.

Menus et divers - Un petit ensemble de menus ill. avec des papiers divers.

70 / 100 €

142.

Chocolat Menier - 2 *Mouchoirs* publicitaires imprimés sur toile, reproduisant des illustrations enfantines de Firmin Bouisset. Publicités pour l'Exposition 1900, 25 x 20 cm.

150 / 200 €

143.

Gauloises de Pantin - Paquet de cigarettes (rouge) vendu par la C.G.T pendant les grèves et l'occupation de l'Usine de Tabacs de Pantin, en 1982.

100 / 120 €

144.

Biscuits l'Alsacienne - Panneau publicitaire représentant un guerrier touareg dont le bouclier est recouvert de petits drapeaux métalliques représentant les différents pays africains. 75 x 23 cm.

150 / 200 €

145.

Affiches l'ère G.M. - Ensemble d'affiches de soutien de l'effort militaire, illustrées par divers artistes. Tous états. Non entoilées.

50 / 80 €

146.

Affiche - '*Nous vaincrons parce que nous sommes les plus forts*'. Souscription aux Bons d'Armement. Imp. L. Daniel, à Paris.

60 / 80 €

147.

Affiche, juin 1940 - Affiche de l'appel '*À tous les Français*', du Général de GAULLE, imprimée à Londres par J. WIENER Ltd, présentant le texte en anglais en bas et à gauche, et des manques d'accent sur certains mots ; 75 x 50 cm. Défait dans la marge inférieure droite. Joint, un exemplaire du journal Paris-soir; daté du lundi 4 septembre 1939, annonçant l'état de guerre entre la Grande-Bretagne et le Reich.

1000 / 1500 €

148.

Affichette - '*État Français - Engagez-vous dans l'armée française de l'Armistice*'; ill. par JONAS, 60 x 40 cm.

150 / 200 €

149.

Affichette - '*Français, j'ai fait don à la France de ma personne...*' ; texte du discours du Maréchal Pétain, comportant en marge la reproduction de 5 photographies représentant le chef de l'État français. Affichette de propagande distribuée par le Secours National, 60 x 40 cm.

60 / 80 €

150.

Affichette - '*Vendredi 1er Juin 1945 - 1.000.000e rapatrié*'. Imp. Watelet-Arbelot, à Paris, 60 x 40 cm.

120 / 150 €

151.

Affichette - '*1er Mai du Travail - Je tiens les promesses même celles des autres*'. Extrait du discours de Saint-Etienne, ill. d'après COUDAN. Imp. Desfossés-Néogravure, Paris, 36 x 28 cm.

100 / 150 €

152.

2 Affichettes - '*60e Anniversaire de la Révolution russe*', représentant un portrait de Lénine. Imp. à Moscou en 1957, tirage de 1969. Défait en marge ; avec une affiche éditée par la Pravda, représentant un portrait de Lénine, 1968.

200 / 300 €

153.

Lithographie - '*Vers l'esclavage*'. Illustration représentant l'occupation allemande à Lille, par JONAS ; n° 6/300 ex.. Horizontale, 60 x 80 cm.

80 / 120 €

154.

Affiche de cinéma - '*Marius*' de Marcel Pagnol, avec Charpin et Orane Demazis ; ill. par Dubout. Ressortie en noir et blanc. Format, 160 x 120 cm.

80 / 120 €

155.

Affiche de cinéma - '*Sissi impératrice*', film de Ernst Marischka, 1957, avec Romy Schneider ; ill. de Joëlle Marquet. Format, 240 x 160 cm.

80 / 120 €

156.

Musique - Ensemble de partitions imprimées d'œuvres classiques, fin 19e début 20e siècle, certaines présentant des envois dont Gustave Charpentier; Emile Vuillermoz, Florent Schmitt, Joint, un recueil de fac-similés d'autographes célèbres.

150 / 200 €

157.

Humorisme et érotisme - 3 Petits dessins osés, crayons noirs et couleurs, signés R.V., avec un ensemble de gravures et de dessins sur des de sujets divers dont un dessin humoristique d'Albert GUILLAUME, représentant la reine de Madagascar au théâtre du Châtelet.

250 / 300 €

TITRES ANCIENS DE COLLECTION

158.

Mines métallifères et charbonnages - Un lot.

200 / 300 €

159.

Stés financières, Stés immobilières et Assurances - Un lot de titres français, première moitié du 20e siècle.

250 / 400 €

160.

Matériaux et Sociétés de construction - Un lot.

200 / 300 €

161.

France - Sociétés de fabrication de produits divers, première moitié 20e s. Un lot.

250 / 400 €

162.

Haute-Savoie - *Société Chaux et Ciments de Faucigny*, 1923 - A. 100f. - Tirage 20.000. Environ 420 actions. - Idem : Part de fondateur, 100f. - 25 titres. - **Manche** - *Produits lactés de la Manche*, 1911 - A. 1000f. - 2 titres - **Mayenne** - *Mines de charbon minéral* , 1858 - tirage 1320 - 2 titres. - **Indre-et-Loire** - *Compagnie immobilière d'Indre-et-Loire*, 1910 - A. 500f. - tirage 680 - 2 titres.

450 / 600 €

163.

Cher - Société anonyme de l'Enseignement libre du Berry, 1893 - A. N. 500 f - 3 Titres.

150 / 250 €

164.

Gard - *Sté de carbonisation de Molières-sur-Cèze*, 1930 - A. 100 f. - tirage 23000 - Environ 200 titres. - *Cie de Chemins de fer et navigation d'Alais au Rhône et la Méditerranée*, 1881 - Obl. 500f. - tirage 20567 – Environ 80 titres.

700 / 900 €

165.

Pas-de-Calais - Sté Boulonnaise de travaux et construction, 1921 – A. de Div. 100 f. – tirage 40000 - Env. 800 titres - Idem, A. 100 f. - tirage 10000 - 250 titres. Idem, 1865 - Mines de Houille de la Lys supérieure - Obl. 250f. - 4 Titres.

300 / 450 €

166.

Paris - *Le Petit Parisien*, 1909 - Part de bénéf. de 125 f. - tirage 24000 - 3 titres. - *Sté du Jeu de Paume*, 1931/37 - A. 500f. - tirage 1000 - un titre - *Idem*, 1960 - A. 500f. - tirage 400 - Un titre. - *Sté immobilière du Jokey-Club*, 1923 - A. 5000F. - tirage 1300 - 6 titres. *Sté immobilière de la rue Jean-Goujon*, 1897 - A. 1000 f.

300 / 450 €

167.

Paris - *Sté Carrosserie industrielle*, 1910 - A. 100f. - tirage 31000 - Environ. 800 actions.

300 / 450 €

168.

Paris - *Stadium de Paris*, 1934 A. 100f. - tirage 250000 - 900 titres.- *Stadium de Paris*, 1941 - A. 1000f. - tirage 250 - 11 titres. - *Société du Jeu de Paume*, 1937 - A. N. 500 f. - tirage 1000 - Un titre. - *Idem*, 1960 - A. 500 f. - tirage 4000 - 6 titres.

400 / 500 €

169.

Paris - *Manufacture parisienne de Caoutchouc*, 1913 - A. 100f. - Tirage 75000 - Environ 120 titres. - *Société Française du bois*, 1920 - A. 500f. - tirage 7000 - 31 titres. - *Compagnie Française des Papiers de Tenture*, 1900 - A. 500f. - tirage 4000 - 2 Titres.

200 / 300 €

170.

Anc. Col. Françaises et Proche-Orient - Un ensemble de titres de sociétés diverses dont Sté forestière du P.O. 1924, PF, et A 200f. et *Sté des Cafés de l'Indochine*, 1926 - A. 100 f. - *Cie des Chemins de fer du Congo*, 1898/1923 - A. 500 f. (annulés) - Environ 250 titres. - **Indochine** - Cie minière de Bong-Miù, 17 - Obl. 500 f. - tirage 200 - *idem*, 1915 - Cert. d'obl. 500 f. - un titre.

450 / 600 €

171.

Amérique du Sud - Ensemble de titres de sociétés diverses dont *Chemins de fer de Colombie*, 1927, A. 200f. - 14 titres - **Espagne** - *Minas de Hierro de Arditurri* (Pays Basque), 1905 - A. 250 pesetas - tirage 28000 - Env. 40 titres - *Banco de Guanajuato*, 1906 - A. 100 \$ - tirage 30000 - 130 titres.

300 / 450 €

172.

Russie - Emprunts et titres de sociétés diverses, fin 19e et début 20e siècle dont 5 A. 500f. de la *Sté de Constructions Mécaniques du Midi de la Russie*, 1898, tirage 16000.

400 / 500 €

173.

Etats-Unis - Un lot de titres de sociétés diverses, principalement d'exploitations minières dont mines d'or.

200 / 300 €

174.

Emprunts et obligations d'états étrangers - Un ensemble de titres début 20e siècle dont emprunts suédois de 1929. Un lot.

200 / 300 €

175.

Titres divers - Un lot.

200 / 300 €

176.

Titres divers - Un lot.

200 / 300 €

Lots hors catalogue et de dernière heure



LIVRES ANCIENS ET MODERNES

180
BIBIENA.- *La poupée.*
 Londres 1782. in-16; maroquin rouge de l'époque, triple filet doré en encadrement sur les plats. Dos lisse orné. Filet sur les coupes; Tranches dorées.

80 / 100 €

181
BUFFON (George Le Clerc, Comte de).- Oeuvres complètes. *Histoire naturelle, générale et particulière.*
 P. L'imprimerie royale in-4; basane marbrée, triple filet doré en encadrement sur les plats. Dos à nerfs orné. Pièces de titre et de toison rouges.

T.1- 1774.. Portrait en frontispice, 2 planches, 2 cartes. (Large mouillure claire aux premiers ff.
 T.2- 1774. 16 planches
 T.3- 1775.
 T.4- 1776. 8 planches. Large mouillure sur le premier plat.
 T.5- 1778. 6 planches.
 T.6- 1779. Frontispice, 1 carte, 6 planches et 1 mappemonde. Mouillure au premiers ff

Oiseaux.

T.1- 1770..29 planches.
 T.2- 1771. 27 planches.
 T.3- 1775. 31 planches.
 T.4- 1778. 27 planches.
 T.5- 1778. 22 planches.
 T.6- 1779. 25 planches.
 T.7- 1780. 31 planches Cahiers brunis.
 T.8- 1781. 39 planches Cahiers brunis. Un plat desquamé.
 T.9- 1783. 31 planches. Manque angulaire à la page de titre. Mors fendus.

Quadrupèdes T.1- 1777. 13 planches..

T.2- 1781. 1 table de l'ordre des chiens sur double page et 57 planches (certaines brunies).
 T.3- 1784. 61 planches Mouillure anciennement restaurée.
 T.4- 1785. 62 planches. Mouillures anciennes, quelques une lie de vin.
 T.5- 1786. 75 planches.
 T.6- 1787. 51 planches. Mouillures claires en marge
 T.7- 1788..38 planches. Mors faible
 T.8- 1789. 81 planches.

Minéraux 1783 à 1786. 5 vol.

Ovipares et des Serpents

T.1- 1788. 2. Tables méthodiques repliées et 41 planches. Mors en partie fendu.
 T.2- 1789. 22 planches..

Poissons

T.1- 1798. 1 tableau replié et 25 planches. Rousseurs.

4500 / 5500 €



181

182

Coran/L'Alcoran de Mahomet,

traduit de l'arabe. Par le sieur Du Ryer. Amsterdam, Arkstée & Merkus, 1770. 2 volumes in-12, veau marbré de l'époque, dos à nerfs orné, filet sur les coupes.

Frontispice et 4 planches gravées dépliantes représentant la Mecque, des tables généalogiques et une carte de la péninsule arabique. Page de garde du t.2 détachée. Petit trou dans la planche de la Mecque. Bon exemplaire

200 / 300 €

183

CROISET (Juan).- *Ano christiano*

o ejercicios de piedad... escribole en Frances.... traduciale en castellano. Salamanca Eugenio Garcia sd. et Madrid, Perez de Sotto. 1762/1772. 12 vol. in-8: veau blond, triple filet doré en encadrement sur les plats. Dos à nerfs orné. Pdt Coiffes et coins us.

200 / 300 €

184

DANIEL (Le P. G.)- *Histoire de France*

depuis l'établissement de la Monarchie française dans les Gaules. Seconde édition, revue corrigée et augmentée par l'auteur et enrichie de plusieurs médailles authentiques Amsterdam, Aux dépens de la Compagnie, 1720. 6 vol. in-4; maroquin rouge de l'époque, dos à nerfs ichement orné. Tranches dorées. Roulette sur les coupes.

T.1- cxxi et 624 pp. Frontispice, 1 carte, 1 plan, 2 planches. T.2- xxxviii et 770 pp. 1 planche. T.3- xxxiv et 956 pp. T.4- xxxvi et 861 pp. 2 ff. en ch. romain mal placés. T.5- xxxii et 1039 pp. 1 f. liste des rois de France. T.6- xxxvi et 892 pp. 1 f. liste des rois de France 1 plan de bataille. Bandeaux et gravures in-texte.

Coin rongé au t.1 et moullure ancienne en marge.

Ex-libris armorié M. Le Comte de Forcalquier.

200 / 300 €

185

DEFOE Daniel.- *The Life And Strange Surprizing Adventures of Robinson Crusoe,*

of York, Mariner: Who lived eight & twenty years all alone in an uninhabited Island on the Coast of America, near the Mouth of the Great River of Oroonoke, Having been cast on Shore by Shipwreck, wherein all the Men perished but himself. With an Account how he was at last as strangely deliver'd by Pirates. Written by Himself. London: Stockdale, 1790. 2 vol. in-8; basane mouchetée de l'époque. Dos lisse, oièces de titre et de tomaison noires.

T.1- 8 pp. dont le frontispice et 387 pp. et 7 figures

T.2- v et 456 pp. 6 figures. 1 portrait. et 7 ff.

Edition complète des vignettes gravées sur les titres et des 15 planches.

Petite galerie en marge sans atteinte au texte.

200 / 300 €

186

Encyclopédie

ou dictionnaire raisonné des sciences et des arts et des métiers, par une société de gens de lettres. Mis en ordre & publié par M. Diderot; & quant à la partie Mathématique, par M. d'Alembert. Nouvelle édition. A Genève, chez Pellet 1777/1779. 39 vol. in-4; basane marbrée de l'époque, dos à nerfs orné. Pièces de titre et de tomaison ocre et verte. Roulette sur les coupes.

Complet des portraits et des planches.

Coiffes usagées avec légers manques. Coins émoussés. Petite moullure en tête du t.1 des planches. Dos du t.39 différent. de fers. Bon état intérieur.

2000 / 3000 €

187
GORTER (Johanne de).- *Medicinae compendium in usum exercitationis domesticae; digestum.*
 Lugduni Batavorum, Janssonius Vander 1731-1737. 2 vol. in-8; basane de l'époque, dos à nerfs orné. Pièces de titre et de tomaisson rouge et verte.
 T.1- 8 ff. et 285 pp. 2 planches. Rlié à la suite : GORTER (Johanne de).- *Oratio de praxis medicae repurgatae certitudine*
 Publice dicta die 14 junii 1729. Lugduni Batavorum, Janssonius Vander 1731. 46 pp.
 T.2- 8 ff. et 220 pp. et 94 ff. d'index. 4 planches.
 Coiffes et mors us. avec petits manques.

250 / 300 €

188
De l'imitation de Jésus-Christ.
 Traduction nouvelle par le Sieur***. P.Roulland 1697. in-12; maroquin rouge, triple filet doré en encadrement sur les plats, fleurs de lis réhaussé d'ue couronne aux angles. Dos lisse orné d'oiseaux posé sur une fleur. Filet sur les coupes. Tranches dorées.
 *Joint : *le nouveau testament de notre Saigneur Jésus-Christ..*
 Mons, Gaspard Migeot sd. 2 vol. in-16 reliés en I; maroquin vert, filet à froid, dos à nerfs. Filet doré. Tranches dorées. Dos passé.

200 / 250 €

189
MARMONTEL.- Bélièvre.
 P.Merlin 1767. in-8; maroquin vert, triple fiet doré en encadrement sur les plats. Dos lisse richement orné. Pièce de titre mar rouge.
 2 ff., x et 340 pp. 3 ff. Frontispice et 3 figures de Gravelot.
 [Cohen 688]
 Joint : Marmontel.- *Contes moraux.*
 P.Garnery sd. 6 vol. basane dos lisse orné.

300 / 400 €

190
MEZERAY (François-Eudes de). *Histoire de la mère et du fils c'est-à-dire de Marie de Médicis, femme du Grand Henry et mère de Louis XIII, Roy de France et de Navarre.*
 Contenant l'état des affaires politiques & ecclésiastiques arrivées en France depuis & compris l'an 1600 jusqu'à la fin de 1619. Amsterdam, Michel-Charles Le Cène 1731 2 vol. in-12; maroquin rouge; triple filet doré en encadrement sur les plats. Dos à nerfs orné. Double filet sur les coupes. Tranches dorées. Encadrement intérieur rehaussé de filets et roulette dorés.[Allo].

T.1- 6 ff. et 388 pp. T.2- 2 ff. et 438 pp.
 Edition originale
 enrichie d'une lettre autographe signée de Mézeray de 2 ff. in-12 relative à l'académie française
 ...

Ex-libris Robert Hoe (III,1912 n°2258) et Cortland Bishop (II, 1938, n°1507). Francis kettaneh Brunet VI - 23680. Querard Superch. II - 1133f.

500 / 600 €



190

191

MONTAIGNE.- *Les Essais*

de Michel, Seigneur de Montaigne. Donnez sur les plus anciennes et les plus correctes Édition augmentez de plusieurs lettres de l'auteur et où les passages grecs, latins et italiens sont traduits plus fidèlement et citez plus exactement que dans aucune des précédentes. Avec des notes et de nouvelles tables des matières beaucoup plus utiles que celles qui avaient paru jusqu'ici. Par Pierre Coste. Nouvelle Édition plus ample et plus correcte que celle de Londres. P. Par la Société 1725. 3 vol. in-4 ; veau havane de l'époque, triple filet doré en encadrement sur les plats. Dos à nerfs orné;

T.1-faux-titre, portrait-frontispice gravé par Chéreau le Jeune, titre, xcvi pp. 3 ff. n.ch et 362 pp. et 7 ff. n.ch.

T.2-2 ff. 540 pages, 8 ff. n.ch..

T.3- 2 ff. (titre et table), 3-413 pp. 7 ff. n.ch.

Cahiers brunis. Reliures usagées.

[Brunet, III, 1838-1839]

200 / 300 €

192

Musique/Recueil d'Opéra comique. 3 vol. in-8; basane de l'époque, dos lisse orné.

T.1- *ROCHON DE LA VALLETTE.- *La coupe enchantée*, opéra comique en 1 acte.

P. Duchesne 1753. 56 pp. y compris la musique.

*ROUSSEAU (J.J.).- *Le devin du village*. Intermède.

Genève, Gosse 1760. 80 pp. musique comprise.

*SEDAINE.- *Le roi et le fermier*.

P. Herissant 1762. 3 ff. et 72 pp.

*QUETANT.- *Le maréchal ferrant*.

Musique de Philidor: 3^e édition. 1762. 79 pp. musique comprise.

**Les deux chasseurs*

mélés d'ariettes. 21 juillet 1763. 56 pp. y compris la musique.

**Rose et Nicolas*.

Prose et musique. P. Herissant 1764. 4 ff., 62 pp. 1 f.

**Le cadî dupé*.

Nouvelle édition. P. Duchesne 1765. 64 pp. y compris la musique.

T.2- *FALBAIRE.- *Les deux avarés*.

Musique de Grétri. P. Delalain 1770. Frontispice. viii, 83 p. 1 f. et 8 pp. de musique.

*FAVART.- *Le caprice amoureux*

P. Duchesne 1764. 80 pp.

*BOURBON.- *L'amoureux de quinze ans*

' ff. et 88 pp.

FAVART & HARNY.- *Les amours de Bastien et bastienne*,

Parodie du devin de village. Amsterdam 1756. 32 pp.

**L'aveugle de Palmyre*.

P. Duchesne 1776. 48 pp.

**Lucile*

P. Merlin 1779. 51 pp.

*MARMONTEL.-*La fausse magie*

P. Duchesne 1775. 64 pp. y compris la musique.

100 / 150 €

193

[PREVOST (Antoine-François)].- *Le Philosophe anglois*,

ou histoire de Monsieur Cléveland fils naturel de Cromwell, écrite par lui mesme et traduite de l'anglois par l'auteur des Mémoires d'un homme de qualité. Amsterdam, J. Ryckhoff, 1777. 8 tomes en 4 vol. in-12; basane de l'époque, dos à nerfs orné. Roulette sur les coupes. Coiffes usagées. Manque sur le plat du tome 1.

150 / 200 €

194

Pseaumes de David

traduits en françois selon l'hébreu avec les cantiques, les hymnes & les oraisons de l'Eglise. Nouvelle édition. P. Josse et Robustel 1718. in-12; maroquin citron; triple filet en encadrement sur les plats. Dos lisse orné. Pièce de titre.. Double filet sur les coupes. Tranches dorées. Frontispice. exemplaire réglé.

Coins émoussés.

200 / 300 €

195

RACINE (Jean). *Œuvres.*

Paris, Denys Thierry, 1687. 2 vol. in-12, maroquin noir; Jeu d'un double encadrement de filet à froid, fleurons aux angles. Fleuron central.. Dos à nerfs. orné de fleurons dorés.. Double filet sur les coupes. Tranches dorées. Encadrement intérieur; [Niédrée].

T.1- 4 ff. et 372 pp. Frontispice et 5 figures. T.2- 6 ff. et 434 pp. 2 f. Frontispice et 5 figures.

Seconde édition collective, partagée entre Claude Barbin, Denys Thierry et Pierre Trabouillet, contenant les 10 premières pièces de Racine. C'est la première édition collective comprenant Phèdre à pagination continue.

Édition originale de l'Idylle sur la paix et du Discours prononcé à l'Académie française, à la réception de Mrs de Corneille et de Bergeret, le deuxième de janvier 1685.

L'édition est illustrée de 2 frontispices, le premier gravé par Le Clerc d'après Le Brun, et de 10 gravures hors texte par François Chauveau. Ex-libris Emile Martin.

Exemplaire à restaurer; Un plat détaché; Bon état intérieur.

[Tchémerzine Scheler V- 359. Guibert 150/153].

200 / 300 €

196

ROLLIN & CREVIER.- *Histoire romaine*

depuis la fondation de Rome jusqu'à la bataille d'Actum ; c'est-à-dire jusqu'à la fin de la République. À Paris, la veuve Estienne et fils et Desaint & Saillant 1752. 8 vol. petit in-4 ; veau marbré, dos à nerfs orné. Pièces de titre et de tomaison.

14 plans et cartes.

Coins et coiffes us. Pdt du tome 2 différente

[Brunet IV-1360].

400 / 500 €

197

SANCTO NAZARIO (Do. Jo. francisci de), alias de Ripa. - *Celeberrimi atqz acutissimi iureconsulti Do. Jo. Francisci de sancto nazario dicti de Ripa doctoris Papiensis iura interpretantis in florenti achademia Avenionensis de peste libri tres...* Lyon, Jacques Sacon, 1522. In-4 goth., veau époque estampé, dos à nerfs.

Titre imprimé en rouge et noir; texte sur deux colonnes de 14 ff. liminaires et 94 ff. chiff en caractères romains, initiales ornées.

Qques. ff brunis et qqes rouss. et mouillures. Reliure usagée, importantes restaurations, coiffe sup. endommagée avec manque et un mors fendu. Cachet au verso du titre: New york academy of medicine.

Annotations en marge de certains ff.

Rare. Baudrier V, 421, Brunet V, 119

200 / 300€

198

SAUTTER, ODIER-CHEVRIER, DE TOURNES.- *Extrait du rapport sur les finances, fait à sa noble commission le 2 septembre 1791.* 43 pp.

*Code genevois approuvé par les petit et grand conseils,

le 2, 0 & 11 de novembre 1791, et par le conseil souverain le 14 du même mois;... Genève J.L. Pellet sd. 1 f. xx et 578 pp. 1 f. "edit sanctionné". 2 tableaux dépliant.

Le tout relié en 1 vol. in-8; 1/2 basane de l'époque à coins, dos lisse.

100 / 150 €

199

SULLY.- *Mémoires de Maximilien de Bethune...*

Principal ministre de Henry Le Grand. Mis en ordre: avec des remarques par M.L.D.L.D.L. A Londres 1745. 3 vol. in-4; basane de l'époque, dos à nerfs orné.

T.1- 2 portraits, titre, xxxvi et 596 pp. 1 f. d'errata. T.2- 2 ff., x et 664 pp. 1 f. d'errata. T.3- 2 ff., vi et 563 pp.

Coins émoussés. Vérifier si frontispice MANQUE LES PORTRAITS

200 / 300 €

200

Théâtre des boulevards

ou Recueil des parades. Mahon [Paris], Gilles Langlois, 1756. 3 volumes in-12, maroquin citron, double filet en encadrement avec roulette centrale sur les plats. Dos lisse richement orné aux petits fers. Pièces de titre et de tomaison noires. Bozérien le Jeune en queue.. Roulette sur les coupes. Tranches dorées. Roulette intérieure. [Bozérien Jeune]

Édition originale de ce recueil de pièces libres composé par Collé, Montcrif, Piron, etc, publié par Corbie (Barbier; IV, 691) ou Sallé, secrétaire de Maurepas, orné d'un frontispice gravé en taille-douce..

Petit trou à un mors mais bel exemplaire.

400 / 500 €

VOYAGES

Arctique

201

AMUNDSEN Roald. - *Au Pôle Sud.*

Expédition du "Fram" 1910-1912. Adapté du norvégien par M. Ch. Rabot. Ouvrage illustré de 125 gravures et d'une carte tirée hors-texte. Paris, Librairie Hachette et cie., 1913.- In-4 de xiv pp. 1 f. et 371 pp., 72 pl. h.t. dont le front., 1 carte dépl.; percaline verte illustrée, tête dorée. (Cartonnage de l'éditeur).

Edition originale de la traduction française ornée de 72 planches hors texte montrant plus d'une centaine de reproductions photographiques et d'une carte dépliant.

150 / 200 €(110079)

Mors et coiffes frottées. Bon exemplaire en cartonnage de l'éditeur

202

Histoire Universelle, Depuis Le Commencement du Monde Jusqu'a Present;; Composee En Anglois Par Une Societe De Gens De Lettres; Nouvellement Traduite En Francois Par Une Societe De Gens De Lettres; Enrichie De Figures et De Cartes. Tome LXII.

Description géographique des *royaumes de Danemark & de Norvège*, les loix, la Religion & autes particularités qui caractérisent leur état actuel

150 / 200 €



203

KERGUELEN-TRÉMAREC (Yves-Joseph de).- *Relation d'un voyage dans la mer du Nord, aux côtes d'Islande, du Groeland, de Ferro, de Schettland, des Orcades & de Norvège, fait en 1767 et 1768...*

Ouvrage enrichi de planches. Paris de l'imprimerie Prault 1771. in-4. basane marbrée de l'époque, dos à nerfs orné. Pièce de titre rouge. Double filet sur les coupes.

viii pp. 2 ff. et 220 pp. 14 cartes et 4 estampes.

Édition originale.

Vignette de titre, en-tête gravés par Yves Le Gouaz autre en-tête gravé par Etienne Fessard d'après Pierre Cazes, 4 planches de types dont une repliée, gravées par Noël Le Mire d'après Charles Eisen et 14 cartes et vues de côtes dont 9 repliées, certaines gravées par P. Croisey. Récit du premier voyage de Kerguelen, chargé de protéger la pêche de la morue sur les côtes islandaises. Un an après la parution de cet ouvrage, il découvrit l'archipel qui porte aujourd'hui son nom.

Estampe D fendue sans manque.

Reliure usagée avec manque au bord supérieur . Quelques cahiers brunis.

800 / 1000 €



204

NANSEN (Fridtjof).- *Vers le pôle.*

Traduit et abrégé par Charles Rabot. 200 illustrations d'après les photographies et les dessins de l'explorateur. Paris, Ernest Flammarion, sans date (1897) In-8; 1/2 percaline à coins, dos lisse.

Portrait de l'auteur en frontispice.

Ex-libris Louis Blanc.

*Joint : NANSEN (Fridtjof).- *A travers le Groenland.*

Traduit par Charles Rabot. Contenant 170 gravures et cartes en couleurs. P.Hachette 1893.

100 / 200 €

205

RABOT Charles.- *Au Cap Nord: Itinéraires En Norvege, Suede, Finlande*

Ouvrage contenant 32 illustrations et 4 cartes. P.Hachette (1898). in- 1/2 chagrin.

Ex libris

Joint : LABONNE (Dr Henry).- *L'Islande et l'archipel des Faeroeer*

Hachette, Paris, 1888. 1ère Édition. in-12 br; couv ill, XX-399 pp + 32 pp de catalogue, carte dépliant en couleurs (contenant en fait les 2 cartes annoncées), 57 gravures (la majorité à pleine page). Edition originale

*Joint : EDMOND Charles.- *Voyages dans les mers du Nord à bord de la Corvette La Reine Hortense.*

Avec douze dessins de M. Karl Girardet d'après les aquarelles de MM. Giraud et Abranlas. Deuxième édition. P., Michel Lévy, 1863. Grand in 8 broché, premier plat illustré (dos fendu), 536 pp. avec 12 gravures hors texte. Ecosse, Islande, Ile de Jean-Mayen, le Groenland, Féroë et Shetland, Pays scandinaves.

*Joint : LECLERCQ Jules.- *Voyages dans le Nord de l'Europe.*

Un tour en Norvège. Une promenade dans la mer glaciale (1871-1873) Tours MAME 1875, 1875. grand in-8 demi chagrin vert, dos à 5 nerfs orné, tranches dorées [4]ff + 345p + [2]ff ; un frontispice, 3 planches

*Joint : DU CHAILLU (Paul).- *Le Pays du Soleil de Minuit.*

Voyages d'été en Suède, en Norvège, en Laponie et dans la Finlande septentrionale.

Paris, Calmann-Lévy, 1882., 1882. 1 vol. grand in-8°, demi-chagrin bleu, dos à nerfs orné de roulettes et de fleurons dorés. Reliure de l'époque. (2) ff., IV-503 pp. 1 planche double h.-t., 30 planches h.-t. (comprises dans la pagination) et nbr: vignettes gravées sur bois dans le texte. Les 2 premiers cahiers ont été intervertis à la reliure. Edition originale de ce récit de voyages entrepris entre 1871 et 1878 en Europe septentrionale.

300 / 400 €

206

Egypte/SAVARY (Claude-Etienne).- *Lettres sur l'Égypte,*

où l'on offre le parallèle des moeurs anciennes et modernes de ses habitants, où l'on décrit l'état, le commerce, l'agriculture, le gouvernement du pays, et la descente de S. Louis à Damiette tirée de Joinville et des auteurs arabes, avec des cartes géographiques. Paris, Onfroi, 1785-1786. 3 vol. in-8; veau moucheté de l'époque, dos lisse orné. Pièce de titre et de toison. Roulette sur les coupes.

T.1- 2 ff., vi et 395 pp. 1 f. 3 planches. T.2- 1 f. et 310 pp. 1 planche. T.3- 1 f. et 310 pp.

Seconde édition. 4 planches (l'intérieur de la grande pyramide et 3 cartes). Bon exemplaire.

[Gay, 1622 Chadenat, 5290]

*Joint : BELZONI (G.).- *Voyages en Egypte et en Nubie,*

contenant le récit des recherches et découvertes archéologiques faites dans les pyramides, temples, ruines et tombes de ces pays, suivis d'un voyage sur la cote de la mer rouge et à l'oasis de Jupiter Ammon.... Avec une carte et le portrait de l'auteur. P.A la librairie française et étrangère 1821. 2 vol. in-8; 1/2 basane , dos lisse orné de faux-nerfs dorés.

T.1-xiv et 451 pp. Portrait et une planche. T.2- 2 ff. et 350 pp., 1 f. d'errata et Une carte.

Dos du tome 1 restauré.

400 / 500 €

207

MAMYE de CLAIRAC Louis André.- *Histoire de Perse,*

depuis le commencement de ce Siècle. A Paris, chez Charles-Antoine Jombert, 1750. 3 vol. in-12; basane de l'époque, dos lisse orné. Pièce de titre et de toison vertes.

Plats desquamés.

T.1- 4 ff., lxvi, 4 ff. et 345 pp. T.2- 3 ff. et 356 pp. T.3- 6 ff. et 392 pp

200 / 250 €



208

Tanganika/FOA (Edouard).- *Poissons du lac Tanganyika.*

Aquarelles d'après nature. Note explicative. in-4 oblong; maroquin vert bouteille. Premier plat bisauté. Cuir pyrogravé au centre reprenant l'aquarelle n°28 incluse dans le volume. Dos lisse. Encadrement intérieur même maroquin, feuillages mosaïqué aux angles. Gardes et contregar-des brocard. Etui. [Marius Michel].

5 ff. manuscrits de notes explicatives et 33 aquarelles originales de l'auteur signées représentant des poissons. Dos passé.

4000 / 5000 €

209

VERDUN DE LA CRENNE, BORDA et PIN-GRÉ.-

Voyage fait par ordre du Roi en 1771 et 1772, en diverses parties de l'Europe, de l'Afrique et de l'Amérique ;

pour vérifier l'utilité de plusieurs méthodes & instrumens, servant à déterminer la latitude & la longitude, tant du vaisseau que des Côtes, Isles & Ecueils qu'on reconnoît. Suivi de recherches pour rectifier les cartes hydrographiques. ... Paris, Imprimerie Royale, 1778 2 volumes in-4, veau marbré de l'époque, triple filet doré en encadrement sur les plats. Dos à nerfs orné. Pièces de titre et de tomaison. Double filet sur les coupes,

T.1- 2 ff. , 389 pp. et xix pp. 1 f. "Avis au relieur". 28 planches et cartes.

T.2- 3 ff. , 500 pp. et xxxii pp. 3 cartes/ repliées.

Planche xiv courte en tête. Reliure frottée mais bon exemplaire. Complet des planches.

800 / 1000 €

210

BONNALOT.- *De Paris au Tonkin*

à travers le Tibet inconnu. Ouvrage contenant une carte en couleurs et cent huit illustrations gravées d'après les photographies prises par le Prince Henri d'Orléans. P.Hachette 1892. in-4; 1/2 maroquin rouge à coins, dos à nerfs. Tête dorée

*Joint : DELAPORTE.- *Voyage au Cambodge.*

L'architecture Khmer... Ouvrage orné de 173 gravures et une carte... P. Delagrave 1880. in-4; 1/2 chagrin rouge, plaque sur les plats, dos lisse orné. Tranches dorées.

*Joint : WYSE.- *Le canal de Panama...*

Ouvrage conteant une grande carte.. un plan panoramique... et un tableau synoptique.. P.Hachette 1886. in-41/2 chagrin bordeaux à coins; Dos à nerfs orné passé.

*CHAMPAGNE.- *La Vallée mystérieuse.*

Illustrations de René Giffey. P. Delagrave SD in-4 cartonnage rouge illustrée éditeur. .

200 / 300 €



208



208



210 bis

210 bis

NEERGAARD (Brun).- *Voyage pittoresque et historique du nord de l'Italie.*

... Les dessins par Naudet; les gravures par Debucourt. Tome premier:(seul paru) avec 48 planches. P. chez l'auteur 1820. in- folio; 1/2 basane verte, dos lisse à faux nerfs

4 ff. et 68 pp. complet des 48 planches.

Edition originale, rarissime tirée à 200 exemplaires réservés aux souscripteurs.

Les planches, dont certaines sont imprimées en couleurs, montrent des vues de Gondo sur la route du Simplon, de l'Isola madre, l'Isola de Pescatore, l'église de Vecco, les faubourgs de Milan, du lac de Côme, de la grande place à Bergame, du Ponte Pignole à Vérone, et d'autres sites. (Bénézit III, 411.)

Exemplaire non massicoté. Quelques rousseurs en marge. Peut-être manque-t-il un portrait.

Mors frottés.

5000 / 6000 €

LIVRES XIX°

211

Auvergne et Velay

Atlas. Moulins, Desrosiers sd. in folio.; 1/2 chagrin.

Atlas seul, complet du titre frontispice et des 145 planches dont 4 en chromolithographie.. Manque la carte

Reliure détachée.

300 / 400 €

212

BALZAC (Honoré de).- *Le Lys dans la vallée.*

P. Verdet 01/06/1836. 2 vol. in-8; 1/2 veau havane oli de l'époque, dos à faux nerfs. Fleurons à froid.

T1: 2 ff., lv et 325 pp. 1 f.; T2: 2 ff. et 344 pp.

Edition originale. Exemplaire complet de l'historique du procès.
Manque important aux coiffes supérieures. Mors fendus. Bon état intérieur.
[Vicaire I, 202. Carteret I-p.72]

600 / 800 €

213

CHARLET (Nicolas).- *L'Empereur et la garde Impériale.*

6° livraison. P. Chez l'auteur sd. in folio; 1/2 chagrin vert à la bradel, dos lisse. Couverture contrecollées sur le premier plat.

41 planches en couleurs lithographiées d'après Charlet.

Quelques planches salies.

300 / 500 €

214

COQUILLART.- *Oeuvres,*

Nouvelle édition, revue et annotée par Ch. d'Héricault. P. Jannet 1857. 2 vol.

*Joint : SAINT-JULLIEN.- *Les couriers de la Fronde*

en vers burlesques. Revues et annotée par C. Moreau. P. Jannet 1857. 2 vol.

Soit 4 vol in-12; maroquin chocolat, à la Du Seuil, macaron central. Dos à nerfs orné de fleurons dorés. Double filet sur les coupes; Tranches dorées.. [Smeers]

200 / 250 €

215

GRANDVILLE.- *Les étoiles*

dernière féerie. Texte par Méry. P. de Gonet sd. in-8; 1/2 basane chagrinée verte. Dos à nerfs orné passé. Tranches peigne.

2 ff., xvi, 252 et 186 pp. 1 f. 2 frontispices, 1 portrait et 11 planches coloriées.

Quelques piqures.

150 / 200 €

216

LAS CASES (Comte de) .- *Mémorial de Saint Hélène.*

P. Magen et Comon sd. 2 volumes in-8; demi basane glacée marine, dos lisse à faux-nerfs d'époque.

T.1- 4 ff. et 516 pp. Frontispice et 4 planches. T.2- 2 ff. et 548 pp. Frontispice et 2 planches.

Quelques piqures mais bon exemplaire.

150 / 200 €

217

LE MAOUT (Emmanuel).- *Botanique*

Organographie et taxonomie Histoire naturelle des familles végétales et des principales espèces suivant la classification de M. Adrien de Jussieu. P. L. Curmer 1852. in-8; 1/2 chagrin noir; dos à nerfs orné.

2 ff., xxviii et 387 pp. 2 frontispices en noir; 16 planches en noir et 30 planches de fleurs coloriées

100 / 150 €



219

218
Médailles/MILLIN et MILLINGEN.- *Histoire métallique de Napoléon*
 ou recueil des médailles et des monnaies qui ont été frappées depuis la première campagne de l'armée d'Italie jusqu'à la fin de son règne. P. Adolphe Delahays. 1854. in-4 demi-chagrin rouge à coins, dos à nerfs richement orné. Tête dorée.
 2 ff., 7 pp. et 74 planches gravées ht.
 Bel exemplaire.
 Joint :MURET.- Catalogue des monnaies gauloises de la bibliothèque nationale. P. Plon 1889. in-4 ; 1/2 chagrin, dos à nerfs.
 xxvii et 327 pp.
 Mors frottés

100 / 200 €

219
MOLIERE.- *Oeuvres complètes.*
 P. De Bure 1825. 8 vol. in-16; maroquin marine à long grain de l'époque. Filet en encadrement sur les plats Plaque à froid losangée au centre.
 Dos à nerfs orné. Roulette sur les coupes. Tranches dorées.
 Portrait gravé d'après Mignard.
 Cachet de Felix Changeux sur les titres. Quelques piques. Agréable exemplaire

300 / 400 €

220
REGNIER.- *Oeuvres.*
 Imprimé par Jouaust, académie des Bibliophiles 1867. in-8; maroquin cerise; double filet doré en encadrement sur les plats Chiffre (BB entrelacés) aux angles. Dos à nerfs orné de caissons au chiffre. Double filet sur les coupes. Tête dorée. [Allo].
 Trace de cire sur le premier plat.
 Joint: CHATEAUBRIANT.- Génie du Christianisme
 Lyon an XIII 9 vol. petit in-12, basane, dos lisse.

200 / 300 €

221
Les Soirées de Médan
 Emile Zola, Guy de Maupassant, J.-K. Huysmans, Henry Céard, Léon Hennique, Paul Alexis. P. Charpentier 1880. in-12. 1/2 basane rouge, dos lisse orné de faux nerfs dorés.

Edition originale sur papier d'édition enrichie d'un envoi autographe signé de Maupassant.
 Un coin abimé. Exemplaire modeste
 [Vicaire VII- 567. Carteret II-337].

200 / 250 €

222

VERNE (Jules).

Ensemble de 13 volumes; Bibliothèque d'éducation et de récréation. 1/2 chagrin rouge, dos à nerfs. Tranches dorées.

Mathias Sandorff 1885. *Vingt mille lieues sous les Mers*. sd. *Deux ans de vacances* sd. *Nord contre Sud* sd un mors fendu. *Une ville flottante* 1873. Rousseurs. . COup à la coiffe sup. *L'île mystérieuse*. sd. *Un capitaine de quinze ans*. sd. Un coin émoussé. *Docteur Ox*. sd. *De la terre à la lune* sd. Coins émoussés. *Michel Strogoff* sd; *Kéraba le tétu* sd. *Les enfants du Capitaine Grant* sd. *Famille sans nom*

400 / 500 €

223

VIGNY (Alfred de).- *Cinq Mars*.

Troisième édition, revue et corrigée. P. Urbain Canel 1827. 2 vol. in-8; 1/2 basane verte, dos lisse.

T.1- 2 ff. et 308 pp. T.2- 2 ff. et 364 pp.

Exemplaire enrichi d'un *envoi autographe* signé.

Edition sortie de l'imprimerie de Balzac. Quelques piqures. Mors fragiles. Coiffes us.

[Carteret II-p.452]

250 / 300 €

LIVRES MODERNES

224

AZAN (Paul).- *L'armée d'Afrique de 1830 à 1853*.

P. Plon 1936. in-4; demi maroquin rouge à coins, dos à nerfs orné. Tête dorée. Couv. et dos cons. [Laballe].

Enrichi de 2 lettres ou cartes autographes signées Azan.

Bel exemplaire

150 / 200 €

225

BAZIN (Hervé).- *Vipère au poing*.Lithographies originales de *André Minaux*. S.I., Hippocrate et ses amis, 1965. In-4, en feuilles, emboîtement.

Tirage à 120 exemplaires, celui-ci enrichi d'une suite, d'un menu et d'une gravure signée.

200 / 300 €

226

BERGSON (Henri).- *Les Deux sources de la morale et de la religion*.

P. Alcan 1932. in-8;

Edition originale sur papier édition enrichie d'un *envoi autographe* signé à René Doumic et une lettre autographe signée et datée é décembre 1937 à Madame Doumic à l'occasion du décès de M. Doumic..*Joint : BERGSON (Henri).- *Essai sur les données immédiates de la conscience*.

Treizième édition. P. Alcan 1914..

Envoi autographe signé à René Doumic.

*Joint : BERGSON (Henri).- *La pensée et le mouvant*.

essais et conférences. P. Alcan 1934..

Envoi autographe signé à René Doumic.

Soit 3 volumes in-8; 1/2 chagrin bordeaux, dos à nerfs. Tête dorée. Couv. Dos passés, coins émoussés.

600 / 800 €

227

Charbonnages d'Hensies-Pommeroeuil. Compositions et gravures de Gustave Pierre. P. 1937. in folio oblong. Chemise illustrée. Emboîtement.

Tirage à 800 exemplaires illustré de 9 gravures.

100 / 200 €

- 228**
CHATEAUBRIAND (Alphonse de).- *Voyage en Italie.*
 Maquette et gravures originales de *Gérard Diaz*. P.Francis Bibliophiles 1977. in-4 oblong ; relié rotoile noire façon carton à dessins. Emboitage.
 Tirage unique à 170. exemplaires surVélin d'Arches.
- 200 / 250 €**
- 229**
FLAUBERT (Gustave).- *Un coeur simple.*
 London Hacon&Ricketts 1901. 146x105. 114 pp. 1 f.
 Tirage à 226 exemplaires illustré d'un frontispice dessiné & gravé sur bois par Lucien Pissarro. les bordures et les lettres ornées ont été dessinées par Lucien Pissarro et gravées sur bois par Esther Pissarro.
 Relié à la suite : FLAUBERT (Guistave).- *La Légende de St Julien l'Hospitalier.*
 London, Hacon&Ricketts 1900. 146x105. 92 pp. et 2 ff.
 Tirage à 226 exemplaires illustré d'un frontispice de Pissarro dessiné & gravé sur bois par Lucien Pissarro. les bordures et les lettres ornées ont été dessinées par Lucien Pissarro et gravées sur bois par Esther Pissarro.
 Relié à la suite : FLAUBERT (Guistave) .- *Herodias.*
 London Hacon et Ricketts 1901. 146x105 de 104 pp. et 1 f.
 Tirage à 226 illustré d'un frontispice de Pissarro dessiné & gravé sur bois par Lucien Pissarro. les bordures et les lettres ornées ont été dessinées par Lucien Pissarro et gravées sur bois par Esther Pissarro.
 Soit 3 volumes reliés en 1 volume réemboîté dans une peau de poc estampé xvi°. Fermeoir.
- 300 / 400 €**
- 230**
GIRAUDOUX (Jean).- *Combat avec l'image.*
 dessin de *Foujita*. P.Emile-Paul 1941. in-8; 1/2 chagrin rouge à coins, dos à nerfs. Pièces de titre et d'auteur: Couvertures conservées. [Lavaux].
 Un des 1000 papier Boucher
- 300 / 350 €**
- 231**
GOETHE..- *Faust.*
 Selon la traduction de Gérard de Nerval Compositions en couleur gravées sur bois par *F.-L.Schmied*. P.Henchoz 1938 in-4 en ff.Chemise, étui.
 Tirage unique à 106 exemplaires illustré de 66 compositions originales en couleurs dont 20 à pleine page.
 Les planches ht des p. 191 et 38 en double. Quelques piqûres.
- 600 / 800 €**
- 232**
GONSE (Louis).- *L'art Japonais.*
 P.Quantin 1883. 2 vol. gd in-4; cartonnage soie illustré éditeur.
 Tranches piquées mais bon exemplaire
- 200 / 300 €**
- 233**
JARRY (Alfred).- *Messaline.*
 P.Revue Blanche 1901. in-12 br. Mention deuxième mille sur la couv.
 Petite tache blanche marginale.
 Joint : LAFON (André) .- *L'Elève Gilles.*
 Paris, Perrin, 1912. In-12 ; à toutes marges ; 1/2 maroquin viole à coins, dos lisse. Pièces de titre et d'année. Tête dorée sur témoins. Couv. et dos. [Creuzevault]
 Edition originale, UN DES 25 exemplaires sur Japon.
 Dos passé. Coins émoussés.
 Soit 2 vol.
- 100 / 200 €**

234

LAMBERT (Marcel).- *Versailles et les deux trianons.*

Edition nationale. Tours, Mame sd. 2 fort vol. gd in-4; basane, dos à nerfs.

300 / 400 €

235

LAVARENDE. *Les Centaures et les jeux.*9 planches dont 4 en couleurs et nombreux dessins in-texte de *R. Dufy*. Pierre de Tartas, 1957, in-folio, en ff. sous emboîtage.

Un des 130 exemplaires sur Arches.

Tache à un f. Emboîtage sali.

200 / 300 €

236

LIMBOUR (Georges)

- L'illustre cheval blanc. P. Nrf 1930. in-12 ; br.

Edition originale ; 1/647 vélin.

Joint : LARBAUD (Valéry)

- Le Vain travail de voir divers pays. Liège Aladdin 1927. in-8 ; br.

Edition originale ; 1/270 lafuma.

Joint : JOUVE (Pierre-Jean)

- Hécate. P. Nrf 1925. in-12 ; br.

Edition originale ; 1/696 vélin.

- Paulina 1880. P. Nrf 1925. in-12 ; br.

Edition originale, 1/850 vélin.

Joint : LEIRIS (Michel).- Miroir de la taumachie.

Joint : RENÉVILLE

- l'expérience poétique. P. Nrf 1938. in-12 ; br.

Edition originale 1/40 alfa.

Joint : CHIRICO (Giorgio de)

- Hebdomeros. P. Ed. du Carrefour 1929. in-12 carré, br. Manque la jaquette.

Joint : KLOSSOWSKI Pierre)

- Roberte ce soir. illustrée de 6 compositions de l'auteur. P. Minuit 1953. in-12, br.

Joint : SEGALÉN (Victor)

- Le double Rimbaud ; Fata Morgana 1979. in-8 ; 1/30 Arches.

Soit 9 vol.

150 / 200 €

237

LOUYS (Pierre).- *Contes antiques.*Compositions de *Sylvain Sauvage* gravées sur cuivre... P. Ed. du Bois sacré 1929. in-4 ; maroquin janséniste chocolat, dos à nerfs. Filet sur les coupes. Tranches dorées Doublure maroquin rouge mosaiqué d'un décor en perspective triangulaire. Contregardes soie bordeaux. Couvertures et dos conservés. Etui. [Flammarion].

un des 185 vélin de Montval.

Bel exemplaire malgré le dos très légèrement passé.

500 / 600 €

238

MAILLARD (Léon).- *Henri Boutet*

graveur et pastelliste. P. Dentu 1894. 2 vol. in-4; un des 400 vélin.

MAILLARD (Léon).- *Henri Boutet*

graveur et pastelliste, catalogue raisonné. P. Floury 1895. Un des 500 vélin.

Henri Boutet,

pointes sèches. 100 fac-simile. P. Fortier-Marotte 1898. Un des 500 vélin.

3 vol. in-4; 1/2 maroquin bleu à coins, dos lisse orné. Pièce de titre rouge. Tranches dorées. Couvertures conservées. Ex-libris armorié de Salvart au tome I.

Dos passé, coins émoussés.

200 / 300 €

239
NOAILLES (Anna de).- *Les vivants et les morts.*
 P.Fayard sd. in-12; maroquin janséniste bordeaux, dos lisse. Double filet sur les coupes. Tranches dorées. Roulette intérieure. Couvertures et dos conservés. Etui. [Stroobants].

Edition originale un des 30 exemplaires sur Japon enrichi d'un envoi à Louis Barthou
 Ex-libris Barthou, Bourg de Bozas.

Griffure sur le premier plat.

*Joint : *Choix de poésies.*

P.Fasquelle 1930. in-12; 1/2 chagrin bordeaux. Dos à nerfs. taché.

Exemplaire enrichi d'une *lettre autographe signé d'Anna de Noailles et d'un discours autographe de Barthou à l'attention de M. Doumic.*

200 / 300 €

240
PHAMVAN KY.- *Poème sur soie.*
 Huit tableaux de Mai Thu P. Editions Euros 1961. in-8 en ff. Chemise, étui chemise soie noire.
 Un des 396 pur fil.

200 / 300 €

241
*Pissaro***VENTURI & PISSARO.**- *C. Pissaro.*
 P. Rosenberg 1939. 2 volumes in-4.
 T.1- Texte . 342 pp. et 2 ff. T.2- Planches. 4 ff. et 312 planches reproduisant 1668 oeuvres. en noir. 2 ff.
 Tirage à 1000 exemplaires.

400 / 500 €

242
PROUST (Marcel).- *A la Recherche du temps perdu.*
 P.Nrf 1946. 15 volumes in-12; cartonnage de Paul Bonet.
 Tirage à 2200 exemplaires.
 Bel état.

200 / 300 €

243
REBOUX (Paul) & MULLER (Charles).- *A la manière de...*
 illustré de vingt aquarelles hors-texte de *Georges Gaudion.* P. Editions Richard 1927. in-4; maroquin violette, titre mosaïqué orange sur le premier plat, dos à nerfs. Double filet sur les coupes. Tranches dorées. Doublures maroquin moutarde rehaussé Couvertures et dos conservés. d'un double encadrement de filet en maroquin rouge. Contregardes brocard. Etui. [Blanchetière]
 Un des 20 exemplaires sur japon impérial, sans le dessin annoncé.
 Dos légèrement passé, mais bel exemplaire.

400 / 500 €

244
SARTRE (Jean-Paul).- *Les Mouches.*
 Drame en trois actes. P.Nrf 1942. in-12; 1/2 chagrin à coins ornagé, dos à nerfs. Tête dorée. Couvertures conservées. [Lavaux].

Edition originale, un des 18 vélin pur fil (tirage de tête).

600 / 800 €

CONDITIONS DE LA VENTE / TERMS OF SALE

La vente sera faite au comptant et conduite en Euros. Les acquéreurs paieront, en sus des enchères, les frais suivants : 20 % HT soit 21,10 % TTC pour les livres et 23,92%TTC pour les autres lots.

GARANTIES

Conformément à la loi, les indications portées au catalogue engagent la responsabilité du Commissaire-Preneur, compte tenu des rectifications annoncées au moment de la présentation de l'objet portées au procès-verbal de la vente. Les attributions ont été établies compte tenu des connaissances scientifiques et artistiques à la date de la vente. L'ordre du catalogue sera suivi.

Une exposition préalable permettant aux acquéreurs de se rendre compte de l'état des biens mis en vente, il ne sera admis aucune réclamation une fois l'adjudication prononcée. Les reproductions au catalogue des oeuvres sont aussi fidèles que possible, une différence de coloris ou de tons est néanmoins possible. Les dimensions ne sont données qu'à titre indicatif.

Le texte en français est le texte officiel qui sera retenu en cas de litige. Les descriptions en anglais et les indications de dimensions en inches ne sont données qu'à titre indicatif et ne pourront être à l'origine d'une réclamation.

L'état de conservation des oeuvres n'est pas précisé dans le catalogue, les acheteurs sont donc tenus de les examiner personnellement avant la vente. Il ne sera admis aucune réclamation concernant d'éventuelles restaurations une fois l'adjudication prononcée.

ENCHERES

Le plus offrant et dernier enchérisseur sera l'adjudicataire. En cas de double enchère reconnue effective par le Commissaire-Preneur, le lot sera remis en vente, tous les amateurs présents pouvant concourir à cette deuxième mise en adjudication.

Important : Le mode normal pour enchérir consiste à être présent dans la salle de vente. Toutefois, nous acceptons gracieusement de recevoir des enchères par téléphone d'un acquéreur potentiel qui se sera manifesté avant la vente. Notre responsabilité ne pourra être engagée notamment si la liaison téléphonique n'est pas établie, est établie tardivement, ou en cas d'erreur ou omissions relatives à la réception des enchères par téléphone.

Nous acceptons gracieusement les ordres d'enchérir qui ont été transmis. Nous n'engageons pas notre responsabilité notamment en cas d'erreur ou d'omission de l'ordre écrit.

En portant une enchère, les enchérisseurs assument la responsabilité personnelle de régler le prix d'adjudication, augmenté des frais à la charge de l'acheteur et de tous impôts ou taxes exigibles. Sauf convention écrite avec AGUTTES SAS, préalable à la vente, mentionnant que l'enchérisseur agit comme mandataire d'un tiers identifié et agréé par AGUTTES SAS, l'enchérisseur est réputé agir en son nom propre.

RETRAIT DES ACHATS

Les lots qui n'auraient pas été délivrés le jour de la vente seront à enlever à l'Hôtel des Ventes de Lyon BROTTEAUX.

Il est conseillé aux adjudicataires de procéder à un enlèvement de leurs lots dans les meilleurs délais afin d'éviter les frais de magasinage qui sont à leur charge. Le magasinage n'entraîne pas la responsabilité du Commissaire-preneur ni de l'expert à quelque titre que ce soit. En cas de paiement par chèque ou par virement, la délivrance des objets pourra être différée jusqu'à l'encaissement. Dès l'adjudication, l'objet sera sous l'entière responsabilité de l'adjudicataire.

L'acquéreur sera lui-même chargé de faire assurer ses acquisitions, et l'Hôtel des Ventes de Lyon BROTTEAUX décline toute responsabilité quant aux dommages que l'objet pourrait encourir, et ceci dès l'adjudication prononcée.

La formalité de licence d'exportation peut requérir un délai de cinq à dix semaines, celui-ci pouvant être sensiblement réduit selon la rapidité avec laquelle l'acquéreur précisera ses instructions à l'étude.

En cas de paiement par chèque ou par virement, la délivrance des objets pourra être différée jusqu'à l'encaissement. Les règlements par chèques étrangers ne sont pas acceptés.

Pour les montants importants, nous vous demandons de nous faire un virement bancaire.

Vous trouverez ci-dessous les informations nécessaires pour cette opération.

Titulaire du compte : Claude Aguttes SAS
Code banque 30788 – Code guichet 00900 - N° compte 02058690002 – Clé RIB 23 - IBAN FR76 3078 8009 0002 0586 9000 223 - BIC NSMBFRPPXXX

Purchased lots will become available only after payment in-full has been made.

The sale will be conducted in Euros. Purchasers pay in addition to the hammer price, a buyer's premium of : 20 % + VAT, of the hammer price being 21.10 % TTC for the books and 23.92% TTC for the other lots.

GUARANTEES

The auctioneer is bound by the indications in the catalogue, modified only by announcements made at the time of the sale noted in the legal records thereof. Attributions were made in view of scientific and artistic knowings at auction date.

An exhibition prior to the sale permits buyers to establish the conditions of the works offered for sale and no claims will be accepted after the hammer has fallen. Some differences may appear between the original work and its illustration; no claims can be made on such matter.

The measurements are given only as an indication. The French text is the official text and will be the text referred to in the case of a dispute.

The descriptions in English and the measurements in inches are given for information purposes only and can not serve as the basis for a complaint.

State condition of the works is not notified in the catalogue, buyers are required to study them personally. No request would be accepted concerning restorations after the adjudication.

BIDS

The highest and last bidder will be the purchaser.

Should the auctioneer recognise two simultaneous bids on lot, the lot will be put up for sale again and all those present in the saleroom may participate in this second opportunity to bid.

Important : Bidding is typically conducted in the auction house. However, we may graciously accept telephone bids from potential buyers who have made the request. We bear no responsibility whatsoever in the case of uncompleted, calls made too late and/or technical difficulties with the telephone. We may also accept absentee bids submitted prior to the sale. We reserve the right to accept or deny any requests for telephone or absentee bidding.

In carrying a bid, bidders assume their personal responsibility to pay the hammer price as well as all buyers fees and taxes chargeable to the buyer.

Unless a written agreement established with AGUTTES SAS, prerequisite to the sale, mentioning that the bidder acts as a representative of a third party approved by AGUTTES SAS, the bidder is deemed to act in his or her own name.

COLLECTION OF PURCHASES

The lots not taken the day of the auction can be retrieved at the auction house in Neuilly-sur-Seine.

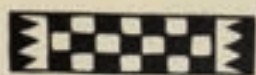
Buyers are advised to collect successful lots as soon as possible to avoid handling and storage costs which may be incurred at their expense. The auctioneer is not responsible for the storage of purchased lots.

If payment is made by cheque or by wire transfer, lots may not be withdrawn until the payment has been cleared foreign cheque are not accepted

From the moment the hammer falls, sold items will become the exclusive responsibility of the buyer. The buyer will be solely responsible for the insurance, L'Hôtel des Ventes de Lyon BROTTEAUX assumes no liability for any damage to items which may occur after the hammer falls.

An export license can take five or ten weeks to process, although this time may be significantly reduced depending upon how promptly the buyer supplies the necessary information to L'Hôtel des Ventes de Lyon BROTTEAUX.

Beneficiary name : Claude Aguttes SAS
Bank name : Banque de Neufilze ABN AMRO
Bank address: 3 avenue Hoche 75008 Paris - Code banque 30788 – Code guichet 00900 - Account number : 02058690002 - ABA : FR76 3078 8009 0002 0586 9000 223
SWIFT : NSMBFRPPXXX



QUAND DANAË

REVINT A ELLE, SON ENFANT ÉTAIT COUCHÉ
DANS SES BRAS, ET ELLE-MÊME REPOSAIT SUR UN
LIT ROYAL DE BYSSOS POURPRÉ. AUX PREMIÈRES
QUESTIONS QU'ELLE POSA, ON LUI RÉPONDIT QUE



De Linn. del.

Barnes sculp.

LE SACRE.



AGUTTES