

369

369

FLAUBERT, Gustave.

*Madame Bovary. Moeurs de province*

Paris, Michel Lévy frères, 1857

In-8 (185 x 127mm)

30 000 / 50 000 €

EXEMPLAIRE DE LAMARTINE, AVEC UN ENVOI AUTOGRAPHE DE L'AUTEUR. RARE SUR GRAND PAPIER

EDITION ORIGINALE.

ENVOI : «A Mr. de Lamartine offert par l'auteur son tout dévoué Gus. Flaubert»

TIRAGE : un des quelques exemplaires sur papier vélin fort, la plupart réservée à l'auteur

RELIURE JANSENISTE SIGNÉE DE HUSER. Maroquin rouge, dos à nerfs, doublures bord à bord, tranches dorées sur témoins, couverture conservée

PROVENANCE : Alphonse de Lamartine (envoi)

REFERENCES : Vicaire III, pp. 721-723 -- Carteret I, pp. 263-265

Flaubert a offert cet exemplaire à Lamartine, âgé de 67 ans, en remerciement de son soutien lors du procès de *Madame Bovary*. Flaubert écrivait à Alfred Dumesnil : «J'ai lu... que Mr de Lamartine avait en quelque sorte pris sous son patronage un roman de moi pour lequel je suis cité à comparaître en police correctionnelle samedi prochain... Vous comprenez combien une telle approbation me serait utile – sans compter qu'elle m'honore bien entendu, infiniment».

GUSTAVE FLAUBERT

---

MADAME  
**BOVARY**

— MŒURS DE PROVINCE —

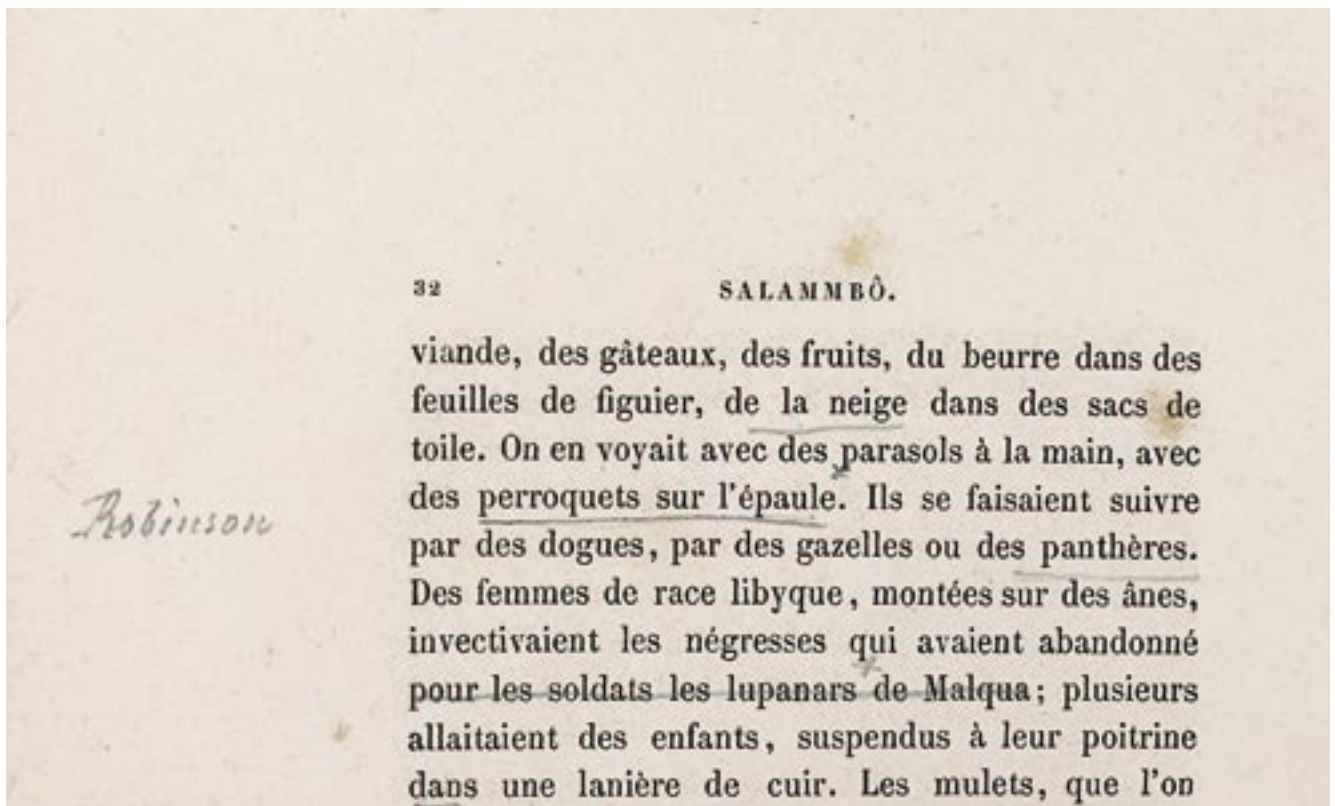


PARIS

MICHEL LÉVY FRÈRES, LIBRAIRES-ÉDITEURS

RUE VIVIENNE, 2 BIS

—  
1857



370

370

FLAUBERT, Gustave.  
*Salammbô*  
 Paris, Michel Lévy, 1863  
 In-4 (230 x 151mm)  
 3 000 / 5 000 €



370

# PRECIEUX EXEMPLAIRE DE JULES BARBEY D'AUREVILLY, ANNOTE ET SOULIGNE. IL A APPARTENU A LOUISE READ, SON EGERIE

## EDITION ORIGINALE

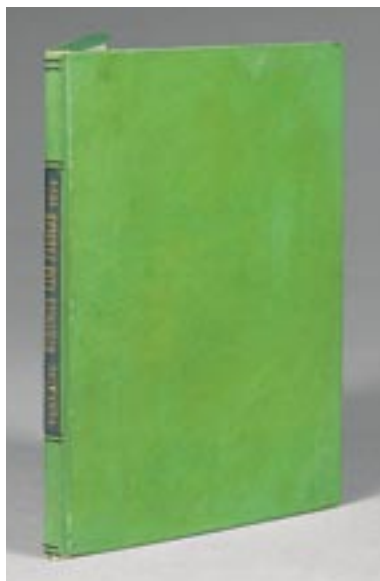
ANNOTATIONS AUTOGRAPHES : la plupart des 30 annotations manuscrites au crayon, en marge du texte imprimé, sont de la main de Barbey d'Aurevilly, et 70 passages, mots, ou tournures de phrases soulignés au crayon, sont certainement du même. Quelques très rares annotations marginales ne sont cependant pas de la main de Barbey d'Aurevilly

PROVENANCE : Louise Read

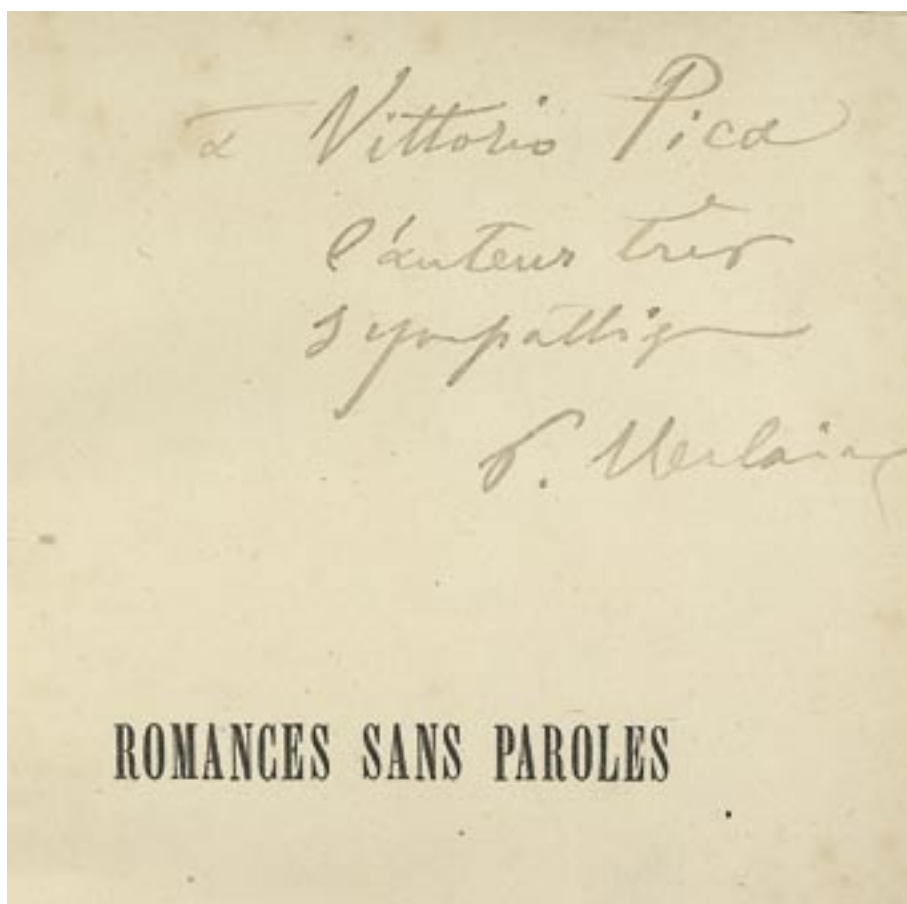
BROCHÉ. Chemise et étui

*Quelques perforations d'origine dans les pages. Couverture tâchée et coiffes fragiles*

Barbey d'Aurevilly souligne et commente les images insolites, les mots rares et les passages qu'il conteste. Cet exemplaire n'est pas seulement celui d'un lecteur actif, sensible aux mots, qui ne laisse rien passer de ce qui lui plait, et de ce qui ne lui plait pas. Les commentaires dans les marges nous informent des préoccupations d'écriture d'un auteur à la lecture particulièrement minutieuse quand il lit - ou examine - un autre auteur. Les annotations marginales de Barbey d'Aurevilly témoignent de l'incompréhension qu'il avait du style de Flaubert, et trouvent un écho dans l'article qu'il publia le 19 novembre 1869 dans «Le Constitutionnel».



371



371

371

VERLAINE, Paul.  
*Romances sans paroles*  
Sens, 1874  
In-12 (173 x 112mm)  
10 000 / 15 000 €



371

## AVEC UN ENVOI A VITTORIO PICA, CRITIQUE D'ART ITALIEN PROCHE DES SYMBOLISTES

### EDITION ORIGINALE

ENVOI : «à Vittorio Pica, l'auteur très sympathique. P. Verlaine» (au faux-titre, à l'encre brune)

TIRAGE à 300 exemplaires

ANNOTATIONS : 9 corrections autographes de Verlaine

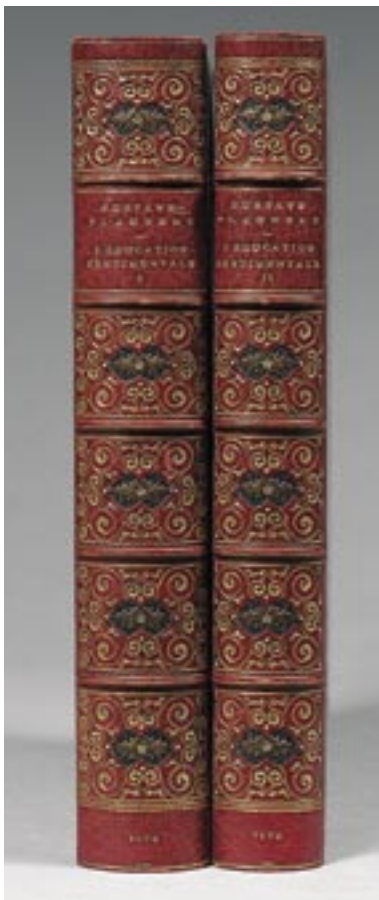
RELIURE : cartonnage en papier glacé vert, dos long, couverture conservée

PROVENANCE : Vittorio Pica (ex-libris et envoi)

REFERENCE : Carteret II, pp. 419-420 -- Verlaine, *Œuvres complètes*, 1962, p. 1107

Verlaine composa ces poèmes pendant les deux années où il était détenu en prison, à Bruxelles, pour avoir tiré Rimbaud. Ne trouvant pas d'éditeur, le poète, encore en prison, s'adressa à son ami le publiciste Edmond Lepelletier qui, à son tour, essaya plusieurs refus, éditeurs et imprimeurs rejetant l'ouvrage, même à compte d'auteur, à cause de la fâcheuse réputation de Verlaine. Chassé de Paris par l'état de siège, Lepelletier, qui s'était transporté à Sens avec son journal *Le Peuple souverain*, réussit finalement à y faire imprimer le livre à 300 exemplaires, entachés de fautes. Vittorio Pica était un critique d'art et de lettres italien, proche des symbolistes français, qui oeuvra à la diffusion de leur œuvre dans son pays.





373

372

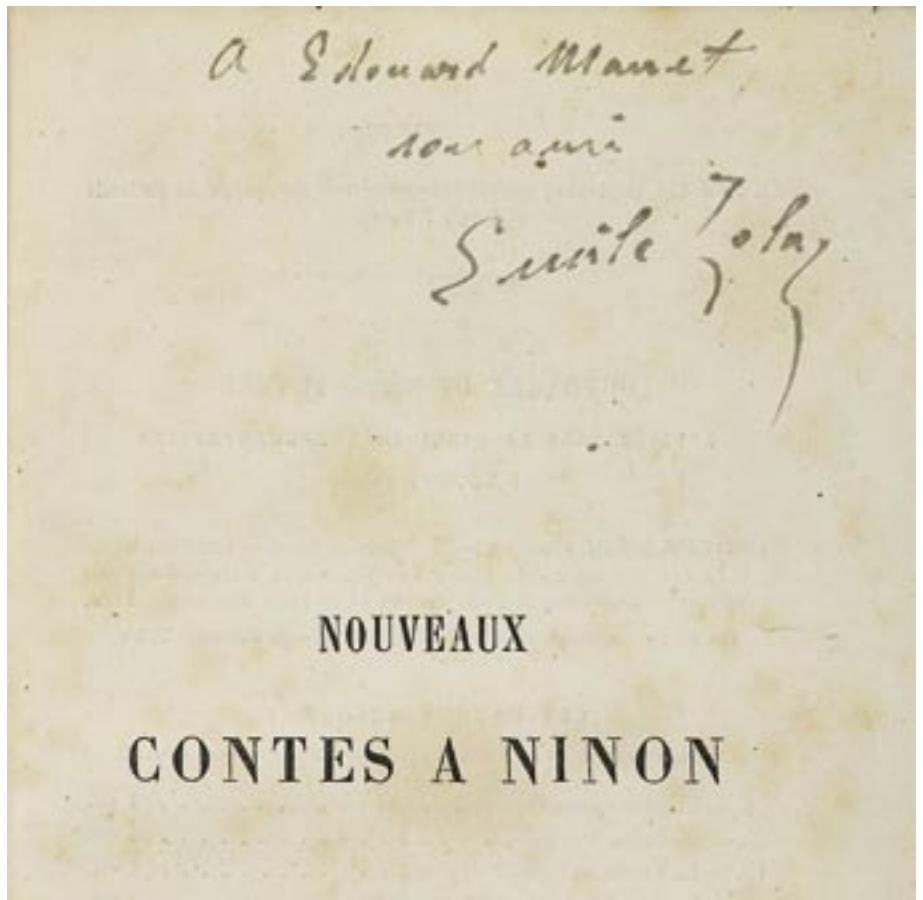
ZOLA, Emile.

*Nouveaux contes à Ninon*

Paris, Charpentier, 1874

In-12 (176 x 113mm)

4 000 / 7 000 €



372

#### AVEC UN ENVOI DE ZOLA A MANET

EDITION ORIGINALE

ENVOI : «A Edouard Manet son ami Emile Zola»

RELIURE DE L'EPOQUE. Dos de veau blond, tranches mouchetées. Boîte

PROVENANCE : Edouard Manet (envoi)

REFERENCE : Carteret II, p. 489

Zola et Manet se sont connus en 1864. Le premier était encore un jeune inconnu, et le second, venait juste de susciter un scandale retentissant en présentant «Le déjeuner sur l'herbe» au *Salon des Refusés*. Le portrait de Zola par Manet (Musée d'Orsay) célébrera leur amitié. En 1867, Zola publia une étude sur Manet. Pour ce texte «à part» dans l'œuvre de Zola, peut-on imaginer envoi plus pertinent ?

373

FLAUBERT, Gustave.

*L'Education sentimentale*

Paris, Michel Lévy frères, 1870

2 volumes in-8

(227 x 147mm)

2 000 / 3 000 €

#### BEL EXEMPLAIRE

EDITION ORIGINALE

PIECE JOINTE : catalogue de l'éditeur, imprimé par Toinon et daté de novembre 1869, dont les 32 pages ont été reliées, par moitiés, à la fin de chacun des deux volumes

RELIURES SIGNEES DE HUSER. Dos et coins de maroquin rouge, dos à nerfs orné, et tranches de tête dorées, couvertures et dos conservés

REFERENCE : Carteret I, p. 268

*Couvertures discrètement restaurées*



374



374

374

POE, Edgar, Stéphane Mallarmé, et  
Edouard Manet.

*Le Corbeau. The Raven*

Paris, Richard Lesclide, 1875

In-folio (558 x 380mm)

10 000 / 15 000 €

#### EXEMPLAIRE A TOUTES MARGES

EDITION ORIGINALE DE CETTE TRADUCTION. Exemplaire à toutes marges. Texte en anglais et en français

ILLUSTRATION : 6 lithographies originales d'Edouard Manet dont 4 imprimées en noir sur papier de Chine, une en ex-libris sur papier-calque, et une en couverture

BROCHE, chemise et étui

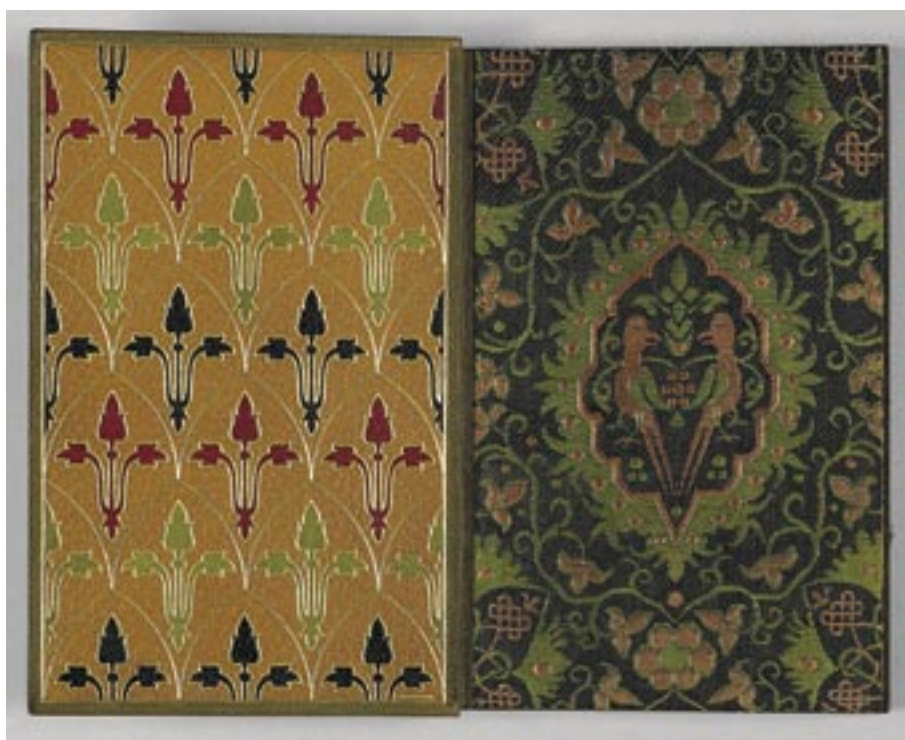
TIRAGE : exemplaire 90 signé par Mallarmé et Manet, l'un des 240 exemplaires

REFERENCE : Carteret II, p. 94

Premier livre publié de Mallarmé. Deuxième traduction du poème d'Edgar Poe en français, après celle de Baudelaire. La justification imprimée annonce un tirage à 240 exemplaires, mais des recherches récentes, conduites par Juliet Wilson, montrent que le tirage n'a sans doute pas dépassé 150 exemplaires.



375



375

375

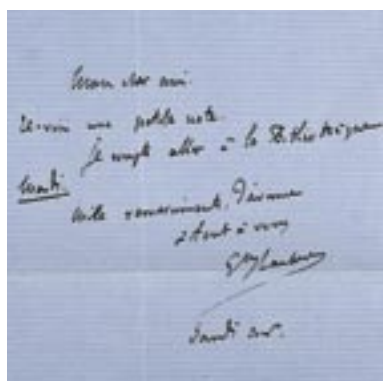
FLAUBERT, Gustave.

*Trois contes*

Paris, Georges Charpentier, 1877

In-12 (178 x 114mm)

12 000 / 16 000 €



375

# EXEMPLAIRE DE TÊTE SUR CHINE, AVEC UNE LETTRE AUTOGRAPHE DE FLAUBERT. RELIURE JANSENISTE DE MARIUS MICHEL

EDITION ORIGINALE

TIRAGE : exemplaire 3, un des 12 exemplaires de tête sur chine

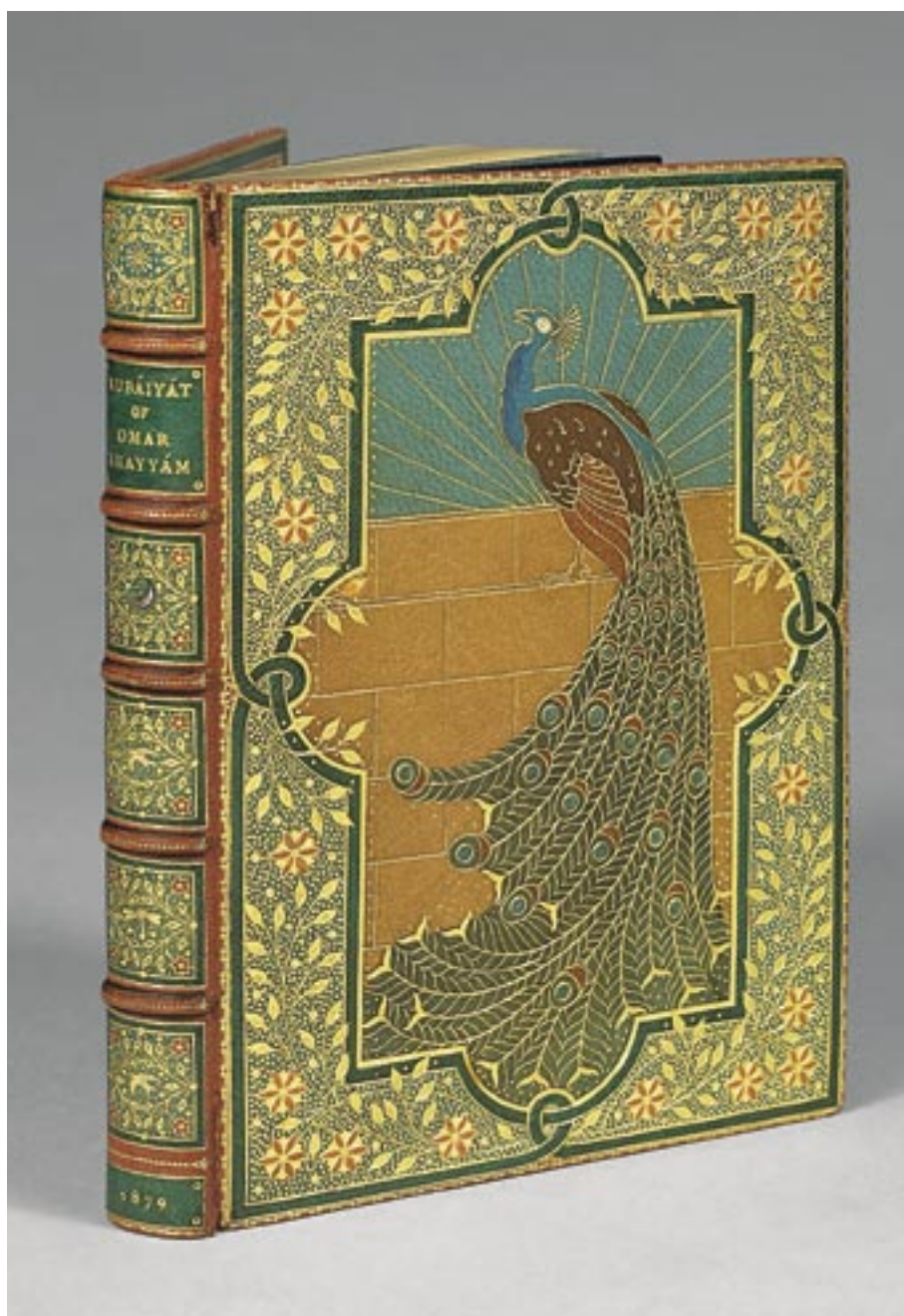
PIECE JOINTE : l.a.s. de Flaubert sur papier bleu, relative à une recherche en bibliothèque (1p. in-8, à l'encre noire)

RELIURE SIGNED DE MARIUS MICHEL. Maroquin janséniste brun, dos à nerfs, doublures de maroquin citron chargées d'un décor mosaïqué à répétition d'ogives contenant des rangées alternées de fleurs hiératiques rouges, vertes et bleues, gardes de soie brochée, tranches dorées, couverture conservée. Chemise et étui

PROVENANCE : Raymond Claude-Lafontaine (ex-libris ; Paris, 1923, n° 304) -- Docteur Lucien-Graux (ex-libris ; Paris, 1956, n° 114) -- Jacques Odry (ex-libris) -- Ortiz Patino (New-York, 21 avril 1998, n° 104)

L'œuvre de Flaubert fait apparaître deux groupes : les livres dont la rédaction fut une souffrance, un combat contre lui-même et son penchant naturel au lyrisme, et ceux, dont la rédaction semble avoir été une détente. Dans la première catégorie figurent *Madame Bovary*, *L'Education sentimentale*, et *Bouvard et Pécuchet*. Dans la seconde, *Salammbô*, *La Tentation de Saint-Antoine*, et les *Trois contes*. Ceux du premier groupe sont le fruit d'un travail acharné et concentré sur quelques années, ceux du second sont souvent des projets mûris de longue date, pensés dès l'adolescence. Leur récit est placé dans un temps et un espace lointains qui laissent place à l'imaginaire, et à l'évasion. Ainsi, ce recueil des *Trois contes*, rédigé entre 1875 et 1877, soit vingt ans après *Madame Bovary*, s'inscrit dans une interruption de son dernier grand projet, *Bouvard et Pécuchet*, et est peut-être l'œuvre dans laquelle l'écrivain s'est le plus autorisé à prendre du plaisir à écrire.





376

376

KHAYYÁM, Omar.

*Rubáiyát. And the Salámán and Ábsál of Jámí*

Londres, Bernard Quaritch, 1879

In-12 (172 x 127mm)

4 000 / 6 000 €

### UNE BELLE RELIURE ANGLAISE

ILLUSTRATION : une eau-forte en frontispice

RELIURE ANGLAISE SIGNÉE DE SANGORSKI & SUTCLIFFE. Maroquin rouge, plat supérieur orné d'une composition mosaïquée polychrome représentant un paon à la queue chamarrée, plat inférieur composé d'un décor de grappes de raisin et de feuilles de vignes, large encadrement de feuillages et de fleurs mosaïqués sur un fond pointillé d'or, dos à nerfs orné d'oiseaux, d'une libellule, de la lune et de fleurs, doublures et gardes de maroquin bleu à motifs mosaïqués et inscriptions dorées, doubles gardes de soie bleu, tranches dorées sur témoins. Boîte

REFERENCE : Potter 141

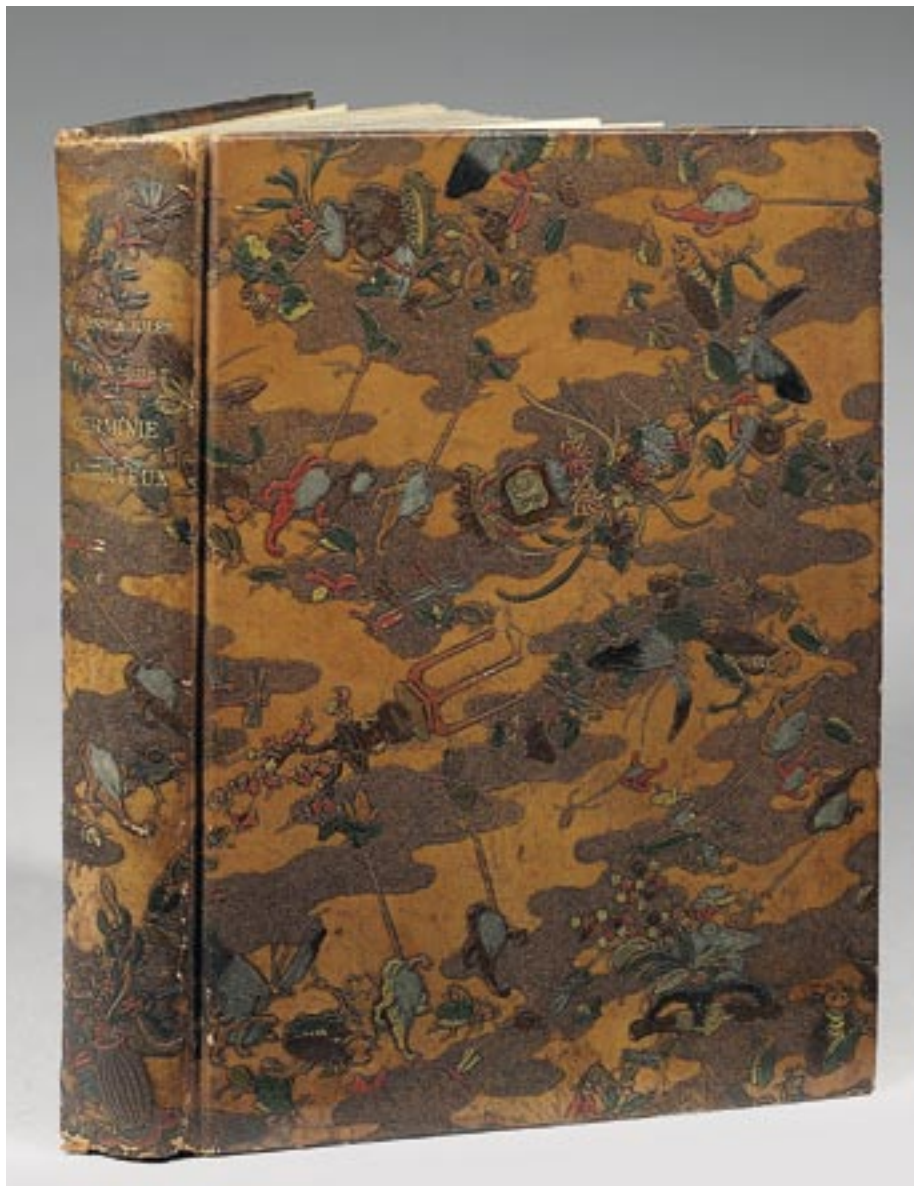




377

377

GONCOURT, Edmond et Jules de.  
*Germinie Lacerteux*  
 Paris, Quantin, 1886  
 In-4 (285 x 200mm)  
 3 000 / 5 000 €



377

# **EXEMPLAIRE D'OCTAVE UZANNE, AVEC ENVOI. SUPERBE RELIURE JAPONISANTE**

Première édition illustrée

ENVOI : «A Octave Uzanne souvenir amical Edmond de Goncourt» (à la justification, à l'encre noire)

ILLUSTRATION : 20 eaux-fortes originales de Jeanniot

TIRAGE à 100 exemplaires sur japon, avec double suite des gravures, sur hollande et japon

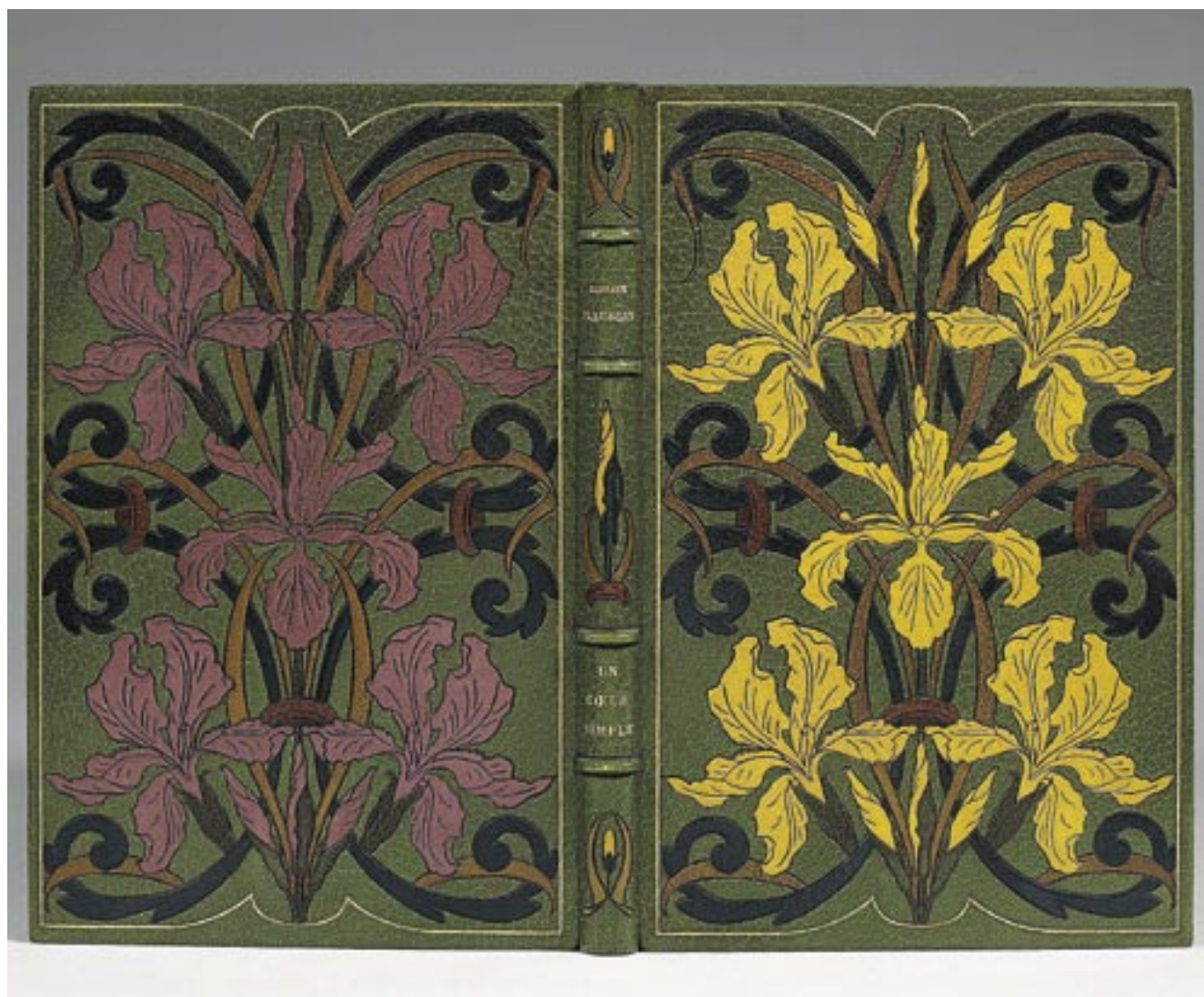
RELIURE JAPONISANTE DE L'EPOQUE. Cuir brun, décor continu sur les plats et le dos représentant un éparpillement de papillons, grenouilles, fleurs, insectes et vases gaufrés en couleurs et or, gardes de papier ornées de silhouettes japonaises. Exemplaire non rogné, couverture et dos conservés.

PROVENANCE : Octave Uzanne (ex-libris ; Paris, 1894, n° 206) -- deux autres ex-libris

REFERENCE : Carteret IV, p. 114

*Bordure des doublures et gardes légèrement salie, légers frottements aux coiffes*

La mode parisienne du «japonisme», née de l'influence des Goncourt, fut vivement relayée par l'essayiste Octave Uzanne, lui-même amateur original de livres singuliers.



378

378  
FLAUBERT, Gustave.  
*Un Coeur simple*  
1887  
In-8 (245 x 160mm)  
10 000 / 15 000 €

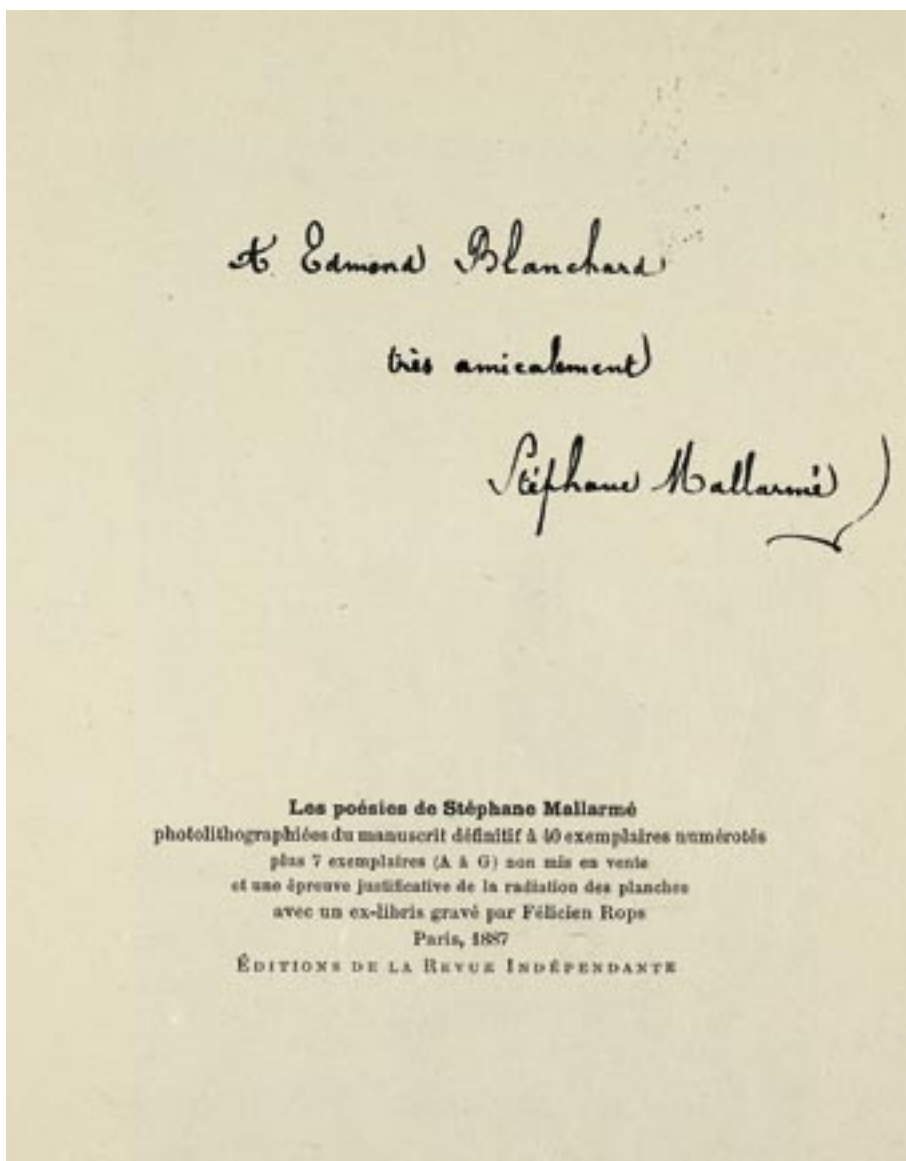
### EXEMPLAIRE UNIQUE SUR JAPON DANS UNE RELIURE ART NOUVEAU DE CHARLES MEUNIER

TIRAGE : exemplaire unique sur japon  
ILLUSTRATIONS ORIGINALES AJOUTEES : 15 aquarelles originales en couleurs signées par E. Rodaux  
RELIURE DE L'EPOQUE SIGNEE DE CHARLES MEUNIER, DATEE 1899. Maroquin vert olive, important décor floral mosaïqué, dos à nerfs orné, doublures de maroquin orné d'une importante bordure de fleurs mosaïquées, gardes de soie vert sombre, doubles gardes, tranches dorées sur témoins, couverture conservée. Boîte  
PROVENANCE : Raymond-Claude Lafontaine (initiales peintes au titre)

Le volume, qui porte au titre, à l'emplacement du nom de l'éditeur, la mention «Exemplaire unique imprimé pour mon bon plaisir», a vraisemblablement été imprimé et illustré pour Raymond-Claude Lafontaine, dont les initiales ont été peintes sur le titre. Les illustrations seront reproduites dans une édition de luxe, en 1903, publiée par la «Société normande du livre illustré», tirée à 110 exemplaires.



379



379

379

MALLARME, Stéphane.

*Les Poésies*

Paris, La Revue Indépendante, 1887

9 fascicules in-4

(333 x 254mm)

20 000 / 30 000 €

**BEL EXEMPLAIRE AVEC UN ENVOI DE L'AUTEUR.  
EXEMPLAIRE ORTIZ-PATINO**

EDITION ORIGINALE sauf pour «L'après-midi d'un faune», paru en 1876. Texte photolithographié en feuilles. Chemise et étui

ENVOI : «A Edmond Blanchard très amicalement Stéphane Mallarmé»

TIRAGE : exemplaire 12 du tirage unique à 47 exemplaires sur japon.

ILLUSTRATION : une eau-forte originale de Félicien Rops, en ex-libris

PROVENANCE : Edmond Blanchard (envoi) -- Jaime Ortiz-Patino (Sotheby's New York, 21 avril 1998, n° 175)

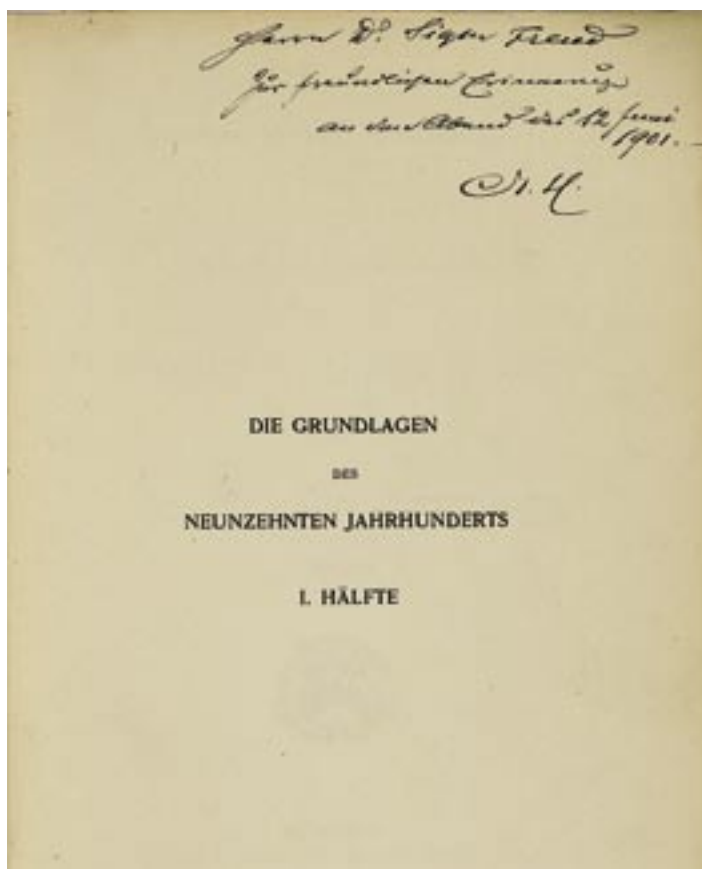
REFERENCE : Carteret II, p. 96



## Apparition

La lune s'attristait. Des siraphins en fleurs,  
Rêvant, l'archet aux doigts, dans le calme des fleurs  
Vaporeuses, tiraient des mourantes violettes  
De blancs sanglots glissant sur l'azur des corolles.  
— C'était le jour béni de ton premier baiser.  
Ma songerie aimant à me martyriser  
S'enivrait savamment du parfum de tristesse  
Lui-même sans regret et sans devoir laissé  
La cueillaison d'un rêve au cœur qui l'a cueilli.  
J'étais donc, l'ail rivé sur les pavés vieillîs,  
Quand avec du soleil aux cheveux, dans la rue  
Et dans le soir, tu m'es en riant apparue,  
Et j'ai cru voir la fée au chapeau de charité  
Qui jadis sur mes beaux sommets d'enfant gâté  
Passait, laissant toujours de ses mains mal fermées  
Neiger de blancs bouquets d'étoiles parfumées.





380

380

CHAMBERLAIN, Houston  
Stewart.

*Die Grundlagen des neunzehnten  
Jahrhunderts*

München, F. Bruckmann, 1900

2 volumes in-8

(250 x 170mm)

5 000 / 7 000 €

#### AVEC UN ENVOI A FREUD

ENVOI AUTOGRAHE SIGNE : «Zum Dr. Sigmund Freud Zur freundlichen Erinnerung an dem Abend des 12 Juni 1901. HC»

RELIURES DE L'EPOQUE. Dos et coins de chagrin brun, dos à nerfs ornés, tranches marbrées

PROVENANCE : Sigmund Freud

381

FRANCE, Anatole.

*Balthasar et la reine Balkis*

Paris, Carteret, 1900

In-8 (227 x 159mm)

3 000 / 5 000 €

#### LA CONJONCTION EXEMPLAIRE DE DEUX MAITRES DE L'ART NOUVEAU, HENRI CARUCHET ET PETRUS RUBAN

Encadrements en couleurs, à l'aquarelle. Couverture illustrée

ILLUSTRATION : 13 aquarelles de Henri Caruchet

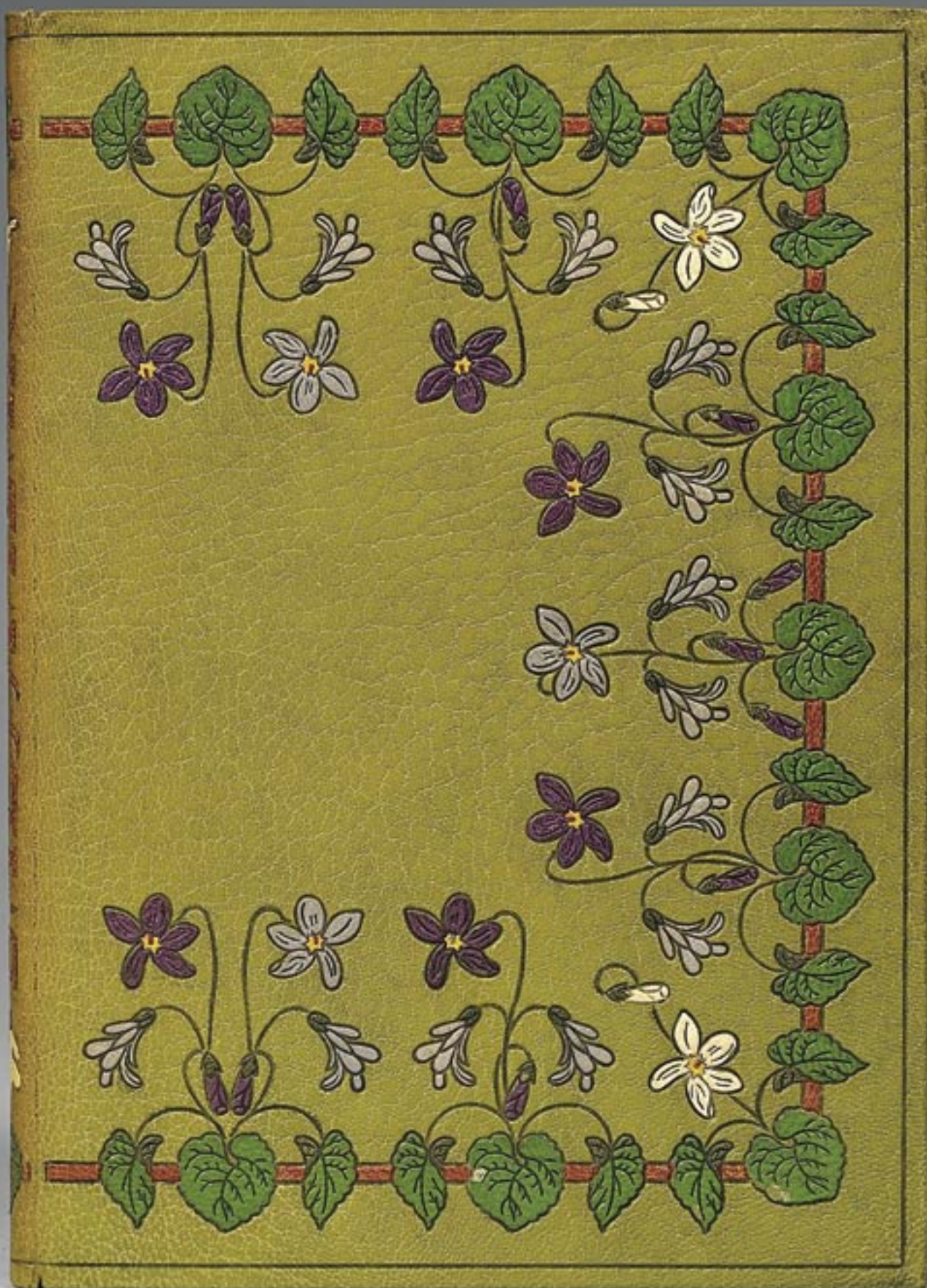
TIRAGE : un des 50 exemplaires nominatifs de tête sur japon, imprimé pour A. Girard. Tirage total : 350 exemplaires

RELIURE SIGNEE DE PETRUS RUBAN, DATEE 1900. Maroquin vert, décor de fleurs et de feuilles mosaïquées, dos long au décor analogue, large rempli à décor de fleurs, gardes de soie mauve moirée, doubles gardes, tranches dorées sur témoins, couverture et dos conservés. Etui

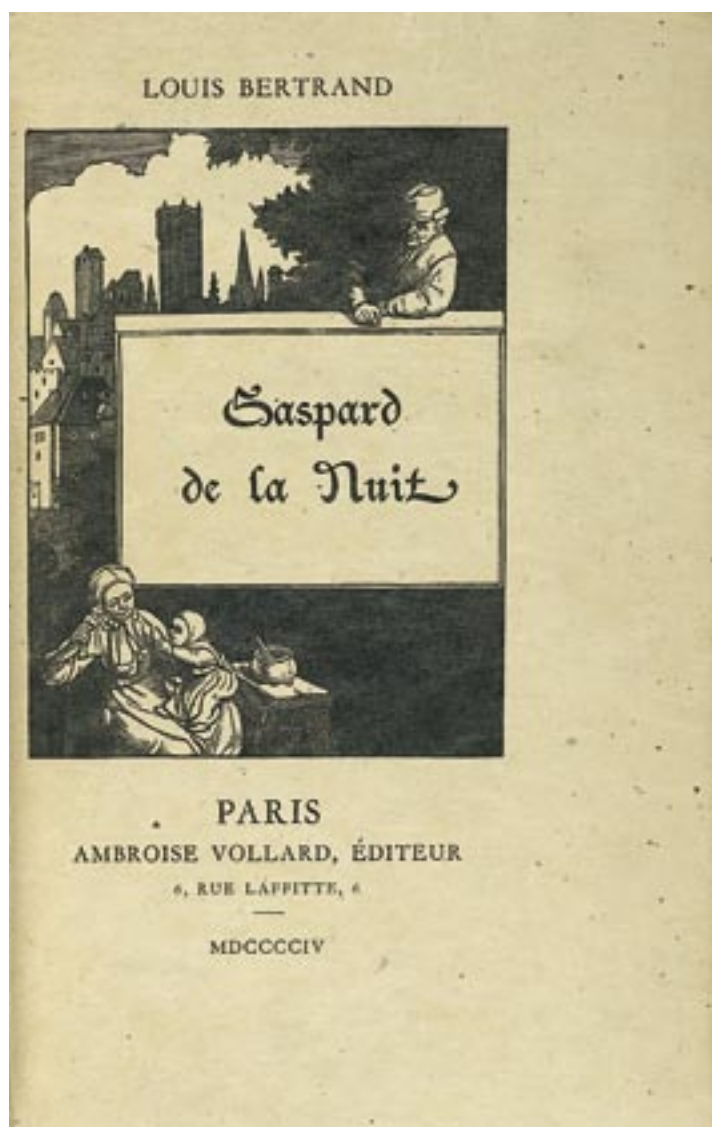
PROVENANCE : Antoine Girard (ex-libris ; Paris, 14-15 mars 1962, n° 121)

*Dos très légèrement passé*

Première édition illustrée de ce conte qui relate les pérégrinations des Rois mages en route vers Bethléem. Cet exemplaire est un comble du raffinement.







382

382

BERTRAND, Louis Jacques  
Napoléon, dit Aloysius.

*Gaspard de la nuit*

Paris, Ambroise Volland, 1904

In-4 (242 x 172mm)

15 000 / 20 000 €

**SUPERBE RELIURE D'UN DES RELIEURS LES PLUS RARES DE SON TEMPS  
ET QUI RESTE A DECOUVRIR**

Première édition illustrée. Texte imprimé en noir et rouge

ILLUSTRATION : gravure originale sur bois d'Armand Seguin : frontispice, titre, 213 vignettes et bandeaux

PIECE JOINTE : prospectus annonçant la publication de l'ouvrage pour fin avril 1904 (8 pages)

TIRAGE : exemplaire 346, un des 229 sur vélin. Tirage total : 350 exemplaires

RELIURE SIGNEE DE SEGUY. Peau fauve teintée et oxydée, décor japonisant pyrogravé et sculpté de grenades ouvertes et de feuillage, incrusté de perles de nacre, dos à nerfs, doublures d'aquarelles originales signées de Seguy, tête dorée, couverture et dos conservés

REFERENCE : Ray, *The Art of the French Illustrated Book*, p. 374

*Quelques rares piques*

Dans ce livre proche du mysticisme des romantiques allemands, Baudelaire voyait l'une des sources de la poésie moderne. Il s'agit du second ouvrage publié par Ambroise Volland.