

391



391

391

DE CHIRICO, Giorgio, et Jean Cocteau.

Le Mystère laïc

Paris, Editions des quatre chemins, 1928

In-4 (245 x 191mm)

20 000 / 30 000 €

EXEMPLAIRE DE TÊTE, SUR JAPON, AVEC DEUX RARES EAUX-FORTES ORIGINALES SIGNÉES DE GIORGIO DE CHIRICO ET DEUX PAGES D'ÉPREUVES CORRIGÉES PAR L'AUTEUR

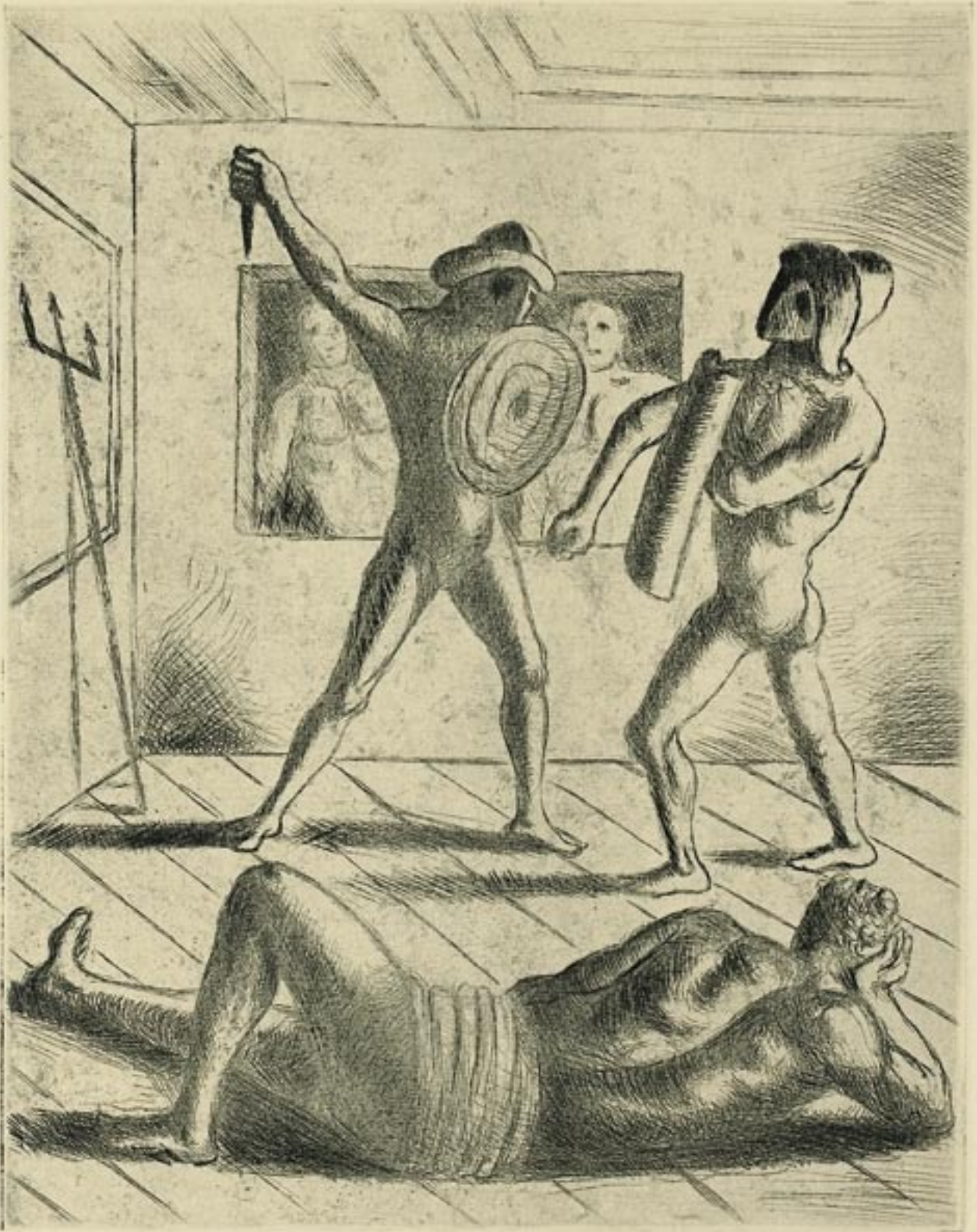
EDITION ORIGINALE

ILLUSTRATION : 2 eaux-fortes originales de Giorgio De Chirico, signées et numérotées au crayon, 5 dessins de Giorgio De Chirico imprimés à pleine page,

TIRAGE : exemplaire 8, l'un des 11 exemplaires de tête sur japon impérial signés par Jean Cocteau, et l'un des 10 avec deux pages d'épreuves corrigées par lui, et deux eaux-fortes originales de Giorgio De Chirico

BROCHÉ
REFERENCE : *Artist & Book* 56

Cocteau rend hommage à De Chirico, honni à l'époque par les surréalistes, comme il rendit hommage à Miró, Picasso, Bérard et d'autres.



8/100

G. di Chirico

392

POE, Edgar Allan.
La Chute de la maison Usher
Paris, Orion, 1929
In-4 (243 x 185mm)
20 000 / 30 000 €

UNE DES CELEBRES RELIURES PHOTOGRAPHIQUES DE PAUL BONET

ILLUSTRATION : 27 eaux-fortes originales de Alexeïeff
TIRAGE : exemplaire 16, un des 25 exemplaires sur japon impérial avec trois états des gravures. Tirage total : 356 exemplaires
RELIURE SIGNEE DE PAUL BONET, DATEE 1939. Box noir, éprouve photographique, en noir et blanc, représentant une main tendue vers un ciel constellé d'yeux, rehaussé de bandes de box vert, rouge et grenat, d'une myriade de petits points d'or, d'étoiles au palladium et de fenêtres verticales aux filets or et noir, dos long, tranche de tête dorée, couverture et dos conservés. Chemise et étui.
PROVENANCE : Carlos Scherer
EXPOSITION : «Salon du beau livre», Paris, Grand-Palais, 1963
REFERENCE : Paul Bonet, *Carnets*, n° 397 bis : «Une bonne reliure pour cette œuvre d'un aspect fantastique»

Paul Bonet découvrit le surréalisme au début des années 30. D'abord à la demande de René Gaffé, il réalisera des reliures pour les oeuvres de Breton, Aragon, Char et Eluard, puis sera directement sollicité par ces mêmes écrivains. En 1933-1934, il intégrera le photo-montage comme un matériau de reliure, et réalisera neuf reliures photographiques d'un genre inédit, novateur et surréaliste.





393

393

CHAR, René.

Artine

Paris, Editions surréalistes, 1930

In-8 (234 x 182mm)

15 000 / 20 000 €

CHAR, DALI, LEROUX... EXEMPLAIRE SUR JAPON AVEC LA GRAVURE ORIGINALE DE SALVADOR DALI ET TROIS RARES DOCUMENTS JOINTS

EDITION ORIGINALE

ILLUSTRATION ORIGINALE : une eau-forte originale de Salvador Dalí, en frontispice (seuls les 32 premiers exemplaires comportent cette gravure)

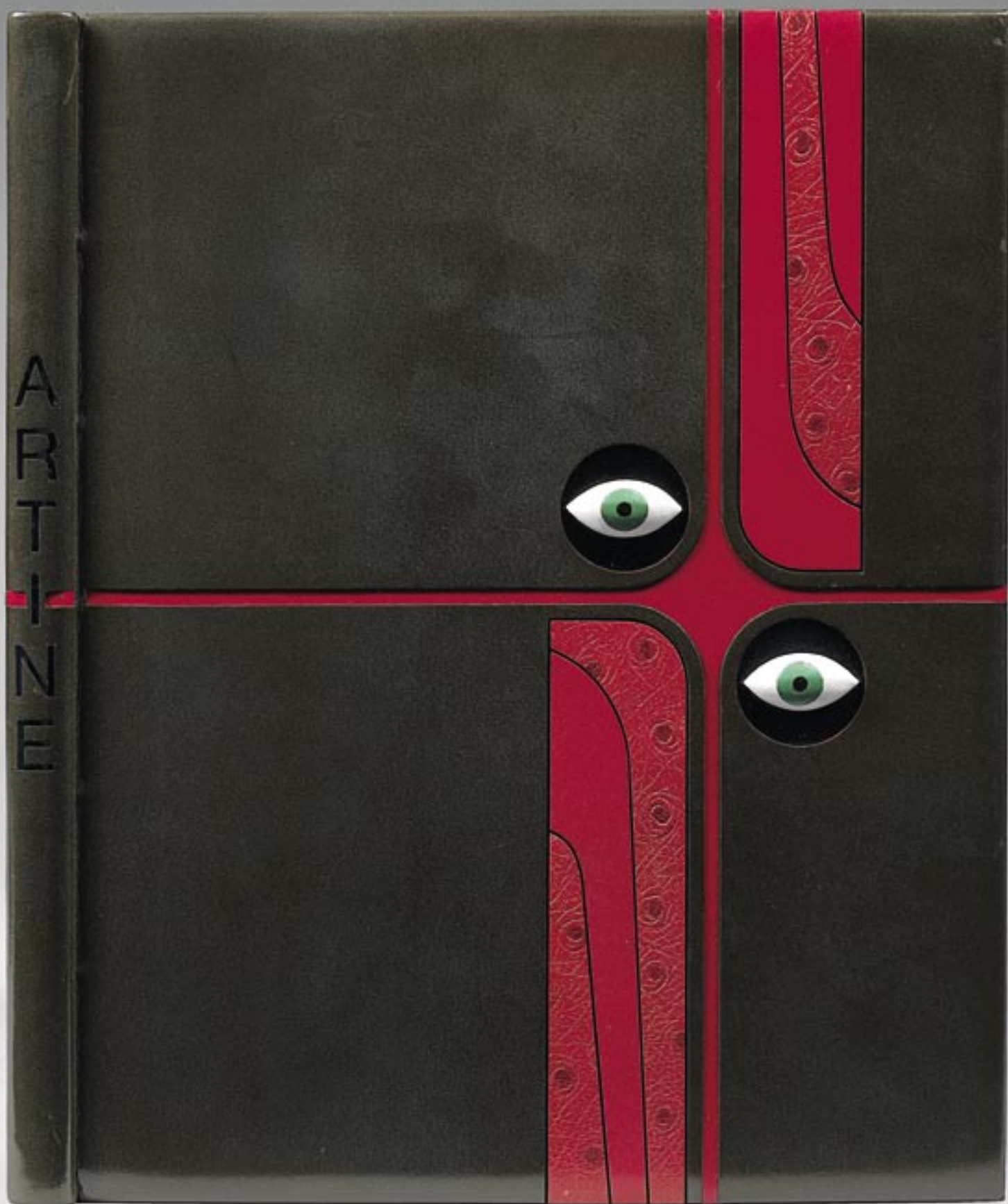
PIECES JOINTES : une plaque en matière plastique translucide où sont inscrits, à la main et en différentes couleurs, les prénoms de dix-sept femmes, datée «Paris 1930» ; le prière d'insérer (1 p. in-8 sur papier rose) ; la description du tirage (1 p. in-8)

TIRAGE : exemplaire 14, l'un des 10 sur japon ancien signés par l'auteur. Tirage total : 215 exemplaires
RELIURE SIGNÉE DE GEORGES LEROUX, DATEE 1993. Box havane, décor de deux yeux en veau blanc et vert, croix en box rouge, la branche horizontale se prolongeant sur le dos et le plat inférieur, dos long, doublures bord à bord de box rouge, gardes de daim rouge, tranches dorées sur témoins, couverture et dos conservés. Chemise et étui

PROVENANCE : Henri Paricaud (ex-libris)

REFERENCE : P.-A. Benoit, *Bibliographie des œuvres de René Char de 1928 à 1963*, 1964, n° 4

Le prière d'insérer fut rédigé sous forme de petite annonce par Eluard et Breton : «Poète cherche modèle pour poèmes. Séances de poses exclusiv. pendant sommeil réciproq. René Char, 8^{ter} rue des Saules, Paris (Inut. ven. avant nuit compl. La lumière m'est fatale)».





394

394

MARCOUSSIS, Albert.

Planches de salut

Paris, Jeanne Bucher, 1931

In-folio (315 x 427mm)

10 000 / 15 000 €

GRANDE RELIURE DE ROSE ADLER

EDITION ORIGINALE

ILLUSTRATION : 12 gravures originales à l'eau-forte et au burin de Louis Marcoussis (dont deux pour le frontispice et la table)

TIRAGE à 77 exemplaires. Exemplaire 56, l'un des 60 sur papier d'Arches, signé par l'artiste

RELIURE SIGNÉE DE ROSE ADLER ET DATEE 1954. Vélín ivoire, décor orné d'une composition de lignes et de formes géométriques en liège et en bois, dos long, doublures bord-à-bord, gardes de daim noir, tranches dorées sur témoins, couverture et dos conservés. Chemise et étui

EXPOSITION : Société de la reliure originale, Paris, Bibliothèque nationale, 1959, n° 214

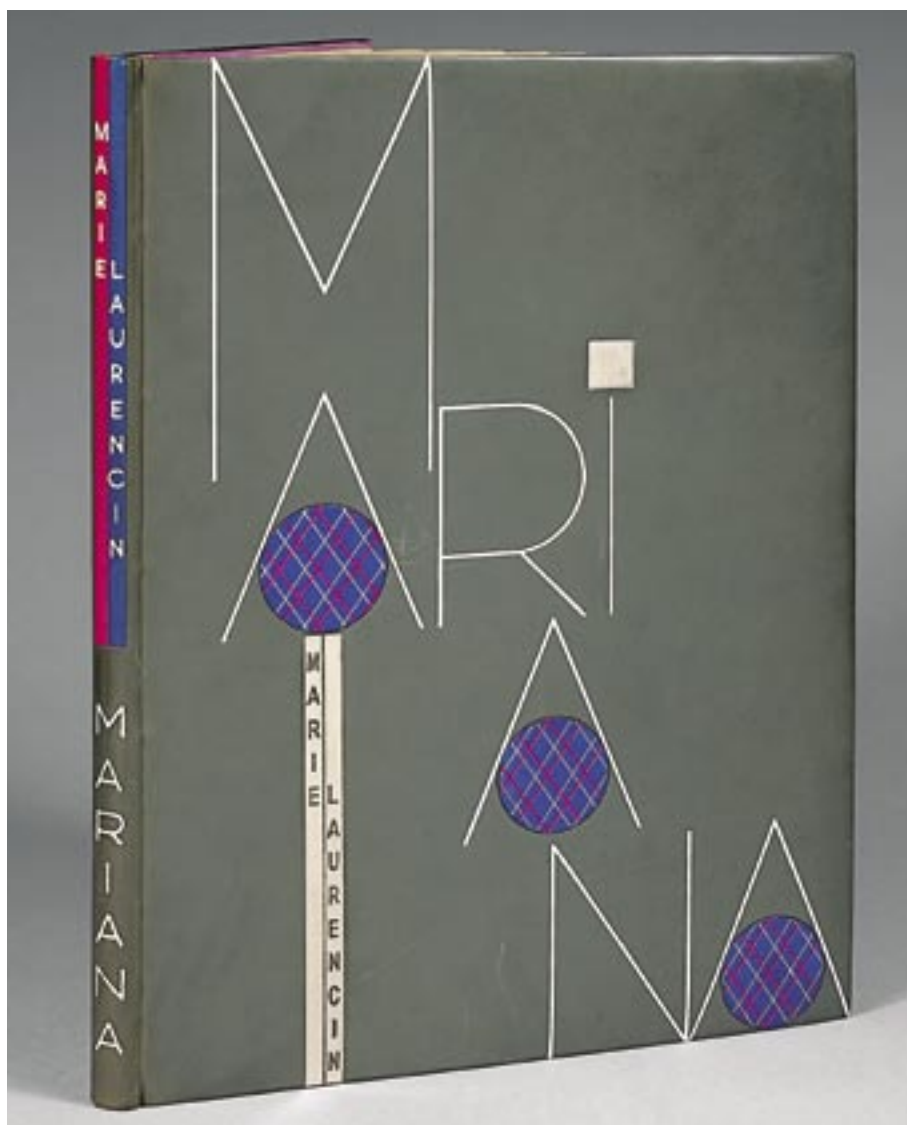
REFERENCE : *Artist & Book* 186

Les planches illustrent des phrases ou des vers de Baudelaire, Dostoïewski, Rimbaud, Apollinaire, Tzara, Hölderlin, Shakespeare, Nerval et Jouhandeau.



395

395
LAURENCIN, Marie, et Albert
Flament.
Mariana
Paris, François Bernouard, [1932]
In-4 (301 x 224mm)
15 000 / 20 000 €



395

EXEMPLAIRE SUR JAPON AVEC UN MANUSCRIT AUTOGRAPHE DE MARIE LAURENCIN DANS UNE RELIURE DE ROSE ADLER

EDITION ORIGINALE

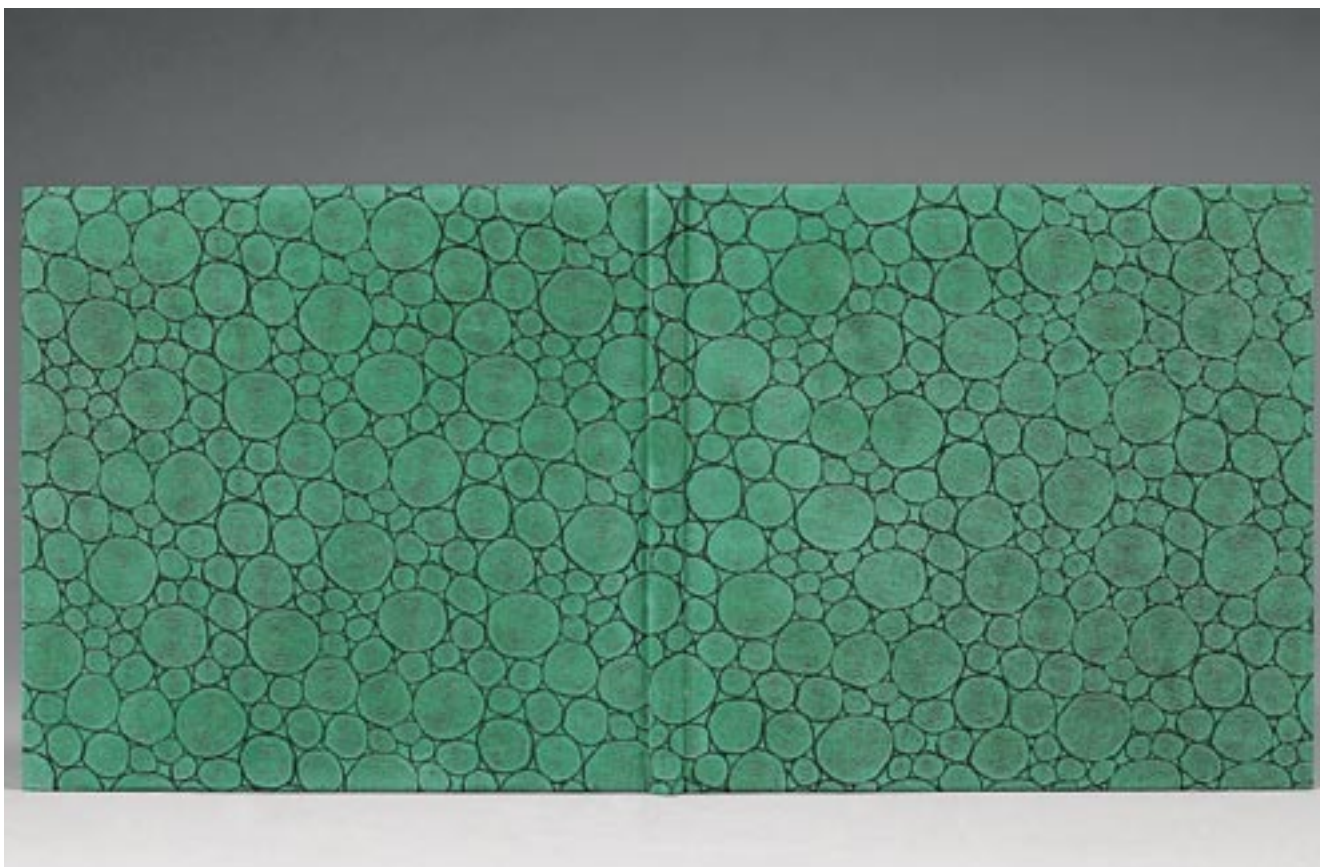
ILLUSTRATION : 12 lithographies originales de Marie Laurencin

PIECES JOINTES : l.a.s de Marie Laurencin adressée au «cher tendre», datée du 11 avril 1925 (1 p. in-4, à l'encre noire), manuscrit autographe du texte imprimé, abondamment corrigé (10 pages in-4, aux encres bleue et noire)

TIRAGE : exemplaire 7, l'un des 20 exemplaires de tête sur japon, avec une double suite des gravures en bistre et en bleu (total : 220 exemplaires)

RELIURE SIGNÉE DE ROSE ADLER ET DATEE 1957. Veau gris, titre et pastilles de maroquin bleu quadrillé au premier plat, dos long orné de deux bandes, rouge et bleue, doublures et gardes de daim rose et bleu, tranches dorées sur témoins, couverture et dos conservés. Chemise et étui

Marie Laurencin se défend de faire œuvre de poète. Ce texte, pourtant poétique, mêle des souvenirs, un journal quotidien, et des projets de voyage. Il est alternativement composé en prose et en vers libres. De nombreuses artistes et écrivains sont évoqués, notamment Picasso, Max Jacob, Radiguet, Jacques de Lacretelle, et, naturellement, Apollinaire, auquel elle inspira de nombreux poèmes d'*Alcools*.



396

396

ERNST, Max, et Benjamin Péret.

Je sublime

Paris, Editions surréalistes, 1936

In-12 (202 x 216mm)

20 000 / 30 000 €

AVEC UN FROTTAGE ORIGINAL SUPPLEMENTAIRE ET NOUVEAU, NON SIGNE PAR SPIES. LES QUATRES FROTTAGES ORIGINAUX SONT SIGNÉS PAR MAX ERNST. ENVOI A E. L. T. MESENS. SPLENDEUR RELIURE JANSENISTE DE GEORGES LEROUX

EDITION ORIGINALE

ENVOI : «A ELT. Mesens Le phoque des glaces miroitantes comme des colibris Amicalement Benjamin Péret 16 janvier 1938»

ILLUSTRATION ORIGINALE AJOUTEE : 1 frottage original en rouge de Max Ernst au verso du premier frottage original signé. Ce frottage original supplémentaire inverse la forme de celui du recto

ILLUSTRATION ORIGINALE : 4 frottages originaux en couleurs de Max Ernst, signés par l'artiste au crayon de couleurs (3) ou au crayon noir (1)

TIRAGE : l'un des 25 exemplaires (?) sur papier «Le Roy Louis» teinte Normandie, celui-ci non numéroté
RELIURE JANSENISTE SIGNÉE DE GEORGES LEROUX, DATEE 1992. Veau velours vert clair à motifs résille vert foncé, dos long, doublures bord à bord, gardes de daim vert, tranches dorées sur témoins, couverture et dos conservés. Chemise et étui

PROVENANCE : Mesens (envoi)

REFERENCE : *The Artist & the Book* 100 -- *Spies et Lieppen* 16

Infimes restaurations au papier vert

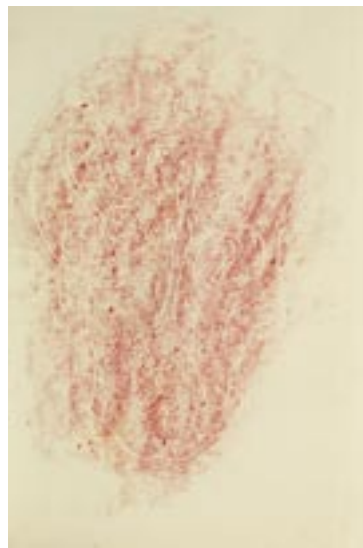
«Il s'agit d'un procédé de reproduction à la main mis au point par Max Ernst. Il réalise un cliché d'après un dessin ou un collage. Ce cliché est ensuite placé sous une feuille de papier qui est frottée au crayon... D'une épreuve à l'autre, la forme reste identique. Le nombre de couleurs employées, leur disposition sur chaque feuille, les nuances dans le recouvrement des tons et, partant, la coloration d'ensemble varient de l'un à l'autre. On peut dire qu'il y a autant de variations de couleurs qu'il y a d'épreuves.» (Spies et Lieppen).



396



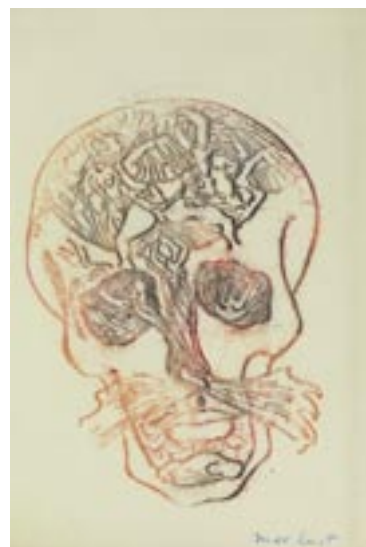
396



396 (frottage original supplémentaire)



396



396