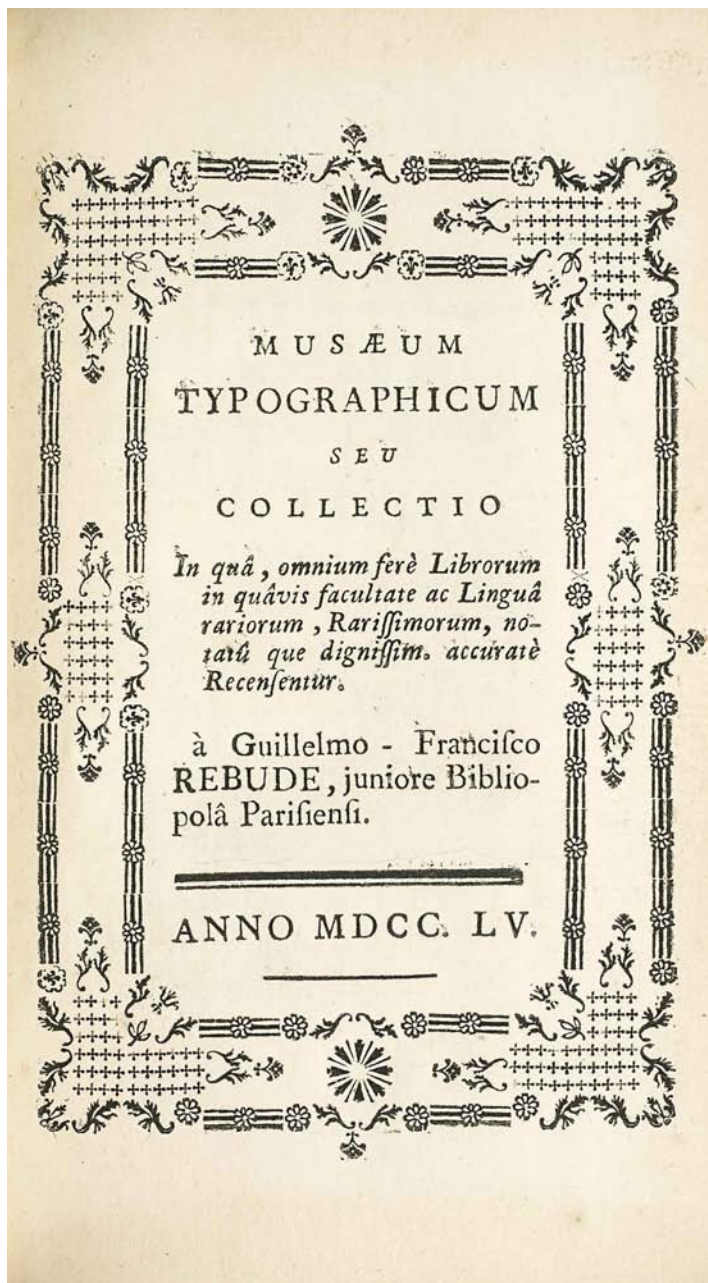


A-234

A-234
 DEBURE, Guillaume-François
Musaeum Typographicum
 Paris, Debure le Jeune, 1755
 In-12 (155 x 92mm)
 3 000 / 5 000 €



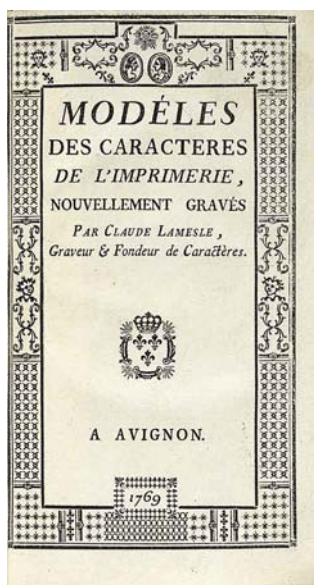
A-234

RARE

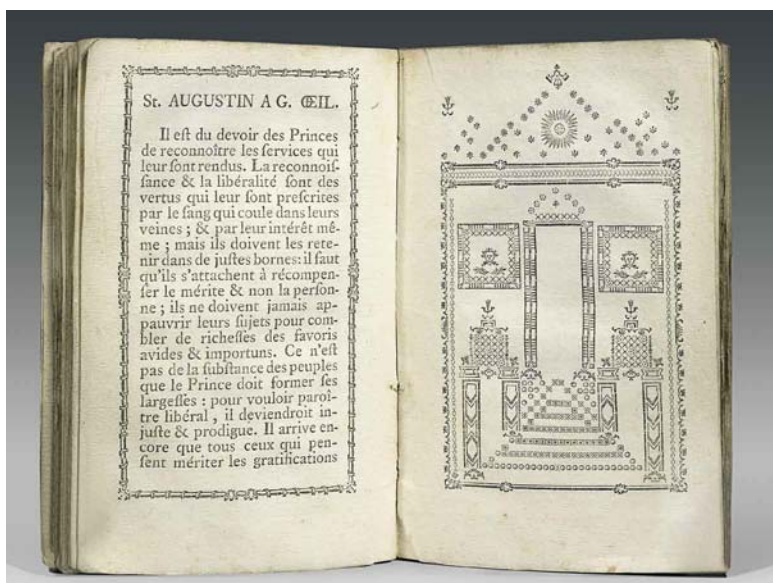
RELIURE DE L'EPOQUE. Maroquin rouge, triple filet doré, dos à nerfs orné
 REFERENCE : Brunet II, 554. -- J. Viardo, *Livres rares et pratiques bibliophiliques* in *Histoire de l'édition française* II, p. 459

Quelques traces blanches sur les plats, certains feuillets restaurés dans les marges

On considère qu'il n'y a pas plus de douze copies de ce livre dans le monde. Cette liste de cent dix ouvrages imprimés entre 1457 et 1737, aurait été celle que Debure le jeune aurait pu fournir de sa propre collection, et aurait été financée, semble-t-il par Louis-Jean Gaignat comme une première ébauche de la *Bibliographie instructive* (1769).



A-236



A-237

A-235

OSMONT, Jean Baptiste Louis
*Dictionnaire typographique,
historique et critique des livres rares*
Paris, Lacombe, 1768

2 volumes in-8
(197 x 124mm)

100 / 150 €

EDITION ORIGINALE

RELIURE DE L'EPOQUE. Veau, dos long orné, tranches rouges
REFERENCE : Taylor, pp. 25-27; Bigmore & Wyman II, 96.

Charnières fragiles, coiffes usées

A-236

LAMESLE, Claude.
*Modèles des caractères de l'imprimerie,
nouvellement gravés par Claude
Lamesle, Graveur & Fondateur de
Caractères*

Avignon, 1769
In-8 (181 x 111mm)

100 / 150 €

TRÈS RARE LIVRET DE SPÉCIMENS

ILLUSTRATION : nombreuses planches de caractères et de figures

Broché sous couverture de papier marbré

PROVENANCE : Marius Audin

REFERENCE : Ellic Howe, *French Type Specimen Books in The Library*, 1951, p. 35

Dos légèrement froissé

Claude Lamesle s'établit en Avignon après avoir vendu en 1758 sa fonderie parisienne et sa première collection de caractères. S'intitulant seulement fondeur dans son premier livret publié en 1742 à Paris (*Epreuves générales des caractères...*), il se désigne ici comme graveur et fondeur et prend soin de signer les 35 types qu'il a gravés dans ce spécimen. Curieusement, le livret est daté de 1769 alors que la dernière planche de caractères, des notes musicales, porte la date de 1775

A-237

PERRENOT, Antoine
*Epreuve des caractères de la fonderie
de Perrenot & fils*
Avignon, 1771
In-8 (170 x 110mm)

100 / 150 €

ILLUSTRATION : 13 planches de fleurons, vignettes et autres ornements

Broché sous couverture de papier marbré

PROVENANCE : Marius Audin

REFERENCE : *Fleurons*, n° 1 (1923), p. 35 -- L. Morin, *Une Fonderie typographique à Avignon au XVIIIe siècle*, in *La Fonderie typographique*, 1899, nos 10 et 11

Feuillet de titre et dernier feuillet réparés et remontés. Taches aux feuillets 45 et 46. Rousseurs

La fonderie d'Antoine Perrenot prit la succession de Legrand en Avignon en 1747



A-239

A-238

DELACOLONGE
*Les Caractères et les vignettes de la
 fonderie du Sieur Delacolonge*
 Lyon, 1773
 In-8 (181 x 112mm)
 100 / 150 €

Broché sous sa couverture d'origine ornée de fleurons, deuxième couverture de protection en vélin
 REFERENCE : Birrell & Garnett, 41 -- Audin, 48 -- Updike I, pp. 267-268

Coiffes manquantes

Delacolonge possédait un ensemble de caractères qu'il avait reçu de ses ancêtres. C'est pourquoi ce spécimen, le seul qu'il ait jamais fait, ressemble à une galerie des maîtres du temps passé en ce qu'il présente des types de caractères des XVI^e, XVII^e et XVIII^e siècles

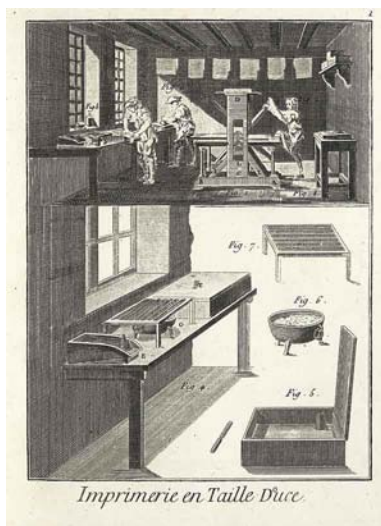
A-239

*Anleitung zum Schönschreiben,
 nebst Vorschriften. - Anleitung zur
 deutschen Rechtschreibung*
 Vienne, verlag der deutschen
 Schulanstalt, 1774
 2 ouvrages en un volume in-8
 (171 x 110mm)
 200 / 300 €

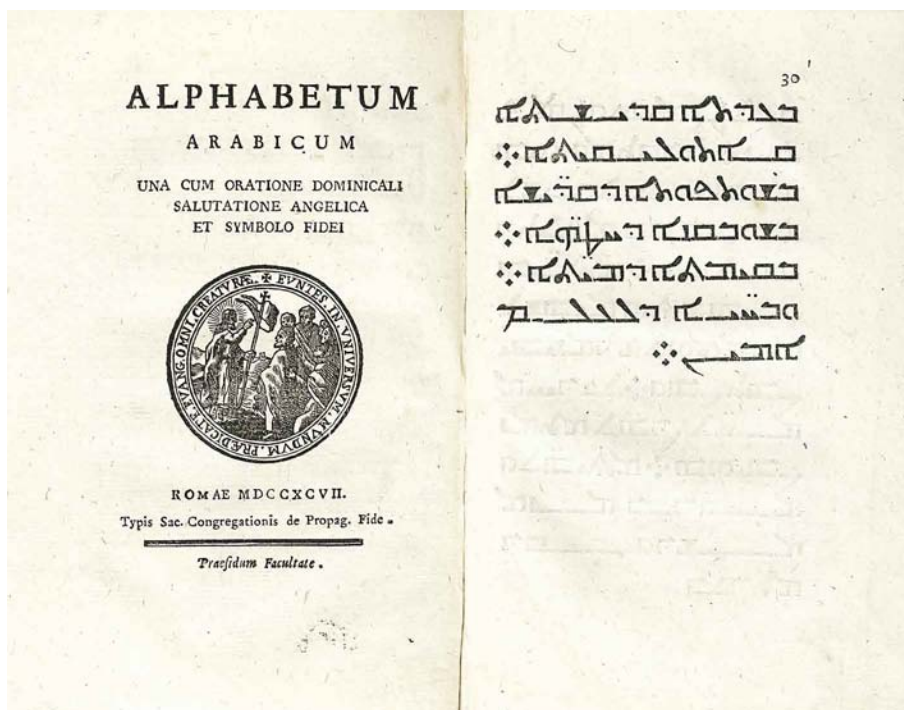
ILLUSTRATION : 26 planches repliées
 RELIURE AUTRICHIENNE DE L'EPOQUE. Basanne marbrée, plats encadrés d'une frise dorée, dos long, tranches tachetées
 REFERENCE : Doede, 201 -- Bonacini 85 -- *Berlin Katalog*, 4919a. Ces bibliographies n'indiquent l'ouvrage qu'avec 12 p. de texte imprimé

Quelques sillons de vers sur les plats de la reliure

Ces deux recueils de traité pédagogique - le premier consacré à la calligraphie - devaient être, tous deux, destinés aux écoles autrichiennes sous l'empereur Joseph II.



A-240



A-241

A-240

Encyclopédie, ou Dictionnaire universel raisonné des connoissances humaines. Planches. Tome VII
Yverdon, Fortuné-Barthélémy de Félice, 1778

2 parties en un volume in-4 (250 x 182mm)

100 / 150 €

ILLUSTRATION : planches gravées probablement par Zimerli, représentant les divers instruments nécessaires à la composition et à l'impression ainsi que les opérations mises en oeuvre pour imprimer en lettres ou en taille-douce

RELIURE. Dos de toile noire. Tranches rouges

PROVENANCE : Marius Audin

Reliure défaits

Les planches gravées (accompagnées de leurs explications imprimées) illustrent les chapitres *Imprimerie en caractères* et *Imprimerie en taille-douce*, contenus dans le tome VII de l'*Encyclopédie* de Diderot et d'Alembert refondue et augmentée par le Professeur F.-B. de Félice qui dirigeait la Société typographique d'Yverdon

A-241

Alphabetum Armenum cum Oratione dominicali, Salutatione angelica, initio Evangelii S. Iohannis et Cantico poenitentiae

Rome, Congrégation de la Propagande, 1784

8 ouvrages en un volume in-8 (190 x 123mm)

1 000 / 1 500 €

Sont reliés à la suite : 7 autres livrets similaires de présentation de caractères exotiques gravés et utilisés par la même institution

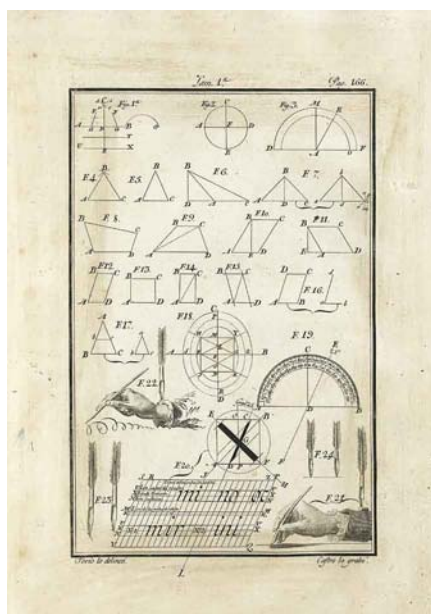
RELIURE. Cartonnage en papier gris

PROVENANCE : Justin Godard (ex-libris) -- Marius Audin (ex-dono)

REFERENCE : Birell & Garnett 14

Mouillures au bas des premiers feuillets

Ce livret de présentation des caractères arméniens fut gravé pour l'imprimerie de la Congrégation pontificale de la Propagande : alphabets, Oraison dominicale, Salutation angélique, début de l'Évangile de Saint Jean, et Cantique de la pénitence



A-242

A-242

TORIO DE LA RIVA Y
HERRERO, (Don Torquato)

*Arte de escribir por reglas y con
muestras*

Madrid, viuda de Don Joaquin
Ibarra, 1798

In-4 (285 x 196mm)

150 / 200 €

EDITION ORIGINALE

ILLUSTRATION : 58 planches gravées par Castro ou Asensio d'après Torio

RELIURE ESPAGNOLE DE L'EPOQUE. Basane brune, chaînette dorée en encadrement, dos à nerfs,
tranches rouges

REFERENCE : Morison, *Calligraphy 1535-1885*, Milano, 1962, p. 165 -- Palau 334355

*Manquent : le portrait du comte Trastamara, dédicataire de l'ouvrage, le feuillet de privilège, et la planche 38
remplacée par une photocopie ; coupure à la marge supérieure du frontispice sans atteinte au texte ; les planches 14 à
21 proviennent d'un autre exemplaire, plus petit ; réparation à la planche 19 ; le privilège de 1801 pour la seconde
édition a été inséré entre la page iv et la page v*

Ce traité de calligraphie est précédé d'un long chapitre consacré à l'histoire de l'écriture
depuis l'Antiquité

A-243

MOY, Charles Alexandre de
*Le Parfait alphabet, ou alphabet
analytique et raisonné des sons
articulés*

Paris, Knapen/Crapart, 1787

In-8 (195 x 120mm)

100 / 150 €

PARFAIT ÉTAT

EDITION ORIGINALE

RELIURE DE L'EPOQUE. Basane marbrée, dos long orné de motifs dorés

PROVENANCE : Comte Frédéric de Pourtalès (ex-libris)

Légers accidents

Chanoine honoraire et trésorier de la Sainte-Chapelle, l'auteur déplore *la grande
impréfection de notre orthographe actuel* et souhaite que *quelqu'un enfin prît la peine
de nous en donner une plus méthodique, exempt de toute bizarrerie, et fondé sur des règles
invariables puisées dans la nature même des sons articulés.*

A-244

GILLÉ, Joseph Gaspard
*Prospectus d'un nouveau manuel
typographique*

[Paris], Gillé, 1795-1804

In-4 (290x233 mm)

50 / 100 €

Une feuille pliée en deux

Pli fendu

Cette maison jouera un rôle important dans l'histoire de la typographie romantique.
Le dernier coup d'éclat de Balzac imprimeur sera le rachat, en septembre 1827, de cette
fameuse fonderie de caractères...



A-245

A-245

HARM, Johann
Cahier d'écolier
 [Montau (Prusse)], , [1799]
 In-8 (195x176 mm)
 500 / 800 €

Cahier manuscrit et enluminé d'un écolier prussien de la fin du XVIII^e siècle
 MANUSCRIT COLORIÉ
 ILLUSTRATION : 16 pages couvertes de dessins colorés et une centaine d'ornements, filigranes, fleurs, animaux, frises etc.
 RELIURE DE L'EPOQUE. Cartonnage, dos de basane

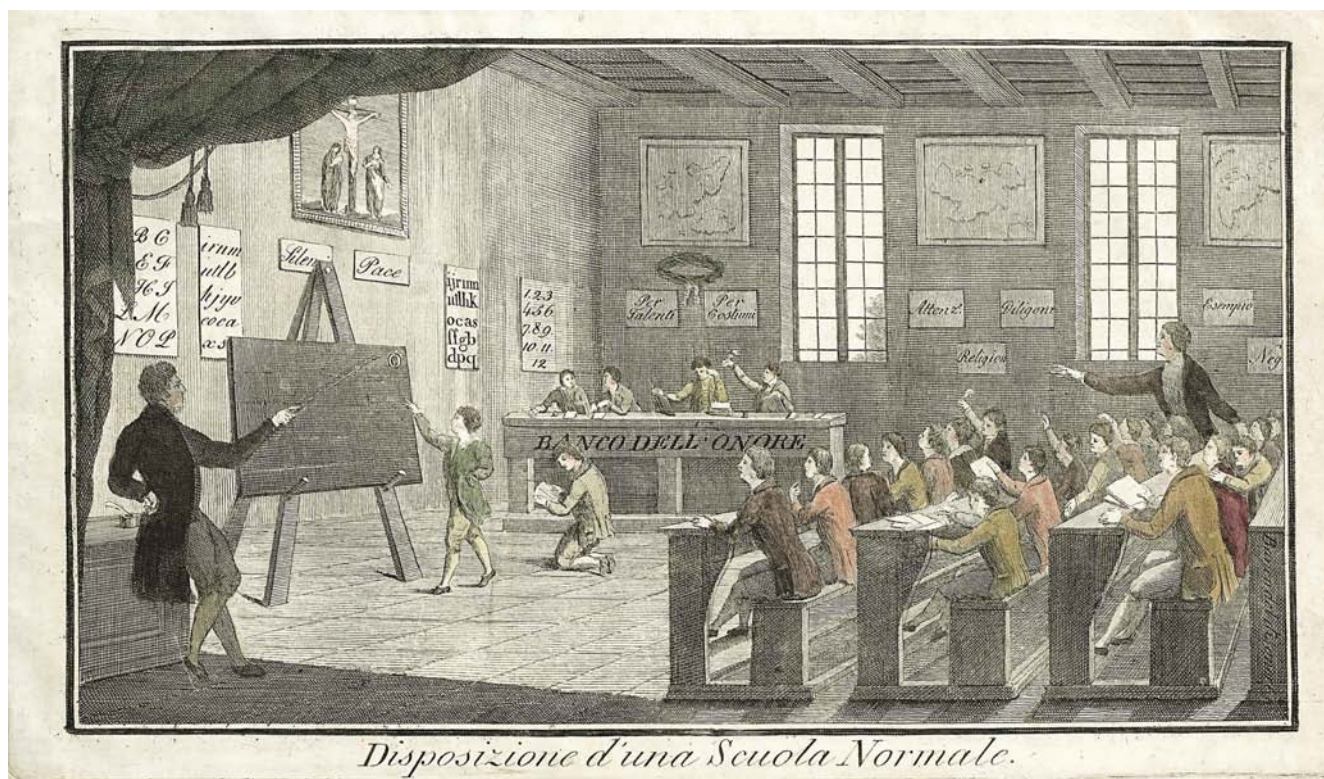
Ce cahier fut celui d'un petit Allemand de treize ans et demi vivant dans un village de l'ancienne Prusse, près de Gdansk, à la fin du XVIII^e siècle. Traitant tout du long d'arithmétique commerciale, ce cahier d'écolier rêveur mêle, aux austères colonnes de chiffres, des dessins de couleurs plein d'imagination

A-246

Epreuves des caractères français employés à l'Imprimerie impériale, à l'usage des protes et correcteurs
 [Paris], Imprimerie impériale, 1810
 In-8 (209 x 130mm)
 200 / 300 €

ILLUSTRATION : Vignette au titre, aux armoiries impériales, gravée sur bois par J. Besnard, nombreuses planches de caractères, vignettes et ornements typographiques
 Broché sous couverture cartonnée de couleur verte
 PROVENANCE : Marius Audin
 REFERENCE : Birrell & Garnett 49 (the types shown are of considerable importance)

Couverture fatiguée



A-247

A-247

BERTOLOTTI, Francesco
*Elementi d'abbaco Ad uso degli
 Scolari*

Milan, chez l'auteur, 1800

In-4 (225 x 336mm)

400 / 800 €

PARFAIT ÉTAT

ILLUSTRATION : une centaine de gravures montrant des modèles d'écritures, des alphabets et des ornements ; douze d'entre elles sont en couleurs

Ce recueil calligraphique fut conçu pour l'école normale milanaise, la *Scuola Normale Sant Agnese*

A-248

COUDERT, Pierre
Epreuves des caractères
 Bordeaux, Pierre Coudert, [1811]

In-folio (410x262 mm)

300 / 500 €

RARISSIME SPÉCIMEN D'IMPRESSION EN CARACTÈRES DORÉS DÉDIÉ AU ROI DE ROMÉ

9 ff., 3 derniers blancs
 En feuilles

Déchirures sans manque au bas des derniers feuillets blancs

Ce dithyrambe de 36 vers fut composé par cet *imprimeur à Bordeaux, éditeur-propriétaire* [sic] *du journal L'Indicateur, membre de la garde d'honneur de S.M. l'Empereur et Roi*



A-249

A-249

MOLÉ JEUNE

Armes de France et fleurs de lis

Paris, Molé jeune, 1815

In-plano pliant (498x369 mm)

200 / 300 €

TRÈS BELLE PLANCHE EN PARFAIT ÉTAT

[Avec :] Tarbé, E., *Fonderie de E. Tarbé, successeur de MoléI*, Paris, 1835

Spécimen typographique présentant 42 vignettes fleurdelisées et bandeaux gravés sur acier par Molé jeune qui avait formé le projet de graver lui-même tous les caractères d'une fonderie. Daté de 1815, cet hymne à l'emblème royal a dû être imprimé postérieurement au second retour de Louis XVIII, au mois de juillet. - Timbre royal circulaire à cinq centimes frappé en creux en haut de la planche

A-250

LÉGER

Caractères d'écriture de la Fonderie de Léger, graveur

Paris, Mame, [1815]

In-plano pliant (607x460 mm)

150 / 200 €

BÂTARDES, ANGLAISES ET RONDES

REFERENCE : Audin, 206

PROVENANCE : Marius Audin

Léger était le neveu de Pierre-François Didot

A-251

DIDOT, Firmin

Feuille d'épreuve n° 4

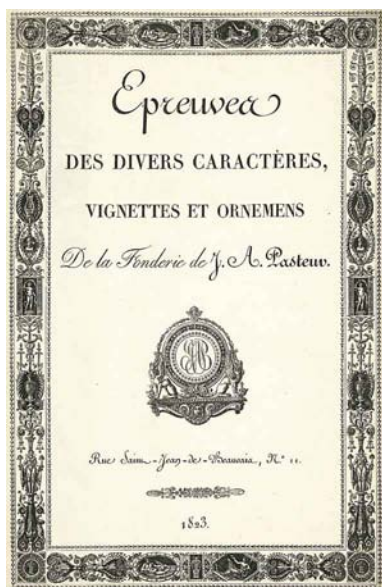
Paris, Firmin Didot, 1816

Une feuille in-folio (438 x 565mm)

200 / 300 €

[Avec :] Didot, Firmin, *Feuille d'épreuve n° 8*, Paris, 1825 [avec :] Didot, Pierre, *Épître sur les progrès de l'imprimerie*, Paris, 1784 [avec :] Didot, Pierre, *Essai d'un nouveau caractère, offrant un Essai lyrique*, Paris, 1821 [avec :] Didot, Jules, *Avis relatif à l'emploi nouveau de deux nouveaux signes de ponctuation*, Paris, 1826

ILLUSTRATION : placard contenant 71 filets, vignettes et fleurons



A-252

A-252

PASTEUR, J. A

Epreuves des divers caractères, vignettes et ornemens

Paris, [Imprimerie Lebègue], 1823

In-folio (400 x 260mm)

150 / 200 €

A-253

JOHNSON, John

Typographia, or the Printer's Instructor

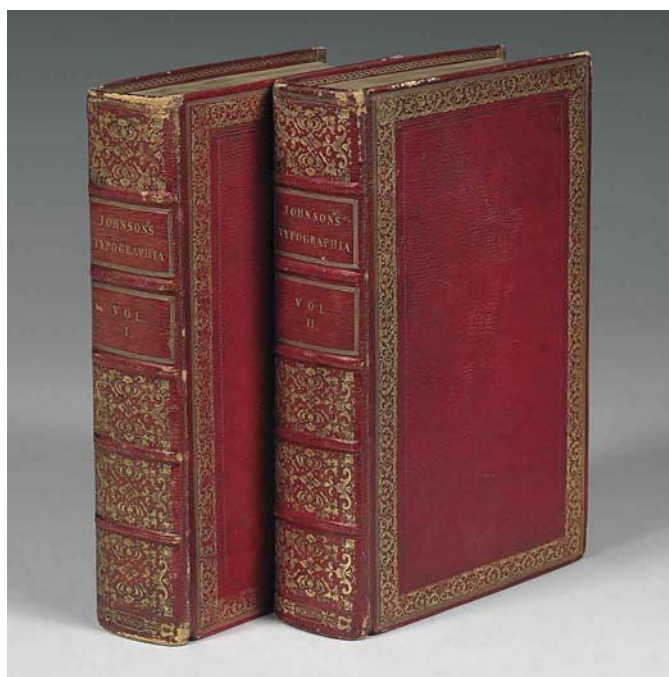
Londres, Logman et al. (Impr.

Johnson, 1824

2 volumes in-8

(210 x 132mm)

150 / 200 €



A-253

SPÉCIMENS DE PLUS DE MILLE VIGNETTES ET MOTIFS
TYPOGRAPHIQUES

Broché

Brochure partiellement décousue. Petites déchirures aux marges

Un grand nombre des spécimens dérivent de ceux de Pierres de 1785 qui avaient été gravés sur bois d'après les dessins de Leclerc par Jean-Baptiste-Michel Papillon, et qui donnaient une idée parfaite de l'ensemble des ornements utilisés en France jusqu'à la Révolution. On trouve dans ce matériel le sceau des Etats-Unis d'Amérique que Pierres avait créé pour l'usage de Benjamin Franklin et qui apparaît dans les spécimens utilisés par celui-ci vers 1790. Le recueil contient également de nombreuses pièces de la fonderie de Gillé fils, de 1808

TIRAGE : cet exemplaire, étant destiné à un membre du Roxburghe Club, comporte une page de titre gravée supplémentaire pour chacun des volumes.

ILLUSTRATION : 1 page de titre et 1 portrait gravé sur acier en tête de chaque volume, nombreuses figures dans le texte du second volume

RELIURES DE L'EPOQUE. Maroquin rouge à grain long, encadrement et filets dorés, dos à nerfs orné, tranches dorées

PROVENANCE : Lord Crewe (ex-libris) -- E. Davenport (ex-dono manuscrit daté du 16 septembre 1825)

REFERENCE : Bigmore-Wyman, II, pp. 371-373 -- Birrell & Garnett 227

Quelques rousseurs au début du premier volume

Il s'agit là d'un des plus célèbres manuels de typographie en langue anglaise, composé par un maître-imprimeur du début du dix-neuvième siècle, qui s'opposa à l'introduction de la stéréotypie et de la presse mécanique. Le premier volume traite de l'aspect historique, avec des biographies des premiers imprimeurs anglais, depuis Caxton jusqu'à la fin du seizième siècle, et le second de la partie technique, avec de nombreuses figures explicatives dans le texte.