



A-275

A-275

NEBIOLO

Campionario. Caratteri di legno

Turino, Fonderia di Carateri

Nebiolo & Comp., [1900]

In-folio (330 x 485mm)

200 / 300 €

**TRÈS IMPORTANT ENSEMBLE DE SPÉCIMENS DE CARACTÈRES
DE LA FONDERIE TURINOISE NEBIOLO**

[avec:] 15 autres livrets ou recueils de spécimens de la fonderie Nebiolo, couvrant les années 1920-1931. Certains présentent plusieurs milliers de compositions typographiques et d'ornements. De nombreuses planches sont tirées en couleurs

Broché

PROVENANCE : Marius Audin

Déchirures à la marge de la couverture. Brochure décollée

Spécimen de tous les caractères en bois pour affiches de la fonderie Nebiolo & Comp.

A-276

ALLAINGUILLAUME & CIE.

Spécimen-album

Paris, Fonderie Allainguillaume &

Cie, 1900

2 volumes in-folio

(313 x 242mm)

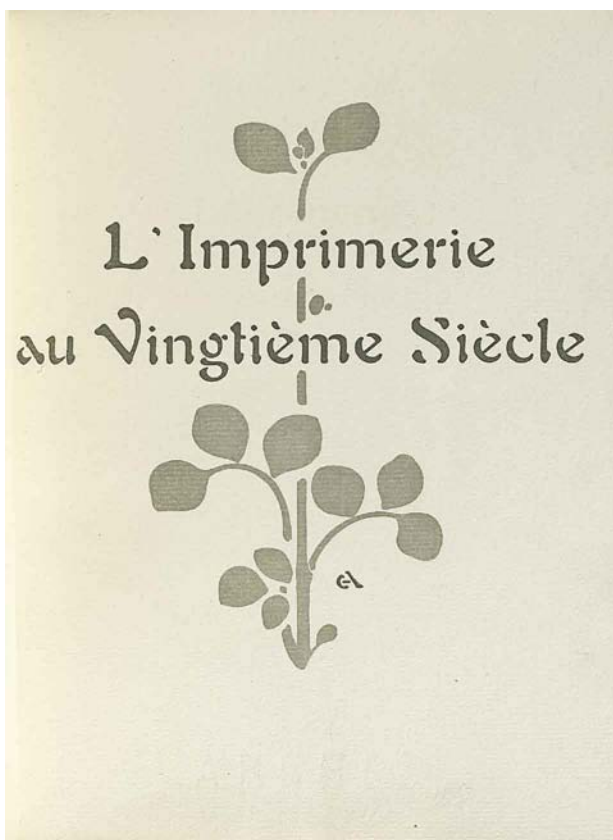
100 / 150 €

RELIURE DE L'ÉDITEUR. Toile rouge illustrée, dos de percaline verte

PROVENANCE : Marius Audin

Les deux volumes constituant ce lot sont identiques

Huit premières divisions du spécimen général de la fonderie typographique Allainguillaume & Cie, successeurs de Gustave Mayeur.

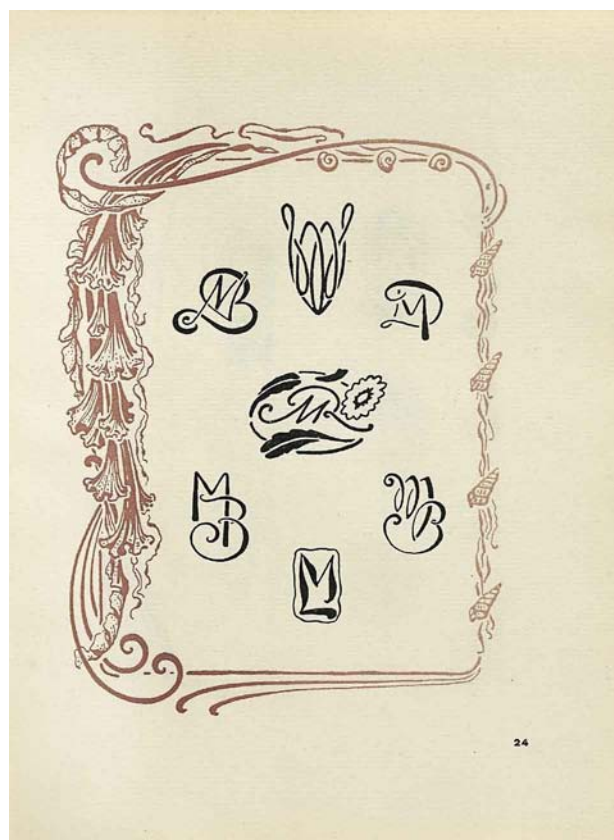


A-277

A-277

MARTY, André
L'Imprimerie et les Procédés de Gravure au Vingtième Siècle
 Paris, Chez l'Auteur, 1906
 In-4 (270 x 210mm)

150 / 200 €



A-279

EDITION ORIGINALE

ILLUSTRATION : reproduction, sur diverses sortes de papier de luxe, de 40 estampes à pleine page
 TIRAGE unique à 100 exemplaires sur papier d'Arches. Celui-ci numéroté 14
 Broché sous couverture mobile

Cet ouvrage rare explique de manière particulièrement claire et accessible pour les non-initiés les différents procédés de reproduction de textes et d'images encore en usage au début du XX^e siècle : gravure sur bois, reliefs chimiques, composition typographique, taille-douce, lithographie, phototypie, procédés spéciaux, papiers et encres, etc.

A-278

ENSCHEDÉ, Charles
Fonderies de caractères et leur matériel dans les Pays-Bas du XV^e au XIX^e siècle
 Haarlem, Héritiers de F. Bohn, 1908
 In-folio (372 x 280mm)

200 / 300 €

SPÉCIMENS DE CARACTÈRES DE LA FONDERIE JOHANNES ENSCHEDÉ

[avec :] *Spécimen des Lettres françaises dites Caractères de Civilité des XV^e et XVI^e siècles*, Haarlem, 1926, in-4 [avec :] *Fonderies de caractères et leur matériel dans les Pays-Bas du XV^e au XIX^e siècle*, Haarlem, 1908, prospectus dépliant in-plano [avec :] *Spécimen de caractères flamands et d'initiales gothiques du XV^e siècle*, Haarlem, 1925 [avec :] *A Selection of types from six centuries*, Haarlem, 1930 [avec :] *La Maison Enschedé 1703-1953*, Haarlem, 1953

RELIURE DE L'EDITEUR. Bradel en toile ocre à décor doré

Ouvrage monumental sur l'imprimerie néerlandaise, constitué d'après les matrices et les caractères de l'ancienne fonderie Johannes Enschedé, créée au début du XVIII^e siècle. Les 519 reproductions d'alphabets comportent des milliers de caractères, d'ornements et d'images accompagnés de commentaires détaillés. Ceux-ci analysent non seulement la création de chacun de ces objets typographique mais s'étendent également sur les diverses utilisations qui en ont été faites.

A-279

BELVILLE, Eugène
Monogrammes. Cachets, marques, ex-libris
Paris, Devambez, 1909
In-8 (212 x 162mm)
150 / 200 €

RAVISSANT RECUEIL DE MONOGRAMMES ART NOUVEAU

EDITION ORIGINALE.
TIRAGE à 520 exemplaires. Celui-ci, numéroté 179, un des 500 sur hollande signé par l'auteur
ILLUSTRATION : 79 cachets et ex-libris monogrammatiques, à pleine page, reproduits en couleurs.
Broché sous couverture d'origine.

Dos abîmé. Tache d'encre bleue à la page 6

Ces monogrammes furent composés et dessinés par le peintre Eugène Belville (1863-1936) qui dirigea l'Ecole des Arts appliqués à l'Industrie. Dessinées dans le plus pur style art nouveau, ces fantaisies graphiques, disposées à raison de six par page et serties d'encadrements chaque fois différents, ont nécessité un tirage page à page des planches

A-280

FONDERIE CASLON
Tout ce qui est nécessaire à un imprimeur se trouve ici
Paris, Fonderie Caslon, 1910
10 parties en 1 volume
in-folio (310 x 240mm)
150 / 200 €

[avec:] 5 livrets originaux de présentation de divers caractères de l'imprimerie Caslon 1910-1925

EDITION ORIGINALE.

Présentation du matériel d'imprimerie (caractères typographiques, machines et accessoires) en vente à la Fonderie Caslon.

Premier plat et six premiers feuillets détachés, dos abîmé.

A-281

IMPRIMERIE NATIONALE
Spécimens
Paris, Imprimerie Nationale, [1910]
In-8 (268 x 173mm)
50 / 100 €

Broché
PROVENANCE : Marius Audin

Très rare livret contenant les spécimens romains et italiques de Garamond, Grandjean, Jangeon, Luce, Jacquemin ancienne et nouvelle gravure

A-282

SOCIÉTÉ ALPINE DE BOIS
OUVRÉS
[Spécimen de vignettes et encadrements en bois]
Grenoble, Société alpine de bois ouvrés, [1910]
Affiche repliée (890 x 542mm)
100 / 150 €

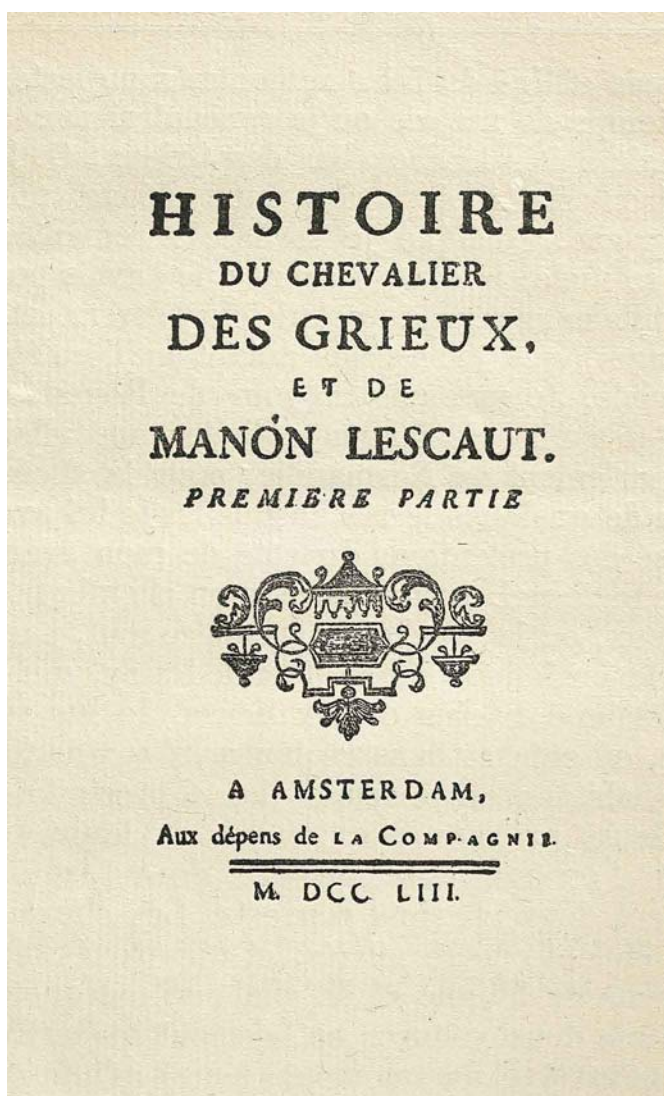
Légères perforations à la pliure

Prospectus publicitaire

A-283

SOCIÉTÉ ALPINE DE BOIS
OUVRÉS
Prix des garnitures en bois poirier huilé
Grenoble, Société alpine de bois ouvrés, [1910]
Feuille dépliant
(400 x 310mm)
50 / 100 €

Prospectus publicitaire



A-284

A-284

DARANTIÈRE, Maurice
Sensivent les caracteres et les impressions de Mavrice Darantiere de Diion imprimevr a lenseigne du joïeux labourevr

Dijon, Maurice Darantière, 1920
In-4 (270 x 220mm)

100 / 150 €

LIVRE LUDIQUE. TRÈS BON ÉTAT

Broché sous couverture de papier marbré

Spécimen typographique publié à l'occasion du centenaire de l'imprimerie Darantière. Les cinquantes premières pages de *Manon Lescaut* sont imprimées avec les différents caractères que possède l'imprimeur, du plus grand corps au plus petit.

A-285

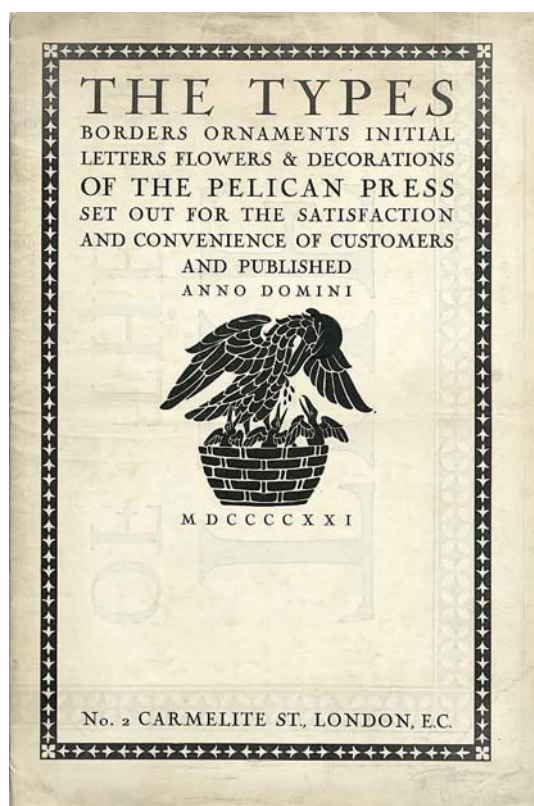
Archivio Tipografico XXVe année. Caratteri Giambattista Bodoni
Turino, Augusta, 1913

In-4 (295 x 230mm)

50 / 100 €

ILLUSTRATION. 17 reproductions photographiques de statues et de portraits de Bodoni
Broché sous cartonnage marbré
PROVENANCE : Marius Audin

Ce numéro double de la *revue technique trimestrielle dédiée aux arts graphiques* fut consacré à l'illustre imprimeur italien Bodoni à l'occasion du centenaire de sa mort



A-286

A-286

THE PELICAN PRESS

*The Types, Borders, Ornaments,
 Initial letters, Flowers & Decorations
 of the Pelican Press*

Londres, The Pelican Press, 1921

In-plano dépliant
 (1010 x 760mm)

150 / 200 €

GIGANTESQUE SPÉCIMEN DE CARACTÈRES ET ORNEMENTS TYPOGRAPHIQUES

PROVENANCE : Marius Audin

Cette imprimerie anglaise spécialisée dans la publicité fut dirigée par le célèbre historien du livre et de l'imprimé, Stanley Morison, de 1919 à 1921

A-287

THIBAUDEAU, Francis

*La Lettre d'imprimerie & 12 notices
 illustrées sur les arts du livre*

Paris, Au bureau de l'édition, 1921

In-8 (214 x 157mm)

150 / 200 €

EXEMPLAIRE PARFAITEMENT CONSERVÉ DANS SA RELIURE D'ORIGINE

[avec:] Thibaudeau, Francis, *Manuel Français de Typographie Moderne. Faisant suite à la Lettre d'Imprimerie*, Paris, 1924, relié par l'éditeur [avec:] idem, mais broché

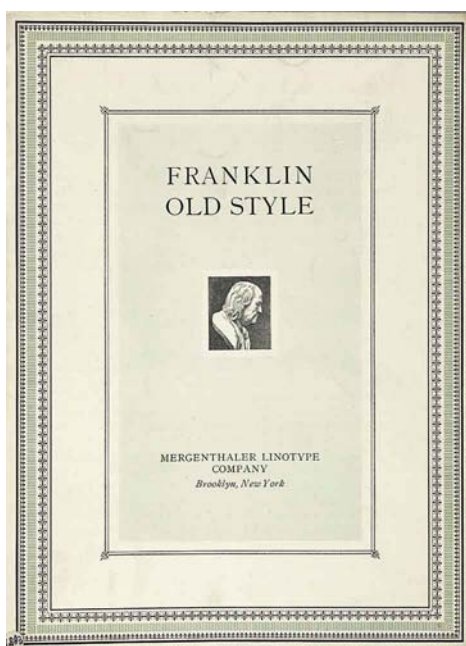
EDITION ORIGINALE

ILLUSTRATION : très nombreux exemples de caractères, de modèles de compositions, d'instruments et de machines typographiques

RELIURE DE L'ÉDITEUR. Toile bleue, tranches rouges

L'ouvrage porte au titre l'indication Tome second mais le premier volume - que l'on joint à celui-ci - ne parut que trois ans plus tard

L'auteur de cet ouvrage fut chef d'atelier de composition de Peignot puis de Deberny & Peignot de 1900 à 1925. Il traite ici du développement et de l'usage des caractères d'imprimerie français depuis le XVI^e siècle. Mais le contenu du livre dépasse de loin son intitulé, et après la Classification, on trouve encore un long développement sur Les arts du livre



A-288

A-288

MERGENTHALER LINOTYPE
COMPANY

*The Scotch Series, together with a
showing of initials, ornaments and
selected decorative material*

New-York, Mergenthaler Linotype
Company, 1922

In-4 (308 x 247mm)

200 / 300 €

[avec :] 15 livrets de spécimens de divers caractères de la fonderie américaine Mergenthaler, couvrant les années 1920-1928

Broché

PROVENANCE : Marius Audin

A-289

BERTIERI, RAFFAELLO, et Piero
Vanzetti

Il Carrattere «Umanistico»

Milan, Bertieri et Vanzetti, 1922

In-folio (320 x 242mm)

150 / 200 €

[avec :] un exemplaire du tirage ordinaire du même livre [avec :] Bertieri, Raffaello, *Lettera aperta al signor Edward E. Bartlett*, Milan, 1925 [deux fois le même exemplaire] [avec :] *Gli Amatori del Libro*, Milan, 1925 [avec :] Bertieri, Raffaello, *20 alfabeti brevemente illustrati*, Milan, 1933 [avec :] Urania, *Catalogo Generale fonderia Caratteri*, Milan, vers 1910

Broché

TIRAGE : un des 35 exemplaires de tête, avec les initiales en couleurs

PROVENANCE : Marius Audin

Luxeux spécimen, mis en page par Raffaello Bertieri, présentant le caractère «Umanistico» créé par le typographe américain William Dana Orcutt d'après l'écriture du calligraphe florentin de la fin du XV^e siècle, Antonio Sinibaldi, et racheté par l'imprimeur milanais Bertieri

A-290

AMERICAN TYPE FOUNDERS
COMPANY

*Jersey City, American Type Founders
company, 1923*

In-8 (257 x 175mm)

200 / 300 €

TRÈS BEL ENSEMBLE

[avec :] 37 livrets de l'*American Type Founders Company*, Jersey City, années 1921-1930

RELIURE DE L'ÉDITEUR. Maroquin bleu, dos à nerfs, tranches dorées

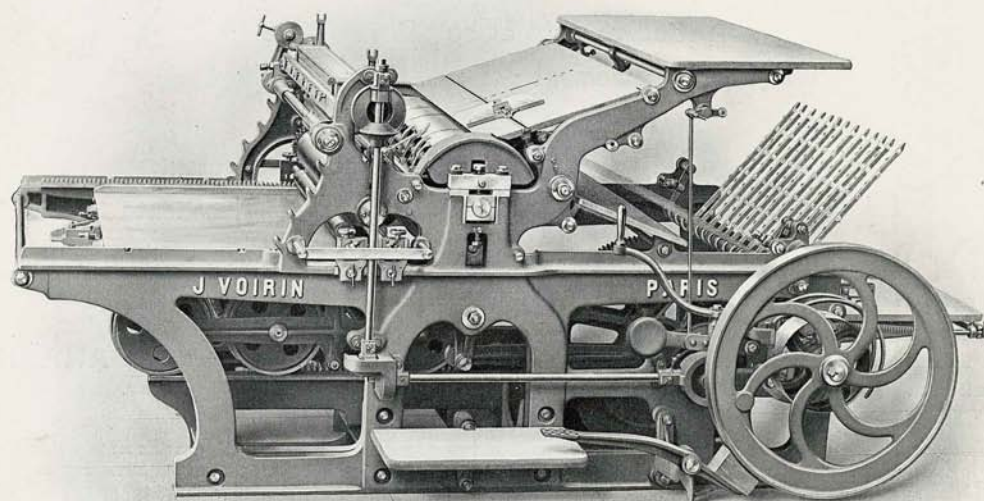
PROVENANCE : Marius Audin

Important catalogue général (caractères, ornements, matériel) de la plus grande fonderie américaine

“ DANAÏDE ”

PETITE MACHINE TYPOGRAPHIQUE
EN BLANC

à Encreage cylindrique
A GRANDE VITESSE
- - MODÈLE 1914 - -



ÉTABLISSEMENTS VOIRIN

15, 17, RUE MAYET - PARIS

USINES A PARIS

& A MONTAIGRE

Le présent tarif annule tous les précédents



A-291

A-291

AUGUSTA

*Catalogo Generale delle macchine per
tipografia e litografia*

Turino, Augusta, [1925]

In-16 (163 x 232mm)

100 / 150 €

[avec:] Oudshoorn, A., *Machines d'imprimerie*, Charenton-le-Pont, vers 1910 [avec:] Voirin, *Danaïde, petite machine typographique en blanc à encrage cylindrique à grande vitesse*, Lyon, 1914

ILLUSTRATION : 4 reproductions photographiques des établissements de Turin et de Milan

Broché sous couverture d'origine

PROVENANCE : Marius Audin

A-292

SCHÖNSCHRIFT, Bernhard

Bauersche Giesserei

*Frankfurt am Main, Bauersche
Giesserei und Schriftgiesserei Flinsch,
1925*

In-8 (262x191 mm)

200 / 300 €

[avec:] Scherer, Roman, *Spécimens typographiques de caractères en bois*, Lucerne, vers 1910 [avec:] Bauersche Giesserei, *Weiss-Fraktur. Die Schrift des Tempel-Verlag*, Frankfurt am Main, 1913 [avec:] Schelter & Giesecke, 3 livrets, années 1910, 1914, 1925 [avec:] Brockhaus, F. A., *Walbaum Schriften. Antiqua, Kursiv, Fraktur*, Leipzig, vers 1925 [avec:] Trattner, Johann Thomas, *Abdruck von denjenigen Röslein und Zierrathen*, Vienne, 1927 [avec:] Actiengesellschaft für Schriftgiesserei un Maschinenbau, *Messe Grotesk. Lichter Schnitt*, Offenbach am Main, vers 1930

Broché

PROVENANCE : Marius Audin

Spécimen du caractère calligraphique créé par le professeur Lucien Bernhard, de Berlin, pour la fonderie Giesserei, de Francfort