

Succession de Madame Michel Binoche

L i v r e s
E s t a m p e s

Mercredi 2 octobre 2019

Succession de Madame Michel Binoche

Bibliothèque de livres anciens, et modernes

Estampes du XVII^e au XX^e siècle

Vente aux enchères publiques

Hôtel Drouot - salle 4

Mercredi 2 octobre 2019 - 15h

A partir de 14h de nombreuses manettes et lots de livres anciens et modernes,
livres d'art seront mis en vente

Expositions publiques

Salle 4

Mardi 1^{er} octobre 2019 de 11h à 18h

et le matin de la vente de 11h à 12h

Hôtel Drouot, 9 rue Drouot 75009 Paris

FRAYSSE & ASSOCIÉS

Vincent Fraysse commissaire-priseur

O.V.V. agrément n°2002 035

Titulaire d'un office de

commissaire-priseur judiciaire à Paris

16 rue de la Banque - 75002 Paris

tél. : +33 (0)1 53 45 92 10

www.fraysse.net

BINOCHÉ et GIQUELLO

Alexandre Giquello commissaire-priseur

O.V.V. agrément n°2002 389

Titulaire d'un office de

commissaire-priseur judiciaire à Paris

5 rue La Boétie - 75008 Paris

tél. +33 (0)1 47 42 78 01

info@betg.fr - www.binocheetgiquello.com





121

Dominique COURVOISIER

Expert de la Bibliothèque nationale de France

Membre du Syndicat des Experts Professionnels en œuvres d'art

19, rue de Penthièvre – 75008 Paris

+33 (0)1 42 68 11 29

courvoisier.expert@orange.fr

Pour les lots 1 à 85

Hélène BONAFOUS-MURAT

Membre de la Compagnie Nationale des Experts

8, rue Saint-Marc – 75002 Paris

+33 (0)1 44 76 04 32

hbmurat@orange.fr

Pour les lots 86 à 123

Expert-assistant

Alexandre MAILLARD

Contacts :

Vincent FRAYSSE

tél. +33 (0)1 53 45 92 10 - contact@fraysse.net

Odile CAULE

tél. +33 (0)1 47 70 48 90 - o.caule@betg.fr

LIVRES ANCIENS

1

AVILER (Augustin-Charles d'). Cours d'Architecture qui comprend les ordres de Vignole avec des commentaires. Paris, Charles-Antoine Jombert, 1760. — Dictionnaire d'Architecture civile et hydraulique. Paris, Charles-Antoine Jombert, 1755. 2 volumes in-4, veau brun, dos ornés, pièces de titre rouges (*Reliure de l'époque*).

1 200/1 500 €

Frontispice de Bouchardon et nombreuses planches de Jean-Pierre Mariette.

Charnières frottées, frontispice brun.

2

BERNARDIN DE SAINT PIERRE (Jacques Henri). Études de la nature. Paris, Didot le jeune, Née de la Rochelle, De Senne, 1792. 4 volumes. — Vœux d'un solitaire. 1789. Ensemble 5 volumes in-12, basane racinée, dos orné, tranches jaunes mouchetées (*Reliure de l'époque*).

150/200 €

Orné de gravures et planches dépliantes.

3

CHOISEUL-GOUFFIER.

Voyage dans l'Empire Ottoman. Atlas seul de la seconde édition. 160 planches. In-folio, demi-chagrin noir, décor de filet.

800/1 000 €

De nombreuses planches très roussies.

4

CLOTILDE DE SURVILLE. Poésies, publiées par Ch. Vanderbourg. Paris, Henrichs, An IX, 1803. In-8, maroquin citron, petite dentelle dorée, dos orné d'un décor en écailles de poisson, pièce rouge, roulette intérieure, tranches dorées (*Reliure de l'époque*).

150/200 €

Édition originale de cette célèbre supercherie, ornée d'un frontispice gravé d'après J. Debret.

Charmant exemplaire, les feuillets de garde roussis par le gras de la peau.

5

CONDILLAC. Traité des sensations. Londres, Paris, De Bure l'aîné, 1754. 2 volumes in-12, veau blond, dos orné d'un décor à répétition de grenades, pièces rouges de titre et tomais, tranches rouges (*Reliure de l'époque*).

400/500 €

Édition originale.

Ex-libris manuscrit de l'époque sur les titres : *Mr de Miremont 2 vol.*



6

COYPEL (Antoine). La Galerie d'Enée au Palais Royal à Paris. In-folio, demi-veau brun.

500/600 €

15 planches.

7

HOWARD (John). Etat des prisons, des hôpitaux et des maisons de force. Paris, Lagrange, 1788. 2 volumes in-8, demi-basane fauve avec coins, pièces rouges et vertes, tranches rouges (*Reliure de l'époque*).

300/400 €

Portrait et 21 planches.

8

JEFFRIES (David). Traité des diamants et des perles. Paris, Debure, Tilliard, 1753. In-8, veau marbré, dos orné, tranches rouges. (*Reliure de l'époque*).

300/400 €

10 planches gravées montrant les diverses manières de tailler les diamants.

Dos frotté.

9

MANESSON MALLET (Allain). Les travaux de Mars, ou l'art de la guerre. Amsterdam, Janson à Waesbergue, 1684. 3 volumes in-8, veau brun, dos orné, tranches marbrées (*Reliure hollandaise de l'époque*). Planches.

400/600 €

10

MERCIER. Tableau de Paris. Amsterdam, 1783- 1788. 12 volumes in-8, demi-veau blond, pièces noires (*Reliure vers 1870*).

200/300 €

11

OVIDE. Les Métamorphoses. *Paris, Nyon, Didot...*, 1738. 2 tomes en un volume in-4, veau marbré, armoiries, dos orné, tranches rouges (*Reliure de l'époque*).

500/600 €

2 frontispices et nombreuses planches à mi-page gravées par *Briot*.

EXEMPLAIRE AUX ARMES DE L'UNIVERSITÉ DE PARIS.

Ex-praemium conservé.

Reliure frottée, manque une coiffe, petite fente à un mors.

12

POUGET Fils. Traité des pierres précieuses. *Paris, chez l'auteur et chez Tilliard, 1712*. In-4, basane marbrée, dos orné, pièce de titre verte, tranches mouchetées de rouge (*Reliure de la fin du XVIII^e siècle*).

1 500/2 000 €

Frontispice et 79 planches gravées représentant des bijoux.

Exemplaire sans la dédicace qui manque presque toujours.

13

PRONTI (Domenico). Nuova Raccolta di 100 vedutine antiche della città di Roma et sue vicinanze [Della Vedutine Moderne]. *Rome, 1793*. 2 tomes en un volume in-4, veau raciné, dos orné, pièce rouge, tranches jaunes (*Reliure de l'époque*).

300/400 €

Frontispice et 10 vues à mi-page pour la Rome antique, frontispice et 50 vues à mi-page pour la Rome moderne.

14

RAMSAY (A.M.). Histoire du vicomte de Turenne, Maréchal Général des Armées du Roy. *Paris, Mazières et Garnier, 1735*. 2 volumes in-4, veau brun, dos orné, tranches rouges (*Reliure de l'époque*).

300/400 €

Beau portrait par *Meissonnier* gravé par de *Larmessin*, et 13 plans de bataille sur doubles pages.

Quelques feuillets préliminaires un peu roussis.

15

ROGISSART. Les Délices de l'Italie. *Leyde, Pierre Vander Aa, 1706*. 3 volumes in-12, veau brun de l'époque, dos orné, tranches mouchetées (*Reliure de l'époque*).

300/500 €

Nombreuses vues.

16

SAINT-SIMON. Mémoires complets et authentiques sur le siècle de Louis XIV et la Régence. *Paris, Barba, 1856*. 20 volumes in-8, demi-chagrin brun de l'époque.

300/400 €

17

SAINTE BIBLE (La) en latin et en français. *Paris, Despres, Desessartz, 1715*. 3 volumes in-folio, veau fauve, triple filet, dos orné avec chiffre répété et étiquette de classement, tranches rouges, (*Reliure de l'époque*).

400/500 €

EXEMPLAIRE AU CHIFFRE DE JEAN-PAUL BIGNON, BIBLIOTHÉCAIRE DU ROI.

Charnières fendues, reliures frottées et coins restaurés.

18

TABLEAU DES MAÎTRES ET MARCHANDS, verriers, fayenciers, émailleurs... suivant l'ordre de leur réception pour l'année 1790. *Paris, Valleyre l'aîné, 1790*. In-16, veau fauve, armorial frappé à froid sur le plat.

100/150 €

Relié à la suite : *Petites étrennes du Chrétien et calendrier pour 1790*.

Reliure usagée.

19

THOMASSIN (Simon). Recueil des statues, groupes, fontaines du château & parc de Versailles. *La Haye, R. Alberts, 1724*. In-4, veau brun, dos orné, tranches mouchetées (*Reliure de l'époque*).

200/300 €

Frontispice, beau plan dépliant du parc de Versailles, et 218 figures gravées par *Thomassin*.

Traces de mouillure sur le dernier caisson du dos, fente.

20

THOU (Jacques-Auguste de). Histoire universelle depuis 1543 jusqu'en 1607. *Londres, 1734*. 16 volumes in-4, veau granité, dos ornés, pièces de titre et de toison rouges, tranches mouchetées rouges (*Reliure de l'époque*).

1 000/1 500 €

Portrait de l'auteur.

On joint : *Mémoires de la vie de Jacques-Auguste de Thou*. Rotterdam, Reinierleers, 1711. Un volume in-4, veau marbré, dos orné (*Reliure de l'époque, usagée*).

21

VOLTAIRE. La Pucelle d'Orléans. *Paris, Didot le Jeune, 1795*. 2 volumes grand in-4, demi-chagrin rouge avec coins, tête jaspée, (*Reliure vers 1850*).

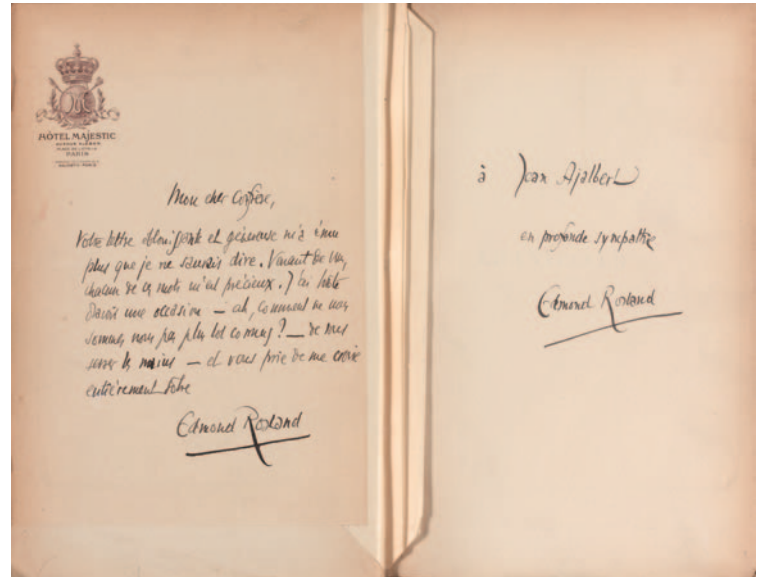
200/300 €

Portrait de Jeanne d'Arc et 21 figures de *Le Barbier, Marillier, Monnet et Monsiau*.

LIVRES XIX^e ET MODERNES



Ex-libris de Jean Ajalbert



24

22

AJALBERT. — **MAETERLINCK** (Maurice). Ensemble 5 volumes in-8, demi-percaline rouge et verte, couvertures (*Reliures de l'époque*).

200/300 €

Le Double jardin, Les Sept princesses, Le Trésor des humbles, La Mort, Aglavaine et Sélysette (lettre et billet autographes de Maeterlinck à Ajalbert).

Chaque volume porte UN ENVOI DE MAURICE MAETERLINCK À JEAN AJALBERT, la plupart avec son ex-libris.

23

AJALBERT. — **RÉGNIER** (Henri de). Ensemble 11 volumes in-8, demi-percaline rouge et marron, couvertures (*Reliures de l'époque*).

300/400 €

Le Trèfle noir, Aréthuse (billet autographe joint), *Poèmes* (lettre de 4 pages jointe), *Figures et caractères, Les Médailles d'argile, Tel qu'en Songe* (lettre autographe jointe), *L'Amphisbène, Les Vacances d'un jeune homme sage, Les Jeux rustiques et divins, La Double maîtresse, La Canne de jaspe*.

Certains titres sont en édition originale. Chaque volume porte UN ENVOI D'HENRI DE RÉGNIER À JEAN AJALBERT, la plupart avec son ex-libris.

24

AJALBERT. — **ROSTAND** (Edmond). *Chantecler*. Pièce en quatre actes, en vers. *Paris, Charpentier et Fasquelle, 1910*. In-12, bradel demi-percaline bordeaux, pièce de titre noire, couverture (*Reliure de l'époque*).

150/200 €

Mention de deuxième mille (les 1000 premiers, au format in-8, reçurent la célèbre reliure de Lalique).

ENVOI AUTOGRAPHE DE L'AUTEUR à Jean Ajalbert en profonde sympathie, et jointe, lettre de remerciements adressée au même, conservateur du château de Malmaison : *votre lettre éblouissante et généreuse m'a ému plus que je ne saurais dire. Venant de vous chacun de ces mots m'est précieux...*

25

AJALBERT. — **TAILHADE** (Laurent). Ensemble 3 volumes in-8, demi-percaline bleue et verte, couvertures (*Reliures de l'époque*).

150/200 €

Plâtres et Marbres, Poèmes aristophanesques (lettre autographe jointe), *Poèmes élégiaques*.

Chaque volume porte UN ENVOI DE LAURENT TAILHADE À JEAN AJALBERT.

Plats abîmés.

26

AJALBERT. — **VERHAEREN** (Émile). *Les Villes Tentaculaires. Bruxelles, Edmond Deman, 1895*. In-8, demi-percaline vert sapin, couverture (*Reliure de l'époque*).

150/200 €

Édition originale.

Exemplaire sur vélin teinté, portant UN ENVOI AUTOGRAPHE DE L'AUTEUR À JEAN AJALBERT.

Piqûres.

27

AJALBERT. Ensemble 8 volumes in-8, demi-percaline verte, bleu ciel et bleu marine, l'un en toile décorée, couvertures (*Reliures vers 1900*).

200/300 €

Ernest Raynaud : *La Tour d'ivoire* (billet autographe joint, envoi autographe), *Le Signe* (envoi), *La Couronne des jours* (envoi), *Les Cornes du faune*, *L'Apothéose de Jean Moreas* (envoi), *Le Signe* (envoi).

Henri Rochefort : *La Lanterne*, *Les Petits mystères de l'Hôtel des Ventes*.

28

ALBUM DE L'ARTISTE. 1858. In-4, demi-chagrin vert, pleine toile portant le titre (*Reliure de l'époque*).

300/500 €

52 planches dont plusieurs lithographies de *Célestin Nanteuil*, Dante gravée par *Henriet*, d'après *Delacroix*, Margot la critique par *Bracquemond*, et 2 gravures de *Méryon* : *Le Petit Pont* et *La Tour de l'horloge*.

29

ARBAUD (Joseph d'). *La bête du Vaccarès.* Paris, Grasset, 1926. In-12, broché, étui.

300/400 €

Édition originale.

UN DES 10 EXEMPLAIRES SUR JAPON.

EXEMPLAIRE UNIQUE, COMPRENANT 12 AQUARELLES ORIGINALES, celle du frontispice signée des initiales JG.

30

ARNOULD. *Les Jésuites depuis leur origine jusqu'à nos jours.* Paris, Michel Levy frères, 1846. 2 volumes grand in-8, demi-maroquin bordeaux avec coins, dos orné, tête dorée, couverture et dos (*Bellevallée*).

150/200 €

Édition illustrée de nombreuses planches. Prospectus joint.

31

AYMÉ (Marcel). *Travelingue.* Paris, Gallimard, 1945. In-8, broché, chemise, étui.

100/150 €

Eaux-fortes de *Claude Lepape*. Tirage à 395 exemplaires, celui-ci sur vélin de Rives.

Étui sali.

32

BALZAC (Honoré de). *Les Chouans.* Paris, Émile Testard, 1890. In-4, demi-maroquin avec coins, dos à décor mosaïqué parlant, tête dorée, couverture et dos (*Affolter*).

80/100 €

Illustrations de *Julien Le Blant* gravées sur bois par *Léveillé*. Mouillures.

33

BARRÈS (Maurice). *La Mort de Venise.* Paris, Devambez, 1926. Grand in-4, demi-chagrin beige avec coins, couverture et dos, tête dorée (*Reliure de l'époque*).

100/150 €

Illustré de 26 eaux-fortes de *Edgar Chahine*.

Tirage à 231 exemplaires, celui-ci sur vélin d'Arches.

Reliure passée.



34

34

BARRÈS (Maurice). *Du Sang de la volupté et de la mort.* Paris, Hippocrate et ses amis, 1953. In-folio, en feuilles, chemise, étui.

500/600 €

26 lithographies de *Yves Brayer*.

Tirage à 120 exemplaires, celui-ci enrichi d'UNE GOUACHE ORIGINALE SIGNÉE de l'artiste, 2 décompositions des couleurs d'une planche, 2 menus du dîner *Hippocrate et ses amis* illustrés d'une lithographie signée par Brayer, datée du 5 mars 1953, et d'UNE LETTRE AUTOGRAPHE de Philippe Barrès.

35

BARRIE. *Piter Pan dans les jardins de Kensington.* Paris, Hachette, 1907. Petit in-4, cartonnage brique de l'éditeur.

150/200 €

Illustrations en couleurs d'*Arthur Rackham*.

Accroc au dos.



36

36
BATAILLE (Henri). *Têtes et pensées*. Paris, Ollendorff, 1901. In-folio, en feuilles, portefeuille de l'éditeur.
 500/600 €

22 lithographies représentant les écrivains contemporains : André Gide, Tristan Bernard, Jean Lorrain, Paul Fort, Montesquiou, Jules Renard, Jean de Tinan, etc.

UN DES 50 EXEMPLAIRES SUR JAPON AVEC 2 SUITES SUR CHINE.

37
BAUDELAIRE (Charles). *Les Fleurs du Mal*. Paris, Presses de la Cité, 1945. In-8, veau orangé estampé, sur les plats, plaque dorée à décor de femme nue allongée, dos lisse titré, tête dorée, couverture et dos (René Kieffer).

800/1 000 €

EXEMPLAIRE UNIQUE, ENRICHISSEMENT DE 26 GOUACHES ORIGINALES de Nicolas Issaev.

38
BRISSON (Pierre). *Le Lierre*. Paris, André Sauret, 1953. In-4, en feuilles, chemise, étui.

300/400 €

Eaux-fortes de *Dunoyer de Segonzac*.

Tirage à 108 exemplaires, celui-ci sur vélin d'Arches, signé par l'auteur et l'artiste.



37

39
BURTY (Philippe). *Eaux-fortes de Jules de Goncourt*. Paris, Burty, 1876. In-folio, en feuilles, chemise à rabats de l'éditeur.
 400/500 €

20 eaux-fortes.

40
CARTERET. *Le Trésor du bibliophile romantique et moderne. 1801-1875*. Paris, Carteret, 1924. 4 volumes grand in-8, demi-marroquin rouge avec coins, dos orné, tête dorée, couverture et dos (Gruel).
 200/300 €

Joliment relié par Gruel.

41
CARTERET. *Le Trésor du bibliophile. Livres illustrés modernes. 1875-1945*. Paris, Carteret, 1946-1948. 5 volumes grand in-8, demi-marroquin bordeaux avec coins, dos orné, tête dorée, couverture et dos (Septier).
 200/300 €

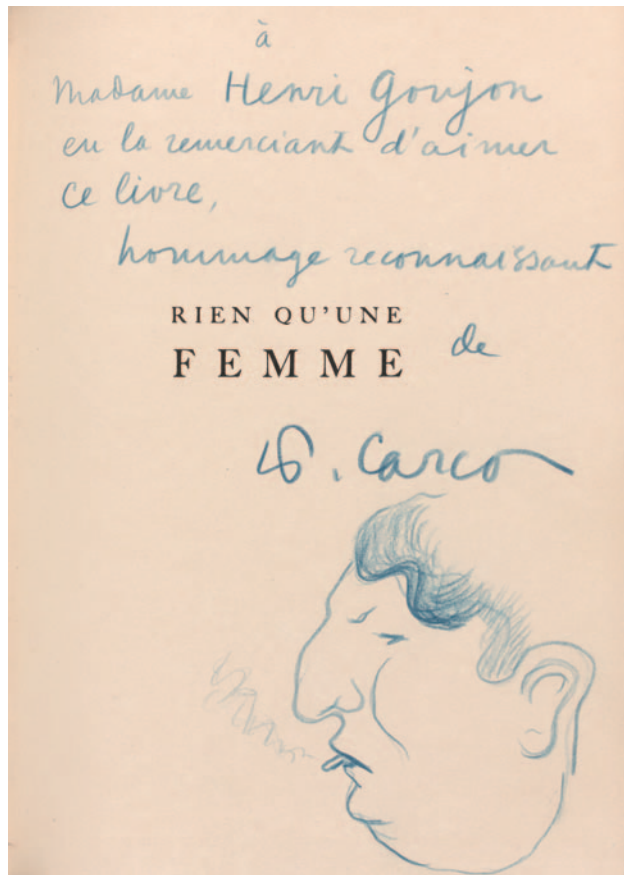
Un des 150 exemplaires sur papier vélin Marais. Quelques frottements et éraflures à la reliure.

42
CARCO (Francis). *Les Innocents*. Paris, La Renaissance du livre, 1921. In-4, marroquin gris, janséniste, dos à nerfs titré or, filets intérieurs, tête dorée, couverture et dos (L. Bernard).
 200/300 €

Illustrations de *Chas Laborde*.

Exemplaire numéroté sur vélin pur fil Lafuma.

Dos passé.



43

43
CARCO (Francis). Rien qu'une femme. *Paris, G. Crès et Cie, 1923*. In-4, maroquin gris à décor de bandes obliques rouge et noir, encadrement intérieur orné d'un listel noir, tranches dorées (*Reliure de l'époque*).

200/300 €

Eaux-fortes de *Maurice Asselin*.

UN DES 17 EXEMPLAIRES DE TÊTE SUR VIEUX JAPON enrichi de 3 suites, une gravure d'essai et un dessin aquarellé signé. ENVOI DE L'AUTEUR AU CRAYON BLEU, AGRÉMENTÉ DE SON AUTO PORTRAIT : à *Madame Henri Goujon en la remerciant d'aimer ce livre, hommage reconnaissant de F. Carco*.

44
CERVANTÈS. L'Ingénieux Hidalgo Don Quichotte de la Manche. *Paris, Hachette, 1869*. 2 volumes grand in-4, percaline décorée de l'éditeur.

200/300 €

370 compositions de *Gustave Doré*.

45

CHAGALL. — LES SEPT PÉCHÉS CAPITAUX. Eaux-fortes de Marc Chagall. *Paris, Simon Kra, 1926*. In-4, broché, chemise, étui.

3 000/4 000 €

Édition originale, illustrée de 15 eaux-fortes originales hors texte de *Marc Chagall*.

Ouvrage collectif comprenant sept nouvelles de Jean Giraudoux (*L'Orgueil*), Paul Morand (*L'Avarice*), Pierre Mac Orlan (*La Luxure*), André Salmon (*L'Envie*), Max Jacob (*La Gourmandise*), Jacques de Lacretelle (*La Colère*) et Joseph Kessel (*La Paresse*).

Un des 44 exemplaires sur hollande comportant une suite des 15 eaux-fortes en bistre et une planche libre supplémentaire.

46

CHEVRILLON (André). Le Crépuscule de l'Islam. *Paris, l'Artiste, 1930*. In-4, en feuilles, chemise, étui.

200/300 €

36 eaux-fortes originales du peintre-graveur *Lobel-Riche*.

Un des 150 exemplaires sur vélin d'Arches à deux états, dont un avec remarques.

47

RECUEIL CLAIRAMBAULT MAUREPAS. Chansonnier historique du XVIII^e siècle. *Paris, A. Quantin, 1879-1884*. 10 volumes in-12, demi-chagrin rouge, dos orné, tête dorée (*Reliure de l'époque*)

150/200 €

Nombreux portraits. Dos un peu sali.

48

COLETTE. Le Voyage égoïste. *Paris, Helleu et Sergent, 1922*. Grand in-8, en feuilles, couverture à rabats, chemise à rabats, étui demi-veau décoré.

200/300 €

Édition originale, illustrée de 12 lithographies originales de *Charles Guérin*.

Tirage à 310 exemplaires sur vélin d'Arches, celui-ci comportant une suite sur chine des décompositions des couleurs de chaque planche.

ENVOI AUTOGRAPHE DE COLETTE.



45

49

DANTE. L'Enfer. Le Paradis. Le Purgatoire. Paris, Hachette, 1885. 2 volumes in-folio, demi-percaline verte avec coins (Reliure moderne).

150/200 €

Nombreuses illustrations de *Gustave Doré*.

50

DASCHKOFF (Princesse). Mémoires. Paris, A. Franck, 1859. 4 volumes in-12, demi-marouquin à long grain bleu, dos orné, tête marbrée.

100/150 €

Édition originale des *Mémoires* de la dame d'honneur de l'impératrice Catherine II.

CHARMANT EXEMPLAIRE du marquis de Roys, dont les armoiries sont frappées et répétées au dos.

51

[DOUCET (Jacques)]. Collection Jacques Doucet. Paris, 1912. 3 volumes in-4, brochés, étui.

100/200 €

Catalogue de la vente de la collection Jacques Doucet à la galerie Georges Petit, du 5 au 8 juin 1912 : dessins et pastels, sculptures et tableaux, meubles et objets d'art.

Catalogues annotés des prix d'adjudication et du nom des acheteurs.



55

52
HUGO (Victor). *Les Misérables*, 5^{ème} édition. Paris, Pagnière, 1862. 10 volumes in-8, demi-chagrin vert, dos orné. Petit accroc à deux coiffes.

150/200 €

53
JAMMES (Francis). *Clara d'Ellébeuse ou l'Histoire d'une ancienne jeune fille*. Paris, Mercure de France, 1912. In-4 broché, couverture illustrée, chemise, étui.

150/200 €

Illustrations en couleurs de *Robert Bonfils*.
 UN DES 50 EXEMPLAIRES DE TÊTE SUR JAPON.

54
JANIN (Jules). *Un Été à Paris. — Un Hiver à Paris*. Paris, Curmer, Aubert, 1843. Ensemble 2 volumes in-8, demi-marquain à long grain bordeaux avec coins, dos orné, tête dorée, couverture et dos (*Carayon*).

200/300 €

Illustrations d'*Eugène Lami*. Deux couvertures de livraison.

55
KOUPRINE (Alexandre). *La Fosse aux filles*. Paris, Editions Mornay, 1926. In-4, broché, chemise, étui titré.

1 000/1 500 €

UN DES 5 EXEMPLAIRES DE TÊTE SUR JAPON, renfermant dans une chemise à rabats, une partie des originaux de *Lebedeff*: PAGES DE MAQUETTE ANNOTÉES, DESSINS, AQUARELLES, CALQUE DE LA COUVERTURE, LETTRINES.

56
LAFON (Mary). *Les Aventures du Chevalier Jaufré et de la Belle Brunissende*. Paris, Librairie nouvelle, 1856. In-8, cartonnage percaline à décor mosaïqué de l'éditeur, tranches dorées (*Reliure de l'éditeur*).

400/500 €

20 gravures d'après *Gustave Doré*.

57
LA FONTAINE (Jean de). *Fables*. Paris, Hachette, 1867. 2 volumes in-folio, demi-marquain rouge avec coins (*Reliure d'époque*).

200/300 €

Nombreuses illustrations de *Gustave Doré*. Rousseurs.

58
LA FONTAINE (Jean de). *Les Amours de Psyché et de Cupidon*. Paris, La Cité des Livres, 1925. In-4, broché, étui.

100/150 €

UN DES 3 EXEMPLAIRES SUR JAPON IMPÉRIAL comprenant UNE AQUARELLE ORIGINALE signée et 3 suites des gravures par *Paul Véra*.

59
ESCHOLIER (Raymond). *Dansons la trompeuse*. Paris, la cité des livres, 1926. In-8, broché, chemise à rabats, étui.

500/600 €

Édition originale.

UN DES 20 EXEMPLAIRES SUR JAPON IMPÉRIAL.
 EXEMPLAIRE UNIQUE, ORNÉ DE PLUS DE 80 AQUARELLES ORIGINALES par *François de Marliave*.

60
ESCHOLIER (Raymond). *Victor Hugo artiste*. Paris, G. Grès et Cie, 1926. In-4, broché, chemise, étui.

150/200 €

Nombreuses illustrations.

UN DES 50 EXEMPLAIRES SUR JAPON, celui-ci hors commerce et nominatif pour Madame Goujou.

61

FLAUBERT (Gustave). *Madame Bovary*. Paris, *Louis Conard*, 1924. In-8, demi-marquin gris, décor mosaïqué occupant une partie des plats et représentant Madame Bovary dans un paysage, tête dorée, couverture et dos (*L. Loir*- mosaïque signée *H. Lehaye*).

200/300 €

Quelques annotations au crayon de couleurs.
CHARMANTE RELIURE.



59

62

FRANCE (Anatole). *Œuvres complètes*. Paris, *Calmann-Lévy*, 1925. 20 volumes grand in-8, demi-marquin vert avec coins (*Reliure de l'époque*).

150/200 €

Avec une suite sur chine des illustrations. Dos passés.



61

63

GOLDSMITH (Olivier). *Histoire d'Angleterre*. Paris, *Houdaille*, 1837. 4 volumes grand in-8, demi-chagrin rouge, dos orné de fers dorés à froid (*Reliure de l'époque*).

200/300 €

Portraits et planches hors texte sur acier.
TRÈS CHARMANTE RELIURE DE L'ÉPOQUE, le dos très légèrement passé.

64

HERTZ (Henri). *Vers un monde volage*. Paris, *Marcel Seheur*, 1926. In-4, peau façonnée grise imitant la peau de serpent, avec au centre des plats une plaque carrée au palladium à décor d'une rosace, tête dorée (*Reliure non signée de René Kieffer*)

600/800 €

10 eaux-fortes originales hors texte par *Marcel Gromaire*.

UN DES 32 EXEMPLAIRES SUR JAPON SHIDZUOKA.
Dos et charnières frottés.



64



65

65
LECLÈRE (Paul). Venise, Seuil des eaux. Aquarelles de Van Dongen. Paris, *La Cité des Livres*, 1925. In-4, broché, étui.
 200/300 €

Aquarelles reproduites de *Kees Van Dongen*.
 UN DES 25 EXEMPLAIRES SUR JAPON.

66
LA MERVEILLEUSE HISTOIRE DE PAO-SE. Conte chinois. Paris, *Georges Servant*, 1925. In-4, en feuilles, portefeuille de l'éditeur.
 100/150 €

Illustrations en couleurs.

67
LORRAIN (Jean). Monsieur de Bougreton. Paris, *Devambez*, 1927. In-4, en feuilles, chemise, étui.
 150/200 €

16 eaux-fortes originales en couleurs gravées par *Drian*.
 UN DES 5 EXEMPLAIRES DE TÊTE SUR JAPON, avec 4 suites des eaux-fortes et une planche de cuivre accompagnée de tous ses dessins, croquis, essais, bon à tirer.
 On a ajouté à cet ensemble une planche ainsi que 3 eaux-fortes refusées.
 La planche de cuivre manque.

68
MIRBEAU (Octave). Dingo. Paris, *Ambroise Vollard*, 1924. In-folio, en feuilles, chemise, étui.
 1 000/1 200 €

55 eaux-fortes originales, dont 14 hors texte de *Pierre Bonnard*. Tirage à 370 exemplaires, celui-ci sur vergé d'Arches.
 Premier plat de la couverture bruni, petite déchirure sans atteinte à la gravure.



68

69
MONTESQUIEU. Lettres persanes. Paris, *Éditions de la Lampe d'or*, 1925. In-4, broché, couverture illustrée, étui.
 150/200 €

Illustrations de *Maurice de Beque*.
 UN DES 20 EXEMPLAIRES SUR JAPON IMPÉRIAL, avec une suite sur chine et une sur japon des gravures, toutes signées par l'artiste.

70
PARIS DANS SA SPLENDEUR. Paris, *Henri Charpentier*, 1861. 3 volumes in-folio, demi-chagrin brun, plats de toile chagrinée. Rousseurs.
 800/1 000 €

71
PARIS, SIÈGE ET COMMUNE, 1870-1871. Suite par Lalanne, Martial, Pierdon, Desbrosses et Yon. Paris, *A. Cadart*, s.d. In-folio, demi-marquain brun, tête dorée, couvertures (*Reliure de l'époque*).
 800/1 000 €
 84 eaux-fortes.

72
PHILIPON DE LA MADELAINE. L'Orléanais. Histoire des ducs et du duché d'Orléans. Paris, *Mallet et Cie*, 1845. In-8, demi-marquain bordeaux à long grain avec coins, dos orné, couverture et dos (*Canape*).
 200/300 €

Illustrations de *Baron, Français, Nanteuil, Rouargue*, etc.
 Prospectus ajouté.
 BEL EXEMPLAIRE de la bibliothèque Aristide Marie, avec ex-libris.



73

73
PHOTOGRAPHIE. — Album de maroquin brun à décor de ferronnerie en relief, 1867.

1 000/1 500 €

RICHE ET INTÉRESSANT ALBUM DE PORTRAITS DE PERSONNAGES du monde politique, littéraire (Hugo, Sand, Dumas père, Gautier, etc.), artistique (Delacroix, Ingres, Vernet, Courbet, Flandrin, etc.), musical (Verdi, Gounod, Rossini, Offenbach, Garnier, etc.) réalisés entre autres par Nadar, Mayer et Pierson, etc.

74

POUCHKINE (Alexandre). Boris Godounov. *Paris, Éditions de la Pléiade, 1925.* In-4, broché, chemise, étui.

800/1 000 €

Illustration de *V. Choukhaeff.*

UN DES 18 EXEMPLAIRES DE TÊTE SUR JAPON signé par l'éditeur, avec une suite en noir et une en couleurs.

75

QUARANTE CLICHÉS-GLACE de Corot, Daubigny, Delacroix, Millet, Rousseau tirés sur les plaques provenant de la collection de M. Cuvelier. *Sagot, 1921.* In-folio, en feuilles, emboîtage, portefeuille de l'éditeur.

2 000/3 000 €

Un des 150 exemplaires contenant une suite simple.

76

RICHAUD (André de). La Création du Monde. *Les Exemplaires, 1949.* In-4, en feuilles, emboîtage.

300/400 €

Illustrations de *Jean Lurçat.*

Tirage à 99 exemplaires hors commerce sur vélin d'Arches.

77

SAMAIN (Albert). Au Jardin de l'infante. Au Chariot d'or. Au flanc du Vase, Contes. *Paris, Mercure de France, 1911-1912.* Ensemble de 4 volumes in-8, maroquin bleu à décor de filets et d'un listel de maroquin vert, doublure de maroquin vert orné d'un décor doré différent pour chaque volume, couvertures et dos (*Pierre Picard*).

200/300 €

BEL EXEMPLAIRE EN RICHE RELIURE DOUBLÉE.
 Dos passés.



75



84

78
SÈVE (Maurice). Blasons, illustrations Pignon. — **SHAKESPEARE**. The Phoenix and the Turtle, illustration Gischia. — **AUVERGNE** (Martial d'). Prières pour les déshérités, illustration Fougeron. — **LA FONTAINE** (Jean de). Dies irae, illustration Desnoyer. — **RACINE**. Cantique spirituel, illustration Villon. *Paris, Raoul Mortier, 1945*. Ensemble 5 volumes in-folio, en feuilles, étuis.

200/300 €

79
SCOTT (Walter). Œuvres. *Paris, Furne et Gosselin, 1839*. 30 volumes demi-veau blond, dos orné, pièce de titre et tomaison rouges (*Reliure de l'époque*).

200/300 €

80
SUPERVIELLE (Jules). Phosphorescences. Gravures d'Herbert Lespinasse interprétées par Jules Supervielle. *Paris, Librairie de France, 1935*. In-folio, en feuilles, porte-feuille de l'éditeur

80/100 €

Tirage à 160 exemplaires.

81

THARAUD (Jérôme et Jean). L'An prochain à Jérusalem. *Paris, Lapina, 1929*. Grand in-4, en feuilles, chemise, étui.

200/300 €

Illustrations d'*André Sureda*.

UN DES 25 EXEMPLAIRES NUMÉROTÉS SUR JAPON, réimposés, signés par les auteurs et l'illustrateur.

Étui abîmé.

82

THARAUD (Jérôme et Jean). Un Royaume de Dieu. *Paris, Lapina, 1925*. Grand in-4 broché, non coupé, étui.

200/300 €

80 eaux-fortes originales de *Lucien Madrassi*.

UN DES 35 EXEMPLAIRES HORS COMMERCE SUR JAPON, signé par les auteurs et l'illustrateur.

3 suites des eaux-fortes dans un volume à part, étui.

Étui abîmé.

83

TOESCA. Laboureur en Brière. *Paris, Aux dépens des Beaux Livres – Grands Amis, 1959*. Grand in-4, broché à la chinoise, étui.

300/400 €

Nombreuses eaux-fortes de *Jean-Émile Laboureur*.

Tirage à 216 exemplaires, celui-ci un des 70 de collaborateurs.

84

VIRGILE. Les Géorgiques. *Paris, 1947*. 2 volumes in-folio en feuilles, chemise, étui.

400/500 €

Eaux-fortes originales de *Dunoyer de Segonzac*.

Tirage à 275 exemplaires.

Importantes rousseurs.

85

WILDE (Oscar). La Ballade de la geôle de Reading. *Paris, Javal et Bourdeaux, 1927*. In-4, en feuilles, chemise, étui de l'éditeur.

200/300 €

Illustrations en couleurs de *G. Cornélius*.

Tirage à 225 exemplaires sur japon.

86

Sébastien Leclerc (1637-1714)

L'Apothéose d'Isis. 1693. Eau-forte et burin. 215 x 339 mm. Préaud 444 (entre ix et x/x). Belle et rare épreuve avec les armes dans la tablette mais avant la lettre, cette dernière ajoutée à la plume et à l'encre sépia, rognée au coup de planche et à ras de la tablette. Joint : *L'Entrée d'Alexandre dans Babylone.* Eau-forte et burin. 372 x 242 mm. Préaud 457. Belle épreuve rognée au coup de planche mais bien complète de la tablette, du 4^e état (sur 7), avant modification de la tête d'Alexandre (encore de profil et non de trois-quarts). Petites épidermures (une dans la tablette). Ens. 2 p.

200 / 300 €



87

Rembrandt Harmensz. van Rijn (1606-1669)

Abraham Francen. Vers 1657. Eau-forte et pointe sèche. 208 x 158 mm. Bartsch 273. Belle épreuve sur vergé mécanique, d'un tirage Basan, rognée au coup de planche. Restes de colle le long des bords latéraux au verso. Ex-coll. A. Artaria (Lugt 33).

1 000 / 1 200 €





88

Jean Siméon Chardin (1699-1779) (d'après)

88
Le Château de carte (sic). Gravé par Filloeuil. À vue : 310 x 275 mm. Bocher 20. Belle épreuve sans marges apparentes. Oxydation sous le passe-partout. Cadre.

300 / 400 €

89
La Gouvernante. 1739. Gravé par Lépicié. 265 x 365 mm. Bocher 24. Belle épreuve oxydée. Marges étroites. Cadre.

180 / 200 €



92



90

90
Jeune fille à la raquette. 1742. Gravé par Lépicié. 210 x 282 mm. Bocher 29. Belle épreuve. Rousseurs claires éparses. Marges. Cadre.

300 / 400 €

91
La Mère laborieuse. 1740. Gravé par Lépicié. 252 x 365 mm. Bocher 34. Épreuve rognée au sujet mais complète de la tablette, empoussiérée, doublée sur vélin (ce dernier oxydé), avec coup de planche rajouté. Petites taches. Cadre. Joint : *La Bonne éducation*. 1740. Gravé par Le Bas. À vue : 320 x 270 mm. Bocher 7. Épreuve rognée au coup de planche et collée sur carton. Traces blanches de moisissures affectant le sujet. Cadre. Ens. 2 p.

120 / 150 €

92
Les Osselets. Gravé par Filloeuil. 198 x 255 mm. Bocher 39 bis. Bonne épreuve rognée sur le coup de planche. Léger empoussiérage. Cadre.

150 / 180 €

93
La Pourvoiseuse. 1742. Gravé par Lépicié. À vue : 265 x 375 mm. Bocher 45. Épreuve oxydée, avec petites déchirures consolidées en tête et en pied à gauche dans la tablette. Pas de marges apparentes. Cadre.

180 / 200 €



94

Jean-Antoine Watteau (1684-1721) (d'après)

94

L'Accord parfait. 1730. Gravé par Baron. 302 x 392 mm. Dacier et Vuafart 23. Très belle épreuve. Rousseurs claires. Marges. Cadre.

300 / 400 €

95

Les Habits sont italiens... Eau-forte par Watteau, retouchée au burin par Simonneau l'aîné. 210 x 300 mm. Dacier et Vuafart 130 ; *Regency to Empire* 2. Belle épreuve du 4^e état (sur 6), avant remplacement de l'adresse de Sirois par celle de Chéreau, avec les lettres C. P. G. [sic pour C. P. R.]. Rousseurs claires. Marges. Cadre.

300 / 400 €

96

La Diseuse d'aventure. 1727. Gravé par Cars. 285 x 378 mm. Dacier et Vuafart 30. Belle épreuve oxydée. Rousseurs claires. Marges. Cadre.

180 / 200 €

97

Coquettes qui pour voir galans au rendez-vous... Gravé par Thomassin fils. 255 x 240 mm. Dacier et Vuafart 36. Bonne épreuve empoussiérée. Traces d'oxydation. Marges. Cadre.

150 / 180 €

98

La Sculpture. / Ce Singe industriel qui travaille en Sculpture... Gravé par Desplaces. 172 x 242 mm. Dacier et Vuafart 167. Belle épreuve oxydée, du 1^{er} état (sur 2), avant remplacement de l'adresse de Duchange par celle de Chéreau, rognée au coup de planche (au ras de l'adresse) mais complète de la tablette. Rousseurs claires. Cadre.

120 / 150 €

99

La Cascade. Gravé par Scotin. 320 x 410 mm. Dacier et Vuafart 28. Épreuve rognée au sujet (sans la tablette) et remargée, le nom de Watteau bien visible. Oxydation. Cadre.

150 / 180 €



101

Félix Bracquemond (1833-1914)

100

Léon Cladel. 1883. Eau-forte et pointe sèche. 268 x 330 mm. Beraldi 21 ; I.F.F. 398. Très belle épreuve sur vélin. Toutes marges. Ex-coll. E. D. Forgues (Lugt 743a). Joint : *Edmond de Goncourt*. 1882. Héliogravure en réduction d'après l'eau-forte, retouchée par l'artiste. 102 x 140 mm. I.F.F. 386 bis. Épreuve sur vergé mince. Même timbre. Ens. 2 p.

180 / 200 €

101

Corot. 1861. Eau-forte d'après une photographie. 122 x 127 mm. Beraldi 24 ; I.F.F. 135. Réunion de 2 très belles épreuves sur chine appliqué, avec la lettre. Toutes marges.

200 / 300 €

102

Érasme. 1864. Eau-forte d'après Holbein. 250 x 320 mm. Beraldi 39 ; I.F.F. 169. Belle épreuve sur vergé, du 9^e état sur 10, avant modification de l'adresse de l'imprimeur, signée à la plume et à l'encre. Rousseurs claires éparses. Courte déchirure anciennement restaurée en pied. Bonnes marges. Joint : même sujet. Belle épreuve sur bulle appliqué sur vélin fort, une partie de la lettre non encrée. Toutes marges. Ens. 2 p.

200 / 300 €

103

Charles Keene (gravant, en 1871). 1891. Eau-forte. 137 x 226 mm. Beraldi 66 ; I.F.F. 307. Très belle épreuve sur vergé. Courte déchirure au bord gauche. Traces de colle dans les angles au verso. Toutes marges. Ex-coll. E. D. Forgues (Lugt 743a).

150 / 180 €

104

Alphonse Legros. 1861. Eau-forte. 116 x 168 mm. Beraldi 73 ; I.F.F. 138. Très belle épreuve sur japon vergé mince, la planche réduite mais avant la lettre (état intermédiaire entre le 1^{er} et le 2^e sur 2 selon Beraldi). Toutes marges.

150 / 180 €

105

Portrait de Jacob Meyer-Heine, chef émailleur de la manufacture de Sèvres, ou Dernière réflexion. 1872. Eau-forte. 245 x 217 mm. Beraldi 80 ; I.F.F. 322. Belle épreuve sur vergé. Rousseurs claires éparses. Petits accidents en pied du feuillet. Toutes marges. Ex-coll. E. D. Forgues (Lugt 743a).

150 / 180 €



102



106

106
Auguste Poulet-Malassis, libraire-éditeur. 1878. Eau-forte et pointe sèche. 118 x 144 mm. Beraldi 84 ; I.F.F. 380. Très belle épreuve sur chine appliqué sur vergé. Petite auréole claire d'humidité dans l'angle inférieur droit. Ex-coll. A. Lebrun (Lugt 140). Joint : *Charles Méryon.* Héliogravure. 145 x 197 mm. Beraldi 77 ; I.F.F. 36. Très belle épreuve sur japon vergé. Ens. 2 p.

180 / 200 €

107
Margot la critique ; Le Corbeau. 1853-1854. Eau-forte. 210 x 240 et 185 x 230 mm. Beraldi 114 et 115 ; I.F.F. 39 et 48. Très belles épreuves du tirage de *L'Artiste* (1858 et 1859), sur chine appliqué. Courts plis aux bords des feuillets. Toutes marges. Ens. 2 p.

150 / 180 €

108
La Pépie. 1855. Eau-forte. 52 x 86 mm. Beraldi 139 ; I.F.F. 60. Très belle épreuve sur vergé, du 1^{er} état (sur 2), avant le titre gravé. Semis de petites rousseurs. Plis le long du bord droit. Toutes marges. Joint : *Le Petit marais aux canards.* Eau-forte. 98 x 73 mm. Beraldi 140. Très belle épreuve sur chine volant. Infimes rousseurs claires. De toute rareté. Ens. 2 p.

200 / 300 €

109
Vanneaux et sarcelles. 1862. Eau-forte. 245 x 340 mm. Beraldi 175 ; I.F.F. 159. Très belle épreuve sur vergé. Toutes marges. Timbre sec : Cadart et Chevalier (Lugt 3270). Joint : *Nature morte aux lièvres.* 1894. Eau-forte. 340 x 240 mm. Très belle épreuve sur simili-japon fort. Ens. 2 p.

150 / 180 €



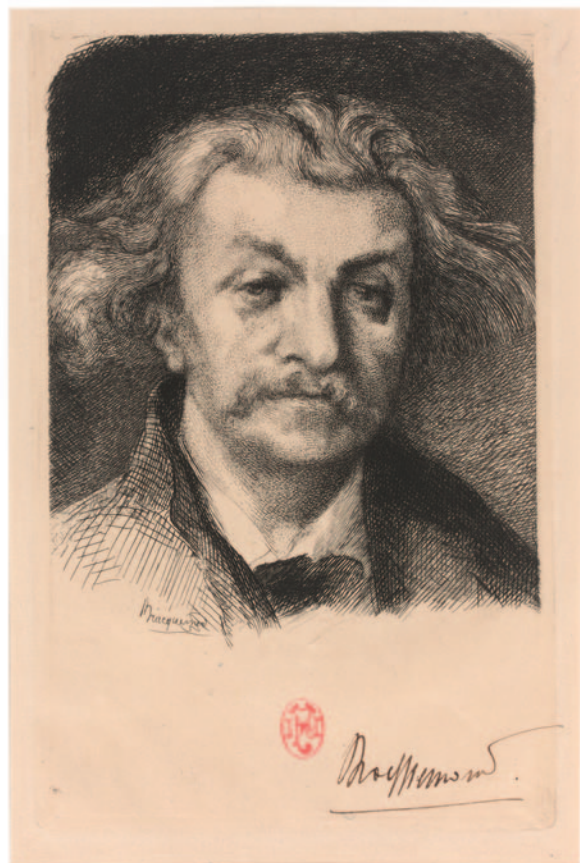
107



109

110
Adresse de l'imprimeur Delâtre. Vers 1852. Eau-forte. 108 x 68 mm. Beraldi 517 ; I.F.F. 28. Très belle et rare épreuve sur vergé ancien mince, avant la lettre. Toutes marges.

100 / 120 €



111

111

Jean Dolent. 1887. Eau-forte. 105 x 166 mm. Beraldi 776 ; I.F.F. 432. Très belle épreuve sur japon, avant publication dans l'ouvrage de J. Dolent, *Amoureux d'art* (Paris, Lemerre, 1888), signée à la plume et à l'encre sépia. Toutes marges. Ex-coll. E. D. Forgues (Lugt 743a). Joint : *J. P. Mantellier de Montrachy, conseiller à la Cour de Cassation*. 1887. Eau-forte et burin. 177 x 248 mm. Beraldi 774 ; I.F.F. 430. Très belle épreuve sur japon fort, signée et datée au crayon. Toutes marges. Ex-coll. E. D. Forgues (Lugt 743a). Ens. 2 p.
200 / 300 €

112

Alidor Delzant. 1900. Eau-forte. 330 x 409 mm. I.F.F. 471. Très belle épreuve sur vélin filigrané « MBM ». Toutes marges. Ex-coll. E. D. Forgues (Lugt 743a).

180 / 200 €

Alidor Delzant (1848-1905) était avocat, graveur amateur et bibliophile. Il fut secrétaire puis légataire universel d'Edmond de Goncourt ; il publia une étude sur les frères Goncourt chez Charpentier en 1889 et fut le co-rédacteur du catalogue de leur vente après décès.

113

Théodore Chassériau. 1893. Eau-forte d'après un autoportrait de l'artiste (1838). 110 x 150 mm. I.F.F. 444. Exceptionnelle réunion de 3 épreuves d'états, sur vergé, les 2 dernières signées à la plume et à l'encre, avant nettoyage des marges et avant parution dans l'ouvrage de V. Chevillard, *Th. Chassériau*. Toutes marges. Ex-coll. E. D. Forgues (Lugt 743a) et A. Beurdeley (Lugt 421).

400 / 500 €



113

114

Puiseuses d'eau ; Le Nouveau-né. 1886. Eau-forte d'après Millet. 350 x 475 et 370 x 495 mm. Beraldi 785 et 786 ; I.F.F. 426-427. Belles épreuves sur parchemin et sur japon, la 1^{re} rognée au coup de planche, toutes deux signées au crayon, la 2^e en outre dédicacée. Menus accidents et plis. Toutes marges à 2°. Ens. 2 p.

300 / 400 €



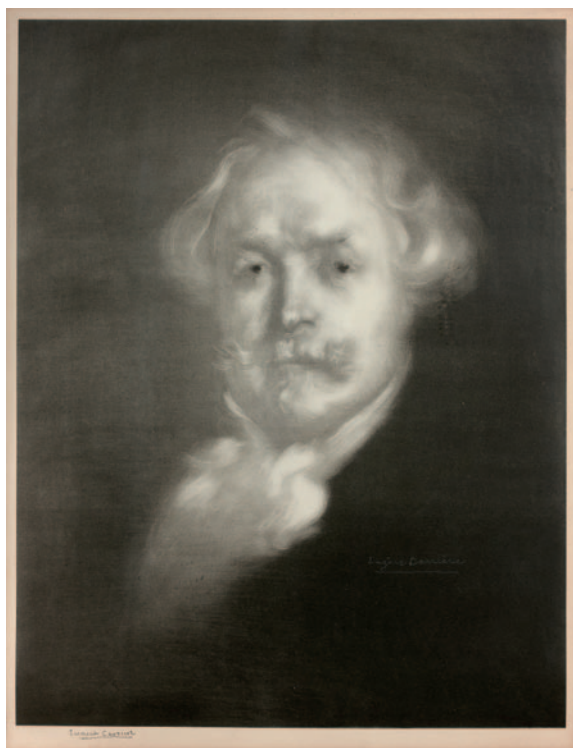
114

Eugène Carrière (1849-1906)

115

Edmond de Goncourt. 1896. Lithographie. 412 x 535 mm. Delteil 25. Très belle épreuve sur vélin fort, signée au crayon. Marges. Timbre sec : Cercle de la Librairie (Lugt 438). Cadre.

300 / 400 €



115

Achille Devéria (1800-1857)

116

Autoportrait « à l'air fatal ». Vers 1835. Lithographie. 290 x 400 mm. Beraldi 1. Belle épreuve sur chine appliqué, dédicacée au crayon « à mon bon Fernand » et signée. Fortes rousseurs sur le support. Toutes marges.

400 / 500 €



116



117

Henri Fantin-Latour (1836-1904)

117

Finale du Rheingold. 1877. Autographie. 403 x 530 mm. Hédiard-Mason 18. Très belle épreuve sur chine appliqué, l'une des 3 ou 4 épreuves d'essai du 2^e état sur 3, avant l'adresse de Lemercier, dédiée « à Monsieur Ticada » et signée au crayon. Toutes marges.

300 / 400 €

118

Frontispice : Vérité. 1885. Autographie. 320 x 460 mm. Hédiard-Mason 56. Très belle épreuve, l'un des 25 sur vélin teinté vert, dédiée « à Ad. Jullien » et signée au crayon. Trace claire d'insolation à l'ouverture du passe-partout. Toutes marges.

300 / 400 €



118

119

À Robert Schuman (2^e pl.). 1893. Lithographie. 402 x 355 mm. Hédiard-Mason 109. Parfaite épreuve sur chine appliqué, dédiée « à Ad. Jullien » et signée au crayon. Toutes marges. Rare. Tirage à 25 épreuves.

300 / 400 €



120

Armand Guillaumin (1841-1927)

120

Les Rochers rouges. 1896. Lithographie. 544 x 395 mm. Johnson 61 ; Kraemer 17. Impression en couleurs. Très belle épreuve sur chine volant, numérotée et signée au crayon. Infimes rousseurs claires. Tirage à 100 épreuves. A. Vollard éd. Cadre.

300 / 400 €

Paul-César Helleu (1859-1927)

121

Les Saxons. Pointe sèche. 395 x 292 mm. Impression en couleurs. Très belle épreuve sur vélin, signée et numérotée au crayon puis titrée en pied. Très claire insolation à l'ouverture du passe-partout. Toutes marges. Tirage à 50 épreuves. Ex-coll. Ch. Jacquin (Lugt 1397a).

1 000 / 1 200 €

Voir la reproduction page 2

Marie Laurencin (1883-1956) (d'après)

122

Jeunes filles avec un page et un chien. Gravé à la roulette. 540 x 550 mm. Impression en couleurs. Très belle épreuve sur japon, numérotée et signée au crayon. Trace d'oxydation. Toutes marges. Tirage à 100 épreuves. Cadre.

600 / 800 €

Jean-François Raffaëlli (1850-1924)

123

Le Rémouleur. 1907. Pointe sèche et aquatinte. 470 x 220 mm. Deltail 76. Impression en couleurs. Très belle épreuve sur simili-japon, du 2^e état (sur 3), avant réduction du cuivre, numérotée et signée au crayon. Marges. Tirage à 63 épreuves. Cadre.

200 / 300 €



122

**Sera vendu à la suite un ensemble de tableaux, argenterie, objets et meubles
provenant de la succession dont :**



Jacques ADNET (1900-1984)

Bibliothèque en placage de palmier
H. 147,5 cm – L. 206 cm – P. 43,5 cm
Accidents et manques.

Bibliographie :

Maquette dans : *Jacques Adnet* par Alain-René Hardy et Gaëlle Millet aux éditions de l'amateur page 168 et modèle similaire en placage de macassar page 204.

CONDITIONS GÉNÉRALES DE VENTE AUX ENCHÈRES PUBLIQUES

FRAYSSE & ASSOCIÉS¹ et BINOCHÉ ET GIQUELLO² agissent comme opérateurs de ventes volontaires de meubles aux enchères publiques régis par les articles L 312-4 et suivants du Code de commerce et l'Arrêté ministériel du 21 février 2012 définissant les obligations déontologiques des opérateurs de ventes volontaires.³

FRAYSSE & ASSOCIÉS et BINOCHÉ ET GIQUELLO ont la qualité de mandataires du vendeur. Les rapports entre FRAYSSE & ASSOCIÉS et BINOCHÉ ET GIQUELLO et l'acquéreur sont soumis aux présentes conditions générales d'achat qui pourront être amendées par des avis écrits ou oraux avant la vente et qui seront mentionnés au procès-verbal de vente. La participation aux enchères en salle, par téléphone ou par internet implique l'acceptation inconditionnelle des présentes conditions.

Les ventes aux enchères en ligne sont effectuées sur le site Internet « www.drouotlive.com », qui constitue une plateforme technique permettant de participer à distance par voie électronique aux ventes aux enchères publiques ayant lieu dans des salles de ventes. Le partenaire contractuel des utilisateurs du service Drouot Live est la société Auctionspress⁴. L'utilisateur souhaitant participer à une vente aux enchères en ligne via la plateforme Drouot Live doit prendre connaissance et accepter, sans réserve, les conditions d'utilisation de cette plateforme (consultables sur www.drouotlive.com), qui sont indépendantes et s'ajoutent aux présentes conditions générales de vente.

1 Les biens mis en vente

Les acquéreurs potentiels sont invités à examiner les biens pouvant les intéresser avant la vente aux enchères, et notamment pendant les expositions. FRAYSSE & ASSOCIÉS et BINOCHÉ ET GIQUELLO se tiennent à la disposition des acquéreurs potentiels pour leur fournir des rapports sur l'état des lots. Sur demande, un rapport de condition pourra être fourni pour les lots dont l'estimation est supérieure à 1000 Euros.

Les mentions figurant au catalogue sont établies par la Maison de Ventes et l'expert qui l'assiste et sont faites sous réserve des notifications et des rectifications annoncées au moment de la présentation du lot et portées au procès-verbal de la vente. Les mentions concernant le bien sont fonction de l'état des connaissances à la date de la vente et toute erreur ou omission ne saurait entraîner la responsabilité de FRAYSSE & ASSOCIÉS et BINOCHÉ ET GIQUELLO. Les mentions concernant la provenance et/ou l'origine du bien sont fournies sur indication du Vendeur et ne sauraient entraîner la responsabilité de FRAYSSE & ASSOCIÉS et BINOCHÉ ET GIQUELLO.

Les dimensions, les poids et les estimations des biens ne sont donnés qu'à titre indicatif. Les couleurs des œuvres portées au catalogue peuvent être différentes en raison des processus d'impression.

L'absence de mention dans le catalogue, les rapports, les étiquettes, ou les annonces verbales d'une restauration, d'un accident ou d'un incident n'implique nullement que le lot soit en parfait état de conservation ou exempt de restauration, usures, craquelures, rentoilage ou autres imperfections. En outre, le ré-entoilage, le parquetage ou le doublage, ou toute autre mesure de conservation du bien, ne sont passignalisés.

Les biens sont vendus dans l'état où ils se trouvent au moment de la vente et aucune réclamation après l'adjudication ne sera admise, l'acquéreur étant responsable de l'examen et de la vérification de l'état du bien avant la vente.

Les estimations sont fournies par la Maison de Ventes et l'Expert à titre purement indicatif et ne confèrent aucune garantie. Elles ne peuvent être considérées comme impliquant la certitude que le bien sera vendu au prix estimé ou même à l'intérieur de la fourchette d'estimations.

2 Les enchères

Les acquéreurs potentiels sont invités à se faire connaître auprès de FRAYSSE & ASSOCIÉS ET BINOCHÉ ET GIQUELLO, avant la vente, afin de permettre l'enregistrement de leurs données personnelles. FRAYSSE & ASSOCIÉS et BINOCHÉ ET GIQUELLO se réservent de demander à tout acquéreur potentiel de justifier de son identité, ainsi que de ses références bancaires⁵. Tout enchérisseur est censé agir pour son propre compte sauf dénonciation préalable de sa qualité de mandataire pour le compte d'un tiers, acceptée par FRAYSSE & ASSOCIÉS et BINOCHÉ ET GIQUELLO.

FRAYSSE & ASSOCIÉS et BINOCHÉ ET GIQUELLO, intermédiaires de vente, sont assujettis aux obligations de lutte contre le blanchiment de capitaux et le financement du terrorisme en application de l'article L-561-2 du Code Monétaire et Financier.

Le mode usuel pour enchérir consiste à être présent dans la salle. FRAYSSE & ASSOCIÉS et BINOCHÉ ET GIQUELLO se réservent d'interdire l'accès à la salle de vente de tout acquéreur potentiel pour justes motifs.

Tout enchérisseur peut faire un ordre d'achat par écrit ou enchérir par téléphone ou par internet. Il devra remplir à cet effet au moins deux jours avant la vente un formulaire accompagné d'un relevé d'identité bancaire ou des coordonnées bancaires, ou d'une garantie sous forme d'un chèque signé à l'ordre de la SARL FRAYSSE & ASSOCIÉS et BINOCHÉ ET GIQUELLO ou d'une empreinte de carte bancaire signée par le donneur d'ordre d'un montant à hauteur de 30 % de l'estimation basse du ou des lot(s). Pour certaines ventes des

garanties différentes spécifiées dans conditions particulières peuvent être exigées. Si le donneur d'ordre n'obtient pas le lot visé, FRAYSSE & ASSOCIÉS et BINOCHÉ ET GIQUELLO s'engagent à détruire le chèque, les coordonnées bancaires ou l'empreinte de la carte bancaire.

Si vous êtes adjudicataire d'un ou plusieurs lots, vous autorisez FRAYSSE & ASSOCIÉS et BINOCHÉ ET GIQUELLO en cas de retard de paiement ou d'annulation de la vente, à encaisser le chèque remis ou à utiliser vos informations bancaires pour procéder au paiement, partiel ou total, de vos acquisitions y compris les frais à la charge de l'acheteur éventuellement majorés des frais de livraison et des intérêts de retard comme précisé ci-dessous (« Défaut de paiement »).

FRAYSSE & ASSOCIÉS et BINOCHÉ ET GIQUELLO se chargent gracieusement des enchères par téléphone ainsi que des ordres d'achat. En aucun cas FRAYSSE & ASSOCIÉS et BINOCHÉ ET GIQUELLO ne pourront être tenus pour responsable d'un problème de liaison téléphonique ou d'un dysfonctionnement d'internet ou de Drouot Live, ainsi que d'une erreur ou d'une omission dans l'exécution des ordres reçus. Les présentes conditions générales priment sur les conditions d'utilisation du service Drouot Live pour les enchères par internet.

Dans l'hypothèse de deux ordres d'achat identiques, c'est l'ordre le plus ancien qui aura la préférence. En cas d'enchères dans la salle pour un montant équivalent à un ordre d'achat, l'enchérisseur présent aura la priorité.

Le plus offrant et dernier enchérisseur sera déclaré adjudicataire par le « coup de marteau » suivi de l'indication verbale « adjugé ». Dès l'adjudication prononcée, la vente est parfaite et irrévocable et les lots sont sous l'entière responsabilité de l'adjudicataire. En application de l'article L 121 -21 -8 du Code de Commerce, le délai de rétractation n'est pas applicable aux ventes aux enchères publiques.

FRAYSSE & ASSOCIÉS et BINOCHÉ ET GIQUELLO sera autorisé à reproduire sur le procès-verbal de vente et sur le bordereau d'adjudication les renseignements qu'aura fournis l'adjudicataire avant la vente. Toute fausse indication engagera la responsabilité de l'adjudicataire.

En cas de double enchère reconnue effective par le commissaire-priseur, le lot sera immédiatement remis en vente, toute personne intéressée pouvant concourir à la deuxième mise en adjudication.

Dans l'hypothèse où un prix de réserve aurait été stipulé par le vendeur, FRAYSSE & ASSOCIÉS et BINOCHÉ ET GIQUELLO se réservent de porter des enchères pour le compte du vendeur jusqu'à ce que le prix de réserve soit atteint. Le prix de réserve ne pourra pas dépasser l'estimation basse figurant dans le catalogue ou modifiée publiquement avant la vente.

FRAYSSE & ASSOCIÉS et BINOCHÉ ET GIQUELLO dirigeront la vente de façon discrétionnaire, en veillant à la liberté des enchères et à l'égalité entre l'ensemble des enchérisseurs, tout en respectant les usages établis. FRAYSSE & ASSOCIÉS et BINOCHÉ ET GIQUELLO se réservent de refuser toute enchère, d'organiser les enchères de la façon la plus appropriée, de déplacer certains lots lors de la vente, de retirer tout lot de la vente, de réunir ou de séparer des lots.

3 Le Paiement du prix et frais d'adjudication

La Vente est faite au comptant et en Euros. Toute personne qui se porte enchérisseur s'engage à régler personnellement et immédiatement le prix d'adjudication augmenté des frais à la charge de l'acquéreur et de tous impôts ou taxes qui pourraient être exigibles. L'adjudicataire devra immédiatement donner ou confirmer son identité et ses références bancaires.

En sus du prix de l'adjudication, l'adjudicataire (acheteur) devra acquitter les commissions et taxes suivantes :

Pour les livres :

22% TTC soit 20,86 H.T.

Pour les estampes, tableaux, objets et meubles :

25% TTC soit 20,86% H.T.

Ce tarif peut cependant varier selon les ventes et les acquéreurs potentiels doivent consulter les conditions particulières et publicités de chaque vente et se renseigner auprès de la Maison de Ventes. Le tarif est également annoncé verbalement lors du début de la vente aux enchères.

L'adjudicataire pourra s'acquitter par les moyens suivants :

- espèces : jusqu'à 1.000 Euros frais et taxes compris pour les ressortissants français, jusqu'à 10.000 Euros frais et taxes compris pour les ressortissants étrangers non professionnels sur présentation de leurs papiers d'identité et un justificatif du domicile fiscal ;

par chèque avec présentation obligatoire d'une pièce d'identité : en cas de remise d'un chèque ordinaire, seul l'encaissement du chèque vaudra règlement.

par virement bancaire : les frais bancaires sont à charge de l'adjudicataire par carte de crédit : VISA et MasterCard uniquement les chèques étrangers ne sont pas acceptés.

4 Retrait des achats et transfert des risques

Aucun lot ne sera remis aux acquéreurs avant acquittement de l'intégralité des sommes dues. En cas de paiement par chèque non certifié ou par virement, la délivrance des objets sera être différée jusqu'à l'encaissement.

Dès l'adjudication, les objets sont placés sous l'entière responsabilité de l'acquéreur. Il appartiendra à l'adjudicataire de faire assurer le lot dès l'adjudication. Il ne pourra tenir FRAYSSE & ASSOCIÉS ET BINOCHÉ ET GIQUELLO, responsables en cas de vol, de perte ou de dégradation de son lot, après l'adjudication, ou encore en cas d'indemnisation insuffisante par son assureur.

Pour les ventes à Drouot, les objets sont à retirer au magasinage de l'Hôtel Drouot. Seuls les objets fragiles ou de très grande valeur seront à retirer dans un délai de 7 jours dans les locaux de FRAYSSE & ASSOCIÉS et BINOCHÉ ET GIQUELLO ou au garde-meubles spécialisés dont les coordonnées seront communiquées à l'adjudicataire.

Dans tous les cas les frais de stockage et de transport sont à la charge de l'acheteur et lui seront facturés directement soit par l'Hôtel Drouot, soit par la société de garde-meubles, selon leurs tarifs en vigueur. Le magasinage des objets n'engage en aucun cas la responsabilité de la Maison de Ventes. Le transport des lots est effectué aux frais et sous l'entière responsabilité de l'adjudicataire. Le cas échéant FRAYSSE & ASSOCIÉS et BINOCHÉ ET GIQUELLO pourront facturer à l'acquéreur les frais de stockage, de manutention et de transport qu'il a dû exposer pour le compte de l'acheteur depuis la date de l'adjudication.

5 Défaut de paiement

A défaut de paiement par l'adjudicataire dans un délai de trois mois à compter de la date de l'adjudication et après mise en demeure restée infructueuse, le bien est remis en vente à la demande du vendeur sur folle enchère de l'adjudicataire défaillant.

Si le vendeur ne formule pas cette demande dans un délai de trois mois à compter de l'adjudication, la vente est résolue de plein droit, sans préjudice de dommages et intérêts dus par l'adjudicataire défaillant.

A défaut de paiement des sommes dues par l'adjudicataire dans le délai de trois mois ou en cas de nullité de la vente prononcée par une décision de Justice, les frais afférents à la vente annulée restent dus par l'adjudicataire.

Dans ce cas, FRAYSSE & ASSOCIÉS et BINOCHÉ ET GIQUELLO sont en droit d'encaisser le chèque remis à titre de garantie ou de prélever sur le compte bancaire de l'adjudicataire, la somme correspondant à la garantie exigée en application des conditions de vente. Cette somme est acquise au prorata au vendeur du lot et à FRAYSSE & ASSOCIÉS et BINOCHÉ ET GIQUELLO à titre d'indemnisation partielle de leurs préjudices et pertes causés par la défaillance et les fautes de l'adjudicataire, sans préjudice de dommages et intérêts complémentaires.

Dans tous les cas FRAYSSE & ASSOCIÉS et BINOCHÉ ET GIQUELLO se réservent le droit de réclamer à l'adjudicataire défaillant :

des intérêts au taux directeur semestriel au 1er janvier et au 1er juillet (REF) de la Banque Centrale européenne majoré de 10 points ;

le remboursement des coûts supplémentaires engendrés par sa défaillance, y compris les frais de stockage, de transport, de catalogue, les frais de recouvrement forfaitaires légaux et complémentaires, etc;

les frais d'adjudication restant dus sur la vente annulée et la perte soufferte par FRAYSSE & ASSOCIÉS et BINOCHÉ ET GIQUELLO correspondant aux frais vendeur ;

le paiement de la différence entre le prix d'adjudication initial et HEU soit le prix d'adjudication sur folle enchère s'il est inférieur, ainsi que les coûts générés par les nouvelles enchères,

HEU soit, l'estimation basse, si la vente est résolue de plein droit.

FRAYSSE & ASSOCIÉS et BINOCHÉ ET GIQUELLO se réservent également de procéder à toute compensation avec des sommes dues à l'adjudicataire défaillant. FRAYSSE & ASSOCIÉS et BINOCHÉ ET GIQUELLO se réservent d'exclure de ses ventes futures, tout adjudicataire qui aura été défaillant ou qui n'aura pas respecté les présentes conditions générales d'achat.

6 Législation applicable aux biens culturels

L'Etat peut exercer, sur toute vente publique d'œuvres d'art ou sur toute vente de gré à gré d'œuvres d'art réalisée dans les conditions prévues par l'article L. 321-9 du code de commerce, un droit de préemption par l'effet duquel il se trouve subrogé à l'adjudicataire ou à l'acheteur. La déclaration, faite par l'autorité administrative, qu'elle entend éventuellement user de son droit de préemption, est formulée, à l'issue de la vente, entre les mains de l'officier public ou ministériel dirigeant les adjudications ou de l'opérateur habilité à organiser la vente publique ou la vente de gré à gré.

La décision de l'autorité administrative doit intervenir dans le délai de quinze jours après la vente publique ou après la notification de la transaction de gré à gré. FRAYSSE & ASSOCIÉS et BINOCHÉ ET GIQUELLO ne pourra être tenu pour responsable des conditions de la préemption par l'Etat français.

L'exportation de certains biens culturels est soumise à l'obtention d'un certificat de libre circulation pour un bien culturel. FRAYSSE & ASSOCIÉS

et BINOCHÉ ET GIQUELLO et/ou le vendeur ne sauraient en aucun cas être tenus responsables en cas de refus dudit certificat par les autorités.

7 Compétences législative et juridictionnelle

Conformément à l'article L 321- 17 du Code de Commerce, les actions en responsabilité civile engagées à l'occasion de prises et ventes volontaires et judiciaires de meubles aux enchères publiques se prescrivent par cinq ans à compter de l'adjudication ou de la prise.

Tous les litiges relatifs aux présentes conditions et aux ventes seront régis exclusivement par la Loi française et soumis au Tribunal compétent de Paris, quel que soit le lieu de résidence de l'acheteur ou du vendeur.

Afin de mettre un terme à un litige survenu après la vente entre le Vendeur et l'Acquéreur, FRAYSSE & ASSOCIÉS se réservent le droit discrétionnaire d'acquiescer de l'Acquéreur le(s) bien(s) et de le revendre pour son compte, y compris aux enchères publiques, selon les conditions prévues par l'article L 321-5 II du Code de Commerce.

Pour tout litige avec un opérateur à l'occasion d'une vente volontaire une réclamation peut être formulée auprès de Madame le commissaire du Gouvernement près le Conseil des ventes volontaires de meubles aux enchères publiques soit par courrier (19 avenue de l'Opéra 75001 Paris), soit par internet (<http://www.conseildesventes.fr>).

8 Remboursement de la TVA aux professionnels de l'Union Européenne

Toute TVA facturée sera remboursée aux acheteurs professionnels d'un autre Etat membre de l'Union Européenne, à condition qu'ils en fassent la demande par écrit au service transport dans un délai d'un mois à compter de la date de la vente et qu'ils fournissent leur numéro d'identification à la TVA et la preuve de l'expédition des lots vers cet autre Etat dans le respect des règles administratives et dans un délai d'un mois à compter de la vente. La SVV FRAYSSE ET ASSOCIÉS déduira 50 € de frais de gestion sur chaque remboursement.

Données personnelles

Dans le cadre de ses activités de vente aux enchères, de vente de gré à gré, de marketing et de fourniture de services, FRAYSSE & ASSOCIÉS et BINOCHÉ ET GIQUELLO sont amenées à collecter des données à caractère personnel des vendeurs et acheteurs, y compris notamment par l'enregistrement d'images vidéo, de conversations téléphoniques ou de messages électroniques.

FRAYSSE & ASSOCIÉS et BINOCHÉ ET GIQUELLO pourront utiliser ces données à caractère personnel pour satisfaire à ses obligations légales et aux fins d'exercice de son activité et notamment à des fins commerciales et de marketing. FRAYSSE & ASSOCIÉS et BINOCHÉ ET GIQUELLO s'engagent à ne pas vendre, louer, céder ni donner accès à des tiers à vos données à caractère personnel sans votre consentement préalable, à moins d'y être contraint légalement ou en raison d'un motif légitime (obligations légales et comptables, lutte contre la fraude ou l'abus, transport, exercice des droits de la défense, etc.).

Conformément à la loi « informatique et libertés » du 6 janvier 1978 modifiée et au Règlement européen n°2016/679/UE du 27 avril 2016, toute personne bénéficie d'un droit d'accès, de rectification, de portabilité et d'effacement de ses données ou encore de limitation de leur traitement. Vous pouvez également vous opposer au traitement de vos données personnelles. Vous pouvez, sous réserve de la production d'un justificatif d'identité valide, exercer vos droits en contactant Maître Vincent FRAYSSE ou Maître Alexandre GIQUELLO

1) FRAYSSE & ASSOCIÉS - Société à Responsabilité limitée, RCS Paris 443 513 643 00017, siège 16, rue de la Banque, 75002 PARIS, Tél +33 1 53 45 92 10, Email : contact@fraysse.net - Agrément Conseil des Ventes volontaires n° 2002035 en date du 10/01/2002 Commissaires priseurs habilités : Vincent FRAYSSE et Christophe du REAU

2) BINOCHÉ ET GIQUELLO SARL - Société à Responsabilité limitée, RCS Paris 443 301 775 00021, siège 5 rue la Boétie 75008 PARIS, +33 1 47 42 78 01 - info@binocheetgiquelle.com - Agrément Conseil des Ventes volontaires n° 2002389 en date du 12/09/2002 Commissaire priseur habilité : Alexandre Giquello

3) Textes consultables sur www.legifrance.gouv.fr

4) Société Anonyme, RCS Paris 682 004 338, siège social 10, rue du Faubourg Montmartre, 75009 Paris

5) Conformément à la loi « informatique et libertés » du 6 janvier 1978 modifiée en 2004, vous bénéficiez d'un droit d'accès et de rectification aux informations qui vous concernent, que vous pouvez exercer en vous adressant à FRAYSSE & ASSOCIÉS et BINOCHÉ ET GIQUELLO. Vous pouvez également, pour des motifs légitimes, vous opposer au traitement des données vous concernant.

DROUOT
PARIS