

PIERRE
BERGÉ
& ASSOCIÉS

LA COLLECTION RENAND-CHAPET II

PARIS
JEUDI 15 ET VENDREDI 16
NOVEMBRE 2018

VENTE AUX ENCHÈRES PUBLIQUES PARIS

Pierre Bergé & associés

LA COLLECTION RENAND-CHAPET II

DATES DE LA VENTE / DATES OF THE AUCTION

Jeudi 15 novembre 2018 - 14 heures - Du lot 1 au 220

Vendredi 16 novembre 2018 - 14 heures - Du lot 221 au 650

Thursday 15 November 2018 at 2pm - From lot n°1 to lot n°220

Friday 16 November 2018 at 2pm - From lot n°221 to lot n° 650

LIEU DE VENTE / LOCATION

Drouot-Richelieu - Salles 14 et 15

9, rue Drouot 75009 Paris

EXPOSITIONS PUBLIQUES / PUBLIC VIEWING

Mercredi 14 novembre de 11 heures à 18 heures - Salles 14 et 15

Jeudi 15 novembre 11 heures à 12 heures - Salles 14 et 15

Vendredi 16 novembre 11 heures à 12 heures - Salle 14

Wednesday 14 November from 11am to 6pm - Salles 14 et 15

Thursday 15 November from 11am to 12am - Salles 14 et 15

Friday 16 November from 11am to 12am- Salle 14

TÉLÉPHONE PENDANT L'EXPOSITION PUBLIQUE ET LA VENTE

T. +33 1 48 00 20 14

SPECIALISTE / SPECIALIST

Fabien Béjean-Leibenson

T. + 33 1 49 49 90 32 - fbejean@pba-auctions.com

CONTACTS POUR LA VENTE / CONTACTS FOR THE AUCTION

Amélie Sieffert T. + 33 1 49 49 90 26 - asieffert@pba-auctions.com

Sophie Duveillier T. + 33 1 49 49 90 10 - sduvillier@pba-auctions.com

CATALOGUE ET RÉSULTATS CONSULTABLES EN LIGNE www.pba-auctions.com



Départements

ARCHÉOLOGIE
Daphné Vicaire
T. +33 (0)1 49 49 90 15
dvicaire@pba-auctions.com

ART AFRICAÏN & OCÉANIEN
Daphné Vicaire
T. +33 (0)1 49 49 90 15
dvicaire@pba-auctions.com

ART BELGE
Harold Lombard
T. +32 (0)2 504 80 30
hlombard@pba-auctions.com
Olivia Roussev
T. +32 (0)2 504 80 30
oroussev@pba-auctions.com

ART MODERNE & CONTEMPORAIN
Fabien Béjean-Leibenson
T. +33 (0)1 49 49 90 32
fbejean@pba-auctions.com
Sophie Duvillier
T. +33 (0)1 49 49 90 10
sduvillier@pba-auctions.com
Amélie Sieffert
T. +33 (0)1 49 49 90 26
asieffert@pba-auctions.com

ARTS DÉCORATIFS DU XX^e & DESIGN
Sandor Gutermann
T. +33 (0)1 49 49 90 13
sgutermann@pba-auctions.com

BIJOUX, ORFÈVRERIE & MINIATURES
Keagan Ramsamy
T. +33 (0)1 49 49 90 11
kramsamy@pba-auctions.com

DESSINS - TABLEAUX ANCIENS
Vittorio Preda (expert)
vpreda@pba-auctions.com

DIRECTION ARTISTIQUE
Aurore Blot Lefevre
T. +33 (0)1 49 49 90 03
ablotlefevre@pba-auctions.com
Assistée par Océane Pierrang

TRAITEMENT ICONOGRAPHIQUE
Céline Scaringi
T. +33 (0)1 49 49 90 17
cscaringi@pba-auctions.com

TRANSPORT / LOGISTIQUE
Chantal Dugénit
cdugenit@pba-auctions.com
Jean-Yves Le Moal
jylemoal@pba-auctions.com
T. +33 (0)1 48 58 36 06

EXPERTISE - INVENTAIRE
Pierre-Harald Leducq
T. +33 (0)1 49 49 90 29
phleducq@pba-auctions.com

HAUTE ÉPOQUE
Xavier Peters
T. +33 (0)1 49 49 90 33
xpeters@pba-auctions.com

JUDAÏCA
Fabien Béjean-Leibenson
T. +33 (0)1 49 49 90 32
fbejean@pba-auctions.com
Amélie Sieffert
T. +33 (0)1 49 49 90 26
asieffert@pba-auctions.com

LIVRES & AUTOGRAPHES-MANUSCRITS
Eric Masquelier
T. +33 (0)1 49 49 90 31
emasquelier@pba-auctions.com
Sophie Duvillier
T. +33 (0)1 49 49 90 10
sduvillier@pba-auctions.com

MEUBLES ET OBJETS D'ART
TABLEAUX-DESSINS ANCIENS
ORIENT ET EXTRÊME-ORIENT
EXPERTISE-INVENTAIRE
Daphné Vicaire
T. +33 (0)1 49 49 90 15
dvicaire@pba-auctions.com
Harold Lombard
T. +32 (0)2 504 80 30
hlombard@pba-auctions.com

PHOTOGRAPHIES & ÉDITION
Fabien Béjean-Leibenson
T. +33 (0)1 49 49 90 32
fbejean@pba-auctions.com
Amélie Sieffert
T. +33 (0)1 49 49 90 26
asieffert@pba-auctions.com

VINS & SPIRITUEUX
Sophie Duvillier
T. +33 (0)1 49 49 90 10
sduvillier@pba-auctions.com

RÈGLEMENT
Mariana Si Saïd
T. +33 (0)1 49 49 90 02
msisaïd@pba-auctions.com

RESPONSABLE ADMINISTRATIF ET FINANCIER
Christie Demanche
T. +33 (0)1 49 49 90 19
cdemanche@pba-auctions.com

ACCUEIL
Réception Paris
Méryl Gigandet
T. +33 (0)1 49 49 90 00
accueil@pba-auctions.com

RESPONSABLE INFORMATIQUE
Olivier Paulhac
T. +33 (0)1 49 49 90 00
opaulhac@pba-auctions.com

ANTOINE GODEAU
Président
Commissaire Priseur habilité

FABIEN BÉJEAN-LEIBENSON
Vice président

DELPHINE DE COUNTRY
Commissaire Priseur habilité

PIERRE-HARALD LEDUCQ
Commissaire Priseur habilité

RAYMOND DE NICOLAY
Consultant

RELATIONS PUBLIQUES / PRESSE
Nathalie du Breuil
T. +33 (0)1 49 49 90 08
ndubreuil@pba-auctions.com

PARIS
92 avenue d'Iéna 75116 Paris
T. +33 (0)1 49 49 90 00
F. +33 (0)1 49 49 90 01

BRUXELLES
Harold Lombard
hlombard@pba-auctions.com
Olivia Roussev
oroussev@pba-auctions.com
Xavier Peters
xpeters@pba-auctions.com

CONSULTANTS
Ann Matthys
amatthys@pba-auctions.com
Ann-Sophie De Stoop
ann-sophie.de.stoop@telenet.be
Walter Spruyt
walter.spruyt@skynet.be

Avenue du Général de Gaulle 47
1050 Bruxelles
T. +32 (0)2 504 80 30
F. +32 (0)2 513 21 65

AMSTERDAM
Xavier Peters
xpeters@pba-auctions.com

Numéro d'agrément
2002-128 du 04.04.02

WWW.PBA-AUCTIONS.COM



Jeannine Chapet à Megève
Circa 1969 © D.R.

LA COLLECTION RENAND-CHAPET II

Georges Renand a constitué une des plus importantes collections d'oeuvres d'art de son temps. Lorsqu'une partie de celle-ci fut dispersée à Drouot-Montaigne entre 1986 et 1987, au cours de quatre séances mémorables, le public put découvrir une série de chefs d'oeuvre tels que The Piebald horse de Paulus Potter, aujourd'hui conservé au Getty Museum, Paysanne près de l'âtre de Van Gogh ou Une vue de la Seine de Seurat, désormais dans les collections du Musée d'Orsay et du Metropolitan Museum de New York et cela sans compter d'autres merveilles d'Ingres, Corot, Seurat, Cézanne, Matisse ou Modigliani (La Belle Romaine et La Femme à la cravate noire entre autres).

Collectionneur érudit et passionné, Georges Renand faisait preuve, dans ses achats, d'un éclectisme remarquable. Les toiles et les objets d'art qui ornaient son hôtel particulier du Quai de Béthune dans l'île Saint-Louis ou sa propriété de campagne près de Paris, permettaient d'un seul regard de parcourir les siècles et de voyager d'Europe en Asie.

C'est par un dessin de Bonnard qu'il inaugura sa collection. Son deuxième achat fut un primitif et c'est en fréquentant les salles de ventes (vente Fénéon, chez Rheims et chez Ader), ou les galeries (Drouant, Galerie Charpentier, De Bayser et Mikailoff, Paul Rosenberg, Petiet...) qu'il finit par rassembler un ensemble d'oeuvres, étonnant par sa diversité tout en restant homogène, comme le reflet d'un regard humaniste original sur le cours des arts à travers l'Histoire.

Il achetait aussi auprès de particuliers dont tous ceux avec lesquels son ami Jean Walter, architecte et époux de la veuve de Paul Guillaume, l'avait mis en relations. Lors de ces multiples rencontres, il lui arrivait de procéder à des échanges, ne serait-ce que pour répondre à un coup de passion tout en libérant une place sur les murs.

On le vit ainsi céder un Cézanne contre Le Bal Champêtre de Watteau, échanger Le Liseur de Seurat contre un Ter Borch, sacrifier Les Cyprès de Van Gogh au profit d'un Gauguin ou troquer un Corneille de Lyon contre un dessin de Daumier et un autre d'Ingres.

Sa fille Jeannine était toujours restée attentive aux occupations de son père et lorsqu'elle épousa Edouard Chapet, lui-même grand amateur d'art, le couple a suivi une double démarche. Il s'est attaché d'une part à racheter des pièces de la collection de leur père et beau-père mais aussi à constituer une collection en propre. L'ensemble ainsi réuni témoigne de l'intérêt des Chapet à continuer de jouer avec les correspondances entre les époques, les styles et les sujets. Au coeur de la collection présentée, on retrouve ici une tête romaine en marbre, là un masque baoulé. A leurs côtés, la vigueur de deux chevaux de Géricault semble répondre au frémissement du Grand Cheval de Dürer tandis que plus loin, le dôme de Saint-Pierre campe impassible dans la lumière douce de Corot. Et toujours, ce goût pour l'audace et la pondération qui avait animé Georges Renand, deux composantes à l'oeuvre dans la toile de Cézanne, Abricots et cerises sur une assiette.

Une partie plus personnelle prend ses origines dans le tempérament ardent de Jeannine, skieuse hors pair et amoureuse des voyages, et dans les amitiés que ce couple, sociable et attachant, avait l'habitude de lier avec les artistes de leur temps qui ont nourri et enrichi la collection. Olivier Debré, Poliakoff et Estève vinrent ainsi s'adjoindre aux héritages du passé et accompagner la découverte de l'art abstrait par Edouard et Jeannine Chapet.

C'est le résultat de ces deux passions conjuguées sur un siècle de collection que Sotheby's et Pierre Bergé & Associés ont aujourd'hui le plaisir et l'honneur de révéler.

THE RENAND-CHAPET COLLECTION

II

Georges Renand compiled one of the most important collections of artworks of his time. When a part of it was dispersed at the auction house Drouot-Montaigne between 1986 and 1987, over four memorable sessions, the public was able to discover a series of masterpieces such as *The Piebald Horse* by Paulus Potter, today kept at The Getty Museum, Paysanne près de l'âtre de Van Gogh or *A View of the Seine* by Seurat, now in the collection of the Musée d'Orsay and the Metropolitan Museum in New York, without counting other beautiful pieces by Ingres, Corot, Seurat, Cézanne, Matisse or Modigliani (*La Belle Romaine* and *La Femme à la cravate noire* among others).

A learned and passionate collector, Georges Renand showed a remarkable eclecticism in his choice of purchases. The paintings and art objects that decorated his apartment on the Quai de Béthune on the Ile Saint-Louis or his villa near Paris gave an overview of art in one glance from different centuries, from Europe and Asia. He began his collection with a drawing by Bonnard. His second purchase was a primitive artwork and his frequent visits to auction houses (The Fénéon sale, at Rheims, at Ader), or galleries (Drouant, Galerie Charpentier, De Bayser et Mikailoff, Paul Rosenberg, Petiet...) meant he brought together a surprisingly varied group of works which nevertheless retain a certain homogeneity, in a reflection of an original humanist vision of the course of art through history.

He also purchased works from private collectors, including those introduced to him by his friend Jean Walter, an architect and husband to Paul Guillaume's widow. During his numerous encounters, he occasionally exchanged paintings, in order to free a place on the wall for a new impassioned acquisition.

He thus gave away a Cézanne for Watteau's *Bal Champêtre*, exchanged Seurat's *Le Liseur* for a work by Ter Borch, sacrificed *Les Cyprès* by Van Gogh for a Gauguin or swapped a *Corneille de Lyon* for a drawing by Daumier and another by Ingres. His daughter Jeannine was always attentive to her father's occupations and when she married Edouard Chapet, himself a great art lover, the couple followed a double approach. They endeavoured on the one hand to buy pieces from their father's and stepfather's collection but also to compile their own collection. The whole collection reunited testifies to the Chapet's interest in continuing the game of correspondences between eras, styles and subjects. At the core of the collection presented today can be found here a Greek marble head, there a Baoulé mask. Alongside these pieces, the vigour of two horses by G seems to reply to the quivering of Dürer's *Grand Cheval* whilst further along, the dome of Saint Paul's cathedral sits imperturbable in Corot's soft light. And always the taste for audacity and thoughtfulness that inhabited Georges Renand, two components at work in the painting by Cézanne, *Abricots et cerises sur une assiette*.

A more personal part of the collection finds its origins in Jeannine's ardent temperament - she was an outstanding ski champion and fervent traveller - as well as in the friendships this sociable and endearing couple made with the artists of their time which fed into and enriched the collection. Olivier Debré, Poliakoff and Estève thus joined the heritage of the past and accompanied Edouard and Jeannine's discovery of abstract art.

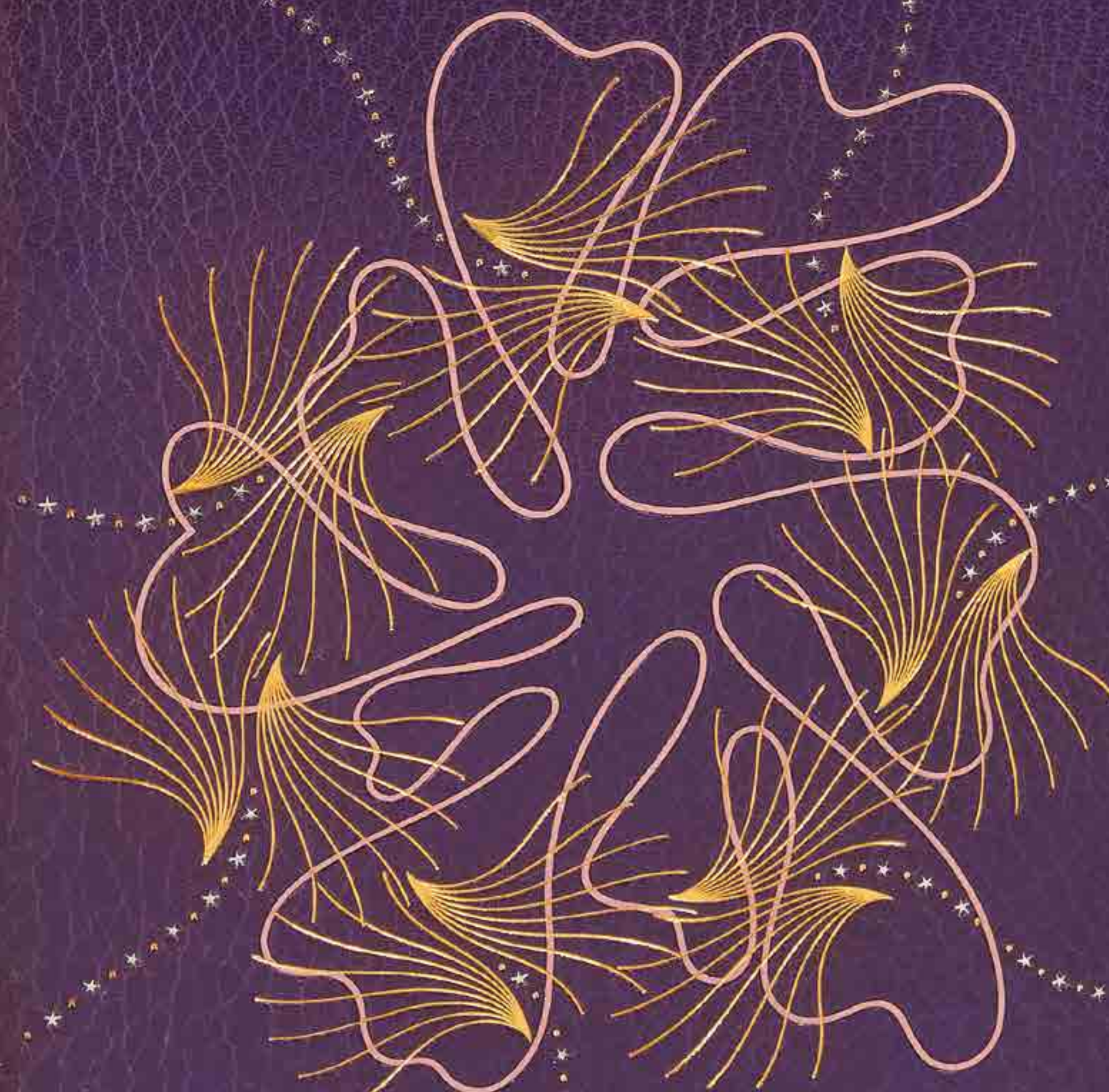
Sotheby's and Pierre Bergé & Associés today have the pleasure and the honour to reveal the result of these two passions combined over a century.

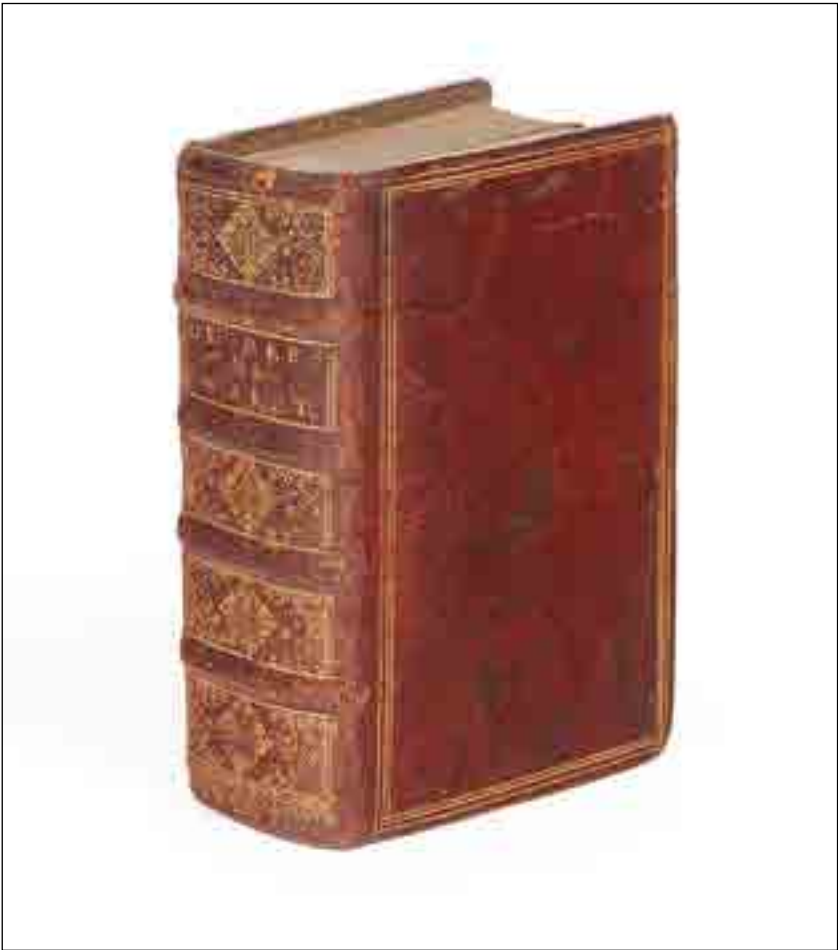


Dans l'intérieur de Georges Renand, Quai de Béthune, circa 1967

LIVRES ET MANUSCRITS

du lot 1 au 154

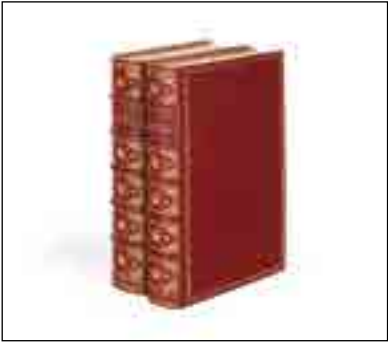




1
MAROT (Clément)
Les Œuvres de Clément Marot. Paris, Gaultier, 1548.
Maroquin rouge de l'époque, dos orné aux petits fers, tranche dorée.
372 ff, Table, L'Enfer (16 ff.), Psalmes (Jehan Ruelle, 1549)
10 000 / 15 000 €



2
CORROZET (Gilles)
Icones historiarum veteris testamenti. Lyon, Frelon, 1517.
In-4. Veau de l'époque. Reliure usagée.
94 bois par Holbein.
3 000 / 4 000 €



3
DU BELLAY (Joachim)
Œuvres. Morel, 1569.
Maroquin rouge écrasé de Godillot, tranches dorées.
Première édition originale collective et première réunion des œuvres en 2 volumes in-8.
3 000 / 5 000 €



4
MALHERBE (François de)
[Œuvres complètes]. Volume contenant : Les Epistres de Sénèque, traduites par Malherbe (Sommaville,); Les Œuvres de Mr François de Malherbe, troisième édition (Sommaville,1638); etc.
Reliés en un volume in-4, veau vers 1720. (coiffe abimée et quelques rousseurs)
500 / 600 €



5
BAÏF (Jean-Antoine de)
Œuvres en rime. Lucas Breyer, 1572-1573.
Vélin doré à recouvrement de l'époque, tranches dorées (gardes remontées). Première édition collective, en partie originale. (manque deux parties, mouillures)
4 000 / 6 000 €



6
DESPORTES (Philippe)
Les premières œuvres. Patisson, 1600.
Petit in-8. Maroquin parme de Trautz-Bauzonnet, tranches dorées, filets dorés. Ex-libris Feuillet de Conches.
1 000 / 1 500 €



7
BOILEAU (Nicolas)
Œuvres diverses. Denys Thiery, 1674.
Veau de l'époque.
300 / 500 €



8
[VAUGELAS (Claude Favre de)]
Remarques sur la langue française. Camusat et Le Petit, 1647.
Veau de l'époque, épidermé, et usagé. Un cahier roussi. (restauration).
200 / 300 €



9
BOSSUET (Jacques-Benigne)
Oraison funèbre de très-haut et très-puissant prince Louis de Bourbon, prince de Condé. Mabre-Cramoisy, 1687.
In-4. Maroquin noir de Chambolle-Duru. (reliure tachée).
300 / 500 €



10
CORNEILLE, BOISROBERT, COLLETET, L'ESTOILE ET ROTROU
La Comédie des Tuilleries [sic] par les cinq Auteurs. Courbé, 1638.
In-4. Veau fauve légèrement postérieur, encadrement à la Du Seuil (dos refait). Première édition, ornée d'une Vue du Jardin des Tuileries, gravée sur double page par Israël Sylvestre.
1 000 / 1 500 €



11
BOUCHARDON, BOUCHER, VANLOO...
Recueil composite de 186 gravures, comprenant:
BOUCHARDON (Edmé). Études prises dans le bas peuple ou les Cris de Paris. Fessard, 1737-1746.
5 suites de 12 planches chacune, gravées par Caylus et Fessard.
BOUCHER (François). Les Cris de Paris. Huquier, s.d. Suite de 12 planches gravées par Ravenet et Lebas.
LE CLERC (Sébastien). Les Actions glorieuses de S.A.S. Charles Duc de Lorraine.
Suite de 13 planches.
GODONNESCHE (Nicolas) ou FLEURIMONT (G.R.). Médailles du Règne de Louis XV. Suite de 54 planches.
VAN LOO (Carl). Recueil de différentes charges dessinées à Rome. [7].
12 planches 35 planches diverses. Dans une reliure en veau de l'époque.
Ex-libris Rahir (III, lot 732). (Mors fendus, coiffes supérieures abimées.)
12 000 / 18 000 €

12
SAINT-AUGUSTIN
Confessions. Camusat et Lepetit, 1649.
Maroquin rouge janséniste, fermoirs-Traduction d'Arnauld d'Andilly.
(mouillures)
600 / 800 €

13
BOSSUET (Jacques-Benigne)
Recueil d'oraisons funèbres.
Veuve Mabre-Cramoisy, 1689.
In-12. Maroquin janséniste bleu de Maylander. (reliure frottée).
300 / 500 €

14
[NICOLE (Pierre)]
De l'éducation d'un prince.
Veuve Saweux, 1670. In-12.
Veau de l'époque. Première édition.
150 / 200 €

15
BOSSUET (Jacques-Benigne)
Oraison funèbre de très-haut et très-puissant prince Louis de Bourbon, prince de Condé. Mabre-Cramoisy, 1687.
In-4. Toile du XX^e siècle.
Première édition, portant des annotations marginales manuscrites de Jean d'Arenthon d'Alex (1620-1695), prince-évêque de Genève.
(mouillures).
400 / 600 €

16
LA ROCHEFOUCAULD (Maxime de)
Réflexions ou Sentences et maximes morales. Barbin, 1666.
In-12. Veau fauve de l'époque. 2^e édition originale.
400 / 600 €

17
GOULART (Simon)
Le recueil contenant l'histoire des choses plus mémorables advenues sous la Ligue. S.I., 1589.
Fort In-12. Vélín souple à recouvrement de l'époque. Premier recueil seul, sur six. Reliure usagée.
Ex-libris armoriés des bibliothèques Armand Jules de Rohan-Guéméné, archevêque de Reims (1695-1762), et Marcelde Régis de La Colombière (XIX^e siècle).
400 / 600 €

18
LA BRUYERE (Jean de)
Les Caractères de Théophraste. Michallet, 1694.
In-12. Veau de l'époque. Huitième édition.
Provenance autographe sur le titre du sénéchal de Vitré (Bretagne), François-Maurice Leribault, sieur des Perrières, datée 1695. Les ex-libris contemporains de l'édition sont rares.
800 / 1 000 €

19
VIRGILE
Les Géorgiques. Bleuet, 1770-
In-8. Veau écaille de l'époque.
Traduction de Delille, troisième édition.
(coiffe abimée)
200 / 300 €

20
[MARIVAUX (Pierre Carlet de Chambelain de)]
Arlequin poli par l'amour.
Veuve Guillaume, 1723.
In-12. Veau brun de l'époque.
(Charnière restaurée.)
400 / 600 €

21
MONTESQUIEU (Charles-Louis de Secondat, baron de)
Lettres persanes.
Amsterdam, Pierre Brunel, 1721.
2 volumes in-12. Veau de l'époque, Contrefaçon lyonnaise parue l'année de l'originale.
(coiffes supérieures arrachées.)
300 / 400 €

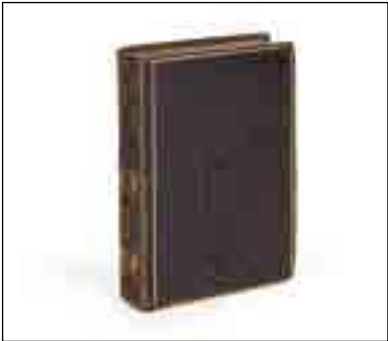
22
LITTÉRATURE XVIII^e
Ensemble de 8 ouvrages.
Ovide, *Les Métamorphoses* 3 vol.
Boudaloue, *Pensées* 3 vol. 1774
Saint Evremont, *Esprit*. 1761
Mme de Sévigné 1775
Mr Bussy de Rabutin, *Les Mémoires* 1656 2 vol.
Gramont, *Les Mémoires*. 1713, maroquin rouge
Introduction à la connaissance de l'esprit humain. 1746 en maroquin rouge
Juvénal, *Les Pensées*, 1685
400 / 500 €

23
ANONYME
Recueil de nouvelles poésies Galantes, Critiques, Latines et Francoises.
Londres, sans date
(Genève, vers 1740).
2 tomes en 1 volume.
Maroquin rouge de Hardy.
Ex-libris Lebarbier de Tinan et Henry Houssaye.
200 / 300 €

24
LORRIS (Guillaume de) & MEUNG (Jean de)
Le roman de la rose.
Copie manuscrite, vers 1733.
600 / 800 €



25
[SEVIGNÉ (Marie de Rabutin marquise de)]
Lettres de Madame de S. a Monsieur de Pomponne.
La Haye, Pierre Gosse, 1757.
In-12. Maroquin rouge fin XIX^e siècle.
L'édition originale date de 1756.
(quelques taches sur la page de titre).
400 / 600 €



28
GOLDSMITH (Oliver)
Le Vicaire de Wakefield.
Bourgueleret, 1850.
Veau violet romantique.
Traduction de Nodier, frontispice sur Chine. (Rousseurs).
600 / 800 €



31
RAFFET (Denis-Auguste Marie)
Albums lithographiques.
Gihaut frères, 1830-1833 et 1834-1837.
104 lithographies reliées en deux volumes
in-folio. Demi-marroquin vert à grains avec
coins. (coiffes abimées et mors fendu).
1 200 / 1 500 €



26
[CAZOTTE (Jacques)]
Le Diable amoureux.
Naples (Paris, Legay), 1772.
In-8. Veau de l'époque. Frontispice
manquant, remplacé par un dessin de
la gravure. Première édition, illustrée par
Moreau le jeune et Marillier.
600 / 800 €



29
BEAUMARCHAIS (Pierre-Augustin Caron de)
*Mémoires contre Goetzman, Marin,
Darnaud-Baculard.* Ruault, 1774.
Veau marbré de l'époque.
(piques).
200 / 300 €



32
DUMAS FILS (Alexandre)
La Dame aux Camélias. Giraud et
Dagneau, 1852. Demi-marroquin citron
à coin de Devauchelle.
[On joint]: autre exemplaire, 1848,
cartonnage.
200 / 300 €



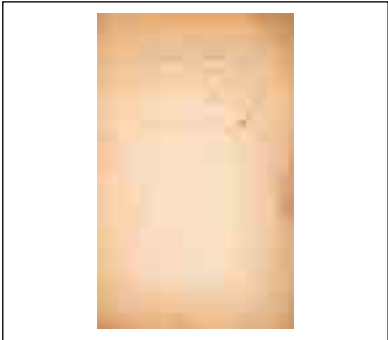
27
VOLTAIRE (François-Marie Arouet dit)
*Collection complète des Œuvres de M.
de Voltaire.*
Genève, Cramer, 1768-1777.
30 volumes in-4, veau marbré de l'époque.
8 portraits et 42 figures par Gravelot.
1 500 / 2 000 €



30
VALART (L'abbé)
Imitation de Jésus-Christ.
Barbou, 1780.
In-12. Maroquin vert de l'époque.
(coins frottés).
50 / 80 €



33
ZOLA (Emile)
Ed. Manet. Dentu, 1867.
Demi-chagrin à coins.
Portrait de Manet par Bracquemond.
(griffures).
800 / 900 €



35
DUMAS FILS (Alexandre)
L'Etrangère. Calmann-Lévy, 1877
Envoi à Mademoiselle Bianca.
1/40 sur Hollande.
300 / 400 €

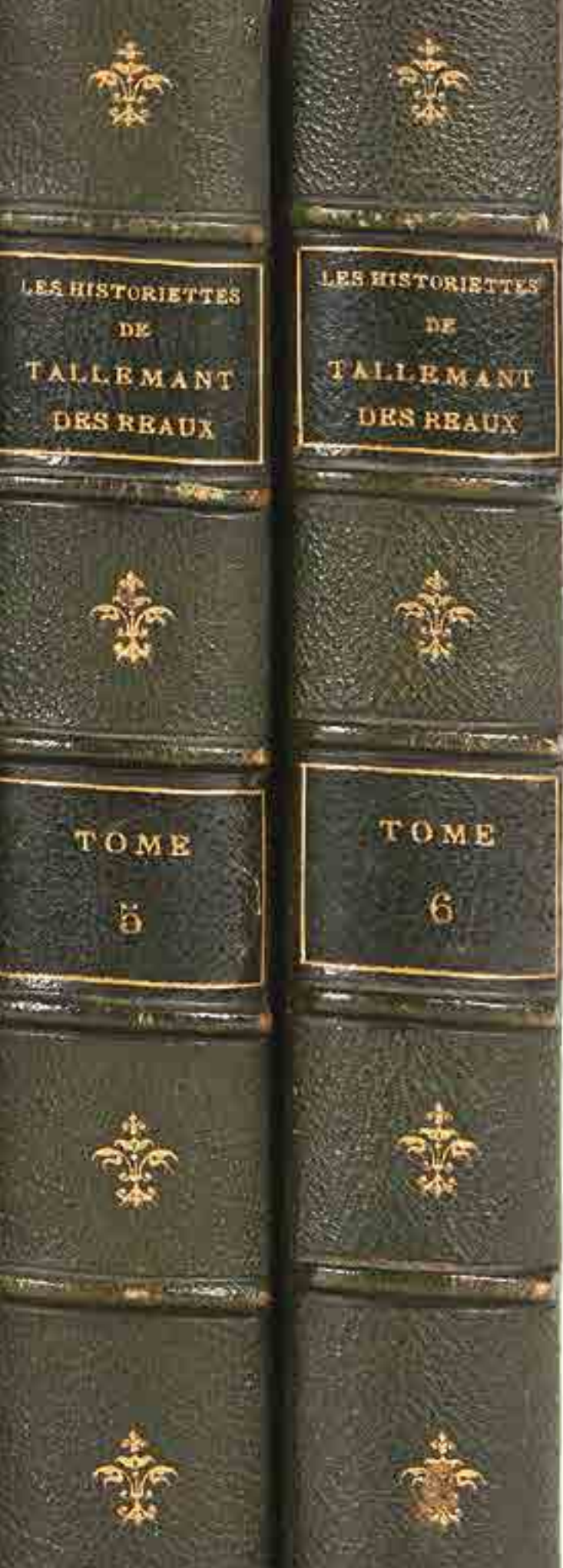


36
FLAMENG (Léopold) HOUSSAYE (Arsène)
Paris qui s'en va et Paris qui vient.
Cadart, 1860.
Percaline d'éditeur.
Différents états de plusieurs planches.
200 / 300 €



37
HUYSMANS (Joris-Karl)
A rebours.
Charpentier, 1884.
Maroquin rouge de Lavaux.
1 000 / 1 500 €

LA ROCHEFOUCAULD (François de)
*[Réflexions ou Sentences et maximes
morales.]* Copie faite au XVIII^e siècle
du manuscrit de La Rochefoucauld du
château de La Roche Guyon.
In-folio, Veau de l'époque.
Les 25 premiers feuillets contiennent
273 maximes ; les 33 feuillets suivants
contiennent 17 Réflexions qui n'ont été
publiées qu'en 1868, et les 14 derniers
le Traité de l'inconstance de M.K.L.P.D.T.
(Président Denis Talon). En l'absence
de manuscrit autographe, réputé perdu,
cette copie manuscrite, bien que tardive
mais fidèle à l'original, a servi de base
pour les éditions modernes : connu
sous le nom de manuscrit Morgand
(Bulletin, n° 40143), puis de manuscrit
Hanotaux, le manuscrit a servi au comte
Gabriel de La Rochefoucauld pour éditer
le texte des Maximes en 1926.
8 000 / 12 000 €



38

DIDEROT (Denis)

Œuvres inédites.

Le neveu de Rameau.

Voyage de Hollande. Brière, 1821.

[On joint, du même:]

Mémoires, Correspondances et ouvrages inédits. Paulin et Mesnier, 1830. 4 volumes, veau marbré. (coiffe arrachée).

400 / 600 €

39

HOMERE

L'Iliade d'Homère. Lequien, 1819.

8 volumes in-16, basane de l'époque.

Traduction et remarques de Bitaube.

100 / 120 €

40

GOBINEAU (Arthur de)

2 ouvrages :

Les Pléiades. Müller et Plon, 1874.

Maroquin bleu.

L'abbaye de Typhaines.

1/202 sur vélin pur fil.

Veau mosaïqué de Françoise Picard.

300 / 400 €

41

LITTÉRATURE XIX^E

Musset Œuvres ; Balzac ; A.de Vigny,

Lamartine ; Stendhal ; G. de Nerval,

Mme de Staël

Editions diverses

200 / 300 €

42

MAISTRE (Joseph de)

Les soirées de Saint-Pétersbourg.

Librairie grecque, latine et française, 1821.

2 volumes, cartonnage de l'époque.

Pièce de titre en maroquin vert.

(légères rousseurs)

300 / 500 €

43

CORNEILLE (Pierre)

Œuvres. Lheureux, 1822.

2 volumes.

(coiffes abimées).

80 / 120 €



44

(SAINTE-BEUVE) TALLEMANT DES REAUX

Les Historiettes.

Techener, 1862.

6 volumes. Demi-chagrin vert de

Lemerre. Editions de M. de Monmerqué et Paulin.

Exemplaire de Sainte-Beuve, avec 2 lettres autographes signées montées en tête du 1er volume et notes de Sainte-Beuve reliées dans les volumes 1 et 2.

5 000 / 6 000 €

45

ARVERS (Félix)

Mes heures perdues.

Fournier jeune, 1835.

Maroquin rouge janséniste de Shivet et Durvand.

300 / 500 €

46

RETZ (Jean-François-Paul de Gondi Cardinal de)

Mémoires du cardinal de Retz, de Guy Joli et de la duchesse de Nemours.

Etienne Ledoux, 1821

6 volumes, veau romantique de l'époque.

150 / 200 €

47

RACINE (Jean)

Œuvres complètes.

Dupont, 1824.

6 volumes. Demi-veau rouge de l'époque.

[On joint :]

J. Lemaitre. *Jean Racine.*

Calmann-Lévy, sans date.

Demi-marouquin.

Exemplaire sur Japon.

(piques et rousseurs).

200 / 300 €

48

LA FONTAINE (Jean de)

Œuvres. Laisné frères, 1826.

In-16, maroquin rouge romantique

de Thouvenin Jeune.

200 / 300 €

49

BALZAC (Honoré de)

La Peau de chagrin.

Delloye et Lecou, 1838.

Demi-veau de l'époque.

Edition illustrée.

200 / 300 €



50

LA FONTAINE (Jean de)

Fables. Fournier, 1801.

3 volumes in-16, veau de l'époque.

Petite édition, partie de l'édition de la « Bibliothèque portative du Voyageur ».

80 / 120 €

51

LE SAGE

Histoire Gil Blas de Santillane.

Au bureau principal des Editeurs, 1829.

5 volumes, demi-veau de Bouligny.

(mouillures)

100 / 120 €

52

FLAUBERT (Gustave)

Correspondance (1830-1880).

Charpentier, 1887-1895.

4 volumes. Demi-marouquin vert à

coins, têtes dorées.

1/25 exemplaires sur Hollande.

1 000 / 1 500 €



53

[SAINTE-BEUVE] TALLEMANT DES REAUX

Historiettes. Levavasseur, 1834-1835

6 volumes. Demi-toile rouge à la Bradel.

Exemplaire de Sainte-Beuve avec

quelques notes du critique dans les

marges.

2 500 / 3 500 €

54

BRILLAT-SAVARIN (Jean-Anthelme)

Physiologie du goût. Just Tessier, 1838.

2 volumes. Demi-veau romantique.

100 / 150 €



55

MISTRAL (Frédéric)

Miréio. Avignon, Roumanille, 1859.

Demi-veau de l'époque. Envoi

autographe signé à Daniel Grasset.

[On joint] *Miréio.* Piazza, s.d. Vélin

décoré. *Mireille.* Piazza, s.d. Vélin décoré.

Illustrations de Jean Droit.

500 / 600 €



56
HUYSMANS (Joris-Karl)
La Bièvre. Genonceaux, 1890.
 Maroquin bleu de Fillias.
 Première édition illustrée (édition originale en 1886). Un des quelques exemplaires sur Japon, celui-ci avec envoi autographe signé à Genonceaux.
4 000 / 6 000 €



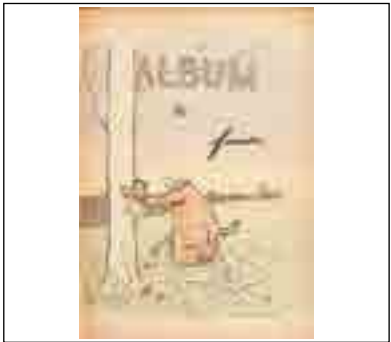
59
VERLAINE (Paul)
Choix de poésies. Charpentier, 1891.
 Veau souple de l'époque.
 Dessins à la mine de plomb.
 (coiffe abimée).
200 / 250 €



60
GIDE (André)
La Porte étroite. Mercure de France, 1909.
 Maroquin janséniste chaudron doublé de maroquin gris de Huser. Tirage à 300 exemplaires sur vergé d'Arches. Envoi autographe signé à Pierre Quillard.
700 / 1 000 €



57
MALLARME (Stéphane)
Divagations. Fasquelle, 1897.
 Toile de l'époque. Papier d'édition (jauni). Envoi à Frédéric Natanson.
 (page de titre détachée).
800 / 1 200 €



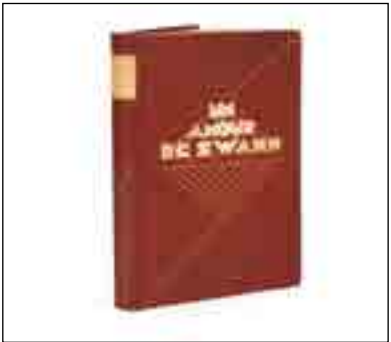
58
FORAIN (Jean-Louis)
Album. Simonis Empis, 1893.
 Demi-maroquin gris à la Bradel.
 1/50 exemplaires sur Japon.
 (coiffe abimée).
400 / 600 €



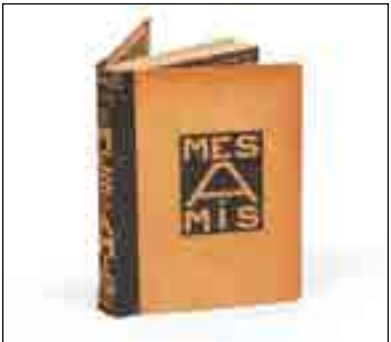
61
GOURMONT (Rémy de)
Une Nuit au Luxembourg. Mercure de France, 1906. Broché.
 Papier d'édition (cassant).
 Envoi autographe signé à Rachilde.
600 / 800 €



62
VALLOTTON (Félix)
Badauderies parisiennes. Les Rassemblements. Physiologies de la rue... Floury, 1896.
 Demi-maroquin bordeaux à coins.
 Tirage à 220 exemplaires sur vélin.
 (coins frottés).
2 000 / 3 000 €



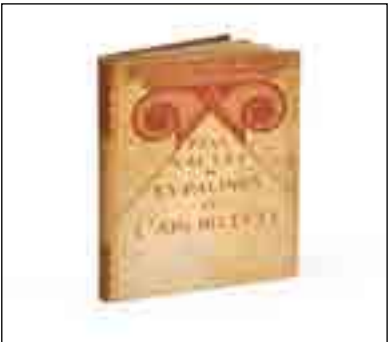
63
PROUST (Marcel)
Un amour de Swann. N.R.F., 1930.
 Reliure maroquin de style Art Déco.
 Illustrations de Laprade. 1/45
 Exemplaire sur Japon impérial avec suite en noir sur Japon (n°38).
1 500 / 2 000 €



66
BOVE (Emmanuel)
Mes amis. Emile-Paul frères, 1927.
 Maroquin havane mosaïqué.
 Illustrations de Dignimont.
 1/25 sur Japon impérial.
 (coiffe abimée).
300 / 400 €



64
MAUROIS (André)
 Ensemble de 31 éditions originales en grand papier. Reliures mosaïquées en veau ou en maroquin, sauf un volume broché (*Mes Songes que voici*, 1933).
4 000 / 6 000 €



67
VALÉRY (Paul)
Eupalinou ou L'architecte. Javal et Bourdeaux, 1926.
 Vélin incisé.
 Compositions de Beltrand.
 1/300 exemplaires sur vélin d'Arche.
150 / 200 €



65
MATISSE (Henri) & ALCOFORADO (Marianna)
Lettres Portugaises. Tériade, (1946).
 Veau prune de Vernier, étui, chemise
 Lithographies de Matisse. Tirage limité à 270 exemplaires sur vélin d'Arches, tous signés par Matisse.
4 000 / 6 000 €



68
GIRAUDOUX (Jean)
La Guerre de Troie n'aura pas lieu. Grasset, 1955.
 Maroquin mosaïqué signé de Dietz.
 Exemplaire sur Japon (n°2)
300 / 500 €



69
KIPLING (Rudyard)
Le Livre de la Jungle. [Et:] *Le Second Livre de la Jungle*. Editions du Sagittaire, 1924-1925. 2 volumes. Reliure mosaïquée, veau et peau de serpent. Eaux-fortes de Maurice de Becque. 1/200 exemplaires sur vélin pur chiffon. (accidents).
500 / 600 €

70
ZOLA (Emile)
Germinal. Charpentier, 1885. Maroquin havane à coins de Thierry, Successeur de Petit-Simler. 1/150 sur Hollande.
1 500 / 2 500 €

71
VERLAINE (Paul)
Bonheur. Vanier, 1891. Demi-chagrin havane.
200 / 300 €

72
RENAN (Ernest)
Histoire du peuple d'Israël. Calmann-Lévy, 1887-1889. 5 volumes. Demi-marroquin à coins bordeaux. 1/30 sur Japon. Avec deux lettres autographes de Renan.
400 / 500 €

73
RICTUS (Jehan)
Les Soliloques du pauvre. Chez l'auteur, 1897
150 / 200 €

74
GAUTIER (Théophile)
Mademoiselle de Maupin. Conquet, 1883. 2 volumes demi-marroquin à coins. 1/350 sur vélin.
300 / 500 €

75
CASANOVA (J.)
Mémoires écrits par lui-même. Garnier, 1880. 8 volumes, demi-veau prune de l'époque.
100 / 150 €

76
PROUST (Marcel)
Les Plaisirs et les Jours. Calmann-Lévy, 1896. Broché. Exemplaire sur papier d'édition. (Dos fendu).
800 / 1 200 €

77
FLAUBERT (Gustave)
La Tentation de saint Antoine. Charpentier, 1874. Demi-chagrin à coins.
300 / 400 €

78
HERVIEU (Paul)
Peints par eux-mêmes. Lemerre, 1893. Maroquin gris mosaiqué de Mathilde. 1/10 sur Japon. (reliure insolée).
300 / 500 €

79
RIMBAUD (Arthur)
Œuvres. Mercure de France, 1898. Demi-veau vert. Envoi de Paternie Berrichon à Lugné-Poë.
150 / 200 €

80
LOTI (Pierre)
Pêcheur d'Islande. Calmann-Lévy, 1886. Demi-marroquin à coin de Maylander. 1/235 exemplaires sur Hollande réimposés au format in-8.
300 / 500 €

81
MAETERLINCK (Maurice)
Pelléas et Mélisande. Bruxelles, Paul Lacomblez, 1892. Reliure janséniste. 1/25 sur Hollande. [On joint, du même :] *La Vie des fourmis*. Fasquelle, 1950. Veau mosaïque. If 50 sur Japon. *La Vie des termites*. Fasquelle, 1926. Veau mosaïque. 1/130 sur Japon. (usures et accidents).
400 / 500 €

82
VERLAINE (Paul)
Jadis et Naguère. Vanier, 1884. Maroquin janséniste rose de Lévêque et Dietz. Tirage à 500 exemplaires, sans grands papiers.
500 / 800 €

83
FRANCE (Anatole)
Œuvres complètes illustrées. Calmann-Lévy, 1925-1935. 25 volumes. Demi-chagrin rouge.
150 / 250 €

84
MAURRAS (Charles)
Pascal Puni, conte infernal. Pierre de Tartas, 1955. Burins d'Albert Decaris.
120 / 150 €

85
JACOB (Max)
La Côte, recueil de chants celtiques. Crès, 1923. En feuilles, chemise, étui. Aquarelles de l'auteur reproduites par Sauté. 1/25 H-C.
150 / 200 €

86
HUGO (Victor)
Choses vues. Calmann-Lévy, 1900. Maroquin mosaïque. 1/15 sur Hollande. (reliure insolée et coiffe abimée)
600 / 1 000 €



87
PROUST (Marcel)
A la recherche du temps perdu.
 Grasset, 1913, pour Swann, puis N.R.F.,
 1918-1927. 13 volumes.
 Reliure homogène en maroquin havane
 mosaïqué.
 [On joint, du même:]
Pastiches et mélanges. N.R.F., 1919.
 Reliure homogène.

Nota pour la Recherche : les tirages et
 les formats varient en fonction des titres,
 Swann en premier tirage pour Swann
 (faute à Grasset)

Les jeunes filles en fleur, 1/100 in-8
 réimposé pour les Bibliophiles de la
 N.R.F. ; les autres volumes tous in-12,
 numérotés.
 (quelques coiffes et coins abimés).
4 000 / 6 000 €



88
VERTES (Marcel)
Dancing. Pellet, 1922.
 Album comportant 12 lithographies en
 couleur originales ; le titre en deux états.
 Tirage limité à 500 exemplaires
 numérotés.
 (déchirures).
600 / 800 €



89
LA FONTAINE (Jean de)
Les Amours de Psyché et de Cupidon.
 Desoer, 1926. Veau mosaïqué.
 Illustrations de Laprade.
 Exemplaire sur Japon hors
 numérotation.
 (coiffe arrachée).
200 / 300 €



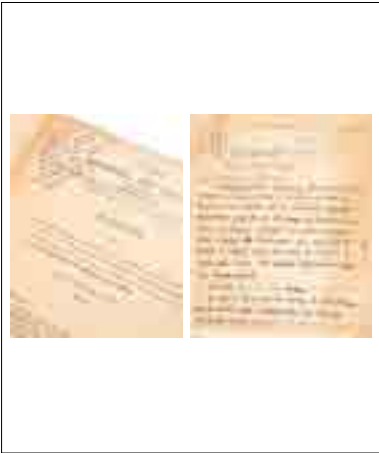
90
FRANCE (Anatole)
L'Île des pingouins. Lapina, 1926.
 2 volumes. Maroquin mosaïqué.
 Illustrations de Jou.
 1/410 sur Hollande.
200 / 300 €



91
DORGELES (Roland)
 Trilogie sur la Grande Guerre :
Les Croix de bois. La Banderole, 1921.
 1/60 Hollande, avec suite.
La Boule de gui. La Banderole, 1922.
 1/120 sur Japon impérial.
Le Cabaret de la belle femme.
 Emile-Paulfrères, 1924. 1/40 sur Japon.
 Les 3 volumes en maroquin rouge
 janséniste de Lavaux. Chacun est
 illustré par Dunoyer de Segonzac.
2 000 / 3 000 €



94
MALLARME (Stéphane)
Contes indiens. Carteret, 1927.
 Vélín à la Bradel incisé et peint.
 1/75 sur Hollande.
 [On joint :]
L'après-midi d'un faune. Vanier, 1887
 (étiquette, sur l'édition de la Revue
 indépendante avec la faute de 1882).
300 / 400 €



92
BRIAND (Aristide)
*Rapport... concernant la séparation
 des églises et de l'Etat.* Imprimerie de la
 chambre des députés. 1905.
 Demi-percaline à la Bradel.
 [On joint :] Manuscrit. « *L'ambassade
 de France épris du Saint Siège* »
 10 feuillets autographes
2 000 / 3 000 €



95
DIVERS
 Ensemble de 7 ouvrages :
 Shaw. *Sainte Jeanne.* Calmann-Lévy
 1925.
 Shaw. *Revue de Paris*, 1925.
 Hésiode. *Les Travaux et les Jours* ;
 et Anatole France. *La Terre et
 l'Homme.* Pelletan, 1912. Bois de Colin.
 Charles-Louis Philippe.
Le Père Perdrix. Coq, 1921.
 Schlumberger. *Saint-Saturnin.* N.R.F.,
 1931.
 Raynal. *Le Maître de son cœur.* Stock.
 Maistre. *Voyage autour de ma
 chambre.* Lemerre, 1878.
 Demi-marroquin rouge à coins.
400 / 600 €



93
GERALDY (Paul)
Les grands garçons. Stock, 1923.
 Exemplaire sur Japon.
 [On joint :] Quelques éditions
 originales. *Laguerre Madame
 Le prélude* (2 ex.) 3 comédies
Toi et moi (3 ex.) *Les grands garçons*
 (broché) Plaquette les spectateurs
 avec envois
200 / 300 €



96

COLETTE (Sidonie-Gabrielle)

Ensemble de 5 ouvrages

Duo. Ferenczi, 1934. Veau vert mosaïqué de Regard. 1/25 de tête sur Japon.

La naissance du jour. Flammarion, 1928. Maroquin bleu mosaïqué. 1/100 de tête sur Japon.

L'Entrave. Librairie des Lettres, 1915. Maroquin bleu mosaïqué. 1/40 sur Japon.

Sido. Ferenczi, 1930. Maroquin vert mosaïqué. 1/40 de tête sur Japon super-nacré.

La Vagabonde. Ollendorff 1910. Maroquin vert mosaïqué. (dos abimés)

1 500 / 2 000 €



97

VERLAINE (Paul)

Poésies. Messin, 1914-1926.

18 volumes.

Reliure en veau mosaïqué.

Illustrations de Peltier, Quint, Bonfils, Drouart, Guy-Loé, Girard, Voguet, Picart Le Doux, etc. 1 / 500 sur vélin.

Veau fauve mosaïqué.

(coiffe abimée)

1 500 / 2 000 €



98

VERLAINE (Paul)

Fêtes galantes. Volland, 1928.

Deux volumes maroquin gris à bandes de veau framboise.

Exemplaire sur Japon nacré, avec suite en couleur et un dessin original de Laprade.

(dos légèrement frotté).

500 / 600 €



101

BERNARD (Tristan)

Ensemble de 2 ouvrages en grands papiers, reliés :

Amants et Voleurs. Charpentier, 1905. Veau mosaïqué. 1/20 Hollande.

Mathilde et ses mitaines. Ollendorff, 1912. Maroquin bleu mosaïque.

1/30 sur Hollande. Avec poème autographe et envoi autographe signé de l'auteur à Descaves.

400 / 500 €



99

COLETTE (Sidonie-Gabrielle)

Les Cahiers de Colette (n° 1 à 4).

Paris, *Les Amis de Colette*, 1935-1936. 4 volumes, brochés.

Gravures originales de Dignimont (1), Daragnès (2), Moreau (3) et Segonzac (4). Tirages à 175 exemplaires signés par Colette.

250 / 350 €



102

BARRIE (J.M.)

Peter Pan dans les jardins de Kensington. Hachette, 1907.

Demi-marroquin à la Bradel avec coins.

Illustré par Arthur Rackham.

Un des 5 exemplaires sur Japon.

Signé par l'auteur.

800 / 1 000 €



100

CHAUVEAU (Léopold)

Les histoires du petit Renaud.

Gallimard, 1926.

Veau mosaïqué.

Illustrations de Bonnard.

Exemplaire non numéroté.

150 / 200 €



103

GIDE (André)

Les Nourritures terrestres.

Mercure de France, 1897.

Maroquin mosaïqué. Exemplaire sur papier ordinaire, avec la marque au trèfle [On joint :] *Les Caves du Vatican*. N.R.F., 1914 - 2 volumes in-8.

Maroquin mosaïqué. Tirage à 500 exemplaires sur papier à chandelle d'Arches, avec portrait.

400 / 600 €



104
BECQUE (Henry)
 6 ouvrages reliés.
Michel Pauper. Tresse et Stock, 1887. Demi-marroquin à coins. Papier d'édition. Enrichi d'une page manuscrite de l'auteur. Ex-libris Paul Eluard gravé par Ernst.
Les Corbeaux. Tresse, 1882. Veau mosaïqué.
La Parisienne. Calmann-Lévy, 1885. Marroquin fauve doublé de lseux. 1 / 20 Hollande. Ex-libris Paul Voute.
La Parisienne. Calmann-Lévy, 1885. Demi-marroquin émeraude de Huser. Papier d'édition. Avec envoi autographe signé à T. Samuel.
La Parisienne. Calmann-Lévy, 1887. Demi-marroquin rouge à coins. Enrichi d'une page manuscrite.
La Parisienne. Calmann-Lévy, 1885. Veau et marroquin mosaïqués. (rousseurs et taches)
600 / 800 €



105
DIVERS
 Ensemble de 13 ouvrages:
 Poe. *Poèmes*. Vanier, 1889. Portrait et illustration de Manet.
 Porto-Riche. *Amoureuse*. Ollendorff, 1894. Envoi de l'auteur Raucat. L'honorable partie de campagne. N.R.F., 1924. Renard. *Le Plaisir de Rompre*. Ollendorff, 1900.
 Renard. *Poil de Carotte*. Flammarion, s.d. Dessins de Vallotton. Renard. *Poil de Carotte*. Ollendorff, 1900. Rimbaud. *Bateau Ivre*. La Banderole, 1920. 1/60 Japon. Vélín peint.
 Rimbaud. *Poésies*. Crès, 1925. Vélín peint. Romains. *Les Copains*. Figuière. S.d. Romains. *Mort de quelqu'un*. Crès, 1827. 24 eaux fortes d'Asselin. 1/ 00 sur Rives, non numéroté. Rostand. *La Princesse lointaine*. Charpentier et Fasquelle, 1895.
 Schneider. *Regards sur Florence*. Delpeuch, 1928. Illustrations de Laprade. Schnitzler. *Mademoiselle Else*. Stock, 1926.
600 / 1 000 €



106
DIVERS
 France. *Abeille*. André Coq, 1923.
 Courteline. *Les Gaités de l'escadron*. Société littéraire de France, 1922. Illustration de Gus Bofa.
 Brontë. *Les Hauts de Hurlevent*. Nouvelle librairie nationale, 1925.
 Donnay. *La Douleur*. Ollendorff. 1897. 1/25 Hollande.
 Bainville. *Napoléon*. Fayard, 1931. 1/175 Hollande. 2 volumes. reliure mosaïquée.
150 / 200 €



107
GERALDY (Paul)
 Ensemble de 9 ouvrages, reliés : *Si je voulais !* La petite illustration, 1924. Reliure en parchemin mosaïqué. *L'Amour*. Hachette, 1929.
Robert et Marianne. Stock, 1925. *Toi et Moi*. Stock, 1913.
Trois comédies, Stock, 1929. 1/25 Japon impérial. *Christine*. Stock, 1935. Marroquin. Envoi autographe signé. *La Guerre, madame...* Helleu, 1918. Demi-vélín à coins, illustrations de Naudin. *Les Petites Âmes*. Vannier, 1908. Vélín à la Bradel à décor peint. Exemple sur papier d'édition.
Toi et Moi. Stock, 1913. Reliure mosaïquée.
300 / 400 €

108
CHATEAUBRIAND (François-René)
Œuvres complètes. Pourrat, 1836. 22 volumes.
 [On joint :] *Mémoires d'Outre-Tombe*. Garnier, 1847. 6 volumes In-8. Demi-chagrin.
400 / 600 €

109
MUSSET (Alfred de)
Voyage où il vous plaira. Hetzel, 1843. Demi-chagrin rouge, tranches dorées. Illustrations de Johannot
150 / 200 €

110
DUMAS (Alexandre)
Les trois mousquetaires. Baudry, 1844. 6 vol. Demi-veau vert de l'époque. (manque vol.1 et 2)
2 500 / 3 000 €

111
BARRES (Maurice)
Les Déracinés. Charpentier, 1897. Demi-marroquin rouge à coins de Semet et Plumelle. 1/25 sur Hollande.
100 / 150 €

112
VERLAINE (Paul)
Poèmes Saturniens. Lemerre, 1866. Vélín de l'époque. Tirage à 505 exemplaires. 1/491 exemplaires sur vélín blanc.
800 / 1 200 €

113
HUGO (Victor)
Les Misérables. Pagnerre, 2. 10 volumes. Demi-marroquin à coins. Envoi de l'imprimeur.
800 / 1 200 €

114
FLAUBERT (Gustave)
L'Education sentimentale. Michel Levy, 1870. 2 volumes, percaline bleue à la Bradel (couverture défectueuse).
300 / 500 €

115
BAUDELAIRE (Charles)
Les Fleurs du Mal. Michel Lévy, 1868. Demi-marroquin brun. (feuillelet détaché).
300 / 400 €

116
BAUDELAIRE (Charles)
[Les Fleurs du Mal]. *La Revue des Deux-Mondes*, avril-juin 1855. Ce volume de la revue contient l'édition préoriginale des Fleurs du Mal (p.1079-1093). Ex-libris Château de la Fortelle.
500 / 700 €

117
HALEVY (Ludovic)
L'Abbé Constantin. Calmann-Levy, 1883. Demi-veau de l'époque. Envoi autographe signé.
80 / 120 €

118
VERLAINE (Paul)
Parallèlement. Vanier, 1889. Marroquin janséniste rose de Lévêque et Dietz. Tirage à 500 exemplaires, sans grand papiers.
400 / 600 €

119
BANVILLE (Théodore de)
Gringoire. Ferroud, 1919. Marroquin bleu janséniste de Taffin. Illustrations de Le Bègue. 1/800 sur vélín d'Arches. *Le Baiser*. Charpentier, 1888. Demi-chagrin bleu à coins.
200 / 300 €

120
PROUST (Marcel)
Œuvres complètes. N.R.F., collection « A la gerbe », 1929-1935 17 volumes. Demi-chagrin. [On joint, du même:] *Contre Sainte-Beuve*. Gallimard, 1954
400 / 600 €

121
GIONO (Jean)
Regain. Club du Livre, Phillppe Lebaud, [1965]. En feuilles, étui, chemise. Illustré par André Minaux. 1/25 H-C. Envoi de l'artiste sur le frontispice.
150 / 200 €

122
JOFFRE (Maréchal)
Mémoires. Plon, 1932. Marroquin mosaïqué signé de Dietz. 1/75 sur Japon. 2 volumes.
150 / 200 €

123
MALLARME (Stéphane)
Poésie. Sans date. Edition en fac-similé d'après l'édition de Skira en 1952. Reproduction des gravures de Matisse.
80 / 120 €

124
GIDE (André)
 8 ouvrages.
80 / 120 €

125
ENSEMBLE D'OUVRAGES
 Lot de Pléiades, littérature diverse...
100 / 150 €

126
LOT DE BEAUX-ARTS
600 / 800 €



127
DUHAMEL (Georges)
Ensemble de 7 ouvrages en grand papiers, tous reliés.
Confession de Minuit. Mercure de France, 1920. Veau mosaïqué.
Un des exemplaires sur Lafuma.
Journal de Salavin. Mercure de France, 1927. Veau mosaïqué. 1/55 Japon.
Le Club des Lyonnais. Maroquin rouge mosaïqué. 1/220 Hollande.
Deux hommes. Mercure de France, 1924. Veau mosaïqué.
1/1075 sur vergé Lafuma.
Querelle de famille. Mercure de France, 1952. Veau mosaïqué. 1/220 sur Hollande.
Scènes de la vie future. Mercure de France, 1930. Maroquin bleu. 1/60 de tête sur Japon.
Tel qu'en lui-même. Mercure de France, 1952. Maroquin mosaïqué. 1/55 de tête sur Japon.
(accidents aux coiffes et reliures)
600 / 800 €

128
PEISSON (Edouard)
Parti de Liverpool...
Les médecins bibliophiles, 1962.
Illustré de lithographies de Genis.
Exemplaire enrichi d'une aquarelle originale.
200 / 250 €

129
GRACQ (Julien)
Le Roi Cophetua. Les Bibllophiles de Provence, 1982. En feuilles, sous emboîtage.
Gravures d'André Minaux. Tiré à 160 exemplaires numérotés sur vélin gris de Rives.
150 / 200 €

130
LOT DE BIBLIOGRAPHIE
Tchemerzine ; Brunet ; Manuel du Libraire
80 / 100 €

131
MIRBEAU (Octave)
Le journal d'une femme de chambre. Fasquelle, 1900. Maroquin vert orné. 1/30 sur Japon.
(Mauvais état).
200 / 300 €

132
GIONO (Jean)
Le hussard sur le toit. N.R.F., 1951. Maroquin bleu.
(griffures)
300 / 400 €

133
MARQUET (Albert) & BROSSES (Charles de)
Séjour à Venise. Edtions Textes Prétextes, 1947. En feuilles, sous emboitage d'éditeur.
200 / 300 €

134
DIVERS AUTEURS : POE, FLAUBERT, GIDE, LA BRUYÈRE, MUSSET, MÜLLER, MIRBEAU, KARR ETC. Ensemble d'éditions.
300 / 500 €

135
SAINTE-BEUVE (Charles-Augustin)
Causeries du lundi,
16 volumes.
150 / 200 €

136
GOURMONT, MAUPASSANT, MIRABEAU, MUSSET, ETC.
Ensemble d'éditions reliées.
600 / 800 €

137
LAFAYETTE (Marquise de)
La Princesse de Clèves. Piazza, 1922. 1/4 000 exemplaires sur vélin du Marais.
50 / 60 €

138
RETZ (Jean-François-Paul de Gondi cardinal de)
Mémoires. Clté des Livres, 1929. 4 volumes. Veau mosaïqué.
Introduction de Maurois.
80 / 120 €

139
MAC ORLAN (Pierre)
Malice. Jonquières, 1924. Veau mosaïqué.
Illustrations de Chas Laborde.
Exemplaire sur papier de Rives.
Envoi autographe de l'auteur.
150 / 200 €

140
GANTNER (Bernard)
Venise.
[Chez l'artiste, 1962].
Portfolio de 25 eaux-fortes originales de Gantner, sous passe-partout.
Présentation de Claude Roger-Marx.
Tirage à 125 exemplaires sur vélin d'Arches.
300 / 400 €

141
LEAUTAUD (Paul)
Le Petit ami.
Société normande des amis du livre, 1960.
Illustré par Minaux.
Tirage à 135 exemplaires sur Rives.
150 / 200 €

142
CHAUVEAU (Léopold)
Les histoires du petit Renaud. Gallimard, 1926. Veau mosaïqué.
Illustrations de Bonnard.
Exemplaire non numéroté.
150 / 200 €

143
BILLY (A.)
Banlieue sentimentale. Crès, 1928. Broché. Eaux-fortes d'Hermine David.
50 / 80 €

144
LUDWIG (Emil)
Ensemble de trois ouvrages:
Bismarck, *Napoléon* et *Guillaume II*. 3 volumes.
50 / 80 €

145
DE GAULLE (Charles)
Ensemble de divers ouvrages, dont *Mémoires de guerre*, et *Discours et messages*.
50 / 80 €

146
VALERY (Paul)
Ensemble de 6 éditions originales dont :
Le Cimetière marin Emile-Paul frères, 1920. 1/1500 sur Mittineague-Mill.
Vers et Proses. N.R.F., 1926. Illustré par Laprade. 1/420 sur vergé d'Arche.
Reliures en maroquin, veau ou vélin mosaïqué.
400 / 600 €

147
LITTÉRATURE
Shakespeare, *Œuvres*
Laclos *Les liaisons dangereuses* ; Daudet ; Boileau, *Œuvres*
Remy de Gourmont, *Epilogues*
La Rochefoucauld ; Mirbeau ; Marivaux, *Théâtre* ; Maurras ; Barbey d'Aurevilly ; Sorel ...
400 / 500 €

148
LITTÉRATURES DIVERSES
Octave Mirbeau, Maurois, Rabelais les Œuvres, Molière Théâtre, Virgile Œuvres, Anatole France, Freud, Maurras, Céline.
200 / 300 €

149
SUARES, TOULET ET PORTO RICHE
Ensemble de 3 éditions originales sur grand papier.
60 / 100 €

150
LOT D'ILLUSTRÉS MODERNES
dont *Traversée de Paris* ; Mallarmé, *Poésies* ; Marcel Aymé, *En arrière ...*
40 / 60 €

151
RENAN (Ernest)
Ensemble de 4 ouvrages.
(Vie de Jésus ; Patrice ; Ma sœur Henriette ; Dialogues et fragments philosophiques.)
80 / 120 €

152
DIVERS
Nombreux volumes divers de littérature (Retz, Baudelaire, Molière, Saint-Simon, Cervantès, etc.).
Brochés ou reliés.
700 / 1 200 €

153
SARTRE (Jean-Paul), GIDE (André), AYME (Marcel)
4 ouvrages reliés dans les cartonnages dits « cartonnages Gallimard ».
50 / 100 €

154
DIVERS AUTEURS :
Poe, Flaubert, Gide, La Bruyère, Musset, Müller, Mirbeau, Karr etc.
Ensemble d'éditions.
300 / 500 €



ART MODERNE & CONTEMPORAIN

du lot 155 au 482



155
ECOLE DU XIX^E SIÈCLE
Vue de la ville et du château de Versailles
Gravure.
H_24 cm L_36 cm
40 / 60 €



156
HÉLÈNE HYGRECKOS (1919-2009)
Avignon
Gravure.
Signée en bas à gauche.
Numérotée 39/70 en bas à droite.
H_39 cm L_70 cm
40 / 60 €



157
ECOLE MODERNE
Vue de la salute, Venise, 1961
Encre sur papier.
Signée et datée en bas à droite.
H_28,5 cm L_40,5 cm
200 / 300 €



158
ANDRÉ DUNOYER DE SEGONZAC (1884-1974)
Femme nue couchée
Encre sur papier.
Signée en bas à droite.
H_23 cm L_32 cm
200 / 250 €



159
ANDRÉ DUNOYER DE SEGONZAC (1884-1974)
Personnages dans un sous bois
Edition 9/45
Eau-forte
H_13 cm L_17,5 cm
100 / 150 €



160
MOVI
La voyeuse
Crayon sur papier.
Signé et titré en bas à droite.
H_20 cm L_21,5 cm
200 / 300 €



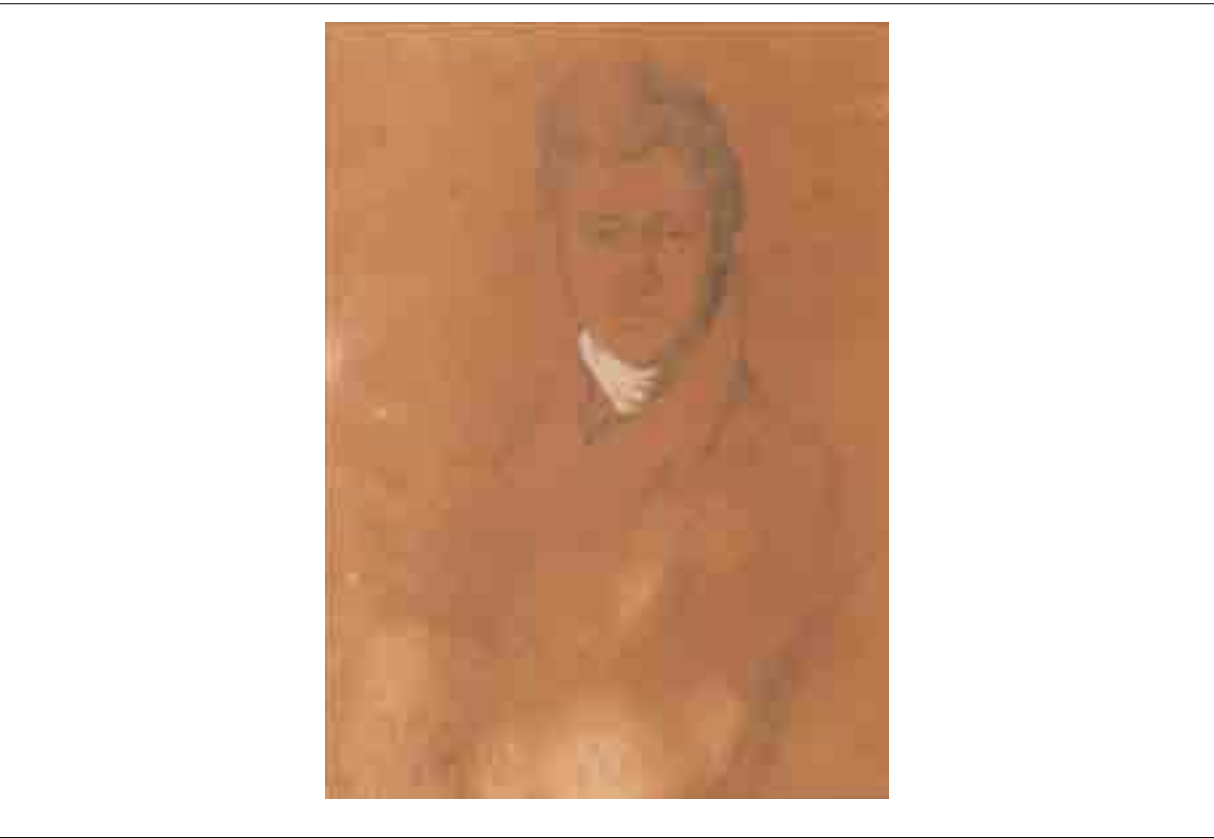
161
JEAN-FRANÇOIS MILLET (1814-1875)
La bouillie, 1861
Eau-forte.
H_21,5 cm L_16 cm
1 500 / 2 000 €



162
JEAN-BAPTISTE-CAMILLE COROT (1796-1875)
Le fort detache, 1874
Lithographie.
Signée en bas à gauche.
D'une édition à 100 exemplaires.
H_18,2 cm L_26,5 cm
200 / 300 €



163
ECOLE MODERNE
Vue de Notre-Dame
Encre sur papier.
Signée en bas à droite.
H_18 cm L_15 cm
200 / 300 €



164



165

164
D'APRÈS JEAN-AUGUSTE-DOMINIQUE INGRES (1780-1867)
Portrait du peintre Noël-Thomas-Joseph-Clerian
Crayon noir rehaussé de gouache blanche sur papier beige.
Signé, situé et daté en bas à droite, Rome 1816
H_18,5 cm L_14 cm
2 000 / 3 000 €

165
CONSTANTIN GUYS (1802-1892)
Calèche aux chevaux rouges
Aquarelle et encre sur papier
H_16,5 cm L_22 cm
2 000 / 3 000 €

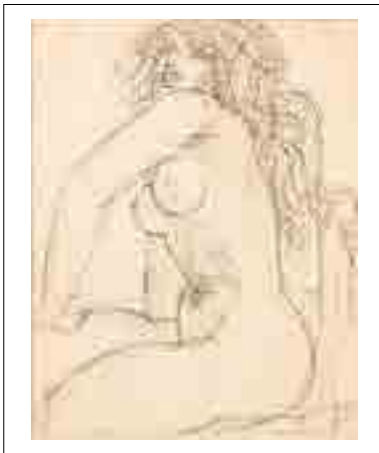
Provenance:
- Ch. Baudelaire et Jacques Beltrand
- Vente : Hôtel Drouot, Paris, 18 mars 1964, lot 60
- Vente: Enghien, 4 juillet 1982, lot 34
Expositions :
- Paris, 1937 , n° 257
- Paris, Galerie Charpentier, Chevaux et cavaliers, 1948
- Paris, Musée Jacquemart André, la vie parisienne au temps de Guys, Nadar et Worth, 1959, n° 173



166
MARCEL GROMAIRE (1892-1971)
Nu en buste de profil, 1939
 Encre sur papier.
 Signée et datée.
 H_32 cm L_24 cm
800 / 1 200 €



167
MARCEL GROMAIRE (1892-1971)
Nu, 1953
 Encre sur papier.
 Signée et datée en bas à gauche.
 H_32 cm L_25 cm
800 / 1 200 €



168
MARCEL GROMAIRE (1892-1971)
Nu, 1945
 Encre sur papier.
 Signée et datée en bas à droite.
 H_32,5 cm L_25 cm
800 / 1 200 €



170
JULES-ABEL FAIVRE (1867-1945)
Jeune femme debout
 Crayon et pastel sur papier.
 Signé et dédié en bas à droite.
 H_41,5 cm L_31,5 cm
400 / 600 €



171
M.GOLD
Nu assis
 Crayon sur papier.
 Signé en bas à droite.
 (traces d'humidité).
 H_23 cm L_20 cm
400 / 600 €



172
FRANÇOIS DESNOYER (1894-1972)
Femme nue assise
 Crayon sur papier.
 Signé en bas à gauche.
 H_25 cm L_36 cm
200 / 300 €



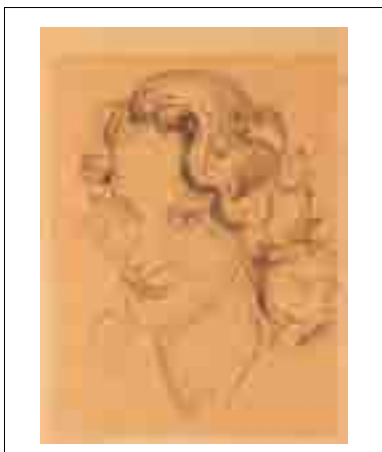
169
MARCEL GROMAIRE (1892-1971)
Nu femme / recto
Nu allongé / Esquisse verso, 1963
 Encre sur papier.
 Signée et datée au recto en bas à droite.
 H_25 cm L_32 cm
600 / 800 €



173
FRANÇOIS DESNOYER (1894-1972)
Nu féminin debout
 Crayon sur papier.
 Signé en bas à droite.
 H_32 cm L_10 cm
200 / 300 €



174
ECOLE MODERNE
Portrait de Madame
 Stylo sur papier.
 Signé et dédié A Madame.
 H_40 cm L_30 cm
200 / 300 €



175
ECOLE MODERNE
Portrait de Madame
 Fusain sur papier.
 H_25,5 cm L_20 cm
200 / 300 €



176
ALBERT MARQUET (1877-1947)
Homme qui marche / recto
Tête renversée / verso
Encre sur papier.
Signée des initiales en bas à droite.
600 / 800 €



177
ALBERT MARQUET (1875-1917)
Femme au parapluie
Encre sur papier.
Signée du monogramme en bas vers le centre.
H_12 cm L_8,5 cm
700 / 1 000 €

Provenance:
- G. Lerebourg
- Galerie J.C. Bellier, Paris (25 avril 1979)



178
ALBERT MARQUET (1875-1917)
La marchande des quatre saisons, 1905
Encre sur papier.
Signée en bas à droite.
H_9,5 cm L_8 cm
600 / 800 €



179
ALBERT MARQUET (1875-1947)
Élegante
Encre sur papier.
Signée en bas à droite.
H_11,5 cm L_7 cm
700 / 1 000 €

Provenance:
- Odile Besson
- Don du précédent propriétaire



180
HENRI DE TOULOUSE-LAUTREC (1864-1901)
L'homme à la jaquette
Crayon sur papier.
H_14 cm L_9,5 cm
3 000 / 4 000 €

Provenance:
- Ancienne collection M. Dortu
- Acquis auprès du précédent le 29 juin 1977.

Cette œuvre figurera dans le complément de catalogue en préparation de Toulouse Lautrec. Cette œuvre est accompagnée d'un certificat d'authenticité de M. G. Dortu.



181
PIERRE BONNARD (1867-1947)
Femme au parapluie
Lithographie en couleurs.
H_22 cm L_13,5 cm
1 000 / 1 500 €

Provenance:
- O'Conor
- Vente : Bellier, Hôtel Drouot, Paris, 6 février 1956

Bibliographie : Lausanne, Musée de l'Hermitage, Bonnard, 1991, reproduit



182
HENRI DE TOULOUSE-LAUTREC (1864-1901)
La goulue en buste, vers 1893
Encre sur papier.
Porte le cachet du monogramme en bas à gauche.
H_19,5 cm L_12,5 cm
2 000 / 3 000 €

Provenance: Vente : Paris, Hôtel Drouot, 1931, lot 64, M.G. Renand, Paris

Bibliographie : M. G. Dortu, Toulouse-Lautrec et son œuvre, vol. V, New-York, 1911, n° D3.475, reproduit p. 579



183
PIERRE BONNARD (1867-1947)
Nu (marthe)
Crayon sur papier.
H_11 cm L_15 cm
2 000 / 3 000 €

Provenance:
- G. Besson
- Don du précédent en 1968



184
ALBERT MARQUET (1875-1947)
Entrée du port
Encre sur papier. Inscrit le nom de G. BESSON, Décembre 1964 au dos.
Signée en bas à droite.
H_8 cm L_8 cm
700 / 1 000 €

Provenance: G.Besson
Don du précédent propriétaire en 1964



185
ROGER DE LA FRESNAYE (1885-1925)
Nu debout
Encre de Chine sur papier.
Signée en bas à droite.
H_27 cm L_20 cm
1 000 / 1 500 €

Provenance: Vente : Palais Galliera, Paris, 3 juin 1975



186
RENÉ GENIS (1922-2004)
Barques
Encre sur papier.
Signée en bas à doite.
H_31 cm L_23 cm
300 / 400 €



187



188



189

187
JEAN-BAPLISTE-CAMILLE COROT (1796-1875)
Pêcheur ; paysage de cyprès
Deux dessins, l'un inscrit au dos.
Corot Etude d'Italie.
Fusain sur papier.
H_25 cm L_19 cm ; H_31 cm L_20 cm
5 000 / 7 000 €

188
MAURICE DE VLAMINCK (1876-1958)
Paysage
Encre et lavis sur papier.
Signé.
H_30 cm L_39 cm
3 000 / 4 000 €

189
CHARLES LAPICQUE (1898-1988)
Paysage, 1952
Encre sur papier.
Signée et datée en bas à droite.
H_43 cm L_54 cm
1 200 / 1 500 €



190
RENÉ GENIS (1922-2004)
Paysage en tondo, 1977
Crayons gras sur papier.
Signé, daté et dédié en bas à droite.
D_23 cm
300 / 400 €



191
RENÉ GENIS (1922-2004)
Paysage
Encre sur papier.
Signée et dédiée "Pour ma chère Jeanne" en bas à droite.
H_25 cm L_24 cm
300 / 400 €



192
GUY BARDONE (1927-2015)
Paysage
Encre sur papier.
Signée en bas à droite.
D_24,5 cm
300 / 400 €



193
PIERRE DE BERROETA (1914-2004)
Jardin du luxembourg
Encre sur papier.
Signée en bas à droite.
H_33,5 cm L_43 cm
100 / 150 €



194
PIERRE LAPRADE (1875-1931)
Le couple
Encre sur papier
H_16,5 cm L_11 cm
300 / 400 €



195
ANDRÉ DUNOYER DE SEGONZAC (1884-1974)
Le gros chêne à Chaville
Eau-forte.
Signée et numérotée 20/75.
H_18,5 cm L_21 cm
150 / 200 €



196
JEAN-BAPTISTE-CAMILLE COROT
(1796-1875)
Tour à l'horizon d'un lac, 1871
Cliché-verre.
H_12,5 cm L_17,5 cm
600 / 800 €

Bibliographie : Delteil n° 93



197
ANDRÉ DUNOYER DE SEGONZAC
(1884-1974)
Paysage
Eau-forte.
Signée et numérotée 12/60.
H_32 cm L_26 cm
150 / 200 €



198
JEAN-BAPTISTE-CAMILLE COROT
(1796-1875)
Cavalier arrêté dans la campagne, 1874
Cliché-verre.
Deuxième et dernier état.
Signé dans la planche.
H_12,5 cm L_17,5 cm
600 / 800 €

Bibliographie : Delteil n° 99



199
THÉOPHILE ALEXANDRE STEINLEN
(1859-1923)
Vue de notre-dame
Fusain sur papier
Signé en bas à gauche.
H_19,5 cm L_25,5 cm
800 / 1 200 €



200
ANDRÉ DUNOYER DE SEGONZAC
(1884-1974)
Paysage
Eau-forte.
Signée et numérotée 45/60.
H_32 cm L_26 cm
150 / 200 €



201
RENÉ PIERRE CHARLES PRINCETEAU
(1840-1914)
Cheval blanc et pommelé, sous-bois et chiens
Encre sur papier.
Signée en bas à droite.
H_13 cm L_17 cm
600 / 800 €

Provenance:
- Robert Schmit, Paris
- Don du précédent le 8 juin 1978

Exposition :
Paris, Galerie Schmit, Exposition René
Princeteau, Chevaux et cavaliers, 1965, n° 68



202
MAURICE DE VLAMINCK (1876-1958)
Cabourg
Encre sur papier.
Signée en bas à droite
H_22 cm L_27,5 cm
1 500 / 2 000 €

Provenance:
Vente : Bellier, Galerie Charpentier, Paris



203
ANDRÉ DUNOYER DE SEGONZAC
(1881-1971)
Paysage d'île de france
Eau-forte.
H_12 cm L_18 cm
100 / 150 €



204
JEAN-BAPTISTE-CAMILLE COROT
(1796-1875)
Souvenir d'italie, 1866
Eau-forte.
Deuxième ou troisième état.
H_28 cm L_21 cm
800 / 1 200 €



205
ANDRÉ LHOTE (1885-1962)
Montfort pres vezac
Encre sur papier.
Signée et titrée en bas à droite.
H_16,5 cm L_26,5 cm
800 / 1 200 €

Provenance: Simone Lhote



206
THÉOPHILE ALEXANDRE STEINLEN (1859-1923)
Etudes de chats
Ensemble de deux encres sur papier.
Signées en bas à gauche.
H_11 cm L_13 cm H_6,5 cm L_8 cm
1 500 / 2 000 €

Provenance: Vente: Ader, Paris, 25 mai 1985



209
THÉOPHILE ALEXANDRE STEINLEN (1859-1923)
Femme assise, femme et enfant
Ensemble de deux encres sur papier.
Signées.
H_19,5 cm L_12,5 cm
H_19,5 cm L_12 cm
500 / 700 €

Provenance: Vente : Ader, Paris, 25 juin 1983, lot 49



207
ALBERT MARQUET (1876-1947)
Paysage à la fenêtre
Encre sur papier.
Signée.
H_16 cm L_10,5 cm
700 / 1 000 €

Provenance: Acquis directement auprès de l'artiste

Exposition : Goerges Besson, éditions Le Point, décembre 1943, p.16



210
PIERRE LAPRADE (1875-1931)
Jeune fille au piano
Crayon et lavis sur papier.
Signé en bas à droite.
H_44 cm L_33,5 cm
300 / 400 €



208
JEAN COCTEAU (1889-1963)
Profil, 1952
Encre sur papier.
Signée en bas à gauche.
H_22,5 cm L_19 cm
600 / 800 €

Provenance: Vente : Boisgirard, Paris, mai 1976



211
JACQUELINE BRET-ANDRÉ
Portrait de Georges Besson
Encre sur papier.
Signée en bas à droite.
H_23 cm L_28 cm
200 / 300 €

Provenance: Don de l'artiste en 1968



21



22

212
ALBERT MARQUET (1875 -1947)
Autoportrait
Encre de Chine.
Signée en bas à droite.
H_14 cm L_5 cm
1 000 / 1 500 €

Provenance: Vente : Martin, Versailles, 4 mai 1975, Collection Jacquelin, lot 86

213
SUZANNE VALADON (1865-1938)
Portrait de Miguel Utrillo de profil, 1891
Fusain et crayon sur papier.
Signé en bas à droite.
H_17,5 cm L_13 cm
1 500 / 2 000 €



23



24

214
ALBERT MARQUET (1875-1947)
Femme au chapeau
Encre sur papier.
Signée des initiales en bas à droite.
H_18 cm L_28 cm
1 000 / 1 500 €

Provenance:
- Huguette Berès, Paris
- Acquis auprès du précédent le 28 Février 1977

215
ALBERT MARQUET (1877-1947)
Calèche
Encre sur papier.
Signée des initiales en bas à droite.
H_14 cm L_32 cm
700 / 1 000 €



216

216
THEOPHILE ALEXANDRE STEINLEN
(1959-1923)

Portrait de femme
Fusain sur papier.
Signé en bas à gauche.
H_25 cm L_9 cm
800 / 1 200 €

Provenance: Vente : Claude Robert, 11 juin 1976



217



218

218
JEAN MAURICE CARTON (1912-1988)
La pensée

Eau-forte.
Signée et numérotée 6/50.
H_22,5 cm L_20 cm
100 / 150 €

217
LOUIS-ALEXANDRE DUBOURG
Les planches à Trouville / recto
L'heure des eaux à Bagnères / verso
Encre et crayon noir sur papier.
H_17 cm L_25,5 cm
1 000 / 1 500 €



219
ATTRIBUÉE À HONORÉ DAUMIER (1810-1879)
Tête d'homme

Encre et aquarelle.
H_7,5 cm L_6,5 cm
6 000 / 8 000 €

Provenance:
- collection Sacha Guitry
- vente : Ader, Tableaux modernes



220
ATTRIBUÉE À HONORÉ DAUMIER (1810-1879)
Un vieux juge

Encre sur papier.
H_11,5 cm L_10 cm
5 000 / 7 000 €

Provenance:
- Comte Armand Doria (sa vente: Galerie
- Georges Petit, Paris, 8-9 mai 1899, lot 392l)
- Galerie Schmit, Paris



221
ALBERT ANDRÉ (1869-1954)
Oliviers et cyprès, 1935
Gouache sur papier.
H_14,5 cm L_12,5 cm
800 / 1 200 €
Provenance : Galerie Durand-Ruel, Paris



222
GUY BARDONE (1927-2015)
Paysage, 1960
Aquarelle et encre sur papier.
Signée et datée en bas vers le centre.
H_30,5 cm L_23 cm
600 / 800 €



223
SERGE MENDJISKY (NÉ EN 1929)
Les alpillles
Huile sur toile.
Signée en bas à droite.
H_46 cm L_55 cm
1 000 / 1 500 €



224
GUY BARDONE (1927-2015)
Arbres en fleurs
Huile sur toile.
Signée en bas à droite.
H_55 cm L_46 cm
700 / 1 000 €



225
MAURICE ASSELIN (1882-1947)
Berge de la seine
Aquarelle sur papier.
Signée en bas à droite.
H_17 cm L_20 cm
400 / 600 €



226
JULES PASCIN (1885-1930)
Le petit village
Gouache et aquarelle sur papier.
H_21,5 cm L_17 cm
1 000 / 1 500 €

Provenance: Galerie Bellier, Paris

Bibliographie : Gaston Diehl, Pascin,
Collection Les maîtres de la peinture
moderne, Paris, 1968, p. 72



227



228



229

227
JEAN POUIGNY (1892-1956)
Jardin du Luxembourg, 1952
Huile sur carton.
Signée en bas à droite.
H_18 cm L_36,5 cm
4 000 / 6 000 €

Expositions :
- « Pouigny », Musées de Nice, reproduit au catalogue de l'exposition sous le numéro 92 bis
- Galleria Civica d'Arte Moderna, Torino
- « Pouigny », Galerie Charpentier, Paris, 1961

228
ALBERT MARQUET (1875-1947)
Montplaisant, 1945
Aquarelle sur papier.
Signée en bas à droite.
H_22,5 cm L_32 cm
2 000 / 3 000 €

Provenance: Mme Marquet ; catalogue n°88
Acquis en août 1953 à l'exposition du musée
Vevey
Exposition : Zurich, 1948, n°224, Oslo, 1950, n°75

229
JEAN POUIGNY (1892-1956)
Abstraction sur fond jaune
Huile sur toile.
H_42 cm L_15 cm
3 000 / 4 000 €



Kees Van Dongen et Léonard Foujita, vers 1929.



Verso du dessin



230

KEES VAN DONGEN (1877-1968)

Portrait de Youki / recto

Aquarelle sur papier.

Portrait de Foujita / verso

Encre sur papier.

Signée en bas à droite.

H_23 cm L_14 cm

H_12,5 cm L_11 cm

15 000 / 20 000 €

Provenance: ancienne collection Foujita

Exposition : Paris, Galerie Jean-Claude Bellier, La Femme, 1968-69, n° 114



231
FRANÇOIS DESNOYER (1894-1972)
Chartres, 1959
Huile sur toile.
Signée, située et datée en bas à droite.
H_91 cm L_64 cm
3 000 / 5 000 €



232
FRANÇOIS DESNOYER (1895-1972)
Les peniches
Huile sur panneau.
Signée en bas à droite.
H_33 cm L_40 cm
500 / 700 €



233
FRANÇOIS DESNOYER (1895-1972)
Argelès sur mer, 1972
Aquarelle sur papier.
Signée en bas à droite.
H_25 cm L_39 cm
300 / 400 €

Provenance: Acquis en Juin 1973



234
FRANÇOIS DESNOYER (1894-1972)
La place du village
Huile sur toile marouflée sur carton.
Signée en bas à droite.
H_26 cm L_33 cm
600 / 800 €



235
FRANÇOIS DESNOYER (1894-1972)
Course le 14 juillet
Huile sur panneau.
Signée en bas à droite.
H_23 cm L_26 cm
600 / 800 €



236
FRANÇOIS DESNOYER (1894-1972)
Venise, 1955
Huile sur panneau.
Signée en bas à droite.
Datée et située au dos.
H_20 cm L_31,5 cm
600 / 800 €



237
FRANÇOIS DESNOYER (1894-1972)
Les régates à Baladuc, 1949
Aquarelle sur papier.
Signée en bas à droite.
H_24 cm L_31 cm
800 / 1 200 €



238
FRANÇOIS DESNOYER (1894-1972)
Vue vénitienne
Huile sur panneau.
Signée en bas à droite.
H_38 cm L_31 cm
500 / 700 €



239
FRANÇOIS DESNOYER (1894-1972)
Bords de la Sarthe
Gouache sur papier.
Signée en bas à droite.
H_21 cm L_30 cm
500 / 700 €



240
HENRI-JOSEPH HARPIGNIES (1819-1916)
Paris, rue Dauphine.
Aquarelle sur papier.
Signée en bas à gauche et située en bas à droite.
H_30 cm L_20 cm
5 000 / 7 000 €

Provenance: Galerie JC Bellier, Paris



241
MAURICE BRIANCHON (1899-1979)
La rivière, 1974
Huile sur toile.
Signée en bas à droite.
H_62 cm L_38 cm
6 000 / 8 000 €

Bibliographie : Ogana, Brianchon, The Zanho / Press, Tokio, n°15



242
FRANÇOIS DESNOYER (1894-1972)
L'église du village
Aquarelle sur papier.
Signée en bas à droite.
H_30 cm L_24 cm
800 / 1 200 €



243
(1904-1967)
Paysage, 1960
Aquarelle sur papier.
Signée et datée en bas à droite.
H_28,5 cm L_14 cm
800 / 1 200 €



244
PAUL GUIRAMAND (1926-2007)
Paysage au clocher
Gouache, aquarelle et encre sur papier.
Signée en bas à gauche.
H_25 cm L_32 cm
200 / 300 €
Provenance: Vente : Ader, Hotel Drouot,
10 Février 1954



251
GUY BARDONE (1927-2015)
La petite crique / Bandol
Huile sur toile.
Signée en bas à droite.
Signée et titrée au dos sur le châssis.
H_45,5 cm L_54,5 cm
700 / 1 000 €



252
GUY BARDONE (1927-2015)
Paysage, 1962
Aquarelle sur papier.
Signée et datée en bas à droite.
H_26 cm L_42 cm
200 / 300 €



253
JEAN FUSARO (NÉ EN 1925)
L'Étang de Thau, 1962
Huile sur carton.
Signée en bas à droite.
H_32 cm L_50 cm
600 / 800 €



245
FRANÇOIS DESNOYER (1894-1972)
Vue du village
Gouache et feutre sur papier.
Signé en bas à droite.
H_25 cm L_36 cm
600 / 800 €



246
FRANÇOIS DESNOYER (1894-1972)
Le haras
Gouache et aquarelle sur papier
Signée en bas à droite.
H_16 cm L_44 cm
300 / 400 €



247
ECOLE MODERNE
Village
Huile sur carton.
H_27,5 cm L_37,5 cm
100 / 150 €



254
ECOLE MODERNE
Vue du jardin
Huile sur carton.
H_23 cm L_28 cm
100 / 150 €



255
DOMINIQUE MAYET (1925-2004)
Paysage, 1980
Aquarelle et encre sur papier.
Signée et datée en bas à gauche.
H_31 cm L_37 cm
200 / 300 €



256
RENÉ GENIS (1922-2004)
Printemps corse
Huile sur toile.
Signée en bas au centre
Signée et titrée au dos.
H_60 cm L_60 cm
600 / 800 €



248
FRANÇOIS DESNOYER (1894-1972)
Hydra (vue du port)
Aquarelle sur papier.
Signée en bas à gauche.
H_23 cm L_36 cm
300 / 400 €



249
PAUL COLLOMB (NÉ EN 1921)
Regate
Gouache et aquarelle et encre sur papier.
Signée en bas à droite.
H_20 cm L_26,5 cm
100 / 150 €



250
RENÉE THÉOBALD (NÉ EN 1926)
Riviere, 1987
Huile sur toile.
Signée en bas à droite.
H_38 cm L_46 cm
300 / 400 €



257
RENÉ GENIS (1922-2004)
Ciel d'illiers, l'église et la ville vues des jardins de la citadelle, avril 1977
Huile sur toile.
Signée en bas à gauche.
Signée et titrée au dos.
H_54 cm L_82 cm
800 / 1 200 €



258
THÉRÈSE DEBAINS (1907-1975)
Le belon (l'aven)
Huile sur toile.
Signée en bas à droite.
H_50 cm L_72 cm
400 / 600 €



259
RENÉ GENIS (1922-2004)
Pont
Aquarelle sur papier.
Signée en bas à droite.
H_30 cm L_23 cm
400 / 600 €



260
MAURICE FOURNIER
Paysage aux toits rouges, 1942
Huile sur panneau.
Signée en bas à droite et datée.
H_60 cm L_73 cm
400 / 600 €



261
CHARLES SMITH
L'entrée dans la ville, 1844
Encre sur papier.
Signée et datée en bas à droite.
H_68 cm L_53 cm
100 / 150 €



262
JEAN RIGAL (NÉ EN 1926)
Scène galante
Gouache sur papier.
Signée en bas à gauche.
H_24,5 cm L_30 cm
100 / 150 €



263
GUY BARDONE (1929-2015)
Rocca di papa, 1960
Huile sur toile.
Signée en bas au centre.
Signée et datée au dos.
H_33 cm L_55 cm
700 / 1 000 €



264
PAUL COLLOMB (1921-2010)
Arbre, 1978
Gouache et encre sur papier.
Signée, située et datée en bas à droite.
H_19,5 cm L_26 cm
100 / 150 €



265
GUY BARDONE (1927-2015)
Mur d'enceinte à Lagos, 1963
Huile sur toile.
Signée en bas à droite et datée.
H_32 cm L_54 cm
700 / 1 000 €



266
ECOLE MODERNE
Paysage de provence
Huile sur toile.
H_23,5 cm L_31,5 cm
300 / 400 €



267
RENÉ GENIS (1922-2004)
Pêcheur au bosquet, Jura
Huile sur toile.
Signée en bas à gauche.
Signée au dos.
H_30 cm L_60 cm
600 / 800 €



268
MAURICE FOURNIER
Paysage aux toits rouges, 1942
Huile sur panneau.
Signée en bas vers la gauche et datée.
H_60 cm L_73 cm
400 / 600 €



269
HENRI HAYDEN (1883-1970)
Paysage
Huile sur isorel.
Signée en bas à gauche.
H_32,5 cm L_45 cm
3 000 / 4 000 €



270
PAUL-ELIE GERNEZ (1888-1948)
Embouchure du port, Bretagne
Aquarelle sur papier.
Signée en bas à gauche.
H_30 cm L_46 cm
2 000 / 3 000 €

Provenance: J. C. Belliser, 1969



271
JULES ÉMILE ZINGG (1882-1942)
Paysage sous la neige
Huile sur toile.
Signée en bas à droite.
H_60 cm L_80 cm
4 000 / 6 000 €



272
THOMAS SHOTTER BOYS (1803-1874)
Notre-Dame depuis les quais de Seine, 1825
Aquarelle sur papier.
Signée et datée en bas à gauche.
H_26 cm L_36 cm
3 000 / 5 000 €

Exposition : Paris, Galerie Charpentier,
Un siècle d'aquarelle, mars 1942

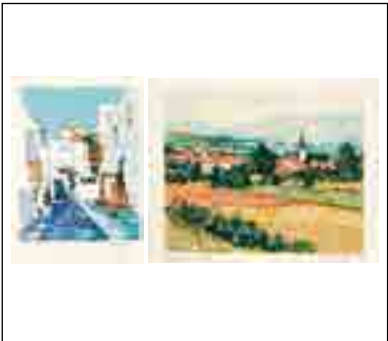


273
EDMOND MARIE PETITJEAN (1854 -1929)
La saône à Macon
Aquarelle et lavis sur papier.
Signée du monogramme en bas à droite.
H_17,5 cm L_22 cm
800 / 1 200 €



274
RENÉ GENIS (1923-2001)
Les pêcheurs au bord de Bienne
Huile sur toile.
Signée en bas au centre.
Signée, datée et titrée au dos.
H_30 cm L_60,5 cm
800 / 1 200 €

Provenance: Vente : Claude Robert, Hôtel
Drouot, Paris, 14 décembre 1971



275
THÉOBALD
Ensemble de deux épreuves d'artiste.
Signées en bas à droite.
H_40 cm L_27 cm ; H_35 cm L_28 cm
80 / 100 €



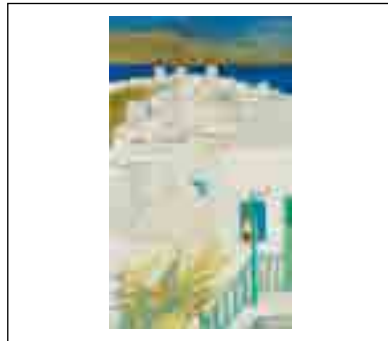
276
RENÉ GENIS (1922-2004)
Le chat dans la ruelle (Serifos / Grèce)
Huile sur toile.
Signée en bas à gauche.
Signée et titrée au dos.
H_59,5 cm L_59,5 cm
800 / 1 200 €



277
WILLEM VAN HASSELT (1882-1963)
Le transat
Huile sur panneau.
Signée en bas à droite.
H_18,5 cm L_23 cm
500 / 700 €



284
PAUL COLLOMB (1921-2010)
Averio
Aquarelle sur papier.
Signée en bas à droite.
H_20 cm L_26 cm
100 / 150 €



285
GUY BARDONE (1927-2015)
Trois moulins (Mykonos)
Huile sur panneau.
Signée en bas à droite.
H_55 cm L_33 cm
700 / 1 000 €



286
PAUL COLLOMB (1921-2010)
Voiliers
Aquarelle sur papier.
Signée en bas à droite.
H_24,5 cm L_33,5 cm
100 / 150 €



278
GUY BARDONE (1927-2015)
Illiers, les rideaux de Janine
Huile sur toile.
Signée en bas à droite.
H_52 cm L_63 cm
700 / 1 000 €



279
GUY BARDONE (1927-2015)
Vergers et collines
Huile sur toile.
Signée en bas à droite.
H_51 cm L_63 cm
800 / 1 200 €



280
PAUL COLLOMB (1921-2010)
Jardin, 1950
Aquarelle sur papier.
Signée et datée en bas à droite.
H_26 cm L_21,5 cm
100 / 150 €



287
PAUL COLLOMB (1921-2010)
Bord de mer aux trois personnages
Crayons gras sur papier.
Signé en bas à droite.
H_12 cm L_22 cm
100 / 150 €



288
RENÉ GENIS (1922-2004)
Les casters (marée basse à Arcachon)
Huile sur toile.
Signée en bas au centre.
H_60 cm L_60 cm
600 / 800 €



289
MAURICE BOITEL (1919-2007)
Le cap blanc nez, 1973
Huile sur toile.
Signée en bas à droite.
Signée, datée et titrée au dos.
H_16 cm L_27 cm
100 / 150 €



281
FRANÇOIS DESNOYER (1894-1972)
Vue de la Cathédrale de Chartres
Aquarelle sur papier.
Signée en bas à droite.
H_70 cm L_47 cm
500 / 700 €



282
FRANÇOIS DESNOYER (1894-1972)
Vue générale du port de Menton
Aquarelle sur papier.
Signée en bas à droite.
Datée et titrée au dos.
H_50 cm L_40 cm
400 / 600 €

Exposition : Paris, Beaux-Arts, L'aquarelle française au XX^e siècle



283
JACQUES DESPIERRE (1912-1995)
île à Mykonos
Gouache et crayon sur papier.
Signé en bas au centre.
H_24 cm L_16,5 cm
200 / 300 €

Provenance: Acquis auprès de l'artiste en mai 1976



290
ANDRÉ PLANSON (1898-1981)
Paysage
Gouache sur papier.
Signée en bas à droite.
H_14 cm L_17 cm
400 / 600 €



291
BRET-ANDRÉ
Gex
Crayons gras sur papier.
Signé, titré et dédicacé en bas à gauche.
H_36 cm L_41,5 cm
200 / 300 €



292
GUY BARDONE (1927-2015)
Toits à Paris, 1956
Huile sur toile.
Signée en bas au centre.
Signée, titrée et datée au dos.
H_80,5 cm L_99 cm
1 200 / 1 500 €
Exposition: Paris, Galerie Charpentier, Ecole de Paris, 1956



293
GUY BARDONE (1927-2015)
Marine, 1955
Aquarelle sur papier.
Signée et datée en bas à droite.
H_14,5 cm L_21 cm
300 / 400 €



294
JACQUES PETIT (NÉ EN 1925)
Chartres, 1964
Huile sur panneau.
Signée en bas à droite.
H_32 cm L_38 cm
200 / 300 €



295
ALBERT GLEIZES (1881-1953)
Bagnères-de-Bigorre, vers 1908
Aquarelle sur papier.
Signée et titrée en bas à droite.
H_22 cm L_28 cm
800 / 1 200 €



302
PAUL GUIRAMAND (NÉ EN 1926)
Paysage à l'église
Huile sur toile.
Signée en bas au centre.
H_65 cm L_54 cm
800 / 1 200 €



303
PAUL COLLOMB (1921-2010)
Le bord de mer
Pastel sur papier.
Signé en bas à gauche.
H_39 cm L_25 cm
400 / 600 €



304
JEAN MISCESLAS PESKÉ (1880-1949)
Collioure
Aquarelle sur papier.
Signée en bas à droite.
H_14 cm L_19 cm
300 / 400 €



296
ROBERT LOTIRON (1886-1966)
Notre-Dame
Huile sur toile.
Signée en bas à droite.
H_27 cm L_46 cm
600 / 800 €



297
RENÉ GENIS (1922-2004)
Paysage
Aquarelle sur papier.
Signée en bas à gauche.
H_19 cm L_16 cm
300 / 400 €



298
GUY BARDONE (NÉ EN 1927)
Automne en île de France, 1960
Aquarelle et encre sur papier
Signée et datée en bas à gauche.
Signée, datée et titrée au dos.
H_24 cm L_30 cm
300 / 400 €



305
PAUL DE LABOULAYE (1902-1961)
Paysage des environs de Saint-Rémi
Huile sur panneau.
H_15 cm L_21 cm
300 / 400 €



306
P. ROSSAT
La route (paysage de la Beauce)
Huile sur panneau.
Signée en bas à droite.
H_27 cm L_46 cm
200 / 300 €



307
JEAN FEUGEREUX (NÉ EN 1923)
Germignonville, 1986
Aquarelle et encre sur papier.
Signée en bas à gauche.
Datée et titrée en bas à droite.
H_35,5 cm L_42 cm
200 / 300 €



299
ALEXANDRE GARBELL (1903-1970)
Le maréchal ferrant
Huile sur toile.
Signée en bas à droite.
H_73 cm L_116 cm
800 / 1 200 €



300
JEAN-CLAUDE BERTRAND (NÉ EN 1928)
Paysage
Huile sur toile.
Signée en bas à droite.
H_41 cm L_33 cm
200 / 300 €



301
ECOLE MODERNE
Florence
Huile sur toile.
Signée en bas à droite.
H_65 cm L_90 cm
100 / 150 €



308
JEAN-CLAUDE BERTRAND (NÉ EN 1928)
Paysage, 1978
Aquarelle sur papier.
Signée en bas à gauche.
H_15 cm L_21 cm
100 / 150 €



309
ROBERT SAVARY (1920-2000)
Le boulevard de Rochechouart
Huile sur toile.
Signée en bas à droite.
Signée et titrée au dos
H_65 cm L_54 cm
300 / 400 €



310
PAUL COLLOMB (NÉ EN 1921)
Paysage de montagne
Huile sur toile.
Signée en bas à droite.
H_45 cm L_53 cm
800 / 1 200 €





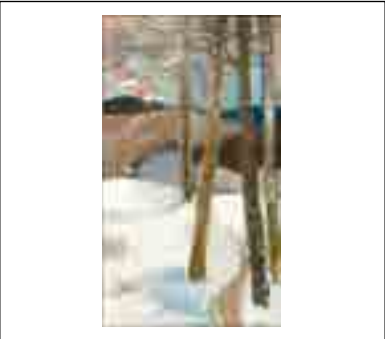
311
MICHEL CIRY (NÉ EN 1919)
Marine, 1958
Aquarelle sur papier.
Signée et datée en bas à droite.
H_62 cm L_54 cm
500 / 700 €



312
JACQUES PETIT (NÉ EN 1925)
Les pêcheurs sur la rivière
Aquarelle et encre sur papier.
Signée en bas à droite.
H_16 cm L_19 cm
600 / 800 €



313
JEAN FUSARO (NÉ EN 1925)
Ferry boat a ostende, 1984
Huile sur toile.
Signée en bas à droite.
Signée, datée et titrée au dos.
H_40 cm L_40 cm
1 000 / 1 500 €



320
GUY BARDONE (1927-2015)
Allée dans un sous-bois enneigé
Huile sur toile.
Signée en bas à droite.
Annotée au dos.
H_40 cm L_23 cm
500 / 700 €
Provenance: Don de l'artiste



321
GUY BARDONE (1927-2015)
Paysage aux sapins, 1963
Aquarelle sur papier.
Signée et datée en bas à droite.
H_22 cm L_18 cm
300 / 400 €



322
ABEL BERTRAM (1871-1951)
Paysage sous la neige
Huile sur panneau.
Signée en bas à gauche.
H_21 cm L_32 cm
200 / 300 €



314
ALAIN BÉRAUD
Paysage de Hollande
Huile sur toile.
Signée en bas au centre.
H_35 cm L_22 cm
500 / 700 €



315
PETER WILEMAN (NÉ EN 1946)
Gravure française représentant Marseille.
H_25 cm L_33 cm
40 / 60 €



316
RENÉ GENIS (1922-2004)
Rue de New-York
Aquarelle et encre sur papier.
Signée en bas à gauche.
H_27 cm L_25 cm
400 / 600 €



323
JACQUES-ÉMILE BLOT (1885-1960)
Le lac Chambon
Encre sur papier.
Signée, datée, titrée et dédicacée en bas à gauche.
H_23 cm L_31 cm
100 / 150 €



324
BOUSSEREZ
Les chemins champêtres, 1982
Aquarelle sur papier.
Signée et datée en bas à gauche.
Titrée et dédicacée au dos.
H_32 cm L_23,5 cm
50 / 70 €



325
ECOLE MODERNE
Vue de village et champs
Aquarelle et gouache sur papier.
Signée en bas à gauche.
H_50 cm L_64 cm
100 / 150 €



317
**ECOLE DU XX^E SIÈCLE,
DANS LE GOÛT DU XVIII^E SIÈCLE**
Scène galante
Gouache sur papier.
Signée en bas à gauche.
H_24 cm L_30 cm
100 / 150 €



318
ECOLE MODERNE
Vue du port, 1952
Aquarelle sur papier.
Signée et datée en bas à droite.
H_34 cm L_25,5 cm
50 / 70 €



319
ECOLE MODERNE
La Seine à Paris
Huile sur panneau.
H_45 cm L_54 cm
300 / 400 €



326
ALBERT ANDRÉ (1869-1954)
Etangs de Berre
Encre et gouache sur papier.
Signée en bas à droite.
H_16 cm L_11,5 cm
500 / 700 €



327
CHARLES CACHIN
Akaba (voilier rouge)
Gouache sur papier.
Signée en bas à droite.
H_8 cm L_13 cm
100 / 150 €



328
PIERRE GARCIA-FONS (1928-2016)
Cathédrale
Aquarelle sur papier.
Signée en bas à droite.
H_48 cm L_28 cm
100 / 150 €



329
FRANCIS MONTANIER (1895-1974)
Le village
Huile sur panneau.
Signée en bas à droite.
H_46 cm L_55 cm
600 / 800 €



330
PAUL DE LABOULAYE (1902-1961)
Paysage des oliviers, 1951
Huile sur panneau.
Signée et datée vers le centre à gauche.
H_27 cm L_35 cm
800 / 1 000 €



331
P. ROSSAT
Paysage à l'arbre
Huile sur panneau.
Signée en bas à droite.
H_38 cm L_46 cm
300 / 400 €



338
TARLAN
Charleroi
Huile sur papier.
Signée et titrée au dos.
H_15 cm L_45 cm
100 / 150 € €



339
FRANÇOIS DESNOYER (1894-1972)
Vue sur les toits
Huile sur toile.
Signée en bas à droite.
H_22,5 cm L_26,5 cm
400 / 600 €



340
CUPIL
La charette
Gouache sur papier.
Signée en bas à droite.
H_29 cm L_40 cm
30 / 40 €



332
FRANCIS MONTANIER (1895-1974)
Le pont d'Arcole, Paris, 1925
Fusain, crayon et crayon de couleur
sur papier. Signé en bas à droite.
H_14,5 cm L_24,5 cm
100 / 150 €



333
JEAN LUBIN VAUZELLE (1776-1837)
Fontaine Médicis
(Jardin du Luxembourg)
Aquarelle et encre sur papier.
H_12,5 cm L_18 cm
600 / 800 €
Provenance: Paul Gerald



334
PIERRE LAPRADE (1875-1931)
Florence
Aquarelle sur papier.
Signée en bas à gauche.
H_16,5 cm L_21 cm
300 / 400 €



341
ECOLE MODERNE
Paysage
Huile sur toile.
H_49 cm L_60 cm
300 / 400 €



342
PIERRE LAPRADE (1875-1931)
Florence
Aquarelle sur papier.
Signée en bas à droite.
H_30 cm L_25 cm
300 / 400 €



343
GINETTE SIGNAC (1913-1980)
Notre-Dame
Huile sur panneau.
Signée et datée en bas à gauche.
H_26,5 cm L_34 cm
100 / 150 €



335
JEAN-BAPTISTE MILLET (1831-1906)
Les arbres verts
Aquarelle, encre et lavis sur papier.
Signée en bas à gauche.
H_14,5 cm L_20 cm
200 / 300 €
Exposition : Jean-Baptiste Millet,
Galerie Peltier, Paris, 1943



336
ECOLE MODERNE
Ruisseau dans un sous-bois
Huile sur carton.
H_21,5 cm L_17 cm
200 / 300 €



337
RENÉ GENIS (1922-2001)
Balustrade du rialto aux deux pigeons,
Venise
Huile sur toile. Signée en bas à droite.
Signée, datée et titrée au dos.
H_23 cm L_55 cm
800 / 1 200 €
Provenance: Paris, Galerie Charpentier, Genis,
1961



344
ECOLE MODERNE
Paysage de l'Estaque
Huile sur toile.
H_33 cm L_46 cm
300 / 400 €



345
RENÉ GENIS (1922-2004)
Illiers, 1959
Huile sur toile.
Signée vers la gauche en bas.
Signée, datée et titrée.
H_72,5 cm L_50 cm
1 000 / 1 500 €



346
CLAUDE VENARD (1913-1999)
Maison
Huile sur toile.
Signée en bas à droite.
H_22 cm L_26 cm
1 000 / 1 500 €



347
FRANCIS MONTANIER (1895-1974)
Le village, 1942
Huile sur panneau.
Signée et datée en bas au centre.
H_38 cm L_47 cm
600 / 800 €



348
RENÉ GENIS (1922-2004)
Le jardin
Huile sur panneau.
Signée en bas à droite.
H_47 cm L_96 cm
1 000 / 1 500 €



349
D. POITEVIN
Dans les arbres
Huile sur isorel.
Signée en bas à droite.
H_37 cm L_45 cm
100 / 150 €



356
FRANÇOIS DESNOYER (1895-1972)
Petit palavas
Huile sur panneau.
Signée en bas à droite.
H_25,5 cm L_41 cm
600 / 800 €



357
JEAN FUSARO (NÉ EN 1925)
Promenade sur le quai
Pastel sur papier.
Signé en bas à droite.
H_29 cm L_48 cm
1 000 / 1 500 €



358
PIERRE LAPRADE (1875-1931)
Terrasse au soleil
Aquarelle sur papier.
Signée en bas à gauche.
H_18 cm L_24 cm
300 / 400 €



350
GUY BARDONE (1927-2015)
Les pins du chalet vert, 1975
Huile sur toile.
Signée en bas à droite.
Signée, titrée et datée au dos.
H_43,5 cm L_40 cm
600 / 800 €



351
ANDRÉ COTTAVOZ (1922-2012)
Vignes en Toscane, 1959
Huile sur toile.
Signée et datée en bas à droite.
H_24 cm L_42 cm
500 / 700 €



352
ECOLE MODERNE
Route de village, 1939
Huile sur panneau.
Signée et datée en bas à droite.
H_45 cm L_55 cm
100 / 150 €



359
ECOLE MODERNE
La Cathédrale du village
Aquarelle et gouache sur papier.
Signée en bas à droite.
H_42 cm L_57 cm
100 / 150 €



360
RENÉE THÉOBALD (1926-2014)
Paysage de montagne
Huile sur toile.
Signée en bas à droite.
H_48 cm L_62 cm
700 / 1 000 €



361
RENÉ GENIS (1922-2004)
Le jardin d'Edouard
Huile sur toile.
Signée en bas à droite.
Titrée au dos.
H_50 cm L_73 cm
500 / 700 €



353
FRANÇOIS DESNOYER (1894-1972)
Vue du village
Aquarelle sur papier.
Signée en bas à droite.
H_25 cm L_42 cm
400 / 600 €



354
ANDRÉ LHOTE (1885-1962)
Le parc à Montfermeil, 1960
Gouache et aquarelle sur papier.
Signée en bas à droite.
H_27 cm L_38 cm
800 / 1 200 €



355
FRANÇOIS DESNOYER (1894-1972)
Vue de port
Gouache sur papier.
Signée en bas à droite.
H_40 cm L_53 cm
700 / 1 000 €



362
POTTEVIN
Pont sur la Seine
Huile sur toile.
Signée en bas à gauche.
H_49 cm L_60 cm
200 / 300 €



363
RENÉ RIMBERT (1896-1996)
Le pont sur la rivière
Huile sur toile.
Signée en bas à gauche.
H_49,5 cm L_59 cm
1 500 / 2 000 €



364
PIERRE BONNARD (1867-1947)
Les boulevards en 1900
Lithographie en couleurs.
Signée en bas à droite.
D'une édition à 100 exemplaires.
H_27 cm L_35 cm
500 / 700 €
Bibliographie : Bouvet, n°72

Provenance: San Francisco, Hoover Gallery



365
PIERRE DOUTRELEAU (NÉ EN 1938)
Pont a venise
Huile sur toile.
Signée en bas à droite.
H_46 cm L_33,5 cm
1 000 / 1 500 €



366
FRANCIS MONTANIER (1895-1974)
Sans titre, 1925
Aquarelle sur papier.
Signée et datée en bas à droite.
H_15,5 cm L_15,5 cm
100 / 150 €



367
CHARLES GUILLAUD (1925-2014)
La butte, 1959
Huile sur toile.
Signée et datée en bas à gauche.
H_55 cm L_38 cm
200 / 300 €



374
JACQUES PETIT (NÉ EN 1925)
La cafetière
Aquarelle sur papier.
Signée en bas à gauche.
H_25,5 cm L_28 cm
400 / 600 €
Exposition : Paris, Galerie Schmit, Exposition
M. Asselin, 1970



375
PAUL COLLOMB (NÉ EN 1921)
Bouquet de fleurs
Crayons de couleur sur papier.
Signé du monogramme en bas à gauche.
H_22,5 cm L_14 cm
100 / 150 €



376
PIERRE LAPRADE (1875-1931)
Bouquet
Huile sur toile.
Signée en bas à droite.
H_59 cm L_80 cm
1 500 / 2 000 €



368
JACQUES DESPIERRE (1912-1995)
Jardins d'Anjou
Huile sur toile.
Signée en bas à gauche.
H_45 cm L_54 cm
200 / 300 €



369
PIERRE DE BERROETA (1911-2004)
Composition, 1959
Huile sur toile.
Signée et datée en bas à gauche.
H_99,5 cm L_81 cm
1 000 / 1 500 €



370
JEAN ANDRÉ
La colline inspirée (Chartres)
Huile sur toile.
Signée en bas à droite.
H_70 cm L_92 cm
400 / 500 €



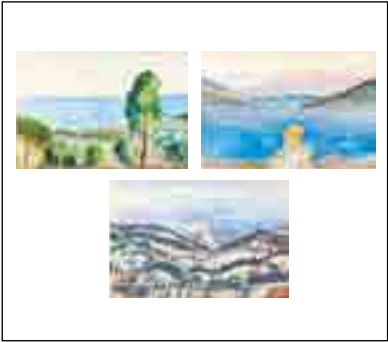
377
PAUL COLLOMB (NÉ EN 1921)
Nature morte
Aquarelle sur papier.
Signée en bas à droite.
H_24,5 cm L_31 cm
150 / 200 €



378
MARCELLE CHOQUET
Bouquet de roses, 1966
Aquarelle sur papier.
Signée et datée en bas à droite.
H_55 cm L_37 cm
100 / 150 €



379
JEAN MORAL (1906-1999)
Nature morte aux poivrons
Aquarelle et encre sur papier.
Signée et datée en bas à droite.
H_31 cm L_40 cm
400 / 600 €



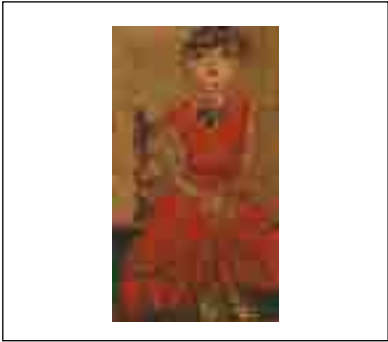
371
ECOLE MODERNE
Jeanine à Sainte-Maxime
Ensemble de trois aquarelles sur papier.
H_8 cm L_13 cm (à vue)
50 / 100 €



372
ECOLE MODERNE
Paysage
Ensemble de trois aquarelles sur papier.
H_10 cm L_13 cm (à vue)
50 / 100 €



373
ECOLE MODERNE
Saint tropez et Sainte-Maxime, 1964
Ensemble de quatre aquarelles sur papier.
H_11 cm L_13 cm ; H_8 cm L_13 cm
H_10 cm L_13 cm ; H_10 cm L_13 cm
50 / 100 €



380
ANDRÉ COTTAVOZ (1922-2012)
Anne-marie, 1956
Huile sur toile.
Signée en bas à droite.
Signée, titrée et datée au dos.
H_46 cm L_27 cm
600 / 800 €



381
ANDRE MARCHAND (1877-1951)
Le petit bouquet de fleurs, 1942
Huile sur panneau.
Signée, datée, titrée et annotée en bas à gauche.
H_15 cm L_24 cm
500 / 700 €
Provenance:
- Ancienne collection Dutilleul
- Galerie Cardo / Matignon, Paris



382
CHARLES WALCH (1896-1918)
Petites occupations, 1945
Huile sur panneau.
Signée en bas à gauche.
Datée et titrée au dos.
H_34 cm L_26,5 cm
400 / 600 €



383

383

BERNARD CATHELIN (1979-2004)

Méditerranée, 1958

Huile sur toile.

Signée en bas à gauche.

Signée, datée et titrée.

H_49,5 cm L_65,5 cm

2 000 / 3 000 €

384

GUY BARDONE (1928-2015)

Nature morte au bouquet de fleurs

Huile sur toile.

Signée en bas au centre.

H_112 cm L_130 cm

1 200 / 1 800 €



385

385

JEAN LASNE (1911-1940)

Nature morte à la mappemonde / recto

paysage / verso, 1932

Huile sur isorel.

Signée et datée en bas à gauche.

2 000 / 3 000 €

386

ANDRÉ MINAUX (1923-1986)

Nature morte à la table, 1965

Huile sur toile.

Signée et datée en bas à droite.

H_81 cm L_54 cm

2 000 / 3 000 €



387

387

LOUIS VALTAT (1869-1952)

Jeune femme à la robe rouge (d'après Ingres, Portrait de Madame de Senonnes)

Aquarelle sur papier.

Signée en bas à gauche.

H_25,5 cm L_19,5 cm

1 500 / 2 000 €

Provenance: Vente : Claude Robert et JC Bellier, Espace Cardin, Paris, 18 juin 1973, n° 59

388

GUY BARDONE (1928- 2015)

Nature morte au bocal

Huile sur toile.

Signée à droite.

Signée et titrée au dos.

H_116 cm L_73 cm

1 500 / 2 000 €



389

389

CLAUDE VENARD (1915-1999)

Sans titre

Huile sur toile.

Signée en bas au centre.

Signée au dos.

H_24 cm L_13 cm

2 000 / 3 000 €

390

JEAN LE MOAL (1909-2007)

Abstraction, 1977

Huile sur panneau.

Signée en bas à droite.

H_26 cm L_42,2 cm

2 000 / 3 000 €

Provenance: Galerie Louis Carré & Co, Paris



391
ALBERT GLEIZES (1881-1953)
Femme et enfant, 1934
Gouache sur papier.
Signée en bas à droite.
H_24 cm L_16 cm
3 500 / 4 500 €

Provenance:
- Léonce Rosenberg, Paris
- Galerie Heller, Paris

Bibliographie :
Anne Varichon, Albert Gleizes, catalogue raisonné vol. II,
Paris,1998, no. 1468, reproduit p. 477



392
LÉOPOLD SURVAGE (1879-1968)
Personnages dans la rue, 1957
Gouache sur papier.
Signée et datée en bas à droite.
H_22 cm L_14 cm
1 000 / 1 500 €

Provenance: Vente Maurice Rheims, 18 février 1972



393

393
EMILE GILIOLI (1911-1977)
Composition, 1965
Gouache sur papier.
Signée et datée en bas à gauche.
H_15 cm L_21,5 cm
1 000 / 1 500 €
Provenance: Galerie Dina Vierny, Paris (Acquis auprès de celle-ci en 1988)



394

394
EDOUARD PIGNON (1905-1993)
Combat de coqs, 1959
Gouache sur papier.
H_28 cm L_21,5 cm
700 / 1 000 €
Provenance: Vente : Hôtel Drouot Loudmer, 8 avril 1975, lot n°46



395

395
GÉRARD SCHNEIDER (1896-1986)
Composition, 1971
Gouache sur papier.
Signée et datée en bas à gauche.
Numérotée 227 A.
H_37 cm L_50 cm
2 000 / 3 000 €



396

396
EDOUARD PIGNON (1905-1993)
Sans titre, 1946
Gouache sur papier.
Signée et datée en bas à droite.
H_18 cm L_24 cm
500 / 700 €



397
PIERRE DE BERROETA (1914-2004)
Composition, 1972
Gouache sur papier.
Signée et datée en bas à droite.
H_50 cm L_65 cm
600 / 800 €



398
ALFRED MANESSIER (1911-1993)
Composition, 1948
Gouache sur papier. Signée et datée en bas à droite.
H_13 cm L_22 cm
2 000 / 3 000 €



399
JEAN BERTHOLLE (1909-1996)
Abstraction, 1957
Gouache sur papier.
Signée et datée en bas à gauche.
H_24,5 cm L_31 cm
800 / 1 200 €
Provenance : Galerie Simone Heller, Paris



400
PATRICE
Sans titre
Pastel sur papier. Signé en bas à droite.
H_16 cm L_43,5 cm
200 / 300 €
Paris, Galerie Creuzevault, 1957



401
ANDRÉ GUSTAVE BEAUDIN (1895-1979)
Sans titre, 1940
Aquarelle et encre sur papier.
Signée et datée en bas à gauche.
H_31,5 cm L_24 cm
500 / 700 €



402
JEAN LE MOAL (1909-2007)
Sans titre, 1956
Aquarelle sur papier.
Signée en bas à droite et datée.
H_37,5 cm L_56 cm
700 / 1 000 €



403
ANDRÉ MINAUX (1923-1986)
Nature morte
Gouache sur panneau.
Signée en bas à gauche.
H_50 cm L_50 cm
1 000 / 1 500 €



404
JEAN RENÉ BAZAINE (1904-2001)
Composition bleue et rouge, 1952
Gouache sur papier.
Signée et datée.
H_17 cm L_28 cm
700 / 1 000 €



405
GUSTAVE SINGIER (1909-1984)
Sans titre, 1970
Aquarelle sur papier.
Signée en bas à gauche, datée et dédiée.
H_37 cm L_29 cm
800 / 1 200 €
Provenance Vente : Robert, 19 mai 1976, n° 91



406
JEAN HÉLION (1904-1987)
Abstraction, 1933
Gouache sur papier.
Signée et datée en haut à gauche.
H_20,5 cm L_26 cm
3 000 / 4 000 €

PROVENANCE
Galerie Karl Flinker, Paris
Galerie Lenbachhaus, Munich

EXPOSITION
Paris, Musée d'Art Moderne de la ville de Paris, Hélion,
15 novembre 1984 / 13 janvier 1985;
catalogue, n°35



407
LÉON TUTUNDJIAN (1905-1968)
Abstraction noire, 1927
Encre sur papier monté sur carton.
Signée et datée en bas à droite.
H_25 cm L_21,5 cm
2 000 / 3 000 €



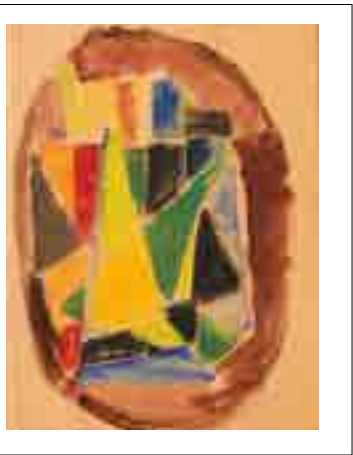
408
JACQUES VILLON (1875-1963)
L'oiseau, 1921
Aquarelle et fusain sur papier.
Signé en bas à droite et titré.
H_13,5 cm L_19 cm
800 / 1 200 €
Provenance: Galerie Louis Carré, Paris (mai 1956)



409
ANDRÉ GUSTAVE BEAUDIN (1895-1979)
Les rideaux, 1951
Aquarelle sur papier.
Signée et datée en haut à gauche.
H_40 cm L_26 cm
500 / 700 €
Provenance: Galerie Louise Leiris, Paris.



410
PIERRE NANTY (NÉ EN 1955)
Sans titre
 Aquarelle sur papier.
 Signée et datée en bas à droite.
 H_20 cm L_14,5 cm
200 / 300 €



411
LOUIS ROBERT ARTHUR LATAPIE (NÉ EN 1891)
Les voiliers
 Crayon, aquarelle et gouache sur papier.
 Signé en bas à droite.
 H_27 cm L_21 cm
200 / 300 €
 Provenance: Vente : Claude Boisgirard, Palais Galliera, Paris, 30 novembre 1971



412
JEAN BERTHOLLE (1909-1996)
Sans titre, 1982
 Aquarelle et encre sur papier.
 Signée et titrée.
 H_26 cm L_36,5 cm
300 / 400 €



413
HÉLÈNE HYGRECKOS (1919-2009)
Sans titre
 Gouache et encre sur papier.
 Signée en bas à gauche.
 H_60 cm L_45,5 cm
300 / 500 €



414
ECOLE MODERNE
Sans titre
 Huile sur toile.
 Signée en bas à droite.
 H_8 cm L_15 cm
100 / 150 €



415
PIERRE DE BERROETA (1914-2004)
Abstraction bleue
 Gouache sur papier.
 Signée en bas à droite.
 H_31 cm L_24 cm
300 / 400 €



416
PIERRE LESIEUR (1922-2011)
Marchand de pastèque, 1956
 Huile sur toile.
 Signée et datée.
 H_117 cm L_114 cm
2 000 / 3 000 €



417
GEER VAN VELDE (1898 -1977)
Etude pour la méditerranée, circa 1947
 Gouache sur papier.
 Monogrammée en bas à droite.
 H_21 cm L_27,5 cm
1 500 / 2 000 €



418
ANDRÉ LHOTE (1885-1962)
Paysage
 Aquarelle sur papier.
 Signée et dédiée au dos.
 H_28 cm L_39 cm
2 000 / 3 000 €



419
HANS STEFFENS (1911-2004)
Abstraction, 1985
 Aquarelle et collage sur papier.
 H_18,5 cm L_24 cm
600 / 800 €

Provenance: Galerie Roque, Paris



420

AUGUSTE HERBIN (1882-1960)

Abstraction sur fond bleu, 1920

Gouache et crayon sur papier.

Signé en bas à droite.

Signé et daté au dos.

H_36,5 cm L_25 cm

8 000 / 12 000 €

Provenance:

- Galerie de l'Effort moderne, Paris, n°7083

- Galerie Heller, Paris



421

SONIA DELAUNAY (1885-1979)

Abstraction, 1970

Gouache sur papier.

Signée et datée en bas à droite.

H_35 cm L_27,5 cm

15 000 / 20 000 €



422
ECOLE MODERNE
Nature morte
Huile sur carton.
H_28 cm _35,5 cm
60 / 80 €



423
JULIETTE JURIN
Vue d'intérieur
Huile sur carton.
Signée en bas à droite.
H_26 cm L_21 cm
200 / 300 €



424
GEORGES-PIERRE-HIPPOLYTE BOUCHE (1871-1941)
Paire de chaussures
Huile sur toile.
Signée en bas à droite.
H_38 cm L_46 cm
500 / 700 €



431
GEORGETTE TAVÉ (NÉE EN 1925)
La cafetière rose
Pastel et crayon sur papier.
Signée en bas au centre.
H_14 cm L_18 cm
200 / 300 €



432
CHARLES WALCH (1896-1918)
Jeannot et son chien, 1946
Huile sur toile.
Signée en bas à gauche.
Signée, datée et titrée au dos.
H_41 cm L_33 cm
400 / 600 €



433
FRANÇOIS DESNOYER (1891-1972)
Nature morte aux coquelicots
Gouache et encre sur papier.
Signée en bas à droite.
H_24 cm L_35 cm
300 / 400 €



425
ECOLE MODERNE
Ensemble de dix lithographies.
100 / 150 €



426
JEAN LASNE (1911-1940)
Nature morte
Huile sur papier.
H_12 cm L_15 cm
200 / 300 €
L'authenticité de cette oeuvre a été confirmée par Colette Beleys.



427
ECOLE MODERNE
Portrait d'enfant
Huile sur papier collée sur carton.
H_35 cm L_28 cm (à vue)
60 / 80 €



434
HENRI-JULIEN SEIGLE
Coupe fruit
Huile sur toile.
Signée en bas à droite.
H_46 cm L_55 cm
500 / 800 €



435
CHARLES MARCRY
Composition, 1985
Gouache et encre sur papier contrecollé sur panneau.
Signée et datée en bas à gauche.
H_27 cm L_27 cm
200 / 300 €



436
ANDRÉ MINAUX (1923-1986)
Sans titre
Pastel sur papier.
Signé en bas à droite.
H_33 cm L_24 cm
600 / 800 €



428
ALICE HALICKA (1895-1975)
Nature morte aux deux poissons
Huile sur toile.
Signée en haut à gauche.
H_22,5 cm L_30,5 cm
500 / 700 €



429
HÉLÈNE GIROD DE L'AIN (NÉE EN 1926)
Genia et son minet
Huile sur toile.
Signée au centre. Signée au dos.
H_21 cm L_16 cm
200 / 300 €
Provenance: acquis directement auprès de l'artiste en 1985
Exposition : Orly, exposition Air France, Marseille, 1984



430
ROTISLAW RACOFF (1904-1982)
Nature morte, 1946
Huile sur isorel.
Signée et datée en bas à gauche.
H_21,5 cm L_16 cm
400 / 600 €

Provenance: Don de l'artiste en 1946



437
ECOLE MODERNE
La rose, 1965
Daté et cachet du monogramme en haut à gauche.
H_32 cm L_24 cm
150 / 200 €



438
BRET-ANDRÉ
Portrait de Madame
Huile sur toile.
Signée et datée en bas à droite.
H_55 cm L_46 cm
100 / 150 €



439
EUGÈNE BABOULÈNE (1905-1994)
Anémones, 1975
Huile sur toile.
Signée en bas à droite.
Signée et datée au dos.
H_33 cm L_22 cm
800 / 1 200 €

Provenance: Galerie Taménaga, Paris



440
CORNELIUS POSTMA (1905-1977)
Nature morte aux fleurs blanches (vase bleu et blanc)
Huile sur isorel.
Signée en bas à droite.
H_25 cm L_36 cm
700 / 1 000 €



441
FRANCIS MONTANIER (1895-1974)
Vue d'intérieur au cactus, 1944
Huile sur panneau.
Signée et datée au centre.
H_46 cm L_55 cm
800 / 1 200 €



442
HÉLÈNE GIROD DE L'AIN (NÉE EN 1926)
Jeune fille à la corbeille
Huile sur toile.
Signée en bas à gauche.
H_60 cm L_30 cm
1 000 / 1 500 €



443
ANDRÉ MINAUX (1923-1986)
Bouquet de fleurs
Gouache sur papier.
Signée en bas à droite.
H_27 cm L_22 cm
500 / 700 €



444
THÉRÈSE DEBAINS (1907-1975)
Vase de fleurs, 1923
Huile sur panneau parqueté.
Signée et datée en bas à droite.
H_32 cm L_40 cm
300 / 400 €



445
THÉRÈSE DEBAINS (1907-1975)
Vase de fleurs
Huile sur panneau.
Signée en bas à gauche.
H_33,5 cm L_25,5 cm
200 / 300 €



446
GABRIEL DAUCHOT (1927-2005)
Scène d'intérieur
Huile sur toile.
Signée en bas à gauche.
H_23 cm L_27,5 cm
200 / 300 €



449
JEAN BERTHOLLE (1909-1996)
Sans titre, 1982
Aquarelle et encre sur papier.
Signée et titrée en bas à droite.
H_26 cm L_36,5 cm
300 / 400 €€



452
ECOLE DU XIX^E SIÈCLE
Portrait de jeune femme
Huile sur toile.
H_38 cm L_31 cm
400 / 600 €



447
FLORENCE MILLS
Portrait
Aquarelle sur papier.
Signée en bas à gauche.
H_25 cm L_20,5 cm
100 / 150 €



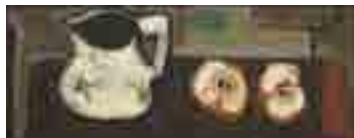
450
PAUL COLLOMB (NÉ EN 1921)
Portrait d'homme à la cigarette, 1968
Huile sur toile.
Signée en bas à droite.
Datée au dos.
H_34 cm L_25 cm
600 / 800 €



453
GEORGES-PIERRE-HIPPOLYTE BOUCHE (1871-1941)
Nature morte au melon
Huile sur toile.
Signée en bas à droite.
H_47 cm L_55 cm
500 / 700 €



448
BRET-ANDRÉ
Portrait de Madame, 1962
Huile sur toile.
Signée et datée en bas à gauche.
H_46 cm L_38 cm
100 / 150 €



451
RAYMOND GUERRIER (1920-2002)
Nature morte au pichet
Huile sur toile.
Signée en bas à droite.
H_23 cm L_54 cm
600 / 800 €



454
ECOLE MODERNE
Portrait de Madame.
Huile sur carton.
H_45,5 cm L_38 cm
100 / 150 €



455
ECOLE MODERNE
Deux femmes au chapeau
Encre de chine et pastel sur papier.
H_35,5 cm L_24 cm
200 / 300 €



456
CHARLES MARCON (NÉ EN 1920)
Personnages, 1975
Feutre sur papier.
H_50 cm L_67 cm
500 / 800 €



457
BRET-ANDRÉ
Bouquet de fleurs, 1967
Huile sur toile.
Signée, datée et dédicacée en bas à gauche.
H_27,5 cm L_18,5 cm
300 / 400 €



464
GABRIEL DAUCHOT (NÉ EN 1927)
Chef d'orchestre
Huile sur toile.
Signée en bas à gauche.
H_24 cm L_14 cm
200 / 300 €

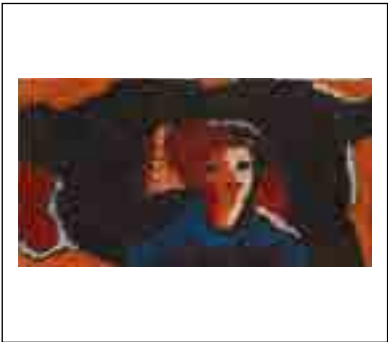


465
GUY BARDONE (1927-2015)
Nu
Encre et aquarelle sur papier.
Signée en haut à gauche.
H_23 cm L_25 cm
400 / 600 €



466
GABRIEL DAUCHOT (1927-2005)
Portrait d'avocat
Huile sur toile. Signée en bas à gauche.
H_36,5 cm L_15,5 cm
200 / 300 €

Provenance: Galerie de Seine, Paris



458
CHARLES MARCRY
Portrait de jeune femme, 1977
Huile sur panneau.
Signée et datée en bas à droite.
Datée et dédicacée au dos.
H_19 cm L_36 cm
200 / 300 €



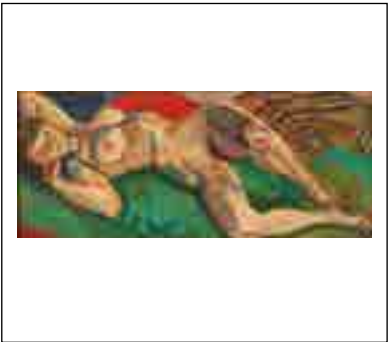
459
FRANÇOIS DESNOYER (1894-1972)
Portrait de femme au collier de perles
Huile sur panneau.
Signée en bas à droite.
H_25 cm L_36 cm
600 / 800 €



460
JACQUES PETIT (NÉ EN 1925)
Nature morte
Huile sur toile.
Signée en bas à gauche.
H_19 cm L_24 cm
300 / 400 €



467
FRANÇOIS DESNOYER (1891-1972)
Nu
Huile sur toile.
Signée en bas à droite.
H_64 cm L_49 cm
1 000 / 1 500 €



468
FRANÇOIS DESNOYER (1894-1972)
Petit nu
Huile sur papier.
Signée en bas à droite.
H_24 cm L_55 cm
700 / 1 000 €



469
MONTANT
Nu féminin de dos
Huile sur toile.
Signée en bas à gauche.
H_50 cm L_61 cm
200 / 300 €



461
GABRIEL DAUCHOT (1927-2005)
L'homme et l'oiseau
Huile sur toile.
Signée en bas à droite.
H_99 cm L_99 cm
600 / 800 €



462
FRANÇOIS DESNOYER (1894-1972)
Deux femmes
Huile sur panneau.
Signée en bas à droite.
H_33 cm L_41,5 cm
1 500 / 2 000 €



463
DAVEZ
Composition à la guitare et pastèque
Aquarelle sur papier.
Signée en bas à droite.
H_22,5 cm L_22 cm
200 / 300 €



470
LOUIS TOUCHAGUES (1893 -1993)
Miquette
Aquarelle et fusain sur papier.
Signé et titré en bas à droite.
H_25 cm L_18 cm
200 / 300 €



471
ANONYME
Trois plumes
Huile sur panneau.
Signée d'un monogramme en bas à droite.
H_9,5 cm L_12 cm
100 / 150 €



472
YOSHIO AOYAMA (1894-1994)
Deux baigneuses, 1929
Huile sur toile.
Signée et datée en haut à gauche.
H_38 cm L_48 cm
600 / 800 €



473
JEAN LANIAU (NÉ EN 1931)
Nu
Bronze à patine verte.
Signé et numéroté EA I/IV.
H_22 cm
500 / 700 €



474
APEL-LES FENOSA (1899-1988)
Femme se coiffant, 1942
Bronze. Signé. Numéroté 1/5.
H_20 cm L_5,5 cm P_5 cm
1 000 / 1 500 €

Bibliographie : Catalogue raisonné, Apelles Fenosa, reproduit sous le n°224 (modèle semblable)



475
LOUIS DERBRÉ (NÉ EN 1925)
Jeune femme se tenant les hanches
Bronze à patine noire. Numéroté 2/8.
H_27 cm
300 / 400 €



476
ECOLE DU XX^E SIÈCLE
Homme assis
Sujet en bronze, sur un socle portant une signature Ennio.
H_20 cm
70 / 100 €



477
À LA MANIÈRE DE DESIDERIO DA SETTIGNANO
Tête d'enfant
Terre cuite.
(accidents à l'oreille et sous le menton).
H_32cm.
500 / 1 000 €



478
APEL-LES FENOSA (1899-1988) *Femme debout*
Bronze à patine brune.
Signé et numéroté 4/5.
Cachet de fondeur Cire Perdue.
H_16 cm
600 / 800 €



479



480

479
JEAN MAURICE CARTON (1912-1988)
Femme penchée se tenant le pied
Bronze.
Signé, numéroté 7/10 et porte la marque du fondeur.
H_56 cm L_24 cm P_24
2 000 / 3 000 €

480
APEL-LES FENOSA (1899-1988)
Vent
Bronze à patine brune. Signé sur la terrasse, numéroté 2/5.
Porte la marque du fondeur cire perdue Bisceglia.
H_74 cm
1 000 / 1 500 €

Provenance: Georges Renand, Paris

Bibliographie :
N. Fenosa, B. Tillier, Appel. les Fenosa, catalogue raisonné de l'œuvre sculpté, Ediciones Poligrafa, Barcelone, 2002,n° 296, page 161 (reproduit)



481



482

481
CESAR (1921-1998)
Petite poule
Bronze.
Signé.
Marque du cachet du fondeur Bocquel, Paris et numéroté 7/8.
H_11 cm L_10 cm P_8 cm
3 000 / 5 000 €

482
ANTONIUCCI VOLTI (1915-1989)
Nu allongé
Terre cuite.
Signée.
H_21 cm L_22 cm
2 000 / 3 000 €

Mobilier Objets d'art Extrême-Orient

du lot 483 au 650



483
LAMPE
en porcelaine noire moderne.
H_43 cm
30 / 50 €



484
PIED DE LAMPE
en métal.
H_28 cm
10 / 20 €



485
PIED DE LAMPE
en porcelaine émaillée bleu monture en bronze. (cassée et restaurée).
H_30 cm
30 / 50 €



492
DEUX PIEDS DE LAMPE
en bronze et métal argenté.
100 / 200 €



493
PENDULE
en bronze doré et marbre blanc de style Louis XVI.
H_18 cm
700 / 1 000 €



494
PAIRE DE CANDÉLABRES
en bronze doré et marbre noir, XIX^e siècle, à cinq lumières.
H_55 cm
2 000 / 3 000 €



486
PAIRE DE CANDÉLABRES FORMANT FLAMBEAUX
en métal anciennement argenté, vers 1900.
H_37 cm
80 / 120 €



487
JARDINIÈRE
en faïence de Longwy bleue, à décor de pagode chinoise dans un paysage, les prises en forme de tête de chien de fô.
H_20 cm L_44 cm
200 / 300 €



488
ECOLE FRANÇAISE DU XX^e SIÈCLE
Tête de femme en bronze patiné.
100 / 150 €



495
PIED DE LAMPE
en onyx vert et bronze doré, de style Restauration, XX^e siècle.
H_44 cm
30 / 50 €



496
PAIRE DE FLAONS
en opaline verte, monture en bronze doré, et deux vases en porcelaine de Paris à décor de fleurs.
70 / 100 €



497
PENDULE EN BRONZE DORÉ ET MARBRE NOIR DE STYLE LOUIS XVI
le cadran signé Pinta Jeune à Paris.
H_46 cm
1 500 / 2 000 €



489
DANS LE GOÛT DE L'ANTIQUE
Statuette en bronze représentant un angelot.
100 / 150 €



490
ECOLE FRANÇAISE DU XX^e SIÈCLE
Tête de jeune femme en bronze patiné.
H_23 cm
100 / 150 €



491
ECOLE FRANÇAISE DU XX^e SIÈCLE
Jeune femme tenant un poisson. Bronze d'un tirage à six exemplaire.
H_17 cm
200 / 300 €



498
PAIRE DE PHOTOPHORES
en métal argenté et verre.
H_37 cm
50 / 80 €



499
CRUCIFIX BÉNITIER
en bronze patiné et doré, seconde moitié du XIX^e siècle, la croix en bois de placage.
H_38 cm
30 / 50 €



500
FLAMBEAU
en bronze dans le goût de Barbedienne, XIX^e siècle, sur un piétement tripode terminé par des pieds griffes.
H_28 cm
70 / 100 €



501
ANTOINE-LOUIS BARYE (1796-1875)
Chamois
Bronze à patine brune, terrasse en marbre vert de mer. Signé.
H_9,5 cm
400 / 600 €



502
PAIRE D'APPLIQUES
en bois doré et verre taillé dans le goût du XVIII^e siècle, à trois bras de lumière, le fût à décor de palmes.
H_65 cm
600 / 800 €



503
ENSEMBLE DE QUATRE PETITS ANIMAUX
en bronze, comprenant un impala couché, un lion marchant, un phacochère, et une chèvre.
400 / 500 €



510
ECOLE ANGLAISE, NOTTINGHAM, XV^e SIÈCLE
Fragment de Saint-Joseph
Albâtre.
H_18 cm
800 / 1 200 €



511€
BOL
en albâtre.
H_4 cm L_11 cm
300 / 500 €



512
ENSEMBLE COMPRENANT
Statuette d'Isis lactans. Bronze. Basse Époque - Époque Ptolémaïque. H_14,5 cm et une statuette d'Harpocrate, un doigt à la bouche. Bronze. Basse Époque - Époque Ptolémaïque. H_14,5 cm
300 / 500 €



504
LUSTRE
en bronze et perles, travail probablement de la maison Baguès, années 1950, à six bras de lumière, centré d'une lanterne.
H_70 cm
500 / 700 €



505
APPLIQUE EN BRONZE ET VERRE
travail des années 1950, à un bras de lumière sur fond miroir.
H_33cm
120 / 180 €



506
LUSTRE
en tôle peinte et porcelaine de style Louis XV.
H_80 cm
600 / 800 €



513
LOT DE TERRES CUITES
Comprennant six vases et une coupe.
300 / 400 €



514
SOUPIÈRE
en faïence XIX^e siècle, à décor de fleurs et grappes de raisin verts en application. (accidents). On y joint un vase.
H_22 cm L_33 cm
30 / 50 €



507
CAVALIER
en bronze, Akan/Ghana.
H_16,5 cm
50 / 70 €



508
DANS LE STYLE DU XVIII^e SIÈCLE
Deux portraits
Chromolithographies.
H_16 cm L_13,5 cm
40 / 60 €



509
ENCRIER
en métal argenté Cardeilhac. (usures).
H_20 cm L_13,5 cm
20 / 30 €



515
ENSEMBLE DE PORCELAINES DÉPAREILLÉES
comprenant notamment: des soucoupes, tasses, cômpotiers dans le goût de Meissen, saladiers, etc... (accidents). On y joint une petite jardinière en porcelaine de la famille rose. Chine, Dynastie Qing, XIX^e/XX^e siècle
H_14,5 cm L_23,5 cm
300 / 500 €



516
COUPE ET SOUCOUPE QUADRANGULAIRES
en émaux peints, Chine, dynastie Qing, XVIII^e siècle, Canton, (accidents et manques). On y joint une Assiette octogonale en porcelaine de la famille rose, Chine, XX^e siècle.
L_9,5 cm ; L_11 cm
400 / 600 €



517
ASSIETTE
en faïence de Delft, à décor d'un panier fleuri.
40 / 60 €



518
PARTIE DE SERVICE À CAFÉ
en porcelaine blanche, XX^e siècle.
100 / 150 €



519
UNE CAFETIÈRE TRIPODE EN ARGENT
manche ébène, armoriée.
Travail français du début du XIX^e siècle.
(enfoncements, déformations).
On y joint une petite cafetière en métal.
H_18 cm
Poids brut: 303g.
150 / 250 €



520
CHRISTOFLE, PARTIE DE MÉNAGÈRE
en métal argenté comprenant:
12 couteaux, 12 cuillers et 12
fourchettes de table, 12 couteaux et
24 fourchettes à poisson, 24 couteaux
à dessert, 1 couteau à fromage et 4
couverts de service.
200 / 300 €



527
UN PASSE-THÉ EN ARGENT
à décor de guirlandes, rubans et profil
de Louis XVI reposant sur un support
tripode.
On y joint 2 passe-thé en argent.
Travail du XIX^e siècle.
Poids brut total: 267 g.
120 / 150 €



528
UN LOT DE 3 TIMBALES
en argent à décor amati et frises
feuillagées.
Travail du XIX^e siècle.
H max. 9 cm
Poids brut total: 319 g.
120 / 150 €



529
UN LOT EN VERRE ET MÉTAL ARGENTÉ
comprenant une carafe, 1 coupe à
fruits, 1 plateau rond à décor gravé, 1
petit plateau rectangulaire, des portes
couteaux, 1 boîte à épices indienne, 4
dessous de bouteille signés Christofle.
200 / 300 €



521
UN FORT LOT DE COUVERTS DÉPAREILLÉS
en métal argenté comprenant
nombreux couteaux manches en
corne, bois et nacre, couverts à gigot,
couverts de table, cuillers à absinthe
etc..
200 / 300 €



522
UN LOT DE COUVERTS EN ARGENT
modèle uni-plat comprenant 8
fourchettes, 6 cuillers de table,
1 cuiller à ragoût, 17 cuillers à thé.
Travail français du début XIX^e siècle.
Poids brut: 1548 g
600 / 800 €



523
UN LOT EN MÉTAL ARGENTÉ
comprenant: 1 légumier couvert, un
ramasse-miettes, une corbeille à pain,
1 réchaut (manque intérieur), 1 seau à
champagne.
200/ 300 €



530
UN LOT DE 3 BOÎTES RECTANGULAIRES
en métal argenté lisses ou à décor
incisé d'arabesques et personnages.
On y joint une boîte de forme demi-
lune en métal argenté à décor
repoussé de motifs orientaux.
80 / 120 €



531
UN NÉCESSAIRE D'OFFICIER
en verre et métal argenté comprenant
peignes, flacons, brosses etc... dans
un coffret en cuir.
200 / 300 €



532
UN LOT DE 5 BOÎTES
en bois, verre et métal à décor de
profil féminin, ailes de papillons ou
scène évangélique.
200 / 300 €



524
UN LOT EN MÉTAL ARGENTÉ
comprenant: une théière et son sucrier
modèle rocaille.
On y joint une théière un pot à lait en
métal à décor amati.
150 / 250 €



525
UN LOT EN ARGENT comprenant une
coupe polylobée signée Cardeilhac, 2
coupes en grès et argent signées Puifor-
cat, 2 tasses-vin, 2 salerons1 20 cuillers à
sel, 1 dessous de bouteille, 1 moutardier,
2 salières, 1 saupoudreuse, 1 tulipier. D.
coupe Cardeilhac _23 cm. Poids brut
pièces pesables: 1 kg environ.
500 / 600 €



526
LOT EN MÉTAL ARGENTÉ
à bords chantournés, filets contour
comprenant: 1 plat rond signé
Christofle, 1 saucière et sa louche, 2
plats ovales, 1 dessous d'assiette, 2
plats carrés. On y joint 3 plats en métal
de modèles diverses.
L max._41 cm x L max._33 cm
200 / 300 €



533
**UNE PAIRE DE FLAMBEAUX EN MÉTAL
CUIVRÉ**
montés en lampe, la base carrée ornée
de frises) la grècque et mascarons,
le fut pillastre orné de guirlandes et
feuilles d'acanthé. On y joint une paire de
flambeaux de toilette en métal argenté.
H_30 cm ; H_10 cm
80 / 120 €



534
LOT DE 8 VERRES À WHISKY
en cristal et une coupe en verre dans le
goût de lalique.
50 / 80 €



535
PARTIE DE SERVICE DE VERRE
en cristal de baccarat.
On y joint des carafes et coupelles.
150 / 200 €



536
LAMPE
en porcelaine monochrome,
époque Kangxi.
Chine, dynastie Qing.
H_42 cm
800 / 1 200 €



537
PAIRE DE VASES BALUSTRE
en laque sculptée, XIX^e siècle,
Chine, Dynastie Qing.
H_45,5 cm
400 / 600 €



538
VASE
en porcelaine monochrome,
Chine, Dynastie Qing, XIX^e siècle.
H_34 cm
800 / 1 200 €



545
PETITE STATUETTE EN BRONZE
de Bouddha sous le Naga,
Thaïlande.
Socle en bois.
H_14 cm
400 / 600 €



546
PETITE STATUETTE
en bronze de Bouddha assis,
Thaïlande.
Socle de bois.
(tête manquante).
H_14 cm
200 / 300 €



547
PETITE TÊTE DE BOUDDHA
en bronze, Thaïlande.
Socle en bois.
H_10 cm
200 / 300 €



539
VASE EN PORCELAINE MONOCHROME
Chine, Dynastie Qing, XIX^e siècle.
H_17 cm
400 / 600 €



540
PAIRE DE VASES
en bronze en forme d'oiseaux,
Chine, fin de la dynastie Qing
montés en lampe.
H_22 cm
600 / 800 €



541
ASSIETTE en grès émaillé turquoise,
Chine, probablement Ming.
D_24,5 cm
200 / 300 €

Provenance: Galerie Compagnie des Indes



548
PETITE FIGURE
en bronze de Bouddha assis, Thaïlande.
Socle en bois.
H_17 cm
200 / 300 €



549
PETITE STATUETTE DE BOUDDHA ASSIS
en bronze, Thaïlande.
Socle en bois.
H_17 cm
600 / 800 €



550
PETITE STATUETTE
en bronze, Inde,
probablement époque Chola.
Socle en bois
H_15 cm
600 / 800 €



542
SOMMET DE CANNE
Batak, Indonésie.
H_13,5 cm
100 / 150 €



543
MASQUE MINIATURE, CHOIRE
Angola.
H_22 cm
100 / 150 €



544
TÊTE EN BRONZE
Akan, Côte d'Ivoire/Ghana.
H_10 cm
100 / 150 €



551
TÊTE DE BOUDDHA
en pierre, Asie du Sud-Est, Khmer.
H_17 cm
800 / 1 200 €



552
MAIN EN BRONZE
partiellement doré,
Asie du Sud-Est, Thaïlande.
Socle.
H_11 cm
100 / 200 €



553
FRAGMENT EN PIERRE
figurant une tête de bodhisattva,
Gandhara, circa III/IV^e siècle après
J.-C. Socle.
(restaurations et manques).
H_24 cm
600 / 800 €



554
MUSICIENNE
en terre cuite.
Chine, dynastie Sui.
Socle et cloche en verre.
(accidents et manques).
H_23 cm
600 / 800 €



555
MUSICIENNE
en terre cuite, Chine, dynastie Sui.
Socle et cloche en verre.
(accidents et manques).
H_22 cm
600 / 800 €



556
DAME DE COUR
en terre cuite, Chine, dynastie Sui.
Socle et cloche en verre.
(tête cassée et restaurée).
H_24 cm
800 / 1 200 €



563
MULE EN TERRE CUITE
Chine, dynastie des Wei du Nord.
Socle et cloche en verre.
(jambes cassées en plusieurs morceaux).
L_24 cm
400 / 600 €



564
TÊTE DE BOUDDHA EN PIERRE
Asie du Sud-Est, probablement Cham.
Socle en pierre.
H_24 cm
1 500 / 2 500 €



565
PETITE STATUETTE DE DAME DE COUR
en terre cuite, Chine, dynastie Sui.
(tête cassée et restaurée).
H_18 cm
600 / 800 €



557
STATUETTE DE FEMME DANS LE GOÛT DE L'ANTIQUE
drapée tenant un éventail.
Terre cuite.
Époque hellénistique.
H_16,5 cm
300 / 400 €



558
TROIS STATUETTES
en terre cuite figurant des musiciennes,
Chine, dynastie Sui.
(accidents et manques).
H_17 cm
2 000 / 3 000 €



559
PETITE STATUETTE
en bronze, Inde.
Socle en bois.
H_11,5 cm
400 / 600 €



566
TUILE FAÎTIÈRE
figurant une chimère en terre cuite
émaillée turquoise, Chine, dynastie
Qing. Socle
(accidents).
H_34 cm
400 / 600 €



567
LIONS ÉMAILLÉS
vert et jaune,
Chine, fin de la dynastie Qing.
H_24 cm
50 / 100 €



568
ENCRIER EN FORME DE CHIEN DE FÔ
en porcelaine.
Chine, Dynastie Qing, XIX^e siècle.
L_13 cm
100 / 200 €



560
TROIS STATUETTES
en terre cuite Chine, Dynastie Wei du
Nord et Dynastie Sui.
(les mains accidentées sur l'une).
H_25 cm et L_79,5 cm
2 000 / 3 000 €



561
PANNEAU EN LAQUE
monté en écran, Chine, dynastie Qing,
XIX^e siècle.
Socle en bois.
(accidents et manques).
400 / 600 €



562
DAME EN TERRE CUITE,
Chine, dynastie Han.
socle et cloche en verre.
(accidents).
H_43 cm
1 500 / 2 500 €



569
FRAGMENT
en bois sculpté et doré,
Chine, dynastie Qing, XIX^e siècle.
H_28 cm
100 / 200 €



570
FRAGMENT EN GRÈS DE BOUDDHA SOUS LE NAGA,
Asie du Sud-Est, Khmer. Socle.
(restaurations et manques).
H_33 cm
600 / 800 €



571
DOUBLE VASE
Sculpté en stéatite,
Chine, fin de la dynastie Qing.
(accidents).
H_22 cm
50 / 100 €



572
UN COLLIER ARTICULÉ
en or jaune 18K (750) à décor de roses.
Poids: 50 g
1000 / 1500 €



573
UN BRACELET GOURMETTE
en or jaune 18K (750).
L_22 cm
Poids: 44,2 g.
600 / 800 €



574
UNE BAGUE-BANDEAU
en or jaune 18K.
TDD: 50
Poids: 17,9 g
300 / 500 €



581
ENSEMBLE DE QUATRE MANTEAUX DE FOURRURE
dont un griffé Yves Saint-Laurent.
100 / 150 €



575
UN LOT DE 5 BAGUES EN OR JAUNE 18K (750)
Comprenant 3 alliances, une bague
jonc ornée d'une pierre bleue et 1
bague ornée d'une émeraude dans un
entourage de diamants.
Poids brut total: 15,7 g
300 / 500 €



576
UN LOT DE 6 MONTRES
bracelet et 1 montre de poche en
métal doré et argenté. (Cadrans signés
Seiko, Lancel etc..)
(accidents).
300 / 400 €



577
DUPONT
Un stylo en or jaune 18K(750) dans
son écrin.
Poids brut: 23,73g
200 / 300 €



582
GARNITURE DE CHEMINÉE
en bronze doré et marbre vert à décor d'un angelot musicien.
Comprenant une pendule et deux cassolettes. Fin du XIX^e siècle.
600 / 800 €



583
POUF RECOUVERT DE TISSU
à décor floral.
20 / 30 €



578
UN FORT LOT
de bijoux fantaisie comprenant
sautoirs, bracelets, bijoux couture
(Chanel, Lacroix) etc...
400 / 600 €



579
FLACON DE PARFUM GUERLAIN
« MITSOUKO »
dans sa boîte en marqueterie.
200 / 300 €



580
AGENDA HERMES
dans sa boîte.
80 / 100 €



584
PAIRE DE PETITES ASSIETTES
dans le goût imari.
On y joint une coupelle en porcelaine
dans le goût de l'extrême orient.
50 / 60 €



585
FOND DE CAVE COMPRENANT PLUSIEURS CRUS.
Environ 60 bouteilles.
200 / 300 €



586
TABLE BASSE
en bois laqué.
Chine, moderne, le plateau à décor de fleurs sur fond brun.
H_37 cm L_111 cm P_55 cm
150 / 200 €



587
PETIT TABOURET
en bois naturel.
Chine, travail moderne.
H_33 cm L_33 cm
50 / 80 €



588
TABLE
en acajou gateleg rectangulaire de style anglais.
XX^e siècle.
H_74 cm
200 / 300 €



595
DUCHESSE BRISÉE
en bois naturel canné.
d'époque Louis XV.
800 / 1 200 €



596
TABLE CHIFFONNIÈRE
en marqueterie de la fin du XVIII^e/ début du XIX^e siècle, ouvrant à six tiroirs.
H_114 cm L_50 cm P_38 cm
150 / 200 €



589
PAIRE DE FAUTEUILS
en bois naturel
d'époque Louis XV,
anciennement rechampi.
H_95 cm
300 / 500 €



590
FAUTEUIL EN BOIS LAQUÉ GRIS
de style Louis XV,
garniture de tapisserie au point.
H_92 cm
150 / 200 €



591
BERGÈRE
en bois naturel sculpté et laqué
de style Louis XVI.
H_95 cm
250 / 500 €



597
TABLE D'APPOINT
en bois fruitier.
XIX^e siècle.
Les montants balustre.
(très accidenté)
H_65 cm L_36 cm P_25 cm
50 / 80 €



598
PAIRE DE BERGÈRES
en bois naturel de style Louis XV,
garniture de velours à décor de fleurs
sur fond jaune.
600 / 800 €



592
PAIRE DE FAUTEUILS
en bois naturel sculpté d'époque Régence. Le dossier légèrement cintré et canné à épaulements, les pieds reliés par une entretoise en X, l'assise garnie de velours brun.
H_95 cm
800 / 1 200 €



593
BERGÈRE
en bois naturel de style Louis XV,
garnie de velours vert.
(restauration)
H_100 cm L_69 cm P_70 cm
200 / 300 €



594
BERGÈRE
en bois naturel mouluré de style Louis XV, garniture de skaï crème.
H_73 cm
100 / 150 €



599
SUITE DE QUATRE CHAISES
en bois naturel à dossier canné
d'époque Louis XV, l'entretoise en H.
(accidents et restaurations)
H_95 cm
800 / 1 200 €



600
SUITE DE SIX CHAISES CANNÉES
en bois naturel de style Louis XV,
le dossier cintré, la galette en skaï fauve.
H_92 cm
300 / 500 €



601
SUITE DE QUATRE FAUTEUILS CABRIOLET
en bois naturel canné d'époque Louis XV.
H_90 cm
500 / 800 €



602
LIT DE REPOS
en bois naturel sculpté de style Louis XV, garniture de damas jaune.
L_200 cm
300 / 400 €



603
PAIRE DE FAUTEUILS
en bois naturel tourné en partie d'époque Louis XIV, le piétement en os de mouton, la garniture en tapisserie au point.
H_120 cm
1 000 / 1 500 €



610
COIFFEUSE ROGNON
en marqueterie de style Louis XV.
H_70 cm L_77 cm P_40 cm
150 / 200 €



611
PAIRE DE TABOURETS DE CHANTRE
en bois tourné.
XIX^e siècle.
H_50 cm
60 / 80 €



612
TABLE À JEU
pliant en placage d'acaiou, travail anglais d'époque Victorienne.
H_73 cm L_60 cm P_30 cm
300 / 500 €



604
PETITE TABLE À OUVRAGE
en marqueterie fin du XIX^e siècle ouvrant à un tiroir, l'entretoise en X.
H_71 cm L_53 cm P_38 cm
100 / 150 €



605
PETITE TABLE À VOLETS
en bois laqué noir rechargé or d'époque Napoléon III, le plateau à décor peint polychrome de pampres de vigne, le piétement balustre.
H_61 cm L_52 cm
100 / 150 €



606
PAIRE DE SELLETTE
en bois sculpté, Chine, travail moderne. La ceinture ajourée, le dessus en marbre.
H_90 cm L_30 cm
100 / 150 €



613
FAUTEUIL
en noyer, d'époque Restauration, garniture verte.
H_91 cm
100 / 150 €



614
FAUTEUIL
en cabriolet canné en bois naturel d'époque Louis XV, mouluré et sculpté de fleurettes.
H_94 cm
150 / 200 €



615
BERGÈRE
en bois naturel de style Louis XVI, garniture de velours tabac.
H_96 cm
150 / 200 €



607
SELLETTE EN BOIS DUR,
Chine, dynastie Qing, XIX^e siècle.
H_78 cm L_47 cm
1 000 / 2 000 €



608
CANAPÉ
en bois sculpté et canné d'époque Louis XV, les pieds reliés par une entretoise en X.
H_110 cm
300 / 500 €



609
CONSOLE
en bois dur à façade mouvementée. Chine, fin de la dynastie Qing.
H_87 cm L_62 cm
600 / 800 €



616
TABLE DE NUIT
en bois naturel travail provincial de la fin du XVIII^e siècle, ouvrant à quatre tiroirs sur trois rangs. (accidents)
H_55 cm L_32 cm P_26 cm
80 / 120 €



617
PETITE TABLE BUREAU
en placage d'acajou. Ornementation de bronze doré.
XIX^e siècle.
100 / 150 €



618
TABLE D'APPOINT
Chine.
20 / 30 €



619
ARMOIRE À GLACE
en marqueterie et bronze doré.
Epoque Napoléon III.
H_233 cm L_170 cm P_45 cm
500 / 800 €



620
LARGE COMMODE
en nanmu et bois dur, Chine, dynastie
Qing, XIX^e siècle.
(restaurations et manques)
H_173 cm L_122 cm
800 / 1 200 €



621
CARTONNIER
en noyer, de style Restauration,
à huit casiers.
H_150 cm
150 / 200 €



622
BIBLIOTHÈQUE
en bois naturel teinté moderne.
H_195 cm
50 / 80 €



623
TRUMEAU EN BOIS DORÉ
de style Louis XVI, sommé d'un
trophée de musique.
H_174 cm, L_55 cm
300 / 500 €



624
SECRÉTAIRE EN MARQUETERIE
de bois de rose et amarante, d'époque
Louis XVI, ouvrant à un tiroir, un abattant
et deux vantaux ; dessus de marbre.
H_135 cm
300 / 500 €



625
TABLE DE SALLE À MANGER
en bois naturel, travail provincial en
partie du XVIII^e siècle, les pieds en
console reliés par une entretoise en
H ; le plateau en chêne d'époque
postérieure.
H_76 cm L_226 cm P_110 cm
400 / 600 €



626
CONSOLE
en bois laqué rouge, travail provincial
probablement d'époque Louis XV,
à décor ajouré rocaille ; dessus de
marbre. (restaurations)
H_77 cm L_117 cm P_55
600 / 800 €



627
BUREAU
en bois teinté et son fauteuil,
de style Louis XVI, travail moderne.
H_77 cm L_120 cm P_64 cm
200 / 300 €



628
COMMODE EN PLACAGE
de bois de violette, d'époque Louis XIV,
ouvrant à quatre tiroirs sur trois rangs,
ornementation de bronze verni ;
le plateau en marqueterie
H_82 cm L_110 cm P_65 cm
2 500 / 4 000 €



629
CONSOLE
en chêne sculpté d'époque Louis XV,
à décor rocaille de feuilles d'acanthé,
enroulements et coquille ; dessus de
marbre Sarrancolin. (décapée)
H_82 cm L_120 cm P_50 cm
2 500 / 3 000 €



630
COMMODE
en placage de bois de violette et
bronze verni d'époque Louis XIV,
le plateau marqueté, les angles
arrondis.
(accidents et manques au placage)
H_82 cm L_115 cm P_67 cm
2 000 / 3 000 €



631
SECRÉTAIRE-BIBLIOTHÈQUE
en acajou et placage d'acajou
travail anglais du XIX^e siècle.
H_240 cm L_123 cm P_25 cm
2 000 / 4 000 €



632
PAIRE DE BIBLIOTHÈQUES-CARTONNIERS
en acajou et placage d'acajou
première moitié du XIX^e siècle
les tiroirs gainés de cuir vert.
H_230 cm L_135 cm P_41 cm
1 000 / 1 500 €



633
PAIRE DE CHAISES
en placage de loupe de noyer,
Angleterre.
H_99,5 cm L_52 cm P_45 cm
150 / 200 €



634
TABLE D'APPOINT
en acajou et placage d'acajou
d'époque Restauration, les montants
en colonne, un tiroir en ceinture.
H_70 cm L_48,5 cm P_31
100 / 150 €



635
ENSEMBLE DE QUATRE CHAISES À CHÂSSIS
en bois laqué et peint, Italie, milieu
du XVIII^e siècle, une d'un modèle
légèrement différent. (nombreux
accidents).
H_98 cm L_49 cm P_42 cm
500 / 700 €



642
MIROIR À PARECLOSES
en bois doré de style Régence.
H_90 cm
200 / 300 €



643
LAMPADAIRE
en bronze, dans le style du XVIII^e siècle
le fût balustre.
H_145 cm
50 / 70 €



644
DEUX CADRES
en bois doré dépareillés,
l'un de la fin du XVII^e siècle,
l'autre de la fin du XIX^e siècle
(On y joint un troisième cadre).
H_94 cm L_82 cm ; H_95 cm L_85 cm
120 / 180 €



636
BIBLIOTHÈQUE EN PLACAGE D'ACAJOU
XX^e siècle, ouvrant à deux abattants.
H_125 cm L_80 cm P_40 cm
100 / 150 €



637
CONSOLE
en bois teinté de style Louis XVI
XX^e siècle, ouvrant à un tiroir.
H_76 cm L_70 cm P_40 cm
50 / 80 €



638
PAIRE DE BIBLIOTHÈQUES
en bois teinté.
H_110 cm L_121 cm P_35 cm
150 / 200 €



645
BANQUETTE DE PIANO
en bois relaqué vert, de style Louis XVI,
vers 1900 l'assise cannée.
(accident au cannage)
L_100 cm
50 / 70 €



646
PIANO QUART DE QUEUE ERARD
en placage de palissandre,
de style Louis-Philippe.
H_98 cm L_190 cm
400 / 600 €



647
ENSEMBLE DE DEUX TAPIS
l'un en laine à fond bleu et à décor
géométrique rouge. (usures).
L'autre en laine à fond bleu. (usures).
H_320 cm L_200 cm
H_100 cm L_200 cm
70 / 100 €



639
ENSEMBLE DE SIX TABLES
de bridge en bois teinté, travail
moderne, le plateau en feutre vert.
100 / 150 €



640
ENSEMBLE
comprenant 5 lampadaires en laiton et
une liseuse.
100 / 150 €



641
CHAISE PLIANTE
en bois, travail moderne,
assise en cuir fauve.
H_82 cm
10 / 20 €



648
PETITE ARMOIRE
en bois peint et laqué, XX^e siècle.
(restaurations et manques)
H_97 cm L_60 cm P_32 cm
200 / 300 €



649
PARTIE HAUTE DE COMTOISE
en placage d'acajou, le cadran en
laiton repoussé et écaillé.
H_117 cm L_46 cm P_30 cm
50 / 80 €



650
SIÈGE EN BOIS,
Afrique de l'Ouest/Dahomey,
XX^e siècle, le piétement figurant un singe.
H_91,5 cm L_48,5 cm
150 / 200 €

CONDITIONS DE VENTE . / / . CONDITIONS OF SALE

La vente sera faite au comptant et conduite en euros (€). Les acquéreurs paieront en sus des enchères les frais suivants : jusqu'à 150 000 €, 30% TTC (soit 25% HT + TVA 20%), de 150 000 à 500 000 € 25,8% TTC (soit 21,5% HT + TVA 20%) et au delà de 500 000 € 21,6% TTC (soit 18 % HT + TVA 20%). Ce calcul s'applique par lot et par tranche. Le paiement doit être effectué immédiatement après la vente. Cette règle est applicable même si l'acheteur souhaite exporter le lot ou si une licence d'exportation est requise. L'adjudicataire peut payer par : Virement bancaire en Euros. Carte Visa ou Master Card ainsi qu'Amex (moyennant des frais supplémentaires de 2,75%). En espèces en Euros pour les particuliers résidant sur le territoire français jusqu'à un montant égal ou inférieur à 1 000 € frais et taxes compris et pour les résidants étrangers jusqu'à un montant égal ou inférieur à 15 000 €. L'opérateur de vente volontaire est adhérent au Registre central de prévention des impayés des Commissaires Priseurs auprès duquel les incidents de paiement sont susceptibles d'inscription. Les droits d'accès, de rectification et d'opposition pour motif légitime sont à exercer par le débiteur concerné auprès du Symev 15 rue Freycinet 75016 Paris.

AVIS IMPORTANT : Pour les lots dont le vendeur est non-résident, l'adjudicataire paiera une TVA de 5,5% en sus de l'adjudication (lots signalés par ■, ou 20% (lots signalés par ■) en sus des frais légaux (le montant de cette TVA sera remboursé sur présentation de la preuve d'exportation hors CEE, dans un délai maximum d'un mois). Conformément aux dispositions de l'article 321-4 du code de commerce l'astérisque (*) suivant certains lots indique qu'ils sont la propriété d'un des associés de la société Pierre Bergé & associés.

The auction will be conducted in euros (€) and payment will be due immediately. In addition to the hammer price, buyers will pay the following fees : up to 150 000 €, 30% incl. VAT of the hammer price (25% excl. VAT + 20% VAT), above 500 000 € and up to 500 000 €, 25,8% incl. VAT (21.5% excl. VAT + 20% VAT) and above 500 000 €, 21,6% incl. VAT (18% excl. VAT + 20% VAT). This calculation applies to each lot per tranche.

Payment is due immediately after the sale. This rule applies even if the buyer wishes to export the lot and an export license is, or may be, required. Payment must be made by wire transfer and in Euros. As a courtesy we accept payment by Visa, MasterCard as well as Amex (with additional fees of 2.75%). In cash and in Euros up to 1 000 € (incl. fees and taxes) for French private residents and up to 15 000 € (incl. fees and taxes) for foreign residents. The auction operating officer is adherent to the Registre Central de prévention des impayés des Commissaires Priseurs (Auctioneers Central Registry to prevent overdue payments) to which payment incidents may be addressed. Rights of access, rectification and opposition on legitimate grounds can be exercised by the debtor involved by addressing to Symey 15 rue Freycinet 75016 Paris.

IMPORTANT NOTICE : Concerning lots sold by foreign resident sellers, buyer will pay a 5.5% VAT in addition to the hammer price (lots marked with ■ or 20% (lots marked with ■) plus legal fees (VAT may be reclaimed upon proof of export outside the EU within a maximum one month period). In accordance with the provisions of Article 321-4 of the Commercial Code, the asterisk (*) marking some lots indicates that they are owned by an associate of Pierre Bergé & Associates.

GARANTIES

Conformément à la loi, les indications portées au catalogue engagent la responsabilité du Commissaire-Priseur, sous réserve des rectifications éventuelles annoncées au moment de la présentation de l'objet et portées au procès-verbal de la vente. Le rapport concernant l'état du lot, relatif à un accident ou à une restauration, est fait pour faciliter l'inspection et reste soumis à l'appréciation d'un examen personnel de l'acheteur ou de son représentant. L'absence d'une telle référence dans le catalogue n'implique aucunement qu'un objet soit exempté de tout défaut ou de toute restauration. L'exposition préalable permet de voir l'état des biens de ce fait, aucune réclamation ne sera possible par rapport aux restaurations d'usage et petits accidents.

WARRANTY

In accordance with the law, the auctioneer is legally responsible for the contents of the catalogue, subject to any adjustment announced during the presentation of the lot and duly noted in the official sale record. Condition reports describing damage, imperfection or restoration are done to facilitate the prospection and shall remain subject to the discretion of personal examination by the buyer or his representative. The absence of such reference in the catalogue does not imply that an object is exempt from any defect or restoration. The pre-sale exhibition allows prospective buyers to inspect property and therefore, no claim will be registered regarding usual restorations and small accidents.

ENCHÈRES

Les enchères suivent l'ordre des numéros du catalogue. PBA est libre de fixer l'ordre de progression des enchères et les enchérisseurs sont tenus de s'y conformer. Le plus offrant et dernier enchérisseur sera l'adjudicataire. En cas de double enchère reconnue effective par PBA, l'objet sera remis en vente, tous les amateurs présents pouvant concourir à cette deuxième mise en adjudication. Dès l'adjudication les objets sont placés sous l'entière responsabilité de l'acheteur. Il lui appartient d'assurer les lots dès l'adjudication. BIDDINGS The sale will follow the lot numbers according to the catalogue. PBA has discretion to set the increment of the bids and all bidders must comply with this. The highest and final bidder will be the buyer. In case of a double bidding declared by the auctioneer, the lot will be immediately reoffered for sale and all present prospective buyers will be able to bid a second time. At the striking of the hammer, risk and responsibility for the lot passes to the buyer. He is therefore responsible for insuring his lots as soon as the auction is final.

ORDRES D'ACHAT ET ENCHÈRES PAR TÉLÉPHONE

Tout enchérisseur qui souhaite faire une offre d'achat par écrit ou enchérir par téléphone peut utiliser le formulaire prévu à cet effet en fin du catalogue de vente. Ce formulaire doit parvenir à PBA, au plus tard deux jours avant la vente, accompagné des coordonnées bancaires de l'enchérisseur. Les enchères par téléphone sont un service gracieux rendu aux clients qui ne peuvent se déplacer. En aucun cas Pierre Bergé & associés ne pourra être tenu responsable d'un problème de liaison téléphonique et en aucun cas les employés de Pierre Bergé et Associés ne pourront être tenus responsables en cas de d'erreur dans l'exécution de ceux-ci.

ABSENTEE AND TELEPHONE BIDS Bidders who cannot attend the auction in person and who are wishing to bid by absentee or telephone bid are required to submit bids on the Absentee Bid Form of which a copy is printed in the last pages of the catalogue. This form must be received at least two days in advance of the sale, with the bidder's bank details. Pierre Bergé & Associates provides telephone bids as a convenience to bidders who cannot attend the auction in person and therefore will not be held responsible if a phone connection problem occurs , under no circumstances Pierre Bergé & Associates employees will be held responsible if an error shall occur in the execution of the telephone bids.

RETRAIT DES ACHATS

Dès l'adjudication, l'objet sera sous l'entière responsabilité de l'adjudicataire. L'acquéreur sera lui-même chargé de faire assurer ses acquisitions, et PBA décline toute responsabilité quant aux dommages que l'objet pourrait encourir, et ceci dès l'acquisition prononcée. Toutes les formalités, notamment celles concernant l'exportation, ainsi que les transports restent à la charge exclusive de l'acquéreur. - **Ventes à Richelieu-Drouot** : meubles, tableaux et objets volumineux qui n'auront pas été retirés par leurs acquéreurs le lendemain de la vente avant 10h seront entreposés au 3e sous-sol de l'Hôtel Drouot où ils pourront être retirés aux horaires suivants : 13h-17h du lundi au vendredi, 8h-12h le samedi. Magasinage : 6 bis rue Rossini-75009 Paris Tél : +33 (0)1 48 00 20 56. Tous les frais de stockage dus aux conditions tarifaires de Drouot SA en vigueur devront être réglés au magasinage de l'Hôtel Drouot avant l'enlèvement des lots et sur présentation du bordereau acquitté. - **Ventes à l'Atelier Richelieu** : meubles, tableaux et objets volumineux qui n'auront pas été retirés par leurs acquéreurs le lendemain de la vente avant 10h seront déposés au Garde-Meubles TSE où ils pourront être retirés aux horaires suivants : 9h-12h / 14h-18h du lundi au vendredi. Garde-Meubles TSE 36 / 56 rue Louis David, 93170 Bagnolet Tél : +33 (0)1 48 58 36 06 E-mail : garde-meubles.tse@orange.fr. Les frais de stockage seront pris en charge par PBA pendant une durée de 15 jours à partir de la date de la vente. Au delà de ce délai, le tarif sera de 30€ HT / mois / m3 à la charge de l'adjudicataire. L'adjudicataire qui souhaite retirer le lot acquis au garde meubles doit en informer PBA 48h à l'avance afin que PBA autorise le garde-meubles à délivrer la marchandise. L'enlèvement du lot acquis se fait sur rendez-vous et sur présentation du bordereau acquitté.

REMOVAL OF PURCHASES

From the moment the hammer falls, sold items will be in the exclusive responsibility of the buyer. Transportation and storage will be invalidated to the buyer. The buyer will be solely responsible for insurance, and Pierre Bergé & associés assumes no liability for any damage items may incur from the time the hammer falls. All formality procedures, including those concerning exportation as well as transport fall exclusively to the buyer. - **Sales at Richelieu-Drouot** : Furniture, paintings and other voluminous objects which have not been retrieved by the buyer on the day following the sales, before 10 am, will be stored in the 3rd basement of the Hotel Drouot where they can be collected at the following hours : 1pm-5pm from Monday to Friday, 8am- 12am on Saturday. Hotel Drouot Store : 6 bis rue Rossini, 75009, Paris Tel : +33(0)1 48 00 20 56 All due storage fees, according to the tariffs of Drouot SA, have to be paid at the Hotel Drouot's store before the retrieval of items and on presentation of the paid voucher. - **Sales at Atelier Richelieu** : Furniture, paintings and other voluminous objects which have not been retrieved by the buyer on the day following the sales, before 10am, will be stored at the TSE furniture store where they can be collected at the following hours : 9am-12am / 2pm-6pm from Monday to Friday. Furniture store TSE : 36 / 56 rue Louis David, 93170 Bagnolet Tel : +33(0)1 48 58 36 06 Email : garde-meubles.tse@orange.fr Storage fees will be taken care of by PBA for a duration of 15 days starting after the date of the sale. Past this period of time, the buyer will be responsible for the fees which will be of 30 euros per m³ per month. Please note that it will be compulsory to inform Pierre Bergé & associés 48h before collecting the acquired items so that Pierre Bergé & associés can authorize the delivery by the furniture store. Retrieval of purchases is done upon appointment and presentation of the paid voucher.

PRÉEMPTION

Dans certains cas, l'Etat français peut exercer un droit de préemption sur les œuvres d'art mises en vente publique conformément aux dispositions de l'article 37 de la loi du 31 décembre 1921 modifié par l'article 59 de la loi du 10 juillet 2000. L'Etat se substitue alors au dernier enchérisseur. En pareil cas, le représentant de l'Etat formule sa déclaration après la chute du marteau auprès de la société habilitée à organiser la vente publique ou la vente de gré à gré. La décision de préemption doit ensuite être confirmée dans un délai de quinze jours. Pierre Bergé & associés n'assumera aucune responsabilité du fait des décisions administratives de préemption.

PRE-EMPTION In certain cases, the French State may exercise its pre-emptive right on works of art put up for sale, in accordance with the provisions of the Article 37 of the Law of December 31, 1921, amended by section 59 of the Law of July 10, 2000. State then replaces the last bidder. In such cases, the representative of the State must express its intention after the striking of the hammer to the company authorized to organize the public auction or private sale. The pre-emption decision must then be confirmed within fifteen days. Pierre Bergé & Associates will not assume any liability for administrative decisions of pre-emption.



ORDRE D'ACHAT . / / . BID FORM

<input type="checkbox"/> DEMANDE D'APPEL TÉLÉPHONIQUE. / / . PHONE CALL REQUEST	Nom et Prénom Name	_____
<input type="checkbox"/> ORDRE FERME. / / . ABSENTEE BID	Adresse Address	_____
	Pays Country	_____
Vente aux enchères publiques	Téléphone Phone	_____
	E-mail	_____

PARIS - DROUOT-RICHELIEU
JEUDI 15 ET VENDREDI 16 NOVEMBRE
LA COLLECTION RENAND-CHAPET II

Après avoir pris connaissance des conditions de vente décrites dans le catalogue, je déclare les accepter et vous prie d'acquérir pour mon compte personnel aux limites indiquées en euros, les lots que j'ai désignés ci-dessous. (Les limites ne comprenant pas les frais légaux.) I have read the conditions of sale and the guide to buyers printed in this catalogue and agree to abide by them. I grant you permission to purchase on my behalf the following items within the limits indicated in euros. (These limits do not include buyer's premium and taxes.) Références bancaires obligatoires (Veuillez joindre un RIB et renvoyer la page suivante dûment remplie) Required bank references (Please complete and join following page) _____ Références commerciales à Paris ou à Londres Commercial references in Paris or London _____ Aucune demande de ligne de téléphone ne sera prise en compte pour les lots ayant une estimation inférieure à 800 euros ; veuillez pour ceux-ci laisser des ordres fermes Please note that only commission bids in writing will be accepted for lots estimated under 800 euros. Telephone bids will not be registered for these lots.

LOT No LOT No	DESCRIPTION DU LOT LOT DESCRIPTION	LIMITE EN EUROS TOP LIMIT OF BID IN EUROS

Les ordres d'achat doivent être reçus au moins 24 heures avant la vente
To allow time for processing, absentee bids should be received at least 24 hours before the sale begins.

À envoyer à. / / . Send to :
PIERRE BERGÉ & ASSOCIÉS
92 avenue d'Iéna_75116 Paris **www.pba-auctions.com**
T. +33 (0)1 49 49 90 00 **F.** +33 (0)1 49 49 90 01

Signature obligatoire :
Required signature :

Date :
T. S. V. P

PIERRE BERGÉ

& ASSOCIÉS

CE FORMULAIRE DOIT ÊTRE REMPLI PAR TOUT ENCHÉRISSEUR AVANT LA VENTE.
PLEASE NOTE THAT YOU WILL NOT BE ABLE TO BID UNLESS YOU HAVE COMPLETED THIS FORM IN ADVANCE.

Date de la vente **JEUDI 15 ET VENDREDI 16 NOVEMBRE 2018**
Sale date

Nom et Prénom
Name and first name

Adresse
Address

Agent
Agent

☐ Oui ☐ Non
Yes No

PIÈCES D'IDENTITÉ - PHOTOCOPIE DU PASSEPORT
IDENTIFICATION PAPER - PASSPORT COPY

Téléphone
Phone number

Banque
Bank

Personne à contacter
Person to contact

No de compte
Account number

Téléphone
Phone number

Références dans le marché de l'art
Account number

POUR TOUTE INFORMATION, CONTACTER LE +33 (0)1 49 49 90 00 FOR ANY INFORMATION PLEASE CALL +33 (0)1 49 49 90 00

Je confirme que je m'engage à enchérir en accord avec les conditions de vente imprimées dans le catalogue de cette vente.
I agree that I will bid subject to the conditions of sale printed in the catalogue for this sale.

Signature obligatoire :
Required signature :

Date :

Société de Ventes Volontaires Agrément n° 2002-128
92 avenue d'Iéna 75116 Paris

T. +33 (0)1 49 49 90 00 F. +33 (0)1 49 49 90 01 www.pba-auctions.com

S.A.S. au capital de 600.000 euros NSIRET 441 709 961 00029 TVA INTRACOM FR 91 441 709 961 000 29

Pierre Bergé & associés

Société de Ventes Volontaires_agrément n°2002-128 du 04.04.02

Paris

92 avenue d'Iéna 75116 Paris

T. +33 (0)1 49 49 90 00 **F.** +33 (0)1 49 49 90 01

Bruxelles

Avenue du Général de Gaulle 47 - 1050 Bruxelles

T. +32 (0)2 504 80 30 **F.** +32 (0)2 513 21 65

www.pba-auctions.com