

NERET-MINET & TESSIER

PHOTOGRAPHIES - LIVRES

XIX^{eme} et XX^{eme} siècles



JEUDI 10 NOVEMBRE 2011
Drouot-Richelieu

NERET-MINET&TESSIER

DROUOT RICHELIEU

9, rue Drouot, 75009 Paris

Vente aux enchères publiques

JEUDI 10 NOVEMBRE 2011

Salle 2

à 14 heures

PHOTOGRAPHIES XIX^e-XX^e siècles

A. BRAUN, C. MARVILLE, G. LE GRAY, D. ERMAKOV, A.K. ENGEL, BRASSAÏ, R. DOISNEAU,

G. SIPAHIOGLU, N. ARAKI, L. FREED, A. GARCIA-ALIX

Fonds d'un photographe de mode (F. SCHEIBE) pour le Magazine Jours de France

Expert : Stéphanie PONS

Tél. 06 62 36 47 88 - stephaniepons@free.fr

à 16 heures

LIVRES XIX^e-XX^e siècles

Editions originales, Littérature, Illustrés.

Expert : Monsieur Eric FOSSE

12, rue Puvis de Chavannes - 75017 PARIS - Tél. : 01 40 54 79 75 - fosse.e@wanadoo.fr

Expositions publiques : Mercredi 9 novembre de 11 h à 18 h et le matin de la vente de 11 h à 12 h.

Téléphone pendant l'exposition : 01.48.00.20.02

S.A.R.L. - Agrément 2001-014 - R.C.S. : TVA INTRA- FR19 440 305 183 00012

8, rue Saint-Marc - 75002 Paris. — Tél. : 01 40 13 07 79 - Fax : 01 42 33 61 94

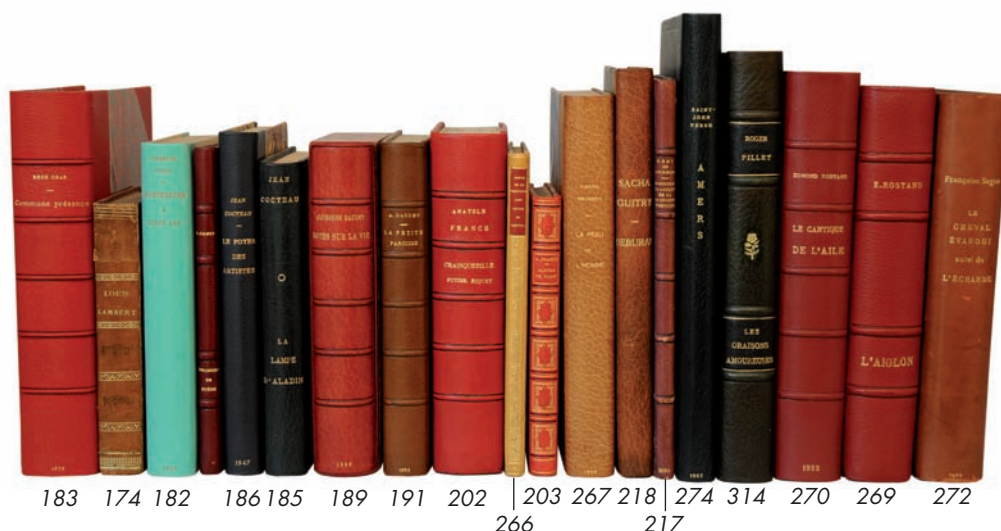
E-mail : mail@neret-tessier.com - Internet : www.neret-tessier.com "Catalogue en ligne"

LIVRES XIX^e-XX^e SIECLES

EDITIONS ORIGINALES



168. **APOLLINAIRE** Guillaume : *Tendre comme le souvenir*. Gallimard Paris 1952. E.O. L'un des 61 ex. sur Hollande. Broché in-8. 200/300
Voir la reproduction
169. **ARAGON** Louis : *La mise à mort*. L'un des 165 ex sur pur fil, 2^{ème} papier. Signature manuscrite de l'auteur en page de garde. Reliure in-8 demi chagrin vert foncé à coins, dos à 5 nerfs, tête dorée, couvertures conservées. 250/300
Voir la reproduction
170. (**Antonin ARTAUD**) **LEWIS M.G** : *Le moine*. Denoël et Steele Paris 1931. Adaptation de Antonin ARTAUD. L'un des 25 ex sur Hollande, 2^{ème} papier après 5 Japon. Reliure in-8 demi chagrin gris souris à bandes, dos lisse, titre à la chinoise, tête dorée, couvertures conservées. (Trace d'humidité en dernières pages). 500/600
Voir la reproduction
171. **AYME** Marcel : *La rue sans nom*. NRF Paris 1930. E.O. L'un des 109 ex de tête sur pur fil, réimposés au format in-8. Reliure demi maroquin marron, dos à 5 nerfs, tête dorée, couvertures conservées, étui. 400/500
Voir la reproduction page 45
172. **AYME** Marcel : *Louisiane*. Gallimard Paris 1961. E.O. L'un des 25 ex de tête sur Hollande. Broché in-12. (Etat de neuf). 250/300
Voir la reproduction
173. **AYME** Marcel : *Du côté de chez Marianne*. Gallimard Paris 1989. E.O. L'un des 47 ex sur Rives, seul grand papier. Broché in-8, non coupé. (Etat de neuf). 200/250
Voir la reproduction
174. **BALZAC** Honoré de : *Histoire intellectuelle de Louis Lambert*. Gosselin Libraire Paris 1832. E.O. Reliure d'époque in-16 demi chagrin fauve, plats de papier rouge. (Infimes rousseurs). 400/500
Voir la reproduction page 41
175. **BARBEY d'AUREVILLE** Jules : *Les diaboliques*. Dentu Libraire Editeur Paris 1874. E.O. (pas de grand papier annoncé). Reliure in-12 demi maroquin bordeaux à coins, dos à 5 nerfs, tête dorée, étui. (Pas de couvertures, petites piqûres et rousseurs éparses). 500/600
Voir la reproduction
176. **BEAUVOIR** Simone de : *La femme rompue*. Gallimard Paris 1967. E.O. L'un des 40 ex de tête sur Hollande. Reliure in-8 demi chagrin rouge à coins, dos à 5 nerfs (légèrement éclairci), tête dorée, couvertures conservées. 250/300
Voir la reproduction
177. **BLOY** Léon : *Jeanne d'Arc et l'Allemagne*. Crès Editeur Paris 1915. E.O. L'un des 15 ex de tête sur Japon Impérial. Broché in-8. (Dos frotté). 300/350
Voir la reproduction
178. **BOSCO** Henri : *Tante Martine*. 1972. E.O. L'un des 35 ex de tête sur Hollande. Reliure in-8 demi maroquin vieux rouge à coins, dos à 5 nerfs, tête dorée, couvertures conservées. 300/350
Voir la reproduction
179. **BOURGET** Paul : *Le disciple*. Alphonse Lemerre Paris 1889. E.O. L'un des 100 ex sur Hollande. Exemplaire spécialement imprimé avec un mot manuscrit de Bourget, à l'historien **Albert SOREL**. Reliure in-8 à grandes marges, demi chagrin bleu nuit, dos à 5 nerfs, tête dorée, couvertures conservées. 200/250
Voir la reproduction
180. **BRETON** André : *Perspective cavalière*. Gallimard Paris 1970. E.O. L'un des 56 ex sur pur fil, seul grand papier après 31 Hollande. Broché in-8. 200/250
Voir la reproduction page 42
181. **CAMUS** Albert : *Discours de Suède*. Gallimard Paris 1958. E.O. L'un des 210 ex sur pur fil, 2^{ème} papier après 56 Hollande. Reliure in-12 demi chagrin bordeaux, dos à 4 nerfs, tête dorée, couvertures conservées. (Infimes rousseurs en page de garde). 250/300
182. **CARCO** Francis : *Montmartre à 20 ans*. A. Michel Paris 1938. E.O. L'un des 40 ex sur pur fil. Bel envoi au Docteur **René GIROUX**. Reliure in-12 demi veau glacé turquoise à coins, dos lisse, tête dorée, couvertures conservées (reliure signée Mercher). 250/300
Voir la reproduction page 41
183. **CHAR** René : *Commune présence*. Gallimard Paris 1978. E.O. en partie. L'un des 50 ex de tête sur Hollande. Reliure in-8 demi chagrin rouge à coins, dos à 5 nerfs, tête dorée, couvertures conservées. 300/350
Voir la reproduction page 41



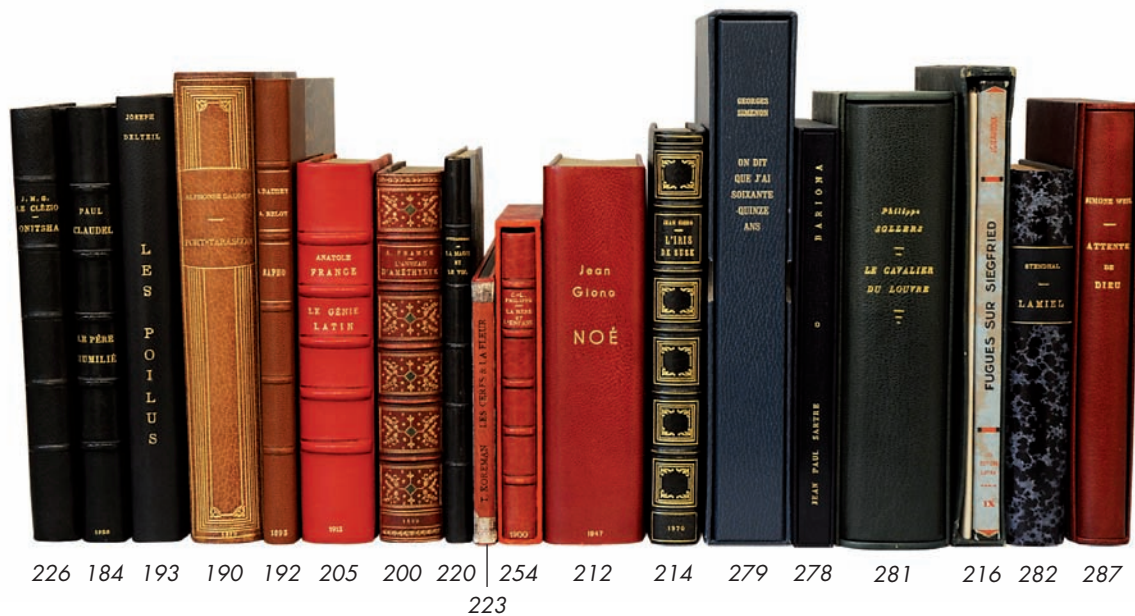
184. **CLAUDEL Paul : Le père humilié.** NRF Paris 1920. E.O. L'un des 133 ex de tête sur pur fil réimposés au format in-8. Agréable reliure demi maroquin noir à coins, dos à 5 nerfs, tête dorée, couvertures conservées (reliure signée Gonon). (*Infimes piqures éparses*). 250/300
Voir la reproduction page 45
185. **COCTEAU Jean : La lampe d'Aladin.** Société d'Éditions Paris 1909. E.O. L'un des exemplaires justifiés du premier tirage. Reliure in-12 carré plein chagrin bleu nuit, plats de papier marbré, dos lisse, tête dorée, couvertures conservées. L'un des premiers livres de l'auteur, de toute rareté. 300/350
Voir la reproduction
186. **COCTEAU Jean : Le foyer des artistes.** Plon Paris 1947. E.O. L'un des 16 ex de tête sur Japon Impérial. Reliure in-8 demi chagrin bleu nuit à bandes, dos lisse, titre à la chinoise, tête dorée, couvertures conservées. 350/400
Voir la reproduction
187. **COLETTE : Le voyage égoïste.** Pelletan Editeur Paris 1922. E.O. L'un des 35 ex de tête sur Japon. Exemplaire enrichi d'une suite en couleur des décompositions des illustrations de **Charles GUERIN**. Reliure in-8 plein maroquin rouge, dos à 5 nerfs, armoiries de Sir Abdy sur le premier plat, couvertures conservées. (*Infimes piqures sinon très bel exemplaire*). 350/400
Voir la reproduction page 46
188. **COLETTE : La seconde.** Ferenczi Editeurs Paris 1929. E.O. L'un des 100 ex sur Japon Impérial, papier de tête avec les Japon nacrés. Broché in-8, témoins conservés. 250/300
Voir la reproduction page 42
189. **DAUDET Alphonse : Notes sur la vie.** Charpentier Paris 1899. E.O. L'un des 25 ex de tête sur Japon nacré. Reliure in-8 plein maroquin janséniste vieux rouge, dos à 5 nerfs, contre plats doublés de maroquin rouge, trois tranches dorées, couvertures conservées, étui. (Reliure signée Semet et Plumelle). 400/500
Voir la reproduction
190. **DAUDET Alphonse : Port-Tarascon.** Dentu Paris 1890. E.O. rare envoi manuscrit signé de Daudet à **Georges DECOUX**. Illustrations de Bieler, Myrbach, Rossi. Très belle reliure in-8 à la bradel demi maroquin bordeaux à coins, dos à filets or verticaux uniformément éclairci en marron clair, tête dorée, couvertures conservées. (Reliure signée Carayon). (*Infimes rousseurs*) 250/300
Voir la reproduction page 45
191. **DAUDET Alphonse : La petite paroisse.** A. Lemerre Paris 1895. E.O. L'un des 50 ex de tête sur Chine, exemplaire paraphé par l'éditeur. Reliure in-8 demi chagrin marron à coins, dos à 5 nerfs, tête dorée, couvertures conservées. 350/400
Voir la reproduction
192. **DAUDET Alphonse et BELOT Adolphe : Sapho.** Charpentier et Fasquelle Paris 1893. E.O. Envoi manuscrit de Daudet à **Stamy OPPENHEIM**. Reliure in-8 demi chagrin marron foncé à coins, dos à 5 nerfs, tête dorée, couvertures conservées. 250/300
Voir la reproduction page 45
193. **DELTEIL Joseph : Les poilus.** Grasset Paris 1926. E.O. L'un des 45 ex sur Japon, papier de tête avec 16 Chine. Reliure in-8 demi chagrin bleu nuit à bandes, dos à 5 nerfs, tête dorée, couvertures conservées. 300/400
Voir la reproduction page 45
194. **DEON Michel : Je me suis beaucoup promené.** La Table Ronde Paris 1995. E.O. L'un des 60 ex sur Lana, seul grand papier. Broché in-8. (*Etat de neuf*). 250/300
Voir la reproduction page 42
195. **DEON Michel : Une longue amitié.** La Table Ronde Paris 1995. E.O. L'un des 60 ex sur Lana, seul grand papier. Broché in-8. (*Etat de neuf*). 250/300
Voir la reproduction page 42
196. **DRIEU LA ROCHELLE Pierre : textes retrouvés.** Ed du Rocher Paris 1992. E.O. L'un des 100 ex sur Vergé, seul grand papier. Broché in-8. (*Etat de neuf*). 150/200
Voir la reproduction page 42
197. **FALLET René : Au beau rivage.** Denoël Paris 1970. E.O. L'un des 25 ex sur pur fil, seul grand papier. Broché in-8. (*Etat de neuf*). 200/250
Voir la reproduction page 42



198. **FLAUBERT Gustave : Un cœur simple.** Librairie des Amateurs /Ferroud Paris 1894. E.O séparée. L'un des 80 ex sur Japon Impérial. Illustrations de 23 eaux-fortes de **Emile ADAM**. Reliure in-8 demi chagrin marron foncé à coins, dos à 5 nerfs, tête dorée, sans les couvertures. 400/450
Voir la reproduction page 45
199. **FLAUBERT Gustave : Salammbô.** Michel Lévy Editeur Paris 1863. E.O (mention de 3^{ème} édition mais imprimé à la bonne date). Reliure in-8 à la bradel demi toile vert d'eau, pièce de titre au dos sur cuir noir, couverture conservées. 400/500
Voir la reproduction page 45
200. **FRANCE Anatole : L'anneau d'améthyste.** Calmann-Lévy Paris 1899. E.O. L'un des 40 ex de tête sur Japon Impérial. Reliure in-12 demi maroquin prune à coins, dos à 5 nerfs richement doré et mosaïqué. Tête dorée, couvertures conservées (reliure signée G.Bonleu). 500/600
Voir la reproduction page 45
201. **FRANCE Anatole : Les sept femmes de la Barbe-bleue et autres contes merveilleux.** Calmann-Lévy Paris 1909. E.O. L'un des 125 ex sur Hollande, 2^{ème} papier. Reliure in-12 demi chagrin noir à coins, dos à 5 nerfs, tête dorée, couvertures conservées. 300/350
202. **FRANCE Anatole : Crainquebille, putois, riquet et autres contes profitables.** Calmann-Lévy Paris 1904. E.O en partie. L'un des 60 ex de tête sur Japon Impérial. Reliure in-12 demi chagrin rouge à coins, dos à 5 nerfs, couvertures conservées. 300/350
Voir la reproduction page 41
203. **FRANCE Anatole : Alfred de Vigny.** Librairie Bachelin-Deflorenne. Paris 1868. E.O tirée à petit nombre sur vélin. Frontispice de G.Staal. Reliure in-16 demi chagrin rouge à coins, dos à 5 nerfs richement orné, couvertures conservées. Rare premier ouvrage de France. 250/300
Voir la reproduction page 41
204. **FRANCE Anatole : Ce que disent nos morts.** Helleu Editeur Paris 1916. E.O. L'un des ex sur Arches reliés en deux états. Envoi de l'éditeur à **Albert GUILBERT** et exemplaire comprenant un dessin original à la plume de l'illustrateur **NAUDIN**. Reliure in-4 demi chagrin bleu nuit, couvertures conservées, étui. Superbe texte en hommage aux poilus qui se battaient alors sur le front. 250/300
Voir la reproduction page 46
205. **FRANCE Anatole : Le génie latin.** Lemerre Editeur Paris 1913. E.O. L'un des 50 ex sur Japon, papier de tête avec les Chine. Exemplaire signé par l'éditeur. Reliure in-12 demi chagrin rouge, dos à 5 nerfs, tête dorée, couvertures conservées. 300/350
Voir la reproduction page 45
206. **GAUTIER Théophile : Jean et Jeannette.** Ferroud Editeur Paris 1894. L'un des 200 ex de tête sur Japon Impérial. Illustrations de **LALAUZE**. Reliure in-8, demi chagrin noir à coins, dos à 5 nerfs, tête dorée, couvertures conservées. 200/250
Voir la reproduction page 45
207. **GENET Jean : Œuvres complètes Tome III.** Gallimard Paris 1953. E.O en partie (pour Le pêcheur de Suquet). L'un des 55 ex sur pur fil, seul grand papier. Brochés in-8. (Dos légèrement jauni sinon très bel état). 250/300
Voir la reproduction
208. **GENET Jean : Œuvres complètes Tome IV.** Gallimard Paris 1968. E.O en partie (pour L'étrange mot et Ce qui reste d'un Rembrandt déchiré). L'un des 65 ex sur pur fil, seul grand papier. Broché in-8. (Etat de neuf). 250/300
Voir la reproduction
209. **GENET Jean : Œuvres complètes Tome V.** Gallimard Paris 1979. E.O en partie (pour Le secret de Rembrandt) L'un des 45 ex sur Arches, seul grand papier. Broché in-8. (Etat de neuf). 250/300
Voir la reproduction
210. **GENET Jean : Fragments et autres textes.** Gallimard Paris 1990. E.O. L'un des 35 ex sur pur fil, seul grand papier. Broché in-12. (Etat de neuf). 250/300
Voir la reproduction
211. **GENET Jean : L'ennemi déclaré.** Gallimard Paris 1991. E.O. L'un des 80 ex de tête sur Hollande. Broché in-8, non coupé. Constitue à part le 6^{ème} volume et dernier des œuvres complètes. (Etat de neuf). 250/300
Voir la reproduction
212. **GIONO Jean : Noé.** La Table Ronde Paris 1947. E.O. L'un des 314 ex sur Marais, 2^{ème} papier. Envoi à **Auguste RAVEL**. Reliure in-8 carré plein chagrin bordeaux, plats à encadrement de papier abstrait, dos lisse, titre à la chinoise, tête dorée, couvertures conservées (reliure signée Duyahon). (Infinie petit coup au dos sinon superbe exemplaire). 350/400
Voir la reproduction page 45
213. **GIONO Jean : Deux cavaliers de l'orage.** Gallimard Paris 1965. E.O. L'un des 60 ex de tête sur Hollande. Broché in-8, non coupé. (Etat de neuf). 400/450
Voir la reproduction
214. **GIONO Jean : L'iris de Suse.** Gallimard Paris 1970. E.O. L'un des 255 ex sur pur fil, 2^{ème} papier après 60 Hollande. Reliure in-8 plein maroquin noir, dos à 5 nerfs et caissons, contre plats à 3 filets d'encadrement, tête dorée, couvertures conservées. 200/300
Voir la reproduction page 45

215. **GIRAUDOUX Jean : Bella.** Grasset Paris 1926. E.O. l'un des 206 ex sur Japon Impérial. Bel envoi à **Marcel DELVAL**. Broché in-12 sous double couverture. 350/400
Voir la reproduction page 46
216. **GIRAUDOUX Jean : Fugues sur Siegfried.** Editions Lapina Paris 1930. E.O. l'un des 50 ex sur Japon Impérial réimposés au format in-8. Bien complet de la suite des gravures de **LABOUREUR** en deux états ainsi qu'une épreuve des cuivres barrés sur Japon. Broché in-8 sous chemise. (*Très bel état*). 350/400
Voir la reproduction page 45
217. **GOURMONT Rémy de : Histoire tragique de la princesse Phénissa.** Mercure de France Paris 1894. E.O. Tirée à part sur Japon à 98 ex (celui-ci non justifié). Reliure in-8 demi maroquin parme à coins, dos à 5 nerfs éclairci, tête dorée, couvertures conservées (reliure signée Durvand). (*Petits frottements*). 300/350
Voir la reproduction page 41
218. **GUITRY Sacha : Deburau.** Fasquelle Editeur Paris 1918. E.O. l'un des 50 ex sur Japon Impérial, seul grand papier. Reliure in-8 demi maroquin vert foncé à coins, dos lisse uniformément passé en marron foncé, tête dorée, couvertures conservées. 350/400
Voir la reproduction page 41
219. **GUITRY Sacha : De Jeanne d'Arc à Philippe Pétain.** Ed San Andréa et Lafuma Paris 1944. Véritable E.O. l'un des 650 ex sur pur chiffon filigrané à la francisque, seul grand papier après 25 nominatifs. Broché in-4, sous chemise et étui gaufrés. 450/500
220. **JOUHANDEAU Marcel : Notes sur la magie et le vol.** Les Pas Perdus Paris 1952. E.O. l'un des 50 ex de tête sur Hollande. Très belle reliure in-12 demi chagrin noir à coins, dos à 5 nerfs, tête dorée, couvertures conservées. 200/250
Voir la reproduction page 45
221. **JUNGER Ernst : Héliopolis.** Plon Paris 1952. E.O. française. l'un des 85 ex sur alfa, seul grand papier. Broché in-8, non coupé. (*Etat de neuf*). 250/300
Voir la reproduction page 46
222. **KAFKA Franz : La muraille de Chine.** Seghers Editeur Paris 1944. E.O. française. l'un des 53 ex de tête sur pur fil. Broché in-12, témoins conservés. (*Petite pliure au premier plat sinon état de neuf*). 150/200
Voir la reproduction page 46
223. **KOREMAN Tom : Les cerfs et la fleur.** GIM Paris 1947. E.O. l'un des 20 ex de tête sur Vélín du Marais. Illustrations de l'auteur. Reliure in-12 à l'italienne, plats entièrement recouverts de papier marbré, dos lisse, pièce de titre sur maroquin havane, tête peinte, couvertures conservées. (*Petit accroc sans manque en pied*). 150/200
Voir la reproduction page 45
224. **LE CLEZIO Jean-Marie Gustave : Terra Amata.** Gallimard Paris 1967. E.O. l'un des 156 sur Pur fil, 2^{ème} papier. Broché in-8. (*Etat de neuf*). 200/250
Voir la reproduction page 46
225. **LE CLEZIO Jean-Marie Gustave : La ronde et autres faits divers.** Gallimard Paris 1982. E.O. l'un des 38 ex sur Arches, 2^{ème} papier. Broché in-8. (*Etat de neuf*). 200/250
Voir la reproduction page 46
226. **LE CLEZIO Jean Marie Gustave : Onitsha.** Gallimard Paris 1991. E.O. l'un des 60 ex sur Arches, seul grand papier après 45 Hollande. Reliure in-8 demi chagrin noir à coins, dos à 5 nerfs, tête dorée, couvertures conservées (reliure signée Barbance). 250/300
Voir la reproduction page 45
227. **LORRAIN Jean : La princesse sous verre.** Tallandier Editeur Paris 1896. E.O. l'un des 50 ex de tête sur Japon. Illustrations de André CEHARD. Reliure in-4 demi maroquin marron à coins, tête dorée (reliure signée Canape). (*Dos lisse légèrement éclairci*). 350/400
Voir la reproduction page 46
228. **LOTI Pierre : Aziyadé.** Calmann-Lévy Paris 1879. Véritable E.O sans grand papier. Bien complet de la rarissime première couverture mauve. Plein maroquin noir, dos à 4 nerfs, contre plats à encadrement de filets or et garde et contre garde de soie mauve. Tête dorée, couvertures et dos conservés. Décharge de la couverture sur la page de faux titre et parfaite (reliure signée Gruel). Le premier livre de Loti. (*Petite restauration des charnières*). 700/900
Voir la reproduction page 45
229. **LOTI Pierre : Ramuntcho.** Calmann-Lévy Paris 1897. E.O l'un des 75 ex sur Hollande, 2^{ème} papier après 25 Japon. Reliure in-8 plein maroquin fuchsia, contre plats à encadrement à la roulette, dos à 5 nerfs (*très légèrement éclairci*), tête dorée, couvertures conservées (reliure signée Forbin). 400/450
Voir la reproduction page 45
230. **LOTI Pierre : Le livre de la pitié et de la mort.** Crès Editeur Paris 1922. Première édition illustrée par de BECQUE. l'un des 20 ex de tête sur Japon Impérial. Ex signé par l'illustrateur et comprenant une lettre manuscrite signée de LOTI à **Mme BARDAC** de la famille de Claude DEBUSSY. Reliure in-8 demi veau marbré à coins, dos à 5 nerfs richement orné, tête dorée, couvertures conservées (reliure signée Creuzevault). 300/350
Voir la reproduction page 45
231. **LOUYS Pierre : Sanguines.** Fasquelle Paris 1903. E.O. l'un des 50 ex sur Hollande. Reliure in-8 demi maroquin vieux rouge à coins, dos à 5 nerfs, tête dorée, couvertures conservées (reliure signée Blanchetière). (*Une charnière fragile sinon bel exemplaire*). 200/250
Voir la reproduction page 45
232. **MALRAUX André : Hôtes de passage.** Gallimard Paris 1975. E.O. l'un des 120 ex de tête sur Hollande. Broché in-12, état de neuf, non coupé. 300/350
Voir la reproduction page 46
233. **MALRAUX André : Carnet du front populaire.** Gallimard Paris 2006. E.O. l'un des 60 ex sur pur fil, seul grand papier. Broché in-8. (*Etat de neuf*). 200/250
Voir la reproduction page 46
234. **MAUPASSANT Guy de : la paix du ménage.** Ollendorff Paris 1893. E.O. l'un des 100 ex sur Hollande. Reliure in-8 à la bradel, demi maroquin marron à coins. (*Dos lisse légèrement éclairci*), tête dorée, couvertures conservées. 500/600
Voir la reproduction page 45
235. **MAURIAC François : Le nœud de vipères.** Grasset Paris 1931. E.O. l'un des 58 ex sur Arches, 3^{ème} papier. Broché in-8 sous chemise et étui. (*Très bel état*). 250/300
Voir la reproduction page 45

236. **MIRBEAU Octave : Le portefeuille.** Charpentier Editeur Paris 1902. E.O. L'un des rares exemplaires imprimés sur papier orange et réservés à l'auteur. Broché in-12 présenté dans une chemise et étui demi chagrin bleu nuit. 200/250
Voir la reproduction page 45
237. **MIRBEAU Octave : Dingo.** Charpentier et Fasquelle Editeurs Paris 1913. E.O. L'un des 150 ex sur Hollande, 2^{ème} papier. Reliure in-8 demi maroquin rouge à coins, dos à 5 nerfs, tête dorée, couvertures conservées (reliure signée Canape). 250/300
Voir la reproduction page 45
238. **MISTRAL Frédéric : Calendau (poèmes nouveaux).** Chez Roumanille Libraire Avignon 1867. E.O (pas de grand papier). Edition en provençal avec la traduction en français en regard. Bien complet du portrait de l'auteur par **HEBERT**. Broché in-8. Ouvrage présenté dans une superbe chemise et étui attribué à Simier, demi maroquin noir, dos carré à caissons et filets or, étui bordé de maroquin noir. (Couverture jaunie sinon bel état). 300/350
Voir la reproduction page 45
239. **MOLIERE Jean Baptiste Poquelin dit : Œuvres complètes de Molière.** Firmin-Didot Paris S.D. Quatre volumes reliés in-8 demi chagrin rouge, dos à 5 nerfs et fleurons, têtes jaspées. 100/130
240. **MONTHERLANT Henry de : Les célibataires.** Grasset Paris Editions de 1935. L'un des 20 ex sur Arches signés par l'auteur et réimposés au format in-8. En feuilles in-8 sous chemise et étui. (Très bel état). Véritable édition originale réalisée pour le cercle des XX. 350/400
Voir la reproduction page 46
241. **MONTHERLANT Henry de : L'exil.** Editions du Capitole Paris 1929. E.O L'un des 44 ex sur Madagascar signés par l'auteur, deuxième papier après les Japon. Illustrations de Eddy LEGRAND. Reliure in-8 plein maroquin noir, dos à 5 nerfs légèrement éclairci, tête dorée, couvertures conservées. (Une charnière fragile). 200/250
Voir la reproduction page 45
242. **MONTHERLANT Henry de : Les bestiaires.** Grasset Paris 1926. E.O. L'un des 66 ex sur Japon Impérial, papier de tête avec 14 Chine. Broché in-8. (Très bel état général). 250/300
Voir la reproduction page 46
243. **MORAND Paul : Ouvert la nuit.** NRF Paris 1922. E.O. L'un des ex sur pur fil, seul grand papier après les réimposés. Reliure in-12 demi maroquin fuchsia. (Dos lisse très légèrement éclairci), tête dorée, couvertures conservées (reliure signée Semet et Plumelle). 300/350
Voir la reproduction page 45
244. **MORAND Paul : Fermé la nuit.** NRF Paris 1923. E.O. L'un des ex sur pur fil, seul grand papier après les réimposés. Envoi à **Madame Pierre de MARTINY**. Reliure in-12 demi maroquin fuchsia. (Dos lisse légèrement éclairci) avec un petit accroc sans gravité en tête de dos, tête dorée, couvertures conservées (reliure signée Semet et Plumelle). 300/350
Voir la reproduction page 45
245. **MULLER Eugène : la Mionette.** Librairie Conquet Paris 1885. E.O. L'un des 150 ex sur Hollande, papier de tête avec les Japon. Illustrations de **CORTAZZO**. Reliure in-8 plein maroquin bordeaux, plats et contre plats à encadrement de guirlandes, dos à 5 nerfs richement orné, papier de garde et contre garde de tissus, trois tranches dorées, couvertures conservées, étui gainé (reliure signée Affolter). 200/250
Voir la reproduction page 45
246. **ORMESSON Jean d' : Dieu, sa vie, son œuvre.** Gallimard Paris 1980. E.O. L'un des 35 ex de tête sur Hollande. Broché in-8. (Très bel état). 250/300
Voir la reproduction page 46
247. **ORMESSON Jean d' : C'était bien.** Gallimard Paris 2003. E.O. L'un des 90 ex sur pur fil, seul grand papier. Broché in-8. (Etat de neuf). 250/300
Voir la reproduction page 46
248. **ORMESSON Jean d' : Presque rien sur presque tout.** Gallimard Paris 1996. E.O. L'un des 50 ex de tête sur Hollande. Broché in-8 (état de neuf) présenté dans une très belle chemise et étui demi chagrin noir, dos lisse. 350/400
Voir la reproduction page 45
249. **PAGNOL Marcel : Merlusse et Cigalon.** Fasquelle Paris 1936. E.O. L'un des 25 ex de tête sur Japon Impérial. Broché in-8. (Dos passé sinon très bel état). Ensemble présenté dans une chemise et étui in-8 demi chagrin bleu nuit. 300/350
Voir la reproduction page 45
250. **PAGNOL Marcel : Pirouettes.** Charpentier Paris 1932. E.O. L'un des 50 ex sur Hollande, seul grand papier. Broché in-8, témoins conservés. 250/300
(Bel état général). Voir la reproduction page 46
251. **PAGNOL Marcel : Topaze.** Fasquelle Paris 1930. E.O. L'un des 125 ex sur Hollande, 2^{ème} papier après 75 Japon. Broché in-8. (Dos passé). 200/250
Voir la reproduction page 46
252. **PERGAUD Louis : Les rustiques.** Mercure de France Paris 1921. E.O. L'un des 269 ex de tête sur Rives. Reliure in-12 demi chagrin marron fauve à coins, dos à 5 nerfs et fleurons, tête dorée, couvertures conservées (reliure signée Burkhart). 200/250
Voir la reproduction page 45
253. **PHILIPPE Charles-Louis : Chroniques du canard sauvage.** NRF Paris 1923. E.O. L'un des 108 ex de tête sur pur fil réimposés au format in-8. Reliure demi chagrin rouge, dos lisse richement orné, couvertures conservées. 200/250
Voir la reproduction page 45
254. **PHILIPPE Charles-Louis : La mère et l'enfant.** La Plume Bibliothèque artistique et littéraire Paris 1900. E.O tirée à 500 ex. Reliure in-16 plein maroquin vieux rouge, dos à 5 nerfs légèrement foncé, tête dorée, couvertures conservées, étui. Très rare ouvrage de l'auteur, l'un de ses premiers et plus recherchés textes. 150/200
Voir la reproduction page 45
256. **Ensemble de Pléiade.** 28 volumes sans les jaquettes et rodhoid. Proust recherche (1, 2 et 3), Montherlant romans, Alain Propos (1 et 2), Shakespeare œuvres complètes (1), Gide roman, Molière œuvres (1), Voltaire , œuvres complètes et romans et contes, Céline romans (1), Musset, prose et théâtre, Montesquieu œuvres complètes (1 et 2), Diderot œuvres, Dostoïevski l'adolescent, Marx œuvres (1), Stendhal Romans (1), Machiavel œuvres complètes, Platon œuvres complètes (1 et 2), Homère Iliade et l'odyssée, Zola Les rougonMacquart (1), Rimbaud œuvres complètes et 4 albums de la Pléiade (Théâtre classique, Eluard, Apollinaire et Hugo). 150 /200



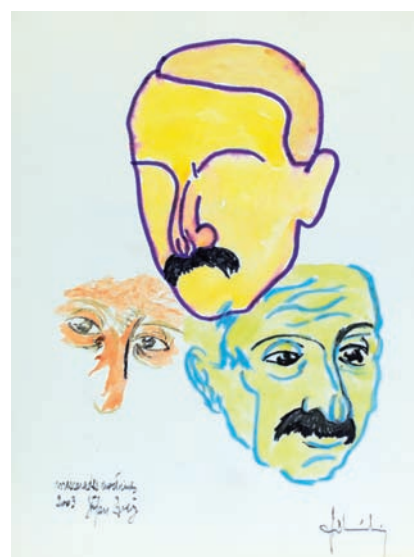


257. **POURRAT Henri : Gaspard des montagnes.** Albin Michel Paris 1922. E.O. L'un des 25 ex sur Hollande, 2^{ème} papier après 15 Japon. Broché in-8, témoins conservés. (*Très bel état*). 200/250
Voir la reproduction page 46
258. **PROUST Marcel : Correspondance avec sa mère.** Plon Paris 1953. E.O. L'un des 75 ex sur Hollande, 2^{ème} papier après 30 Japon. Broché in-8 présenté sous chemise et étui demi vieux rouge. (*Bel état*). 200/250
259. **QUENEAU Raymond : le vol d'Icare.** Gallimard Paris 1968. E.O. L'un des 160 ex sur pur fil, seul grand papier après 50 Hollande. Reliure in-8 demi chagrin marron foncé à coins, dos à 4 nerfs, tête dorée, couvertures conservées. 200/250
Voir la reproduction page 45
260. **QUENEAU Raymond : Bâtons, chiffres et lettres.** Gallimard Paris 1950. E.O. L'un des 43 ex sur pur fil, seul grand papier après 8 Hollande. Reliure in-12 demi chagrin vert bouteille à coins, dos à 5 nerfs foncé, tête dorée, couvertures conservées (reliure signée Blaizot). 200/250
Voir la reproduction page 45
261. **REBELL Hugues : La femme qui a connu l'Empereur.** Mercure de France Paris 1898. E.O. L'un des 30 ex sur Hollande, seul grand papier après 15 Chine et 15 Japon. Reliure in-8 demi maroquin marron foncé à coins, dos à 5 nerfs, tête dorée, couvertures conservées (reliure signée Yseux). (*Trace sombre au dos, sinon bel exemplaire*). 250/300
Voir la reproduction page 45
262. **REBELL Hugues : Les nuits chaudes du Cap Français.** Editions de la plume Paris 1902. E.O. L'un des 15 ex sur Hollande, seul grand papier avec 3 Chine et 7 Japon. Reliure in-8 demi maroquin vieux rouge à coins, tête dorée, dos à 5 nerfs, couvertures conservées. 350/400
Voir la reproduction page 45
263. **REGNIER Henri de : Lui, ou les femmes et l'amour.** Kra Editeur Paris 1928. E.O. L'un des 25 ex de tête sur Japon Impérial (celui-ci H.C). Jointe une lettre manuscrite signée à Arthur MEYER. Reliure in-8 plein maroquin rouge, plats à encadrement de fine plaque de bois clair, titre au dos en long et sur le premier plat à la chinoise, tête dorée, couvertures conservées, étui (reliure signée Maylander). 300/400
Voir la reproduction page 40
264. **RENARD Jules : le plaisir de rompre.** S^o d'éditions littéraires et artistiques Paris 1902. E.O. Envoi à Madame ARON. Reliure in-12 demi chagrin marron, titre au dos sur cuir noir, tête dorée. 200/250
Voir la reproduction page 45
265. **RENARD Jules : Nos frères farouches.** Ragotte. Fayard Paris 1907. E.O. L'un des 200 ex sur Hollande, seul grand papier. Reliure in-8 demi chagrin noir à coins, dos à 5 nerfs, tête dorée, couvertures conservées. (*Très bel exemplaire*). 200/250
Voir la reproduction page 45
266. **RESTIF de LA BRETONNE : Nicolas Louise et Thérèse.** Librairie des bibliophiles Jouaust Paris 1881. E.O. séparée, tirée sur beau papier Vélín à petit nombre. Reliure in-8 demi chagrin citron, dos lisse à motifs dorés, couvertures conservées (reliure signée Hauttecoeur). 150/200
Voir la reproduction page 41
267. **REVERDY Pierre : La peau de l'homme.** NRF Paris 1926. E.O. L'un des 109 ex de tête sur pur fil, réimposés au format in-8. Reliure demi maroquin marron caramel à bandes, dos lisse, couvertures conservées (reliure signée Bar). 250/300
Voir la reproduction page 41
268. **RIMBAUD Arthur : Poésies.** Albert Messein Editeur Paris 1919. E.O. en partie. L'un des 520 ex numérotés, seul tirage après 25 Japon. Reliure in-8 à la bradel demi vélin crème à coins, dos lisse, titre peint, tête dorée, couvertures conservées. 250/300
Voir la reproduction page 46
269. **ROSTAND Edmond : L'aiglon.** Fasquelle Paris 1900. E.O. L'un des 180 ex sur Japon Impérial, seul grand papier. Reliure in-8 demi chagrin bordeaux, dos à 4 nerfs, couverture papier verte conservée. (*Petites traces de scotch au premier et dernier feuillet sinon état parfait*). 400/450
Voir la reproduction page 41
270. **ROSTAND Edmond : Le cantique de l'aile.** Fasquelle Paris 1922. E.O. L'un des 100 ex sur Japon Impérial, seul grand papier (celui-ci n°1). Exemplaire à grande marge parfaitement relié demi chagrin vieux rouge, dos à 5 nerfs, tête dorée, couvertures conservées. 250/300
Voir la reproduction page 41
271. **ROUSSEL Raymond : Epaves.** Jean-Jacques Pauvert Paris 1972. E.O. L'un des 80 ex sur Vergé Ivoire, seul grand papier. Broché in-8, (*bel état général*). 150/200
Voir la reproduction page 46
272. **SAGAN Françoise : Le cheval évanoui.** Julliard Paris 1966. E.O. L'un des 60 ex de tête sur Arches. Reliure in-8 plein box marron, contre plats à encadrement, dos lisse (*avec légers frottements*), tête dorée, couvertures conservées (reliure signée Miguet). 250/300
Voir la reproduction page 41
273. **SAGAN Françoise : Le garde du cœur.** Julliard Paris 1968. E.O. L'un des 90 ex de tête sur Arches. Reliure in-8 demi chagrin noir à coins, dos à 5 nerfs et pièce de titre sur cuir clair, tête dorée, couvertures conservées. 250/300
Voir la reproduction page 45
274. **SAINT-JOHN PERSE : Amers.** Gallimard Paris 1957. E.O. L'un des 105 ex sur pur fil, 2^{ème} papier après 35 Hollande. Reliure grand in-8 plein maroquin noir, plats à encadrement de papier marbré, dos lisse, titre à la chinoise, tête dorée, couvertures conservées (reliure signée Alix). 350/400
Voir la reproduction page 41
275. **SAND Georges : Cosima.** Bonnaire Editeur Paris 1840. E.O. Reliure in-8 à la bradel, dos lisse de chagrin rouge, plats entièrement recouvert de papier marbré, couvertures restaurées conservées. 150/200
(Infimes rousseurs éparses)
Voir la reproduction page 45
276. **SARTRE Jean-Paul : Réflexions sur la question juive.** Paul Morihien Editeur Paris 1946. E.O. L'un des 120 ex de tête sur pur fil. Reliure in-12, demi chagrin bleu nuit à coins, dos à 5 nerfs, tête dorée, couvertures conservées. 250/300
Voir la reproduction page 45

277. **SARTRE Jean-Paul : Les carnets de la drôle de guerre.** Gallimard Paris 1983. E.O. L'un des 87 ex sur Arches, 2^{ème} papier après 57 Hollande. Broché in-8. (Etat parfait). 200/250
Voir la reproduction page 46
278. **SARTRE Jean-Paul : Bariona.** Atelier Anjou-Copies S.D (1962). E.O. L'un des 500 ex dactylographiés, seul tirage, tous H.C et numérotés à l'encre gras. Broché in-8 présenté dans une belle chemise et étui carré, demi chagrin bleu nuit. Rarissime pièce de théâtre écrite par Sartre en captivité et qui fut jouée une fois au Noël 40. Texte d'inspiration chrétienne qui lui fut reproché par la suite. 300/350
Voir la reproduction page 45
279. **SIMENON Georges : On dit que j'ai soixante-quinze ans.** Presse de la Cité Paris 1980. E.O. L'un des 50 ex sur beau papier, seul tirage de luxe. En feuilles in-8 sous double chemise et étui bleu nuit. (Etat de neuf). 150/200
Voir la reproduction page 45
280. **SIMON Claude : Le jardin des plantes.** Editions de Minuit Paris 1997. E.O. L'un des 99 ex sur Vergé, seul grand papier. Broché in-8, non coupé. (Etat de neuf). 350/400
Voir la reproduction page 46
281. **SOLERS Philippe : Le cavalier du Louvre (Vivan Denon).** Plon Paris 1995. E.O. L'un des 40 ex sur Vélin pur chiffon, seul grand papier. Broché in-8 présenté sous chemise et étui demi chagrin vert Empire. (Très bel état). 250/300
Voir la reproduction page 45
282. **STENDHAL : Lamiel.** Librairie moderne Paris 1889. E.O. sur papier courant. Reliure in-12 à la bradel plein papier moucheté bleu, pièce de titre au dos sur cuir noir, couvertures conservées. (Infimes rousseurs sur quelques pages). 150/200
Voir la reproduction page 45
283. **TOURNIER Michel : La goutte d'or.** Gallimard Paris 1988. E.O. L'un des 70 ex sur Rives, seul grand papier après 55 Hollande. Broché in-8. (Très bel état). 150/200
Voir la reproduction page 46
284. **TOURNIER Michel : Le vol du vampire.** Mercure de France Paris 1981. E.O. L'un des 75 ex sur Arches, seul grand papier. Broché in-8. (Très bel état). 200/250
Voir la reproduction page 46
285. **VERCORS : le silence de la mer.** Les cahiers du silence. Londres 1943. 2^{ème} édition clandestine après l'original de 42 publié en France. Plaquette in-12. Aussi rare que l'original. (Couverture jaunie et tache sur les plats). 200/250
Voir la reproduction page 40
286. **VERLAINE Paul : Œuvres complètes/Œuvres posthumes/Correspondance.** Albert Messein Editeur Paris 1911 / 1922. 5 volumes reliés in-8 demi maroquin vert à coins, dos à 4 nerfs passés pour les œuvres complètes, 2 volumes même reliure pour les œuvres posthumes et 3 volumes, même reliure pour la correspondance. 200/250
287. **WEIL Simone : Attente de Dieu.** La Colombe Editeur Paris 1950. E.O. L'un des 60 ex sur Chiffon de Rives, seul grand papier. Reliure in-8 plein chagrin bordeaux, dos lisse, tête dorée, couvertures conservées, étui. 200/250
Voir la reproduction page 45
288. **YOURCENAR Marguerite : Sources II.** Gallimard Paris 1999. E.O. L'un des 43 ex sur Lana, seul grand papier. Broché in-8. (Etat de neuf). 200/250
Voir la reproduction page 46
289. **(ZWEIG Stefan).** Dessin préparatoire pour le buste de Stefan Zweig érigé dans le jardin du Luxembourg. **Portrait de l'écrivain**, encre de Chine et lavis 28x42 cm par le sculpteur Félix Schivo, signé en bas. 250/300
290. **(ZWEIG Stefan).** Dessin préparatoire de Zweig par Schivo. **4 portraits différents**, encre de Chine et lavis. 28x42 cm, signé en bas. 150/200
291. **(ZWEIG Stefan).** Dessin préparatoire de Zweig par Schivo. **Portrait de Zweig jeune.** Dessin encre de Chine et lavis. 28x42 cm, signé en bas. 150/200
292. **(ZWEIG Stefan).** Dessin préparatoire de Zweig par Schivo. **4 portraits différents** à l'encre de Chine. 28x42 cm, signé en bas. 150/200
293. **(ZWEIG Stefan).** Dessin préparatoire de Zweig par Schivo. Etude moderne de **3 portraits ébauches de Zweig**, encre de Chine et lavis de couleur. 28x42 cm, signé en bas à droite. 150/200
Voir la reproduction

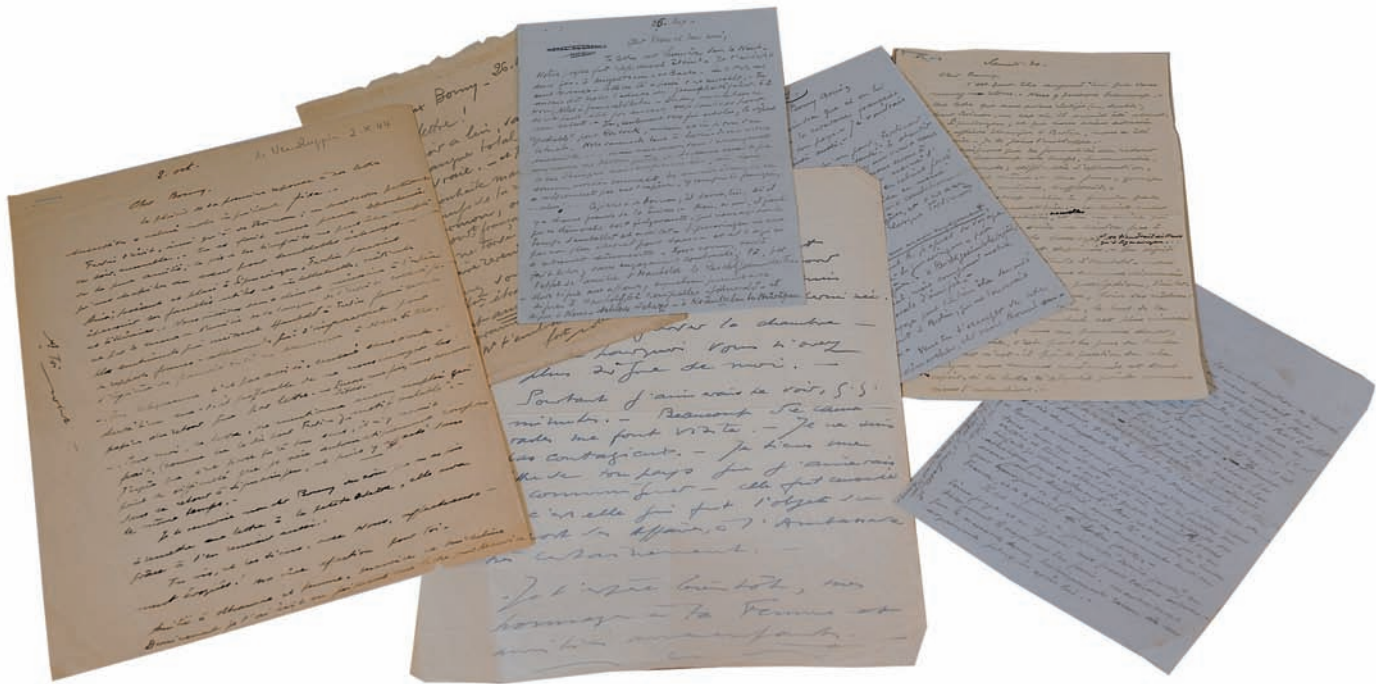


290



293

CÉLINE ENCORE ET TOUJOURS



295

294. **LATTERNER Jean-Pierre : Céline propriétaire à Saint-Leu-La-Forêt.** Editions du Lérot Tusson 2009. E.O séparée. L'un des 100 ex de tête H.C réservé à l'auteur. Broché in-8, exemplaire à grandes marges. (Etat de neuf). 80/100
Voir la reproduction page 50
295. **(LE VIGAN Robert) Sept lettres de l'acteur Robert LE VIGAN au journaliste Paul BONNY.** (4 longues lettres in-12 à l'écriture serrée, une carte télégramme et deux lettres in-8). Ecrites de septembre 1944 à Février 1945, l'acteur évoque avec Paul Bonny de nombreux sujets et en particulier leurs relations avec L.F CELINE. Il intervient auprès de BRINON pour essayer d'avoir un laissez passer pour lui et Céline vers le Danemark. Il évoque à plusieurs reprises leur vie commune à Sigmaringen. Les lettres de ce grand acteur sont de toutes raretés. 2500/3000
Voir la reproduction
296. **Louis Ferdinand vous parle (collection les œuvres et leurs voix).** Editions Festival Paris FLD 149 25 cm. Avec la collaboration d'ARLETTY et de Pierre BRASSEUR. 150/200
Voir la reproduction page 50
297. **Louis Ferdinand vous parle (collection les œuvres et les voix).** Festival Paris FLDX 149. 30 cm. Cachet de bibliothèque. Toujours avec la collaboration de ARLETTY et Pierre BRASSEUR. 150/200
Voir la reproduction page 50
298. **Michel SIMON et ARLETTY parlent et chantent Louis Ferdinand CELINE.** Vogue Réédition 1976. 30 cm. Superbe photo de Arletty, Simon et Céline en intérieur. (Etat de neuf). 80/100
Voir la reproduction page 50



299. Michel SIMON et ARLETTY parlent et chantent Louis Ferdinand CELINE. Vogue réédition 1976. 30cm.
(Pluie au premier plat). 70/80

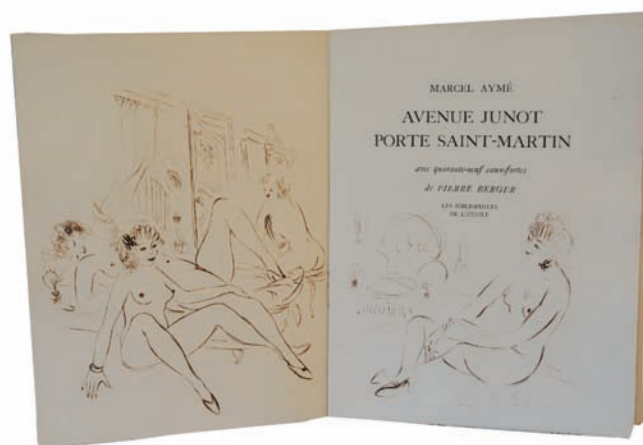
300. Le temps que nous vivons. Disques Prétoria Paris 1974. Rarissime coffret complet des 5 disques du 1^{er} janvier 58 au 30 septembre 59. Cinq disques 30 cm dans un coffret. (Etat parfait). 300/400
Voir la reproduction

301. (L.F CELINE). Très rare encart publicitaire pour les comprimés Nican fabriqués par les laboratoires Cantin à Palaiseau. L.F Céline fut crédité de l'invention de deux médicaments. La base domine pour les laboratoires Romuald Gallier et les comprimés Nican pour les laboratoires Cantin. Une feuille (état de neuf) représentant une feuille tombant à l'automne. 100/150

Voir la reproduction

302. (L.F CELINE) Idem. Autre très rare encart publicitaire pour les comprimés Nican. Une feuille, (état de neuf), représentant une route enneigée. 100/150
Voir la reproduction

ILLUSTRÉS



303

303. AYME Marcel : Avenue Junot/Porte Saint-Martin. Les Bibliophiles de l'Etoile Paris 1949. Première édition illustrée par Pierre BERGER. L'un des 47 ex sur Arches, papier de tête avec 13 Arches blanc. Complet d'un dessin original de Berger illustrant ce livre et d'une suite sur Hollande des illustrations. En feuilles in-4 sous chemise et étui. 350/400

Voir la reproduction

304. AYME Marcel : Image de l'amour. G. Guillot Paris 1957. E.O. L'un des 140 ex sur Rives signés par Marcel AYME et l'illustrateur VERTES. Reliure in-4 plein maroquin mi havane et mi marron foncé, décors au filet or sur le premier plat et le dos lisse, tête dorée, contre plats de papier moiré marron foncé, couvertures conservées (reliure exécutée par François BADOIT). 250/300

Voir la reproduction page 46

305. (GUS BOFA) POE Edgar Allan : **Histoires extraordinaires et nouvelles histoires extraordinaires**. Editions Grund Paris 1941. Deux tomes, chacun l'un des 250 ex de tête sur Arches avec une suite des illustrations de Gus Bofa sur Arches. Deux volumes brochés grand in-8. 350/400

Voir la reproduction

306. BRILLAT-SAVARIN : **Aphorismes, menus et variétés**. Les Francs-Bibliophiles Paris 1961. Ol'un des 175 ex sur Rives, seul tirage. Illustrations de Mario AVATI. En feuilles in-8 sous chemise et étui. 150/200

307. BUFFON : **Œuvres complètes de Buffon suivi de la classification comparée de Cuvier et Lesson**. Pourrat Frères Editeurs Paris 1838. 7 volumes (Minéraux, Végétaux, Mammifères, Oiseaux (2) et Compléments (2)). 7 volumes reliés grands in-8 demi chagrin rouge dos à 5 nerfs (*légèrement frottés, petites rousseurs éparses*). Bien complet des nombreuses planches. 500/600

308. CAMUS Albert : **L'Etranger**. Editions d'art les heures claires PARIS 1976. L'un des 80 ex sur Rives comprenant deux suites des lithographies réalisées par Mireille BERRARD. En feuilles in-4 sous chemise et étui. 350/400

309. CERVANTES : **Rinconète et Cortadillo**. Les francs-Bibliophiles Paris 1965. L'un des 185 ex sur Hollande, seul tirage. Illustrations de JANSEM. En feuilles in-4 sous chemise et étui. 150/200

310. CHATEAUBRIAND François René de : **René Dorbon Aîné Editeur Paris 1925**. L'un des 300 ex sur Arches. Illustrations de Malo RENAULT. Reliure in-8 demi veau glacé caramel à coins, dos à 5 nerfs richement orné, tête dorée, couvertures conservées. 150/200

311. COLETTE : **Le blé en herbe**. Les Francs-Bibliophiles Paris 1971. L'un des 180 ex sur Arches, seul tirage. Illustrations de lithographies de BRIANCHON. En feuilles in-4 sous chemise et étui de toile crème. (*Etat de neuf*). 200/250

312. COLETTE : **Fleurs du désert**. Les Francs-Bibliophiles Paris 1960. L'un des 157 ex sur Lana. Illustrations de Christian CAILLARD. En feuilles in-4 sous chemise et étui. (*Rousseurs éparses*). 150/200

313. COURTELIN Georges : **Les gaîtés de l'escadron**. Javal Editeur Paris 1926. Première édition illustrée par Joseph HEMARD. L'un des 90 ex de tête sur Japon Impérial avec deux suites des illustrations et la décomposition d'une planche. Envoi de Courteline au Docteur R.MUSER. Jointe une petite lettre manuscrite signée. Agréable reliure in-4 demi chagrin bleu nuit à coins, dos à 5 nerfs, tête dorée, couvertures conservées. 40/450

Voir la reproduction page 46

314. (DYL) PILLET Roger : **Les oraisons amoureuses de Jeanne-Aurélié Grivolin**. La Connaissance Editeur Paris 1926. L'un des 16 ex de tête sur Japon Impérial (avec la planche libre mais sans la suite annoncée). Spectaculaires illustrations de Yan B. DYL (15 pointes sèches coloriées au pochoir et 167 dessins en sanguine). Reliure in-8 demi maroquin vert empire, dos à 4 nerfs et fleurons, couvertures conservées. De toute rareté, l'un des plus beau travail de ce grand illustrateur cubiste, proche de R. DELAUNAY et artiste emblématique de l'art déco. 700/800

Voir la reproduction page 41



305

315. FLAUBERT Gustave : **La tentation de Saint-Antoine**. Editions de la Tradition Paris 1943. Exemplaire unique d'artiste comprenant outre les deux séries de suite de l'illustrateur HERTENBERGER, 12 dessins originaux à la plume ou au fusain ainsi qu'une gouache originale. Exemplaire sur Vélin avec un envoi de l'illustrateur à René ALLOUIS. En feuilles in-4 sous chemise et étui de papier vert. 500/600

Voir la reproduction page 53

316. GALTIER-BOISSIERE Jean : **La fleur au fusil**. Trémois Editeur (les bibliophiles du Crapouillot) Paris 1946. L'un des 12 ex nominatifs sur Japon Impérial, papier de tête. Très bel envoi pleine page au critique littéraire Gabriel BOUNOURE. Exemplaire complet de la suite des superbes illustrations pleine page couleur de Pierre FALKE. Reliure grand in-8 demi chagrin noir, tête dorée, dos à 5 nerfs, couvertures conservées. 300/400

Voir la reproduction page 46

317. GAUTIER Théophile : **Capitaine Fracasse**. Galerie des bibliophiles Paris 1884. Première édition illustrée par Charles DELORT. L'un des exemplaires sur Hollande. 3 volumes in-8. Reliures demi chagrin noir à coins, tête dorée, couvertures conservées. 300/400

Voir la reproduction page 45

318. GREEN Julien : **Le voyage sur la terre**. Société des Francs-Bibliophiles Paris 1955. L'un des 160 ex sur Lana seul tirage. Illustrations d'eaux-fortes de Michel CIRY. En feuilles in-8 sous chemise et étui. (*Rousseurs sur les couvertures et aux pages de garde*). 200/250

319. GUITRY Sacha : **Vers de bohème**. Raoul Solar Editeur Paris 1948. E.O. L'un des ex sur pur fil. Illustrations de Emile COMPARD. Bien complet du disque inédit avec deux textes de Guity. Broché grand in-8. (*Couverture jaunie*). 100/120

320. HUGO Victor : **L'exil à Jersey**. Les Francs-Bibliophiles Paris 1981. L'un des 170 ex sur Rives, seul tirage. Illustrations de Alain LE FOLL. En feuilles in-4 sous chemise et étui de toile grise. (*Etat de neuf*). 200/250

321. JIMENEZ Juan Ramon : **Platero et moi**. Les francs-Bibliophiles Paris 1970. L'un des 175 ex sur Lana, seul tirage. Illustrations de Enrique MARIN. En feuilles in-4 sous chemise et étui de toile crème. (*Etat de neuf*). 200/250

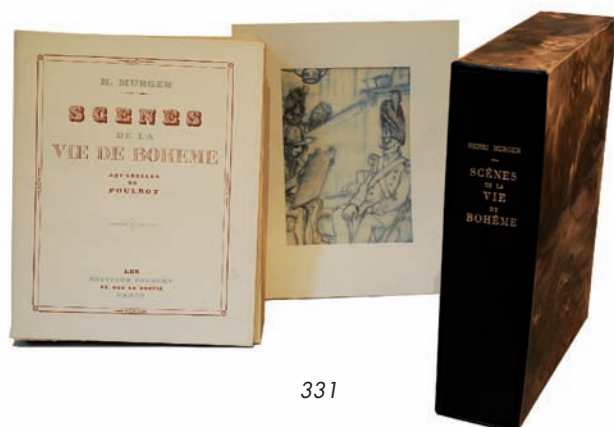
322. **LA FONTAINE Jean de : Les amours de Psyché et de Cupidon.** Editions de la Cité paris 1949. L'un des 100 ex sur Rives. Illustrations de pointes sèches de **Louis ICART**. En feuilles in-4 sous chemise et étui de papier du moulin de Richard de bas. 300/400
323. **LA FONTAINE Jean de : Les fables.** Armand Aubrée Editeur Paris S.D. Illustrations de **J.DAVID**. Deux volumes reliés in-8 demi veau noir, dos richement ornés, trois tranches jaspées. (*Frottements et rousseurs éparses*). 100/130
324. **LA VARENDE Jean de : Vénérie.** Editions de Tartas Paris 1965. E.O. L'un des 210 ex sur Lana (exemplaire signé par l'auteur, l'illustrateur et l'éditeur). Illustrations de 17 lithographies de **Jean COMMERE**. Préface inédite du Duc de BRISSAC. En feuilles in-4 présenté dans une boîte étui de toile marron foncé. 600/700
325. **LUCRECE : De la nature.** Editions galerie Le nouvel essor Paris 1934. L'un des 99 ex sur Vélín. Envoi de l'illustrateur **LEOPOLD-LEVY** en page de garde. En feuilles in-4 sous chemise et étui de papier bois. 200/300
326. **LYAUTEY Maréchal : Lettres du Tonkin.** Les Editions nationales Paris 1928. L'un des 500 ex sur Arches. Illustrations de **Jean BOUCHAUD**. Deux volumes brochés grands in-8. (*Petites piqures sur les couvertures*). 100/120
327. **MAURRAS Charles : Anthinéa (d'Athènes à Florence).** Aux dépens de l'illustrateur Paris 1955. L'un des 120 ex sur Rives. Celui-ci signé par l'illustrateur des gravures au burin de cet ouvrage, **Camille-Paul JOSSO**. En feuilles in-4 sous chemise et étui. 200/250
328. **MISTRAL Frédéric : La reine Jeanne.** Editions Delannoy Cannes 1946. L'un des 300 ex sur Arches, seul tirage. Illustrations d'aquarelles de **G.L JAULMES**. En feuilles in-4 sous chemise et étui. 200/250
329. **MISTRAL Frédéric : Les olivades.** Editions Delannoy Cannes 1947. L'un des 300 ex sur Arches, seul tirage. Illustrations d'aquarelles de **G.L JAULMES**. En feuilles in-4 sous chemise et étui. 200/250
330. **MORAND Paul : Rien que la Terre.** Editions à la Sphère Paris 1926. Edition illustrée par **GALANIS**. L'un des 275 ex sur Arches, 2^{ème} papier après les Japon. Broché in-4 à l'italienne sous étui. (*Très bel état*). 250/300
Voir la reproduction page 53
331. **MURGER Henry : Scènes de la vie de bohème.** Editions Colbert Paris 1946. L'un des 30 ex sur Lana accompagnés d'un état en un ton et d'un dessin original signé de l'illustrateur de cet ouvrage, **POULBOT**. En feuilles in-4 sous une très belle chemise étui demi chagrin noir. 350/400
Voir la reproduction page 53
332. **NERCIAT de Andréa : Félicia ou mes fredaines.** Georges Guillot Editeur Paris 1947. L'un des 30 ex d'artiste sur Arches. Illustrations de 20 eaux-fortes de **Louis ICART**. En feuilles in-4 sous chemise et étui. (*Petites rousseurs éparses sur les pages de garde*). 250/350
333. **RENARD Jules : Les Philippe.** Les Francs-Bibliophiles Paris 1958. L'un des 160 ex sur Rives, seul tirage. Illustrations de lithographies de **André MINAUX**. En feuilles in-4 sous chemise et étui. 200/250
334. **RILKE Rainer Maria : Les cahiers de Malte laurids Brigge.** Emile-Paul Frères Paris 1942. L'un des ex sur Vélín. Illustrations de **Hermine DAVID**. Broché in-8 sous chemise et étui. 100/120
335. **SAINT-SIMON Duc de : Louis XIV.** Editions d'Omphale Paris 1945. L'un des 50 ex de tête sur Rives. Bien complet de la suite des illustrations de **Albert DECARIS** sur Montval. Rare exemplaire comprenant 4 dessins originaux signés de l'artiste. En feuilles in-4 sous chemise et étui. (*Bel état général*). 300/350
Voir la reproduction page 53
336. **SUARES André : Croquis de Provence.** Editions les Francs-Bibliophiles Paris 1952. E.O. L'un des 160 ex sur pur fil, seul tirage. Illustrations de **Paul WELSCH**. En feuilles in-4 sous chemise et étui. 200/250
337. **VALERY Paul : Fragments de narcisses.** Société des amis du livre moderne Paris 1947. E.O. L'un des 135 ex sur Vélín du Marais, seul tirage. Illustrations de **Camille JOSSO**. Très belle reliure in-4 demi maroquin à la bradel vert olive, dos lisse uniformément passé en havane, plats de vélín crème avec filets d'encadrement or et bleu turquoise, tête dorée, étui (reliure signée Devauchelle). 300/400
338. **VERHAEREN Emile : belle chair.** Les Francs-Bibliophiles Paris 1967. L'un des 170 ex sur Rives, seul tirage. Illustrations de lithographies de **Cara COSTEA**. En feuilles in-4 sous chemise et étui. 120/150
339. **VERLAINE Paul : Parallèlement.** Guillot Editeur Paris 1949. L'un des 70 ex sur Rives, 2^{ème} papier. Bien complet de la suite en noir, des 5 planches non retenues et des gravures en couleur de **Mariette LYDIS**. Reliure in-4 demi maroquin marron à coins, dos à 5 nerfs richement orné, tête dorée, couvertures conservées. Spectaculaire reliure. 400/450
Voir la reproduction page 46
340. **VERVE (revue artistique et littéraire).** N°8 paris 1^{er} Juin 1940. E.O. Couverture et planches illustrées par **MATISSE**. Broché in-4. (*Petite fente à la jaquette*). 600/800
341. **VOLTAIRE : Micromégas.** René Kieffer Editeur Paris 1923. L'un des 45 ex sur Vélín, 2^{ème} papier. Bien complet du dessin original de **Joseph HEMARD** illustrateur de ce livre. Très belle reliure in-8 de Kieffer plein chagrin noir, motif dur les plats représentant Voltaire assis avec en équilibre sur une main micromégas, couvertures conservées. 450/500
342. **VERNE Jules : Cinq semaines en ballon et Voyage au centre de la terre.** Hetzel Paris S.D. Illustrations de **RIOU et de MONTAUT**. Cartonnage éditeur in-8, dos au phare et plats à la mappemonde dorée. (*Dos légèrement éclairci et cahiers distendus*). 100/150
Voir la reproduction page 53
343. **VERNE Jules : Michel Strogoff (De Moscou à Irkoutsk).** Hetzel Paris S.D. illustrations de **J.FERAT**. Cartonnage Editeur in-8. (*Dos au phare légèrement éclairci*), plat à la mappemonde dorée. (*Quelques cahiers distendus*). 150/200
Voir la reproduction page 53
344. **VERNE Jules : Voyages et aventures du capitaine Hatteras.** Hetzel Paris S.D. Illustrations de **RIOU**. Cartonnage éditeur in-8. (*Dos au phare légèrement éclairci*), plat à la mappemonde dorée. 100/150
Voir la reproduction page 53
345. **VERNE Jules : Les Indes noires suivi du Chancellor.** Hetzel Paris S.D. Illustrations de **J.FERAT**. Cartonnage éditeur in-8. (*Dos au phare légèrement éclairci*), plat à la mappemonde dorée. (*Petites rousseurs éparses*). 100/150
Voir la reproduction page 53



315



330



331



335



342 à 359

346. VERNE Jules : *L'île mystérieuse*. Hetzel Paris S.D. Illustrations de J.FERAT. cartonnage éditeur in-8. Dos à l'encre, à la bouée et aux harpons, plat à la mappemonde dorée. (Exemplaire très déréglés, dos éclairci). 200/250
Voir la reproduction
347. VERNE Jules : *Les enfants du capitaine Grant*. Hetzel Paris S.D. Illustrations de RIOU. Cartonnage éditeur in-8, dos à l'ancre, la bouée et les harpons, plat à la mappemonde dorée. (Dos éclairci avec un petit accroc, petites rousseurs, cahiers déréglés). 200/250
Voir la reproduction
348. VERNE Jules : *Hector Servadac*. Hetzel paris S.D. illustrations de P.PHILIPPOTEAUX. Cartonnage éditeur in-8. (Dos au phare légèrement éclairci), plat à la mappemonde dorée. (Infimes piqures). 100/150
Voir la reproduction page 53
349. VERNE Jules : *Claudius Bombarnac suivi du château des Carpathes*. Hetzel Paris S.D. Illustrations de BENETT. Cartonnage éditeur in-8. (Dos au phare légèrement éclairci), plat à la mappemonde dorée et portrait de Jules Verne. (Rousseurs sur les premières pages). 150/200
Voir la reproduction page 53
350. VERNE Jules : *la maison à vapeur*. Hetzel Paris S.D. illustrations de BENETT. Cartonnage éditeur in-8. (Dos au phare légèrement éclairci), plat à la mappemonde dorée. (Petites rousseurs sur les premières pages). 100/150
Voir la reproduction page 53
351. VERNE Jules : *Le tour du monde en 80 jours suivi du Docteur Ox*. Hetzel Paris S.D. Illustrations de BENETT et de NEUVILLE. Cartonnage éditeur in-8. et plat à la mappemonde dorée. (Dos au phare légèrement éclairci) 100/150
Voir la reproduction page 53
352. VERNE Jules : *Un capitaine de quinze ans*. Hetzel Paris S.D. illustrations de MEYER. Cartonnage éditeur in-8, dos au phare, plat à l'éventail sur fond rouge. 100/150
Voir la reproduction
353. VERNE Jules : *Une ville flottante suivi de Les forceurs de blocus*. Hetzel Paris S.D. illustrations de FERAT. Cartonnage éditeur in-8, dos sur fond rouge sans motif, plat représentant un bateau sortant du port en longeant un quai avec un phare. 100/150
Voir la reproduction
354. VERNE Jules : *Kéraban le-tétu*. Hetzel Paris S.D. Illustrations de BENETT. Cartonnage éditeur in-8. (Dos au phare légèrement éclairci), plat à la mappemonde dorée. (Un cahier déréglé). 150/200
Voir la reproduction page 53
355. VERNE Jules : *Vingt mille lieues sous les mers*. Hetzel Paris S.D. illustrations de RIOU et de NEUVILLE. Cartonnage éditeur in-8, dos au phare, plat à l'éventail sur fond rouge. (Bel état). 250/300
Voir la reproduction page 53
356. VERNE Jules : *Famille sans nom*. Hetzel Paris S.D. illustrations de TIRET-BOGNET. Cartonnage éditeur in-8. (Dos au phare légèrement éclairci), plat à la mappemonde dorée. (Infimes rousseurs, un cahier déréglé avec pages déchirées sans manque). 150/200
Voir la reproduction page 53
357. VERNE Jules : *Nord contre Sud*. Hetzel Paris S.D. Illustrations de BENETT. Cartonnage éditeur in-8, dos au phare, plat à la mappemonde avec portrait de l'auteur. (Une charnière fendue et petites rousseurs éparses). 100/150
Voir la reproduction page 53
358. VERNE Jules : *Mistress Branican*. Hetzel Paris S.D. Illustrations de BENETT. Cartonnage éditeur in-8. Plat à la mappemonde dorée. (Dos au phare légèrement éclairci, Rousseurs aux premières pages). 100/150
Voir la reproduction page 53
359. VERNE Jules : *La jangada*. Hetzel Paris S.D. Illustrations de BENETT. Cartonnage éditeur in-8. (Dos au phare légèrement éclairci), plat à la mappemonde dorée. (Petites rousseurs aux premières pages). 100/150
Voir la reproduction page 53
360. VERNE Jules : *Michel Strogoff (de Moscou à Irkoutsk)*. Hetzel Paris S.D. Illustrations de J.FERAT. Cartonnage éditeur in-8. (Dos au phare passé, plat à l'éventail doré). 150/200
361. VERNE Jules : *Le superbe orénoque*. Hetzel Paris S.D. Illustrations de Georges ROUX. Cartonnage éditeur in-8. (Dos au phare, plat à la mappemonde dorée). 150/200



CONDITIONS DE VENTE

La vente volontaire sera faite expressément au comptant en Euros. Les acquéreurs paieront en sus de l'adjudication :

Pour les livres 22,155 % (21 % + TVA 5,5 %).

Pour les photos, objets, manuscrits 23,92 % (20 % + TVA 19,6 %).

Le plus offrant et dernier enchérisseur sera l'adjudicataire.

En cas de double enchère reconnue effective par la Société de Vente aux enchères, son opérateur ou le Commissaire-Priseur judiciaire, l'objet sera remis en vente, tous les amateurs présents pouvant concourir à cette deuxième mise en adjudication.

L'ordre du catalogue sera suivi. Les dimensions et le nombre des pièces indiquées sont données à titre indicatif.

Tous les objets modernes ou anciens sont vendus sous garantie de la Société de Vente aux enchères ou du Commissaire-Priseur judiciaire et, s'il y a lieu, de l'expert qui l'assiste, suivant les désignations portées au catalogue et compte tenu des rectifications annoncées au moment de la présentation du lot et portées sur le procès-verbal de la vente. Une exposition préalable permettant aux acquéreurs de se rendre compte de l'état des biens mis en vente, il ne sera admis aucune réclamation une fois l'adjudication prononcée, notamment pour les restaurations d'usage, les petits accidents, les taches ou déchirures, l'état sous la dorure, les peintures ou les laques.

Il est conseillé aux adjudicataires de procéder à l'enlèvement de leurs lots dans les meilleurs délais afin d'éviter les frais de manutention et de gardiennage qui sont à leur charge.

En cas de paiement par chèque par l'adjudicataire, le transfert de propriété de l'objet n'aura lieu qu'après encaissement du chèque.

La tolérance d'un magasinage n'engage pas la responsabilité du Commissaire-Priseur à quelque titre que ce soit, l'objet étant considéré sous la garantie exclusive de l'adjudicataire, dès le moment de l'adjudication. En cas de paiement par chèque non certifié, la délivrance des objets pourra être différée jusqu'à l'encaissement de celui-ci.

Paieement par Carte Bleue acceptée. En cas de règlement par Carte de crédit étrangère, les frais de 1,5 % seront imputés en sus des frais légaux.

ORDRES D'ACHAT

Les ordres d'achat sont une facilité pour les clients. La Société de Vente aux enchères et le Commissaire-Priseur judiciaire ne sont pas responsables pour avoir manqué d'exécuter un ordre par erreur ou pour toute autre cause.

Tout éventuel acquéreur désirant porter les enchères par téléphone devra au préalable confirmer sa volonté par tout moyen écrit avant la vente. Les frais d'expédition seront réglés par les acquéreurs.

All purchaser should be paid in cash. The buyers will have to pay an additional charge of : 23,92 %

Orders can be sent by post or telegram and phone during the sale (we will call you). Sufficient notice must be given to the expert (please take account of time difference).

Orders can be placed with Me NERET-MINET or the Expert, during the viewing.

In any case claim, the french text only will be taken in consideration.

SUCCESSIONS — ESTIMATIONS — INVENTAIRES — PARTAGES — ASSURANCES — FRANCE ET ÉTRANGER

Nous effectuons les estimations, inventaires d'assurance et les partages de meubles, tableaux, objets d'art et matériel industriel ou commercial sur rendez-vous.

RÉSULTATS DE LA VENTE

Dans la Gazette de l'Hôtel Drouot, chaque vendredi.
Parking public sous l'Hôtel des Ventes, 12 rue Chauchat.

E-mail : mail@neret-tessier.com - Internet : www.neret-tessier.com

ESTIMATIONS GRATUITES sur rendez-vous à l'Etude.

Toute reproduction de ce catalogue est interdite

